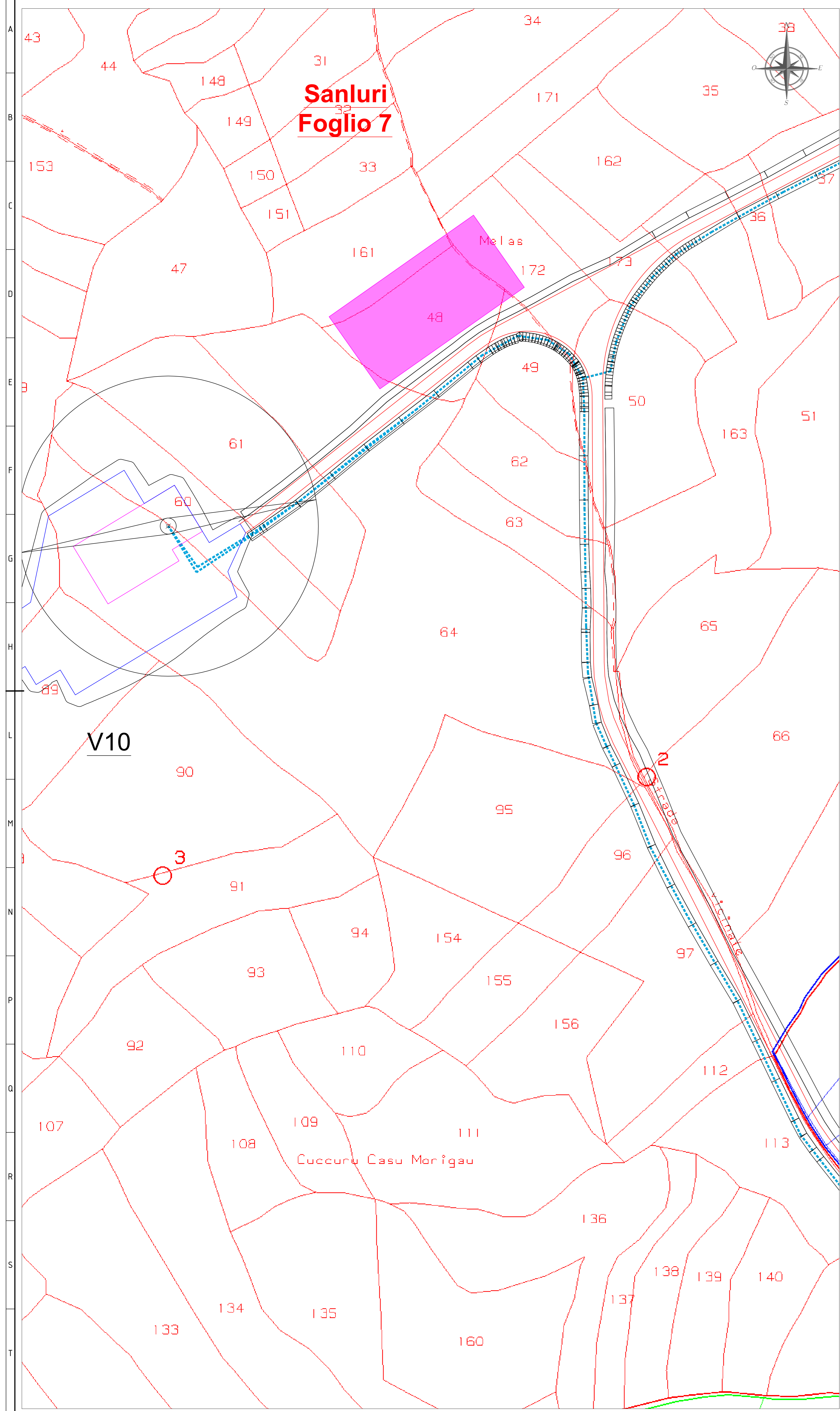
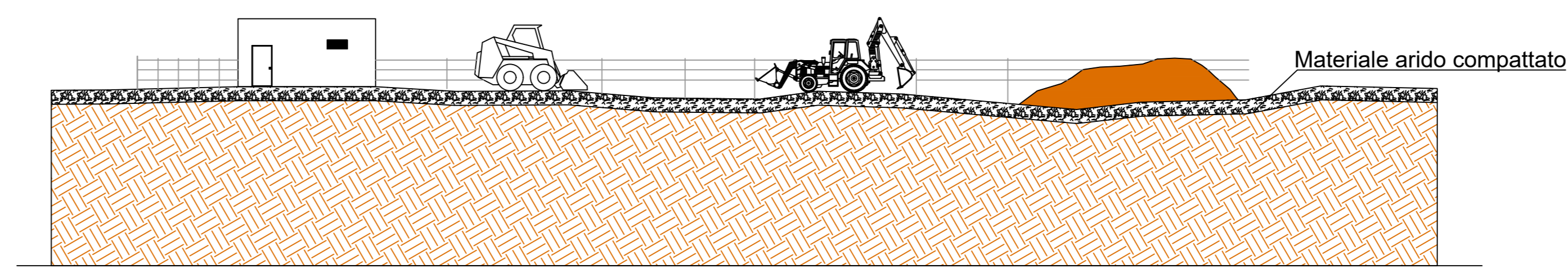
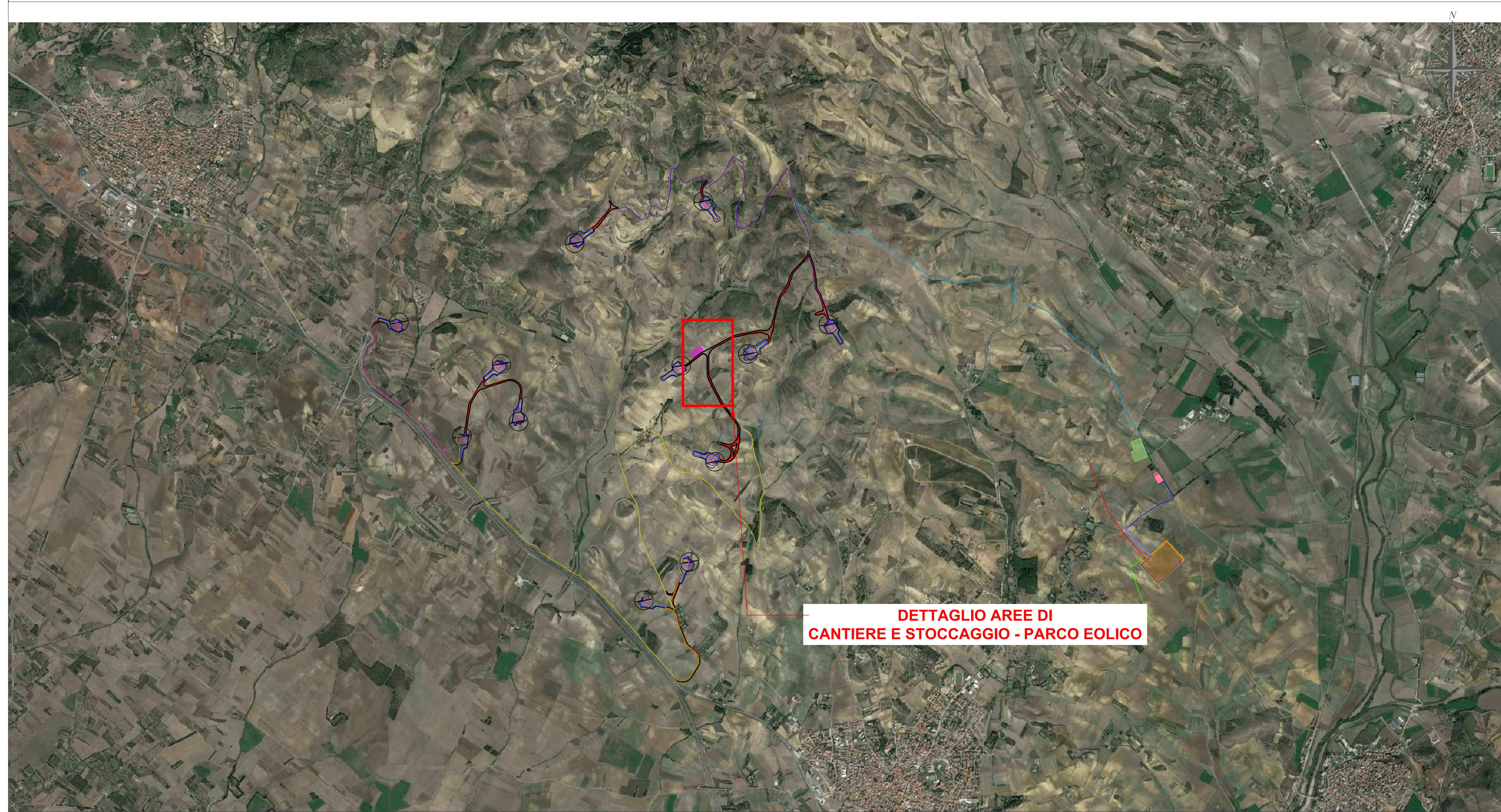


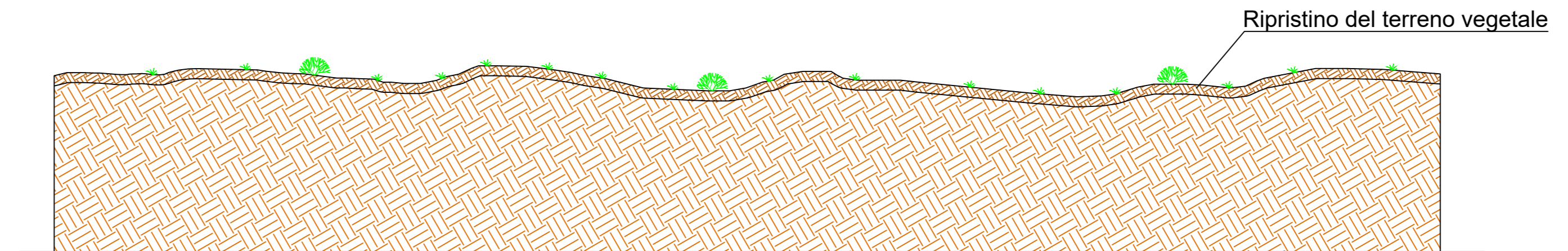
DETTAGLIO AREE DI STOCCAGGIO E CANTIERE SU CATASTALE - PARCO EOLICO (1:1000)



PLANIMETRIA GENERALE SU ORTOFOTO (SCALA 1:20.000)



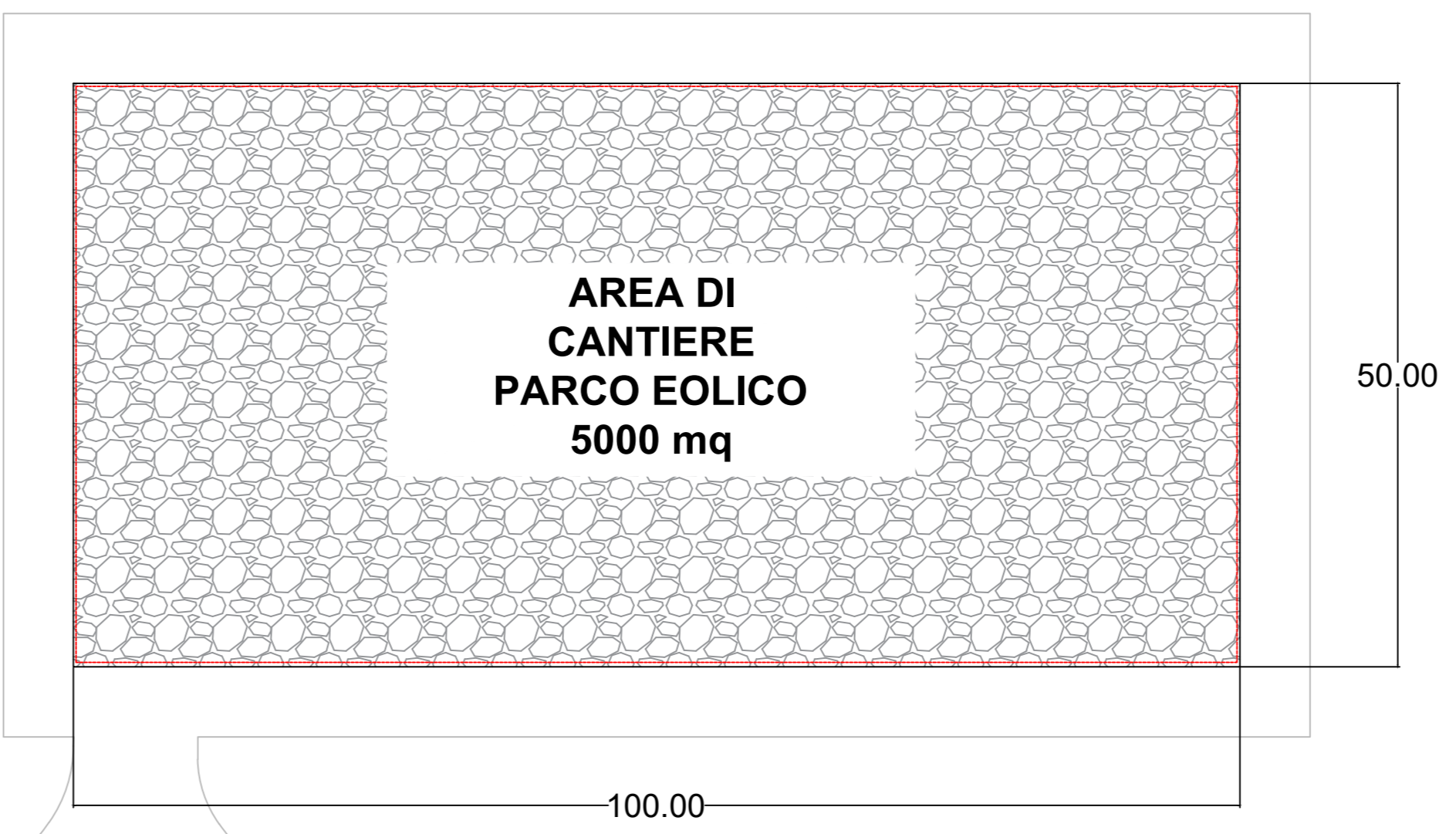
Area di stoccaggio e cantiere in fase di costruzione dell'impianto



Area di stoccaggio e cantiere dopo il ripristino vegetazionale

- LEGENDA**
- Aerogeneratori
  - Strade di impianto
  - Ingombro Scavi/Riparti
  - Piazzola temporanea
  - Piazzola definitiva
  - Cavidditi MT (Colore variabile a seconda del cluster)
  - Caviddito AT
  - Site Camp
  - Area Bess
  - Sottostazione elettrica - Sanluri-Sardara
  - Sottostazione elettrica - Altri produttori
  - Stazione Elettrica Terna (SE Sanluri) di futura realizzazione
  - Stazione Elettrica Terna - Strada di accesso da realizzare
  - Stazione Elettrica Terna - Strada di servizio da realizzare
  - Elettrodotto aereo a 380 kV Iltiri - SE Sanluri da realizzare
  - Elettrodotto aereo a 380 kV SE Sanluri - Selargius da realizzare
  - Tralicci elettrodotto aereo a 380 kV Iltiri - SE Sanluri da realizzare
  - Tralicci elettrodotto aereo a 380 kV SE Sanluri - Selargius da realizzare

Al termine dei lavori di costruzione dell' impianto eolico le aree di cantiere saranno oggetto di interventi di ripristino vegetazionale, al fine di riportare tali aree alle condizione "Ante Operam".



Sistema di Riferimento: UTM-WGS84, FUSO 32N

01	06/02/2024	Seconda Emissione	A. Osborn	G. Alfano	P. Pinelli
00	27/05/2022	Prima Emissione	A. Fiorini	G. Alfano	P. Pinelli
REV.	DATE	DISCRIZIONE	PREPARED	CHECKED	APPROVED
PROJECT:		IMPIANTO EOLICO SANLURI-SARDARA			
FILE NAME:		GRE.EEC.D.99.IT.W.17279.00.087.01 - Tipico area di cantiere + ripristino			
CLASSIFICATION:		PUBLIC	A0	Varie	1:1
UTILIZATION SCOPE:		BASIC DESIGN			
TITLE:		INDIVIDUAZIONE AREE DI CANTIERE E STOCCAGGIO			
VALIDATION		EGP			
VALIDATED BY:	EGP				
VERIFIED BY:					
COORDINATIONS:		GROUP	FUNCTION	TYPE	EDUCATION
		GRE	EEC	D	99
		IT	W	1	7279
		0	0	0	8701