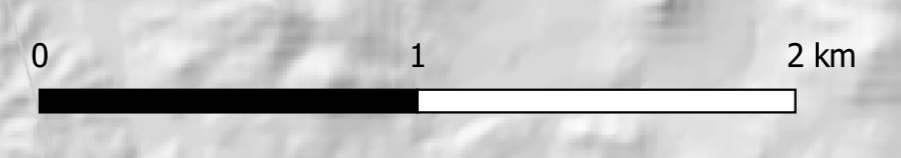


- LEGENDA**
- WTC
  - Strade
    - Da adeguare
    - Nuove realizzazioni
    - Temporanee
    - Piazze definitive
    - Piazze temporanee
    - Scavi-riporti
    - Site Camp
  - Caviddoni
    - 1
    - 2
    - 3
    - 4
    - BESS
    - Caviddo AT
    - BESS
  - Sottostazione utente
    - Sanluri-Sardara
    - Altri produttori
    - Futura Stazione Elettrica (SE) Sanluri
    - Strada servizio SE Sanluri
    - Strada accesso SE Sanluri
    - Elettrodotto aereo a 380 kV Itri-SE Sanluri da realizzare
    - Elettrodotto aereo a 380 kV SE Sanluri-Seturgus da realizzare
    - Tralicci Elettrodotto Itri-SE Sanluri
    - Tralicci Elettrodotto SE Sanluri-Seturgus
  - Edificato Urbano**
    - Edificato Urbano
    - Cerchi di antica e prima formazione
    - Espansioni fino agli anni 50
    - Espansioni recenti
  - Insedimenti Turistici**
    - Insedimenti produttivi a carattere industriale, artigianale e commerciale
    - Area infrastrutture
    - Area speciale a area mista
    - Edificato urbano diffuso
    - Grande distribuzione commerciale
    - Insedimenti produttivi
    - Insedimenti turistici
    - Nuclei, case sparse e insediamenti spec.
  - Aree estrattive: cave e miniere**
    - Area estrattive di seconda categoria (cave)
    - Area estrattive di prima categoria (miniere)
  - Sistema delle infrastrutture**
    - Rete della viabilità**
      - Strada a valenza paesaggistica - di fruizione turistica
      - Strada di fruizione turistica
      - Strada di impianto
      - Strada di impianto - a valenza paesaggistica
      - Strada di impianto - a valenza paesaggistica - di fruizione turistica
      - Strada in costruzione
      - Strada locale
    - Impianti ferroviari lineari**
      - Ferrovia di impianto
      - Ferrovia di impianto - a valenza paesaggistica
    - Depuratori**
    - Centrale elettrica**
    - Linee elettriche**
    - Parchi eolici**
      - Impianti eolici in costruzione
      - Impianti eolici realizzati
    - Aree interessate da impianti eolici**



01	09/02/2024	Seconda Emissione	A. Scaparroli	G. Alfano	P. Pinelli
00	19/09/2022	Prima Emissione	M. Carnevale	G. Alfano	P. Pinelli
REV.	DATE	DESCRIPTION	PREPARED	CHECKED	APPROVED
<p><b>PROJECT</b></p> <p>IMPIANTO EOLICO SANLURI-SARDARA</p> <p>FILE NAME: GRE.EEC.X.26.IT.W.17279.00.050.01 - PPR ASSETTO INSEDIATIVO.dwg</p>					
<p><b>CLASSIFICATION</b></p> <p>PUBLIC</p>		<p>FORMET</p> <p>A0</p>	<p>SCALE</p> <p>1:20.000</p>	<p>PLOT SCALE</p> <p>1:1</p>	<p>BHEET</p> <p>1 di 1</p>
<p><b>UTILIZATION SCOPE</b></p> <p>BASIC DESIGN</p>			<p><b>TITLE</b></p> <p>PPR: ASSETTO INSEDIATIVO</p>		
<p><b>EGP VALIDATION</b></p> <p>VALIDATED BY: EGP</p>					
<p><b>EGP CODE</b></p> <p>GROUP FUNCTION TYPE ISSUER COUNTRY TEC PLANT SYSTEM PROGRESSIVE REVISION</p> <p>COLLABORATORE: GREEC X26 I TW17279 0005001</p>					