

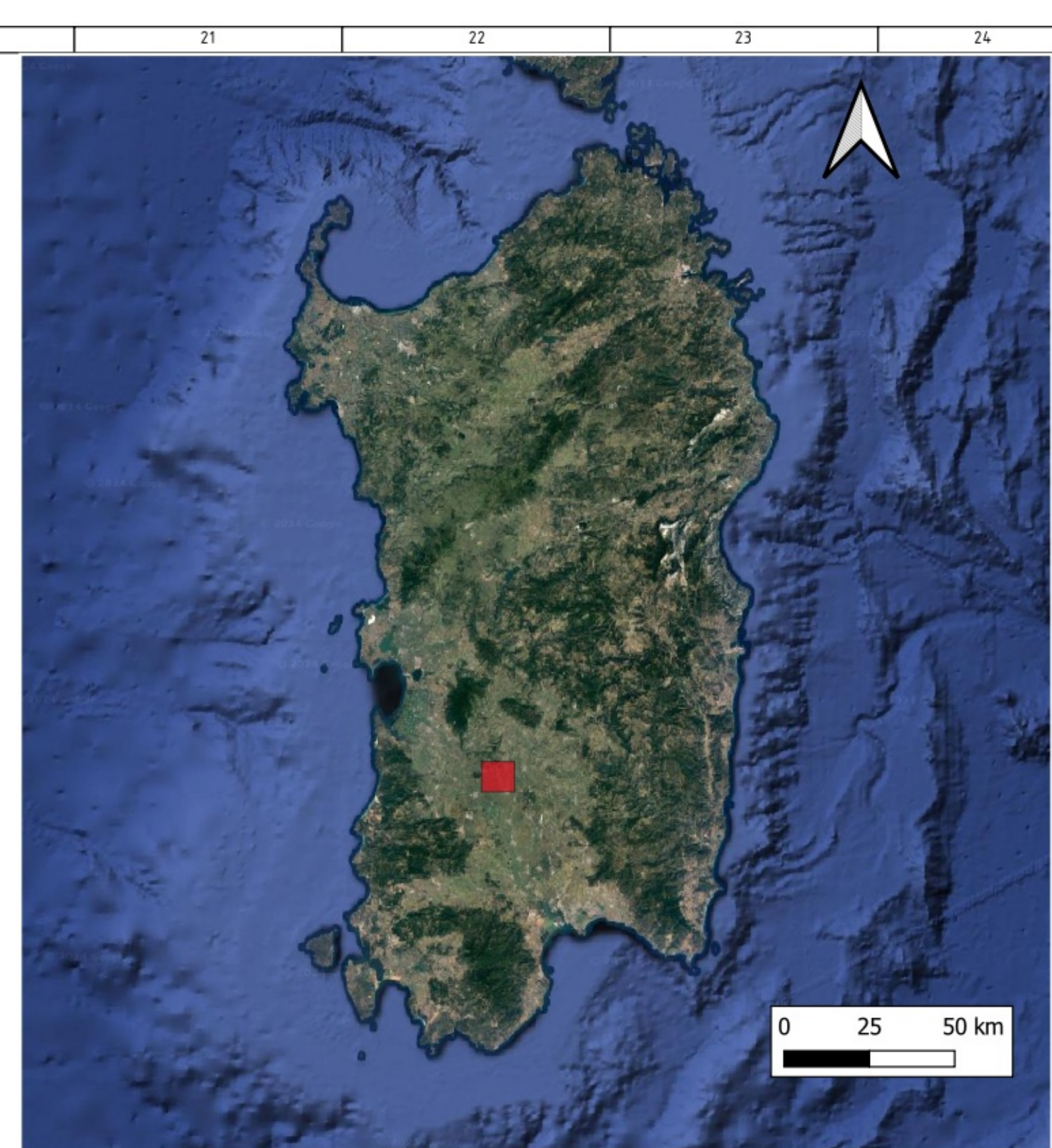
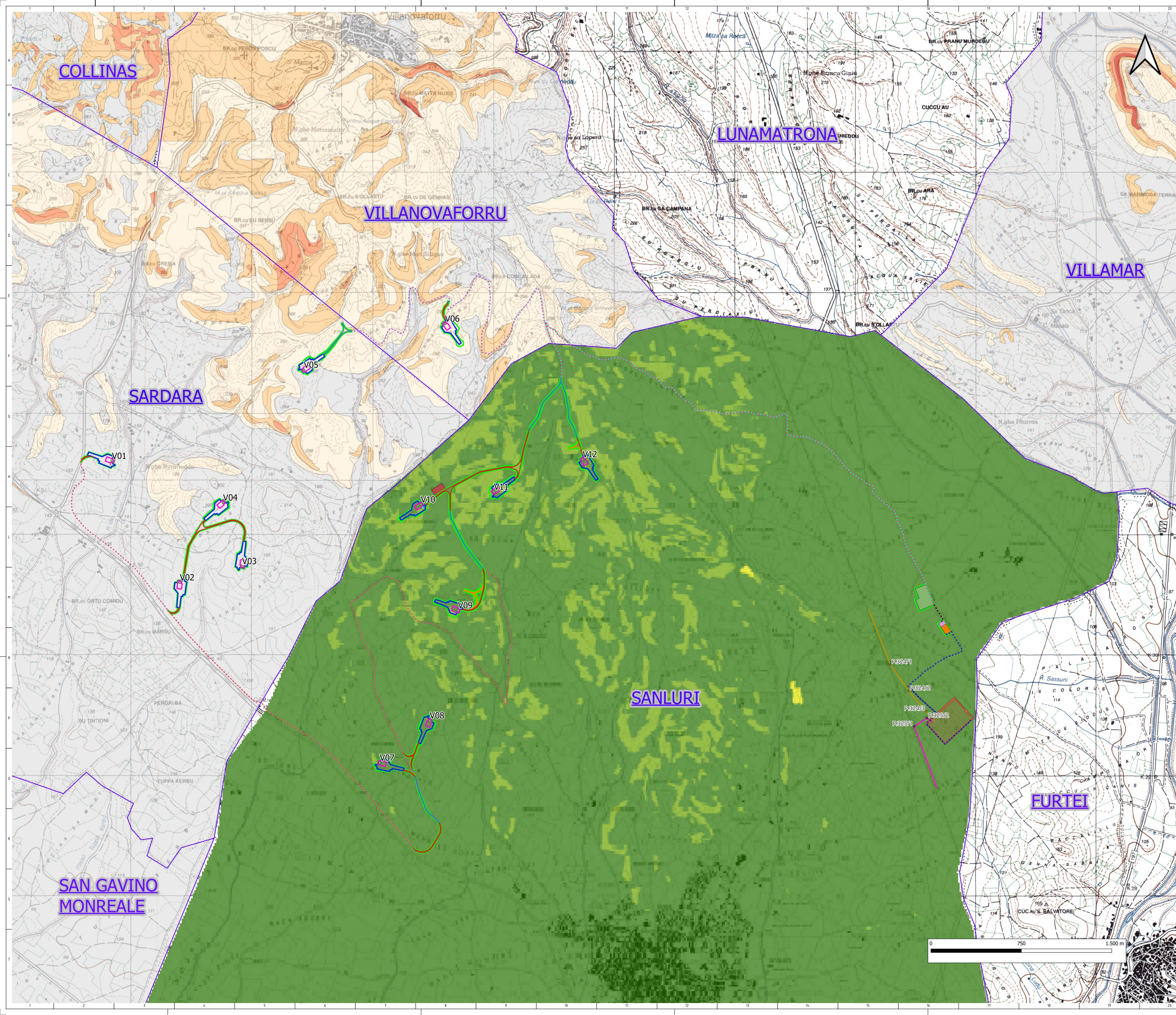
**LEGENDA**

- WTG
- Strade
  - Da adeguare
  - Nuova realizzazione
  - Temporanea
- Piazzole definitive
- Piazzole temporanee
- Scavi-riporti
- Site Camp
- Cavidotti
  - 1
  - 2
  - 3
  - 4
- BESS
  - BESS
  - Cavidotto AT
  - BESS
- Sottostazione utente
  - Sanluri-Sardara
  - Altri produttori
  - Futura Stazione Elettrica (SE) Sanluri
  - Strada servizio SE Sanluri
  - Strada accesso SE Sanluri
  - Elettrodotto aereo a 380 kV Ittiri-SE Sanluri da realizzare
  - Elettrodotto aereo a 380 kV SE Sanluri-Serargius da realizzare
  - Tralicci Elettrodotto Ittiri-SE Sanluri
  - Tralicci Elettrodotto SE Sanluri-Serargius
- Limiti comunali
- Pericolosità idraulica
  - Elementi idrici Horton Strahler
  - Fasce di prima salvaguardia di Horton Strahler
- PAI - Pericolo Idraulico Rev. Dic. 22
  - H4 - (Area da modellazione 2D con  $V_p <= 0,75$ )
  - H4 - P0 (Tratto studiato nel quale la piena risulta contenuta all'interno delle sponde per tutti i Tr)
  - H3 - P1 (Area a pericolosità idraulica Moderata o Fascia geomorfologica)
  - H2 - P2 (Area a pericolosità idraulica Media)
  - H3 - P2 (Area a pericolosità idraulica Elevata)
  - H4 - P3 (Area a pericolosità idraulica Molto elevata)

NOTA 1: Le fasce di prima salvaguardia di Horton Strahler sono state desunte dallo studio comunale di assetto idrogeologico del Comune di Sanluri, redatto ai sensi dell'art. 8 delle NTA del PAI della Regione Sardegna e approvato con Deliberazione del Consiglio Comunale n. 75 del 10/10/2018. Per i territori di pertinenza degli altri comuni interessati, le suddette fasce derivano dalla classificazione di Horton Strahler a livello regionale, disponibile nei servizi WMS del Geoportale della Regione Sardegna.

NOTA 2: La classificazione delle aree di pericolosità idraulica deriva dall'aggiornamento cartografico del PAI della Regione Sardegna di dicembre 2022, che comprende gli aggiornamenti delle cartografie del PSFF e del PGRA, disponibile nei servizi WMS del Geoportale della Regione Sardegna. Tale tavola costituisce quindi anche l'aggiornamento delle tavole "GRE.EEC.X.26.IT.W.17279.00.057.00 - PIANO STRALCIO AREE FLUVIALI" e "GRE.EEC.X.26.IT.W.17279.00.058.00 - AREE SOGGETTE A PERICOLOSITA' DA ALLUVIONE - PGRA SARDEGNA" della prima emissione.

01	29/02/2024	Seconda Emissione	A. Scaparrò	G. Alfaro	P. Pinelli
00	19/09/2022	Prima Emissione	M. Carnevali	G. Alfaro	P. Pinelli
REV.	DATE	DESCRIPTION	PREPARED	CHECKED	APPROVED
PROJECT: IMPIANTO EOLICO SANLURI-SARDARA					
FILE NAME: GRE.EEC.X.26.IT.W.17279.00.056.01 - CARTA PERIMETRAZIONI PAI.dwg					
CLASSIFICAZIONE: PUBLIC		FORMAT: A0	SCALE: 1:10.000	PLOT SCALE: 1:1	SHEET: 1 di 2
UTILIZATION SCOPE: BASIC DESIGN					
EGP VALIDATION: EGP VALIDATION					
CARTA PERIMETRAZIONI PAI					
GROUP FUNCTION TYPE: GRE.EC.X.26.IT.W.17279.00.056.01					



**LEGENDA**

- WTG
- Strade
  - Da adeguare
  - Nuova realizzazione
  - Temporanea
- Piazzole definitive
- Piazzole temporanee
- Scavi-riporti
- Site Camp
- Cavidotti
  - 1
  - 2
  - 3
  - 4
  - BESS
  - Cavidotto AT
- BESS
- Sottostazione utente
  - Sanluri-Sardara
  - Altri produttori
  - Futura Stazione Elettrica (SE) Sanluri
  - Strada servizio SE Sanluri
  - Strada accesso SE Sanluri
  - Elettrodotto aereo a 380 kV Ittiri-SE Sanluri da realizzare
  - Elettrodotto aereo a 380 kV SE Sanluri-Selargius da realizzare
  - Tralicci Elettrodotto Ittiri-SE Sanluri
  - Tralicci Elettrodotto SE Sanluri-Selargius
- Limiti comunali

- PAI**
- PAI - Pericolo Geomorfologico Rev. Dic. 22
- Hg0 - (Aree studiate non soggette a potenziali fenomeni franosi)
  - Hg1 - (Aree a pericolosità da frana Moderata)
  - Hg2 - (Aree a pericolosità da frana Media)
  - Hg3 - (Aree a pericolosità da frana Elevata)
  - Hg4 - (Aree a pericolosità da frana Molto elevata)

- Studio comunale di assetto idrogeologico - Comune di Sanluri**
- Hg1 - Zone con fenomeni franosi, presenti o potenziali, marginali
  - Hg2 - Zone con frane stabilizzate non più rilevanti nelle condizioni attuali e senza di interventi specifici, zone a cui possono essere attribuite e monitorate levaroni, zone a rischio di innescarsi ma prive al momento di indicazioni morfologiche di movimenti gravitativi
  - Hg3 - Zone con frane quiescenti con tempi di riattivazione pluriennali e pluridecennali; aree di possibile espansione, aree di frane quiescenti, zone con rischi geomorfologici di instabilità potenziali dei versanti; frane di riattivazione potenzialmente in tempi pluriennali e pluridecennali.

NOTA: La perimetrazione delle aree a pericolosità geomorfologica deriva dall'aggiornamento cartografico del PAI della Regione Sardegna di dicembre 2022, disponibile nei servizi WMS del Geoportale della Regione Sardegna, ad eccezione dei territori pertinenti al Comune di Sanluri, per i quali la perimetrazione è mancante nella cartografia del PAI. Per questi ultimi è stata utilizzata la perimetrazione dello studio comunale di assetto idrogeologico del Comune di Sanluri, redatto ai sensi dell'art. 8 delle NTA del PAI della Regione Sardegna e approvato con Deliberazione del Consiglio Comunale n. 75 del 10/10/2018.

01	29/02/2024	Seconda Emissione	A. Scaparrò	G. Alfano	P. Pinelli
00	19/09/2022	Prima Emissione	M. Carnevale	G. Alfano	P. Pinelli
REV.	DATE	DESCRIPTION	PREPARED	CHECKED	APPROVED
<p><b>Stantec</b></p> <p><b>enel</b></p> <p>Green Power</p> <p>Engineering &amp; Construction</p> <p>EGP VALIDATION</p> <p>VERIFIED BY: EGP</p> <p>COLLABORATORE: GREEC</p>					
<p>PROJECT: IMPIANTO EOLICO SANLURI-SARDARA</p> <p>FILE NAME: GRE.EEC.X.26.IT.W.17279.00.056.01 - CARTA PERIMETRAZIONI PAI.dwg</p> <p>CLASSIFICAZIONE: PUBLIC</p> <p>FORMAT: A0</p> <p>SCALE: 1:10.000</p> <p>PLOT SCALE: 1:1</p> <p>SHEET: 2 di 2</p> <p>UTILIZATION SCOPE: BASIC DESIGN</p> <p>TITLE: CARTA PERIMETRAZIONI PAI</p> <p>GROUP FUNCTION TYPE ISSUER COUNTRY TEC PLANT SYSTEM PROGRESSIVE REVISION</p> <p>GREEC X26ITW172790005601</p>					