

Sardara  
Foglio 43

Sardara  
Foglio 44

Sardara  
Foglio 45

V01

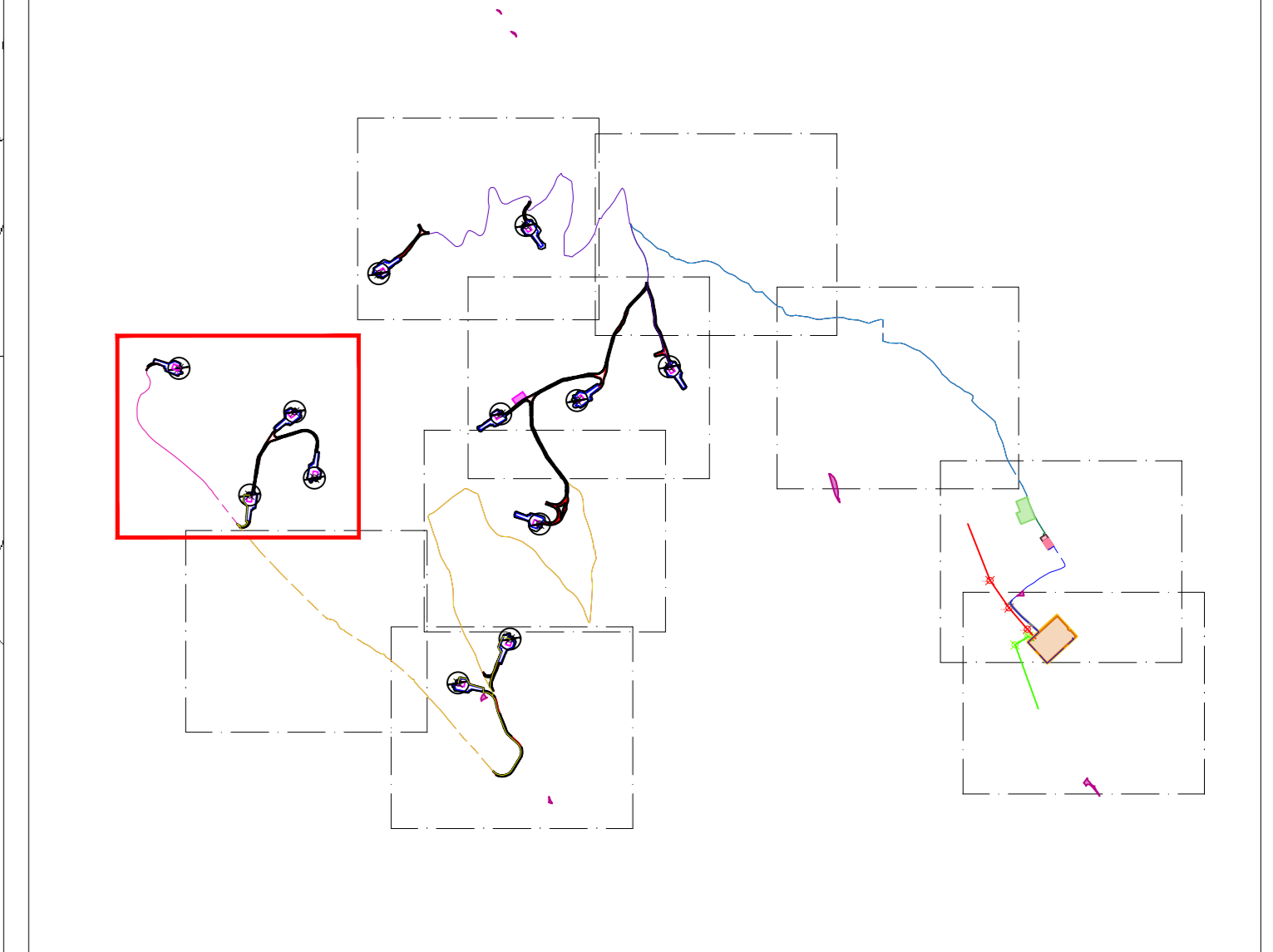
V04

Sardara  
Foglio 58

V03

V02

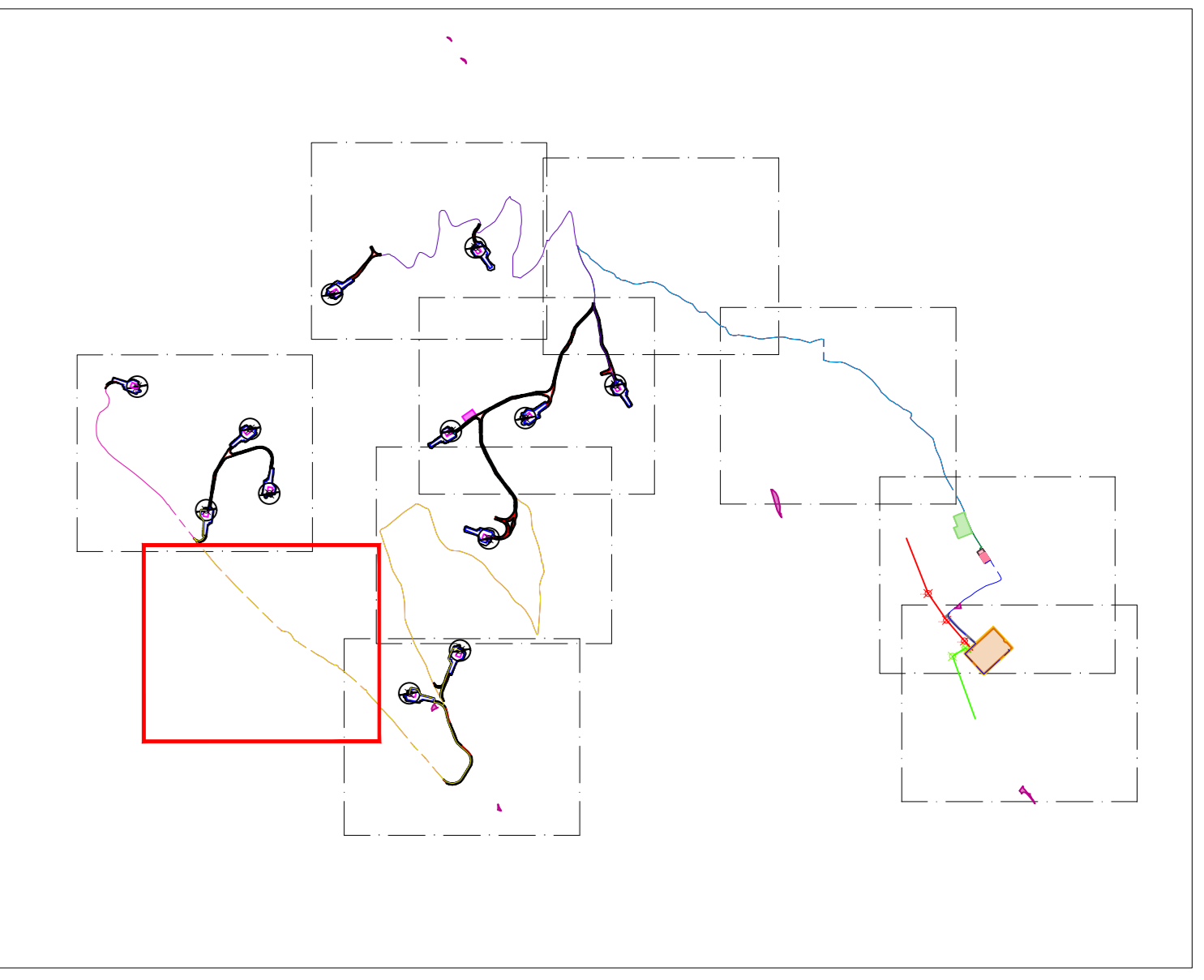
Sardara  
Foglio 59



- LEGENDA**
- Aerogeneratori in progetto (WTG)
  - Strade di impianto
  - Ingombro Scavi/Riposti
  - Piazzola temporanea
  - Piazzola definitiva
  - Caviddotti (Colore variabile a seconda del cluster)

Nota: Nell'ingrandimento proposto non sono state individuate aree soggette ad uso civico  
Fonte: ARGEA (Agenzia Regionale per lo Sviluppo dell'Agricoltura)  
([http://www.sardegnaagricoltura.it/documenti/14\\_126\\_20201218103946.pdf](http://www.sardegnaagricoltura.it/documenti/14_126_20201218103946.pdf))

01	19/02/2024	Seconda Emissione	A. Osborn	G. Alfaro	P. Pulvelli
00	20/09/2022	Prima Emissione	M. Carnevale	G. Alfaro	P. Pulvelli
REV.	DATE	DESCRIPTION	PREPARED	CHECKED	APPROVED
PROJECT: IMPIANTO EOLICO SANLURI-SARDARA			T.U. NAME: GRE EEC X/26 IT W/17279/00/MS/01 - Carta degli usi civici		
CLASSIFICATION: PUBLIC		FORMAT: A0	SCALE: 1:2000	PLOT SCALE: 1:1	SHEET: 1 di 10
UTILIZATION SCOPE: BASIC DESIGN		TITLE: Carta degli usi civici			
GRE VALIDATION			GRE CODE		
VALIDATED BY: EGP					
VERIFIED BY:	GROUP: GREEC	FUNCTION: X/26	TYPE: ITW	PLANT: 17279000	PROGRESSIVE: 06501
COLLABORATORS:					

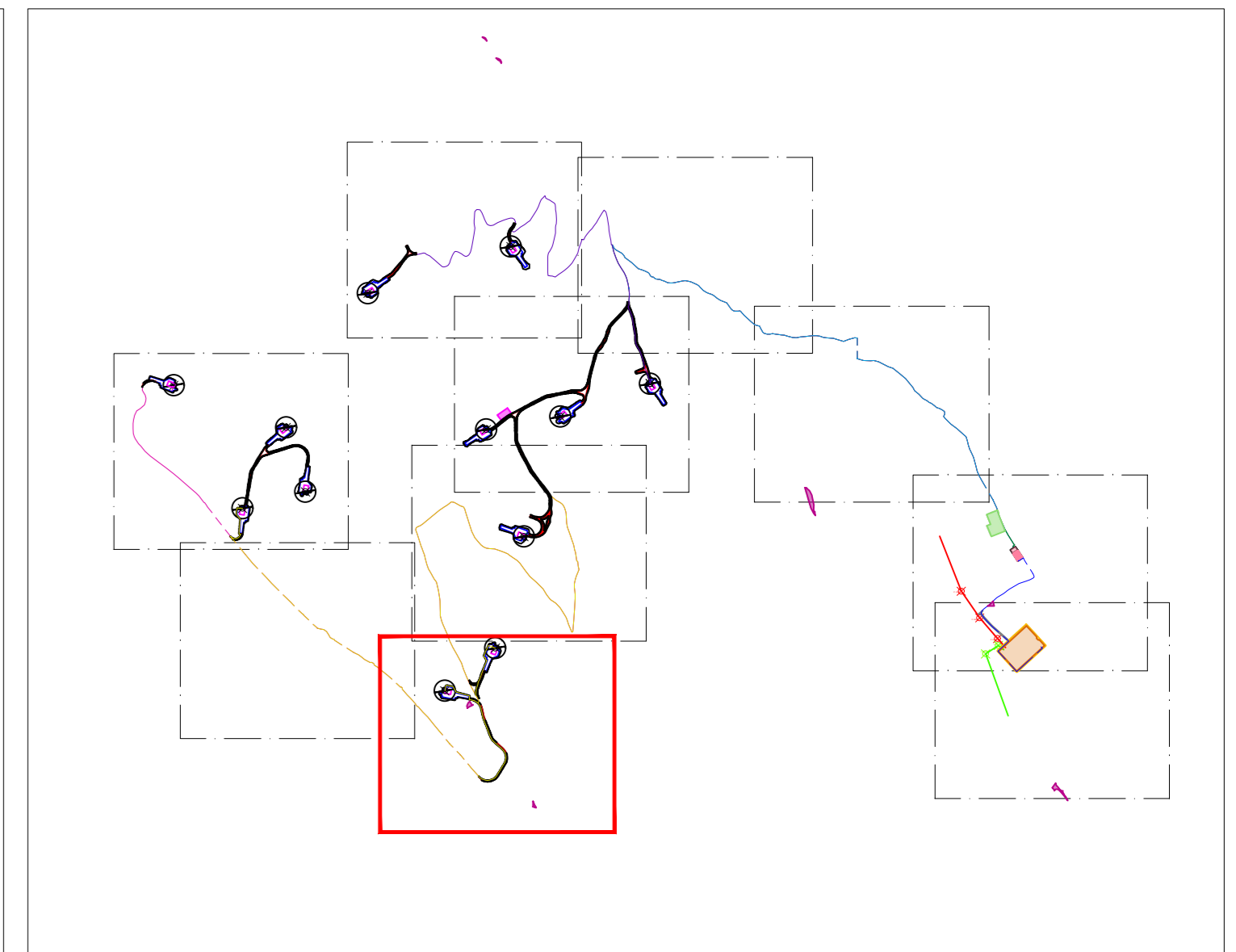
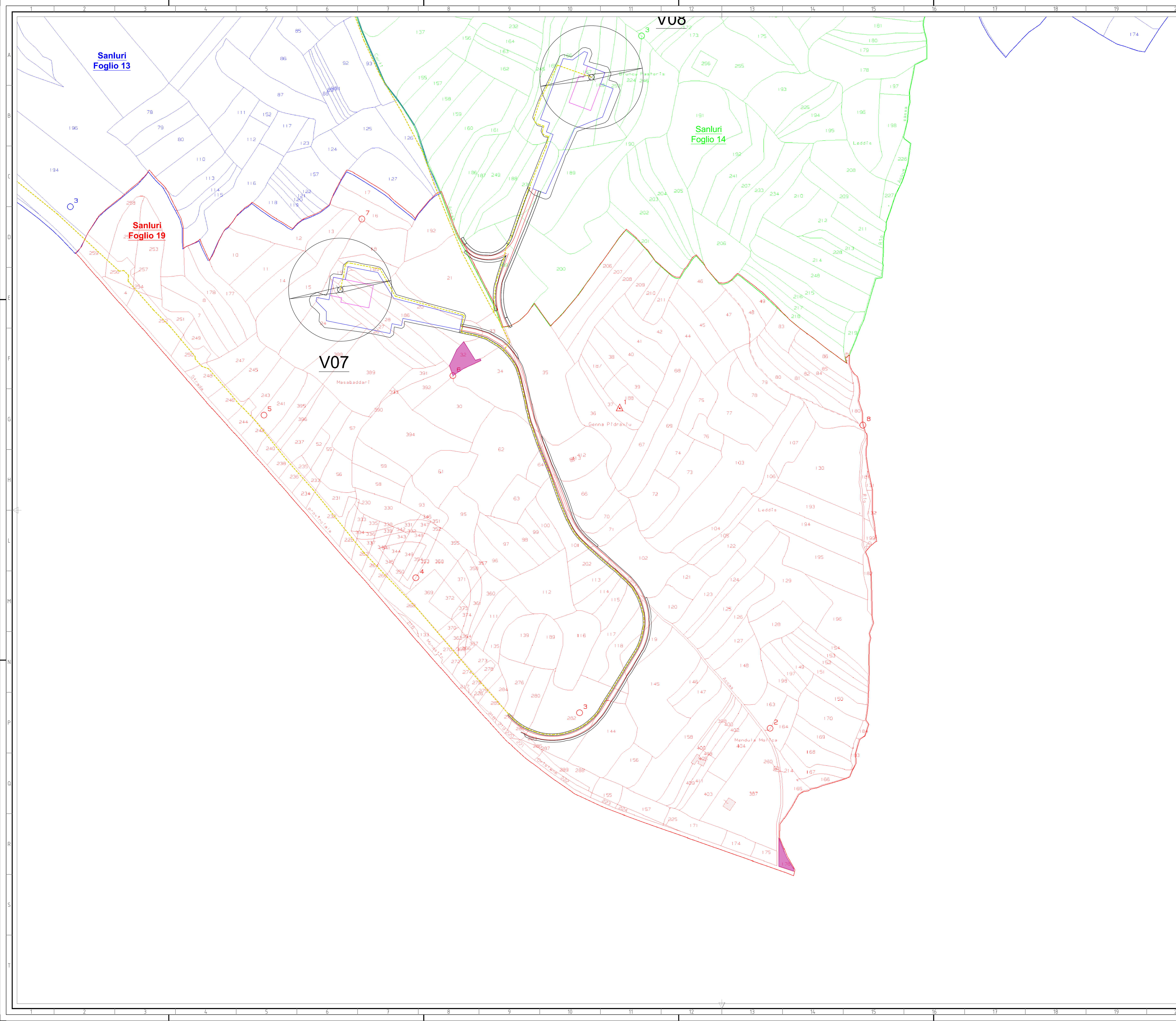


**LEGENDA**  
 ..... Caviddotti  
 (Colore variabile a seconda del cluster)

Nota: Nell'ingrandimento proposto non sono state individuate aree soggette ad uso civico  
 Fonte: ARCEA (Agenzia Regionale per il sostegno dell'agricoltura)  
[http://www.sardegnagricoltura.it/documenti/14\\_126\\_20201218103946.pdf](http://www.sardegnagricoltura.it/documenti/14_126_20201218103946.pdf)

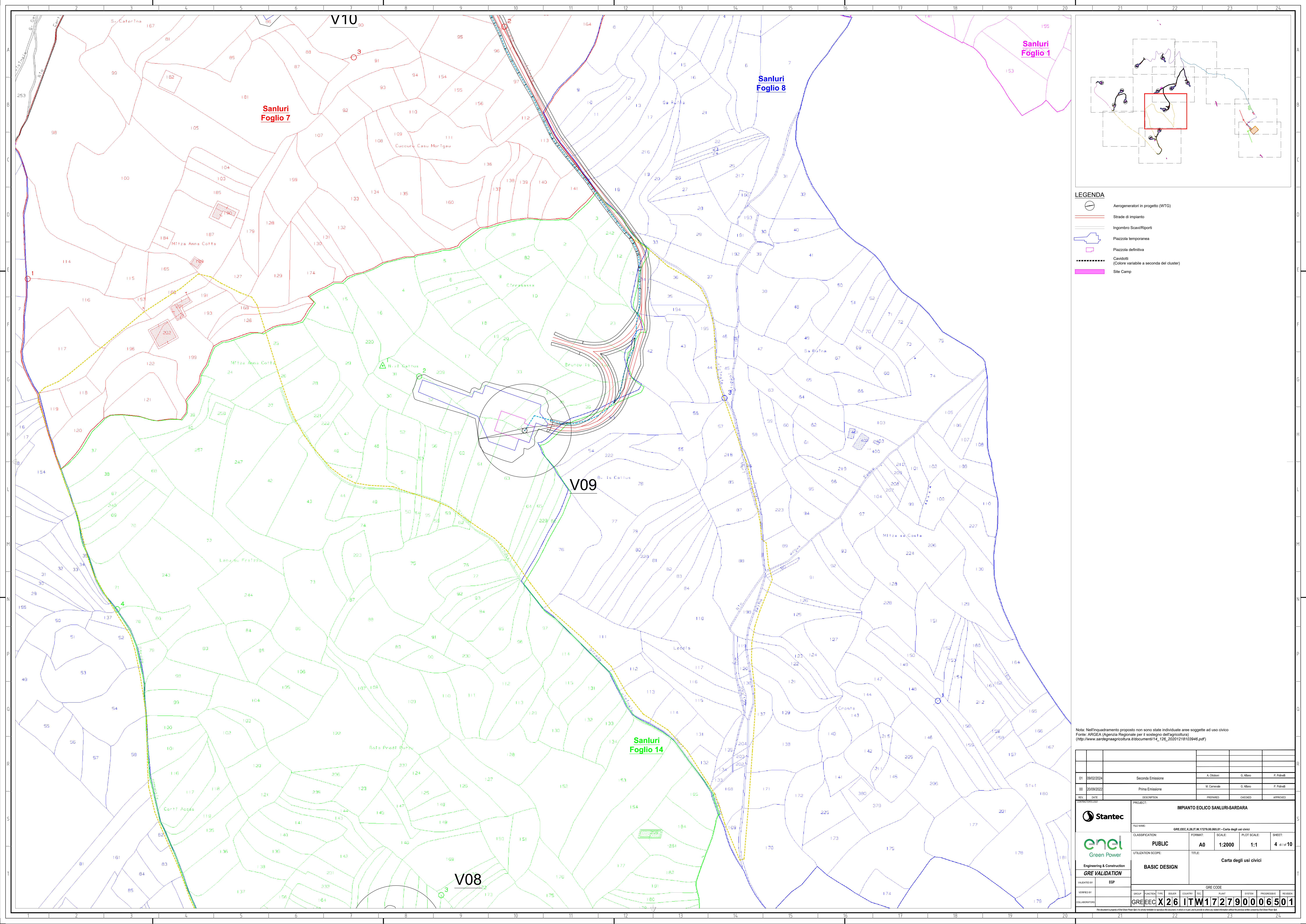
REV.	DATE	DESCRIPTION	PREPARED	CHECKED	APPROVED
01	09/02/2024	Seconda Emissione	A. Osborn	G. Alfaro	P. Pulvelli
00	20/09/2022	Prima Emissione	M. Carnevale	G. Alfaro	P. Pulvelli

<b>Stantec</b>		<b>IMPIANTO EOLICO SANLURI-SARDARA</b>			
FILE NAME: GRE.EEC.X.26.IT.W.1729.00.MS.01 - Carta degli usi civici					
CLASSIFICATION: PUBLIC	FORMAT: A0	SCALE: 1:2000	PLOT SCALE: 1:1	SHEET: 2 di 10	
UTILIZATION SCOPE: BASIC DESIGN	TITLE: Carta degli usi civici				
VALIDATED BY: EGP		GRE CODE			
GROUP: GRE.EEC	FUNCTION: X.26	TYPE: ITW	NUMBER: 1729	PLANT: 00	PROGRESSIVE: 06501



- LEGENDA**
- Aerogeneratori in progetto (WTG)
  - Strade di impianto
  - Ingombro Scavi/Riperti
  - Piazzola temporanea
  - Piazzola definitiva
  - Caviddotti (Colore variabile a seconda del cluster)
  - Usi civici  
Fonte: ARGEA (Agenzia Regionale per il sostegno dell'agricoltura)  
([http://www.argea.sardegnagricoltura.it/documents/14\\_126\\_20201210103946.pdf](http://www.argea.sardegnagricoltura.it/documents/14_126_20201210103946.pdf))

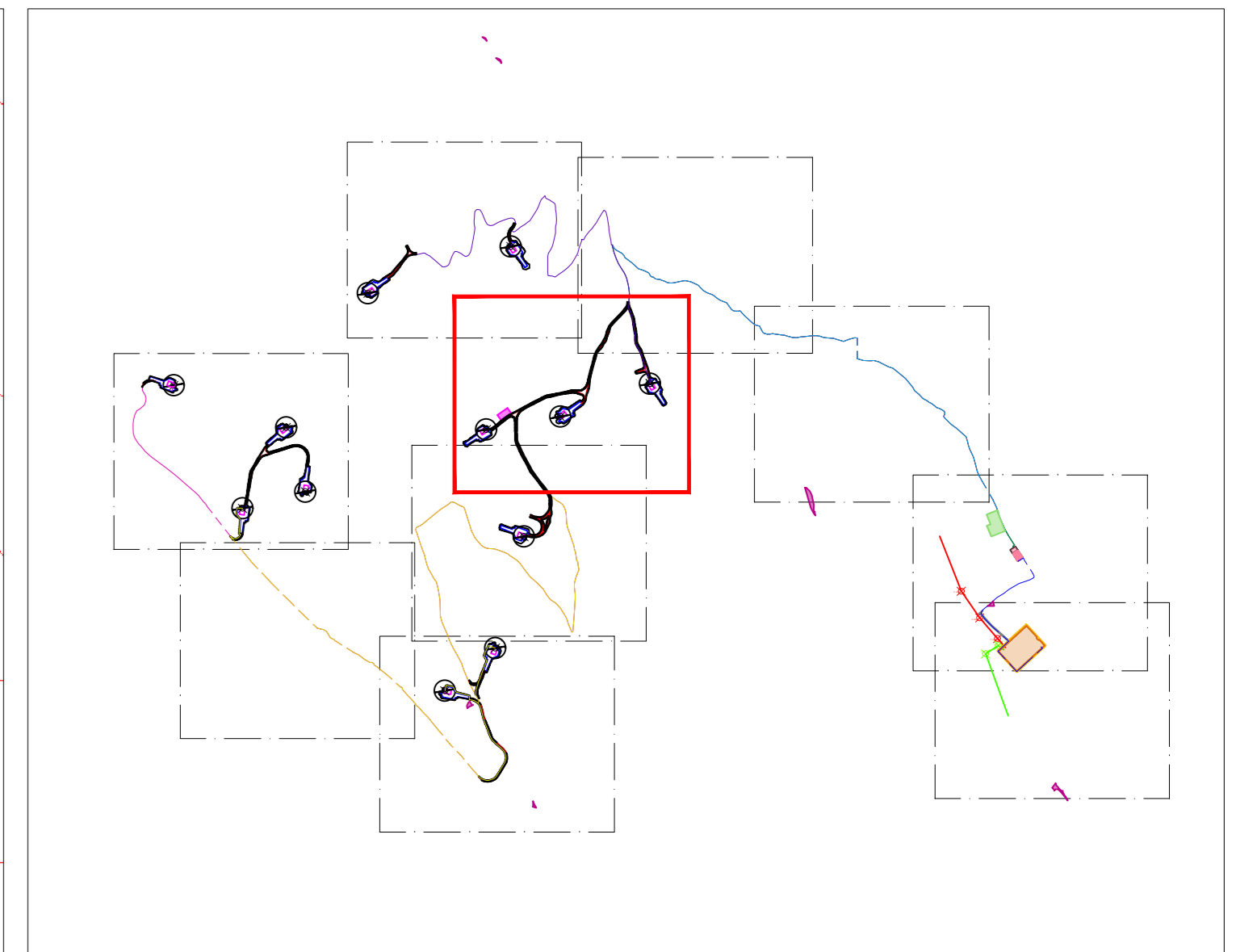
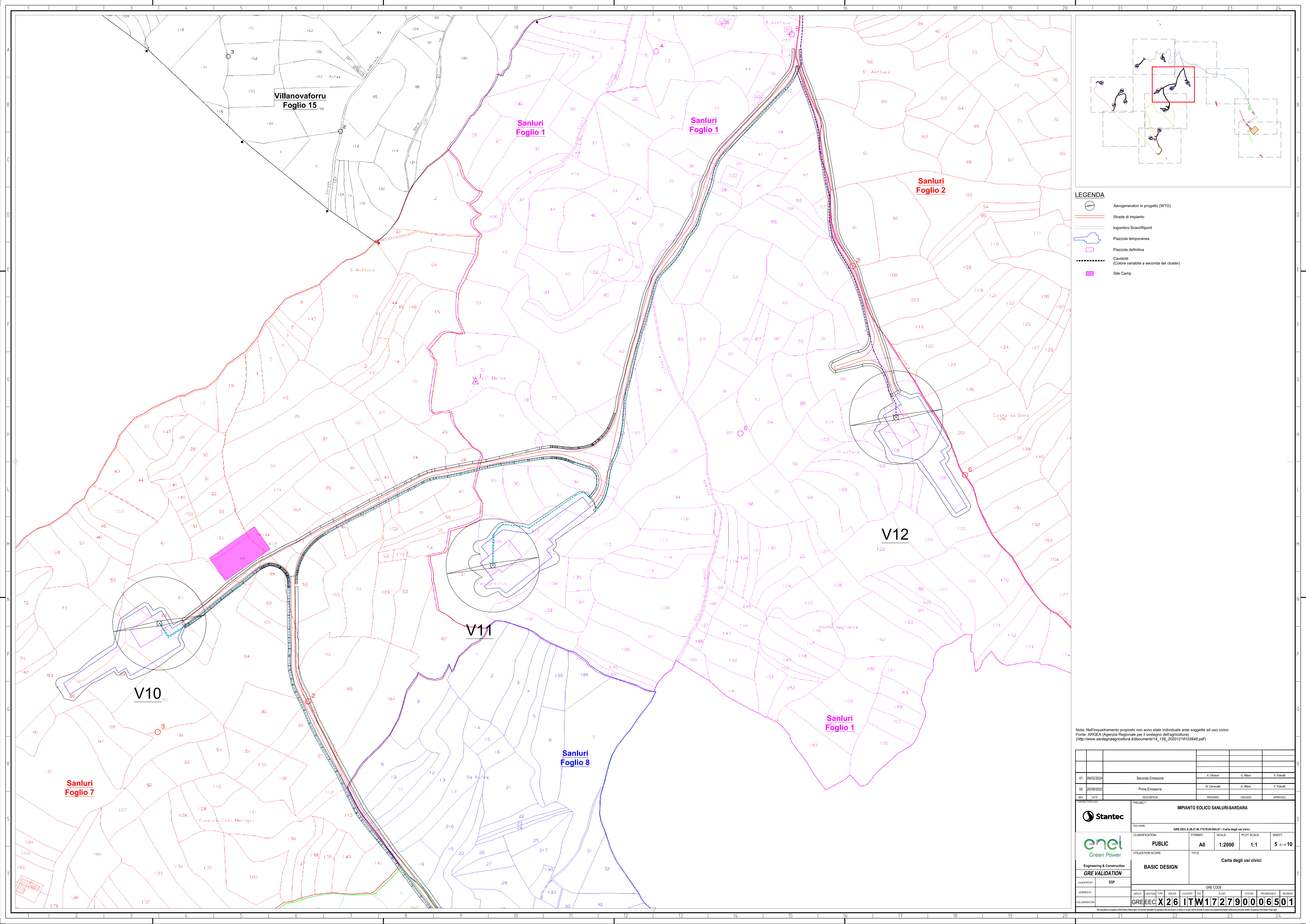
01	19/02/2024	Seconda Emissione	A. Osborn	G. Alfaro	P. Pulvelli
00	20/09/2022	Prima Emissione	M. Carnevale	G. Alfaro	P. Pulvelli
REV.	DATE	DESCRIPTION	PREPARED	CHECKED	APPROVED
PROJECT: IMPIANTO EOLICO SANLURI-SARDARA			FILE NAME: GRE_EEC_X26_IT_W_17279006501 - Carta degli usi civici		
CLASSIFICATION: PUBLIC		FORMAT: A0	SCALE: 1:2000	PLOT SCALE: 1:1	SHEET: 3 di 10
UTILIZATION SCOPE: BASIC DESIGN		TITLE: Carta degli usi civici			
GRE VALIDATION			GRE CODE		
VALIDATED BY: EGP	GROUP: GREEC X26		FUNCTION: ITW	PLANT: 17279006501	PROGRESSIVE: 06501
VERIFIED BY:	GROUP:	FUNCTION:	PLANT:	PROGRESSIVE:	REVISION:
COLLABORATORS:	GREEC	X26	ITW	17279006501	06501



- LEGENDA**
- Aerogeneratori in progetto (WTG)
  - Strade di impianto
  - Ingombro Scavi/Riperti
  - Piazzola temporanea
  - Piazzola definitiva
  - Caviddotti (Colore variabile a seconda del cluster)
  - Site Camp

Nota: Nell'ingrandimento proposto non sono state individuate aree soggette ad uso civico  
 Fonte: ARCEA (Agenzia Regionale per lo Sviluppo dell'Agricoltura)  
[http://www.sardegnaagricoltura.it/documenti/14\\_126\\_20201218103946.pdf](http://www.sardegnaagricoltura.it/documenti/14_126_20201218103946.pdf)

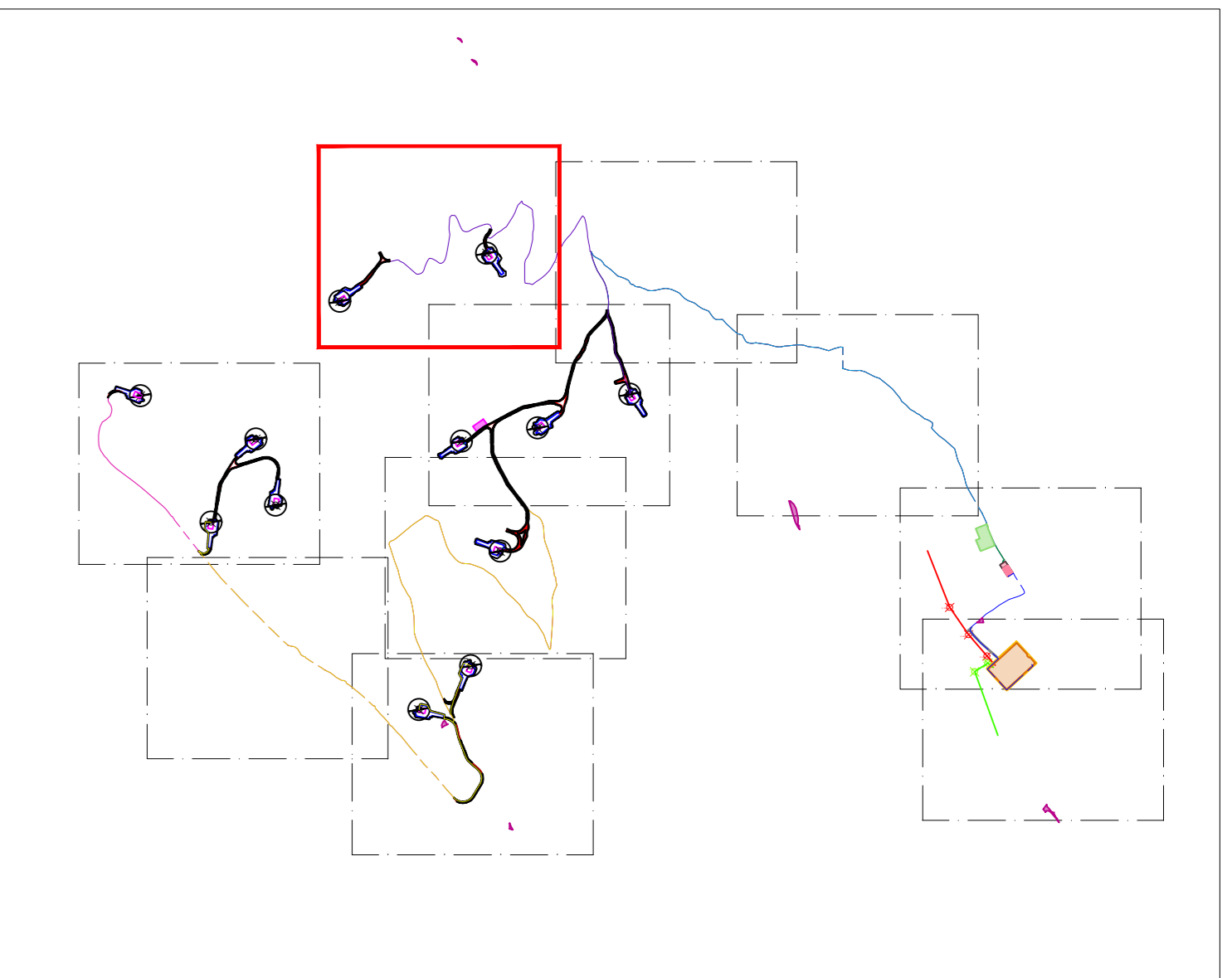
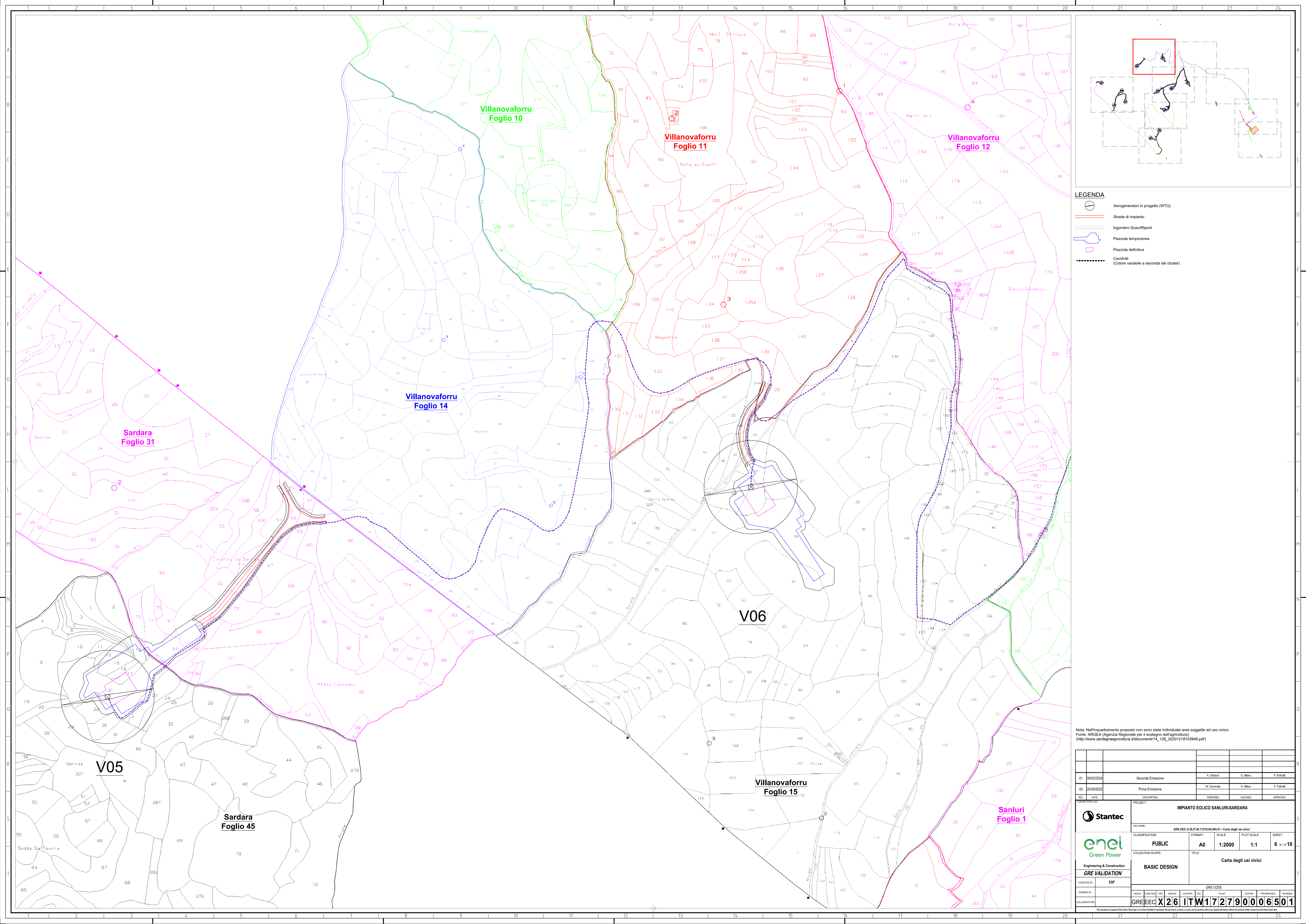
01	09/02/2024	Seconda Emissione	A. Osborn	G. Alfaro	P. Pinelli
00	20/09/2022	Prima Emissione	M. Carnevale	G. Alfaro	P. Pinelli
REV.	DATE	DESCRIPTION	PREPARED	CHECKED	APPROVED
PROJECT: IMPIANTO EOLICO SANLURI-SARDARA			FILE NAME: GRE_EEC_X26.IT.W.1729.00.MS.B1 - Carta degli usi civici		
CLASSIFICATION: PUBLIC		FORMAT: A0	SCALE: 1:2000	PLOT SCALE: 1:1	SHEET: 4 di 10
UTILIZATION SCOPE: BASIC DESIGN		TITLE: Carta degli usi civici			
GRE VALIDATION			GRE CODE		
VALIDATED BY: EGP	GROUP: GREEC X26		FUNCTION: ITW1729	COUNTRY: 00	PLANT: 06501
VERIFIED BY:	DATE:	DESCRIPTION:	PREPARED:	CHECKED:	APPROVED:
COLLABORATORS:			GRE CODE		



- LEGENDA**
- Aerogeneratori in progetto (WTG)
  - Strade di impianto
  - Ingombro Scavi/Riperti
  - Piazzola temporanea
  - Piazzola definitiva
  - Caviddotti (Colore variabile a seconda del cluster)
  - Site Camp

Nota: Nell'ingrandimento proposto non sono state individuate aree soggette ad uso civico  
 Fonte: ARCEA (Agenzia Regionale per il sostegno dell'agricoltura)  
[http://www.sardegnaagricoltura.it/documenti/14\\_126\\_20201218103946.pdf](http://www.sardegnaagricoltura.it/documenti/14_126_20201218103946.pdf)

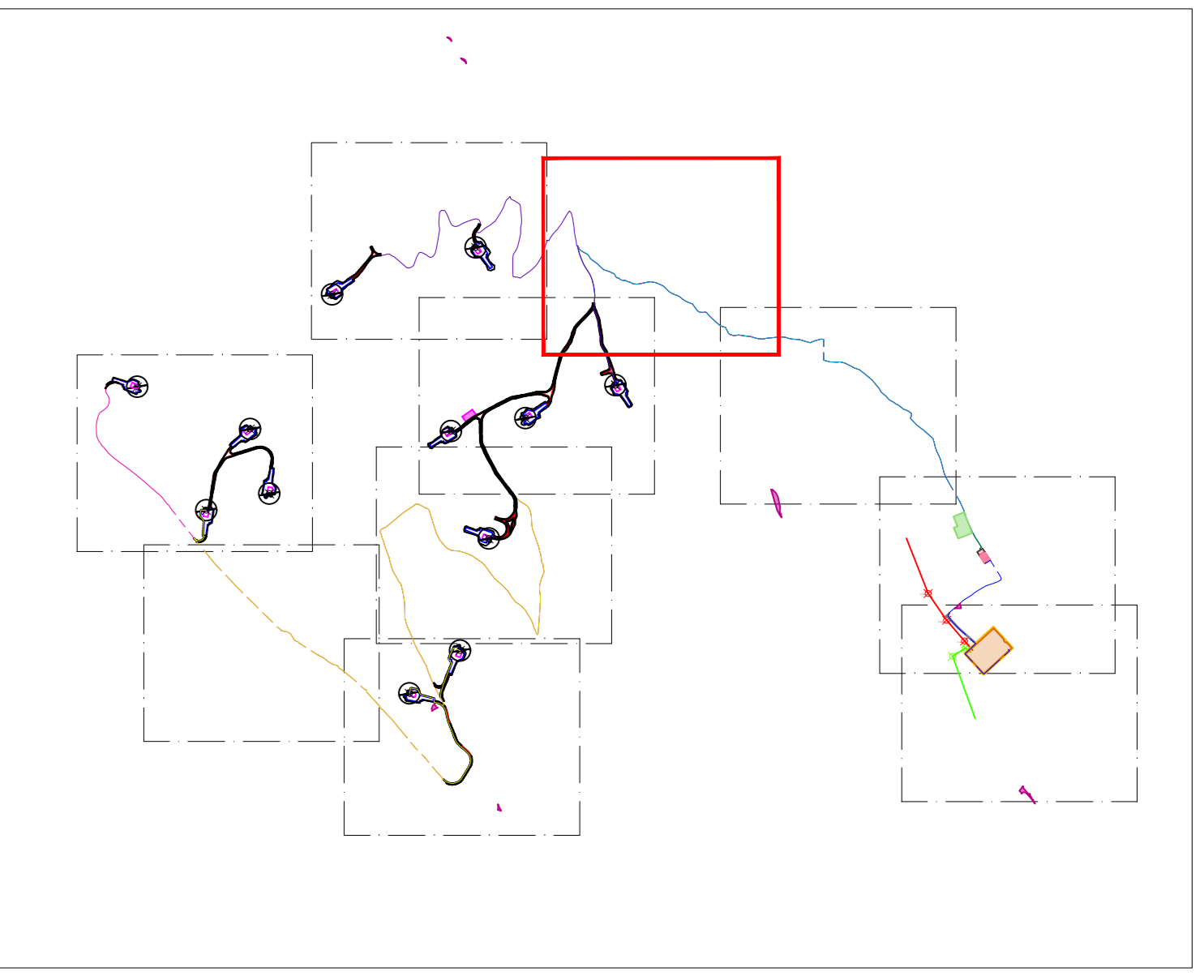
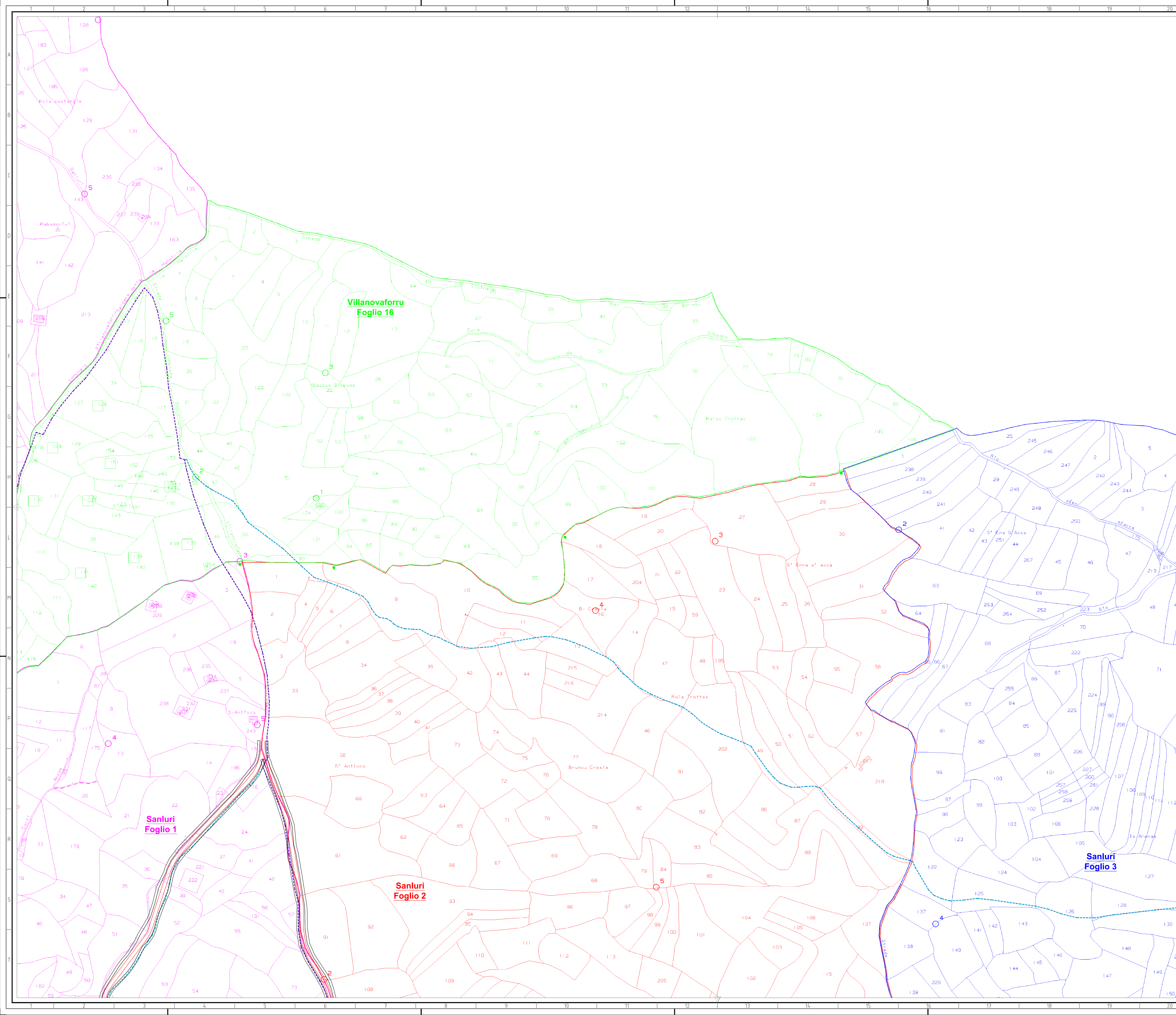
01		09/02/2024		Seconda Emissione		A. Osborn		G. Alfaro		P. Pulvelli	
00		20/09/2022		Prima Emissione		M. Carnevale		G. Alfaro		P. Pulvelli	
REV.	DATE	DESCRIPTION	PREPARED	CHECKED	APPROVED						
PROJECT: <b>IMPIANTO EOLICO SANLURI-SARDARA</b>											
FILE NAME: GRE_EEC_X26_IT_W_17279_00_MES11 - Carta degli usi civili											
CLASSIFICATION:		PUBLIC		FORMAT:	A0	SCALE:	1:2000	PLOT SCALE:	1:1	SHEET: 5 di 10	
UTILIZATION SCOPE:		BASIC DESIGN		TITLE: Carta degli usi civili							
VALIDATED BY: EGP											
VERIFIED BY:											
COLLABORATORS:											
GROUP: GREEC						CODE: X26 ITW172790006501					



- LEGENDA**
- Aerogeneratori in progetto (WTG)
  - Strade di impianto
  - Ingombro Scavi/Riposti
  - Piazzola temporanea
  - Piazzola definitiva
  - Caviddotti (Colore variabile a seconda del cluster)

Nota: Nell'ingrandimento proposto non sono state individuate aree soggette ad uso civico  
 Fonte: ARCEA (Agenzia Regionale per lo sviluppo dell'agricoltura)  
[http://www.sardegnaagricoltura.it/documenti/14\\_126\\_20201218103946.pdf](http://www.sardegnaagricoltura.it/documenti/14_126_20201218103946.pdf)

01	09/02/2024	Seconda Emissione	A. Osborn	G. Alfaro	P. Pulvè
00	20/09/2022	Prima Emissione	M. Carnevale	G. Alfaro	P. Pulvè
REV.	DATE	DESCRIPTION	CHECKED	PREPARED	APPROVED
<p><b>PROJECT: IMPIANTO EOLICO SANLURI-SARDARA</b></p> <p><b>Stantec</b></p> <p>FILE NAME: GRE_EEC_X26_ITW_172790006501 - Carta degli usi civici</p> <p>CLASSIFICATION: PUBLIC    FORMAT: A0    SCALE: 1:2000    PLOT SCALE: 1:1    SHEET: 6 di 10</p> <p>UTILIZATION SCOPE: BASIC DESIGN    TITLE: Carta degli usi civici</p> <p><b>GRE VALIDATION</b></p> <p>VALIDATED BY: EGP    GRE CODE: GRE_EEC_X26_ITW_172790006501</p> <p>GROUP: FUNCTION: TYPE: REVISION: COUNTRY: REC: PLANT: SYSTEM: PROGRESSIVE: REVISION:</p> <p>GRE_EEC_X26_ITW172790006501</p>					



**LEGENDA**  
 ..... Caviddotti  
 (Colore variabile a seconda del cluster)

Nota: Nell'ingrandimento proposto non sono state individuate aree soggette ad uso civico  
 Fonte: ARGEA (Agenzia Regionale per lo sviluppo dell'agricoltura)  
 ([http://www.sardegnaagricoltura.it/documenti/14\\_126\\_20201218103946.pdf](http://www.sardegnaagricoltura.it/documenti/14_126_20201218103946.pdf))

01	09/02/2024	Seconda Emissione	A. Osborn	G. Alvaro	P. Pinelli
00	20/09/2022	Prima Emissione	M. Carnevale	G. Alvaro	P. Pinelli
REV.	DATE	DESCRIPTION	PREPARED	CHECKED	APPROVED

**Stantec**

**enel Green Power**

**GRE VALIDATION**

PROJECT: **IMPIANTO EOLICO SANLURI-SARDARA**

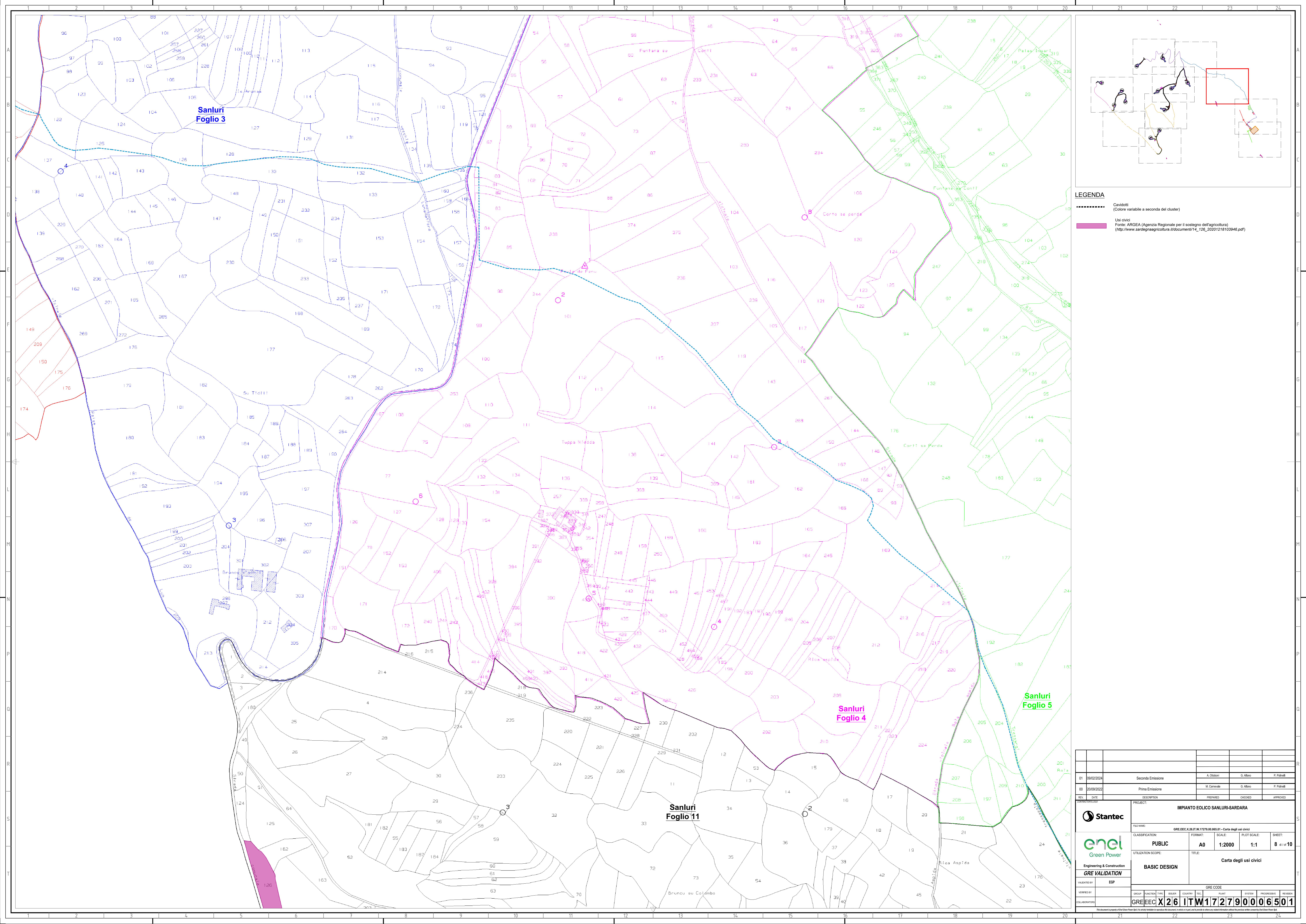
TITLE: **GRE EEC X26 IT W 17279006501 - Carta degli usi civici**

CLASSIFICATION: **PUBLIC**    FORMAT: **A0**    SCALE: **1:2000**    PLOT SCALE: **1:1**    SHEET: **7 di 10**

UTILIZATION SCOPE: **BASIC DESIGN**    TITLE: **Carta degli usi civici**

VALIDATED BY: **EGP**

GROUP	FUNCTION	TYPE	ISSUER	COUNTRY	REC.	PLANT	SYSTEM	PROGRESSIVE	REVISION
GRE EEC	X26	ITW	17279006501						



**LEGENDA**

- Cavidotti (Colore variabile a seconda del cluster)
- Usi civili (Fonte: ARGEA (Agenzia Regionale per il sostegno dell'agricoltura) ([http://www.sardegnaagricoltura.it/documenti/4\\_126\\_20201218103946.pdf](http://www.sardegnaagricoltura.it/documenti/4_126_20201218103946.pdf)))

REV.	DATE	DESCRIPTION	PREPARED	CHECKED	APPROVED
01	19/02/2024	Seconda Emissione	A. Osborn	G. Alfaro	P. Pulvelli
00	20/09/2022	Prima Emissione	M. Carnevale	G. Alfaro	P. Pulvelli

**Stantec**

**enel Green Power**

**GRE VALIDATION**

**Engineering & Construction**

PROJECT: **IMPIANTO EOLICO SANLURI-SARDARA**

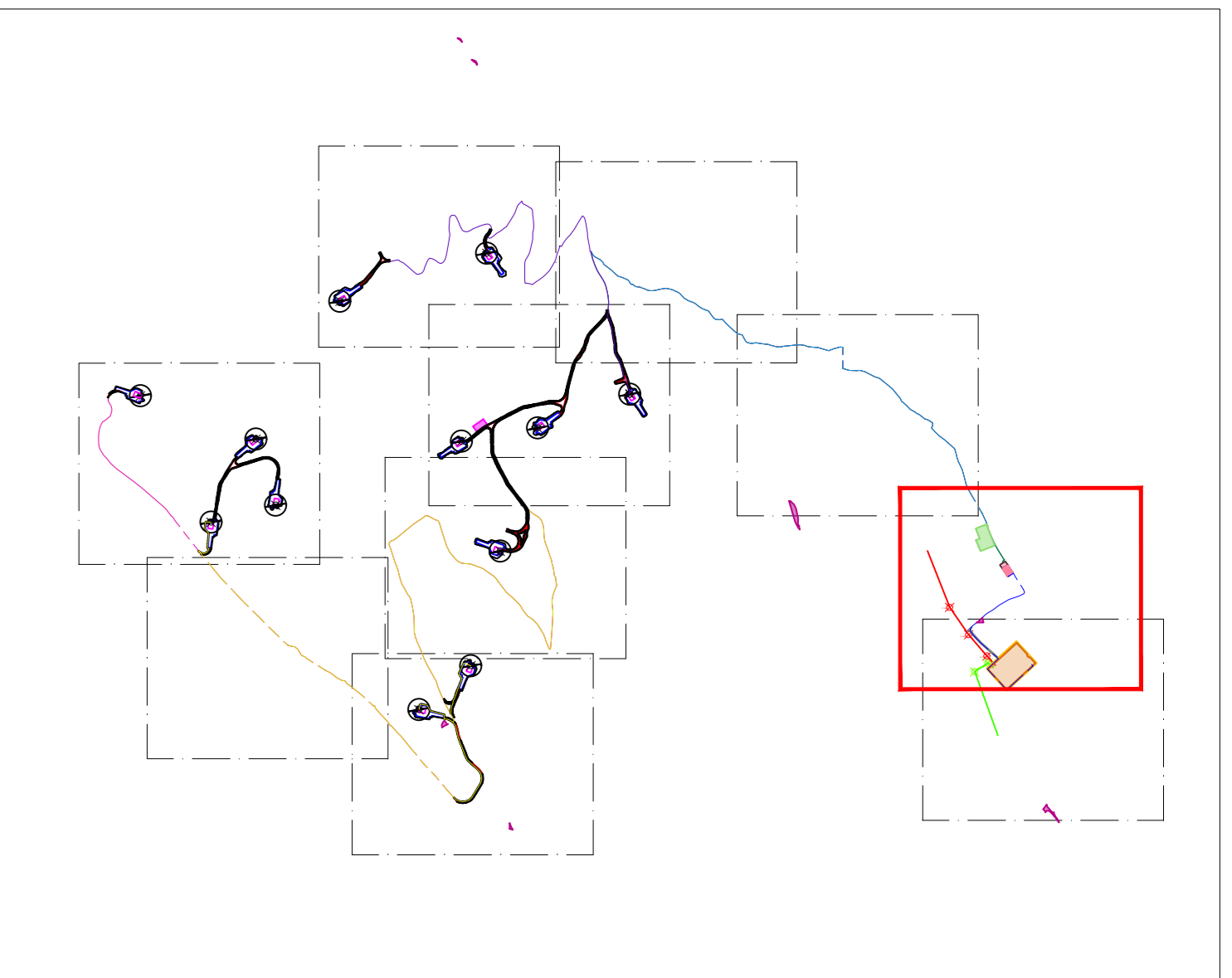
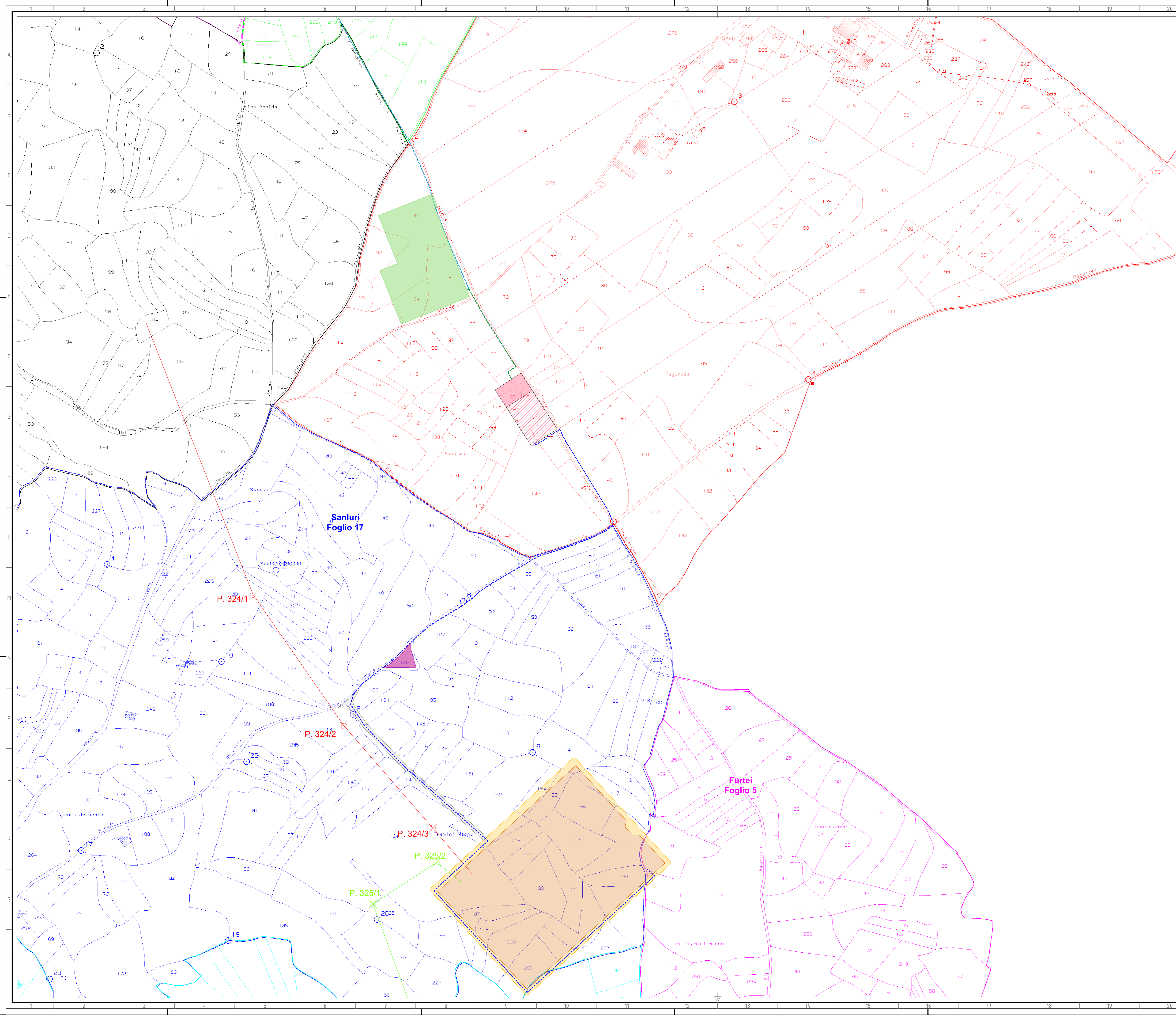
TITLE: **Carta degli usi civili**

CLASSIFICATION: **PUBLIC** | FORMAT: **A0** | SCALE: **1:2000** | PLOT SCALE: **1:1** | SHEET: **8 di 10**

UTILIZATION SCOPE: **BASIC DESIGN**

GROUP: **GREEC** | FUNCTION: **X26** | TYPE: **ITW172790006501**

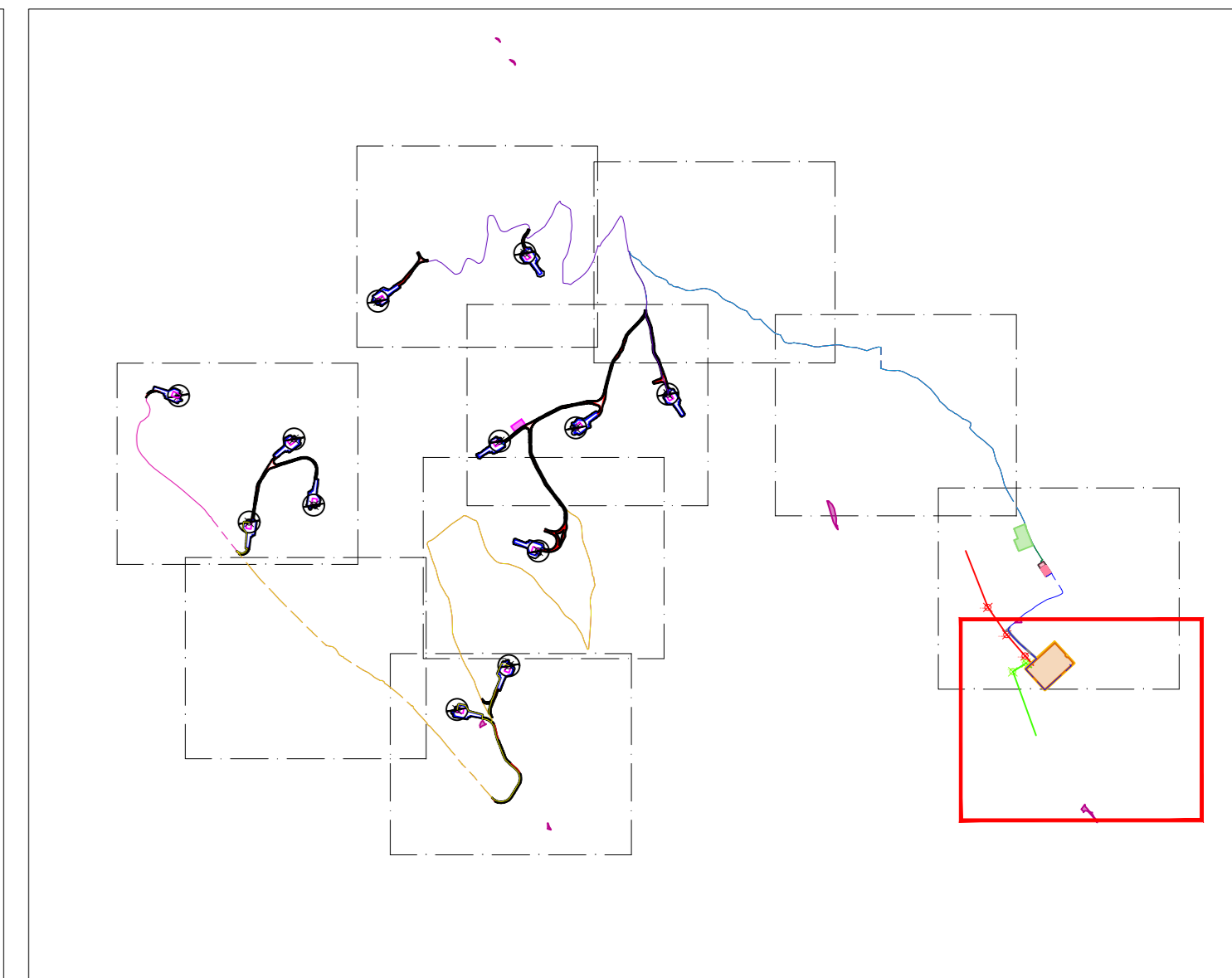
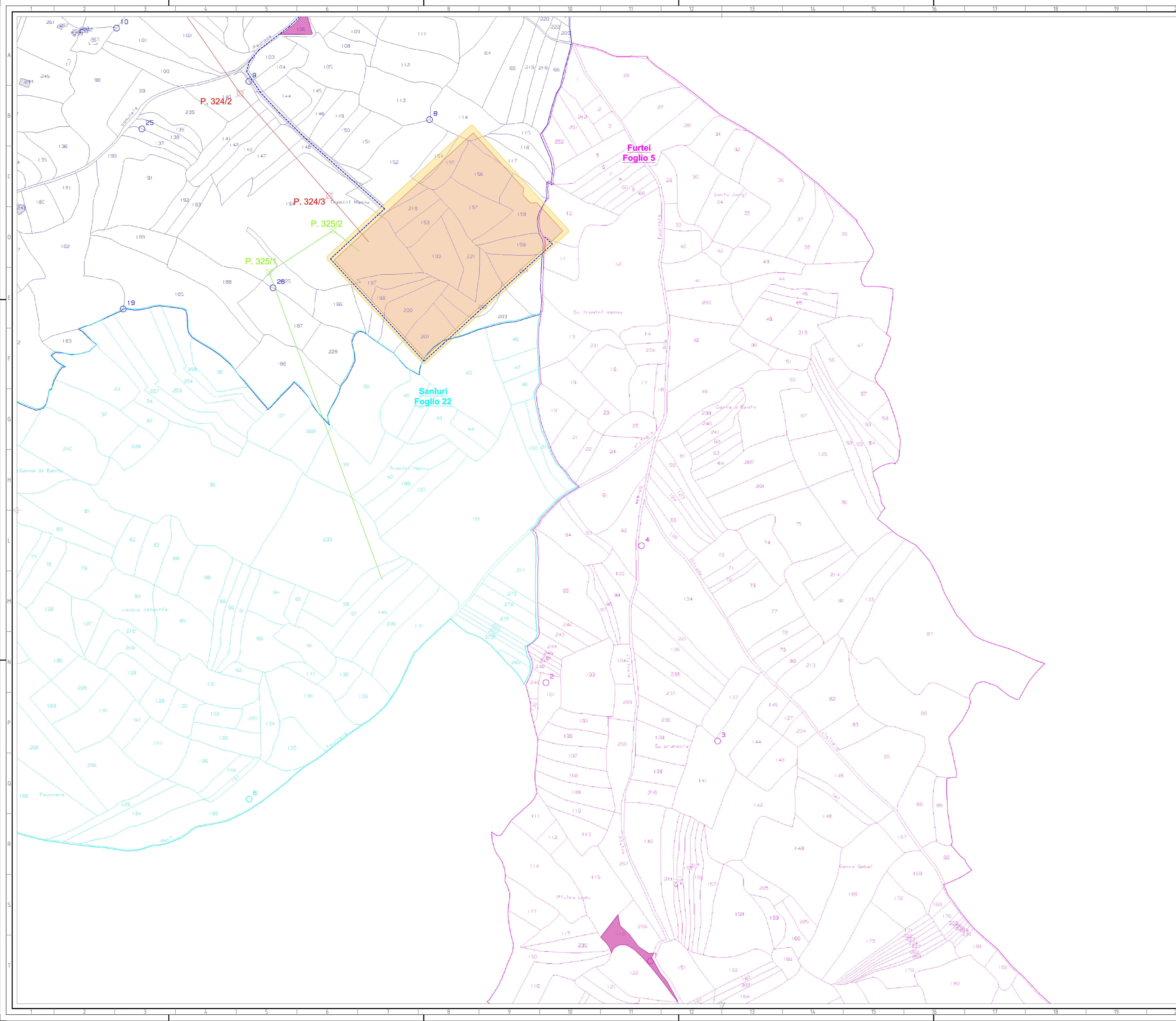




- LEGENDA**
- Cavidotti (Colore variabile a seconda del cluster)
  - Cavidotti AT
  - Area Bess
  - Sottostazione elettrica - Sanluri-Sardara
  - Sottostazione elettrica - Altri produttori
  - Stazione Elettrica Tema (SE Sanluri) da realizzare
  - Stazione Elettrica Tema - Strada di accesso da realizzare
  - Stazione Elettrica Tema - Strada di servizio da realizzare
  - Elettrodotto aereo a 380 kV Itri - SE Sanluri da realizzare
  - Elettrodotto aereo a 380 kV SE Sanluri - Selargius da realizzare
  - Tralicci elettrodotto aereo a 380 kV Itri - SE Sanluri da realizzare
  - Tralicci elettrodotto aereo a 380 kV SE Sanluri - Selargius da realizzare
  - Usi civili  
Fonte: ARGEA (Agenzia Regionale per il sostegno dell'agricoltura)  
([http://www.sardegnaagricoltura.it/documenti/14\\_126\\_20201218103946.pdf](http://www.sardegnaagricoltura.it/documenti/14_126_20201218103946.pdf))

Nota: Nell'ingrandimento proposto non sono state individuate aree soggette ad uso civico  
Fonte: ARGEA (Agenzia Regionale per il sostegno dell'agricoltura)  
([http://www.sardegnaagricoltura.it/documenti/14\\_126\\_20201218103946.pdf](http://www.sardegnaagricoltura.it/documenti/14_126_20201218103946.pdf))

01	19/02/2024	Seconda Emissione	A. Osborn	G. Alfaro	P. Pulvelli
00	20/09/2022	Prima Emissione	M. Carnevale	G. Alfaro	P. Pulvelli
REV.	DATE	DESCRIPTION	PREPARED	CHECKED	APPROVED
PROJECT: IMPIANTO EOLICO SANLURI-SARDARA			FILE NAME: GRE EEC_X26.IT.W.17279.00.MS.01 - Carta degli usi civili		
CLASSIFICATION: PUBLIC		FORMAT: A0	SCALE: 1:2000	PLOT SCALE: 1:1	SHEET: 9 di 10
UTILIZATION SCOPE: BASIC DESIGN		TITLE: Carta degli usi civili			
GRE VALIDATION		GRE CODE			
VALIDATED BY: EGP					
VERIFIED BY:	GROUP: GREEC	FUNCTION: X26	TYPE: ITW	PLANT: 172790006501	PROGRESSIVE: 06501
COLLABORATORS:					



**LEGENDA**

- - - - - Caviddoti AT
- Stazione Elettrica Terna (SE Sanluri) da realizzare
- Stazione Elettrica Terna - Strada di accesso da realizzare
- Stazione Elettrica Terna - Strada di servizio da realizzare
- Elettrodoto aereo a 380 kV Ittiri - SE Sanluri da realizzare
- Elettrodoto aereo a 380 kV SE Sanluri - Selargius da realizzare
- ⊗ Tralicci elettrodoto aereo a 380 kV Ittiri - SE Sanluri da realizzare
- ⊗ Tralicci elettrodoto aereo a 380 kV SE Sanluri - Selargius da realizzare
- Usi civici  
Fonte: ARGEA (Agenzia Regionale per il sostegno dell'agricoltura)  
([http://www.sardegnaagricoltura.it/documenti/14\\_126\\_20201218103946.pdf](http://www.sardegnaagricoltura.it/documenti/14_126_20201218103946.pdf))

Nota: Nell'inguardamento proposto non sono state individuate aree soggette ad uso civico  
Fonte: ARGEA (Agenzia Regionale per il sostegno dell'agricoltura)  
([http://www.sardegnaagricoltura.it/documenti/14\\_126\\_20201218103946.pdf](http://www.sardegnaagricoltura.it/documenti/14_126_20201218103946.pdf))

01	29/02/2024	Seconda Emissione	A. Oliboni	G. Alfaro	P. Pinelli
00	20/09/2022	Prima Emissione	M. Corradini	G. Alfaro	P. Pinelli
REV.	DATE	DESCRIPTION	PREPARED	CHECKED	APPROVED
<b>Stantec</b>		<b>IMPIANTO EOLICO SANLURI-SARDARA</b>			
<b>enel</b> Green Power		CLASSIFICATION: <b>PUBLIC</b>			
<b>GRE VALIDATION</b>		UTILIZATION SCOPE: <b>BASIC DESIGN</b>			
VALIDATED BY: <b>EGP</b>		TITLE: <b>Carta degli usi civici</b>			
VERIFIED BY:		FORMAT: <b>A0</b>			
COLLABORATORS:		SCALE: <b>1:2000</b>			
		PLOT SCALE: <b>1:1</b>			
		SHEET: <b>10</b> di <b>10</b>			
		GRE CODE			
		GROUP: <b>GREEC X26</b>			
		FUNCTION: <b>ITW17279</b>			
		TYPE: <b>00006501</b>			
		ISSUER: <b>ITW17279</b>			
		COUNTRY: <b>IT</b>			
		PLANT: <b>00006501</b>			
		SYSTEM: <b>00006501</b>			
		PROGRESSIVE: <b>00006501</b>			
		REVISION: <b>00006501</b>			