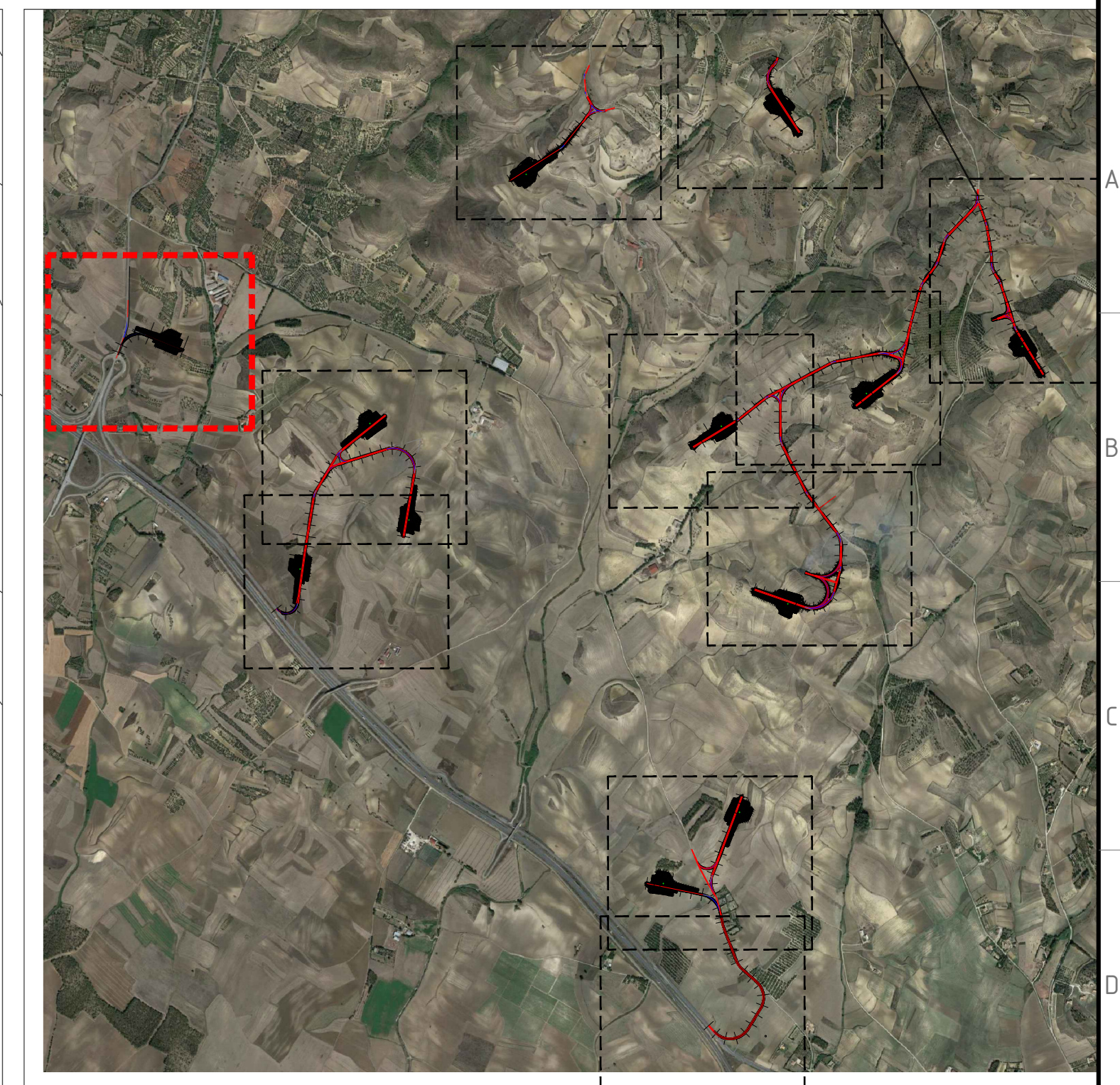


Tracciato V01  
 $X_c = 48923.10450$   
 $Y_c = 4333687.13295$   
 $A = 92.2582$   
 $A1 = 1078.435276$   
 $A2 = 388.262712$   
 $R = 90.00$   
 $r = 3.1719$   
 $S_v = 144.918$

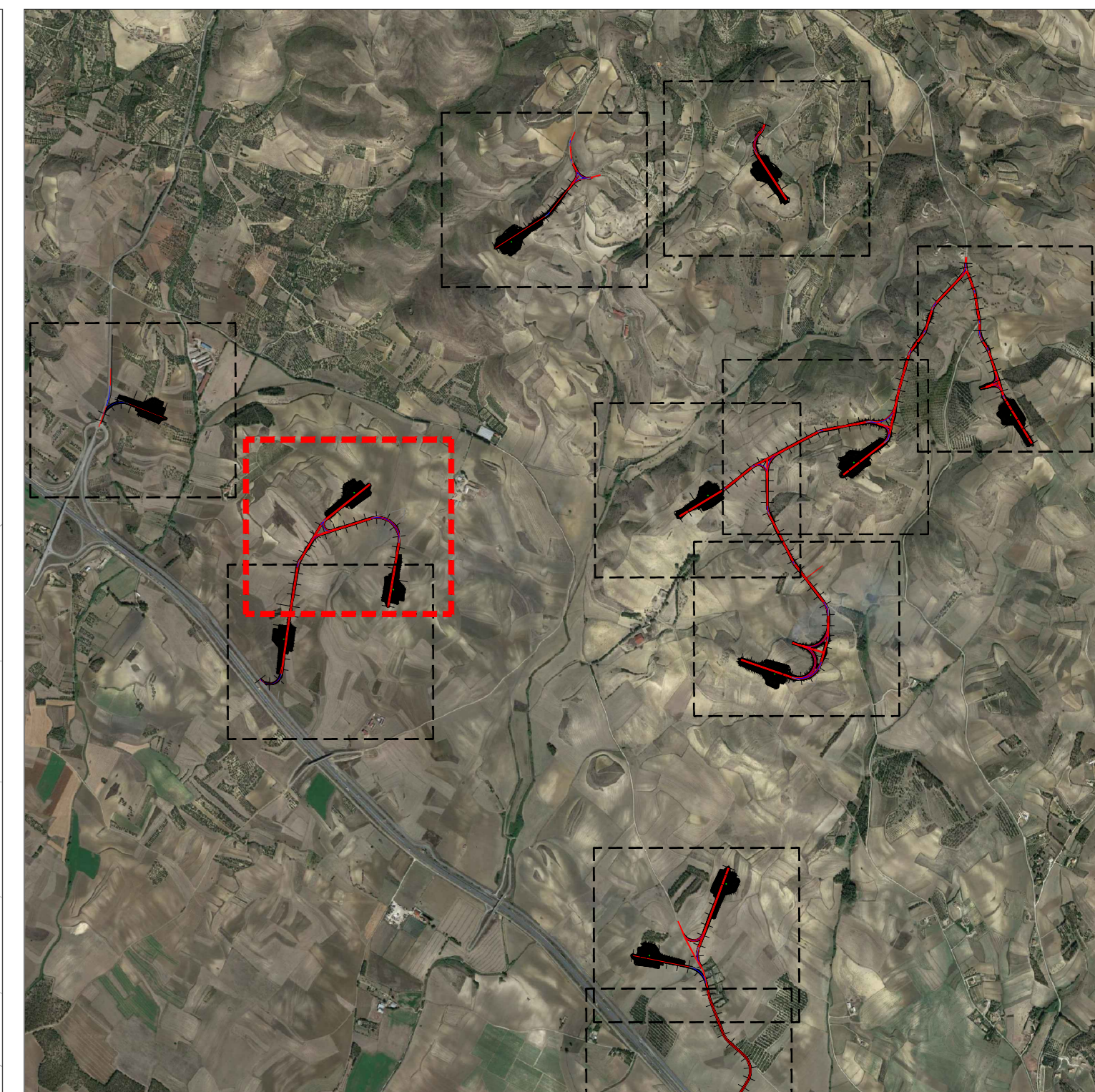
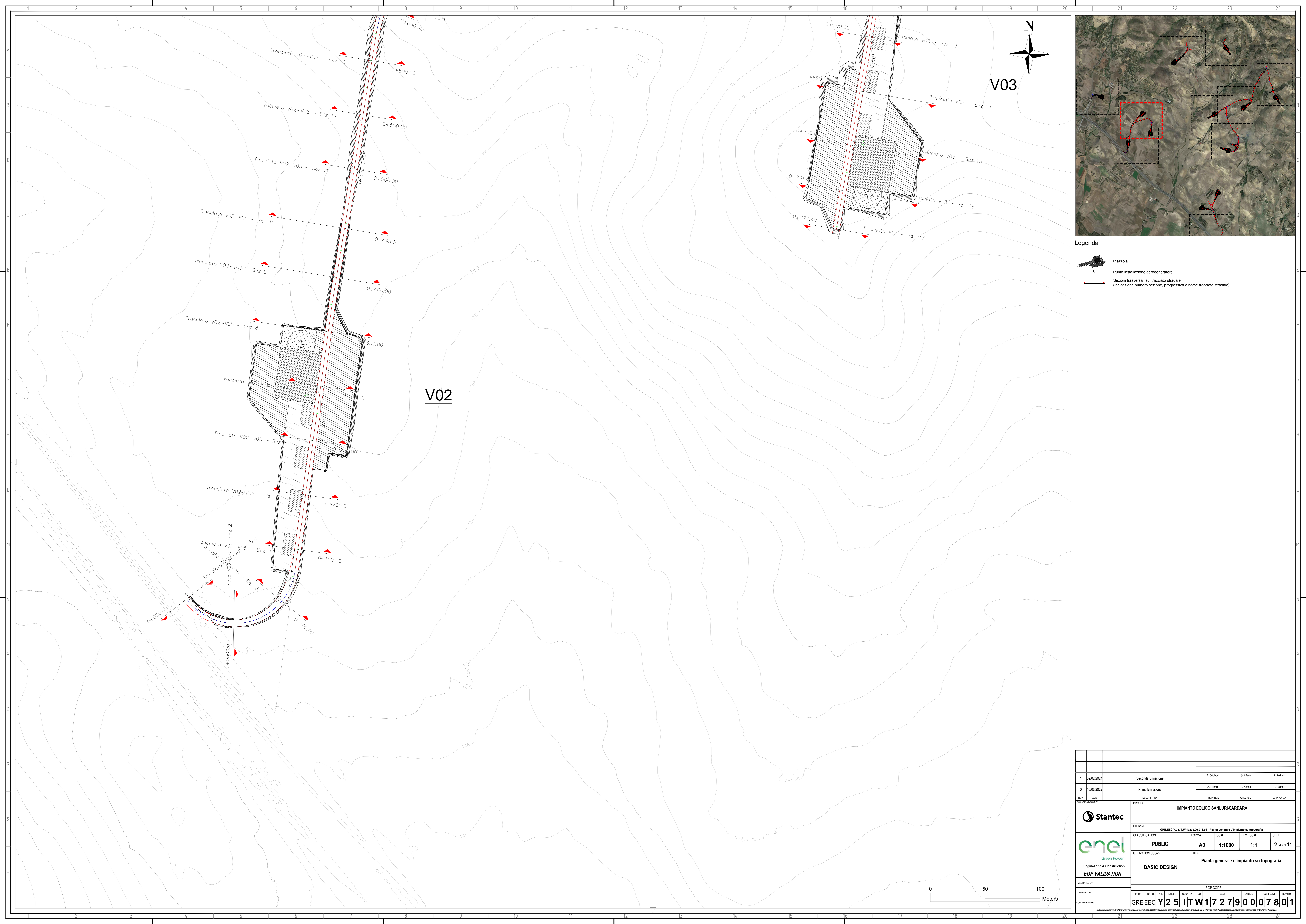
$R = 90.0$   
 $S_v = 144.9$   
 $\Delta = 92.3$   
 $TI = 93.6$



- Legenda**
- Piazzola
  - Punto installazione aerogeneratore
  - Sezioni trasversali sul tracciato stradale (indicazione numero sezione, progressiva e nome tracciato stradale)

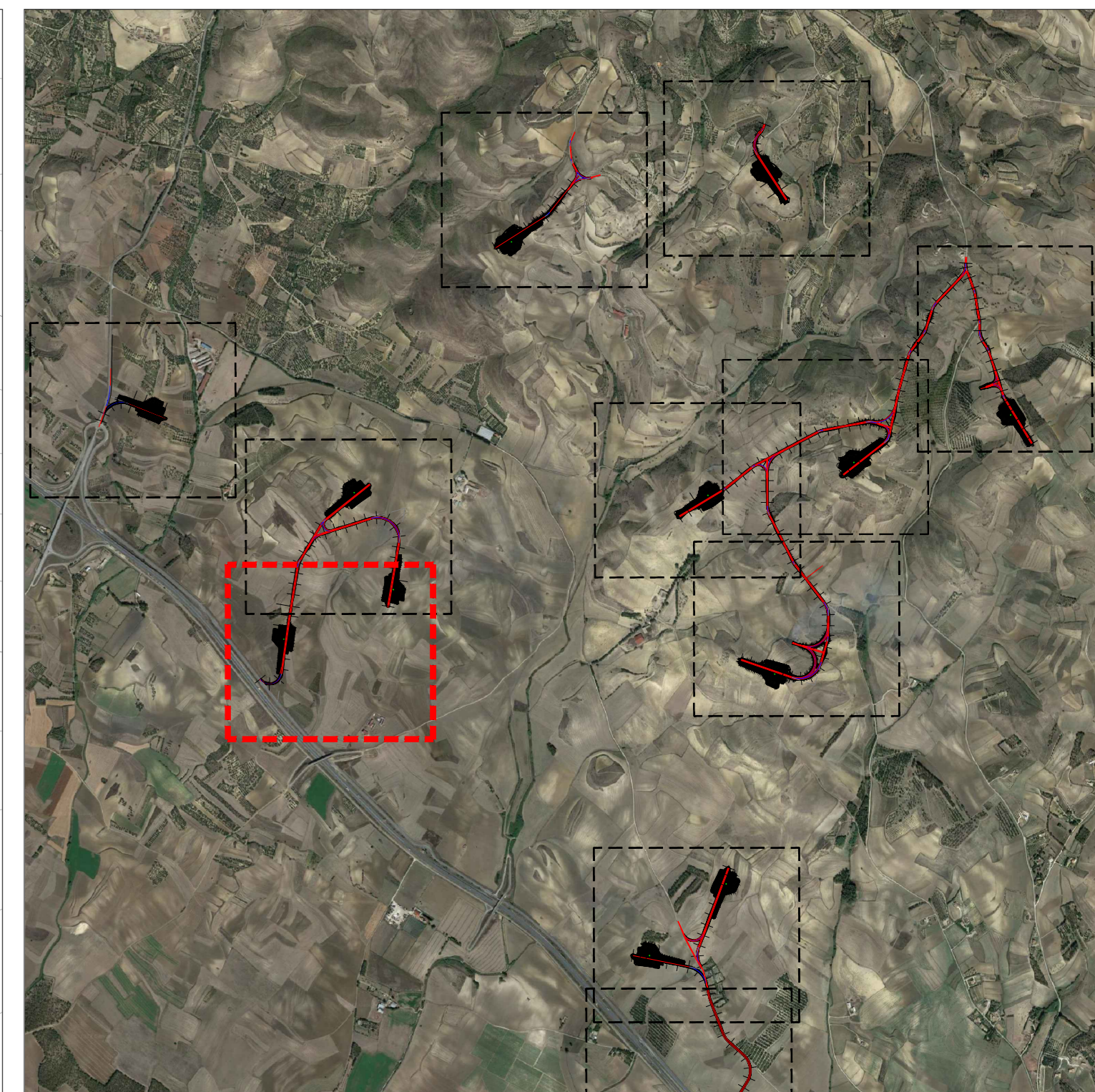
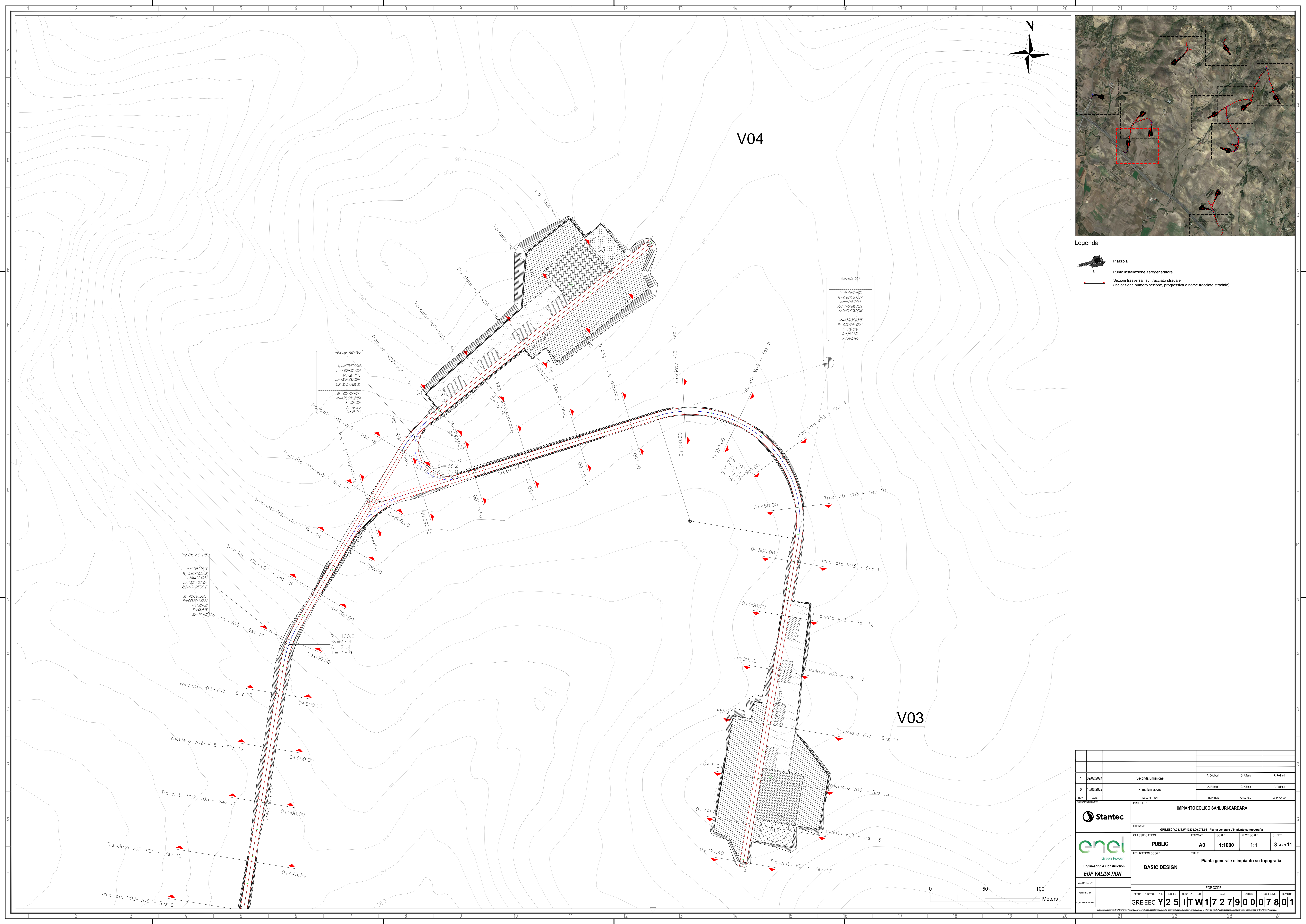
V01

1	29/02/2024	Seconda Emissione	A. Olsson	G. Alvaro	P. Pini
0	10/05/2022	Prima Emissione	A. Filippi	G. Alvaro	P. Pini
REV.	DATE	DESCRIPTION	PREPARED	CHECKED	APPROVED
PROJECT: IMPIANTO EOLICO SANLURI-SARDARA			EGP CODE		
FILE NAME: GRE.EEC.Y.25.IT.W.17279.00.078.01 - Pianta generale d'impianto su topografia			CLASSIFICATION: PUBLIC		
CLASSIFICATION: PUBLIC			FORMAT: A0	SCALE: 1:1000	PLOT SCALE: 1:1
UTILIZATION SCOPE: BASIC DESIGN			TITLE: Pianta generale d'impianto su topografia		
EGP VALIDATION			EGP CODE		
VALIDATED BY:	GROUP:	FUNCTION:	TYPE:	ROLE:	COUNTRY:
VERIFIED BY:	GROUP:	FUNCTION:	TYPE:	ROLE:	COUNTRY:
COLLABORATORS:	GROUP:	FUNCTION:	TYPE:	ROLE:	COUNTRY:
GRE.EEC.Y.25.IT.W.17279.00.078.01			EGP CODE		



- Legenda**
- Piazzola
  - Punto installazione aerogeneratore
  - Sezioni trasversali sul tracciato stradale (indicazione numero sezione, progressiva e nome tracciato stradale)

1		09/02/2024		Seconda Emissione		A. Orsini	G. Altaro	P. Polelli				
0		10/06/2022		Prima Emissione		A. Filippi	G. Altaro	P. Polelli				
REV.	DATE	DESCRIPTION	DRAWN	CHECKED	APPROVED							
			<b>PROJECT: IMPIANTO EOLICO SANLURI-SARDARA</b>									
			FILE NAME: GRE.EEC.Y.25.IT.W.17279.00.078.01 - Pianta generale d'impianto su topografia									
CLASSIFICATION:		PUBLIC		FORMAT:	A0	SCALE:	1:1000	PLOT SCALE:	1:1	SHEET:	2 di 11	
UTILIZATION SCOPE:		BASIC DESIGN		TITLE: Pianta generale d'impianto su topografia								
EGP VALIDATION												
VALIDATED BY:			EGP CODE									
VERIFIED BY:			GROUP:	FUNCTION:	TYPE:	ORDER:	COUNTRY:	TCC:	PLANT:	SYSTEM:	PROGRESSIVE:	REVISION:
COLLABORATORS:			GRE.EEC.Y.25.IT.W.17279.00.078.01									



**Legenda**

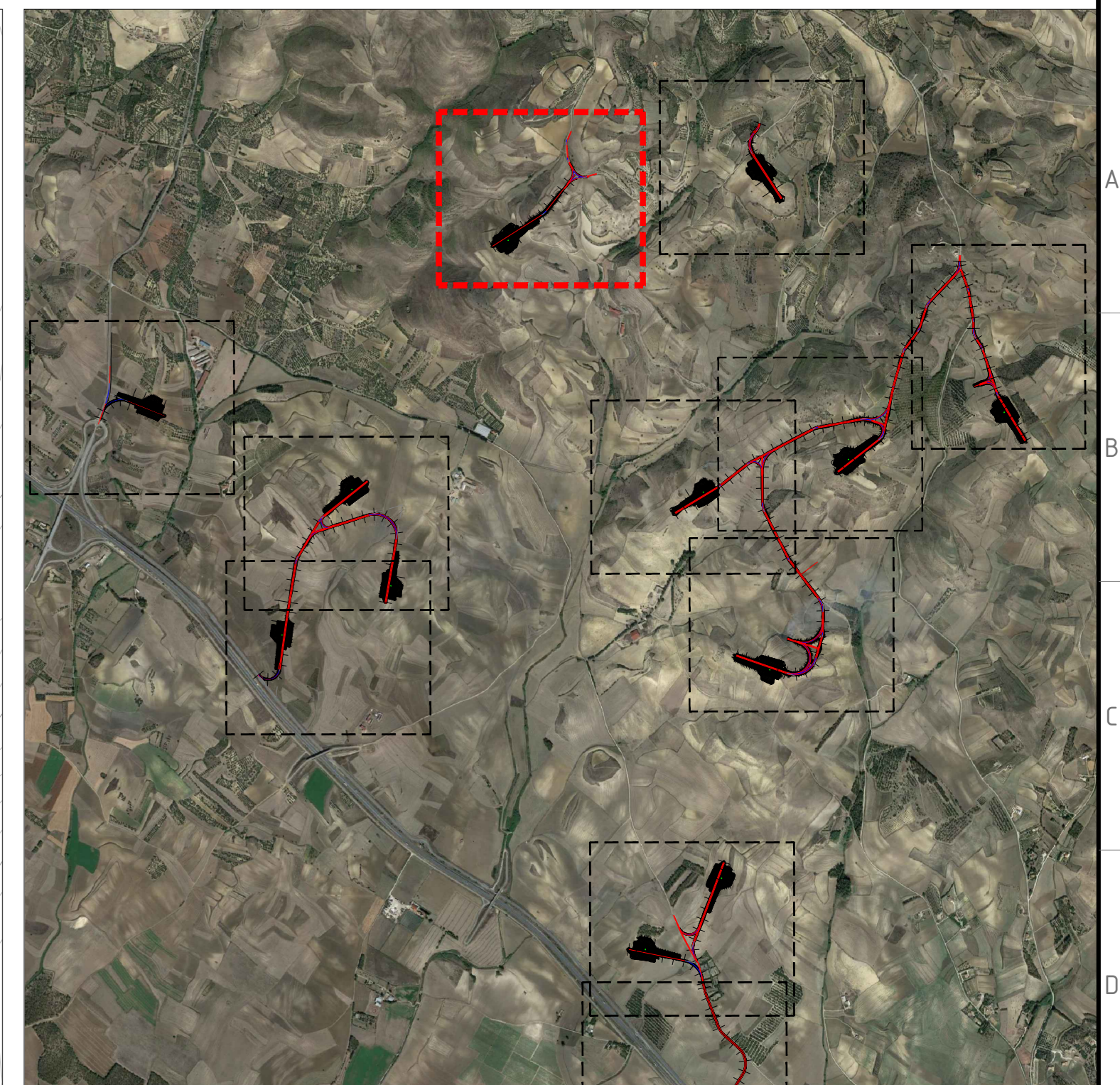
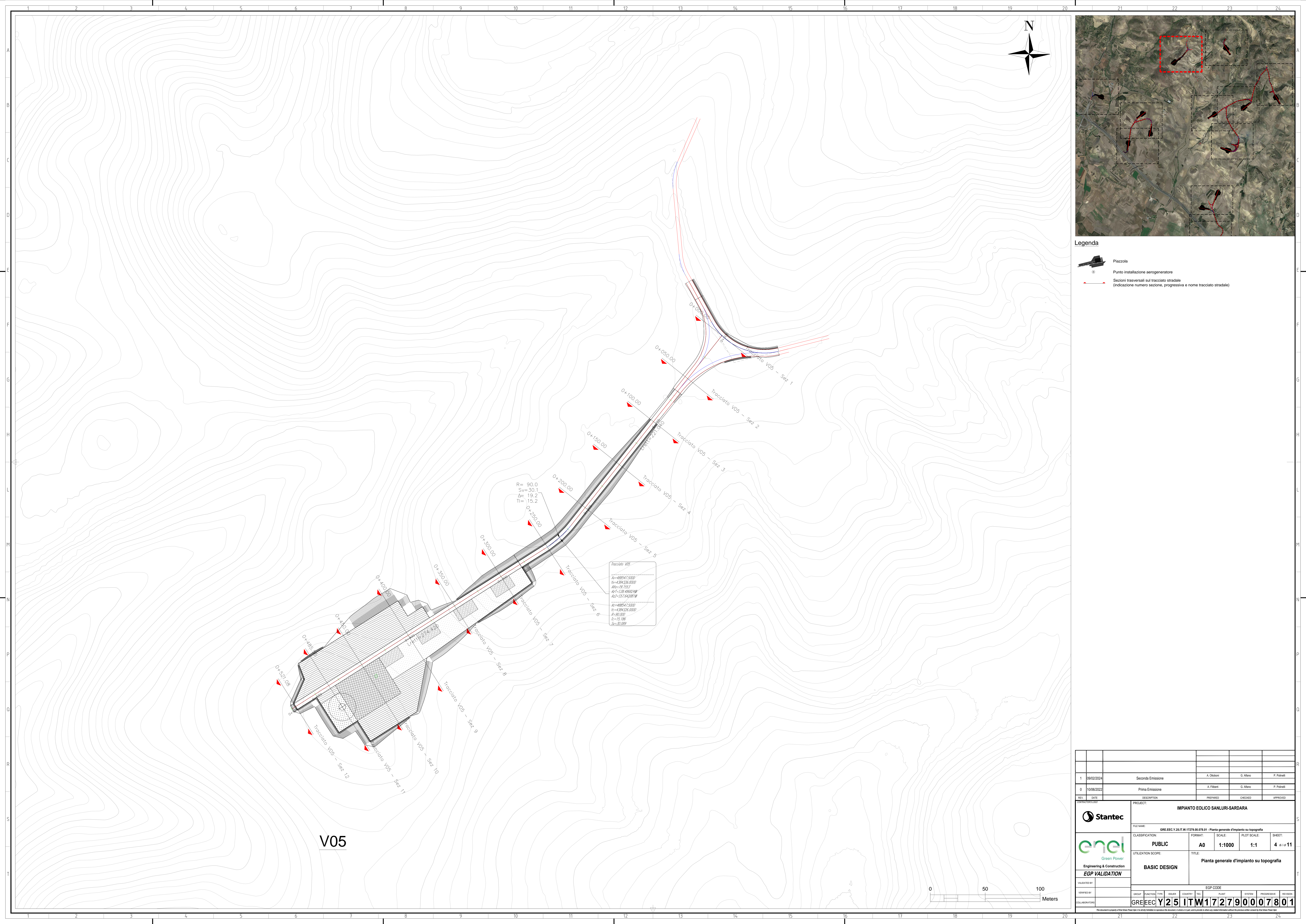
- Piazzola
- Punto installazione aerogeneratore
- Sezioni trasversali sul tracciato stradale (indicazione numero sezione, progressiva e nome tracciato stradale)

Tracciato V03  
 $X_v=497886.8805$   
 $Y_v=4382970.4227$   
 $A_v=18.9780$   
 $A_1=462526855$   
 $A_2=59.6761808$   
 $X_c=497886.8805$   
 $Y_c=4382970.4227$   
 $R=100.000$   
 $L=163.115$   
 $S_v=204.165$

Tracciato V02-V05  
 $X_v=497507.6642$   
 $Y_v=4382968.2054$   
 $A_v=20.7512$   
 $A_1=430169765$   
 $A_2=161.438335$   
 $X_c=497507.6642$   
 $Y_c=4382968.2054$   
 $R=100.000$   
 $L=18.359$   
 $S_v=82.283$

Tracciato V02-V05  
 $X_v=497511.9653$   
 $Y_v=4382974.6238$   
 $A_v=21.4289$   
 $A_1=48229102$   
 $A_2=38.8167908$   
 $X_c=497511.9653$   
 $Y_c=4382974.6238$   
 $R=100.000$   
 $L=18.9613$   
 $S_v=37.283$

1	09/02/2024	Seconda Emissione	A. Ossola	G. Altaro	P. Polidori
0	10/06/2022	Prima Emissione	A. Filiberti	G. Altaro	P. Polidori
REV.	DATE	DESCRIPTION	PREPARED	CHECKED	APPROVED
PROJECT: IMPIANTO EOLICO SANLURI-SARDARA			EGP CODE		
FILE NAME: GRE.EEC.Y.25.IT.W.17279.00.078.01 - Pianta generale d'impianto su topografia			CLASSIFICATION: PUBLIC		
UTILIZATION SCOPE: BASIC DESIGN			FORMAT: A0	SCALE: 1:1000	PLOT SCALE: 1:1
TITLE: Pianta generale d'impianto su topografia			SHEET: 3 di 11		
EGP VALIDATION			GROUP: FUNCTION: TYPE: USER: COUNTRY: TEC: PLANT: SYSTEM: PROGRESSIVE: REVISION:		
VERIFIED BY: COLLABORATORS:			GRE.EEC.Y.25.IT.W.17279.00.078.01		



**Legenda**

- Piazzola
- Punto installazione aerogeneratore
- Sezioni trasversali sul tracciato stradale (indicazione numero sezione, progressiva e nome tracciato stradale)

**Tracciato V05**

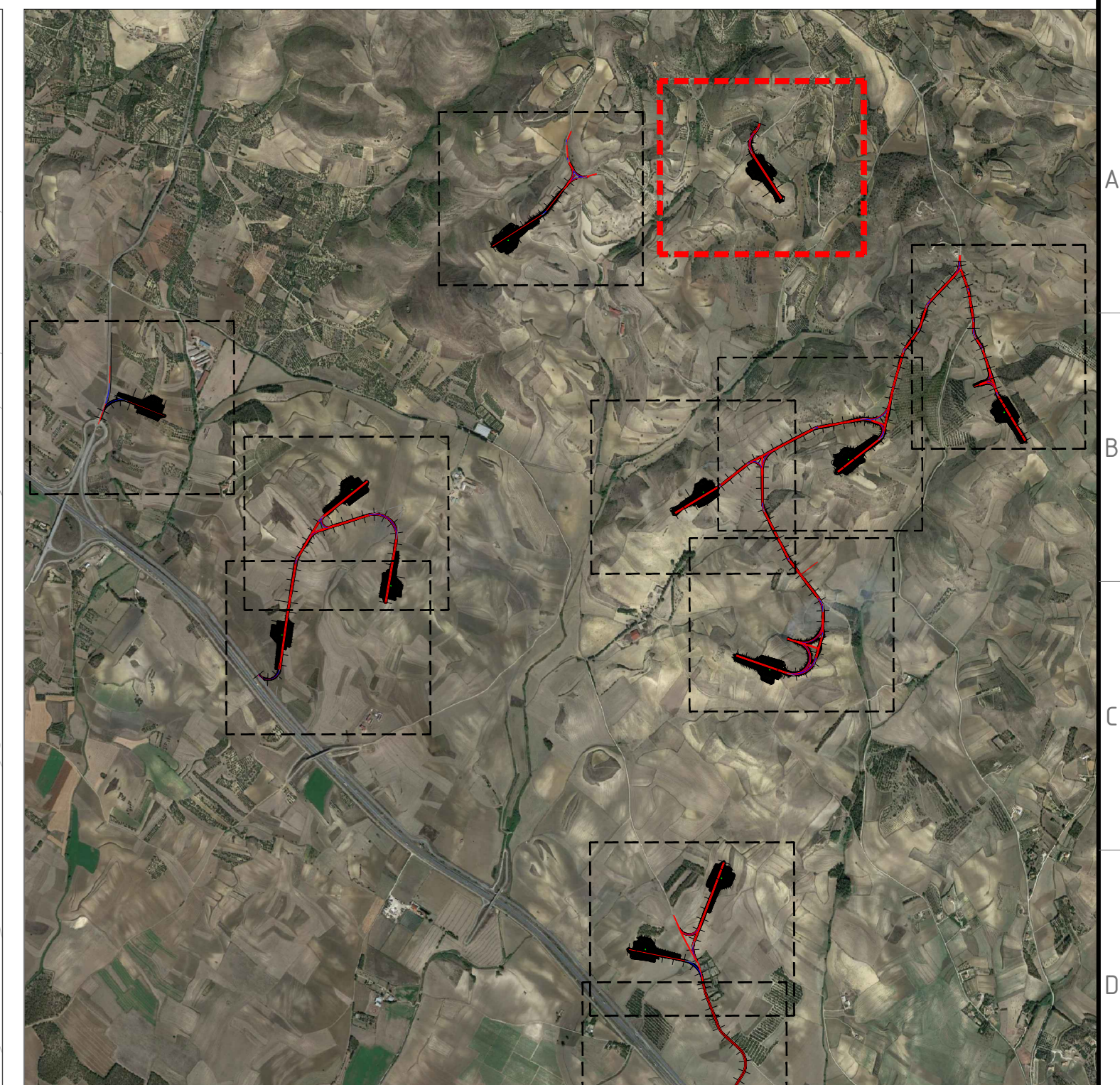
$A=48547.5000$
$S1=43458.0000$
$S2=19.2513$
$A1=-5.354862748$
$A2=55714.208118$
$L=48547.5000$
$P=43458.0000$
$R=90.000$
$S=15.185$
$Sr=81.089$

V05

1	09/02/2024	Seconda Emissione	A. Orsini	G. Alvaro	P. Polidori
0	10/05/2022	Prima Emissione	A. Filiberti	G. Alvaro	P. Polidori
REV.	DATE	DESCRIPTION	PREPARED	CHECKED	APPROVED
PROJECT: IMPIANTO EOLICO SANLURI-SARDARA			EGP CODE		
FILE NAME: GRE.EEC.Y.25.IT.W.17279.00.078.01 - Pianta generale d'impianto su topografia			CLASSIFICATION: PUBLIC		
FORMAT: A0			SCALE: 1:1000	1:1	SHEET: 4 di 11
UTILIZATION SCOPE: BASIC DESIGN			TITLE: Pianta generale d'impianto su topografia		
EGP VALIDATION			EGP CODE		
VALIDATED BY:	GROUP:	FUNCTION:	TYPE:	COUNTRY:	PLANT:
VERIFIED BY:	GROUP:	FUNCTION:	TYPE:	COUNTRY:	PLANT:
COLLABORATORS:	GROUP:	FUNCTION:	TYPE:	COUNTRY:	PLANT:
GRE.EEC.Y.25.IT.W.17279.00.078.01					

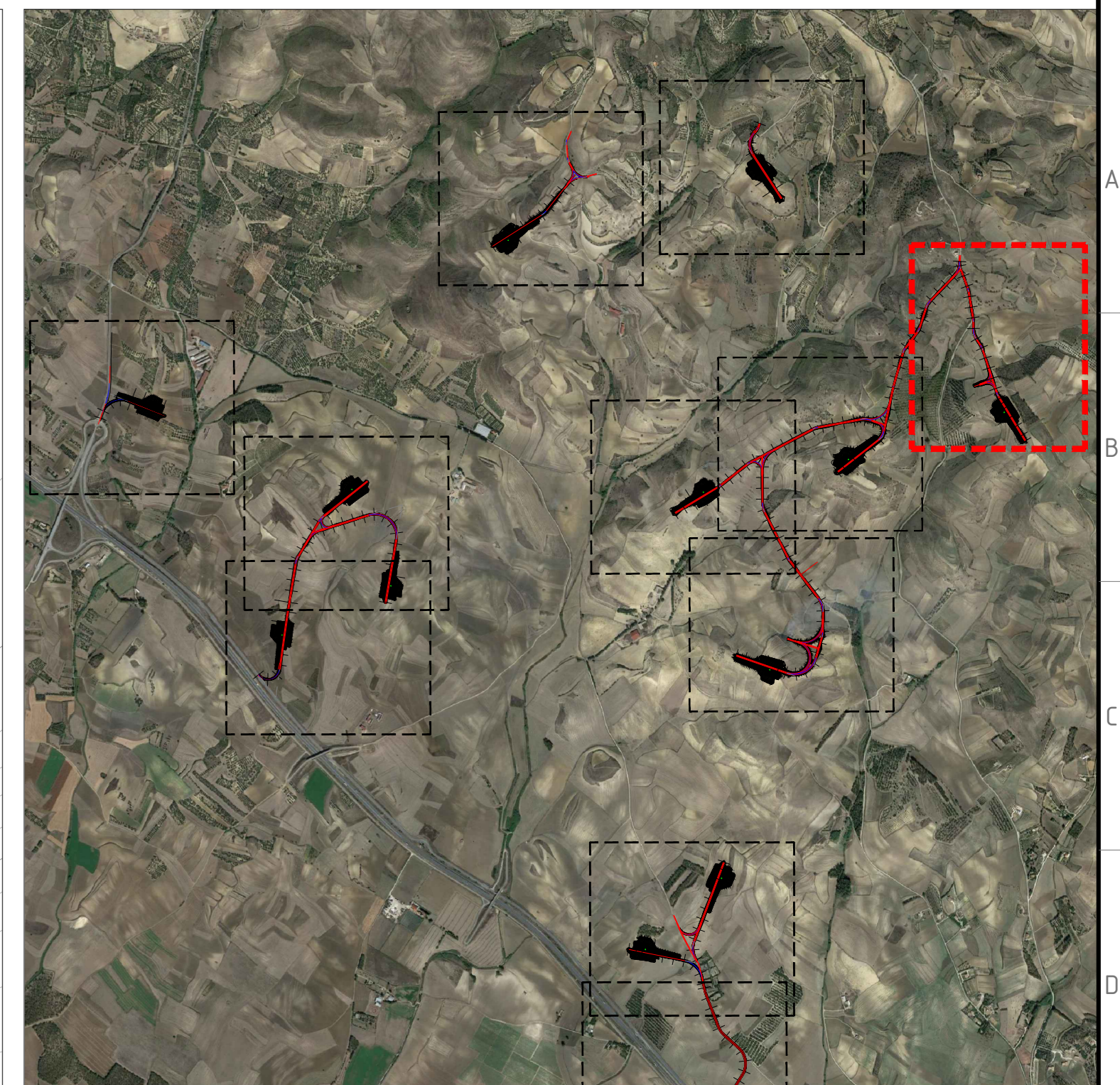
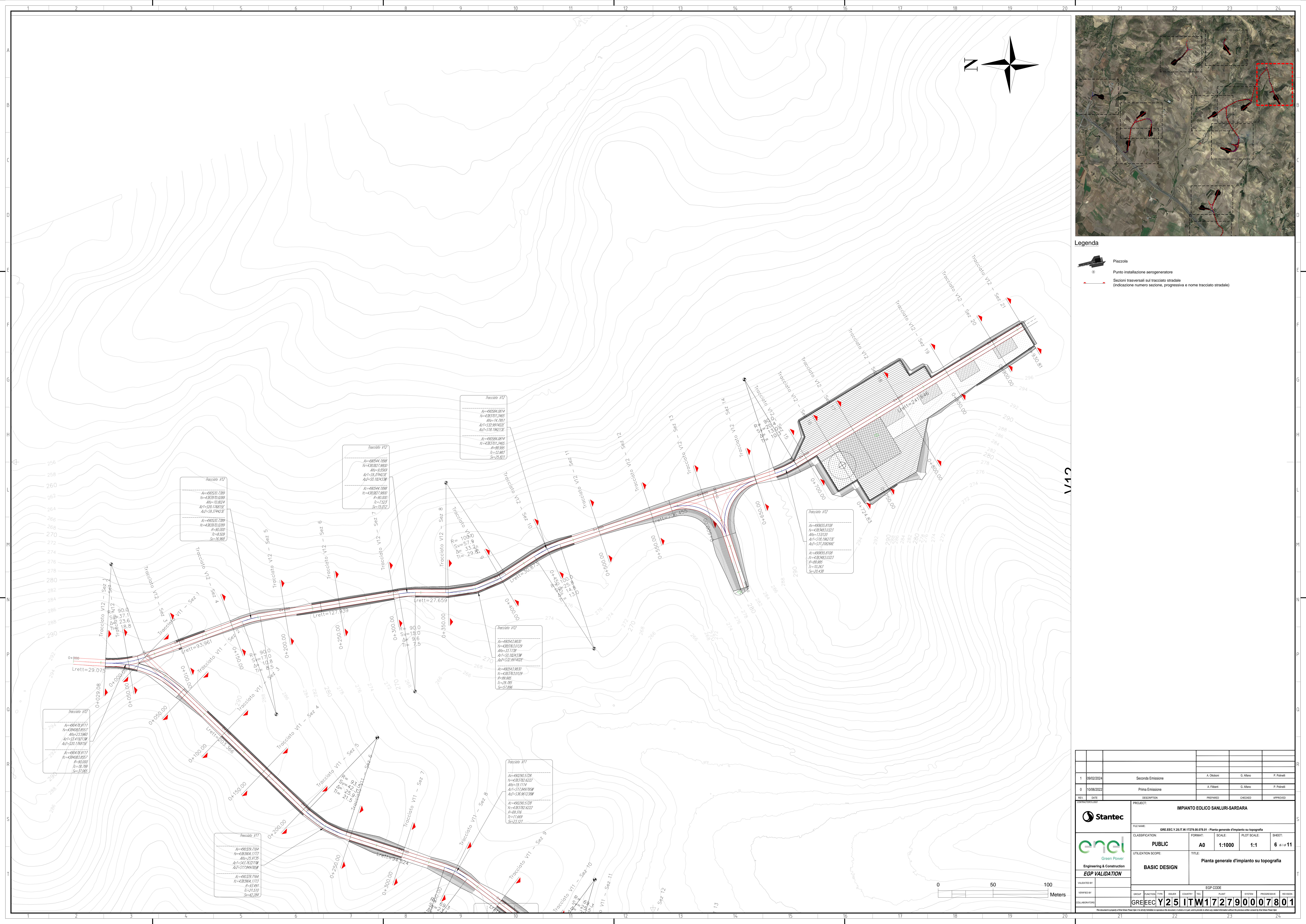


Tracciato V06	
X <sub>1</sub> =49482.9477	780.0
Y <sub>1</sub> =49665.5804	104.5
Alto=14.8551	74.9
Arco=541.7212	61.2
Adc=155.08236	
X <sub>2</sub> =49482.9477	
Y <sub>2</sub> =49665.5804	
R=30.000	
l <sub>c</sub> =41.228	
Sez=104.538	



- Legenda**
- Piazza
  - Punto installazione aerogeneratore
  - Sezioni trasversali sul tracciato stradale (indicazione numero sezione, progressiva e nome tracciato stradale)

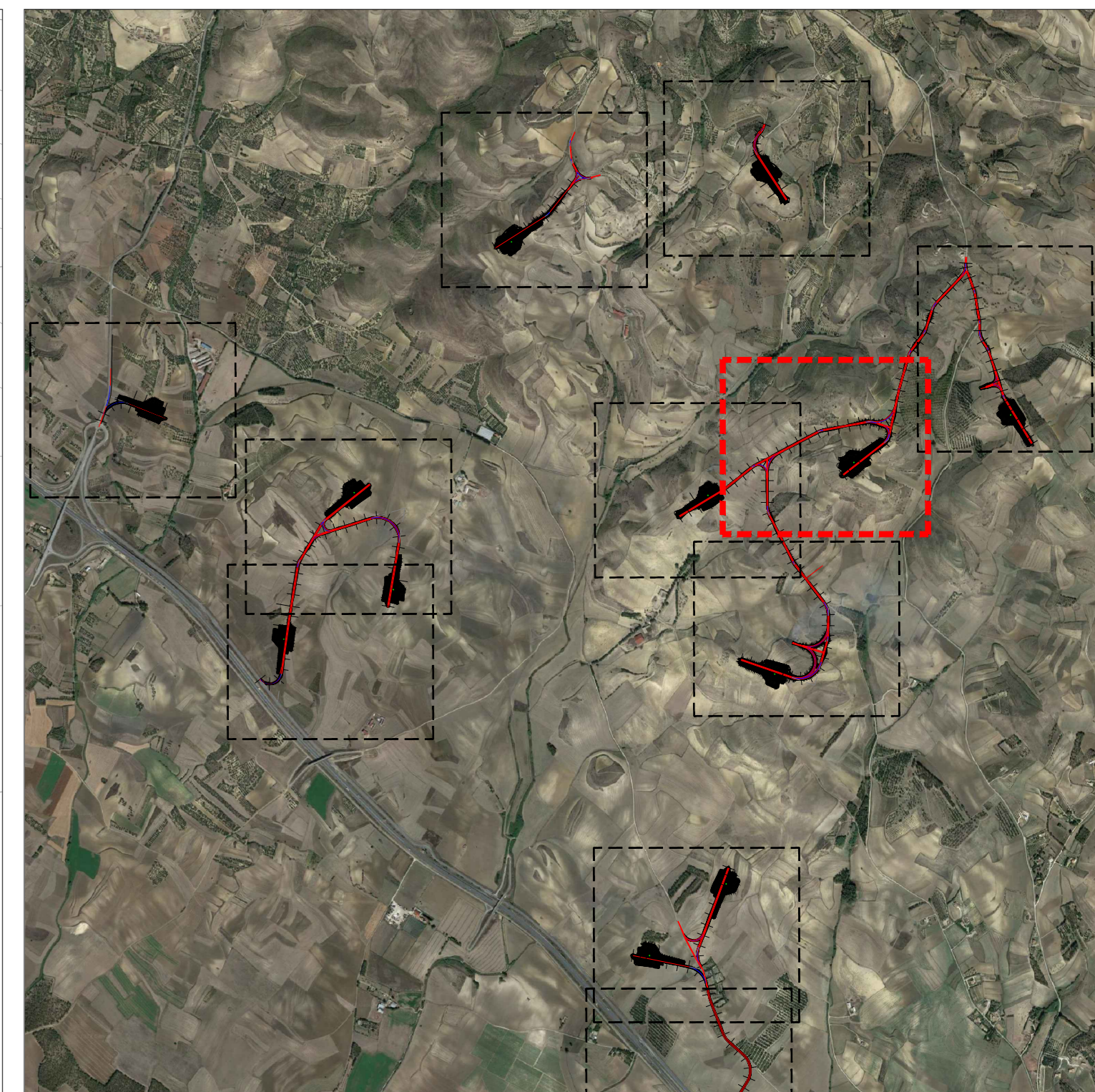
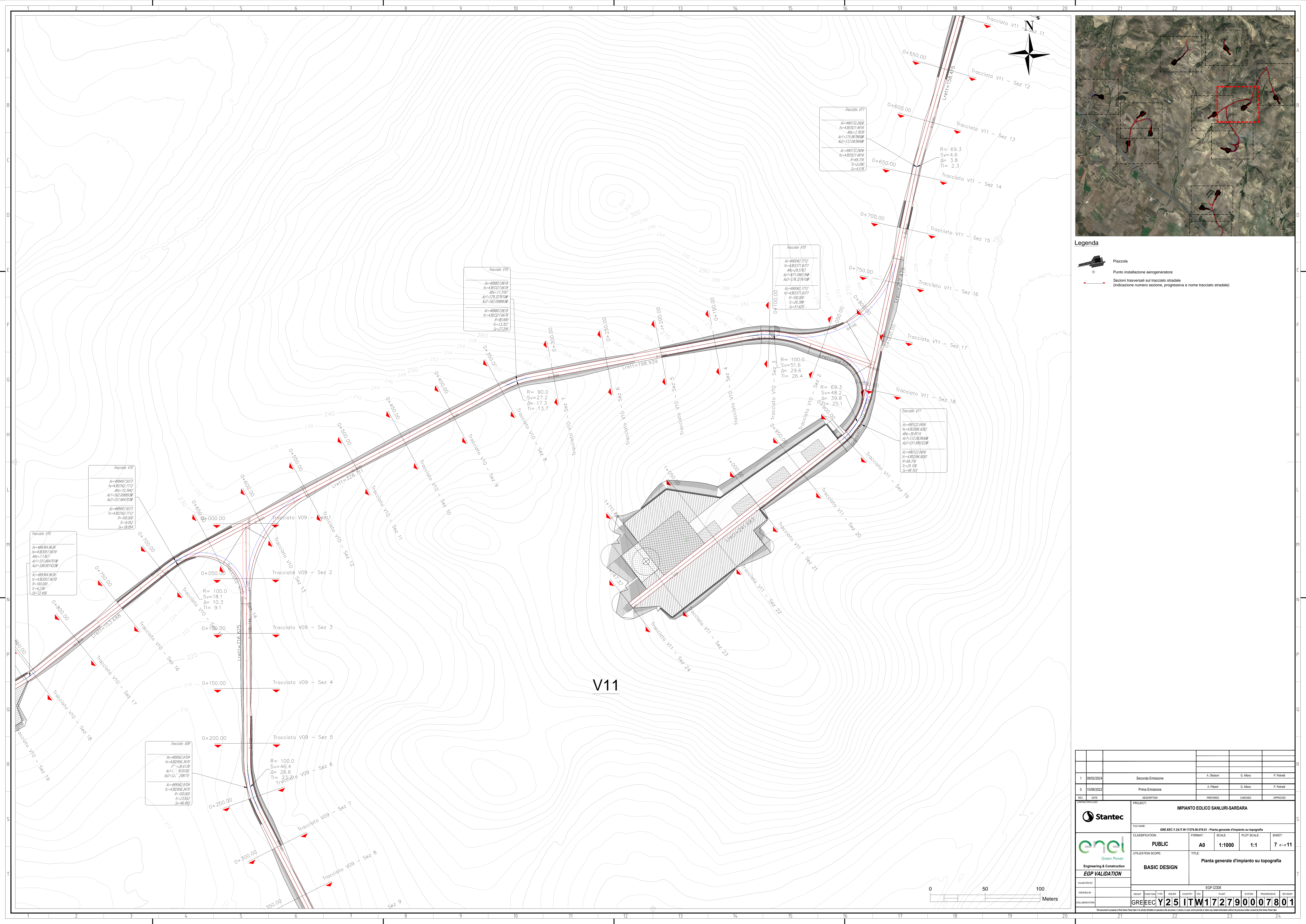
1		09/02/2024	Seconda Emissione	A. Orsini	G. Alvaro	P. Polelli																				
0		10/05/2022	Prima Emissione	A. Filippi	G. Alvaro	P. Polelli																				
REV.	DATE	DESCRIPTION	PREPARED	CHECKED	APPROVED																					
PROJECT: IMPIANTO EOLICO SANLURI-SARDARA																										
FILE NAME: GRE.EEC.Y.25.IT.W.17279.00.078.01 - Pianta generale d'impianto su topografia																										
CLASSIFICATION: PUBLIC		FORMAT: A0	SCALE: 1:1000	PLOT SCALE: 1:1	SHEET: 5 di 11																					
UTILIZATION SCOPE: BASIC DESIGN			TITLE: Pianta generale d'impianto su topografia																							
EGP VALIDATION																										
VALIDATED BY:	GROUP: GRE.EEC			EGP CODE:																						
VERIFIED BY:	FUNCTION: Y25	TYPE: ITW	COUNTRY: 17279	PLANT: 00078	SYSTEM: 01	REVISION: 01																				
<table border="1"> <tr> <td>GROUP</td> <td>FUNCTION</td> <td>TYPE</td> <td>GROUP</td> <td>COUNTRY</td> <td>TIC</td> <td>PLANT</td> <td>SYSTEM</td> <td>PROGRESSIVE</td> <td>REVISION</td> </tr> <tr> <td>GRE.EEC</td> <td>Y25</td> <td>ITW</td> <td>17279</td> <td>00078</td> <td>01</td> <td>01</td> <td></td> <td></td> <td></td> </tr> </table>							GROUP	FUNCTION	TYPE	GROUP	COUNTRY	TIC	PLANT	SYSTEM	PROGRESSIVE	REVISION	GRE.EEC	Y25	ITW	17279	00078	01	01			
GROUP	FUNCTION	TYPE	GROUP	COUNTRY	TIC	PLANT	SYSTEM	PROGRESSIVE	REVISION																	
GRE.EEC	Y25	ITW	17279	00078	01	01																				



**Legenda**

- Piazzola
- Punto installazione aerogeneratore
- Sezioni trasversali sul tracciato stradale (indicazione numero sezione, progressiva e nome tracciato stradale)

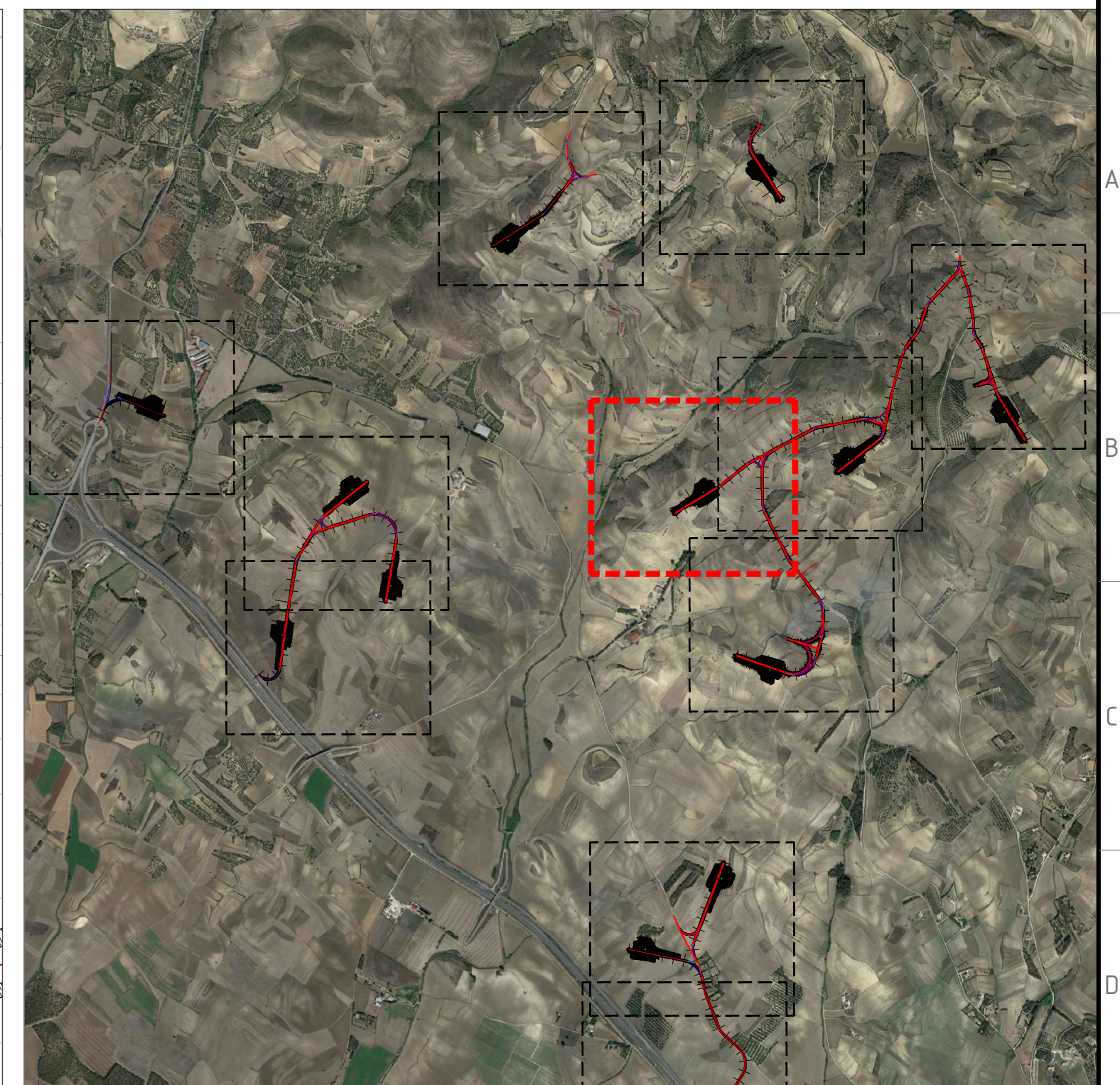
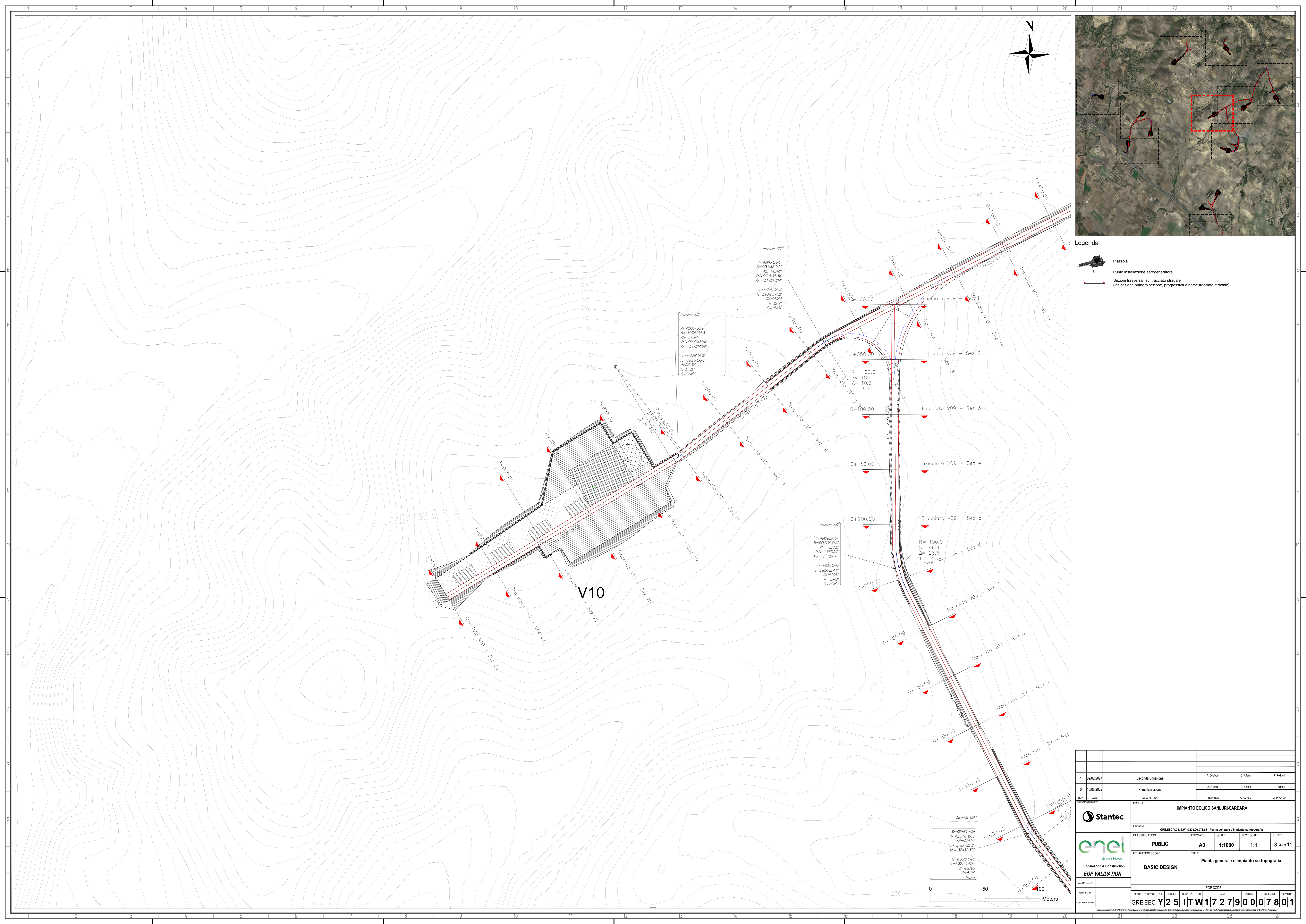
1	29/02/2024	Seconda Emissione	A. Orsini	G. Alvaro	P. Polidori																						
0	10/06/2022	Prima Emissione	A. Filippi	G. Alvaro	P. Polidori																						
REV.	DATE	DESCRIPTION	PREPARED	CHECKED	APPROVED																						
PROJECT: <b>IMPIANTO EOLICO SANLURI-SARDARA</b>			EGP CODE																								
FILE NAME: GRE.EEC.Y.25.IT.W.1729.00.078.01 - Pianta generale d'impianto su topografia			SHEET: 6 di 11																								
CLASSIFICATION: <b>PUBLIC</b>		FORMAT: <b>A0</b>	SCALE: <b>1:1000</b>	PLLOT SCALE: <b>1:1</b>	TITLE: <b>Pianta generale d'impianto su topografia</b>																						
UTILIZATION SCOPE: <b>BASIC DESIGN</b>		EGP CODE																									
<table border="1"> <tr> <th>VALIDATED BY</th> <th>GROUP</th> <th>FUNCTION</th> <th>TYPE</th> <th>ISSUER</th> <th>COUNTRY</th> <th>TIC</th> <th>PLANT</th> <th>SYSTEM</th> <th>PROGRESSIVE</th> <th>REVISION</th> </tr> <tr> <td></td> <td>GRE.EEC</td> <td>Y.25</td> <td>IT.W</td> <td>1729</td> <td>00</td> <td>078</td> <td>01</td> <td></td> <td></td> <td></td> </tr> </table>						VALIDATED BY	GROUP	FUNCTION	TYPE	ISSUER	COUNTRY	TIC	PLANT	SYSTEM	PROGRESSIVE	REVISION		GRE.EEC	Y.25	IT.W	1729	00	078	01			
VALIDATED BY	GROUP	FUNCTION	TYPE	ISSUER	COUNTRY	TIC	PLANT	SYSTEM	PROGRESSIVE	REVISION																	
	GRE.EEC	Y.25	IT.W	1729	00	078	01																				



**Legenda**

- Piazza
- Punto installazione aerogeneratore
- Sezioni trasversali sul tracciato stradale (indicazione numero sezione, progressiva e nome tracciato stradale)

1	29/02/2024	Seconda Emissione	A. Orsini	G. Altaro	P. Polidori
0	10/06/2022	Prima Emissione	A. Filiberti	G. Altaro	P. Polidori
REV.	DATE	DESCRIPTION	PREPARED	CHECKED	APPROVED
PROJECT: IMPIANTO EOLICO SANLURI-SARDARA			EGP CODE		
FILE NAME: GRE.EEC.Y.25.IT.W.17279.00.078.01 - Pianta generale d'impianto su topografia			CLASSIFICATION: PUBLIC		
UTILIZATION SCOPE: BASIC DESIGN			FORMAT: A0	SCALE: 1:1000	PLOT SCALE: 1:1
TITLE: Pianta generale d'impianto su topografia			SHEET: 7 di 11		
EGP VALIDATION			GROUP: Y25		
VERIFIED BY: [ ]			COLLABORATORS: GRE.EEC.Y.25.IT.W.17279.00.078.01		

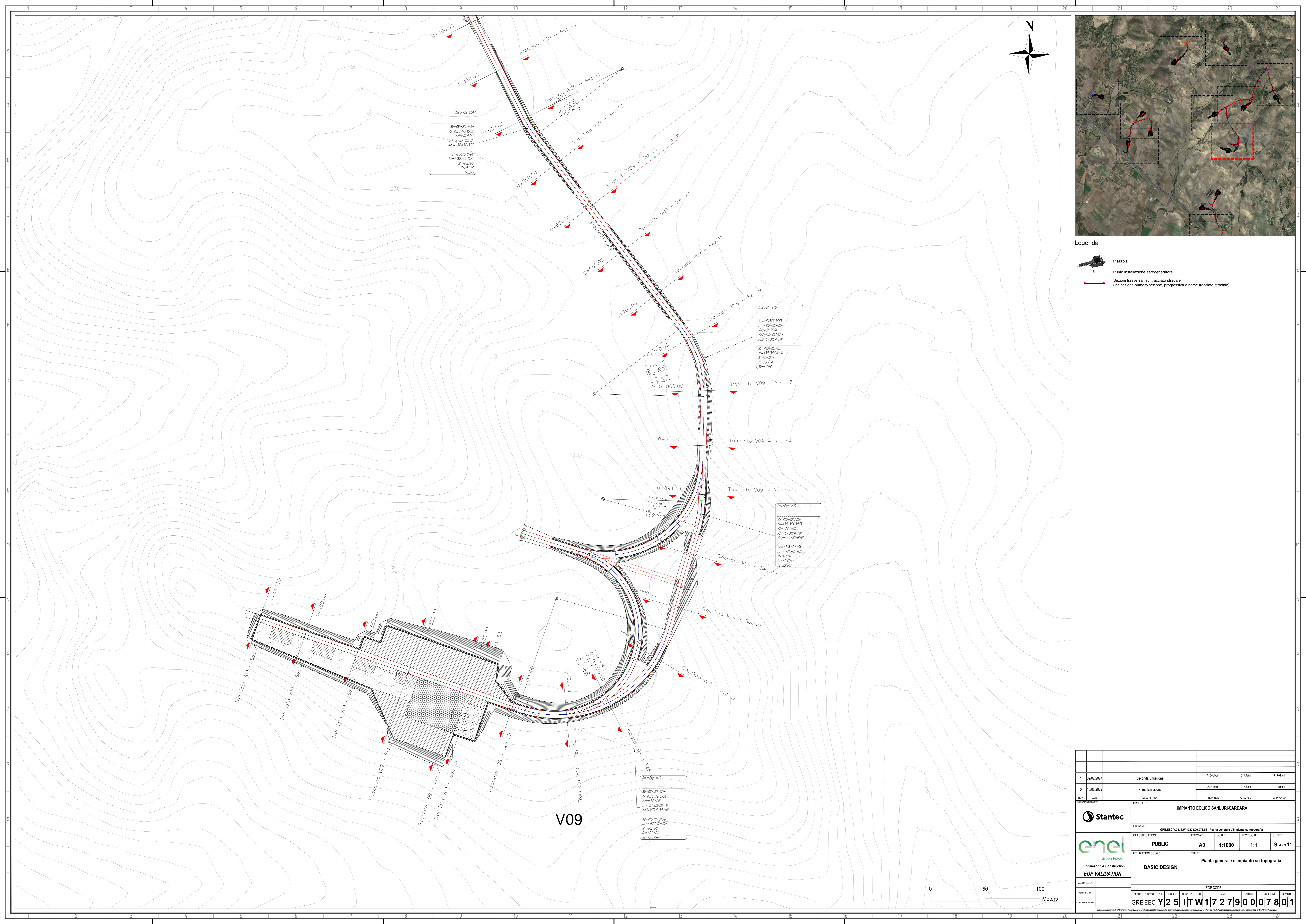


**Legenda**

- Piazzola
- Punto installazione aerogeneratore
- Sezioni trasversali sul tracciato stradale (indicazione numero sezione, progressiva e nome tracciato stradale)

1	09/02/2024	Seconda Emissione	A. Orsini	G. Altaro	P. Polaki
0	10/06/2022	Prima Emissione	A. Filippi	G. Altaro	P. Polaki
REV.	DATE	DESCRIPTION	PREPARED	CHECKED	APPROVED
<p><b>PROJECT: IMPIANTO EOLICO SANLURI-SARDARA</b></p> <p>FILE NAME: GRE.EEC.Y.25.IT.W.17279.00.078.01 - Pianta generale d'impianto su topografia</p> <p>CLASSIFICATION: PUBLIC    FORMAT: A0    SCALE: 1:1000    PLOT SCALE: 1:1    SHEET: 8 di 11</p> <p>UTILIZATION SCOPE: BASIC DESIGN    TITLE: Pianta generale d'impianto su topografia</p> <p><b>EGP VALIDATION</b></p> <p>VALIDATED BY:    VERIFIED BY:    COLLABORATORS:    GROUP:    FUNCTION:    TYPE:    ORDER:    COUNTRY:    TEC:    EGP CODE:    SYSTEM:    PROGRESSIVE:    REVISION:</p> <p>GRE.EEC.Y.25.IT.W.17279.00.078.01</p>					



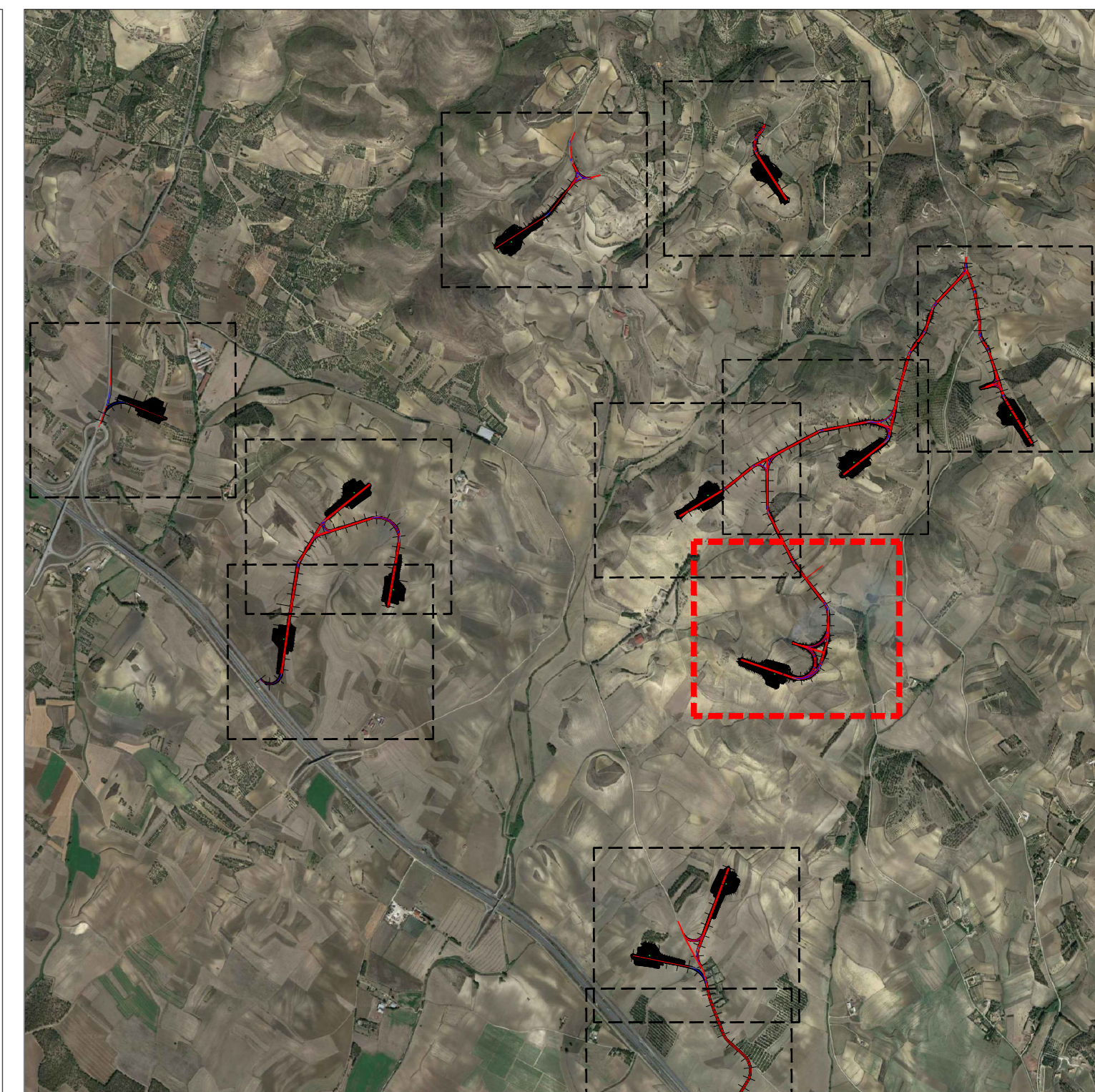


Tracciato V09  
 $A=498865.0169$   
 $V=4302715.9972$   
 $Al=10.5311$   
 $A1=57.5374619131$   
 $A2=57.5374619131$   
 $R=100.000$   
 $E=2.216$   
 $S=18.380$

Tracciato V09  
 $A=498965.2035$   
 $V=4302506.6400$   
 $Al=38.2574$   
 $A1=57.5374619131$   
 $A2=57.5374619131$   
 $R=100.000$   
 $E=5.174$   
 $S=67.644$

Tracciato V09  
 $A=498942.1662$   
 $V=4302364.2915$   
 $Al=14.5560$   
 $A1=57.5374619131$   
 $A2=57.5374619131$   
 $R=80.000$   
 $E=11.495$   
 $S=22.885$

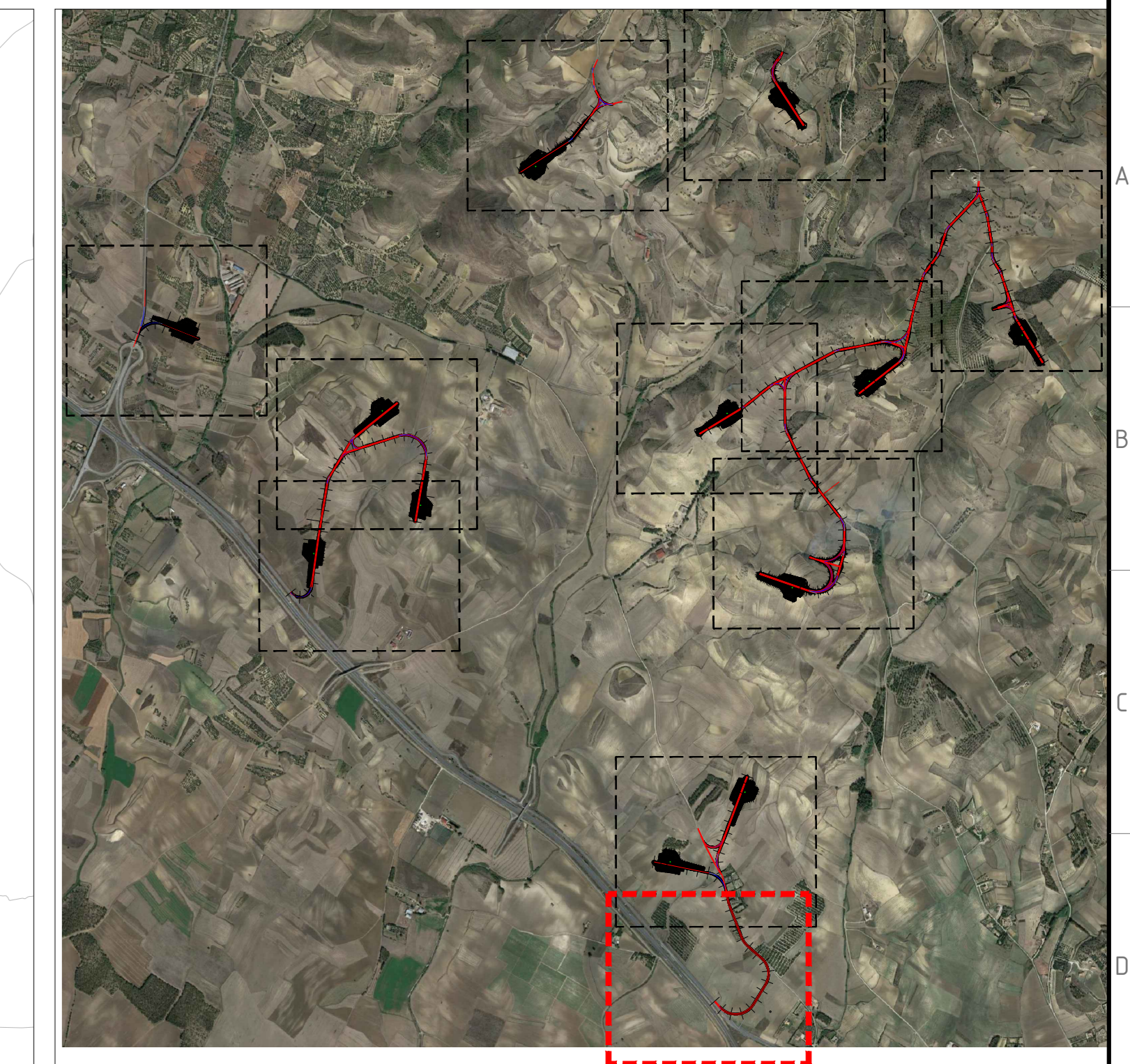
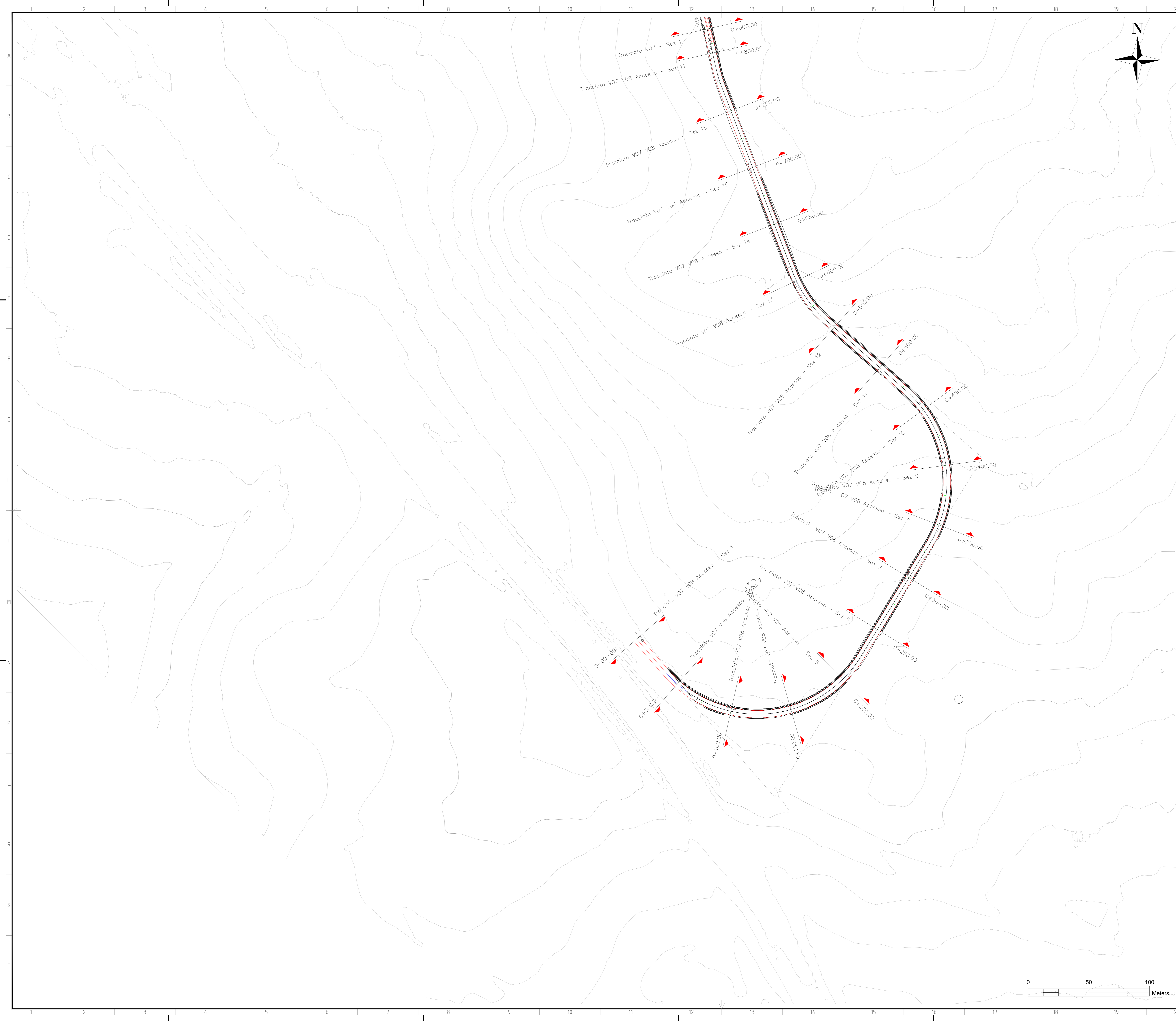
Tracciato V09  
 $A=499101.8096$   
 $V=4302550.6959$   
 $Al=93.3710$   
 $A1=57.5374619131$   
 $A2=57.5374619131$   
 $R=100.100$   
 $E=12.419$   
 $S=17.296$



- Legenda**
- Piazzola
  - Punto installazione aerogeneratore
  - Sezioni trasversali sul tracciato stradale (indicazione numero sezione, progressiva e nome tracciato stradale)

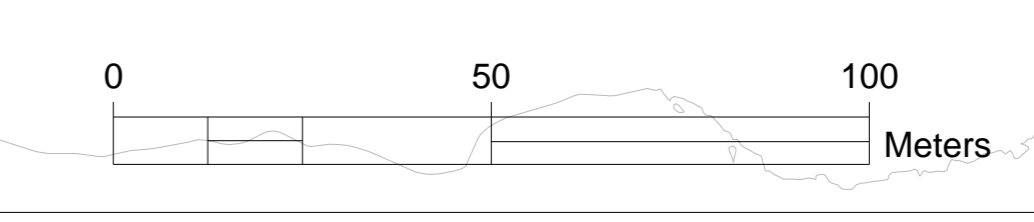
1	09/02/2024	Seconda Emissione	A. Orsini	G. Altaro	P. Polidori
0	10/06/2022	Prima Emissione	A. Filiberti	G. Altaro	P. Polidori
REV.	DATE	DESCRIPTION	PREPARED	CHECKED	APPROVED
PROJECT: IMPIANTO EOLICO SANLURI-SARDARA			EGP CODE		
FILE NAME: GRE.EEC.Y.25.ITW.17279.00.078.01 - Pianta generale d'impianto su topografia			SHEET: 9 di 11		
CLASSIFICATION: PUBLIC		FORMAT: A0	SCALE: 1:1000	PLLOT SCALE: 1:1	SHEET: 9 di 11
UTILIZATION SCOPE: BASIC DESIGN		TITLE: Pianta generale d'impianto su topografia			
EGP VALIDATION			EGP CODE		
VALIDATED BY:	GROUP:	FUNCTION:	TYPE:	COUNTRY:	PLANT:
VERIFIED BY:	GROUP:	FUNCTION:	TYPE:	COUNTRY:	PLANT:
COLLABORATORS:	GROUP:	FUNCTION:	TYPE:	COUNTRY:	PLANT:
GRE.EEC.Y.25.ITW.17279.00.078.01					

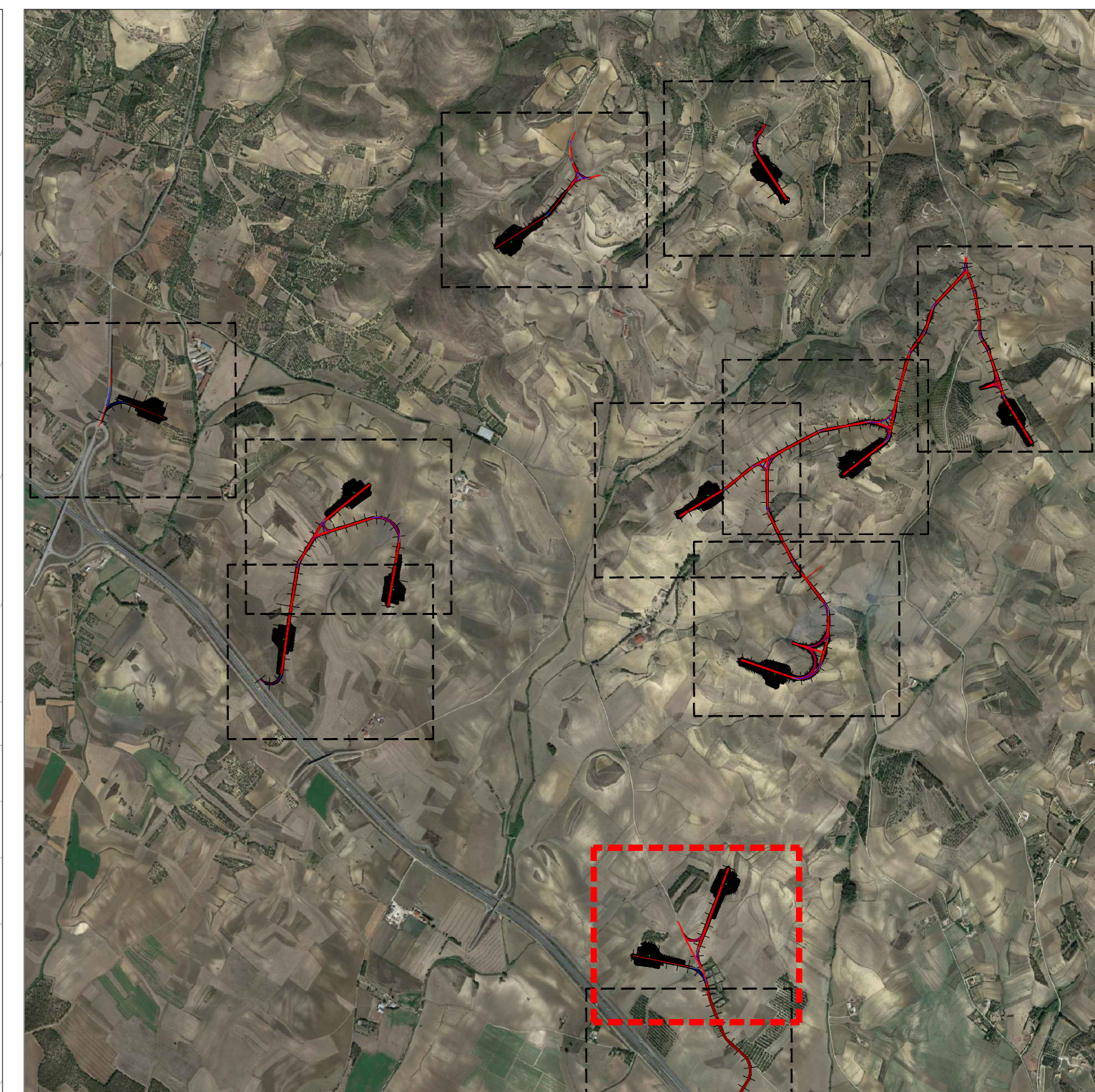
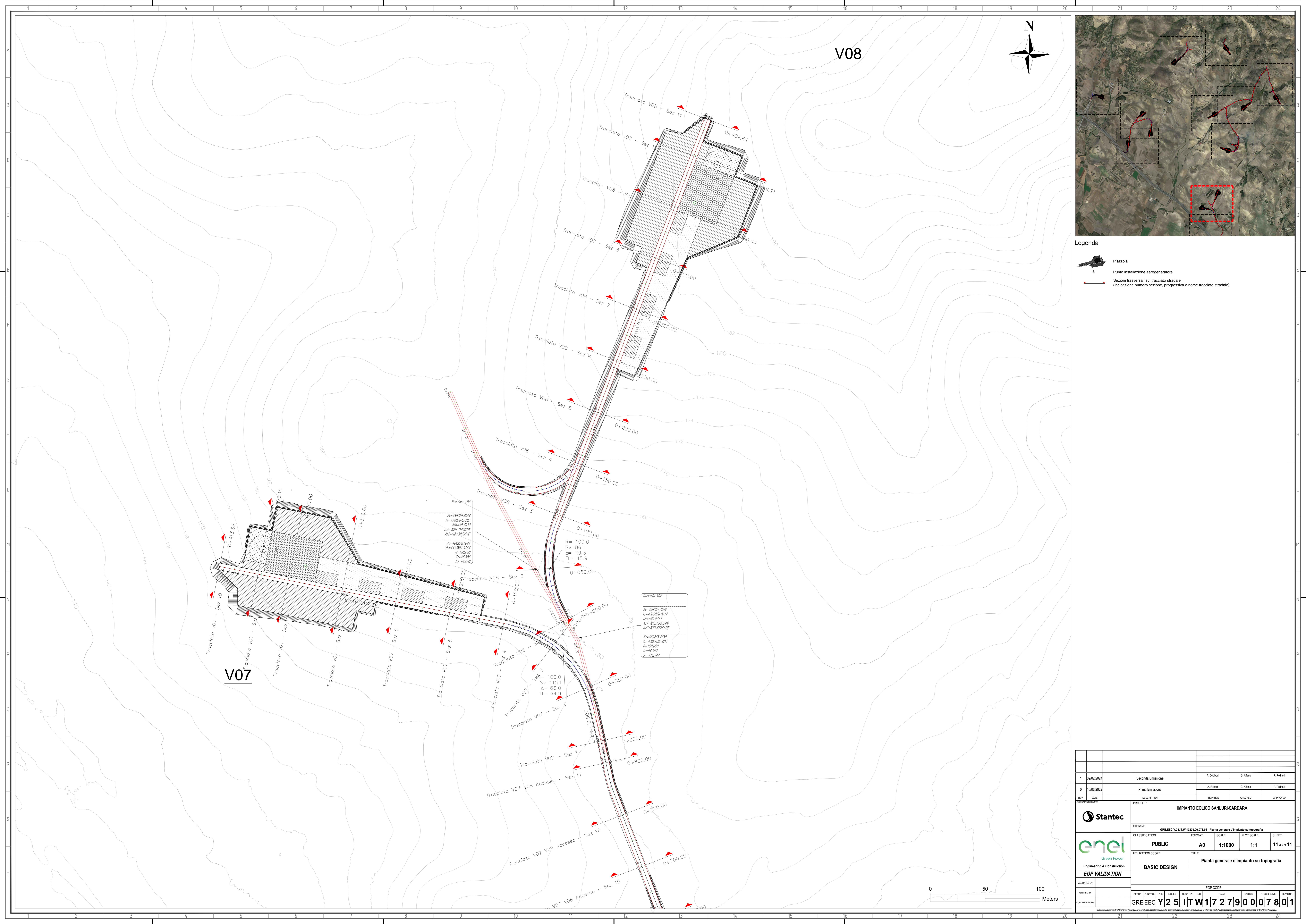




- Legenda**
- Piazzola
  - Punto installazione aerogeneratore
  - Sezioni trasversali sul tracciato stradale (indicazione numero sezione, progressiva e nome tracciato stradale)

1		09/02/2024		Seconda Emissione		A. Orsini	G. Alvaro	P. Polidori
0		10/06/2022		Prima Emissione		A. Filippi	G. Alvaro	P. Polidori
REV.	DATE	DESCRIPTION	PREPARED	CHECKED	APPROVED			
PROJECT: IMPIANTO EOLICO SANLURI-SARDARA								
FILE NAME: GRE.EEC.Y.25.IT.W.17279.00.078.01 - Pianta generale d'impianto su topografia								
CLASSIFICATION: PUBLIC		FORMAT: A0	SCALE: 1:1000	PLOT SCALE: 1:1	SHEET: 10 di 11			
UTILIZATION SCOPE: BASIC DESIGN			TITLE: Pianta generale d'impianto su topografia					
EGP VALIDATION								
VALIDATED BY:			EGP CODE:					
VERIFIED BY:	GROUP:	FUNCTION:	TYPE:	GRADER:	COUNTRY:	TCC:	PLANT:	SYSTEM:
COLLABORATORS:	GRE.EEC	Y.25	ITW	17279	00078	01		





- Legenda**
- Piazzola
  - Punto installazione aerogeneratore
  - Sezioni trasversali sul tracciato stradale (indicazione numero sezione, progressiva e nome tracciato stradale)

**Tracciato V08**

Xv=492278.6044  
 Yv=4382897.5163  
 A0=49.52801  
 A1=1628.714201W  
 A2=1620.592959E

**Tracciato V07**

Xv=492278.6044  
 Yv=4382897.5163  
 R=100.000  
 Sv=66.0  
 Δ=64.9  
 TI=45.9

1 09/02/2024		Seconda Emissione		A. Orsini	G. Alvaro	P. Polidori
0 10/06/2022		Prima Emissione		A. Filippi	G. Alvaro	P. Polidori
REV.	DATE	DESCRIPTION	PREPARED	CHECKED	APPROVED	
<p><b>PROJECT: IMPIANTO EOLICO SANLURI-SARDARA</b></p> <p>FILE NAME: GRE.EEC.Y.25.IT.W.17279.00.078.01 - Pianta generale d'impianto su topografia</p> <p>CLASSIFICATION: PUBLIC    FORMAT: A0    SCALE: 1:1000    PLOT SCALE: 1:1    SHEET: 11 di 11</p> <p>UTILIZATION SCOPE: BASIC DESIGN    TITLE: Pianta generale d'impianto su topografia</p> <p><b>EGP VALIDATION</b></p> <p>EGP CODE: GRE.EEC.Y.25.IT.W.17279.00.078.01</p>						