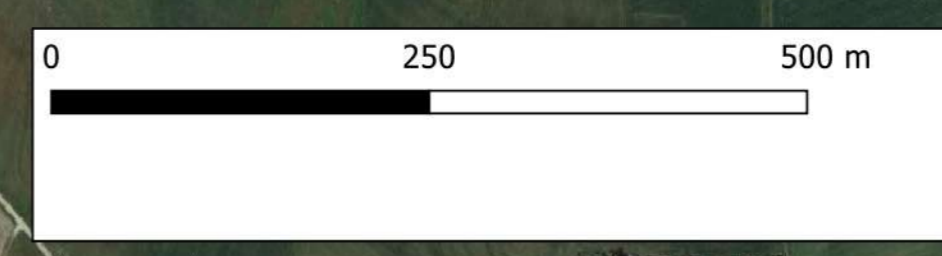


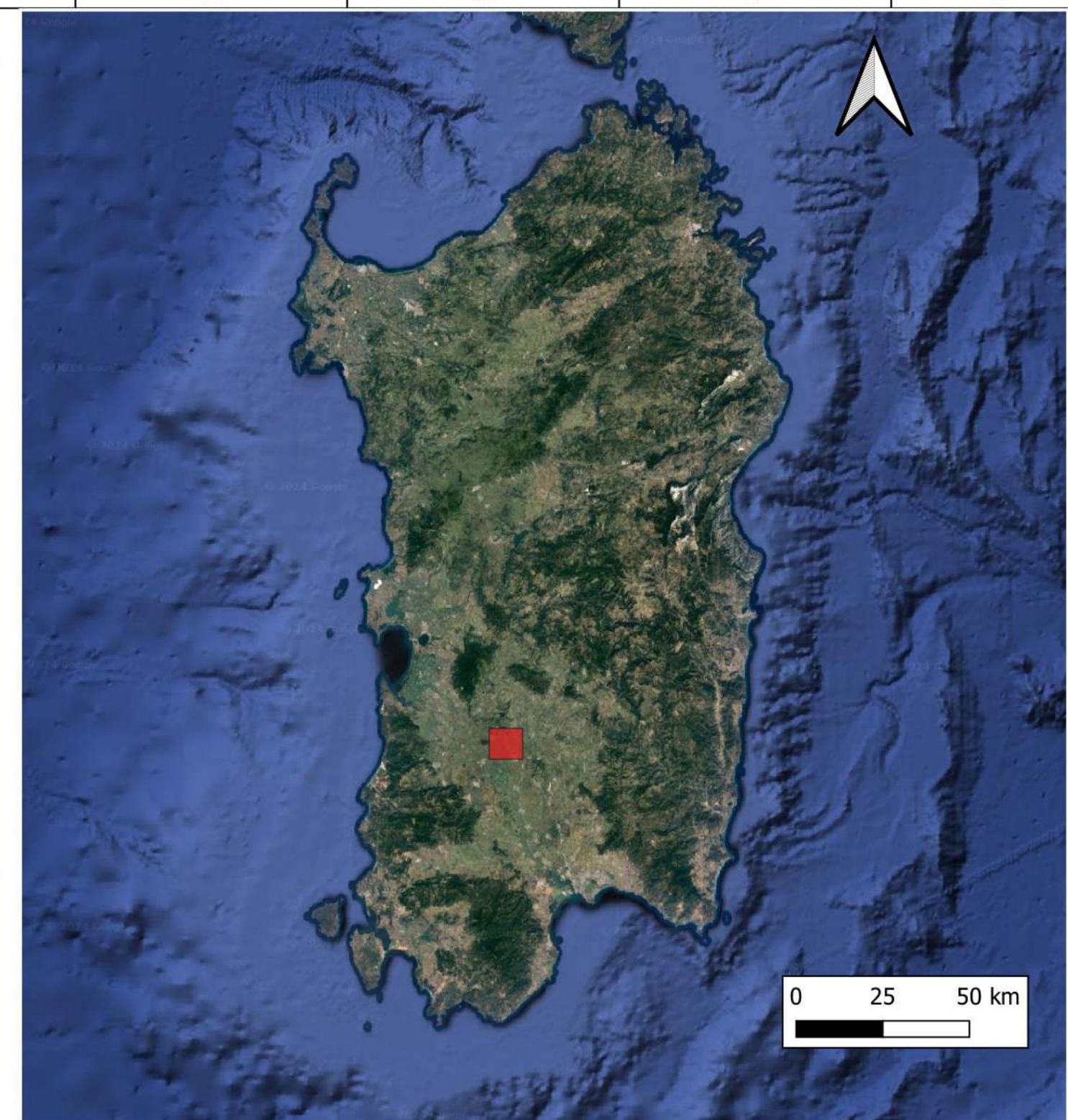
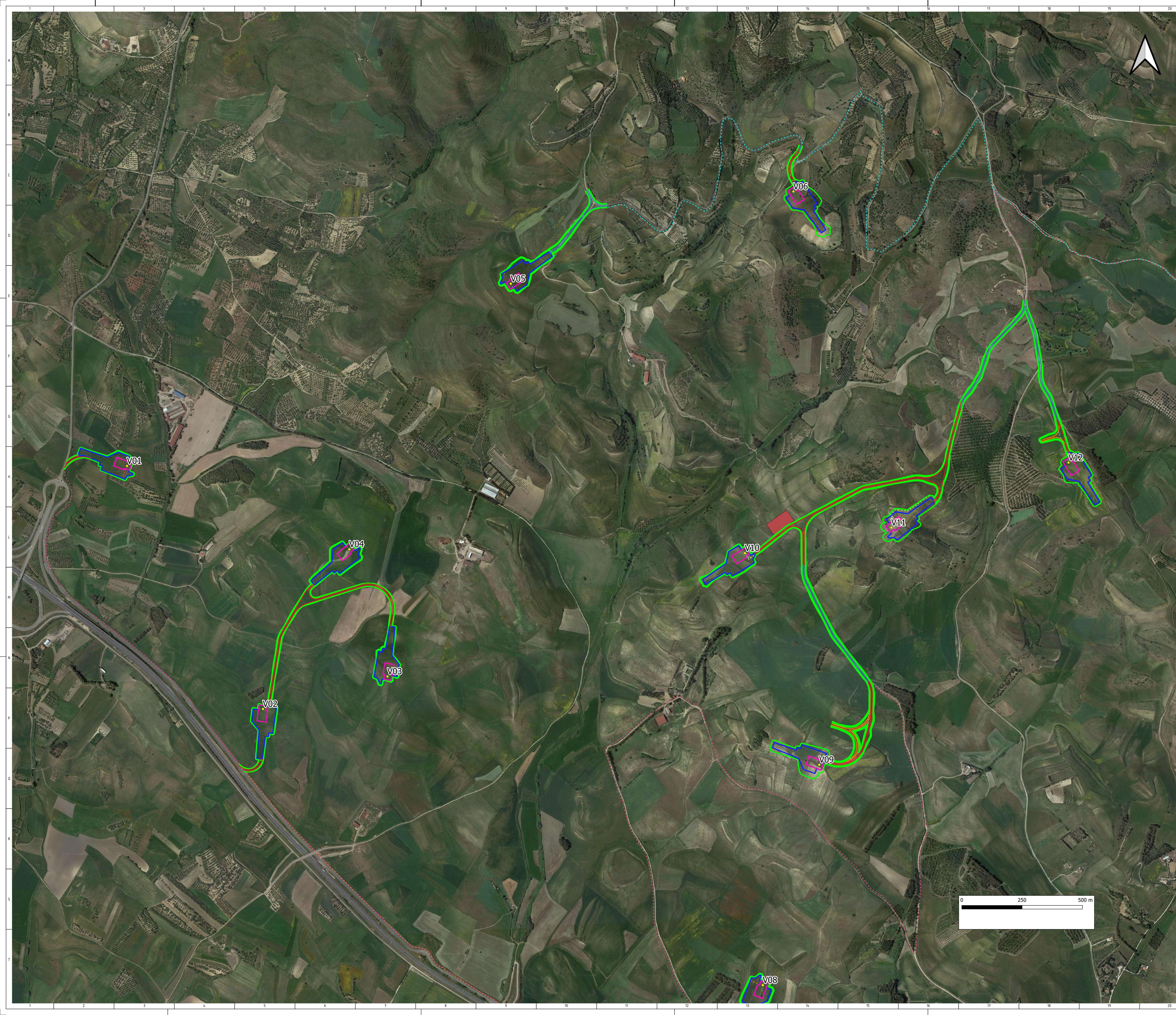
LEGENDA

- WTG
- Strade
 - Da adeguare
 - Nuova realizzazione
 - Temporanea
 - Piazzole definitive
 - Piazzole temporanee
 - Scavi-riporti
 - Site Camp
- Cavidotti
 - - - 1
 - - - 2
 - - - 3
 - - - 4
 - - - BESS
 - - - Cavidotto AT
 - BESS
- Sottostazione utente
 - Sanluri-Sardara
 - Altri produttori
 - Strada accesso
 - Futura Stazione Elettrica (SE) Sanluri
 - Strada servizio SE Sanluri
 - Strada accesso SE Sanluri
 - Elettrodotto aereo a 380 kV Ittiri-SE Sanluri da realizzare
 - Elettrodotto aereo a 380 kV SE Sanluri-Selargius da realizzare
 - Tralicci Elettrodotto Ittiri-SE Sanluri
 - Tralicci Elettrodotto SE Sanluri-Selargius

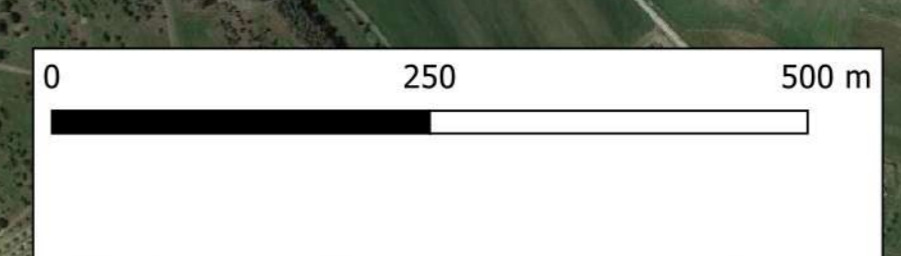


01	09/02/2024	Seconda Emissione	A. Scaparroli	G. Alfano	P. Polinelli
02	19/09/2022	Prima Emissione	M. Carnevale	G. Alfano	P. Polinelli

REV. DATE		DESCRIPTION	PREPARED	CHECKED	APPROVED
PROJECT: IMPIANTO EOLICO SANLURI-SARDARA					
FILE NAME: GRE.EEC.D.73.IT.W.17279.00.043.01 - Inquadramento generale su ortofoto ortofoto.dwg CLASSIFICATION: PUBLIC FORMAT: A0 SCALE: 1:5.000 PLOT SCALE: 1:1 SHEETS: 1 di 3					
UTILIZATION SCOPE:		TITLE: INQUADRAMENTO GENERALE SU ORTOFOTO			
EGP VALIDATION					
VALIDATED BY: EGP VERIFIED BY: COLLABORATORS: GREEC D73 ITW172790004301					



- LEGENDA**
- WTG
 - Strada
 - Da realizzare
 - Altra realizzazione
 - Esistente
 - Finestra delimitata
 - Finestra temporanea
 - Scavilporti
 - Site Camp
 - Canali
 - 1
 - 2
 - 3
 - 4
 - BESS
 - Canallo AT
 - BESS
 - Substazione elettrica
 - Scavilport
 - Altri produttori
 - Strada accesso
 - Future Station Elettrica (SE) Sanluri
 - Strada servizio SE Sanluri
 - Strada accesso SE Sanluri
 - Elettrodotto aereo a 380 kV BM SE Sanluri da realizzare
 - Elettrodotto aereo a 380 kV SE Sanluri-Sardara da realizzare
 - Tracciato Elettrodotto BM SE Sanluri
 - Tracciato Elettrodotto SE Sanluri-Sardara



01	09/02/2024	Seconda Emissione	A. Scaparroli	G. Alfano	P. Polinelli
00	19/09/2022	Prima Emissione	M. Carnevale	G. Alfano	P. Polinelli
REV.	DATE	DESCRIPTION	PREPARED	CHECKED	APPROVED

Stantec **enel** **Green Power**

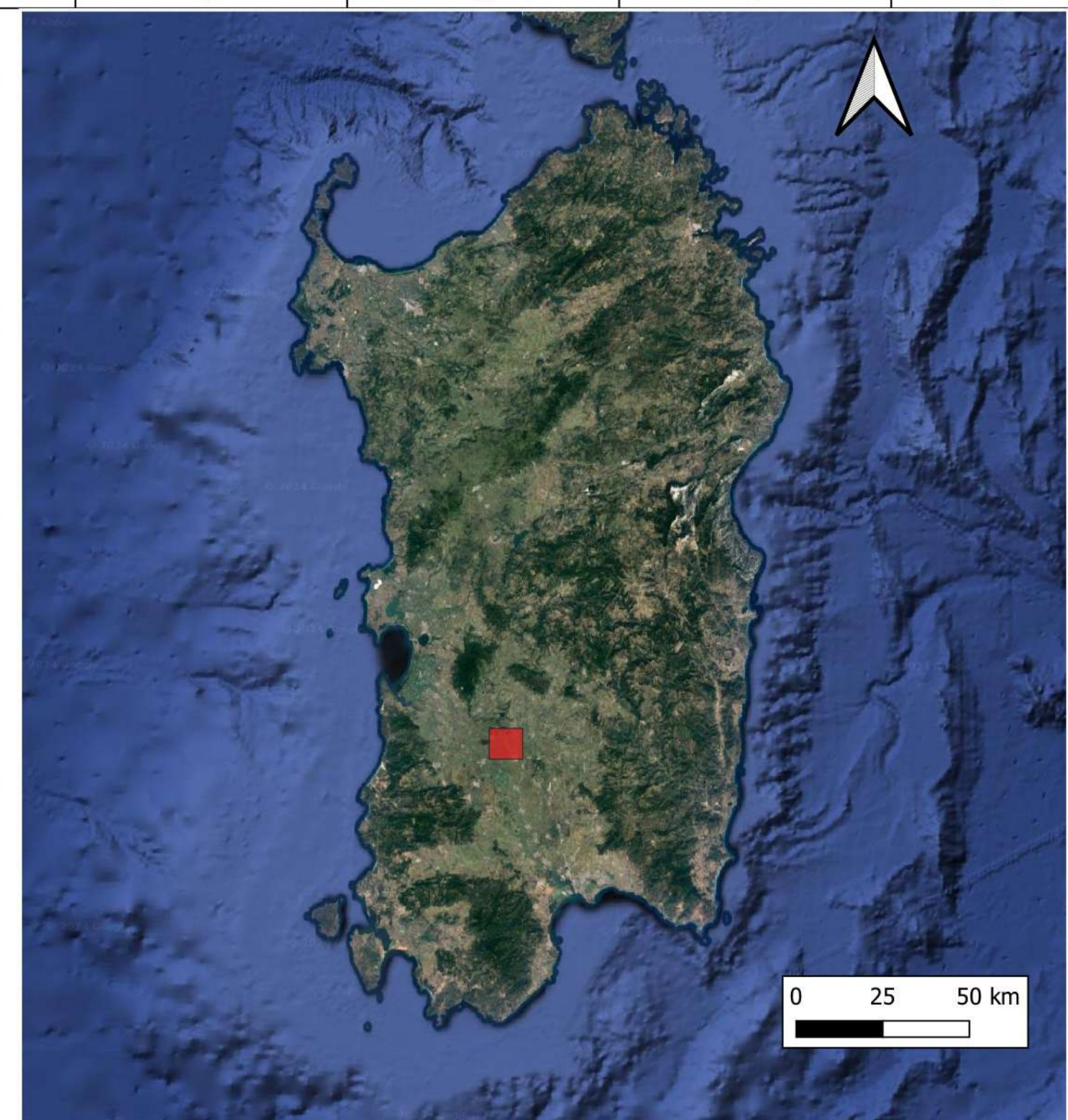
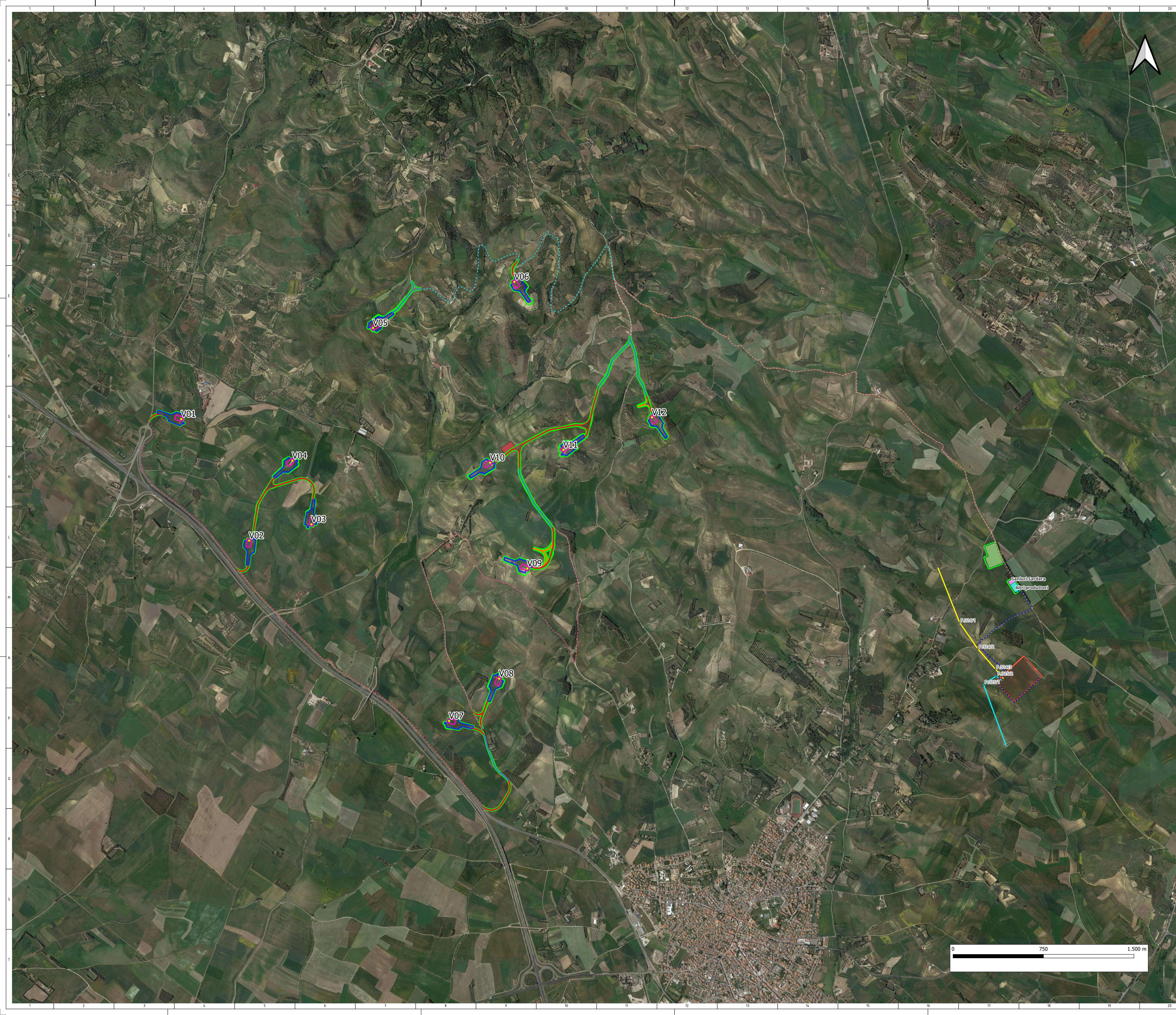
IMPIANTO EOLICO SANLURI-SARDARA

FILE NAME: GRE.EEC.D.73.IT.W.17279.00.043.01 - Inquadramento generale su ortofoto ortofoto.dwg

CLASSIFICATION: PUBLIC	FORMAT: A0	SCALE: 1:5.000	PLOT SCALE: 1:1	BSET: 2 di 3
UTILIZATION SCOPE: BASIC DESIGN	TITLE: INQUADRAMENTO GENERALE SU ORTOFOTO			

EGP VALIDATION

VALIDATED BY: EGP	EGP CODE
VERIFIED BY:	GROUP FUNCTION TYPE ISSUER COUNTRY TEC PLANT SYSTEM PROGRESSIVE REVISION
COLLABORATORS: GREEC	D73ITW172790004301



- LEGENDA**
- WTG
 - Strade
 - Da adeguare
 - Nuova realizzazione
 - Temporanea
 - Piazzole definitive
 - Piazzole temporanee
 - Scavi-riporti
 - Site Camp
 - Cavidotti
 - 1
 - 2
 - 3
 - 4
 - BESS
 - Cavidotto AT
 - BESS
 - Sottostazione utente
 - Sanluri-Sardara
 - Altri produttori
 - Futura Stazione Elettrica (SE) Sanluri
 - Strada servizio SE Sanluri
 - Strada accesso SE Sanluri
 - Elettrodotto aereo a 380 kV Ittiri-SE Sanluri da realizzare
 - Elettrodotto aereo a 380 kV SE Sanluri-Selargius da realizzare
 - Tralicci Elettrodotto Ittiri-SE Sanluri
 - Tralicci Elettrodotto SE Sanluri-Selargius



01	09/02/2024	Seconda Emissione	A. Scaparroli	G. Alfano	P. Polinelli
00	19/09/2022	Prima Emissione	M. Carnevale	G. Alfano	P. Polinelli

REV.	DATE	DESCRIPTION	PREPARED	CHECKED	APPROVED
PROJECT: IMPIANTO EOLICO SANLURI-SARDARA					
FILE NAME: GRE.EEC.D.73.IT.W.17279.00.043.01 - Inquadramento generale su ortofoto ortofoto.dwg					
CLASSIFICATION:	UTILIZATION SCOPE:	FORMA:	SCALE:	PLOT SCALE:	BSET:
PUBLIC	BASIC DESIGN	A0	1:10.000	1:1	3 di 3
EGP VALIDATION		TITLE: INQUADRAMENTO GENERALE SU ORTOFOTO			
VALIDATED BY:	EGP	EGP CODE			
VERIFIED BY:	GROUP:	FUNCTION:	TYPE:	ISSUE:	COUNTRY:
COLLABORATORS:	GREEC	D73	ITW172790004301		