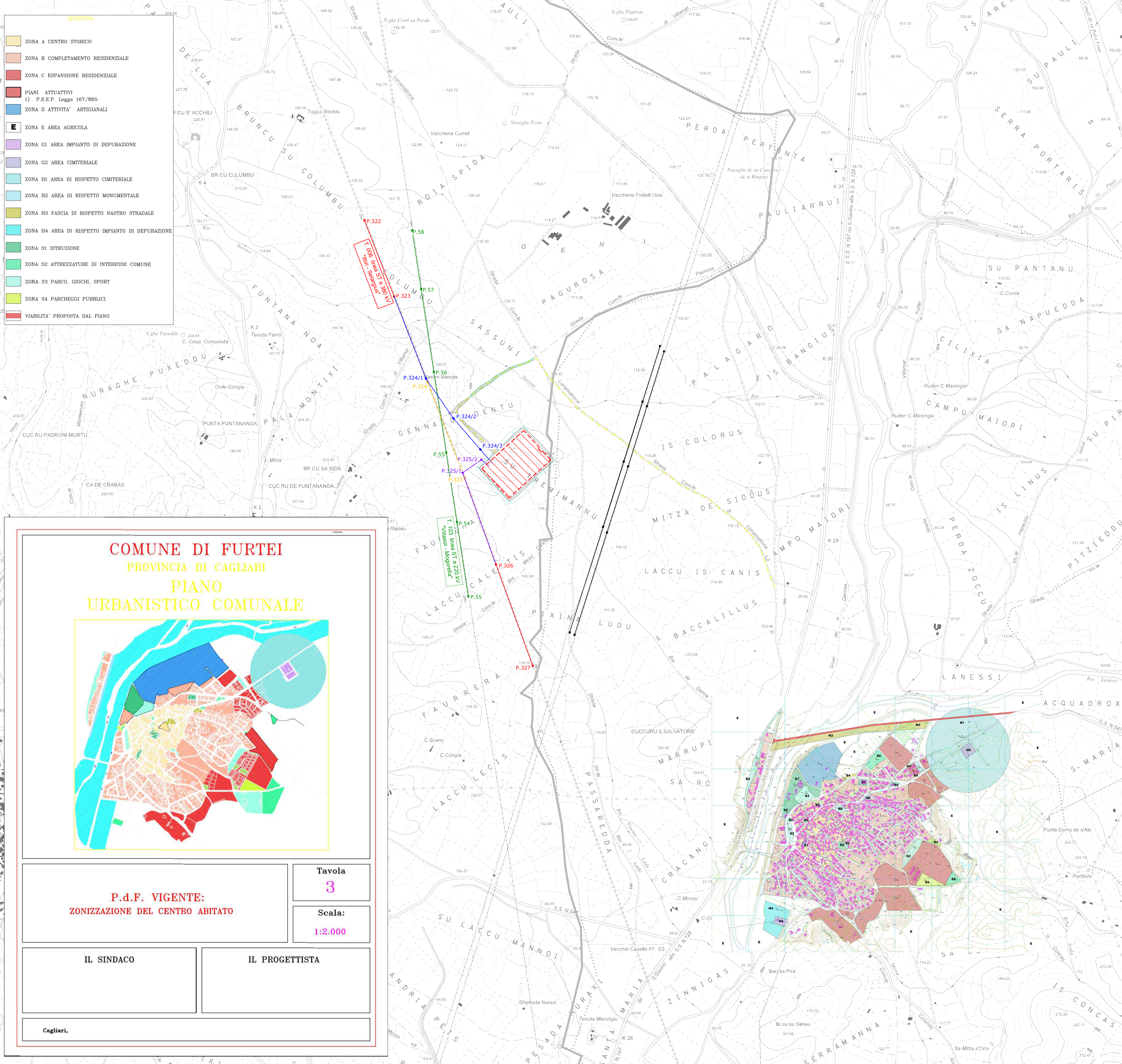


LEGENDA:

- Limiti comunali (fonte PUC Sanluri)
- Linea aerea AT esistente 380 KV
- Linea aerea AT esistente 220 KV
- Viabilità di accesso alla "SE Sanluri"

OPERE IN PROGETTO:

- SE Sanluri
- Elettrodotto aereo a 380KV "tirri - SE Sanluri"
- Elettrodotto aereo a 380KV "SE Sanluri - Selargius"
- Demolizione tratto di elettrodotto aereo esistente
- Scarpare in progetto
- Fascia per mitigazioni ambientali



COMUNE DI FURTEI
 PROVINCIA DI CAGLIARI
PIANO URBANISTICO COMUNALE

P.d.F. VIGENTE:
ZONIZZAZIONE DEL CENTRO ABITATO

Tavola 3
Scala: 1:2.000

IL SINDACO **IL PROGETTISTA**

Cagliari,

| REVISIONE | DATA | DESCRIZIONE | ELABORATO | VERIFICATO | APPROVATO |
|-----------|---------------|---|----------------|--------------------|---------------------|
| 01 | luglio 2023 | Revisione per richiesta integrazioni per benessere Tema | Geotech S.r.l. | Ing. P. Riccardini | Dott. N. Riccardini |
| 00 | dicembre 2021 | Prima emissione | Geotech S.r.l. | Ing. P. Riccardini | Dott. N. Riccardini |

| | |
|--|--|
| PROGETTISTA | PROGETTO |
| GEOTECH S.r.l. SOCIETA' DI INGEGNERIA Via T. Nani, 7 Montebello (SU) Tel. +39 0342610774 E-mail: info@geotech-srl.it Sito: www.geotech-srl.it | REALIZZAZIONE NUOVA STAZIONE ELETTRICA 150/380 KV "SE SANLURI" E OPERE CONNESSE |
| SOCIETA' CERTIFICATA | |
| | |
| COMMITTENTE | |
| GREENENERGYSARDEGNA2 | |
| CODICE | ELABORATO |
| T028 | Stralcio PUC con indicazione progetto - Comune di Furtei Stazione Elettrica e raccordi aerei |
| DATA | UBICAZIONE |
| Luglio 2023 | Regione Sardegna, Provincia Sud Sardegna |
| LIVELLO DI PROGETTO | CODIFICA ELABORATO |
| Definitivo | G855_DEF_T_028_PUC_prog_RTU_2-2_REV01 |

Questo documento contiene informazioni di proprietà della Geotech S.r.l. e deve essere esclusivamente utilizzato dal destinatario in relazione alle finalità per le quali è stato ricevuto. E' vietata qualsiasi forma di riproduzione o divulgazione senza l'esplicito consenso di Geotech S.r.l.