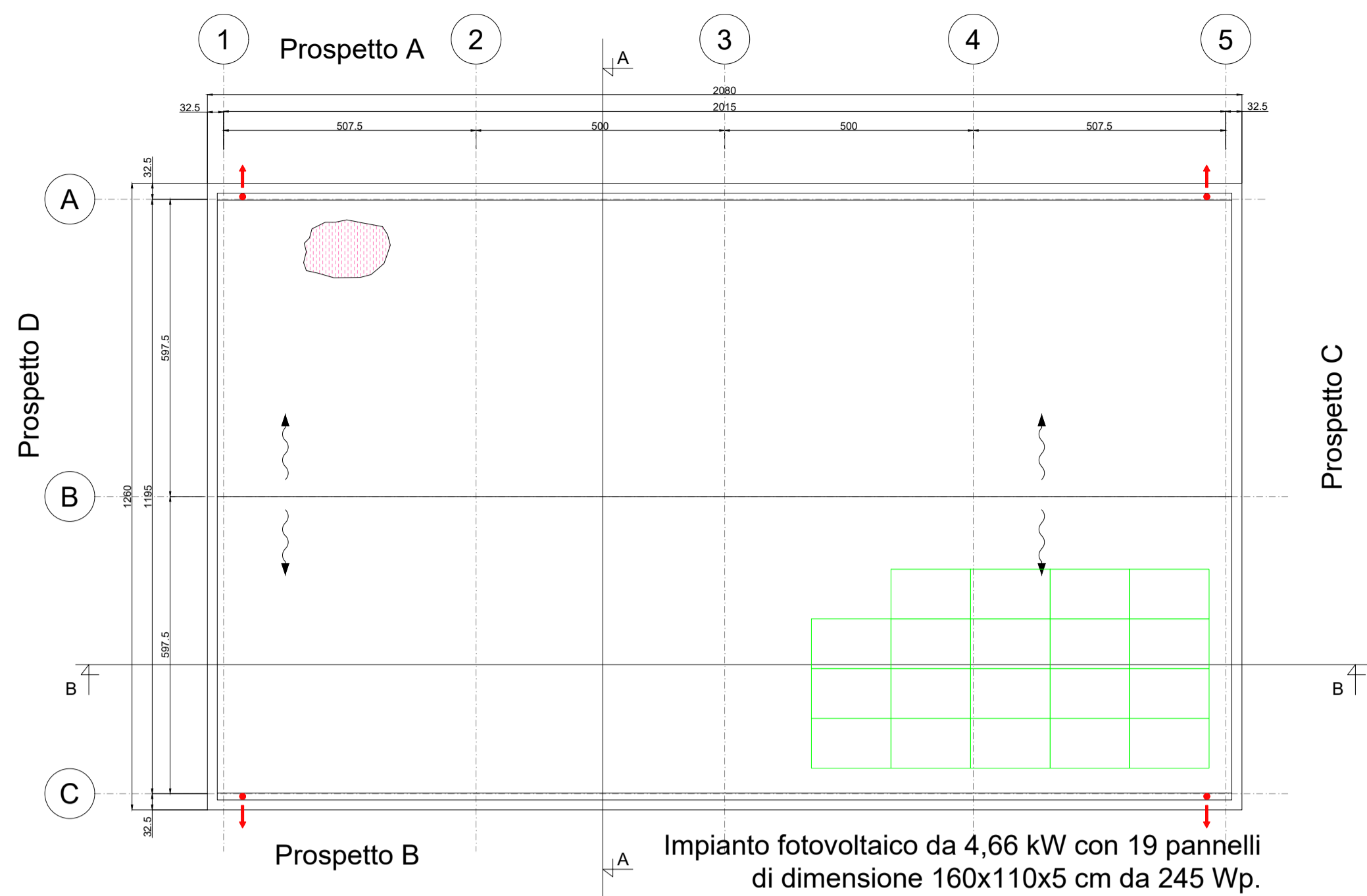
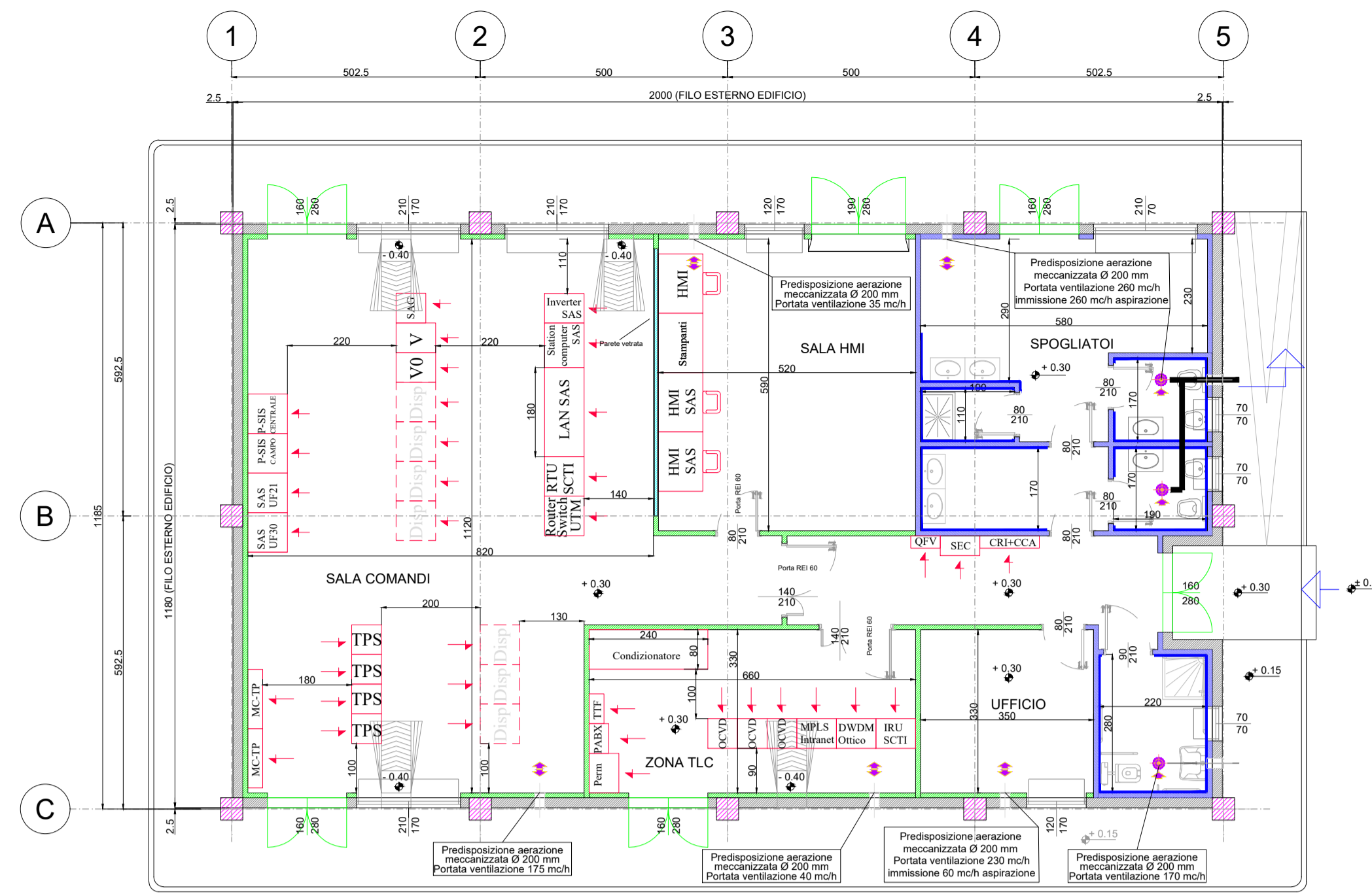


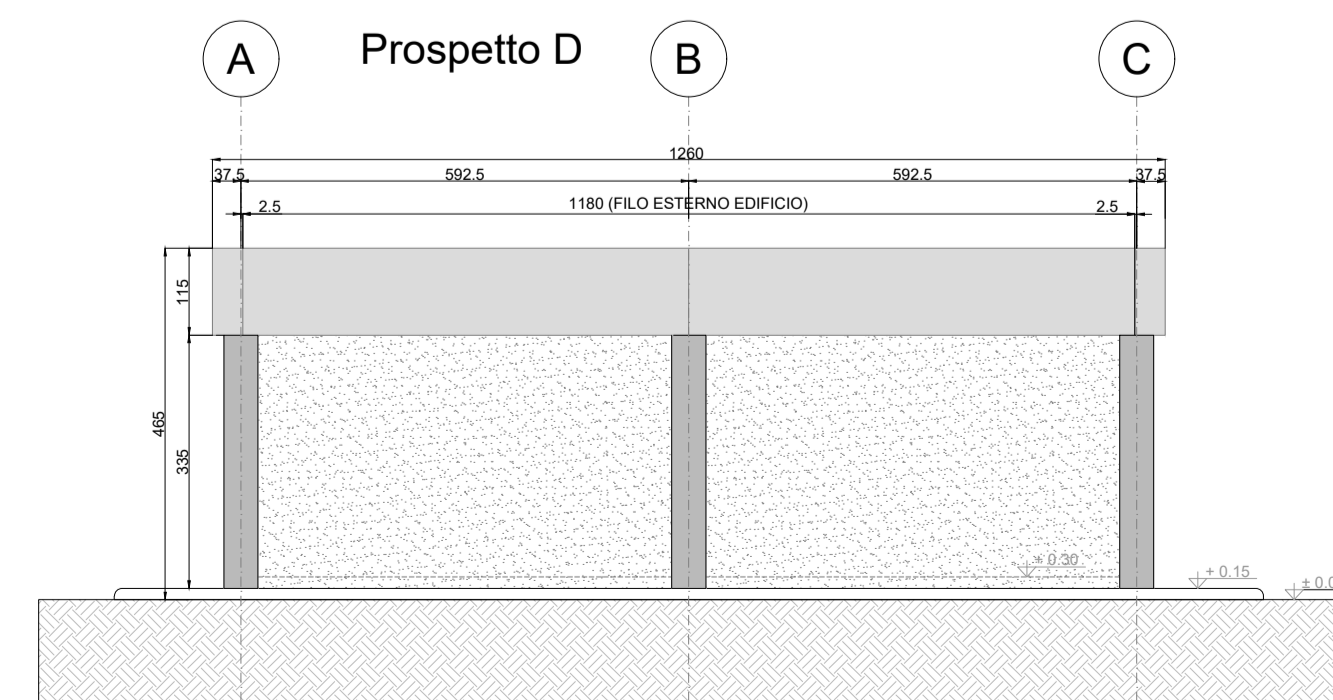
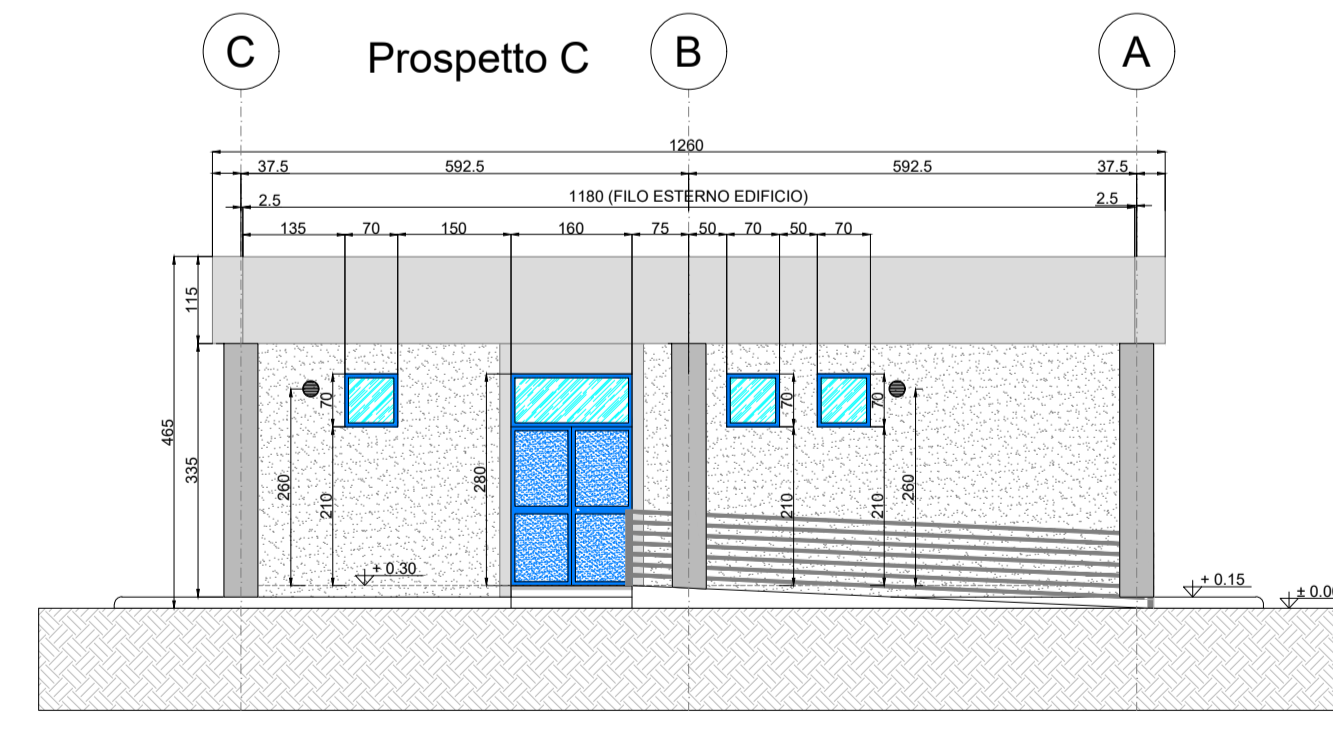
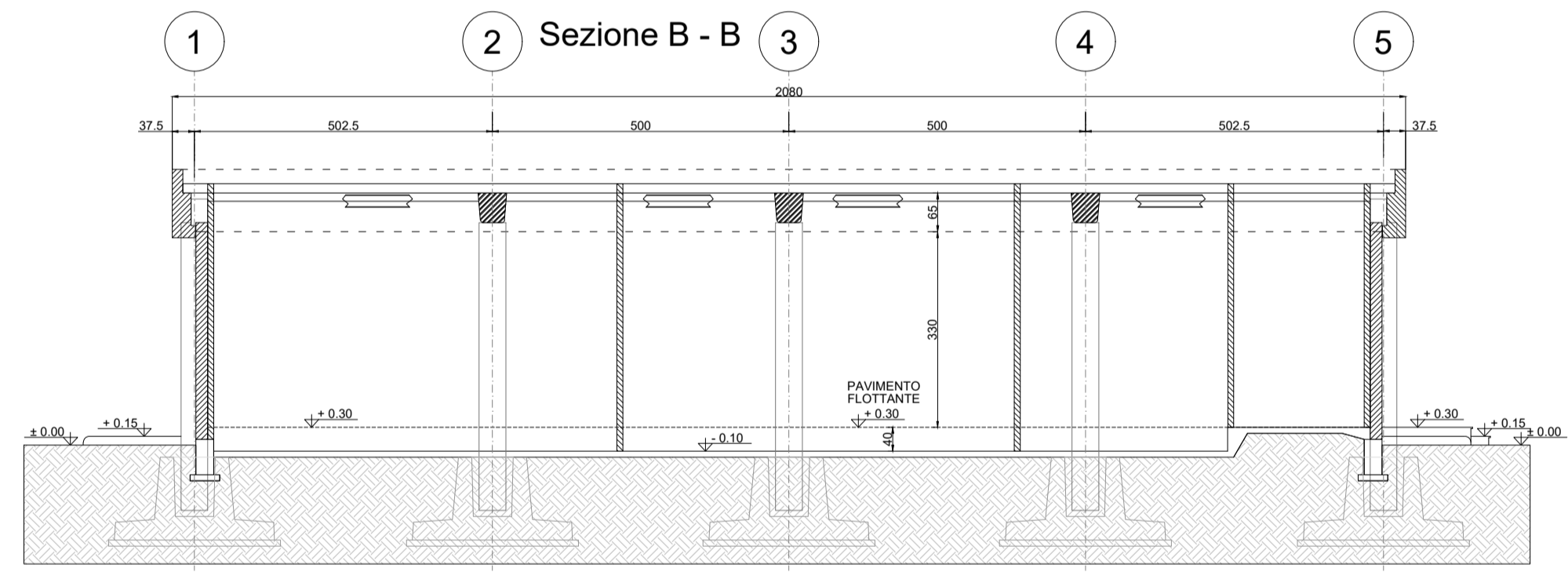
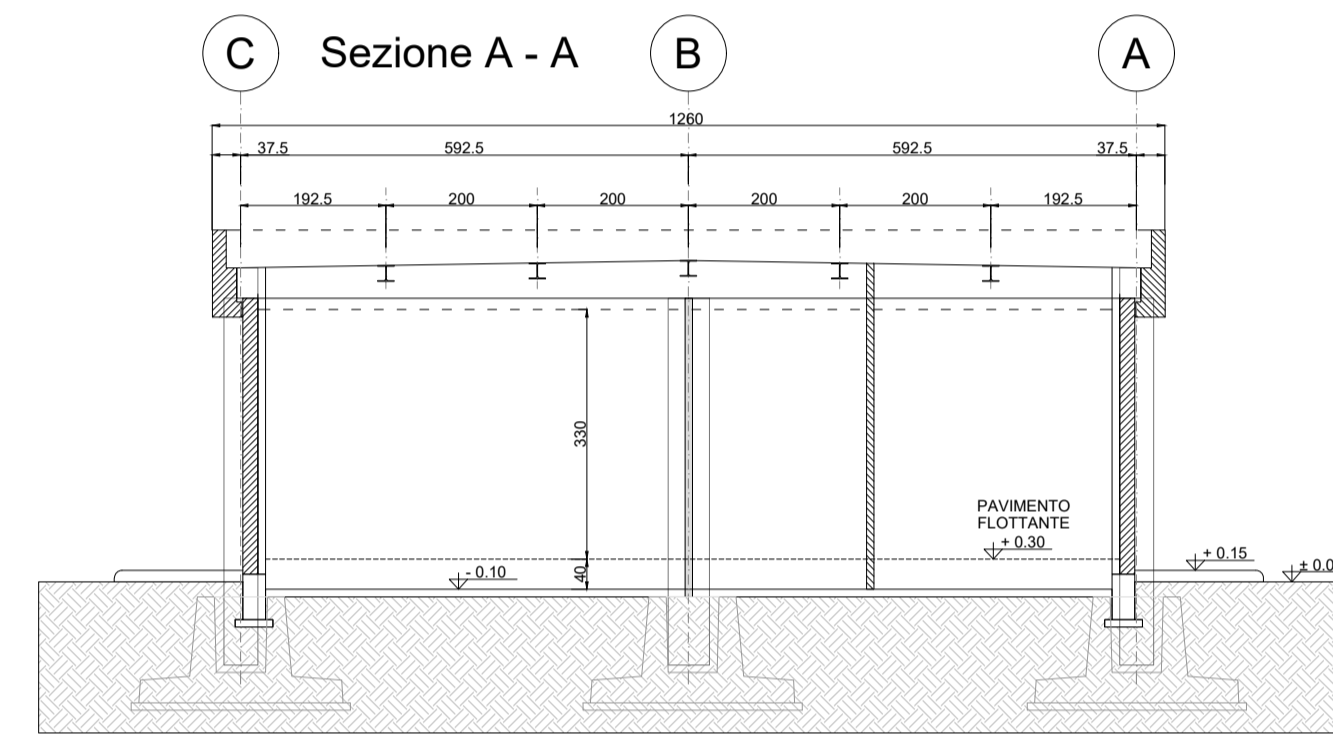
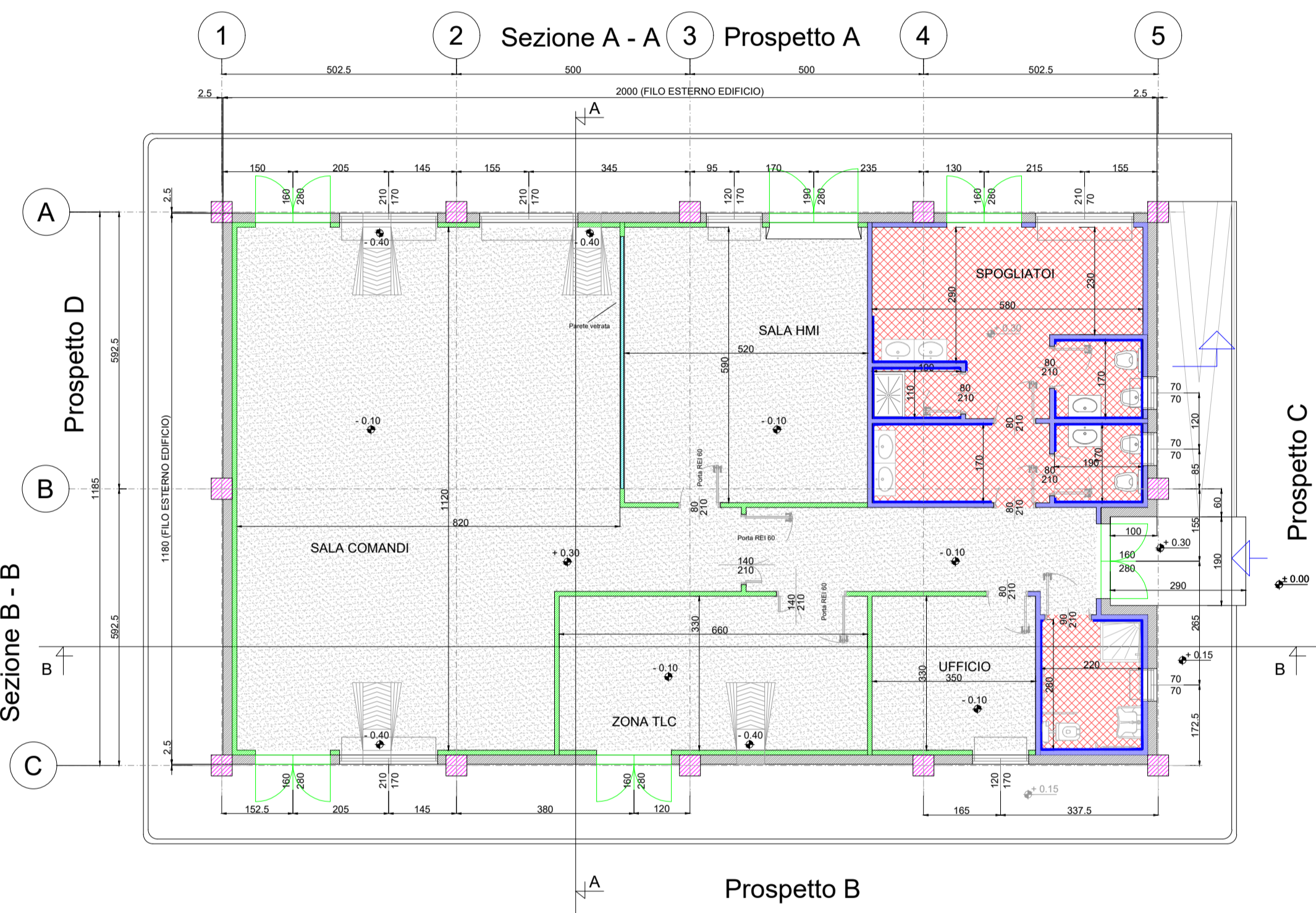
PIANTA COPERTURA



PIANTA IMPIANTISTICA



PIANTA ARCHITETTONICA



LEGENDA PIANTA	
	PANNELLO DI TAMPONAMENTO PREFABBRICATO REI 120
	PILASTRI PREFABBRICATI REI 120
	PARETI E CONTROPARETI IN CARTONGESSO CON IDROLASTRA
	PARETI IN CARTONGESSO REI 60
	PARETI IN CARTONGESSO REI 120
	PARETE VETRATA TRA SALA CONTROLLO E SALA COMANDI
	RIVESTIMENTO CON PIASTRELLA STESSA TIPOLOGIA PAVIMENTO
	PAVIMENTAZIONE CON PIASTRELLE IN GRES BATTISCOPIA A MEZZA PIASTRELLA DELLA STESSA TIPOLOGIA
	PAVIMENTO INDUSTRIALE GRIGIO CON TRATTAMENTO ANTIPOLVERE
	PAVIMENTO INDUSTRIALE GRIGIO CON VERNICIATURA ANTI ACIDO E ANTI CUIO
	COPERTURA COSTITUITA DA PANNELLI SANDWICH DOTATI DI MEMBRANA IMPERMEABILIZZANTE H tot: 226 mm (H LAMERA: 106 mm ; H COIBENTE: 120 mm) PORTATA MINIMA = 3,39 KN/mq
	SCARICHI ACQUE PIOVANE
	QUOTE SUI PROSPETTI
	QUOTE IN PIANTA
	70 70 FINESTRE
	160 280 PORTE ESTERNE
	140 210 PORTE INTERNE REI 60
	80 210 PORTE INTERNE
	80 210 PORTE INTERNE REI 120
	PANNELLO FOTOVOLTAICO DI SILICIO MONOCRISTALLINO. POTENZA DI PICCO 245 Wp, SEMI INTEGRATO NELLA COPERTURA. DIMENSIONI INDICATIVE 160X110X5 CM.

NOTE GENERALI
 La posizione dei pannelli è indicativa ed andrà confermata in sede di progetto esecutivo.
 Le sale comandi, HMI, TLC e ufficio sono provviste di pavimento flottante e controsoffitto;
 i locali servizi igienici e spogliatoio solo del controsoffitto.

<table border="1"> <thead> <tr> <th>REVISIONE</th> <th>DATA</th> <th>DESCRIZIONE</th> <th>ELABORATO</th> <th>VERIFICATO</th> <th>APPROVATO</th> </tr> </thead> <tbody> <tr> <td>01</td> <td>luglio 2023</td> <td>Revisione per richiesta integrazioni per benessere Termico</td> <td>Geotech S.r.l.</td> <td>Ing. P. Ricciardini</td> <td>Dot. N. Ricciardini</td> </tr> <tr> <td>00</td> <td>dicembre 2021</td> <td>Prima emissione</td> <td>Geotech S.r.l.</td> <td>Ing. P. Ricciardini</td> <td>Dot. N. Ricciardini</td> </tr> </tbody> </table>				REVISIONE	DATA	DESCRIZIONE	ELABORATO	VERIFICATO	APPROVATO	01	luglio 2023	Revisione per richiesta integrazioni per benessere Termico	Geotech S.r.l.	Ing. P. Ricciardini	Dot. N. Ricciardini	00	dicembre 2021	Prima emissione	Geotech S.r.l.	Ing. P. Ricciardini	Dot. N. Ricciardini
REVISIONE	DATA	DESCRIZIONE	ELABORATO	VERIFICATO	APPROVATO																
01	luglio 2023	Revisione per richiesta integrazioni per benessere Termico	Geotech S.r.l.	Ing. P. Ricciardini	Dot. N. Ricciardini																
00	dicembre 2021	Prima emissione	Geotech S.r.l.	Ing. P. Ricciardini	Dot. N. Ricciardini																
PROGETTISTA GEOTECH S.r.l. SOCIETA' DI INGEGNERIA Via T. Nani, 7 Morbegno (SO) Tel. +39 0342610774 E-mail: info@geotech-srl.it Sito: www.geotech-srl.it		PROGETTO REALIZZAZIONE NUOVA STAZIONE ELETTRICA 150/380 KV "SE SANLURI" E OPERE CONNESSE																			
SOCIETA' CERTIFICATA TUV PRO CERT 100 000 0000 73 100104 4379																					
COMMITTENTE GREENENERGYSARDEGNA2																					
CODICE T041		ELABORATO Edificio - piante prospetti e sezioni Edificio comandi Stazione Elettrica																			
DATA Luglio 2023		UBICAZIONE Regione Sardegna, Provincia Sud Sardegna																			
LIVELLO DI PROGETTO Definitivo		CODIFICA ELABORATO G855_DEF_T_041_Edificio_piante_prosp_1_4_REV01																			
Questo documento contiene informazioni di proprietà della Geotech S.r.l. e deve essere esclusivamente utilizzato dal destinatario in relazione alle finalità per le quali è stato ricevuto. E' vietata qualsiasi forma di riproduzione o divulgazione senza l'esplicito consenso di Geotech S.r.l.																					