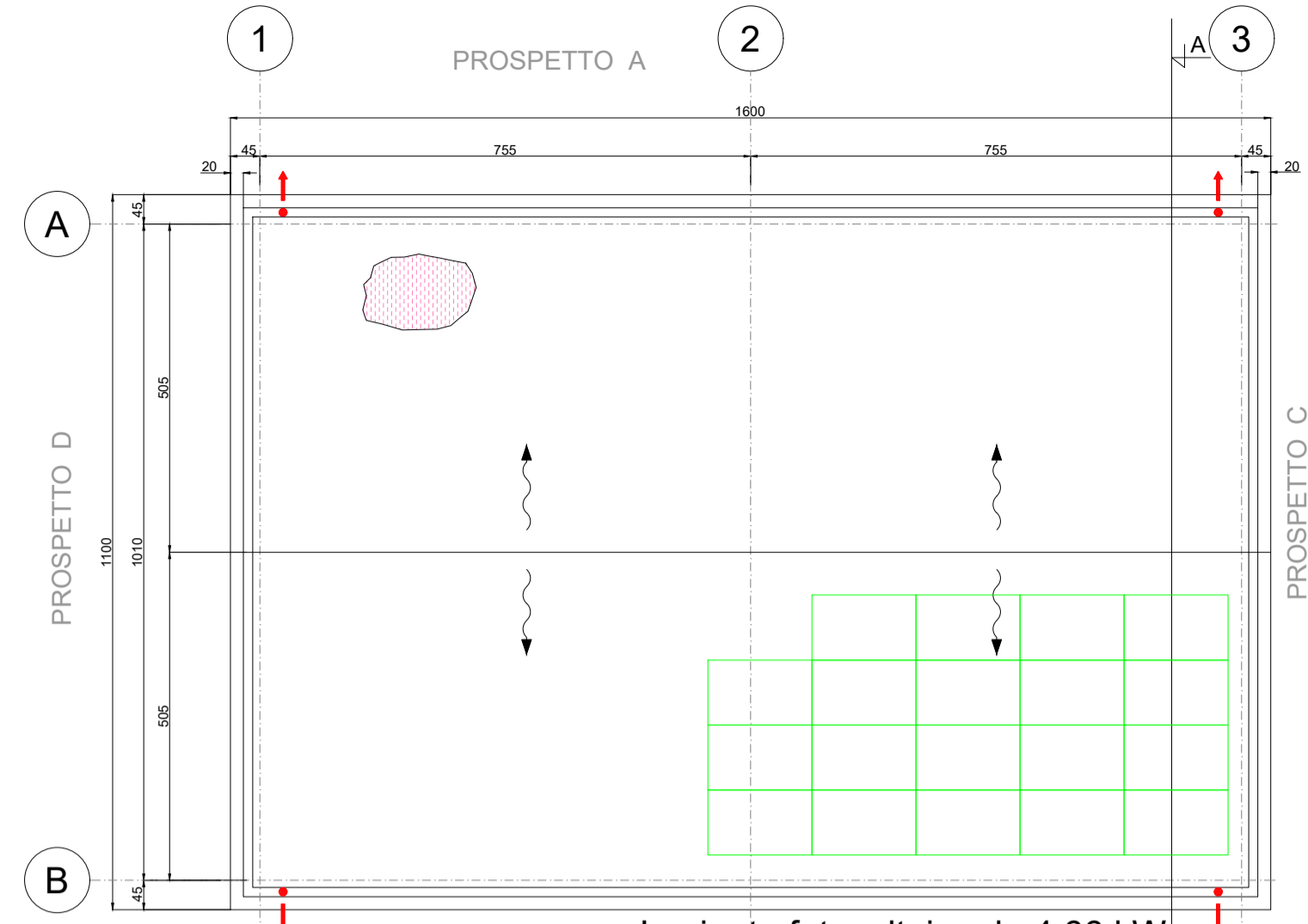
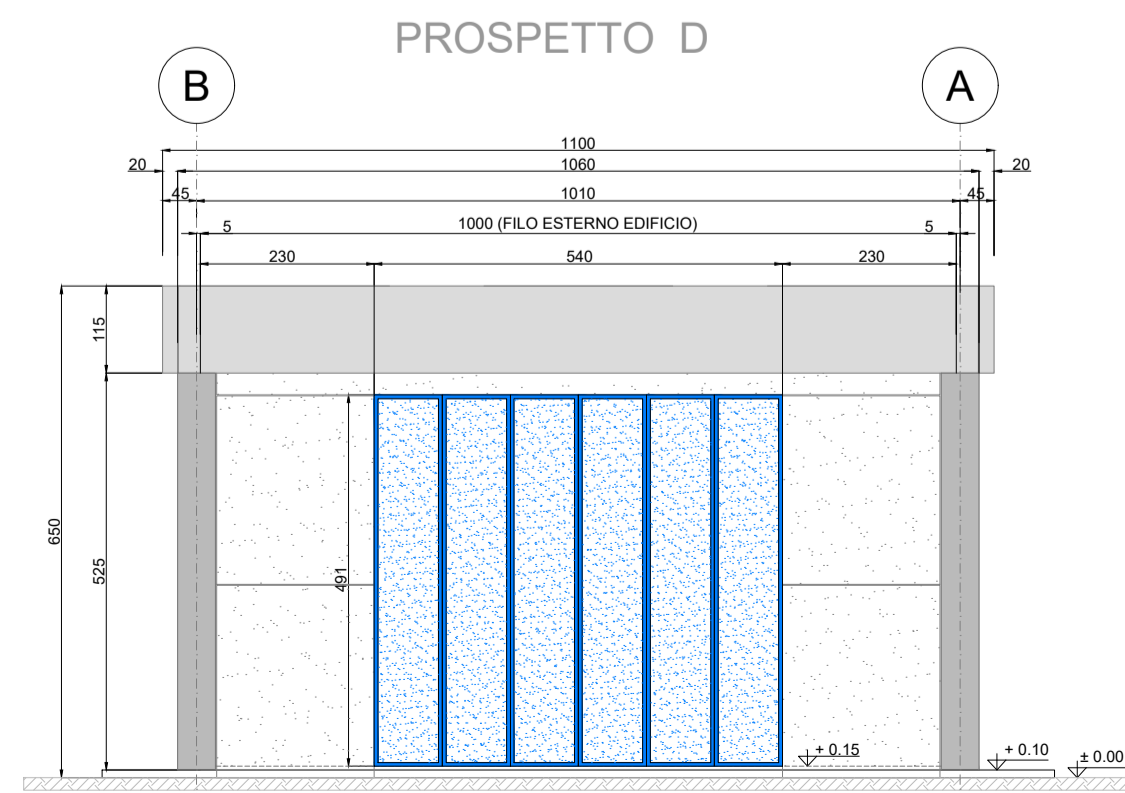
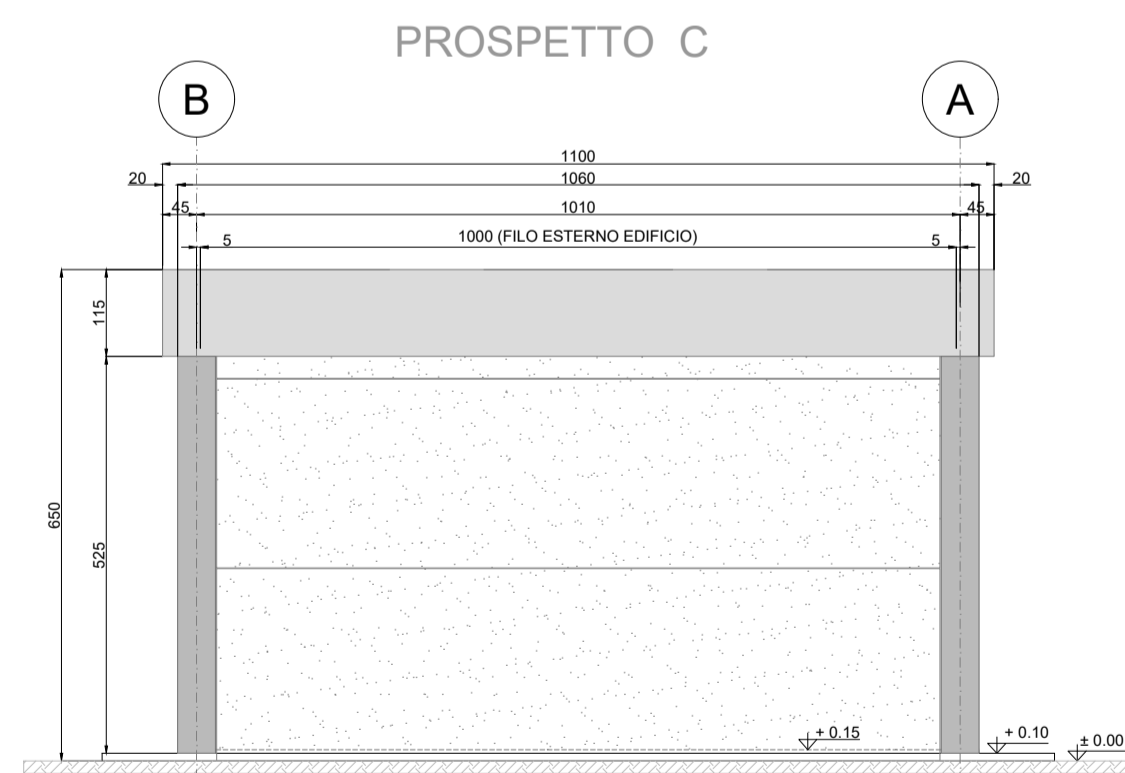
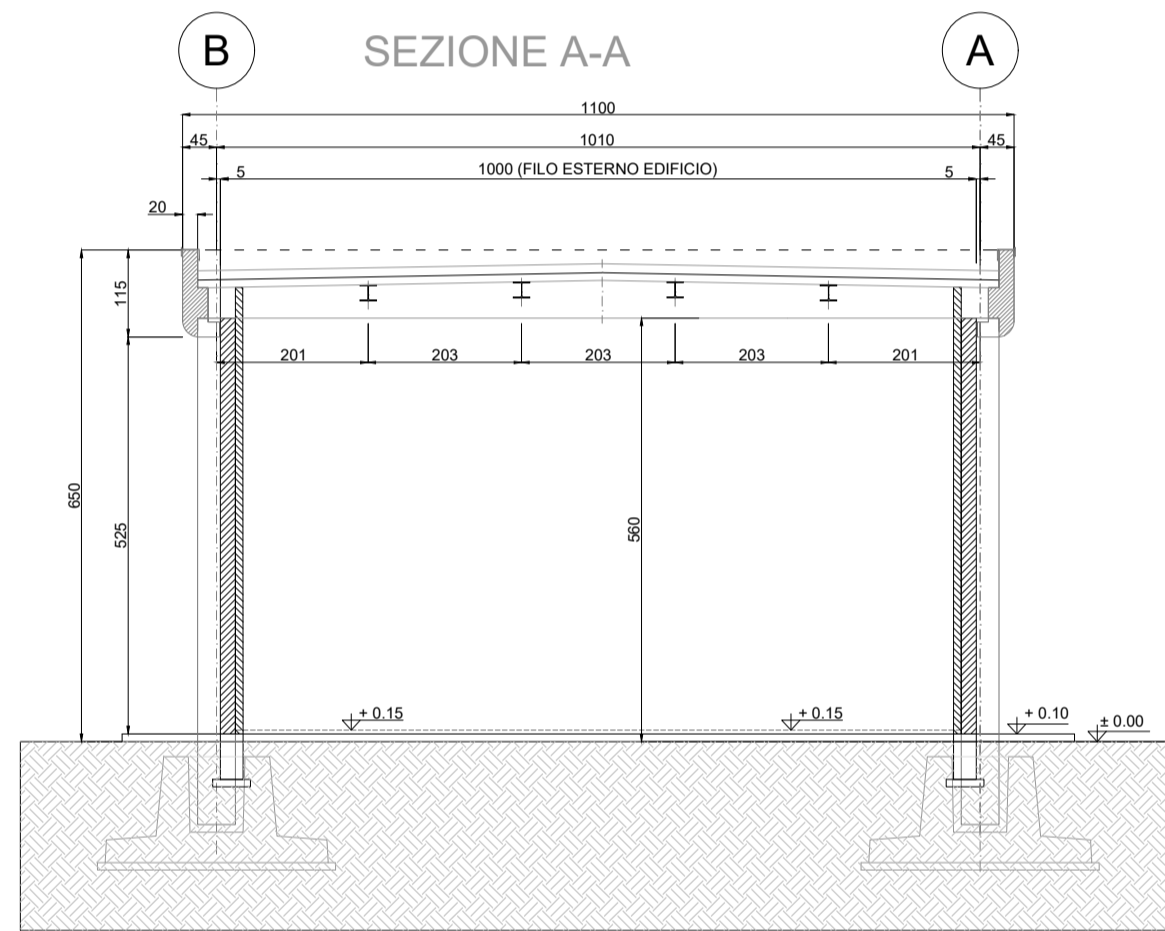
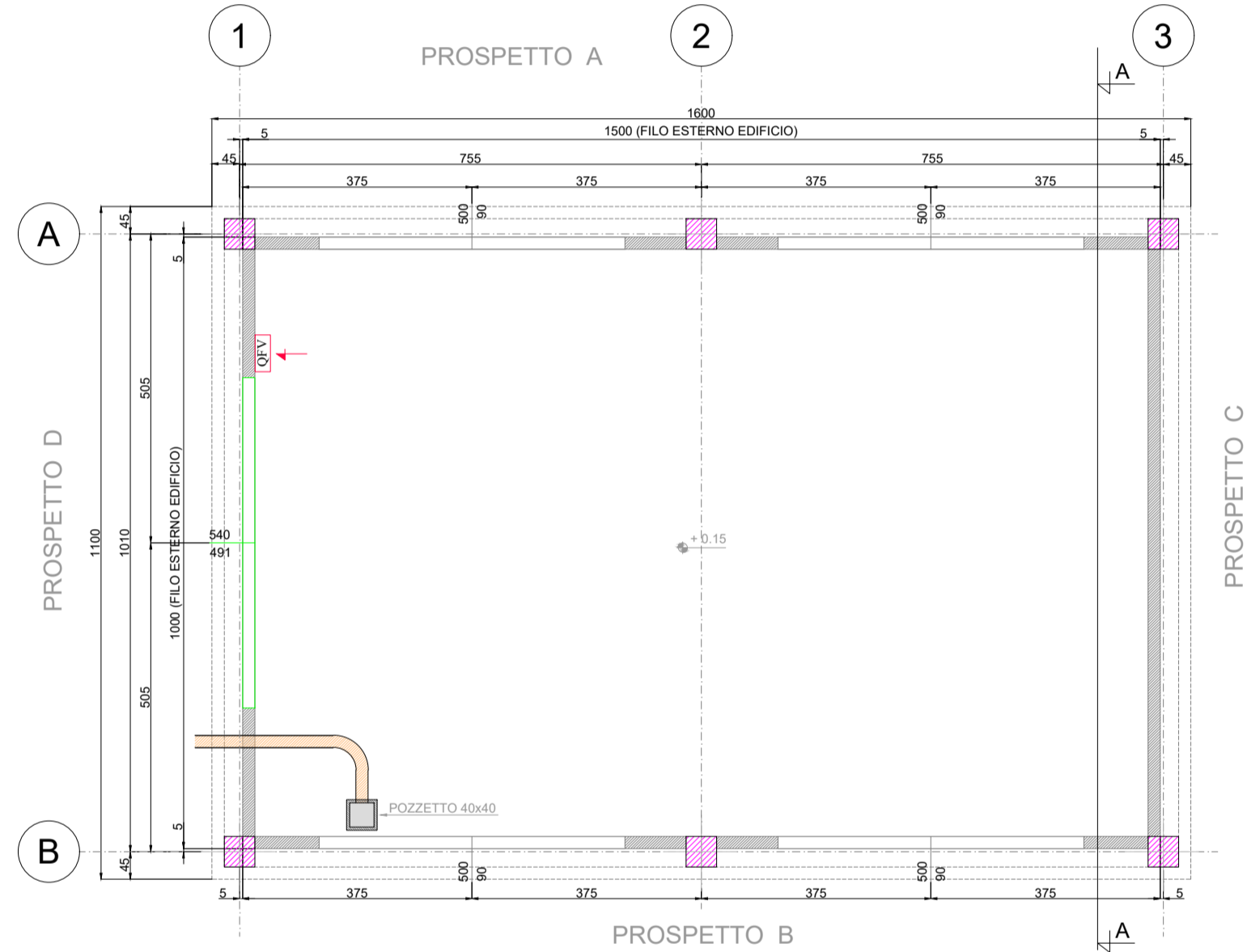


PIANTA COPERTURA



Impianto fotovoltaico da 4,66 kW
con 19 pannelli di dimensione
160x110x5 cm da 245 Wp.

PIANTA ARCHITETTONICA



LEGENDA PIANTA

	PANNELLO DI TAMPONAMENTO PREFABBRICATO REI 120
	PANNELLO DI TAMPONAMENTO PREFABBRICATO PIENO REI120
	PILASTRI PREFABBRICATI REI 120
	PARETI E CONTROPARETI IN CARTONGESSO
	PARETI IN CARTONGESSO REI60
	CONTROSOFFITTO REI120
	PAVIMENTAZIONE CON PIASTRELLE IN GRES BATTISCOPA A MEZZA PIASTRELLA DELLA STESSA TIPOLOGIA
	PAVIMENTO INDUSTRIALE GRIGIO CON TRATTAMENTO ANTIPOLVERE
	PAVIMENTI CON PIASTRELLA MONOCOTTURA 20x20 COLORE CHIARO BATTISCOPA CON MEZZA PIASTRELLA STESSA TIPOLOGIA (ZONA ANTIBAGNO E UFFICIO)
	RIVESTIMENTO CON PIASTRELLA STESSA TIPOLOGIA PAVIMENTO
	PANNELLO FOTOVOLTAICO DI SILICIO MONOCRISTALLINO. POTENZA DI PICCO 245 Wp. SEMI INTEGRATO NELLA COPERTURA. DIMENSIONI INDICATIVE 160X110X5 CM.
	COPERTURA COSTITUITA DA PANNELLI SANDWICH DOTATO DI MEMBRANA IMPERMEABILIZZANTE H tot: 226 mm (H LAMIERA: 106 mm - H COIBENTE: 120 mm) PORTATA MINIMA = 3,39 kN/mq
	SCARICHI ACQUE PIOVANE
	QUOTE SUI PROSPETTI
	QUOTE IN PIANTA
	70 70 FINESTRE
	160 280 PORTE ESTERNE

NOTE GENERALI

La posizione dei pannelli è indicativa ed andrà confermata in sede di progetto esecutivo.
L'edificio magazzino è provvisto di controsoffitto.



REVISIONE	N.	DATA	DESCRIZIONE	ELABORATO	VERIFICATO	APPROVATO
01	luglio 2023		Revisione per richiesta integrazioni per benessere Tema	Geotech S.r.l.	Ing. P. Riccardini	Dott. N. Riccardini
00	dicembre 2021		Prima emissione	Geotech S.r.l.	Ing. P. Riccardini	Dott. N. Riccardini

 GEOTECH S.r.l. SOCIETA' DI INGEGNERIA Via T. Nani, 7 Marabogno (SU) Tel. +39 0342610774 E-mail: info@geotech-srl.it Sito: www.geotech-srl.it SOCIETA' CERTIFICATA 	PROGETTO REALIZZAZIONE NUOVA STAZIONE ELETTRICA 150/380 KV "SE SANLURI" E OPERE CONNESSE
--	---

COMMITTENTE		
GREENENERGYSARDEGNA2		
CODICE	ELABORATO	
T041	Edificio - piante prospetti e sezioni Magazzino Stazione Elettrica	
DATA	SCALA	UBICAZIONE
Luglio 2023	1:100	Regione Sardegna, Provincia Sud Sardegna

LIVELLO DI PROGETTO	CODIFICA ELABORATO
Definitivo	G855_DEF_T_041_Edificio_piante_prosp_SE_3-4_REV01

Questo documento contiene informazioni di proprietà della Geotech S.r.l. e deve essere esclusivamente utilizzato dal destinatario in relazione alle finalità per le quali è stato ricevuto. E' vietata qualsiasi forma di riproduzione o divulgazione senza l'esplicito consenso di Geotech S.r.l.