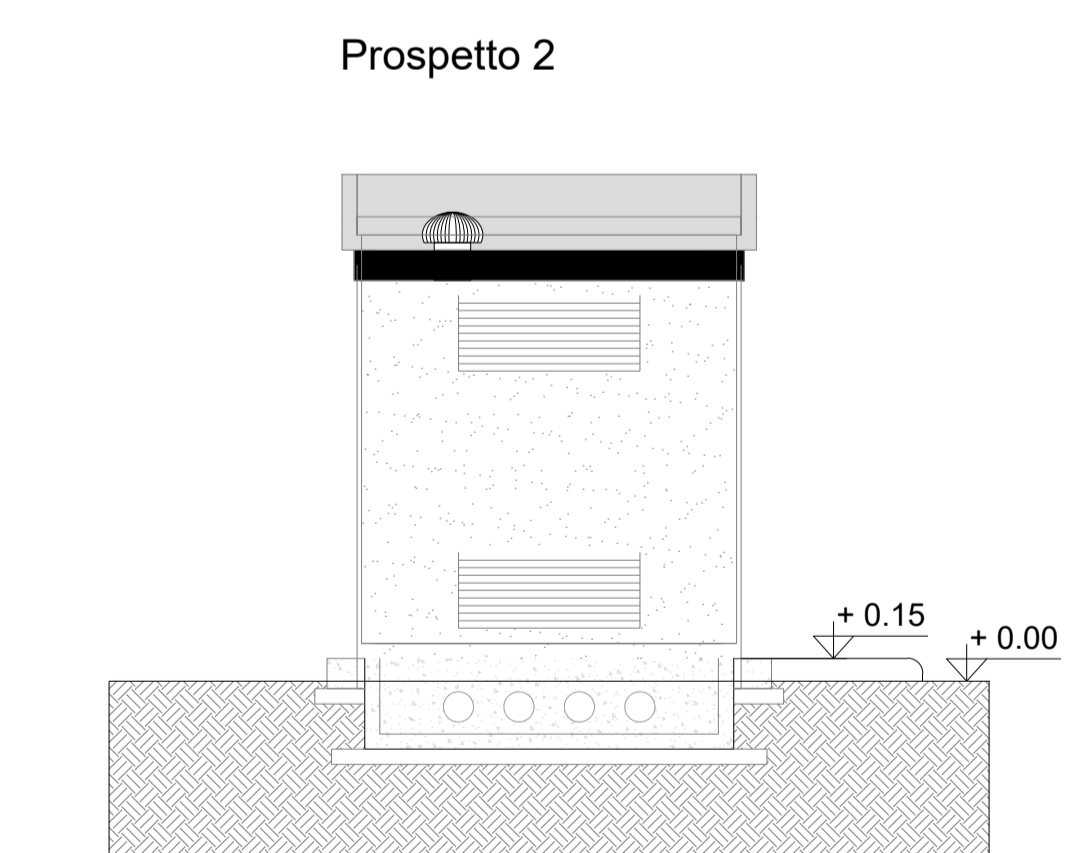
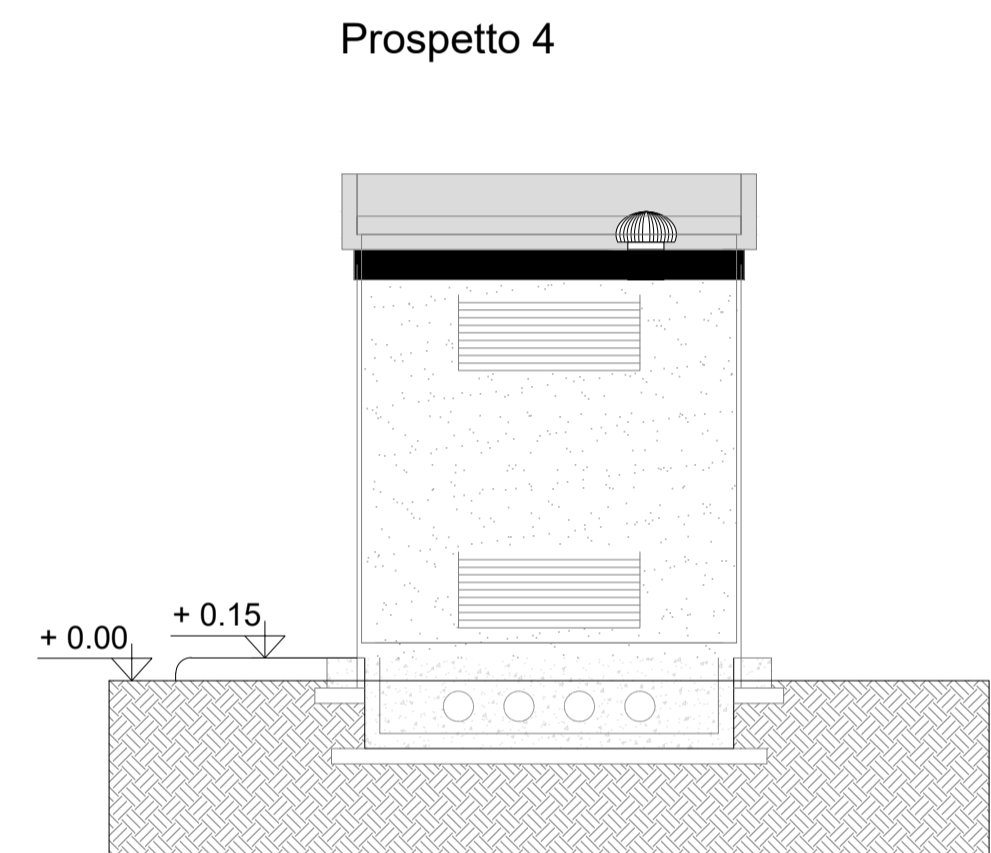
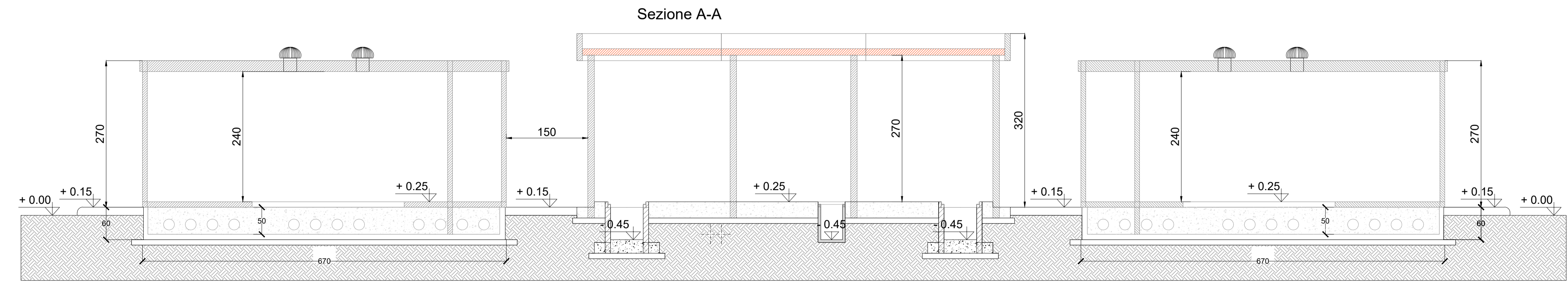
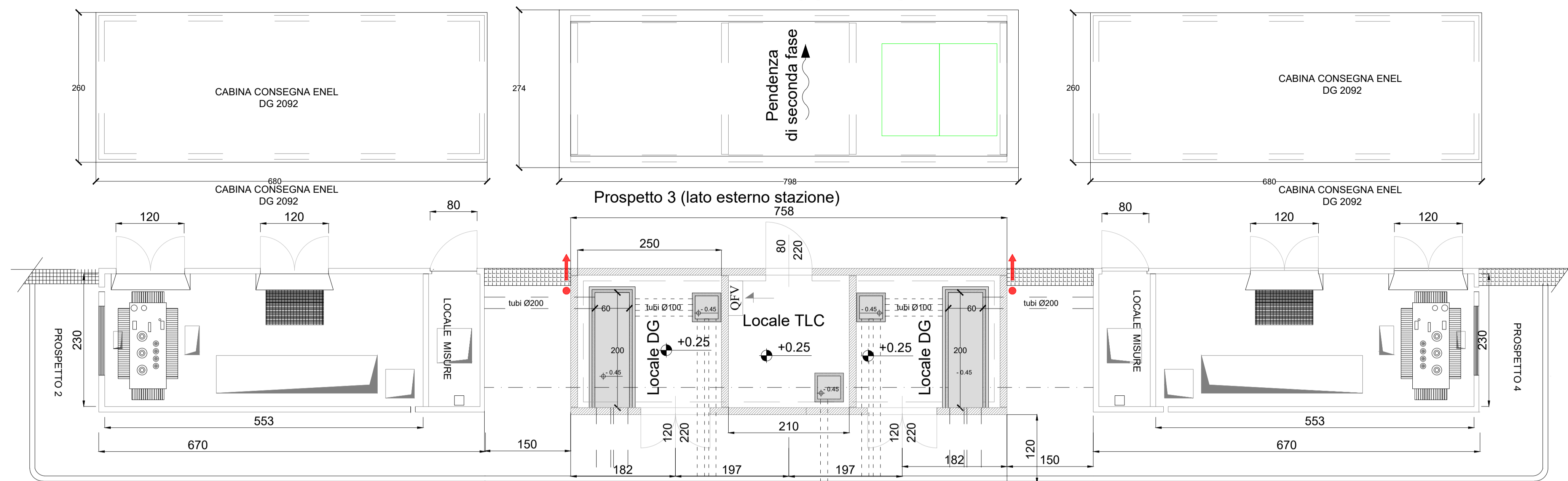


PIANTA COPERTURA



LEGENDA	
	PANNELLO PREFABBRICATO DI COPERTURA IN CLS SPESSORE 12 CM REI 120 FINITURA ESTERNA GRIGIA LISCIA FONDO CASSERO METALLICO
	PANNELLO PREFABBRICATO IN CLS SPESSORE 12 CM REI 120 FINITURA ESTERNA IN GRANIGLIA BOCCIARDATO
	SCARICHI ACQUE PIOVANE
	QUOTE SUI PROSPETTI
	QUOTE IN PIANTA
	PANNELLO FOTOVOLTAICO DI SILICIO MONOCRISTALLINO. POTENZA DI PICCO 245 Wp. SEMI INTEGRATO NELLA COPERTURA. DIMENSIONI INDICATIVE 150X110X5 CM.

NOTE GENERALI

La posizione dei pannelli è indicativa ed andrà confermata in sede di progetto esecutivo.

REVISIONE		ELABORATO		VERIFICATO		APPROVATO	
01	luglio 2023	Revisione per richiesta integrazioni per benedetto Tema	Geotech S.r.l.	Ing. P. Ricciardini	Dot. N. Ricciardini		
00	dicembre 2021	Prima emissione	Geotech S.r.l.	Ing. P. Ricciardini	Dot. N. Ricciardini		
N.	DATA	DESCRIZIONE	ELABORATO	VERIFICATO	APPROVATO		

PROGETTISTA

GEOTECH S.r.l.
SOCIETA' DI INGEGNERIA
Via T. Nani, 1 Montebegno (SO)
Tel. +39 0342610774
E-mail: info@geotech-art.it
Site: www.geotech-art.it

SOCIETA' CERTIFICATA

PROGETTO

REALIZZAZIONE NUOVA STAZIONE ELETTRICA 150/380 KV "SE SANLURI" E OPERE CONNESSE

COMMITTENTE		
GREENENERGYSARDEGNA2		
CODICE	ELABORATO	
T044	Edificio di consegna MT Stazione Elettrica	
DATA	SCALA	UBICAZIONE
Luglio 2023	1:50	Regione Sardegna, Provincia Sud Sardegna
LIVELLO DI PROGETTO	CODIFICA ELABORATO	
Definitivo	G855_DEF_T_044_Edificio_cons_MT_SE_1-1_REV01	

Questo documento contiene informazioni di proprietà della Geotech S.r.l. e deve essere esclusivamente utilizzato dal destinatario in relazione alle finalità per le quali è stato ricevuto. E' vietata qualsiasi forma di riproduzione o divulgazione senza l'esplicito consenso di Geotech S.r.l.