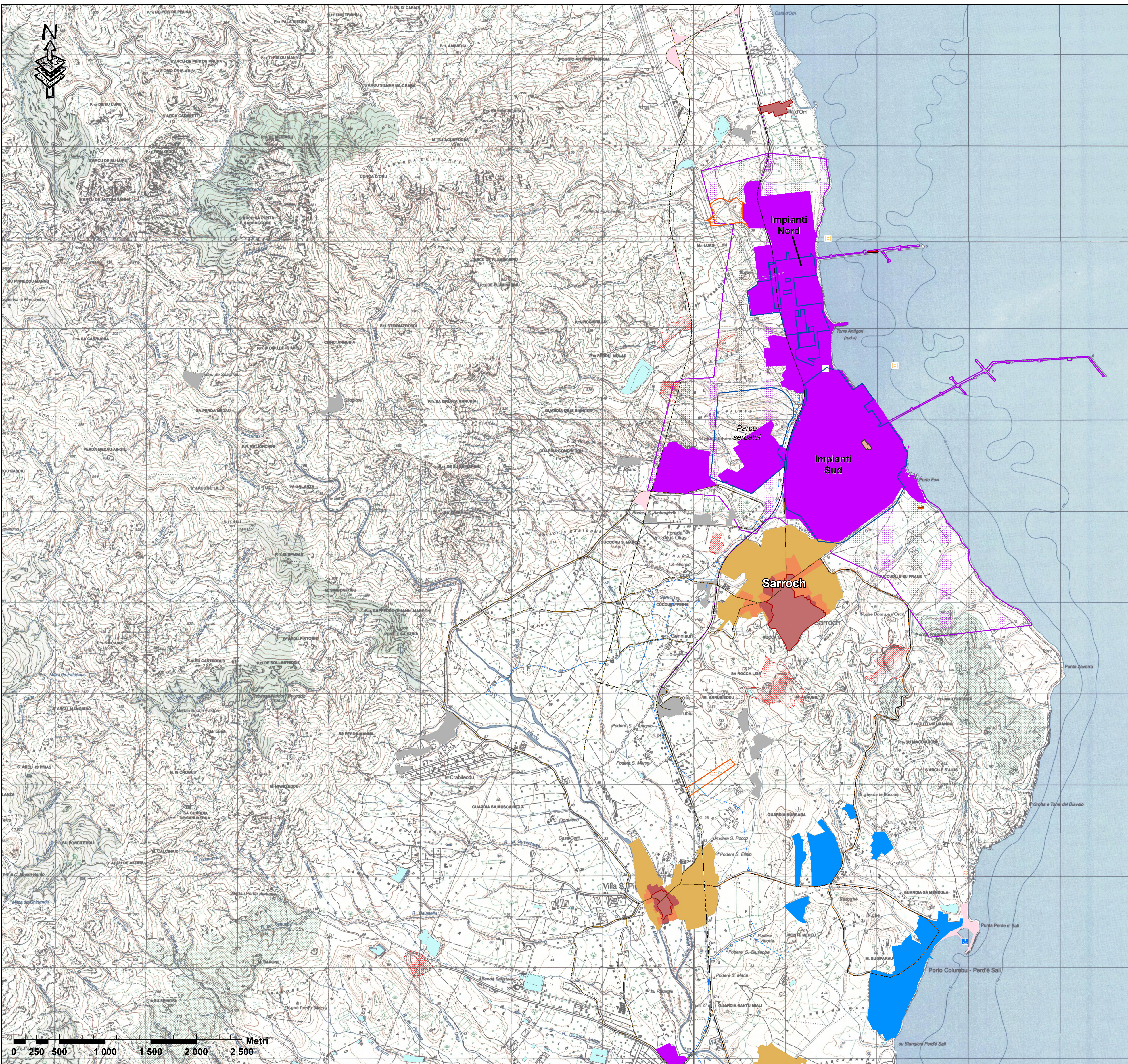


ASSETTO INSEDIATIVO - STRALCIO PPR (Scala 1/15000)



LEGENDA

- Stabilimento Sarlux
- Area di pertinenza di SARDHY GREEN HYDROGEN SRL - Area di progetto

PIANO PAESAGGISTICO REGIONALE

D.Lgs. 22 gennaio 2004 n. 42 e succ. mod. L.R. 25 novembre 2004 n. 8

ASSETTO INSEDIATIVO

EDIFICATO URBANO

- Centri di antica e prima formazione Atti 2007-2012
- Centri di antica e prima formazione
- Espansioni fino agli anni 50
- Espansioni recenti

EDIFICATO IN ZONA AGRICOLA

- Nuclei, case sparse e insediamenti spec.

INSEDIAMENTI TURISTICI

- Insediamenti turistici

INSEDIAMENTI PRODUTTIVI

INSEDIAMENTI PRODUTTIVI A CARATTERE INDUSTRIALE, ARTIGIANALE E COMMERCIALE

- Grandi aree industriali
- Insediamenti produttivi

AREE ESTRATTIVE: CAVE E MINIERE

- Aree estrattive di seconda categoria (cave)

AREE SPECIALI

- Aree speciali (grandi attrezzature di servizio pubblico per istruzione, sanità, ricerca e sport) e aree militari

SISTEMA DELLE INFRASTRUTTURE

- Aree delle infrastrutture

NODI DEI TRASPORTI

- Porto turistico
- Terminal industriale

RETE DELLA VIABILITA'

- Strade a specifica valenza paesaggistica e panoramica
- Strada di fruizione turistica
- Strade statali e provinciali a specifica valenza paesaggistica e panoramica di fruizione turistica
- Rete stradale locale

CICLO DEI RIFIUTI

- Impianto di trattamento e/o incenerimento rifiuti

CICLO DELLE ACQUE

- Depuratori
- Condotta idrica
- Bacini artificiali e specchi d'acqua temporanei

CICLO DELL'ENERGIA ELETTRICA

- Centrale elettrica
- Linea elettrica

CAMPI EOLICI

- Impianti eolici realizzati
- Aree interessate da impianti eolici

Rev.	Data	Descrizione	Dis.	Contr.	Appr.
0	07/06/22	EMMISSIONE PER PROCEDURA DI PAUR	SARTEC	SARTEC	SARTEC

SARDHY GREEN HYDROGEN SRL



STABILIMENTO SARLUX SRL DI SARROCH (CA)

Realizzazione di un impianto di produzione di idrogeno verde mediante elettrolisi

- Assetto Insediativo - Stralcio PPR -

Disegno eseguito in "ArcMap" - evitare correzioni a mano.

Il presente documento è di proprietà di Saras Ricerche e Tecnologie che ne tutelerà i diritti a termini di legge.

Commessa n°:
2021873

Dis. n°:
AM-PL10014_21783

Revisione: 0

Scala: 1/15000

Sostituisce il:

Sostituito da: //

NOME FILE: AM-PL10014_21783_PPR-A1.mxd

0 250 500 1000 1500 2000 2500 Metri