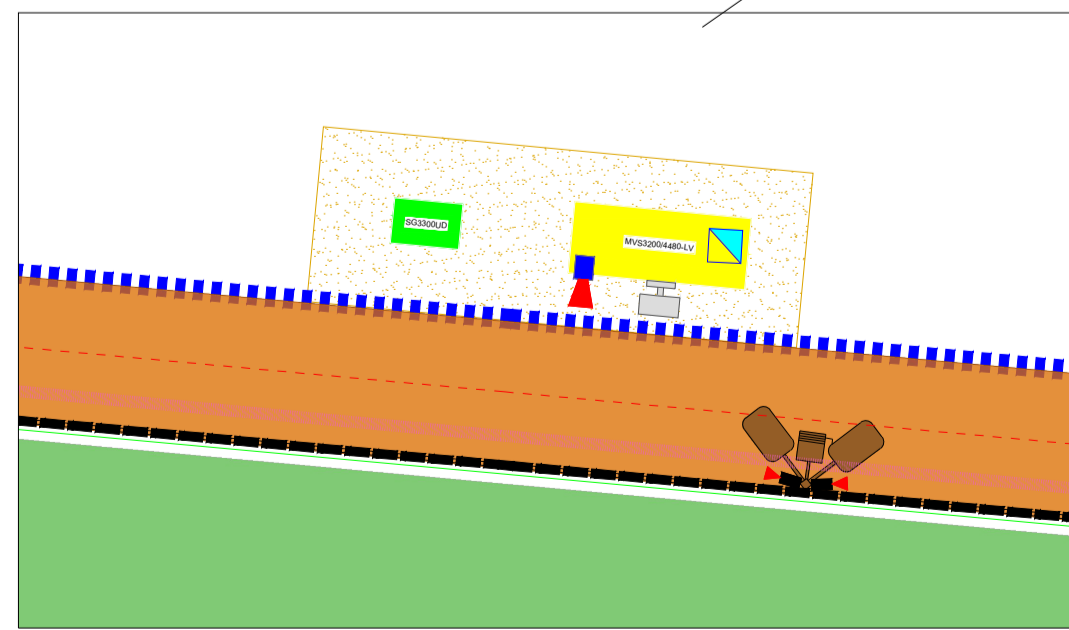
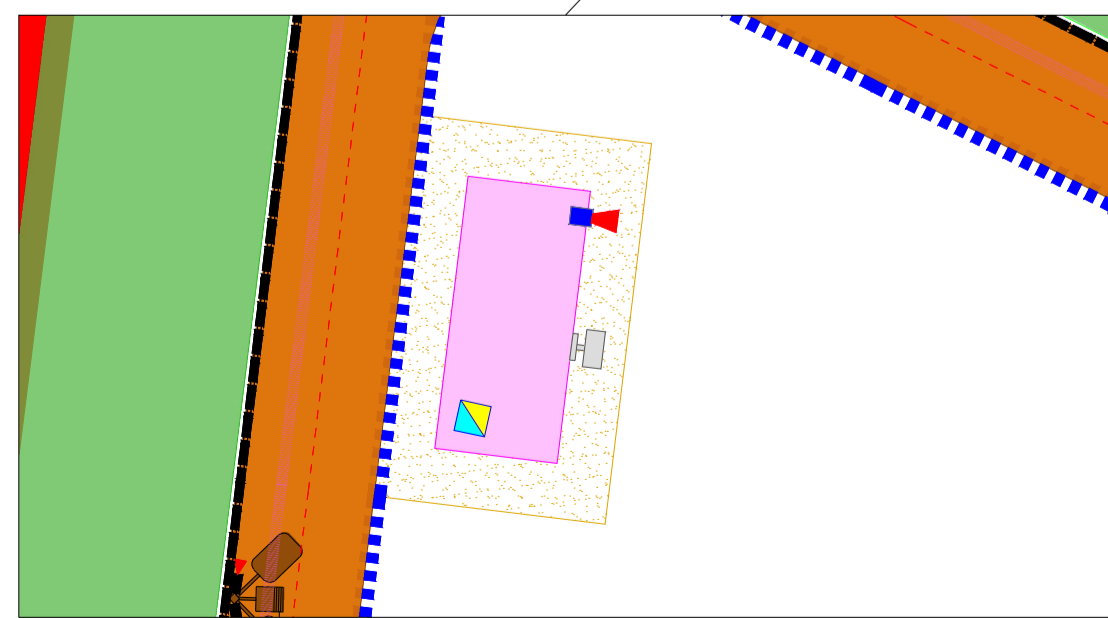
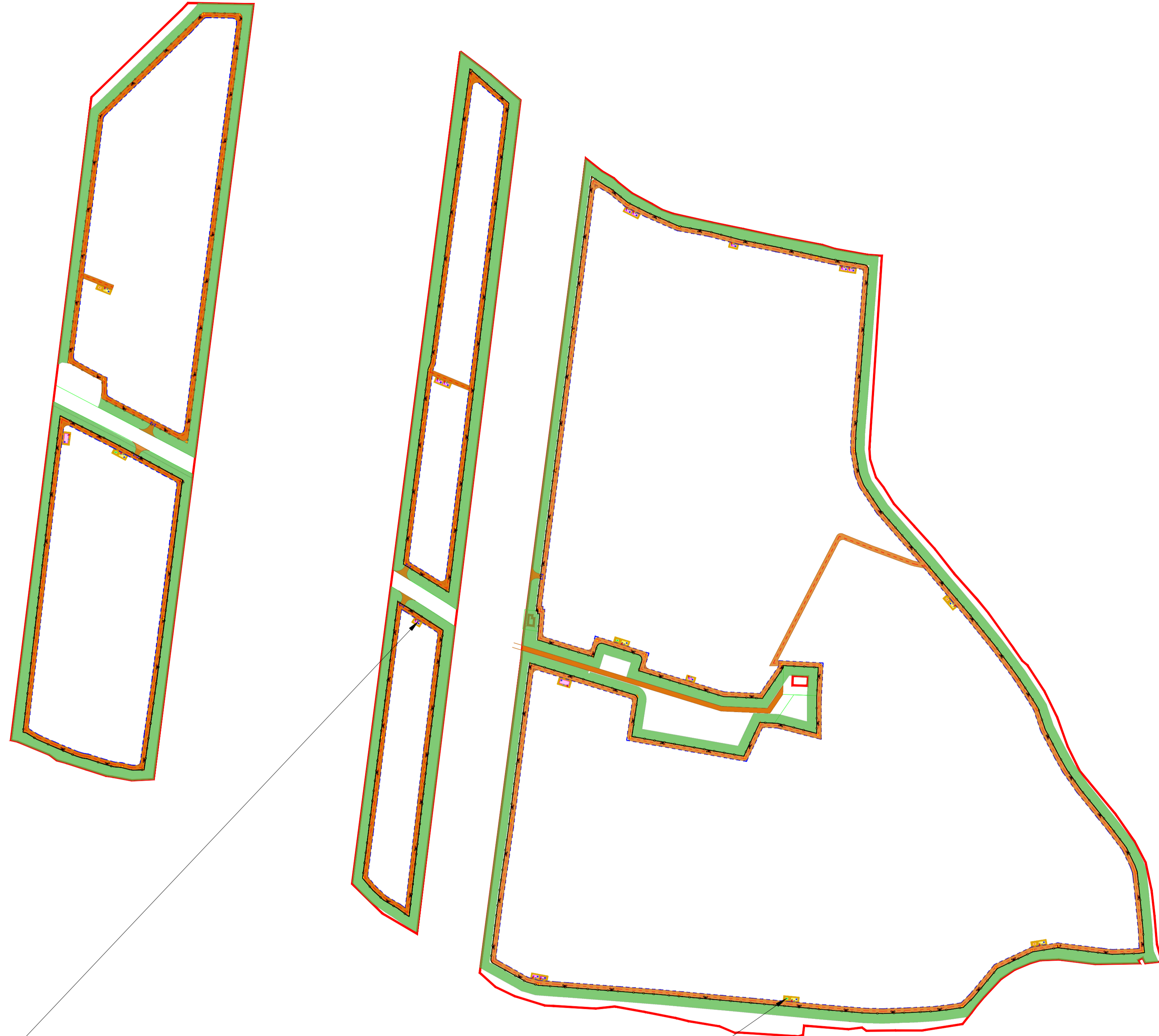
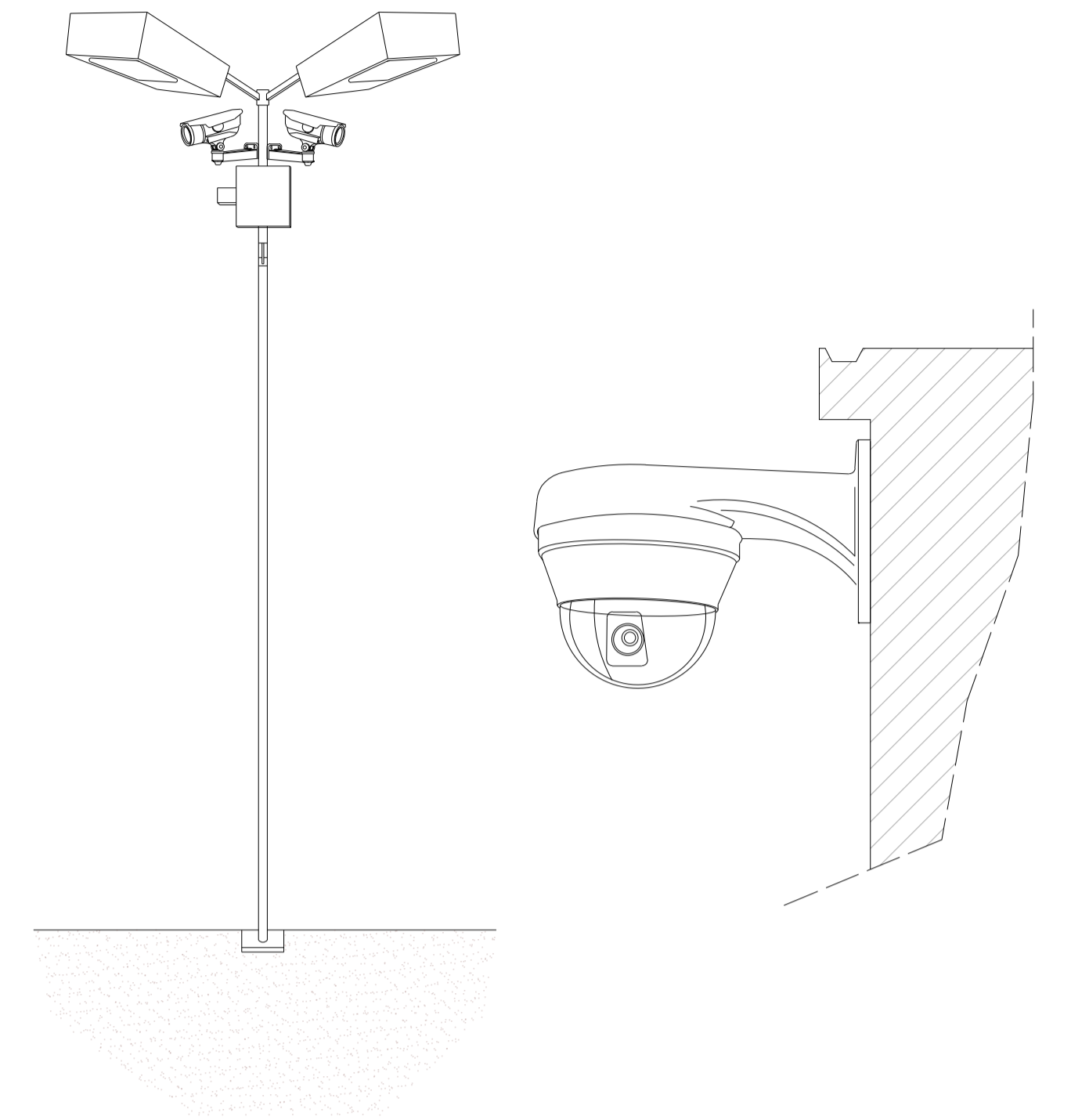


LEGENDA

Confine catastale	
Fascia di mitigazione	
Recinzione	
Viabilità di campo	
Area FV - campo	
Cabine di trasformazione	
Cabine di smistamento	
Inverter	
Faretto di illuminazione	
Sensore d'allarme	
Dome	
Barriera a microonde	
Illuminazione e videosorveglianza perimetrale	



TIPOLOGICO ILLUMINAZIONE E VIDEOSORVEGLIANZA PERIMETRALE E CABINE



PROGETTO PER LA REALIZZAZIONE
 DI UN IMPIANTO AGRIVOLTAICO DENOMINATO
 "BELPASSO" CON POTENZA IMPEGNATA AI FINI DELLA
 CONNESSIONE PARI A 33 MW, SITO
 NEL COMUNE DI BELPASSO (CT)

Codice elaborato	Data	Livello progettazione	Emesso	Verificato	Approvato	REV.
08_PD.08	Febbraio 2024	Definitivo				00

ELABORATO:
 PLANIMETRIA ILLUMINAZIONE E VIDEO SORVEGLIANZA

SOCIETA' PROPONENTE:



TIMBRI E FIRME:

R. Power Italy Helios S.R.L.
 Via Giuseppe Ripamonti, 44
 CAP 20100 - Milano

PROGETTAZIONE:



TIMBRI E FIRME:

E-PRIMA S.R.L.
 Via Manganelli 20/G
 95030 Nicolosi (CT)
 tel:095914116 - cell:3339533392
 email:info@e-prima.eu

ORIENTAMENTO



SCALA METRICA

1:2000