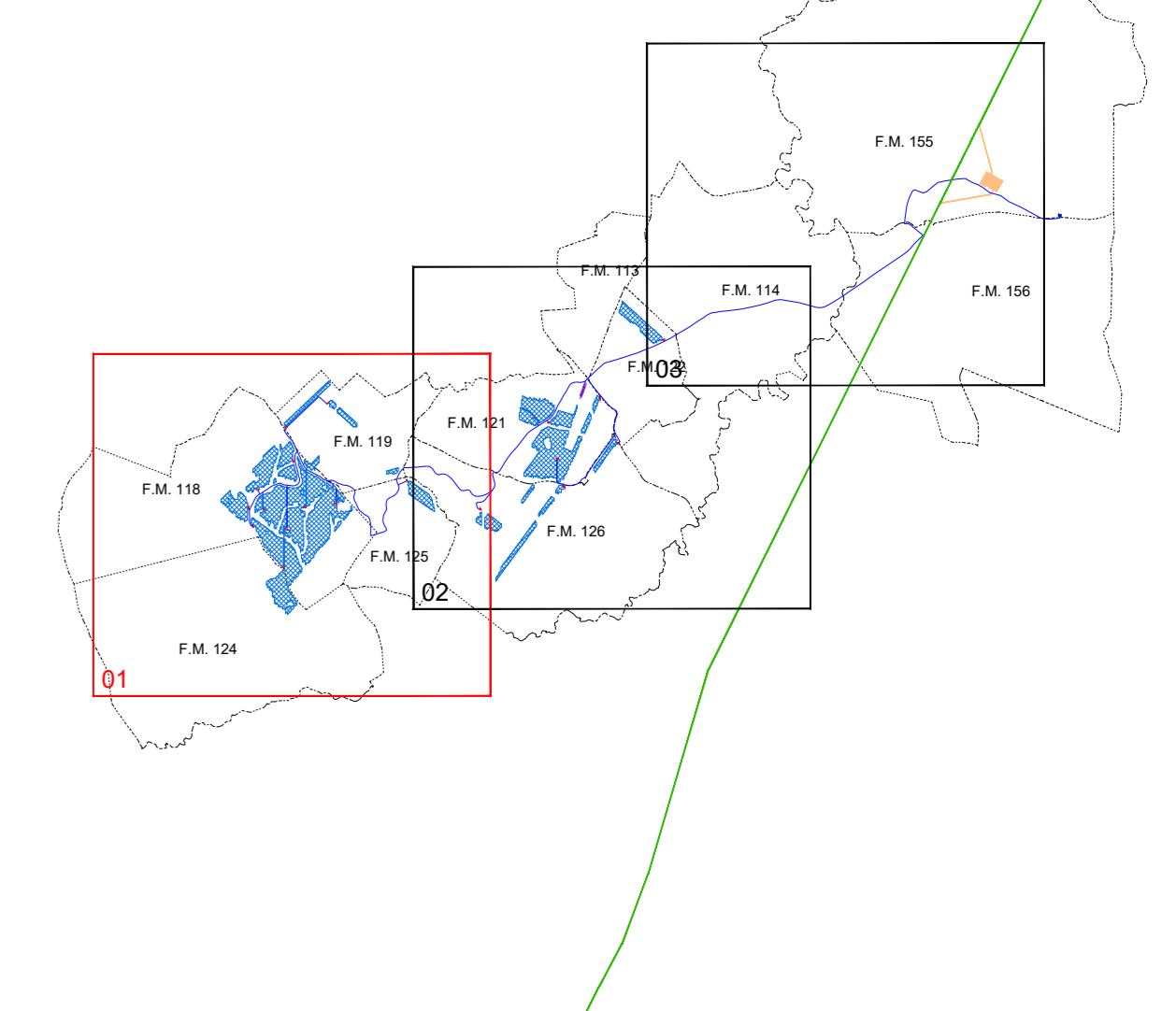


- LEGENDA**
- | Tracker monoassiale FV 56 moduli
 - | Tracker monoassiale FV 42 moduli
 - | Tracker monoassiale FV 28 moduli
 - | Tracker monoassiale FV 14 moduli
 - | Lotto catastale di progetto
 - | Recinzione impianto fotovoltaico
 - | Opere di mitigazione a verde
 - | Viabilità interna di progetto
 - | Viabilità esistente da adeguare
 - | Cavidotto AT a 36kV interrato
 - | IUC - Stazione Utente di collegamento in antenna a 36kV
 - | IRC - Nuova stazione di trasformazione della RTN 220/36 kV in progetto
 - | IRC - Stazione di trasformazione della RTN 220/150/36 kV in progetto
 - | IRC - Ampliamento stazione di trasformazione "Monreale" della RTN 220 kV in progetto
 - | IUC - Cavidotto AT a 36 kV interrato di consegna alla stazione di trasformazione
 - | IRC - Raccordi interrati AT 220 kV in progetto
 - | Linea esistente RTN DT AAT a 220 kV
 - | Linea esistente RTN DT AAT a 220 kV - campata da demolire
 - | Linea MT aerea esistente
 - | IRC - Raccordi DT AAT a 220 kV in progetto
 - | Limite foglio catastale
 - | PS_A1 Power station sottocampo A1
 - | PS_A2 Power station sottocampo A2
 - | PS_A3 Power station sottocampo A3
 - | PS_B1 Power station sottocampo B1
 - | PS_B2 Power station sottocampo B2
 - | PS_B3 Power station sottocampo B3
 - | PS_B4 Power station sottocampo B4
 - | PS_B5 Power station sottocampo B5
 - | PS_B6 Power station sottocampo B6
 - | PS_D1 Power station sottocampo D1
 - | PS_E1 Power station sottocampo E1
 - | PS_G1 Power station sottocampo G1
 - | PS_O1 Power station sottocampo O1
 - | PS_O2 Power station sottocampo O2
 - | PS_O3 Power station sottocampo O3
 - | PS_O4 Power station sottocampo O4
 - | PS_P1 Power station sottocampo P1
 - | PS_R1 Power station sottocampo R1
 - | PS_S1 Power station sottocampo S1
 - | Batterie di accumulo
 - | Inverter
 - | Locale di controllo sistema di accumulo



REGIONE SICILIA
COMUNE DI CALATAFIMI SEGESTA
COMUNE DI MONREALE

PROGETTO: Progetto definitivo per la realizzazione di un impianto agrovoltaico denominato "PV Gallitello" di Pn pari a 99,026 MW e sistema di accumulo di capacità pari a 45 MWh, da realizzarsi nei Comuni di Calatafimi-Segesta (TP) e Monreale (PA)

Progetto Definitivo

PROPONENTE: DREN SOLARE 4 s.r.l. <small>SPINNA, C/O VIA PIETRO TREBBIATI, 4/A - 98015 PVA 0177198192</small>		
ELABORATO: Layout delle opere in progetto su catastale		
PROGETTISTI: Ing. Riccardo Carrozzini	Ing. Gaetano Sorio	Scala: 1:4.000
		Tavola: 02.B.1
Data: 21-12-2022	Rev. Data Revisione 00 21-02-2023 emissione	Descrizione 01 19-02-2024 Integrazioni MASE