

| DESCRIZIONE | CODICE |
|--|--------------------|
| COROGRAFIA GENERALE 1:25000 - DA KM 96+000.000 A KM 160+779.664 - TAV.3 | A820002E23F0001003 |
| COROGRAFIA 1:10000 DA KM 114+000.000 A KM 122+000.000 TAV.11 | A820002E23F0000011 |
| PLANIMETRIA DI TRACCIAMENTO LINEA AC DA KM 117+424.970 A KM 121+924.970 | A820002E23F0000021 |
| PLANIMETRIA GENERALE LINEA AC DA KM 117+424.970 A KM 122+000 | A820002E23F0000011 |
| PROFILI LONGITUDINALE - ASSE LINEA AC DA KM 117+424.970 A KM 126+424.970 | A820002E23F0000111 |
| QUADRO D'UNIONE PLANIMETRICO TAV.3 | A820002E23F0001003 |
| SEZIONI TRASVERSALI LINEA AC DA KM 116+550.000 A KM 119+500.000 | A820002E23F0001163 |
| SEZIONI TRASVERSALI LINEA AC DA KM 119+500.000 A KM 119+500.000 | A820002E23F0001164 |
| PROFILI LONGITUDINALE LINEA AC DA KM 119+500.000 A KM 119+500.000 | A820002E23F0001103 |
| SEZIONI TRASVERSALI LINEA AC DA KM 119+500.000 A KM 119+500.000 | A820002E23F0001103 |
| PLANIMETRIE E PROFILI CON MURI DA KM 119+110.000 A KM 119+500.000 | A820002E23F0000011 |
| PLANIMETRIE E PROFILI CON MURI DA KM 119+110.000 A KM 119+500.000 | A820002E23F0000011 |
| PIANO SCHEMATICO DI LINEA | A820002E23F0000001 |
| PIANO ACCESSIBILITA' ALLA LINEA AC DA KM 117+424.970 A KM 126+424.970 | A820002E23F0000001 |
| SOVR. FER - PIANO TIPO IN LINEA DELLA SOVRASTRUTTURA LINEA AC E IC | A820002E23F0000001 |
| PIANO SCHEMATICO DELL'ARMAMENTO | A820002E23F0000001 |
| SOVRASTRUTTURA FERROVIARIA - SEZIONI TIPO IN RILEVATORE BINARIA - LINEA AC | A820002E23F0000001 |
| SOVRASTRUTTURA FERROVIARIA - SEZIONI TIPO VIADOTTO LINEA AC E IC | A820002E23F0000001 |
| SOVR. FER - SEZ. TIPO IN GALLERIA NATURALISTICA LINEA AC | A820002E23F0000003 |
| SOVR. FER - SEZ. TIPO IN GALLERIA ART. SCATOLARE LINEA AC E IC | A820002E23F0000004 |

IL CODICE COMMESSA "A202" E' STATO SOSTITUITO CON "IN05"

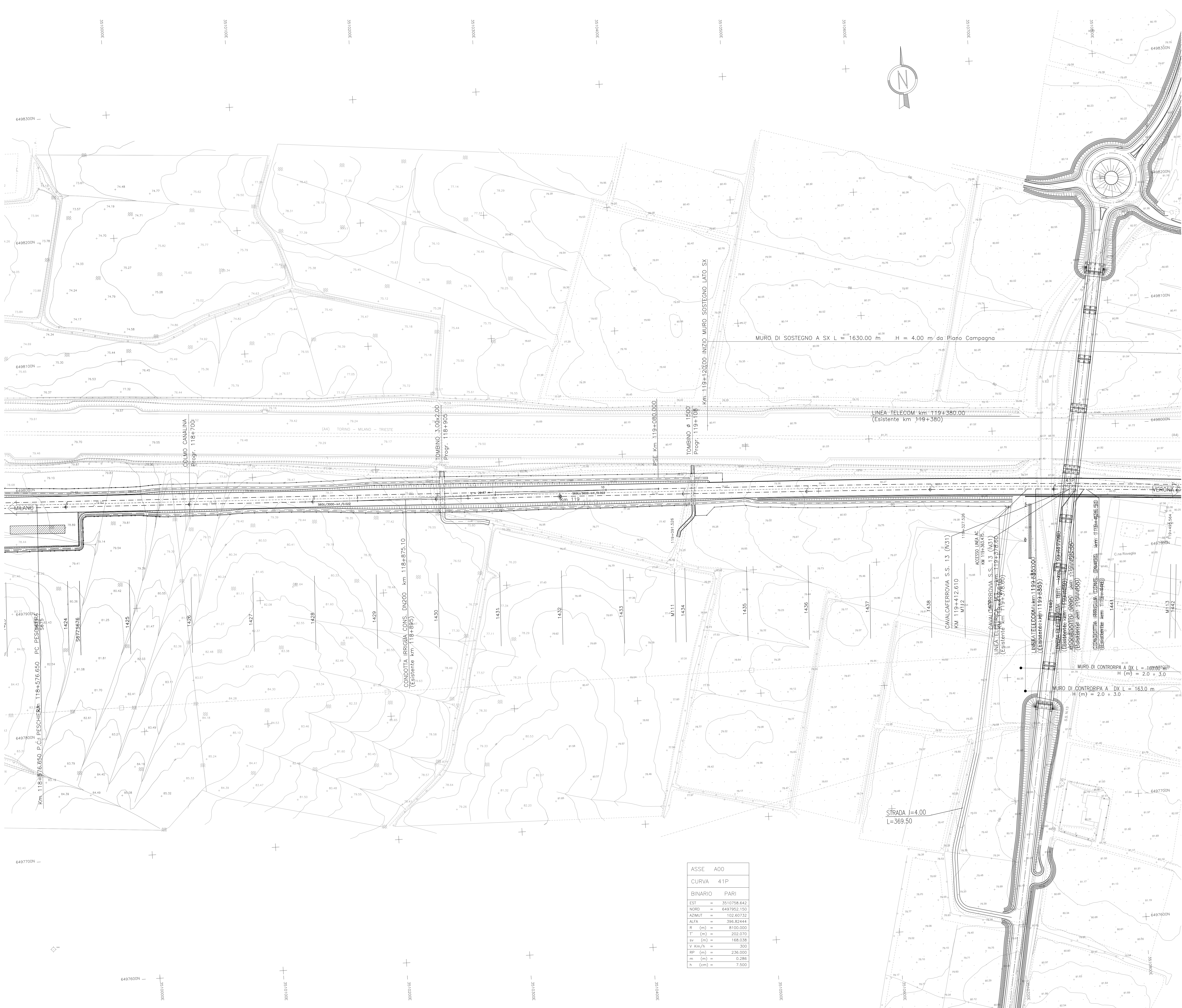
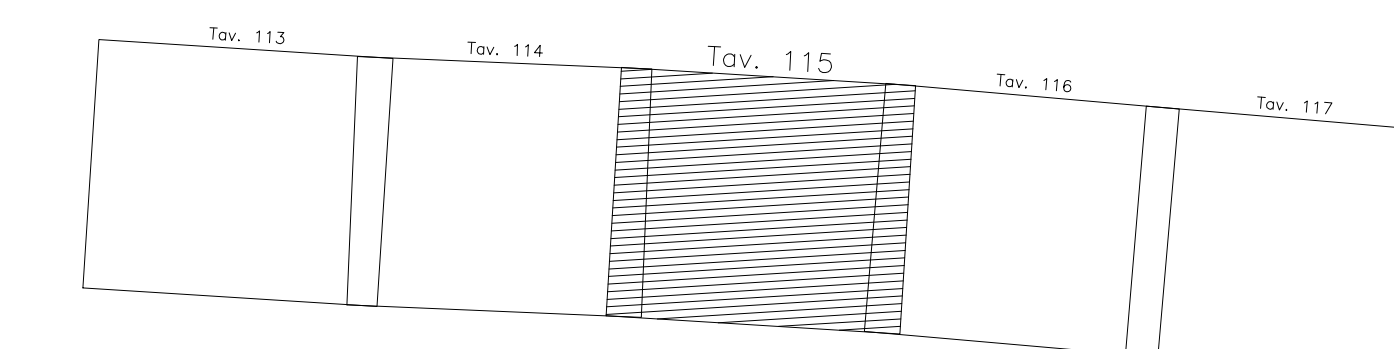
NOTE GENERALI

LEGENDA

- CHILOMETRICA
- ETTOMETRICA
- TANGENTE PRIMITIVA
- QUOTA TERRENO
- CANCELLO D'ACCESSO ALLA PISTA DI SERVIZIO
- RECINZIONE PISTA DI SERVIZIO
- PIAZZOLA D'INVERSIONE
- VERTICE TRACCIAMENTO PLANIMETRICO
- VIABILITA' D'ACCESSO AI PIAZZALI TECNOLOGICI
- CANALINA DI SMALTIMENTO ACQUE DI PIATTAFORMA
- SEZIONI TRASVERSALI
- PARAMETRATURA CARTOGRAFICA
- DEVIAZIONE IDRAULICA
- FOSSO RIVESTITO AD "U" IN CLS
- PRESIDIO DI SICUREZZA AREA INTERCLUSA
- PRESIDIO DI SICUREZZA AREA INTERCLUSA TRATTO DI PRESIDIO DA DEFINIRE IN SECONDA FASE (PROGETTO DI DETTAGLIO E RISOLUZIONE VARCHI)
- PRESIDIO DI SICUREZZA AREA INTERCLUSA TRATTO DI PRESIDIO DA DEFINIRE IN SECONDA FASE PER LA COMPATIBILITA' CON IL PROGETTO INFRASTRUTTURALE A.C./I.C. (PROGETTO DI DETTAGLIO E RISOLUZIONE VARCHI)

CARATTERISTICHE DEI MATERIALI

QUADRO DI UNIONE



| ASSE | A00 |
|---------|---------------|
| CURVA | 41P |
| BINARIO | PARI |
| EST | = 3610798.642 |
| NORD | = 6497952.150 |
| AZMUT | = 102.60732 |
| ALFA | = 396.82444 |
| R (m) | = 8100.000 |
| T (m) | = 292.070 |
| sv (m) | = 168.035 |
| V km/h | = 300 |
| RP (m) | = 236.000 |
| rn (m) | = 0.286 |
| h (cm) | = 7.800 |

COMMITTENTE:

ALTA SOVRIGLIANZA:

GENERAL CONTRACTOR:

INFRASTRUTTURE FERROVIARIE STRATEGICHE DEFINITE DALLA LEGGE OBIETTIVO N. 443/01

LINEA A.V./A.C. TORINO - VENEZIA Tratta MILANO - VERONA

Lotto funzionale Brescia-Verona

PROGETTO DEFINITIVO

PLANIMETRIA LINEA A.C.
DA KM 118+624.970 A KM 119+424.970
TAVOLA N° 115

| Verificato | Data | Approvato | Data |
|------------|------|-----------|------|
| | | | |

| COMMESSA | LOTTO | FASE | ENTE | TIPO DOC. | OPERAZIONE | PROGR. | REV. | SCALA |
|----------|-------|------|------|-----------|------------|--------|------|--------|
| IN05 | 00 | D | E2 | P7 | F0001 | 115 | 1 | 1:1000 |

| Rev. | Data | Descrizione | Redatto | Data | Verificato | Data | Approvato | Data | Autore/Verificatore/Approvatore |
|------|----------|-------------------|---------|----------|------------|----------|-----------|----------|---------------------------------|
| 0 | 31/03/14 | EMISSIONE PER CDS | M.T. | 31/03/14 | GHELFI | 31/03/14 | LAZZARI | 31/03/14 | Cepav due |
| 1 | 01/07/14 | REVISIONE PER CDS | M.T. | 01/07/14 | LAZZARI | 01/07/14 | LAZZARI | 01/07/14 | Cepav due |
| 2 | | | | | | | | | |
| 3 | | | | | | | | | |