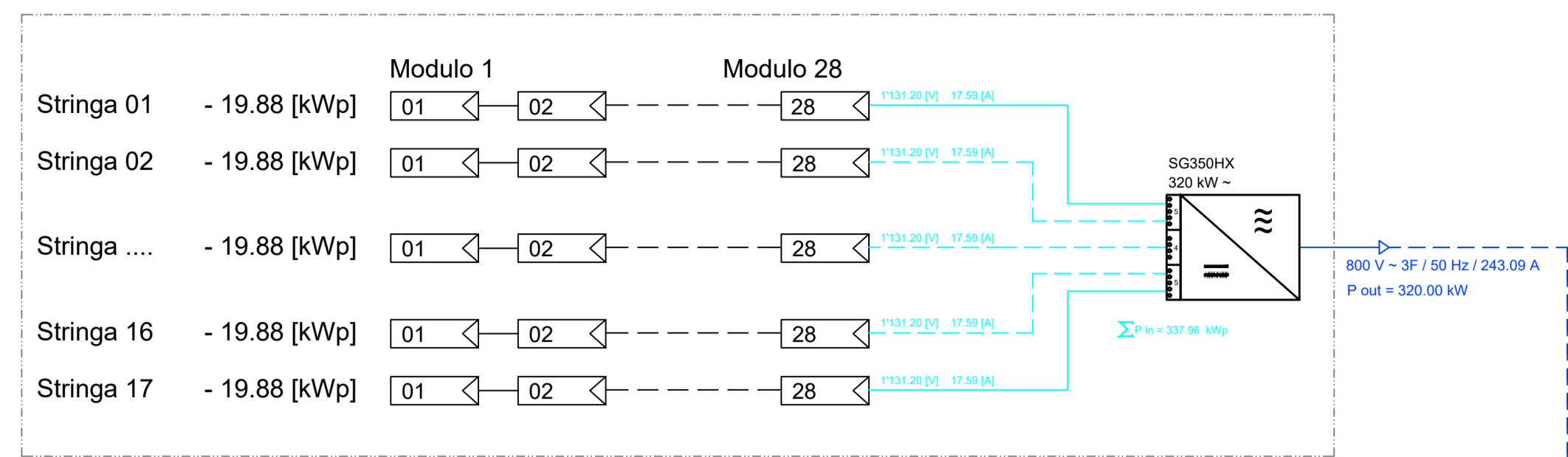


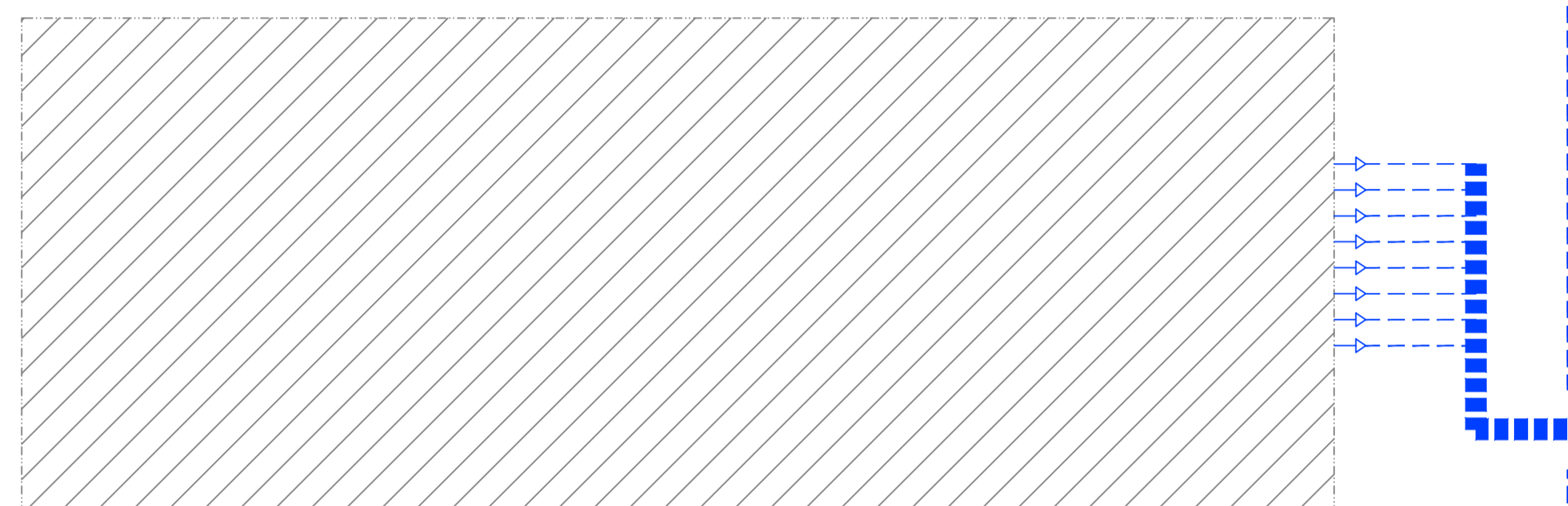
AREA: Axx

(TIPO I - 2.88 MW)

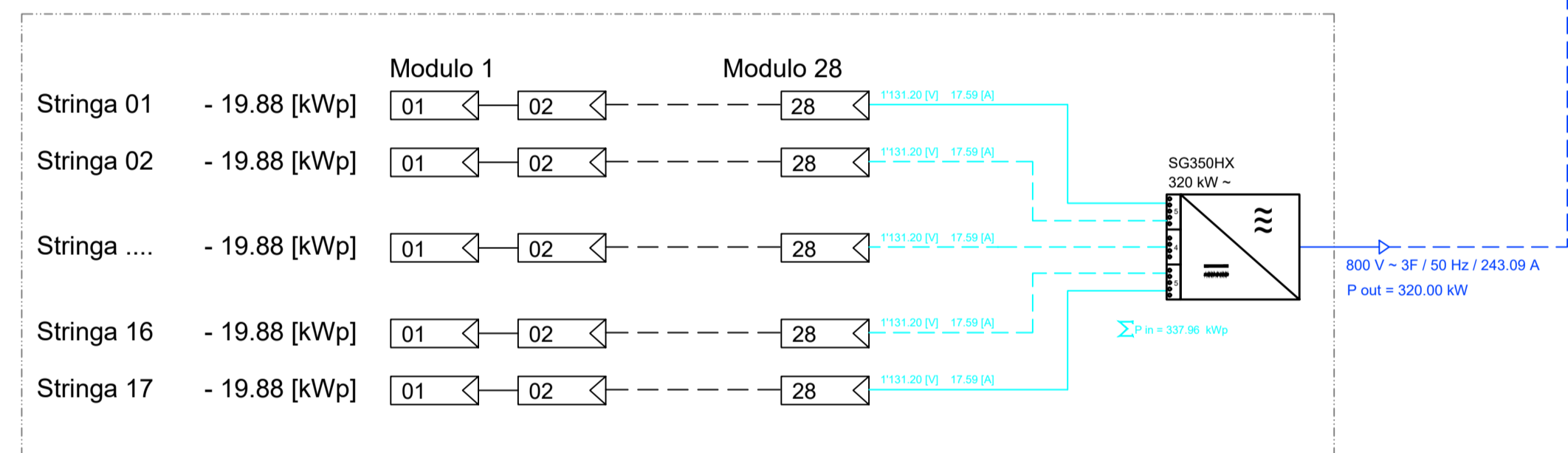
Zona: Axx.01



Zona: Axx.02 ..... Axx.08

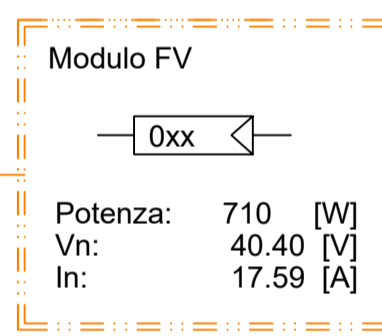
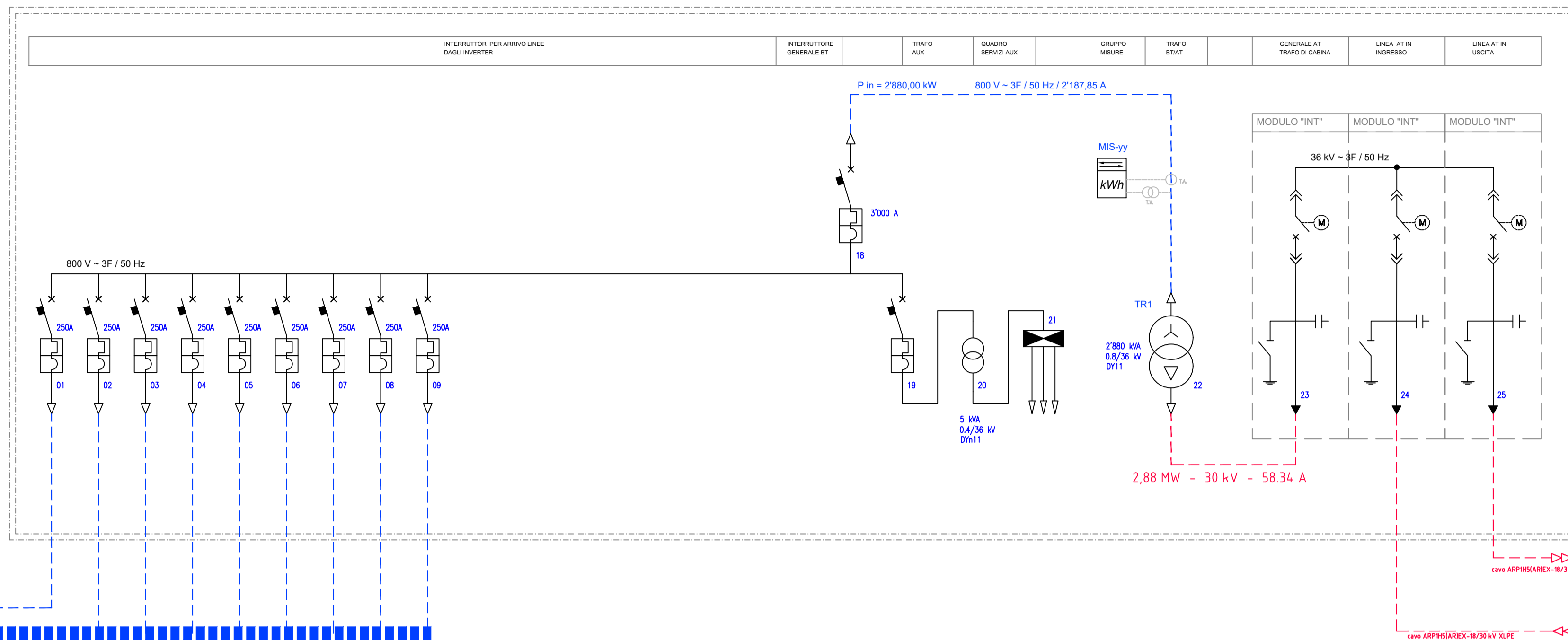


Zona: Axx.09



Etichettatura stringhe: S [Cabina].[Inverter].[Mpp].[Stringa] (Es.: S 20.17.03.04)

CABINA - TIPO I (2.88 MW)

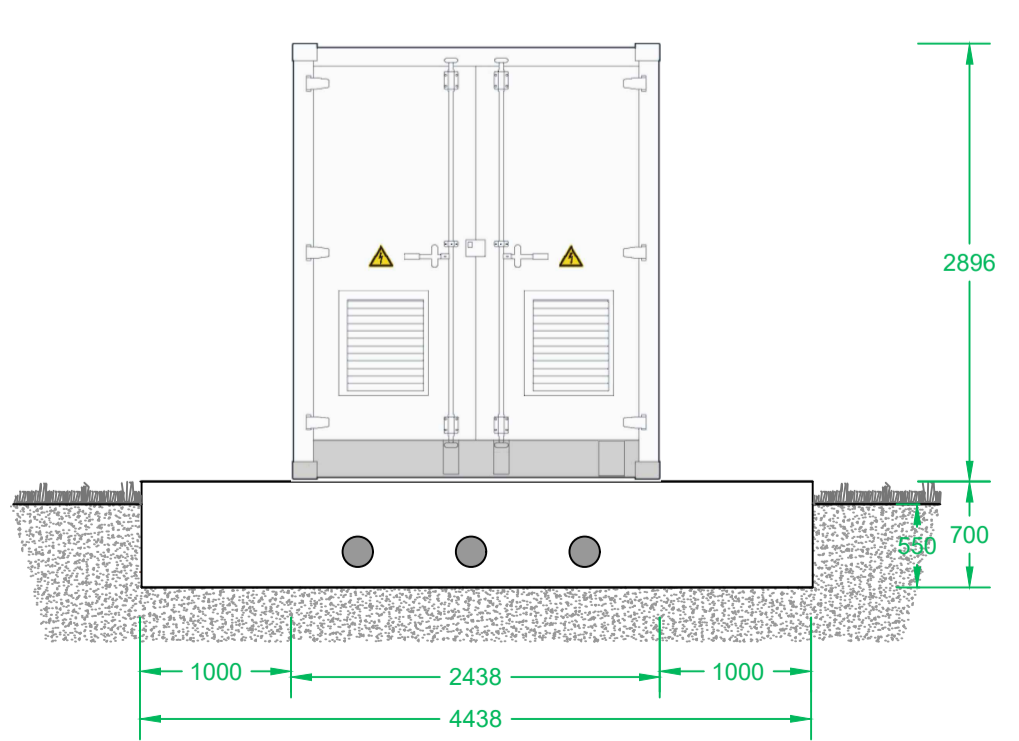
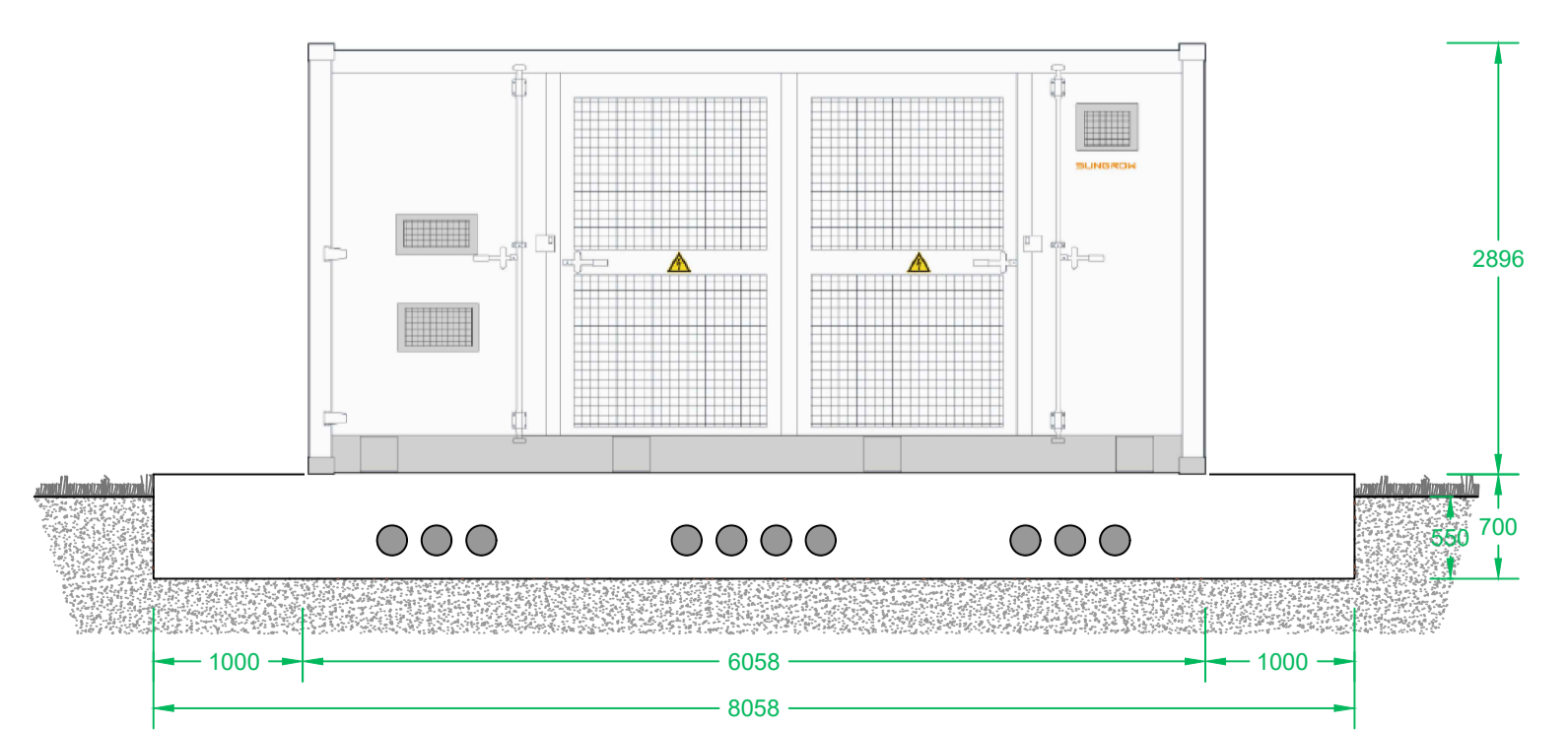
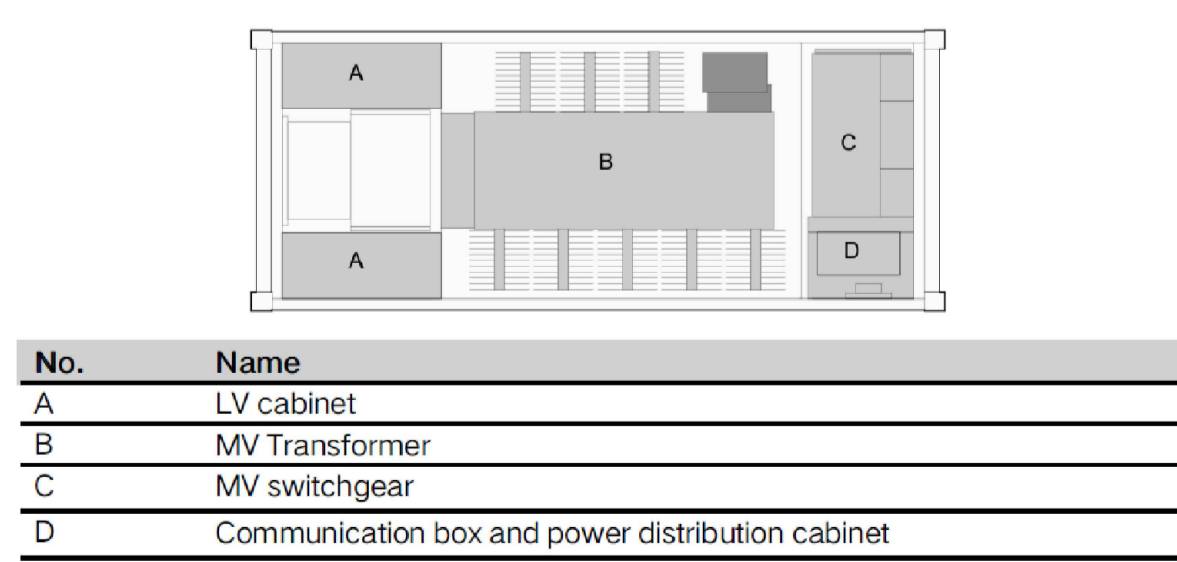


Descrizione	Quantità	Valore
... (table content continues with various components and their quantities)	...	...

CABINA DI RACCOLTA:  
Pianta.

Prospetto frontale

Prospetto laterale



Descrizione	Quantità	Valore
... (table content continues with various components and their quantities)	...	...

REV	DISEGNATO DA	DATA	VERIFICATO DA	DATA	APPROVATO DA	DATA
R00	Ing. S. Matta	22/11/2023	Innova Service S.r.l.	23/11/2023	SKI 40 S.r.l.	

SCALA	SEDE PROGETTO	FORMATO
----	CAGLIARI	A0

DATA	TIPO DI EMISSIONE
Novembre 2023	Prima Emissione

Proponente - Sviluppo progetto FV:  
SKI 40 S.r.l.  
Via Caradosso n. 9 - Milano (MI)  
P.IVA 11584400961

Studio di progettazione:  
LA SIA S.p.A.  
Viale L. Schiavonetti, 28600173-Roma (RM)  
P.IVA 08207411003

PROGETTO

Progetto Definitivo per la realizzazione di un impianto agrivoltaico denominato "Mogoro Agrisolare" della potenza di picco di 65.902,20 kW + BESS, ubicato nel comune di Mogoro (OR), e relative opere di connessione alla RTN

TITOLO ELABORATO

**SCHEMA ELETTRICO UNIFILARE  
CABINA DI RACCOLTA DI AREA - TIPO I**

Coordinamento Progettisti:

INNOVA SERVICE S.r.l.  
Via Santa Margherita, 4 - 09124 Cagliari (CA)  
P.IVA 03379940921  
PEC: innovaserviceca@pec.it

GRUPPO DI LAVORO

per INNOVA SERVICE S.r.l.  
Giorgio Roberto Porpiglia - Architetto  
Silvio Matta - Ingegnere Elettrico  
Aurora Melis - Geometra

per LA SIA S.p.A.  
Riccardo Sacconi - Ingegnere Civile  
Antonio Dedoni - Ingegnere Idraulico  
Alberto Mossa - Archeologo  
Simone Manconi - Geologo  
Franco Milto - Agronomo  
Francesco Paolo Pinchera - Biologo  
Rita Bosi - Agronomo

NOME ELABORATO	REV
TAV_EL_01_UNIF_03	R00