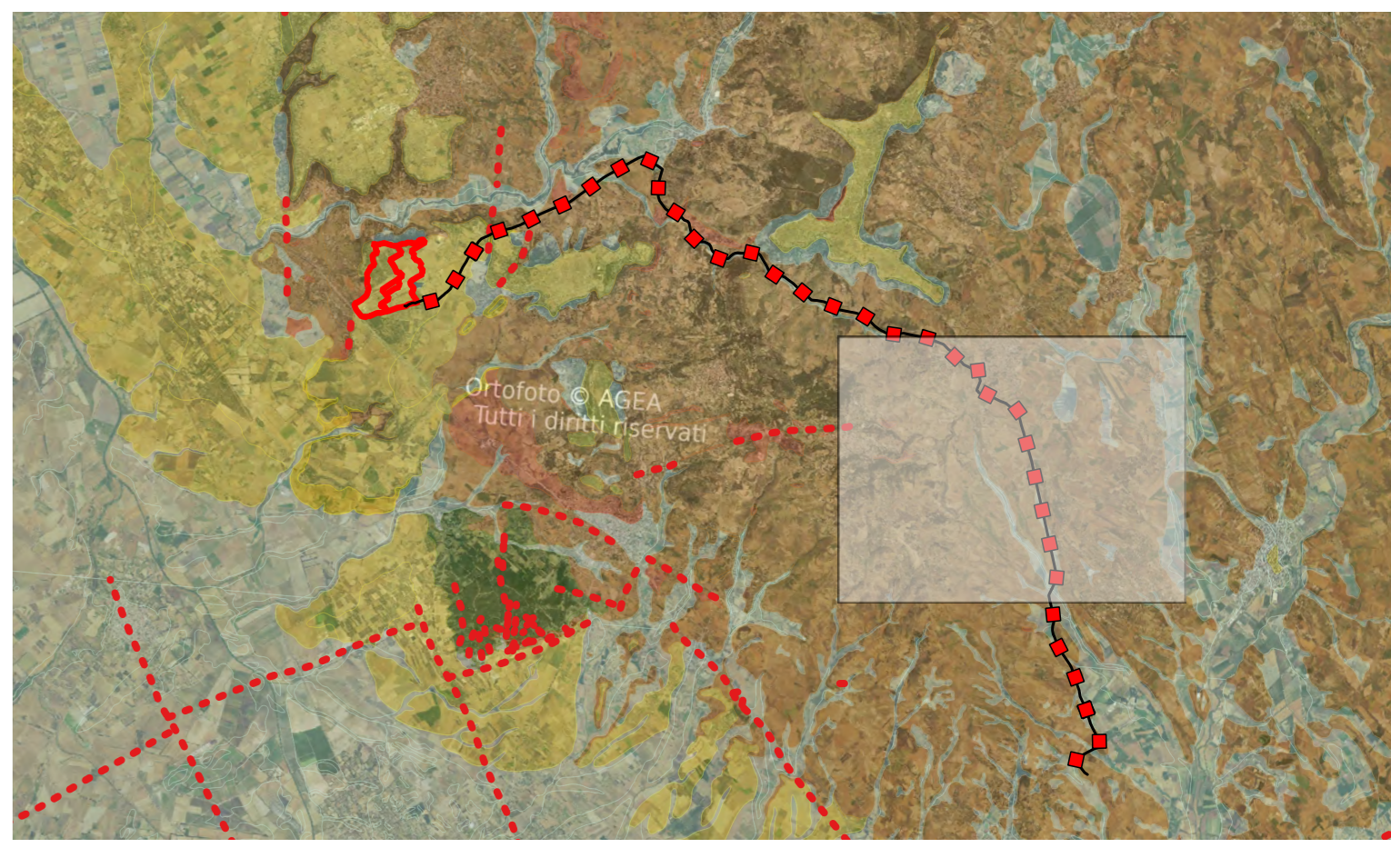


- Cavidotto
- Faglie presunte

Legenda carta geologica

- RML - FORMAZIONE DELLA MARMILLA. Marne siltose alternate a livelli arenacei da mediamenti grossolani a fini, talvolta con materiale vulcanico rimaneggiato. AQUITANIANO - BURDIGALIANO INF.
- a1a - Depositi di frana. Corpi di frana antichi. OLOCENE
- a - Depositi di versante. Detriti con clasti angolosi, talora parzialmente cementati. OLOCENE
- b - Depositi alluvionali. OLOCENE
- bn - Depositi alluvionali terrazzati. OLOCENE
- b2 - Coltri eluvio-colluviali. Detriti immersi in matrice fine, talora con intercalazioni di suoli più o meno evoluti, arricchiti in frazione organica. OLOCENE
- es - Depositi palustri. Limi ed argille limose talvolta ciottolose, fanghi torbosi con frammenti di molluschi. OLOCENE
- h1m - Depositi antropici. Discariche minerarie. OLOCENE
- BNS - UNITA' DI BRUNCU MOIS. Basalti, andesiti basaltiche ed andesiti da subafriche a fortemente porfiriche per fenocristalli di Pl, Cpx, Opx, Ol; in colate e cupole di ristagno principalmente di ambiente subacqueo (lave a pillows), localmente associate a livelli tufacei - Distretto Vulcanico di Ottana - OLOGOCENE-MIOCENE



SCALA	SEDE PROGETTO		FORMATO	
1:5000	CAGLIARI		A0	
REV.	DATA	REDATTO	VERIFICATO	APPROVATO
00	02/10/2023	Ing. R. Sacconi	Innova Service S.r.l.	SKI 40 S.r.l.
DATA	TIPO DI EMISSIONE			
02/10/2023	Prima Emissione			
Proponente - Sviluppo progetto FV:		Studio di progettazione:		
SKI 40 S.r.l. Via Caradesso n. 9 - Milano (MI) P.IVA 11584400981		LA SIA S.p.A. Viale L. Schiavonetti, 28600173-Roma (RM) P.IVA 09207411000		
Statkraft		LASIA		
PROGETTO				
Progetto Definitivo per la realizzazione di un impianto agrivoltaco denominato "Mogoro Agrivoltaco" della potenza di picco di 66.902,20 kW • BESS, ubicato nel comune di Mogoro (OR), e relative opere di connessione alla RTN				
TITOLO ELABORATO				
CARTA GEOLOGICA – OPERE DI CONNESSIONE				
Coordinamento Progettisti:				
INNOVA SERVICE S.r.l. Via Santa Margherita, 4 - 09124 Cagliari (CA) P.IVA 0337940921 PEC: innovaservice@pec.it				
GRUPPO DI LAVORO: per INNOVA SERVICE S.r.l. Giorgio Roberto Porriglia - Architetto Silvio Matta - Ingegnere Elettrico Aurora Melis - Geometra		per LA SIA S.p.A. Riccardo Sacconi - Ingegnere Civile Antonio Dedoni - Ingegnere Idraulico Alberto Massa - Architetto Simone Manconi - Geologo Franco Milillo - Agronomo Francesco Paolo Pinchera - Biologo Rita Bossi - Agronomo		
NOME ELABORATO				REV
TAV_GEN_09 – GEO_CAV_2				00