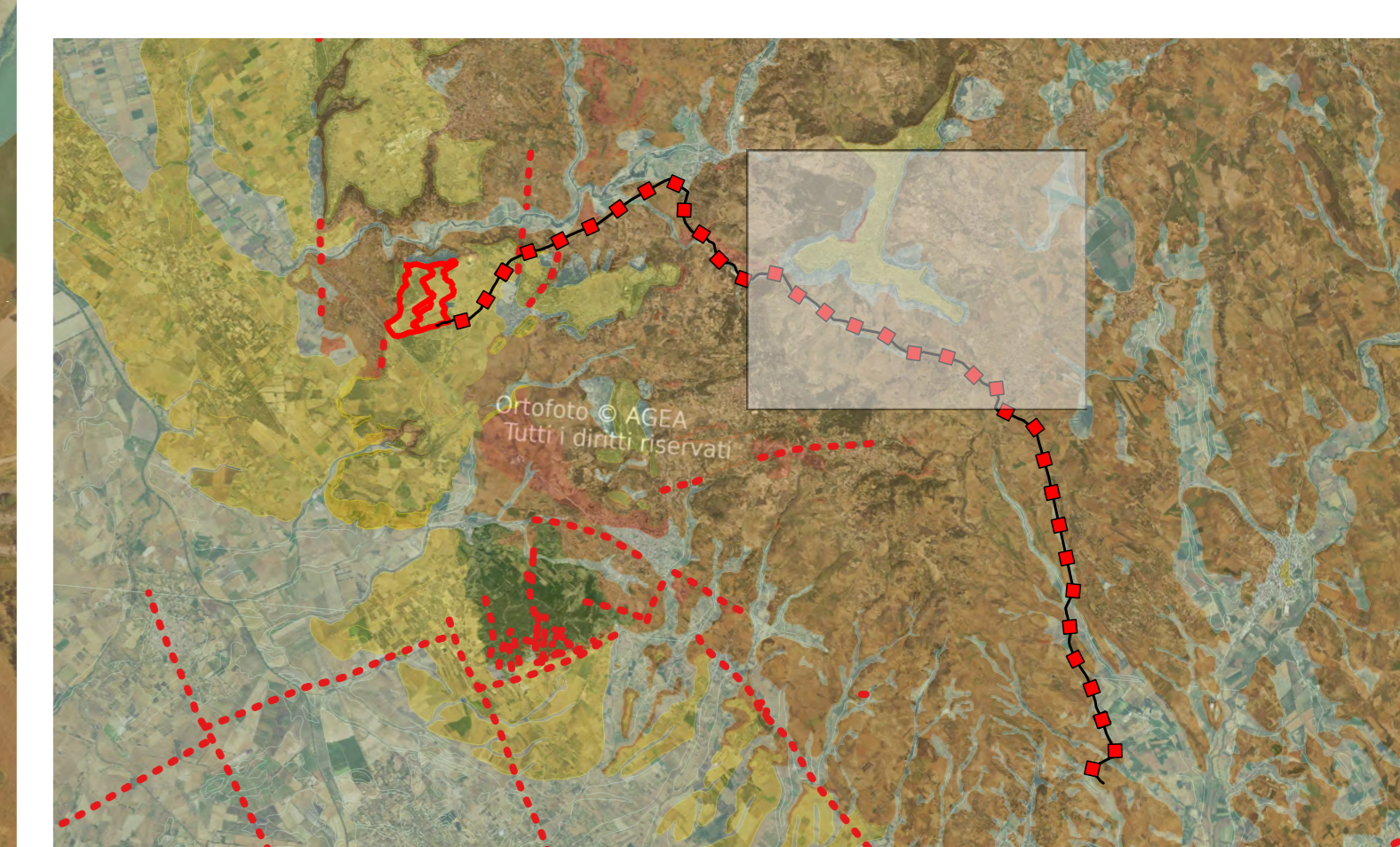


— Cavidotto

Legenda carta geologica

- RML - FORMAZIONE DELLA MARMILLA. Marne siltose alternate a livelli arenacei da mediamenti grossolani a fini, talvolta con materiale vulcanico rimaneggiato. AQUITANIANO - BURDIGALIANO INF.
- a1a - Depositi di frana. Corpi di frana antichi. OLOCENE
- a - Depositi di versante. Detriti con clasti angolosi, talora parzialmente cementati. OLOCENE
- b - Depositi alluvionali. OLOCENE
- bn - Depositi alluvionali terrazzati. OLOCENE
- b2 - Coltri eluvio-colluviali. Detriti immersi in matrice fine, talora con intercalazioni di suoli più o meno evoluti, arricchiti in frazione organica. OLOCENE
- e5 - Depositi palustri. Limi ed argille limose talvolta ciottolose, fanghi torbosi con frammenti di molluschi. OLOCENE
- h1m - Depositi antropici. Discariche minerarie. OLOCENE

- BNS - UNITA' DI BRUNCU MOIS. Basalti, andesiti basaltiche ed andesiti da subafriaca a fortemente porfiriche per fenocristalli di Pl, Cpx, Opx, Ol, in colate e cupole di ristagno principalmente di ambiente subacqueo (lave a pillows), localmente associate a livelli tuftici - Distretto Vulcanico di Ottana - OLOGOCENE-MIOCENE
- UCU - UNITA' DI CUCCURU ASPRUI. Basalti subalcali generalmente ipocristallini da afriaci a porfirici per fenocristalli di Pl, Opx, Cpx, Ol, in colate. Basalti da alcalini a transizionali, generalmente olcristallini, da subafriaci a porfirici per fenocristalli - Apparato vulcanico del Monte Arci



SCALA	SEDE PROGETTO	FORMATO	
1:5000	CAGLIARI	A0	
REV.	DATA	REDATTO	VERIFICATO
	02/10/2023	Ing. R. Sacconi	Innova Service S.r.l.
			SKI 40 S.r.l.
DATA	TIPO DI EMISSIONE		
02/10/2023	Prima Emissione		
Proponente - Sviluppo progetto FV:		Studio di progettazione:	
SKI 40 S.r.l. Via Caradesso n. 9 - Milano (MI) P.IVA 0337940921		LA SIA S.p.A. Viale L. Schiavonetti, 28600173-Roma (RM) P.IVA 0207411903	
PROGETTO			
Progetto Definitivo per la realizzazione di un impianto agrivoltico denominato "Mogoro Agrivoltare" della potenza di picco di 66.902,20 kW • BESS, ubicato nel comune di Mogoro (OR), e relative opere di connessione alla RTN			
TITOLO ELABORATO			
CARTA GEOLOGICA – OPERE DI CONNESSIONE			
COORDINAMENTO PROGETTISTI:			
INNOVA SERVICE S.r.l. Via Santa Margherita, 4 - 09124 Cagliari (CA) P.IVA 0337940921 PEC: innovaserviceca@pec.it			
GRUPPO DI LAVORO: per INNOVA SERVICE S.r.l. Giorgio Roberto Porriglia - Architetto Silvio Matta - Ingegnere Elettrico Aurora Melis - Geometra		per LA SIA S.p.A. Riccardo Sacconi - Ingegnere Civile Antonio Dedoni - Ingegnere Idraulico Alberto Massa - Architetto Simone Manconi - Geologo Franco Milito - Agronomo Francesco Paolo Pinchera - Biologo Rita Bossi - Agronomo	
NOME ELABORATO			REV
TAV_GEN_09 – GEO_CAV_3			00