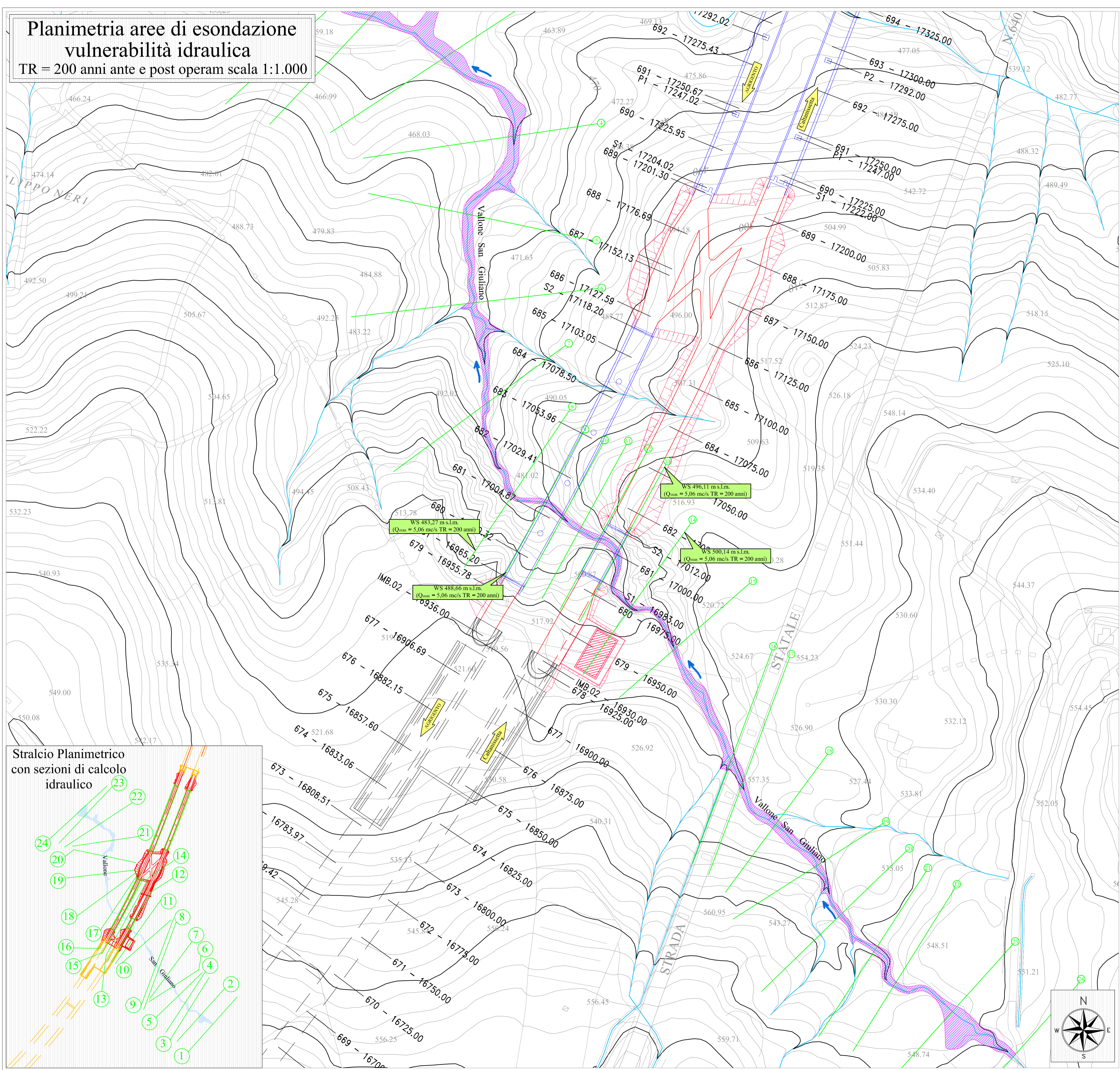
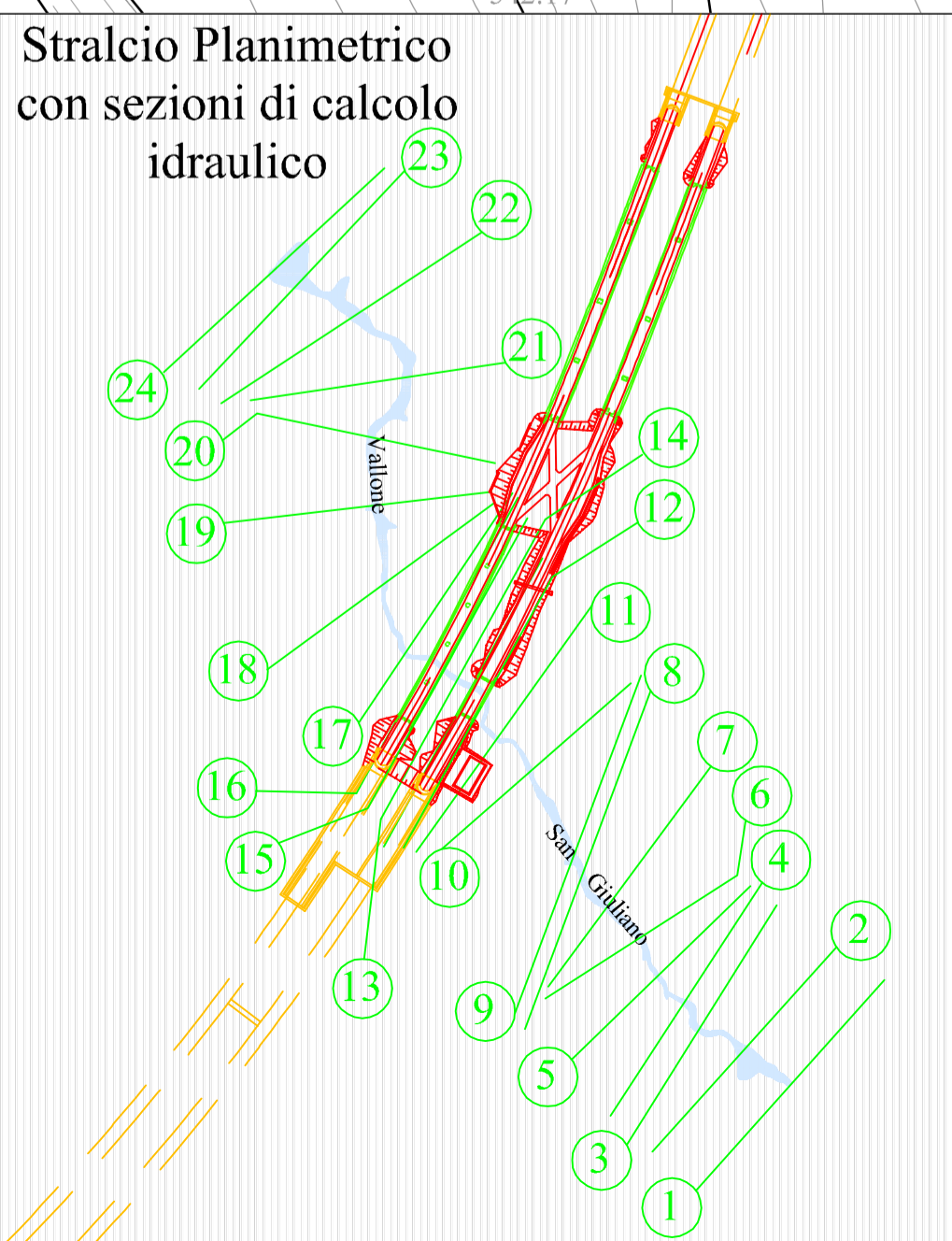


Planimetria aree di esondazione vulnerabilità idraulica
 TR = 200 anni ante e post operam scala 1:1.000



LEGENDA		Tracciato stradale in progetto
		Tracciato stradale in progetto su Viadotto
		Canale di magra
		Fascia golenale interessata dalla piena con Tempo di Ritorno TR = 200 anni - POST OPERAM
		Fascia golenale interessata dalla piena con Tempo di Ritorno TR = 200 anni - ANTE OPERAM
		Sezione di calcolo verifica idraulica
		Quota livello di massima piena (m.s.m.)
		Portata al colmo di piena (mc/s)
	Tempo di ritorno (anni)	





ANAS S.p.A.
 Direzione Centrale Programmazione Progettazione

**CORRIDOIO PLURIMODALE TIRRENICO-NORD EUROPA
 ITINERARIO AGRIGENTO - CALTANISSETTA-A19
 S.S. N° 640 "DI PORTO EMPEDOCLE"
 AMMODERNAMENTO E ADEGUAMENTO ALLA CAT. B DEL D.M. 5.11.2001
 Dal km 44+000 allo svincolo con IA19**

PROGETTO DEFINITIVO E STUDIO DI IMPATTO AMBIENTALE

GRUPPO DI PROGETTAZIONE		I RESPONSABILI DI PROGETTO	
ATI: TECHNITAL s.p.a. (mandataria) S.I.S. Studio di Ingegneria Stradale s.r.l. DELTA Ingegneria s.r.l. INFRATEC s.r.l Consulting Engineering PROGIN s.p.a.		Dott. Ing. M. Raccosta Ordine Ing. Verona n° A1665 Prof. Ing. A. Bevilacqua Ordine Ing. Padova n° 4058 Dott. Ing. M. Carfino Ordine Ing. Agrigento n° A628 Dott. Ing. N. Troccoli Ordine Ing. Potenza n° 836 Dott. Ing. S. Esposito Ordine Ing. Roma n° 20837	
VISTO: IL RESPONSABILE DEL PROCEDIMENTO		VISTO: IL RESPONSABILE DEL SERVIZIO PROGETTAZIONE	
Dott. Ing. Massimiliano Fidenzi		Dott. Ing. Antonio Valente	
DATA		PROTOCOLLO	
STUDIO DI IMPATTO AMBIENTALE AMBIENTE IDRICO Vallone San Giuliano - Viadotto San Giuliano			
Planimetria aree di esondazione - Vulnerabilità idraulica TR=200 anni ante e post operam			
CODICE PROGETTO	NOME FILE	REVISIONE	FOGLIO
LO407B D 0501	ID01-IDR-PV04.dwg		
CODICE ELAB.	T01ID01IDR/PV04		
D			
C			
B	REVISIONE a seguito istruttoria ANAS 19/03/07	Aprile 2007	F. R. letto F. Arciuli C. Marro
A	EMISSIONE	Ottobre 2006	F. R. letto F. Arciuli C. Marro
REV.	DESCRIZIONE	DATA	VERIFICATO RISP. TECNICO CONPROLATO RISP. OTIMIZZAZIONE APPROVATO RISP. DI SETTORE