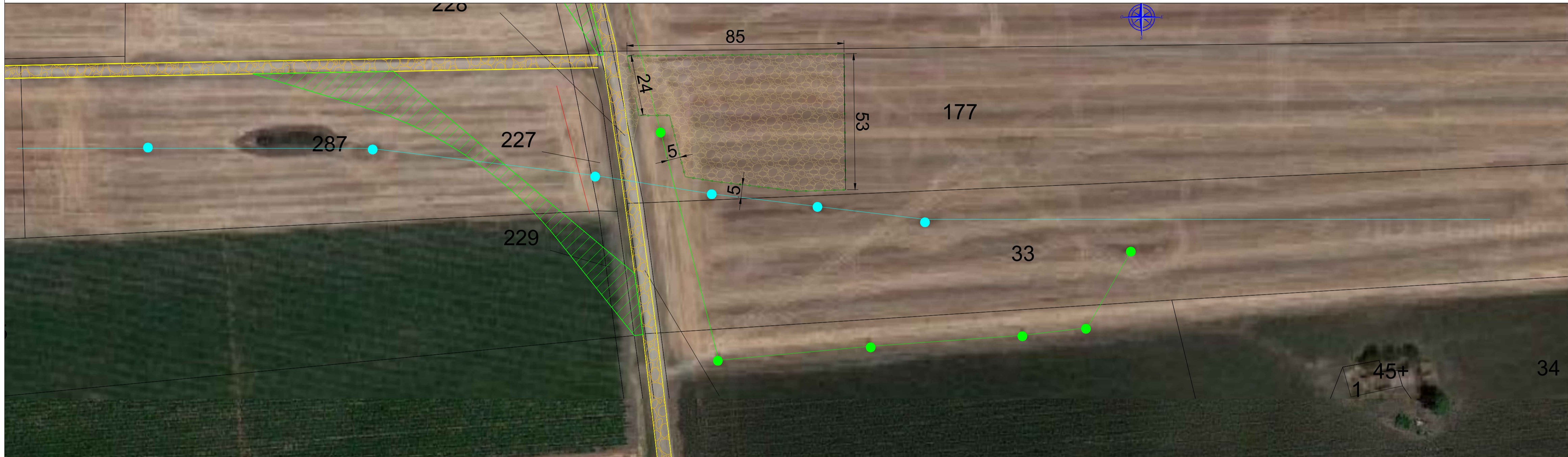
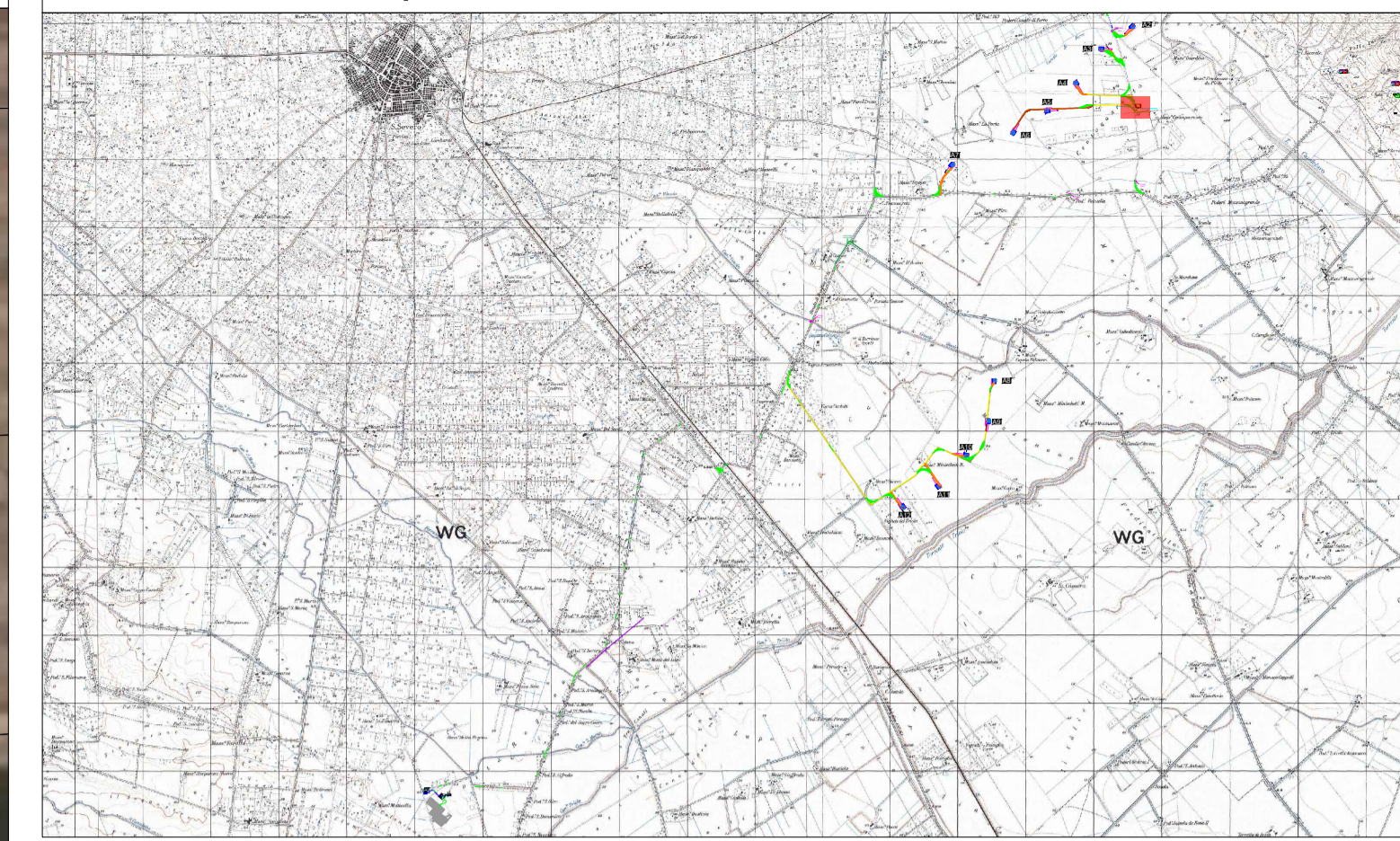


Inquadramento planimetria area base Logistica di cantiere su base catastale - Scala 1:1000



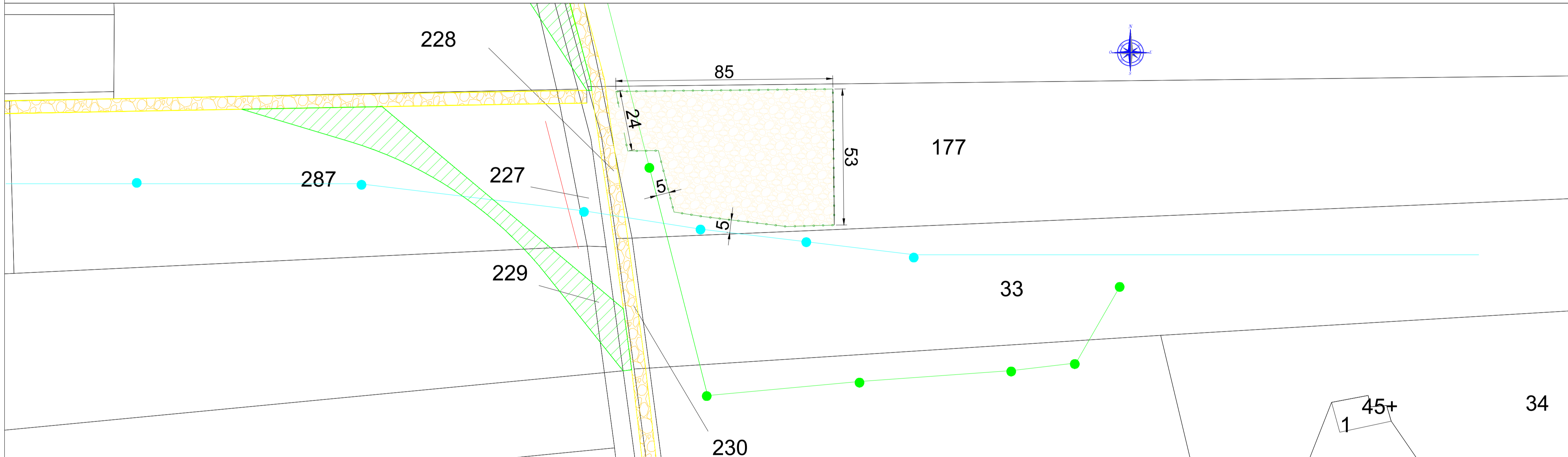
Inquadramento chiave su base IGM



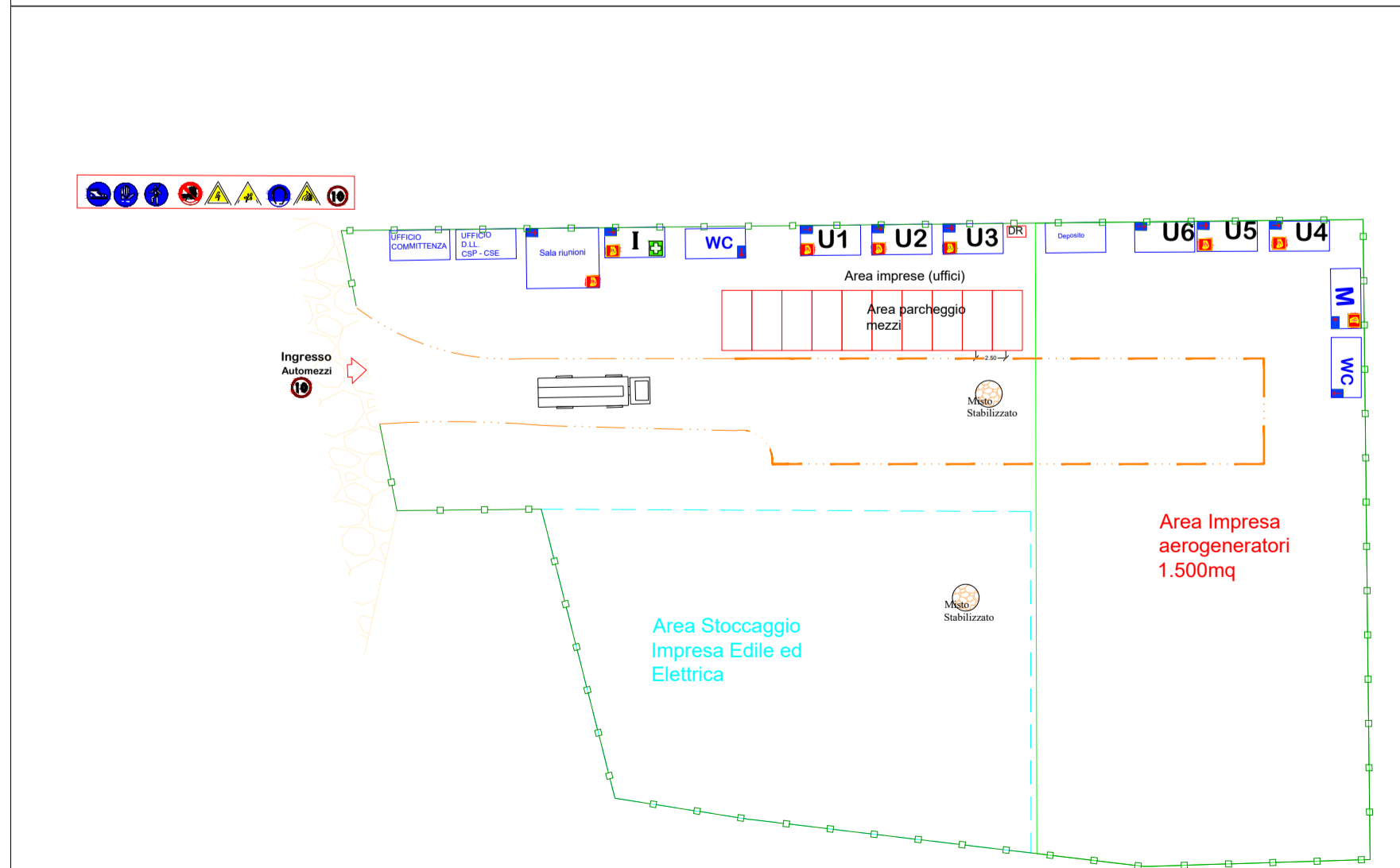
Legenda

- Palo MT
- Linea aerea MT esistente
- Palo BT
- Linea aerea BT esistente
- Misto stabilizzato

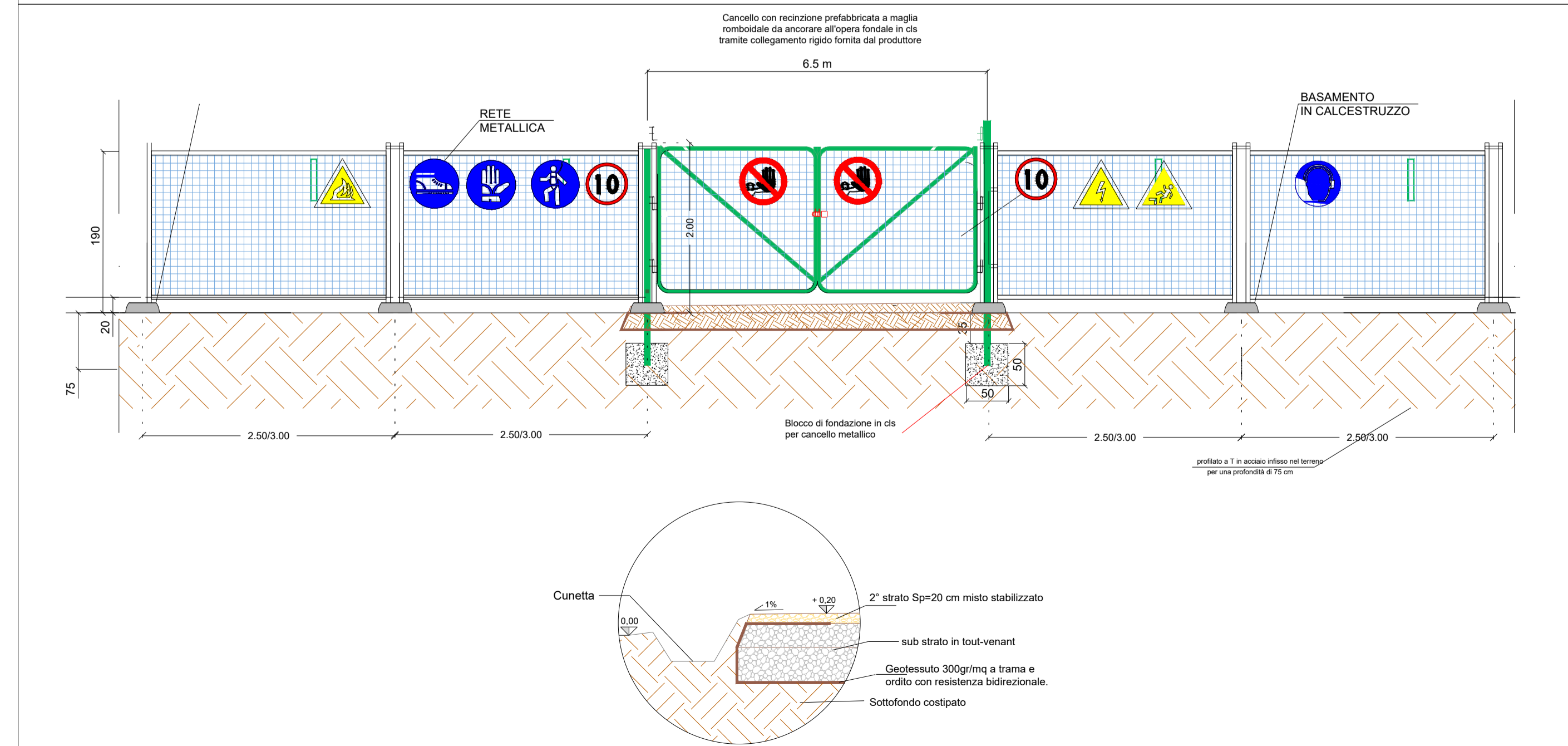
Inquadramento planimetria area base Logistica di cantiere su base catastale - Scala 1:1000



Planimetria campo base di cantiere* - Scala 1:500



Tipico recinzione di cantiere - Scala 1:50



* Considerare il n. container, baraccamenti, servizi e segnaletica come da indicazioni fornite dal Coordinatore sulla sicurezza

REGIONE PUGLIA
 PROVINCIA di FOGGIA
 COMUNE di San Severo

RWE RWE Renewables Italia S.r.l.
 Via Andrea Doria, 41/G
 00192 Roma
 P.IVA 06400370968

PROGETTAZIONE ESECUTIVA
 ELETTRICA - OPERE DI UTENZA

STUDIO INGEGNERIA ELETTRICA
 MEZZINA dott. ing. Antonio
 Via Tiberio Solis n.128 | 71016 San Severo (FG)
 Tel. 0882.228072 | Fax 0882.243851
 e-mail: info@studomezzina.net | web: www.studomezzina.net

AIENOR
 IONET
 I.T.T. S.p.A. INGEGNERIA ELETTRICA

IMPIANTO EOLICO COSTITUITO DA N. 12 AEROGENERATORI LOCALIZZATO NEL COMUNE DI SAN SEVERO (FG)
AUTORIZZATO CON D.D nr. 159 DEL 30 GIUGNO 2023

OGGETTO
 Progetto Esecutivo

Nome Elaborato:
 Planimetria area base logistica cantiere

Descrizione Elaborato:
 Planimetria area base logistica cantiere

00	Luglio 2023	Emissione per progetto esecutivo	Ing. S. Costa	Ing. A. Mezzina	RWE Srl
Rev.	Data	Oggetto della revisione	Elaborazione	Verifica	Approvazione

Scala: Varie
 Formato: A1

Codice Elaborato **TAV.E09**