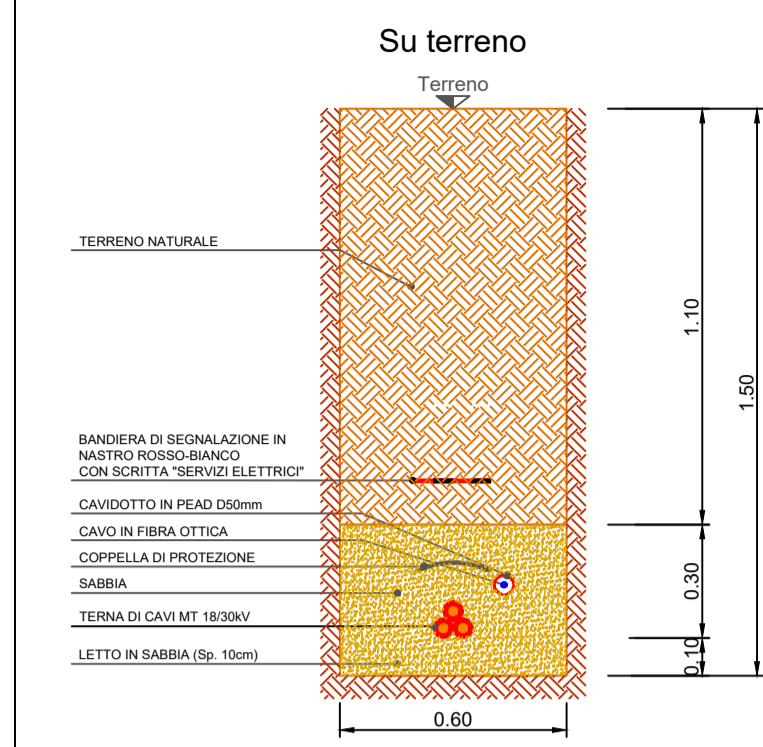


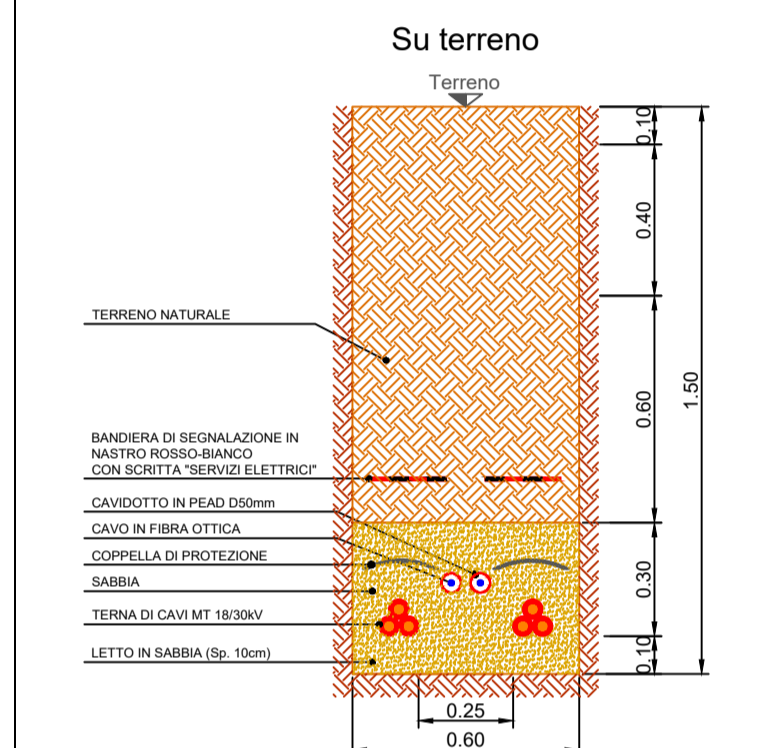
Planimetria del parco con percorso dei cavidotti, rete F.O. e sezioni di scavo - Quadro A - Scala 1:4.000

Tipologia A - Scavo a trincea su terreno - una terna



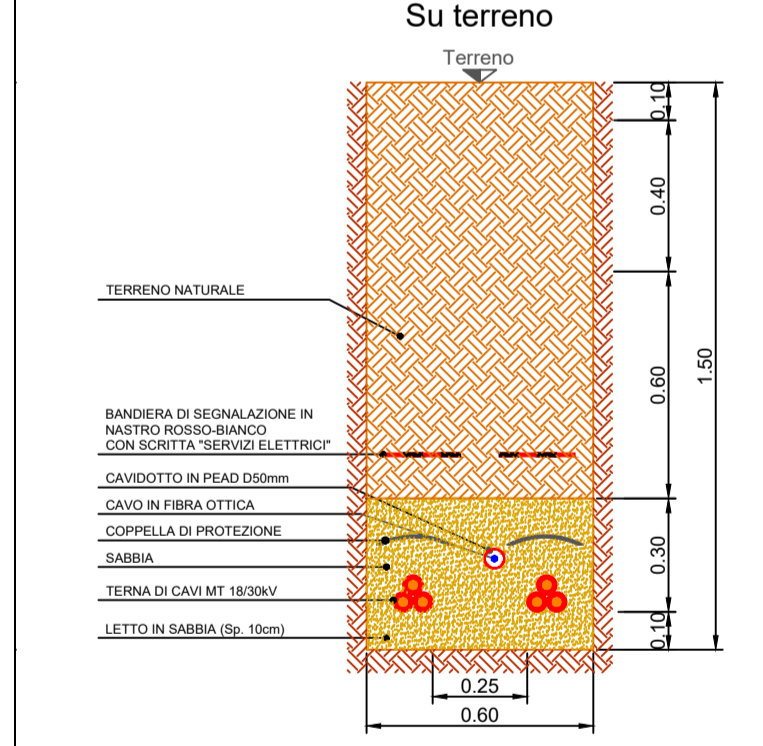
- Scavo ad una terna nei seguenti tratti:
- tratto A1-A0'
  - tratto A0'-A0''
  - tratto A0''-A0'''
  - tratto A4-A0'''

Tipologia B - Scavo a trincea su terreno - due terne

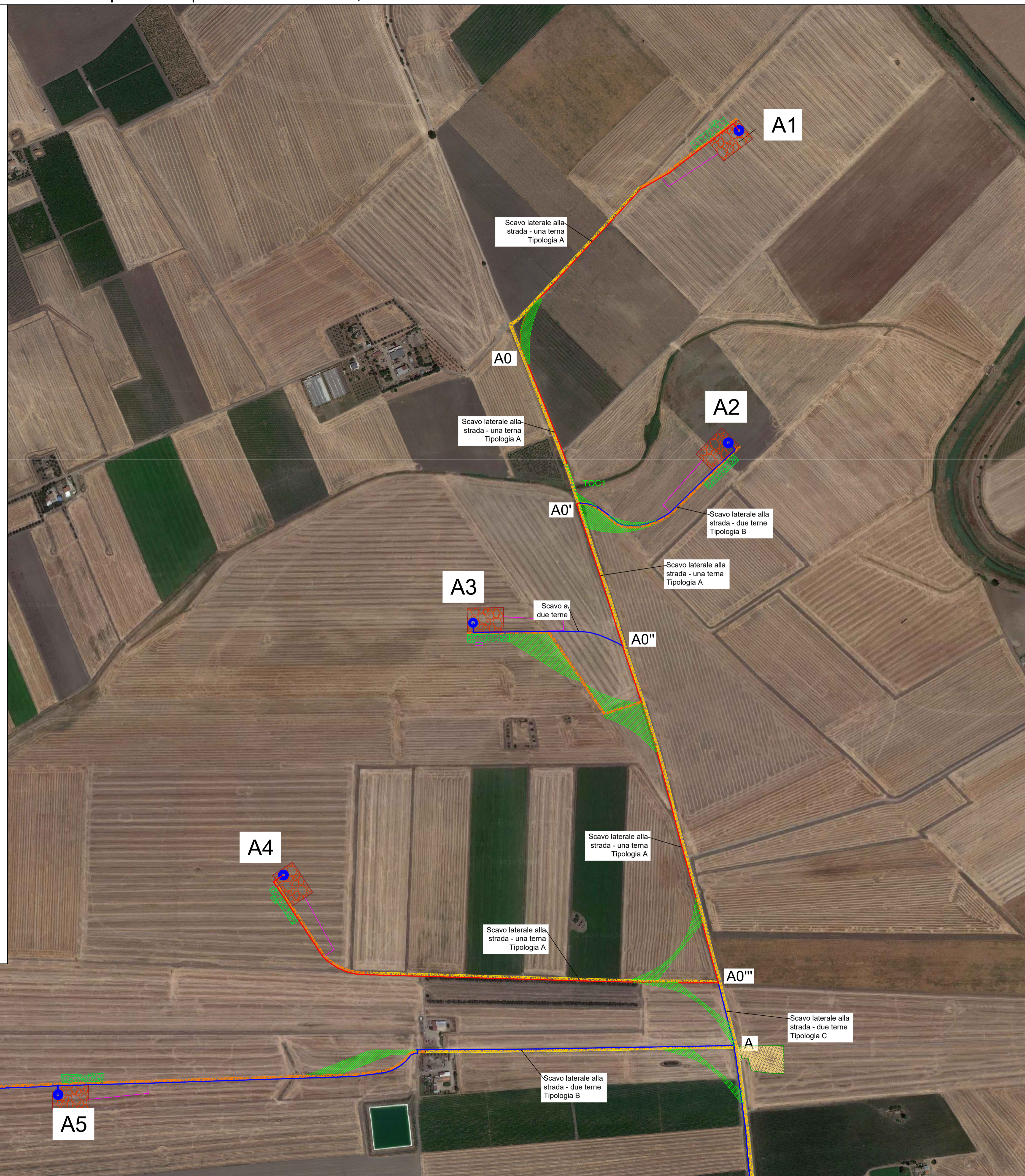


- Scavo a due terne nei seguenti tratti:
- tratto A2-A0'
  - tratto A3-A0''
  - tratto A6-A5
  - tratto A5-A

Tipologia C - Scavo a trincea su terreno - due terne



- Scavo a due terne nei seguenti tratti:
- tratto A0''-A0'''
  - tratto A0'''-A



LEGENDA

- Impronta fondazione degli aerogeneratori SIEMENS Gamesa - SG 145
- Aree di montaggio realizzate con fondazione in misto granulare di cava (Tout Venant) e strato carrabile in misto stabilizzato
- Strade di nuova realizzazione con pacchetto stradale in tout venant e strato carrabile in misto stabilizzato
- Strade esistenti da adeguare con pacchetto stradale in tout venant e strato carrabile in misto stabilizzato
- Allargamenti temporanei per transito mezzi eccezionali
- Aree Blades realizzate con terreno di riporto compatto per garantire adeguata portanza
- Aree di montaggio per il braccio gru
- Cavidotto interrato in MT 18/30 kV: Una Terna - Posa mediante scavo a trincea
- Cavidotto interrato in MT 18/30 kV: Due Terne - Posa mediante scavo a trincea
- Cavidotto interrato in MT 18/30 kV: Tre Terne - Posa mediante scavo a trincea
- Posa mediante la Trivellazione Orizzontale Controllata (T.O.C.)

REGIONE PUGLIA  
 PROVINCIA di FOGGIA  
 COMUNE di San Severo

**RWE** RWE Renewables Italia S.r.l.  
 Via Andrea Doria, 41/G  
 00192 Roma  
 P.IVA 06400370968

PROGETTAZIONE ESECUTIVA  
 ELETTRICA -  
 OPERE DI UTENZA

STUDIO INGEGNERIA ELETTRICA  
 MEZZINA dott. ing. Antonio  
 Via Tiberio Solis n.128 / 71016 San Severo (FG)  
 Tel. 0882.228072 | Fax 0882.243651  
 e-mail: info@studioamezzina.net | web: www.studioamezzina.net

**OPERA**

**IMPIANTO EOLICO COSTITUITO DA N. 12 AEROGENERATORI LOCALIZZATO NEL COMUNE DI SAN SEVERO (FG)**  
**AUTORIZZATO CON D.D nr. 159 DEL 30 GIUGNO 2023**

**OGGETTO**

**PROGETTO ESECUTIVO**

Nome Cliente:  
 Planimetria del parco con percorso dei cavidotti, rete F.O. e sezioni di scavo.

Descrizione Elaborato:  
 Planimetria del parco con percorso dei cavidotti, rete F.O. e sezioni di scavo - Quadro A

01	Settembre 2023	Emissione per progetto esecutivo	Ing. S. Costa	Ing. A. Mezzina	RWE Srl
00	Luglio 2023	Emissione per progetto esecutivo	Ing. S. Costa	Ing. A. Mezzina	RWE Srl
Rev.	Data	Oggetto della revisione	Elaborazione	Verifica	Approvazione
Scala: 1:4.000 Formato: A1		Codice Elaborato <b>TAV.E10.01</b>			