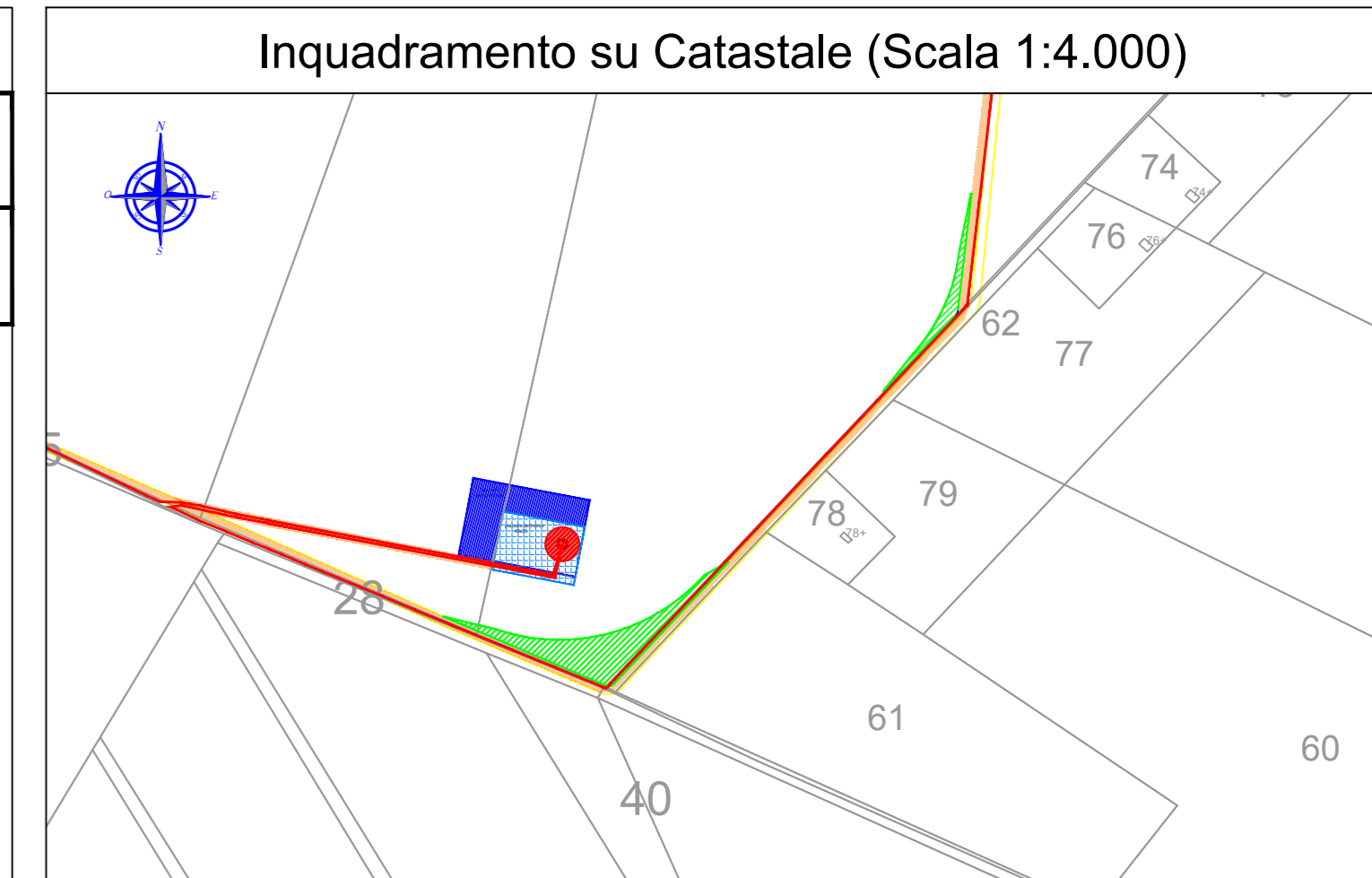
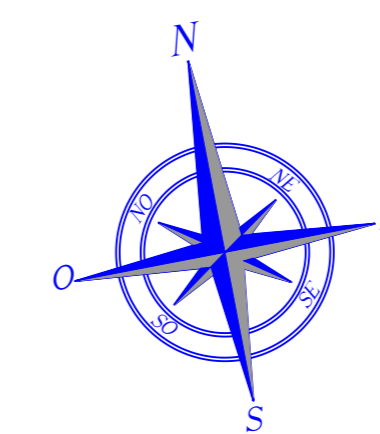


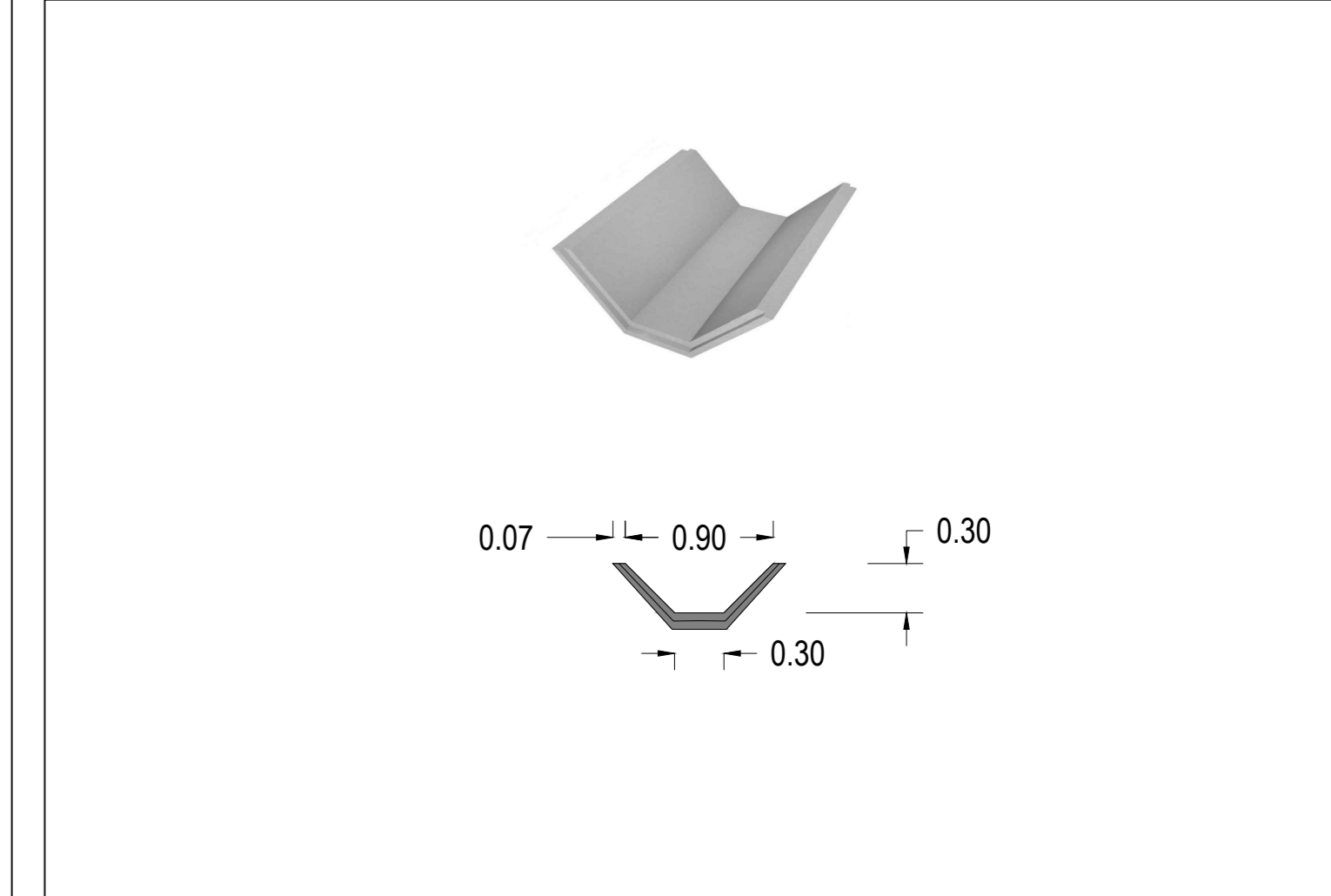
**COORDINATE CENTRO WTG
- SISTEMA UTM -**
X - 540072,9577
Y - 4609447,5282



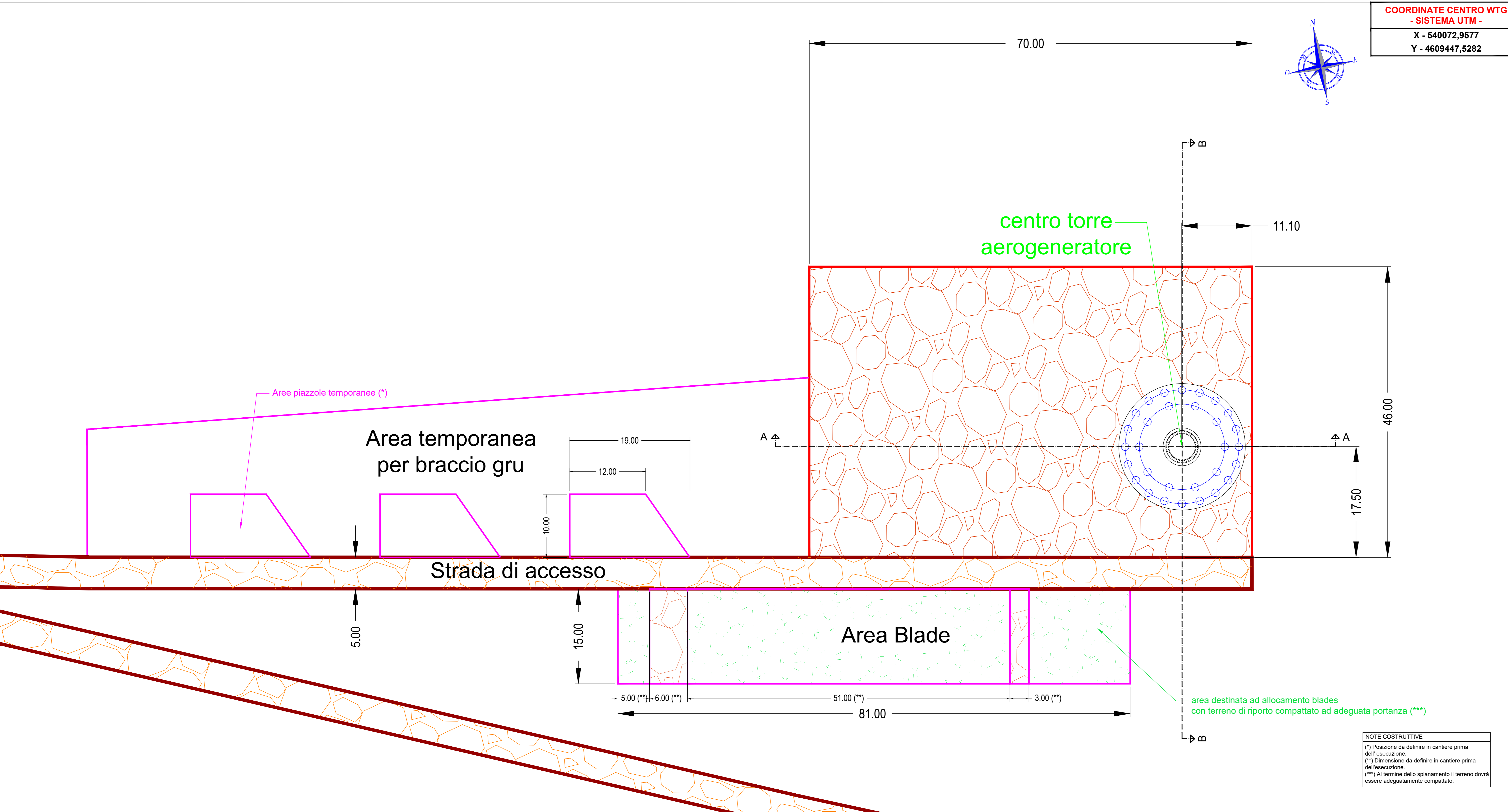
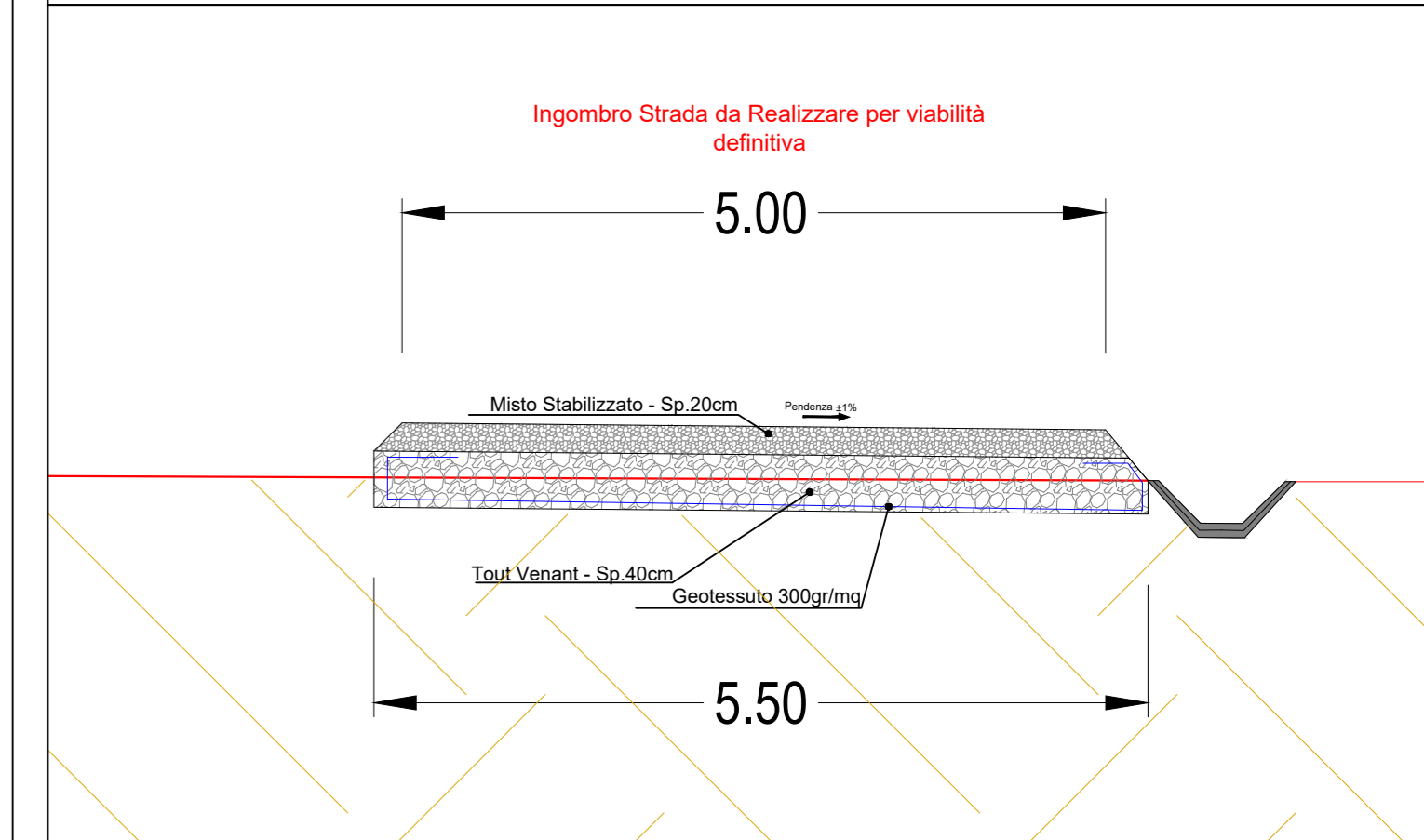
LEGENDA

- Aree di montaggio realizzate con fondazione stradale in misto granulare di cava (tout venant) e strato carrabile in misto stabilizzato
- Viabilità definitiva realizzata con pacchetto stradale in tout venant e misto stabilizzato
- Area destinata ad allorcamento blades con terreno di riporto compatto ad adeguata portanza
- Geotessuto 300gr/mq
- Piano di campagna
- Terreno di Riporto compatto

Particolare cunetta di scolo acque meteoriche (Scala 1: 25)

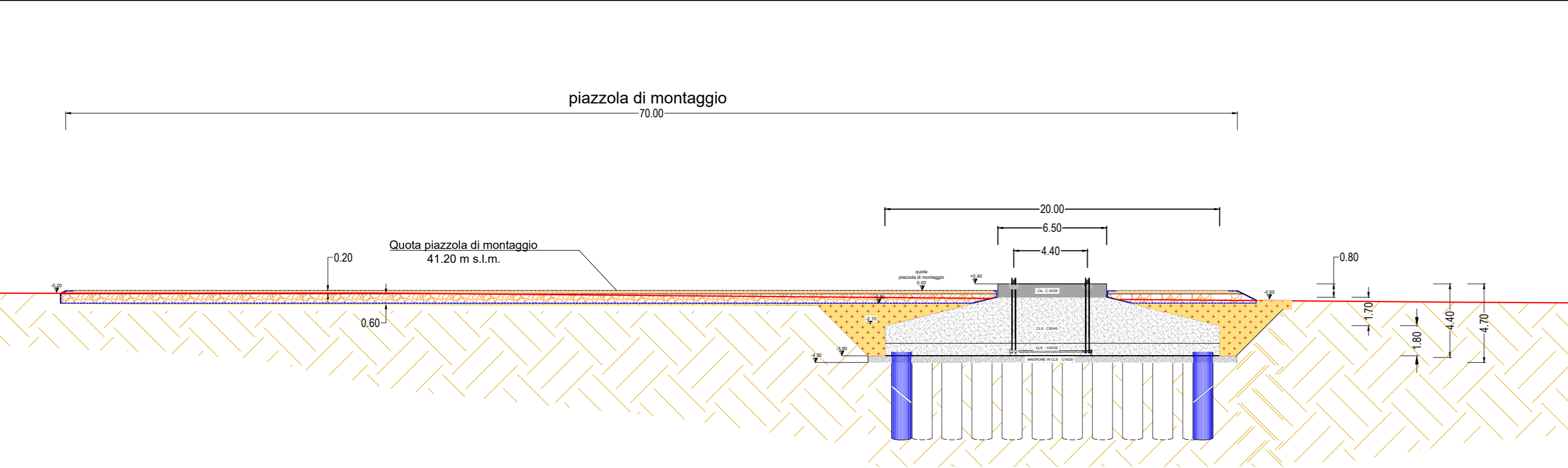


Particolare sezione stradale (Scala 1:50)

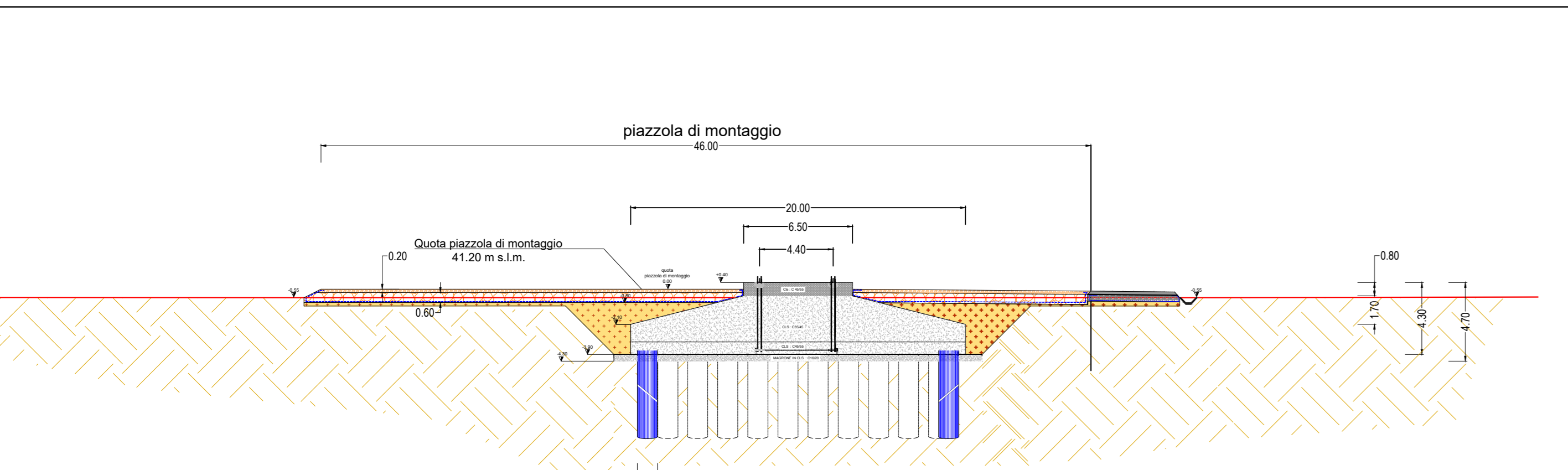


NOTE COSTRUTTIVE
(*) Posizione da definire in cantiere prima dell'esecuzione.
(**) Dimensione da definire in cantiere prima dell'esecuzione.
(***) Al termine dello spianamento il terreno dovrà essere adeguatamente compatto.

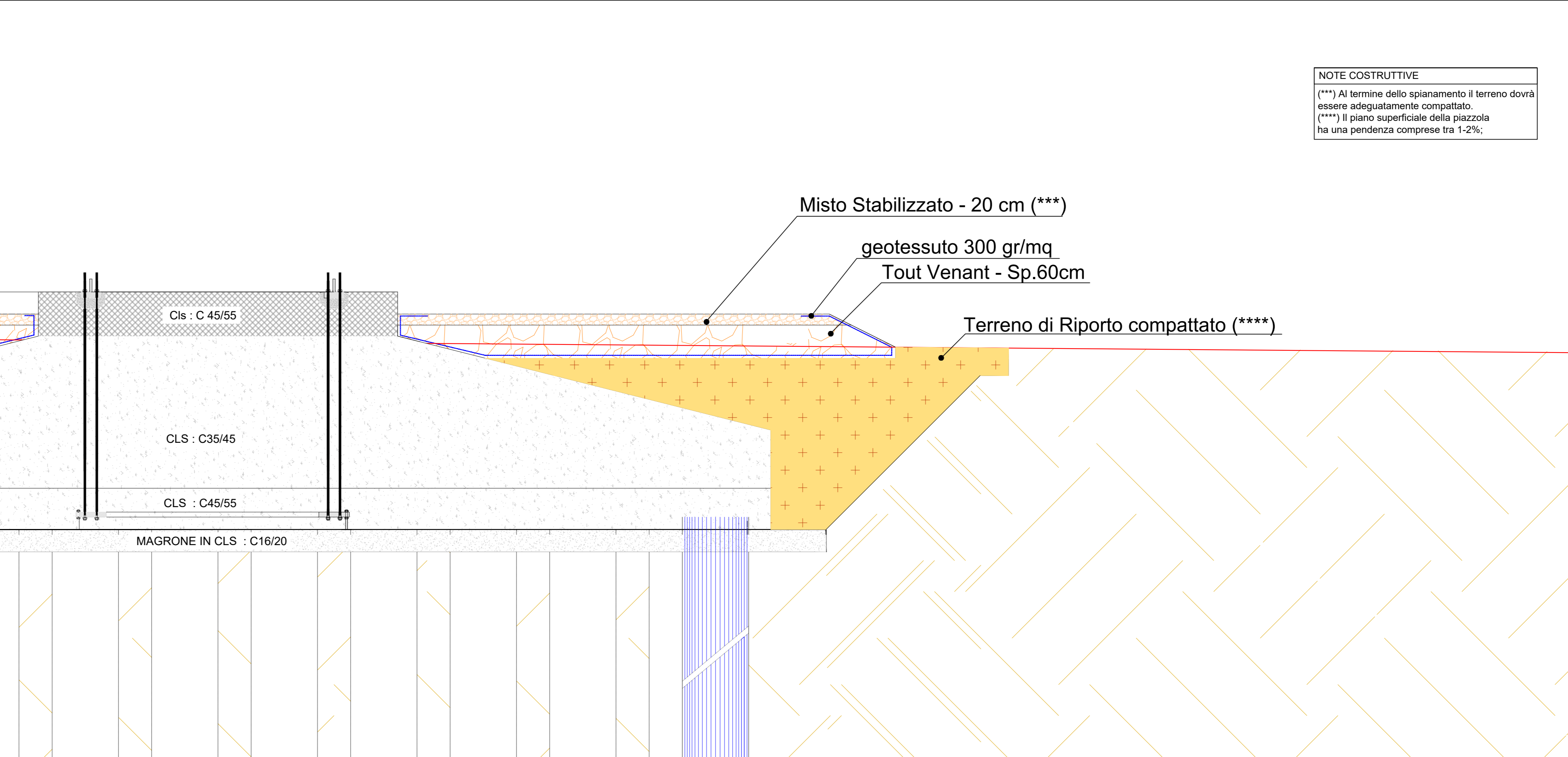
Sezione A - A (Scala 1:250)



Sezione B - B (Scala 1:250)



Particolare piazzola di montaggio (Scala 1:50)



NOTE COSTRUTTIVE
(***) Al termine dello spianamento il terreno dovrà essere adeguatamente compatto.
(****) Il piano superficiale della piazzola ha una pendenza compresa tra 1-2%.

PROPRONENTE RWE Renewables Italia S.r.l. Via Andrea Doria, 41/G 00192 Roma P.IVA 06400370968	PROGETTAZIONE ESECUTIVA ELETTRICA MEZZINA G&E Ing. Antonio Via Torino, 105 - 71015 San Severo (FG) Tel. 0882.228071 Fax 0882.243851 e-mail: info@studiomezzina.net www.studiomezzina.net
OPERA IMPIANTO EOLICO COSTITUITO DA N. 12 AEROGENERATORI LOCALIZZATO NEL COMUNE DI SAN SEVERO (FG) AUTORIZZATO CON D.D nr. 159 DEL 23 GIUGNO 2023	
OGGETTO Pianta, sezioni e particolari costruttivi - A10	
00 Rev.	Data Oggetto della revisione
01 Luglio 2023 Emisione per progetto esecutivo	02 Ing. A. Mezzina Ing. A. Mezzina RWE Srl
Formato: A0 Codice Elaborato: TAV. E21	