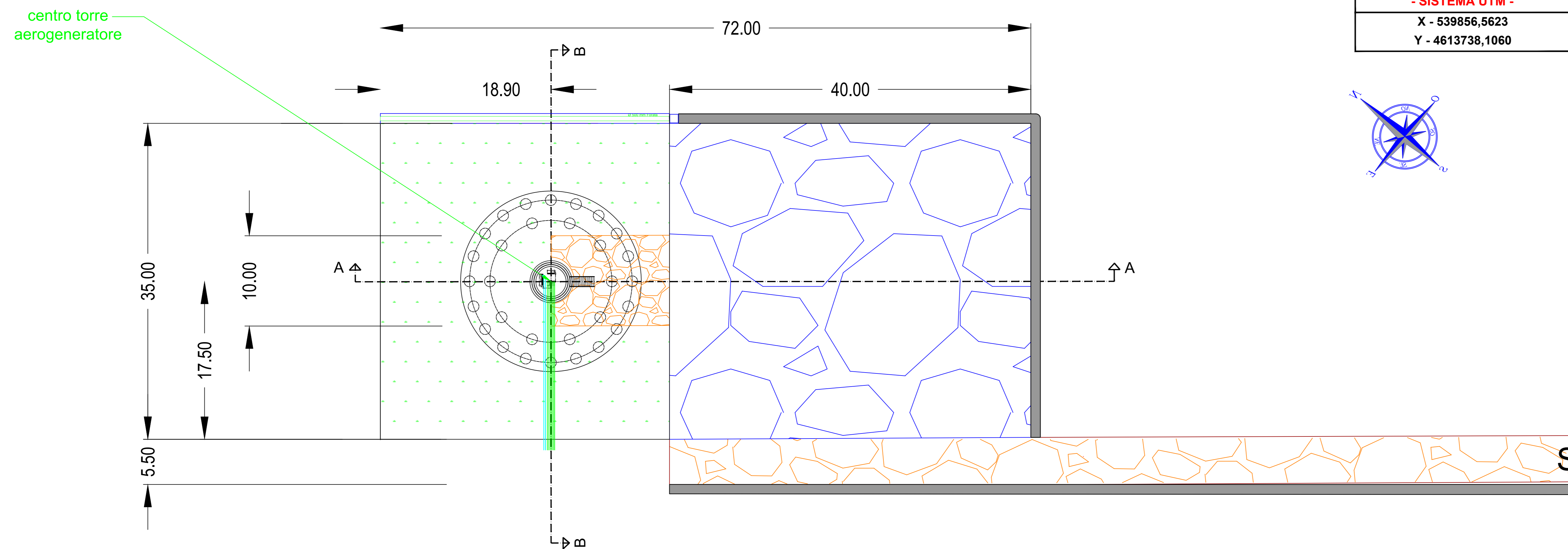
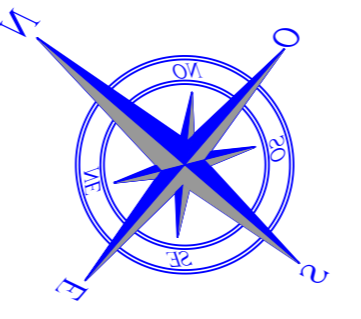


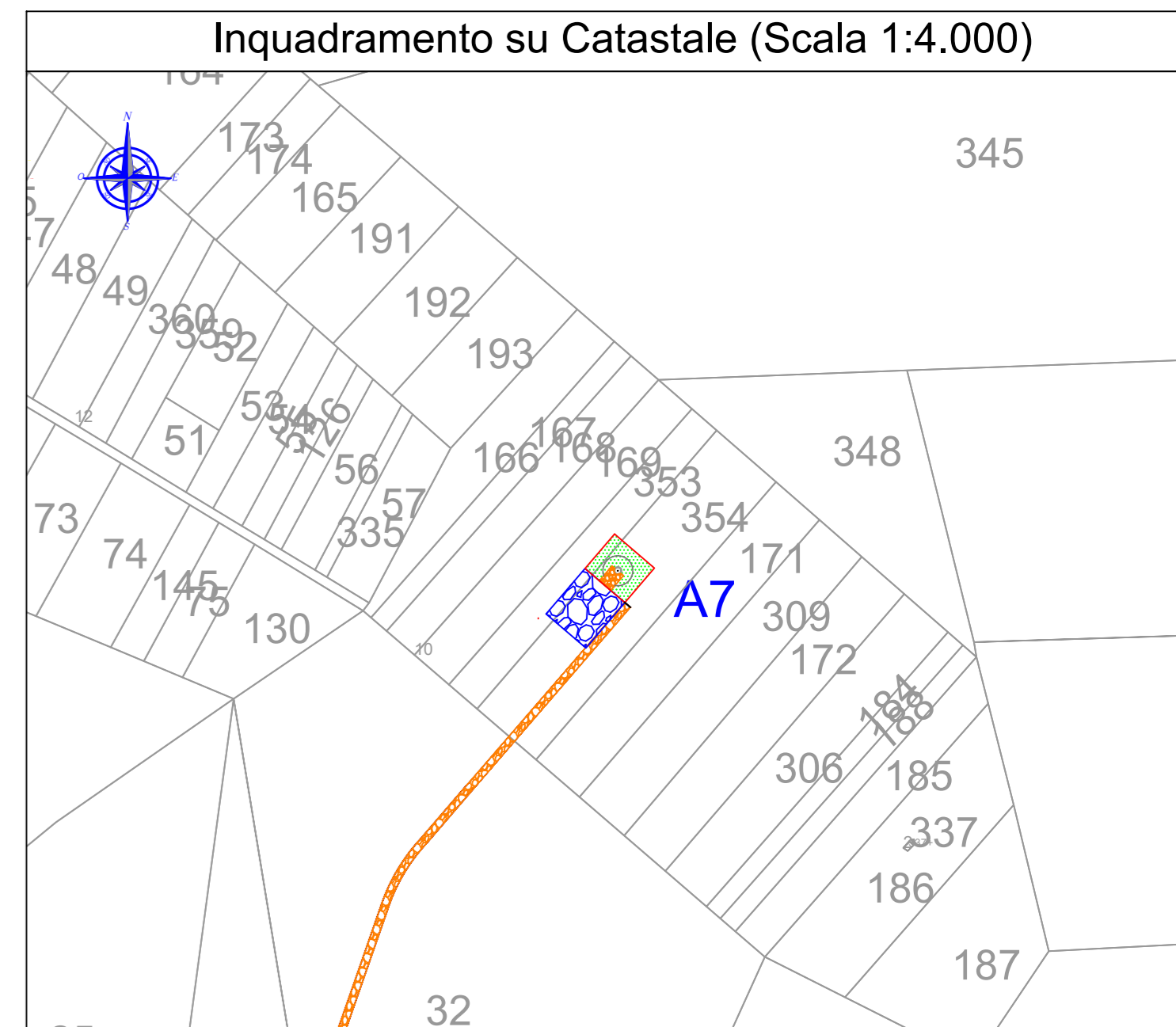
Pianta piazzola di montaggio e viabilità di accesso WTG A07 (Scala 1:250)



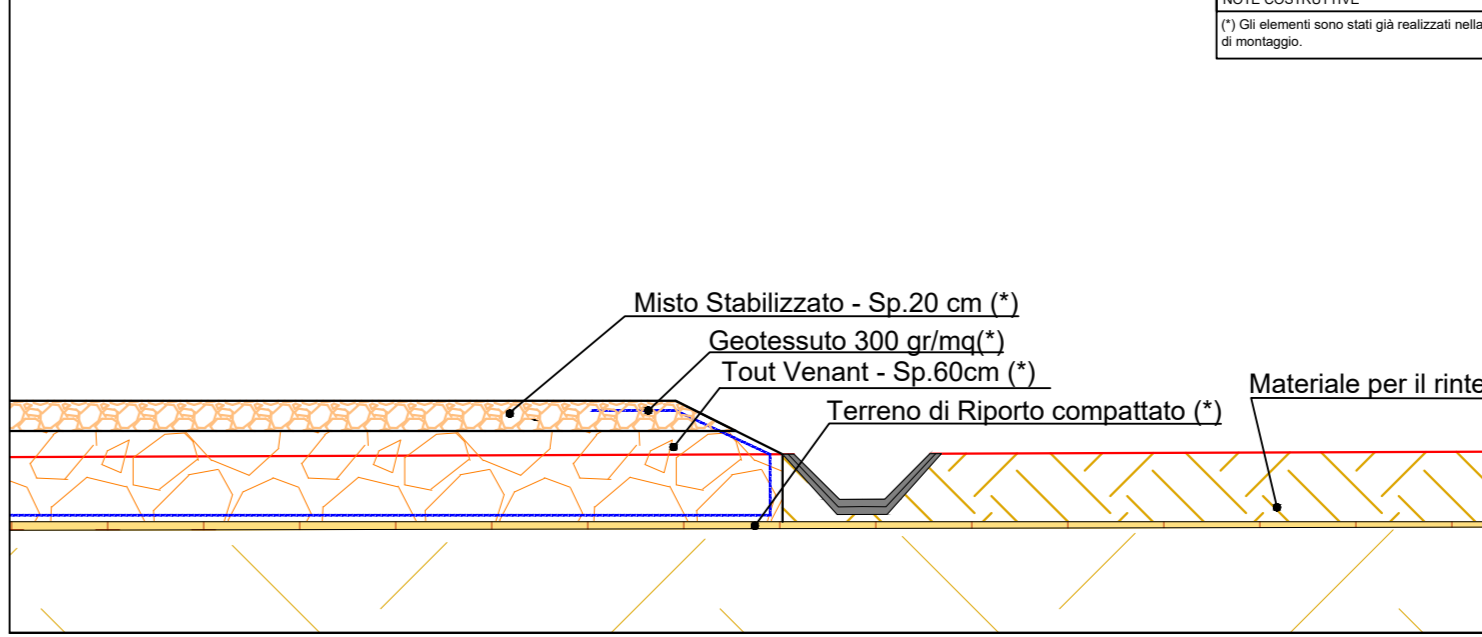
**COORDINATE CENTRO WTG  
- SISTEMA UTM -**  
X - 539856,5623  
Y - 4613738,1060



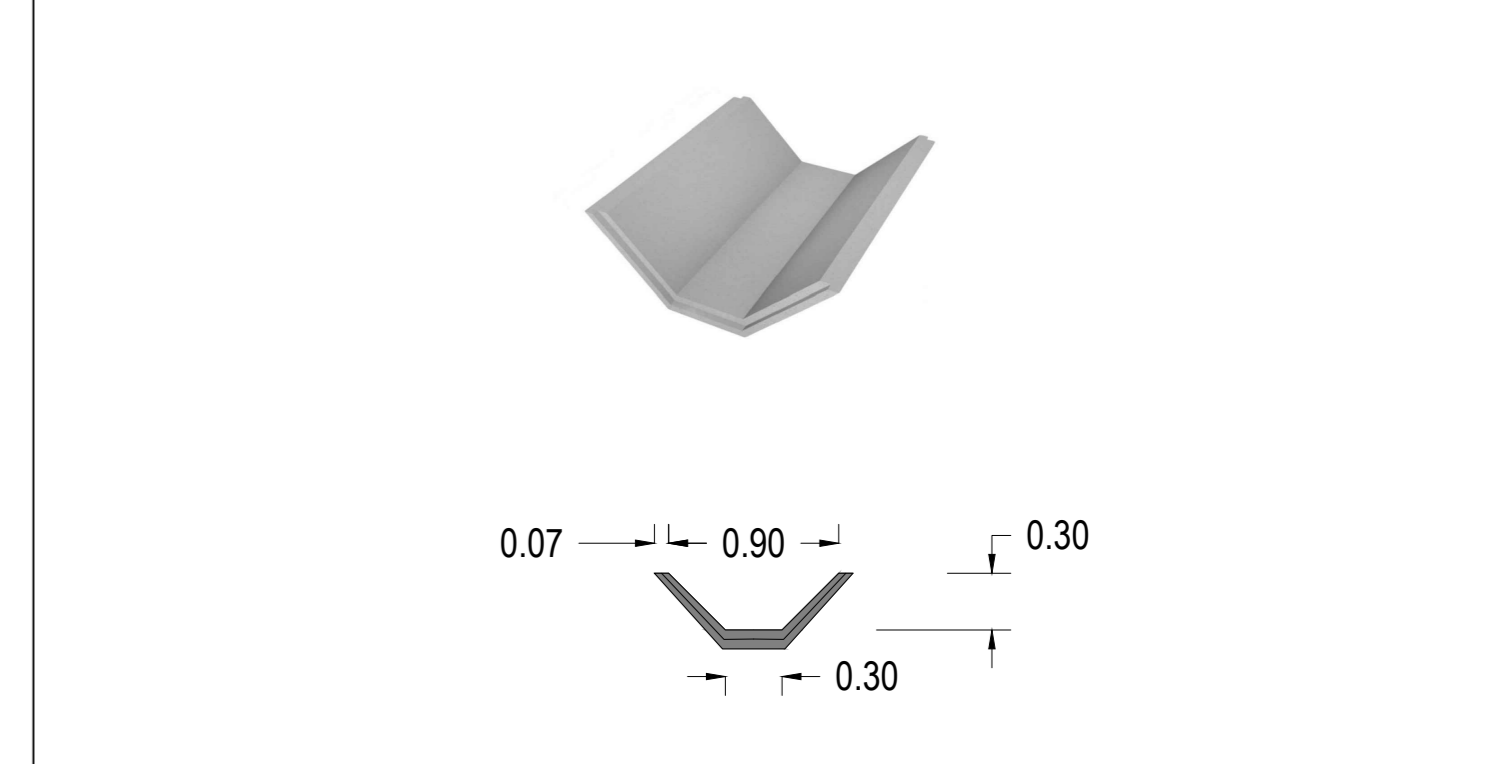
- LEGENDA**
- Piazzola definitiva realizzata con fondazione stradale in misto granulare di cava (tout venant) e strato carrabile in misto stabilizzato
  - Viabilità definitiva realizzata con pacchetto stradale in tout venant e misto stabilizzato
  - Area libera fondazione
  - Geotessuto 300gr/mq
  - Cavidotto interrato 30 KV
  - Cavo di fibra ottica
  - Piano di campagna
  - Cunetta di scolo acque meteoriche
  - Pozzetto campionamento acque meteoriche
  - Tubazioni drenante in PVC Ø 500 mm con pendenza 0.5%
  - Corda di rame nuda da 50 mmq per anello di terra interno alla fondazione
  - Corda di rame nuda da 50 mmq interrata perimetralmente alla fondazione ad 1m dal p.d.c.
  - Corda di rame nuda da 50 mmq per derivazioni dall'anello interno verso l'anello esterno
  - Barra equipotenziale di torre integrata nel concio della torre
  - Morsetto di connessione a compressione a "croce" ( TIPO CRIMPIT)
- Tutti i capicorda e le bullonerie di connessione alla barra equipotenziale della torre ed al concio di fondazione devono essere in acciaio INOX



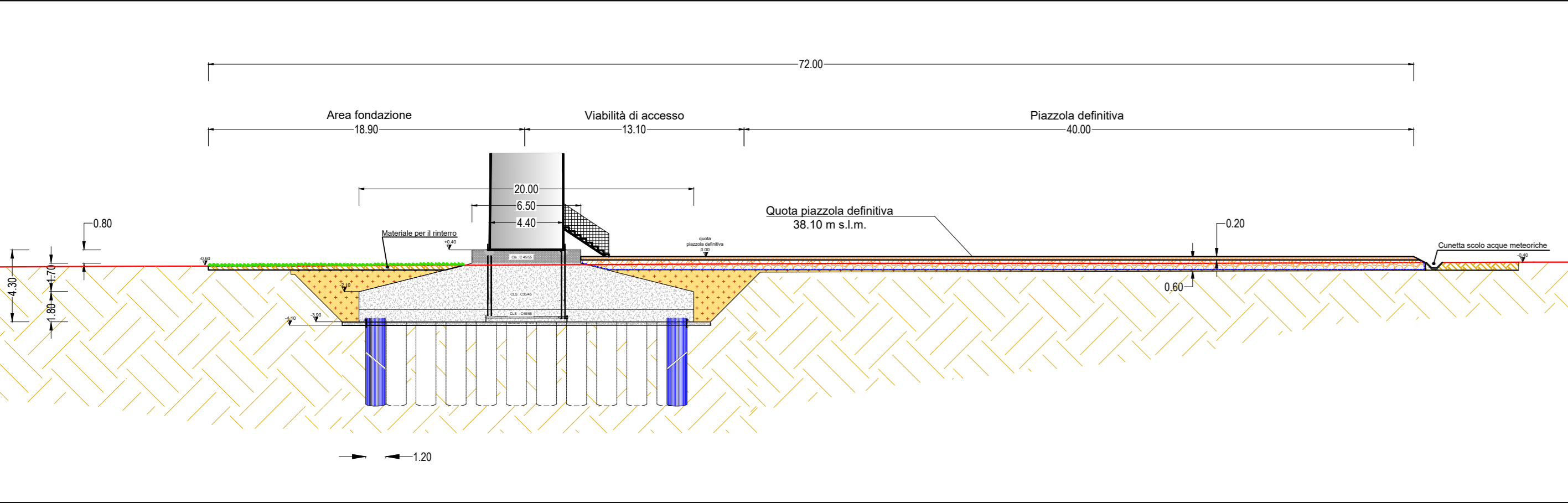
Particolare piazzola di definitiva (Scala 1:50)



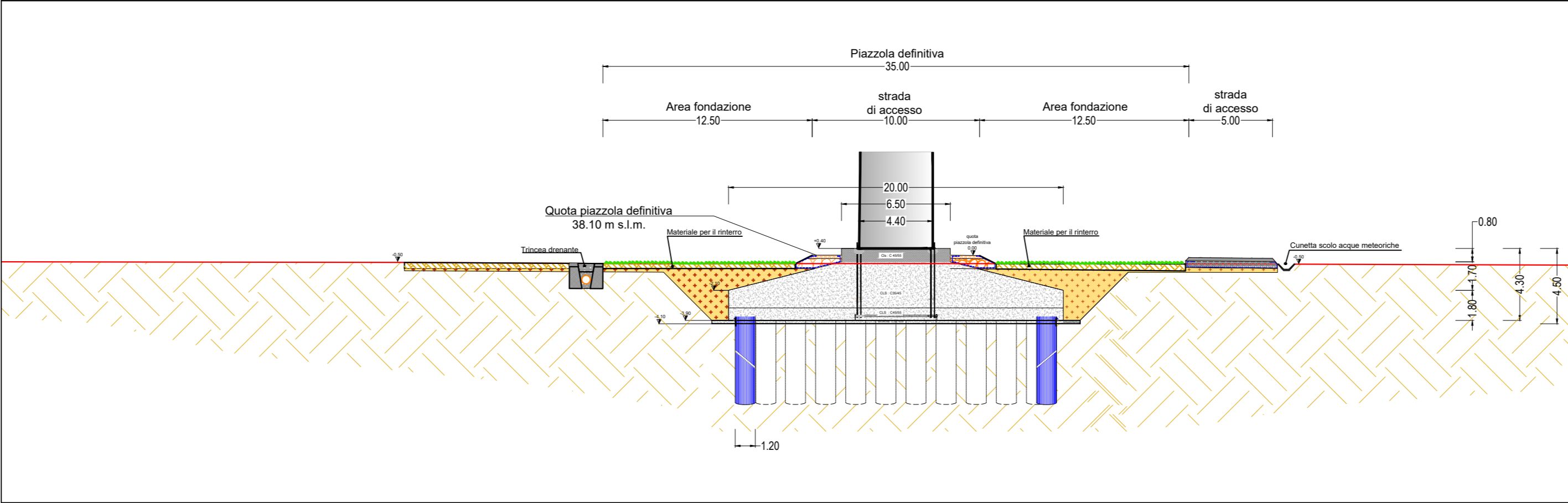
Particolare cunetta di scolo acque meteoriche (Scala 1: 25)



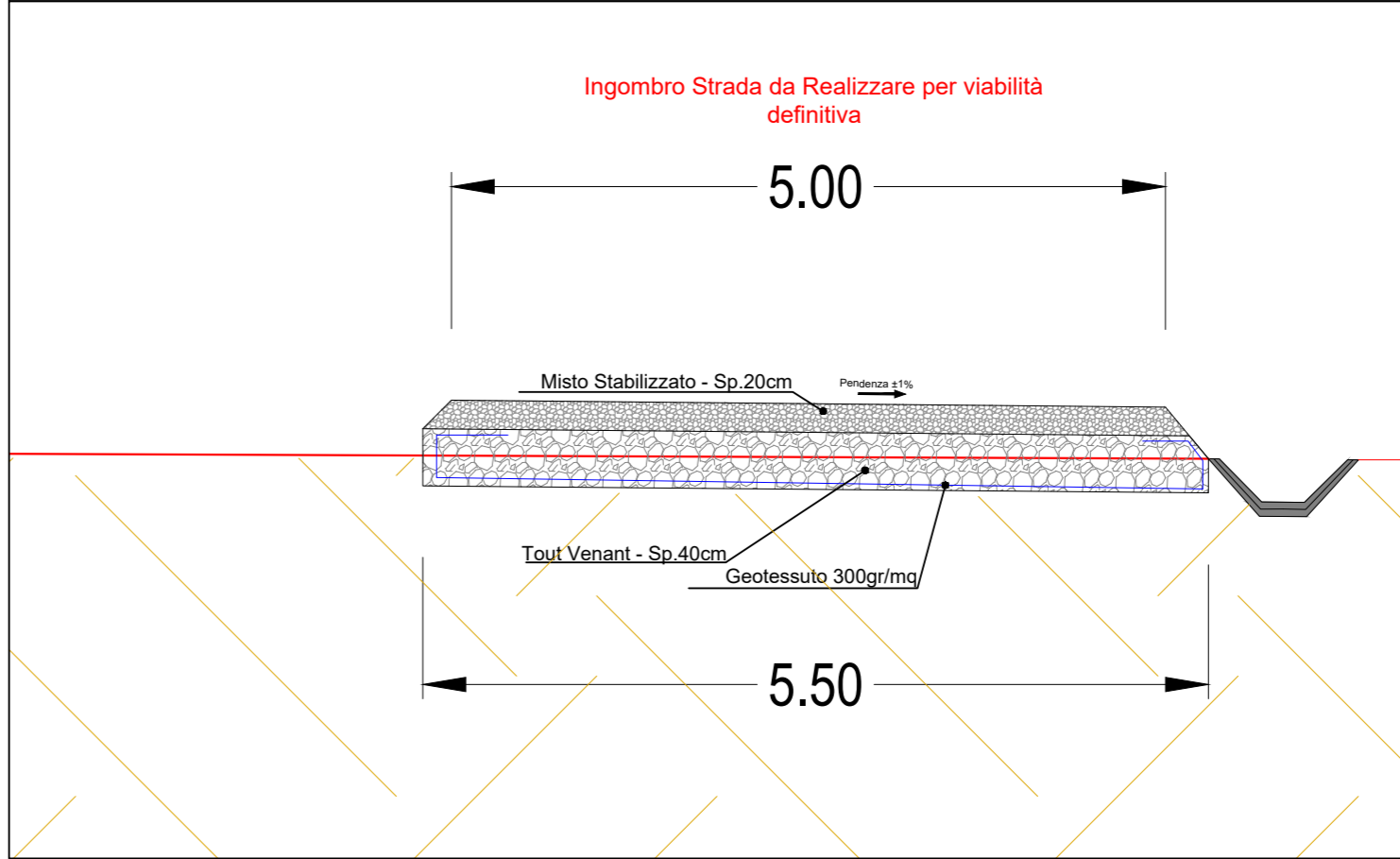
Sezione A - A (Scala 1:250)



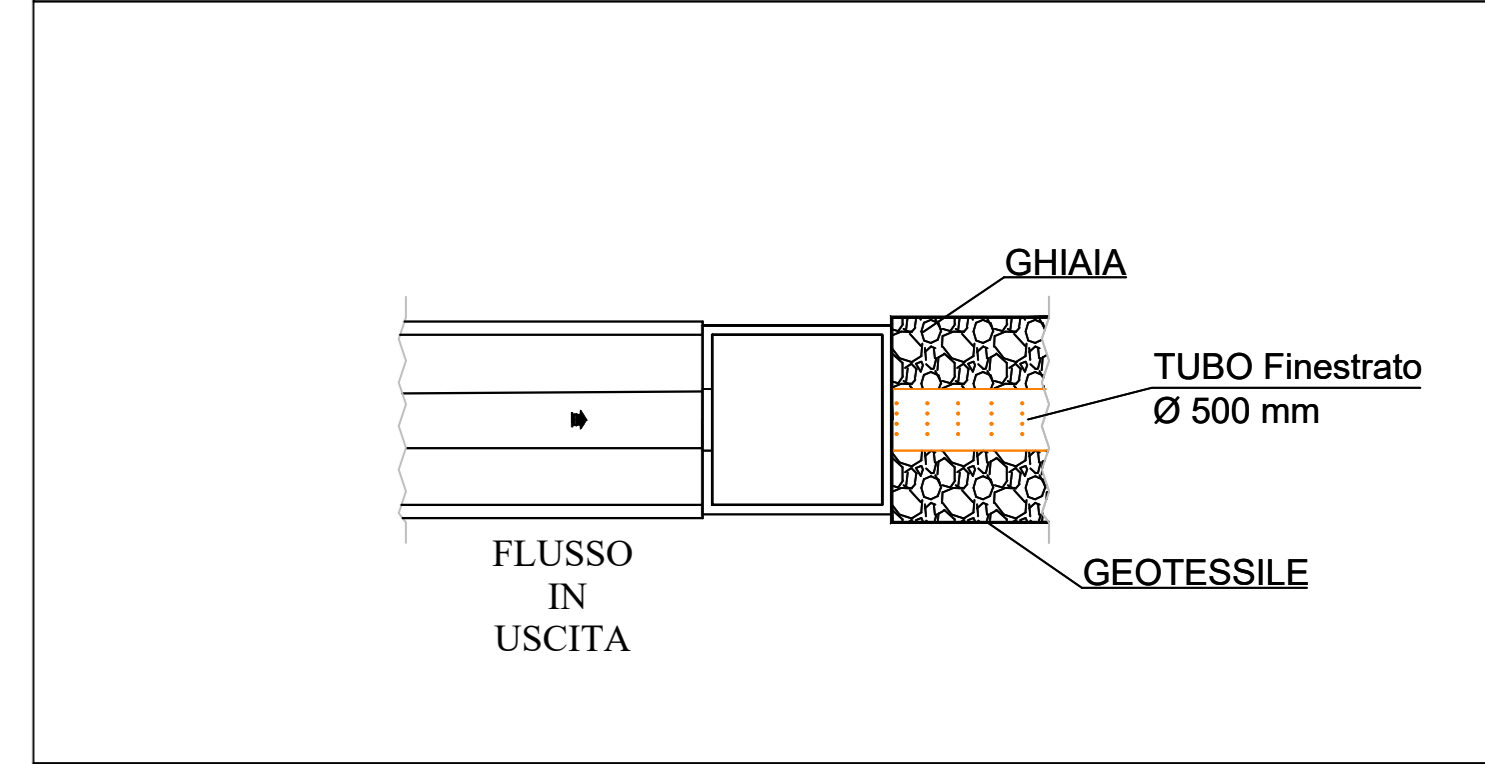
Sezione B - B (Scala 1:250)



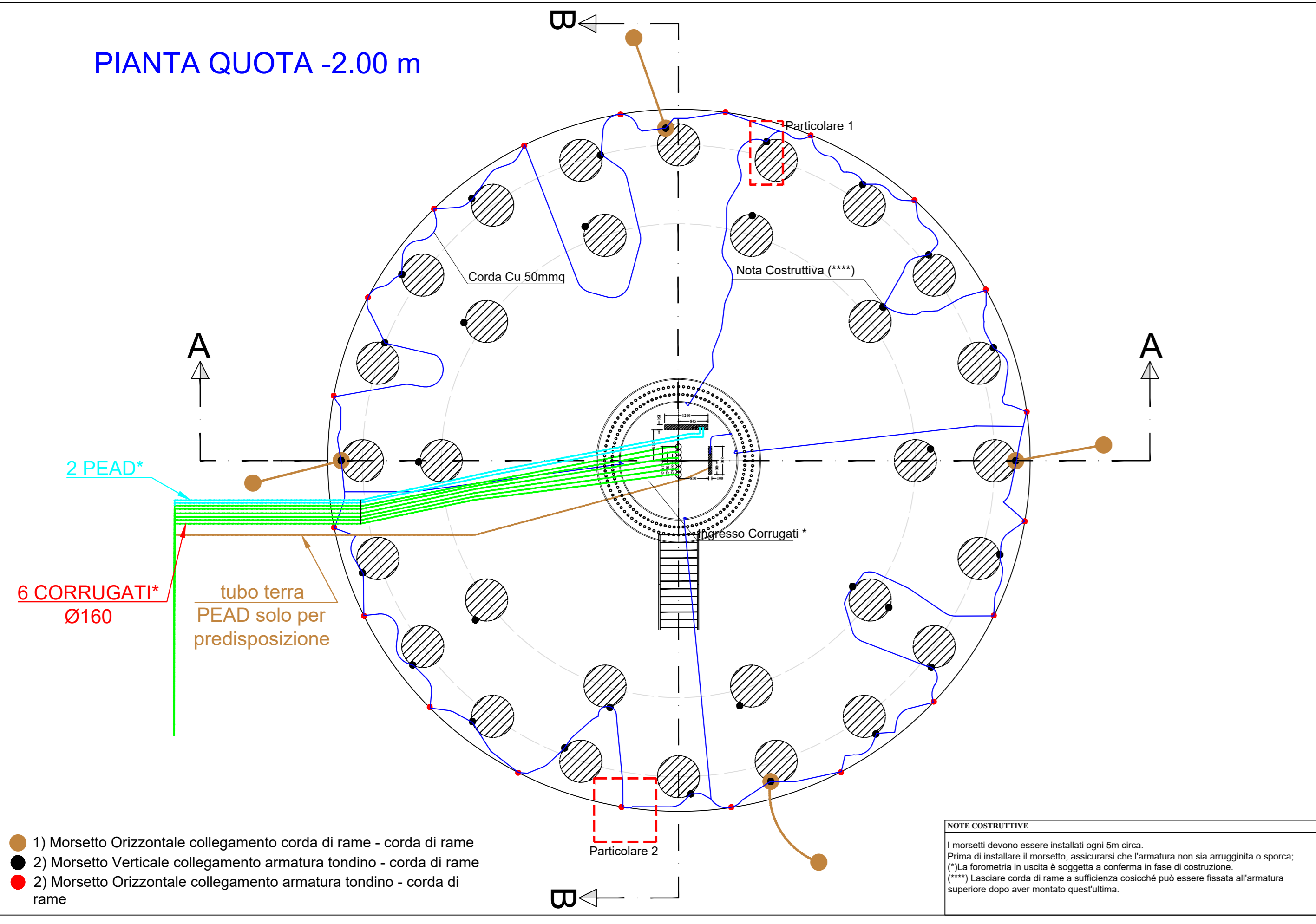
Particolare sezione stradale (Scala 1:50)



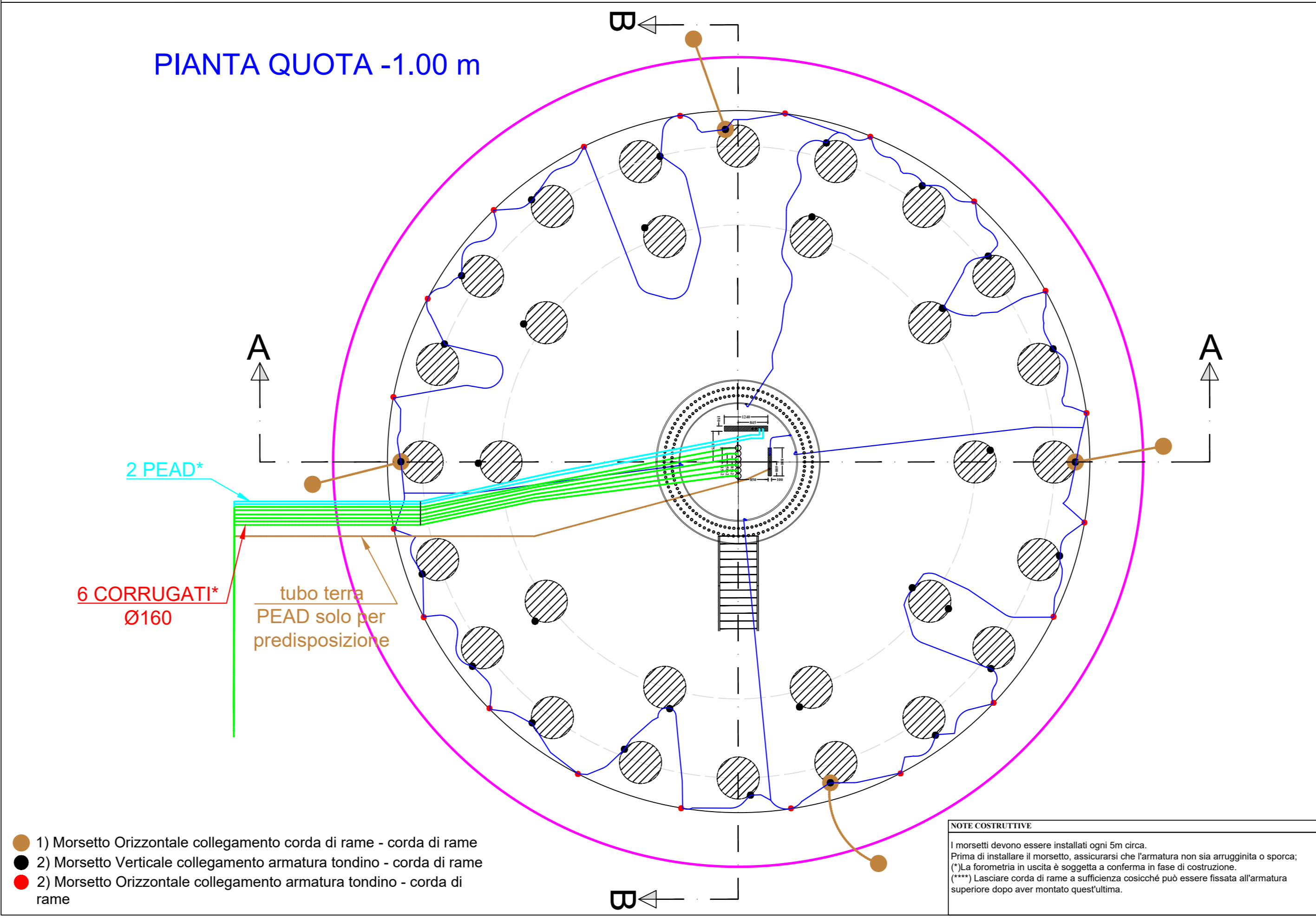
Planimetria Trincea Drenante (Scala 1: 25)



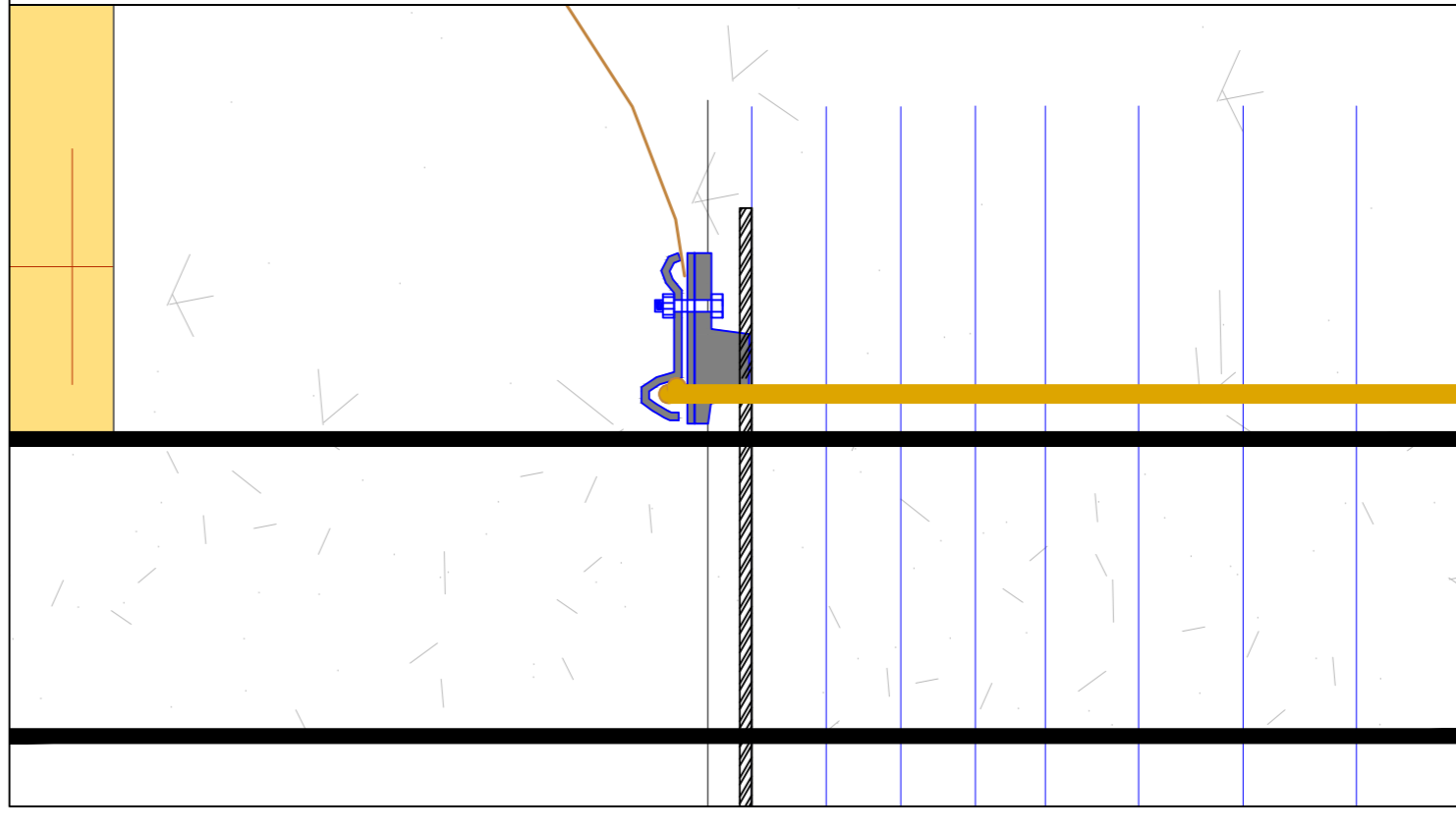
Particolari Posa impianto terra aerogeneratore - Pianta Quota -2.00m (Scala 1:100)



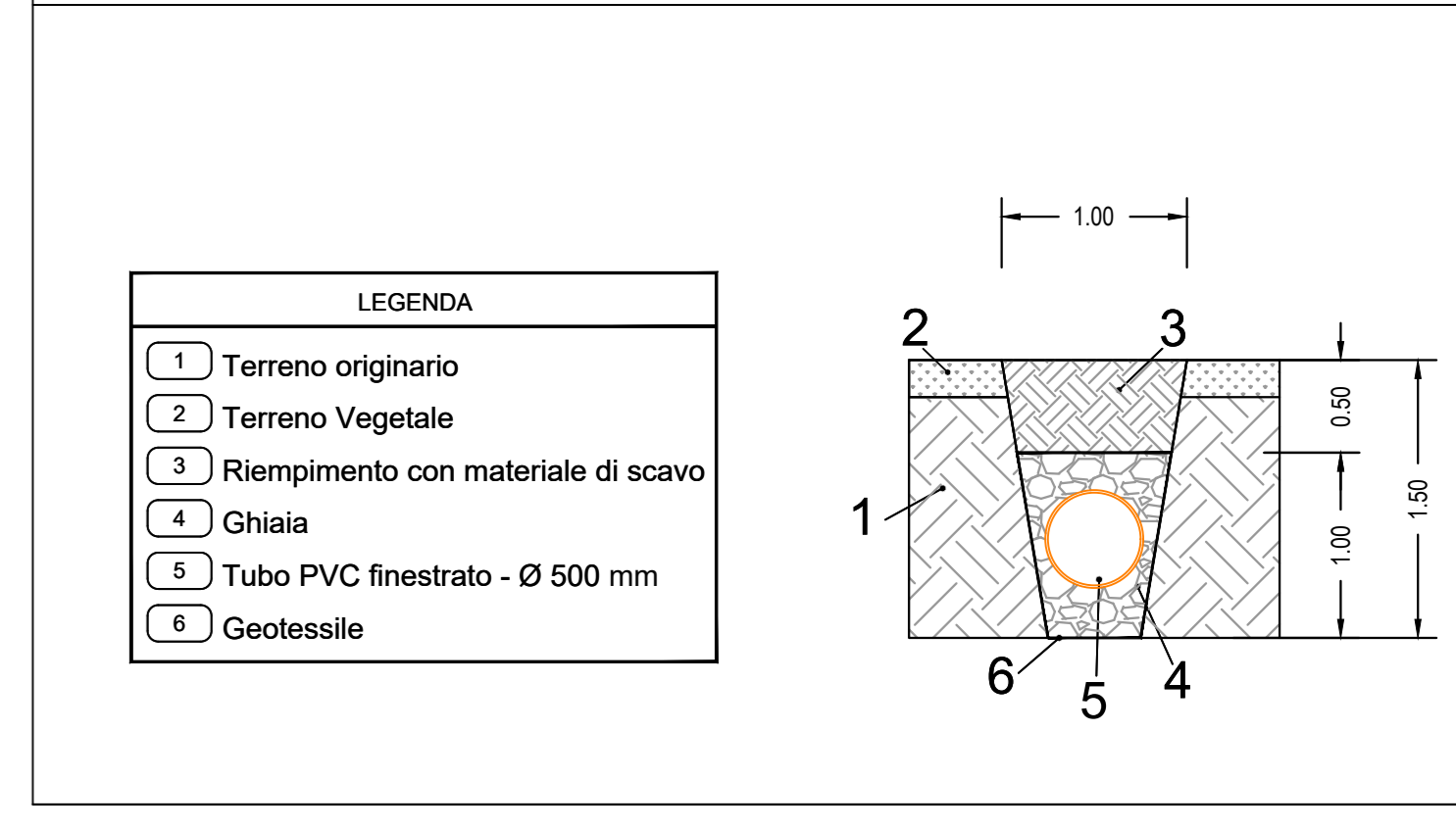
Particolari Posa impianto terra aerogeneratore - Pianta Quota -1.00m (Scala 1:100)



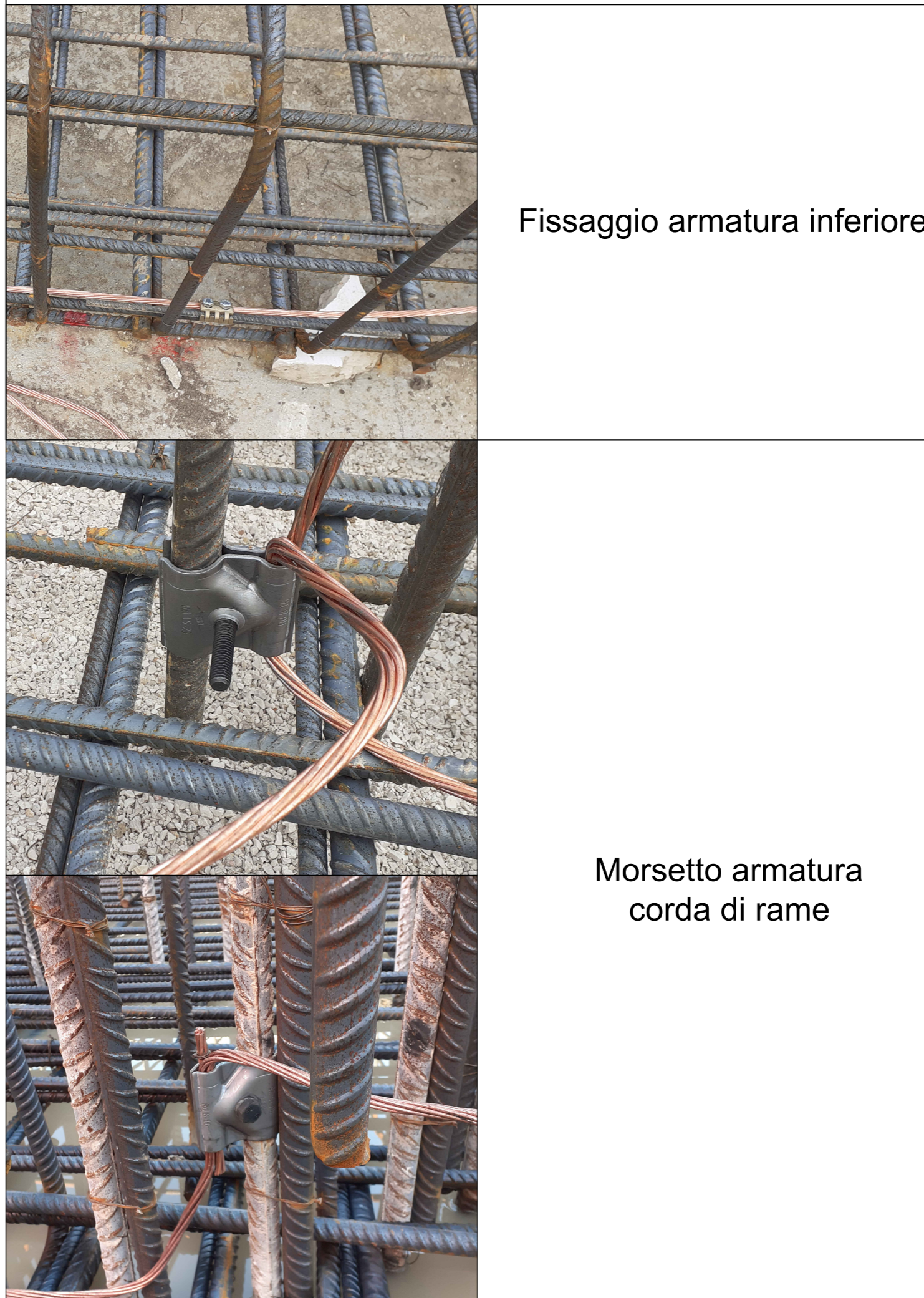
Particolare 1 - Fissaggio armatura pali (Scala 1:5)



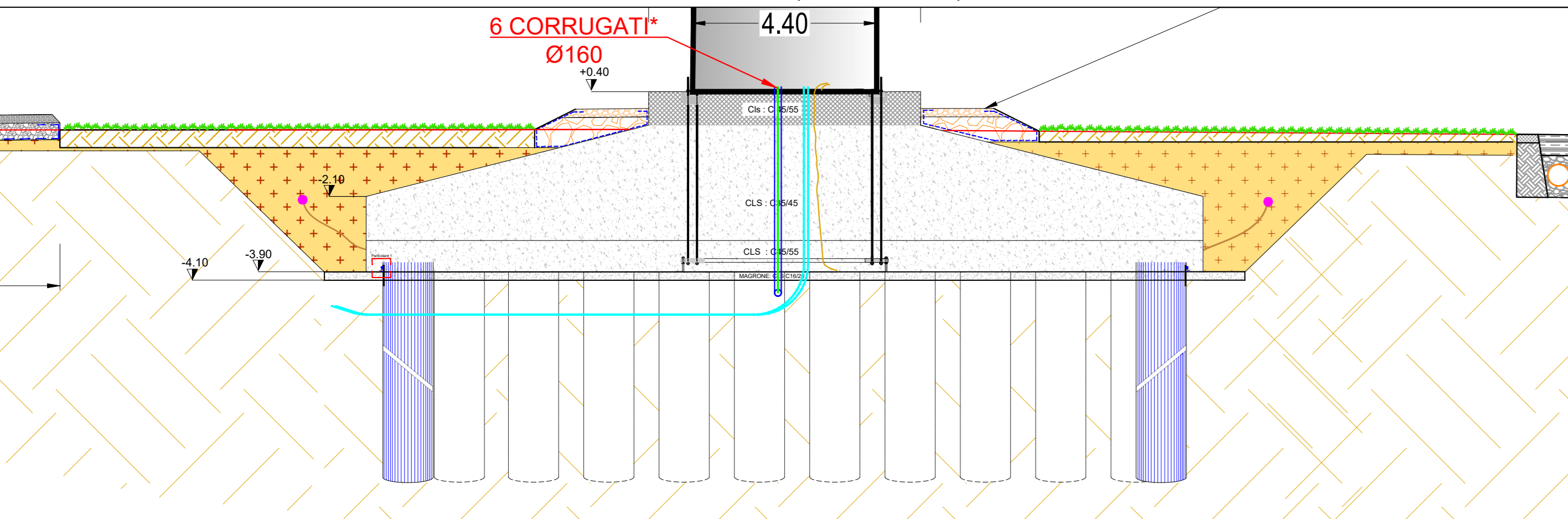
Particolare Trincea Drenante (Scala 1: 25)



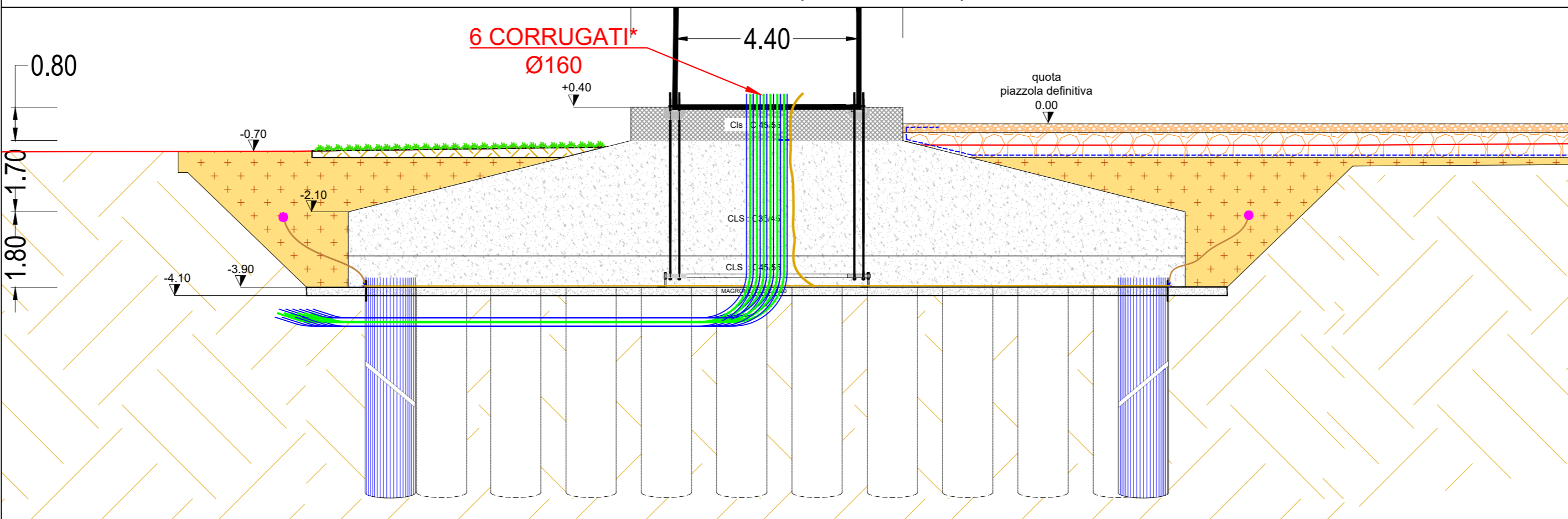
Particolare 2



Sezione A - A (Scala 1:100)



Sezione B - B (Scala 1:100)



REGIONE PUGLIA PROVINCIA di FOGGIA  
COMUNE di San Severo

**RWE Renewables Italia S.r.l.**  
Via Andrea Doria, 41/G  
00192 Roma  
P.IVA 06400370968

PROGETTAZIONE ESECUTIVA  
OPERE DI UTENZA  
**STUDIO INGEGNERIA ELETTRICA**  
MEZZINA dott. Ing. Antonio  
Via Torino, 108 - 11013 San Severo (FG)  
Tel. 0882.228071 / Fax 0882.243591  
e-mail: info@studioingegneria.net www.studioingegneria.net

**IMPIANTO EOLICO COSTITUITO DA N. 12 AEROGENERATORI LOCALIZZATO NEL COMUNE DI SAN SEVERO (FG)**  
AUTORIZZATO CON D.D. nr. 159 DEL 23 GIUGNO 2023

**PROGETTO ESECUTIVO**

OGGETTO  
Terra: ...  
Lapidi di Inquadramento  
Piazzola definitiva: Pianta, sezioni, profili, impianto di terra, cavidotti, orientamento porta, regimentazione acque - A7

00	Luglio 2023	Emisione per progetto esecutivo	dot. F. Vinogradov	Ing. A. Nastro	RWE Srl
Rev.	Data	Oggetto della revisione	Elaborazione	Verifica	Approvazione

Forma: A0 Codice Elaborato TAV. E30