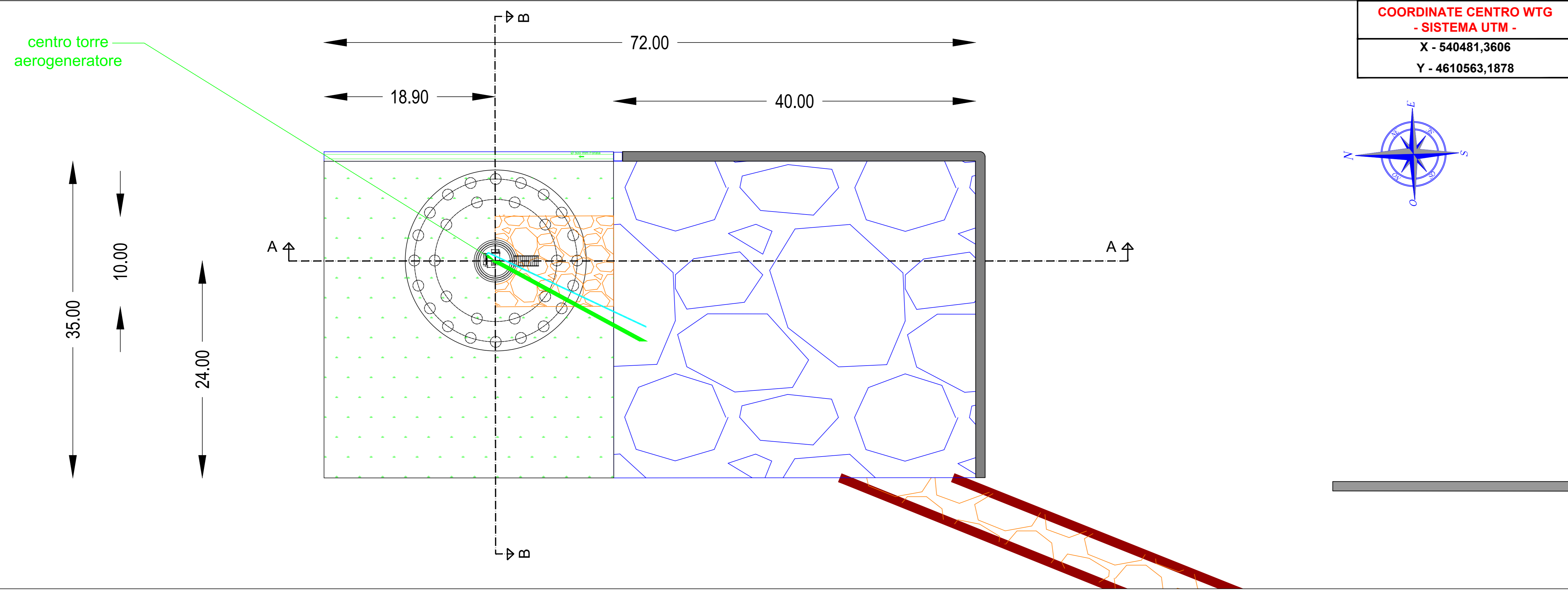


Pianta piazzola di montaggio e viabilità di accesso WTG A08 (Scala 1:250)

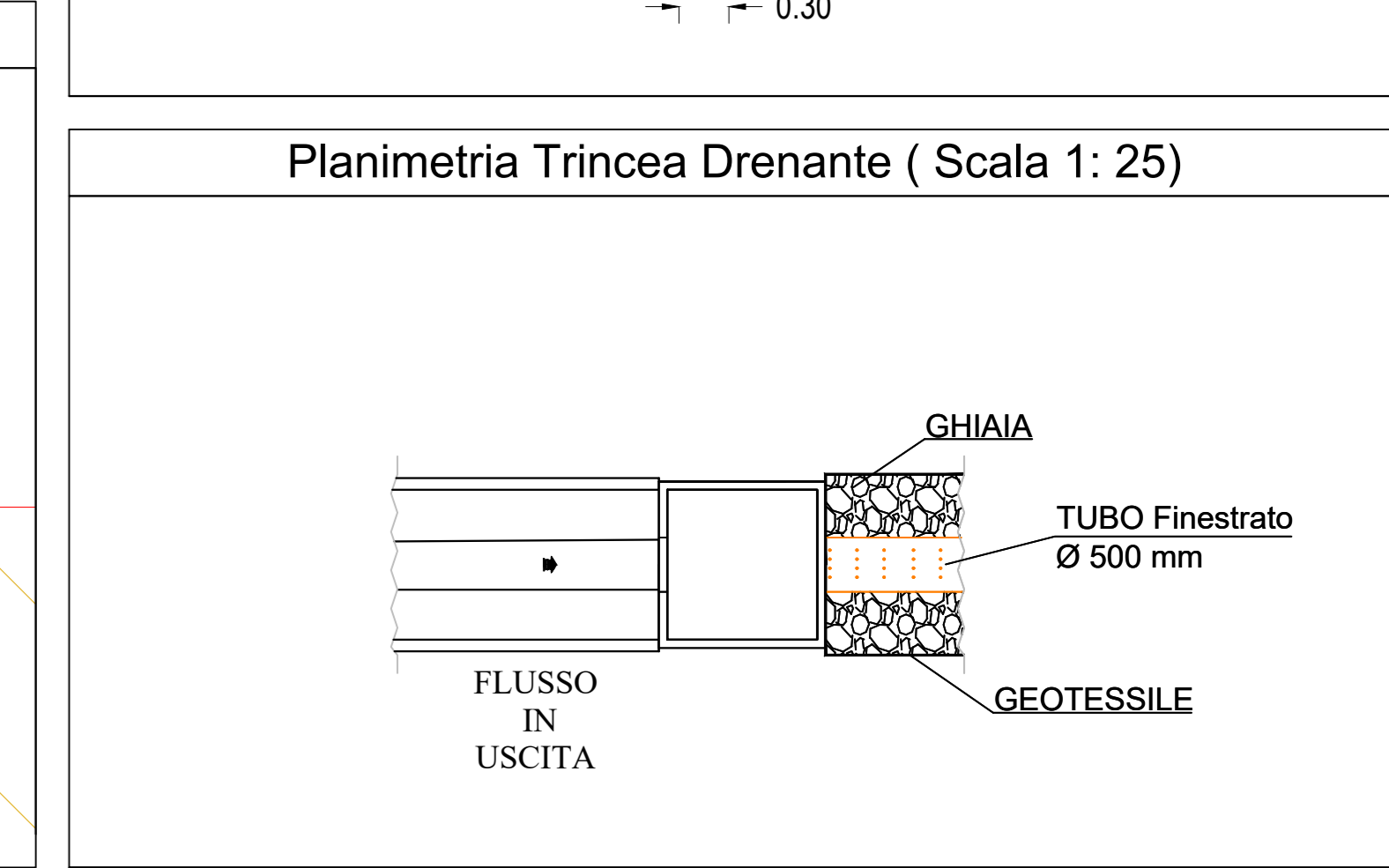
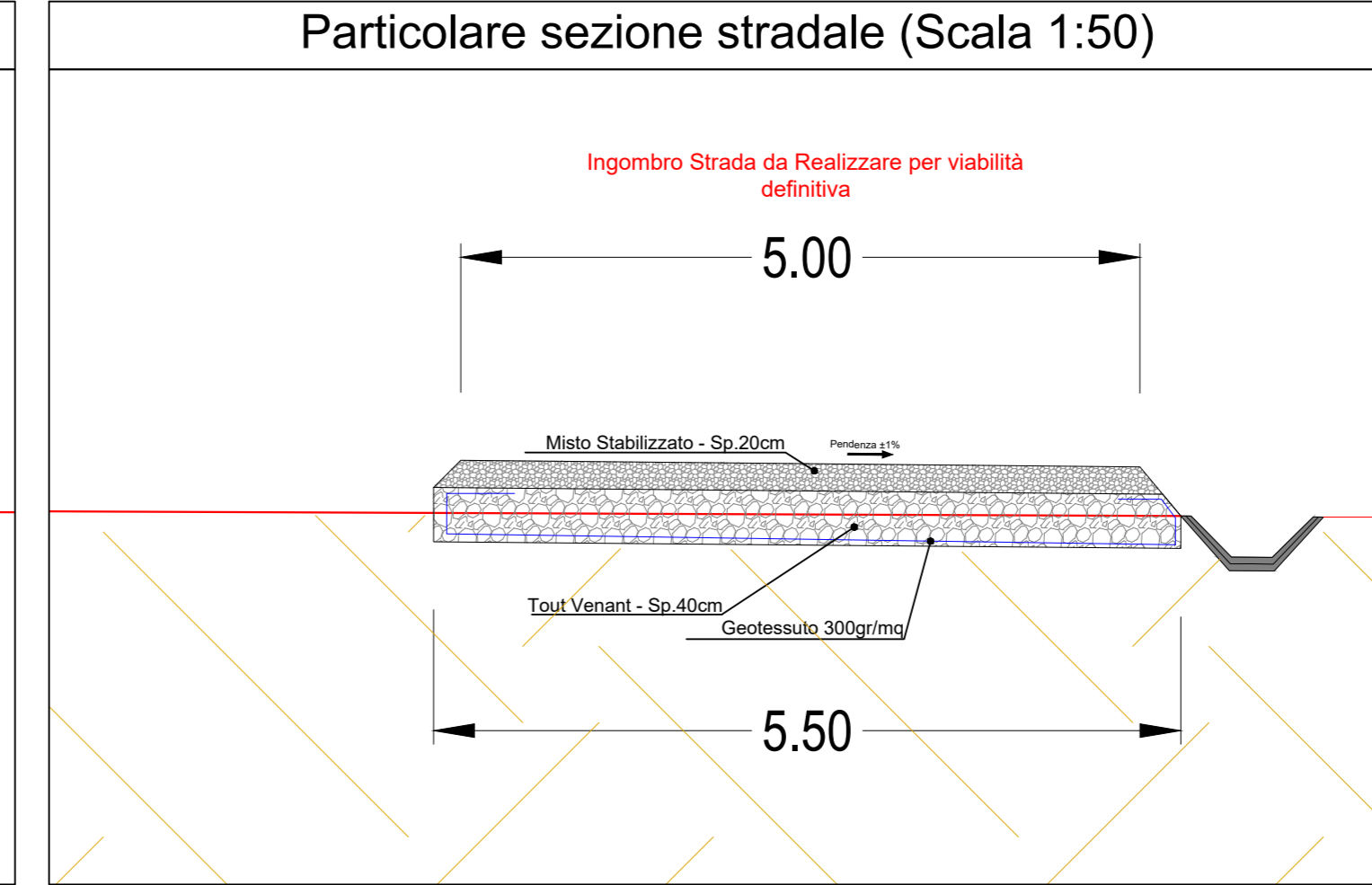
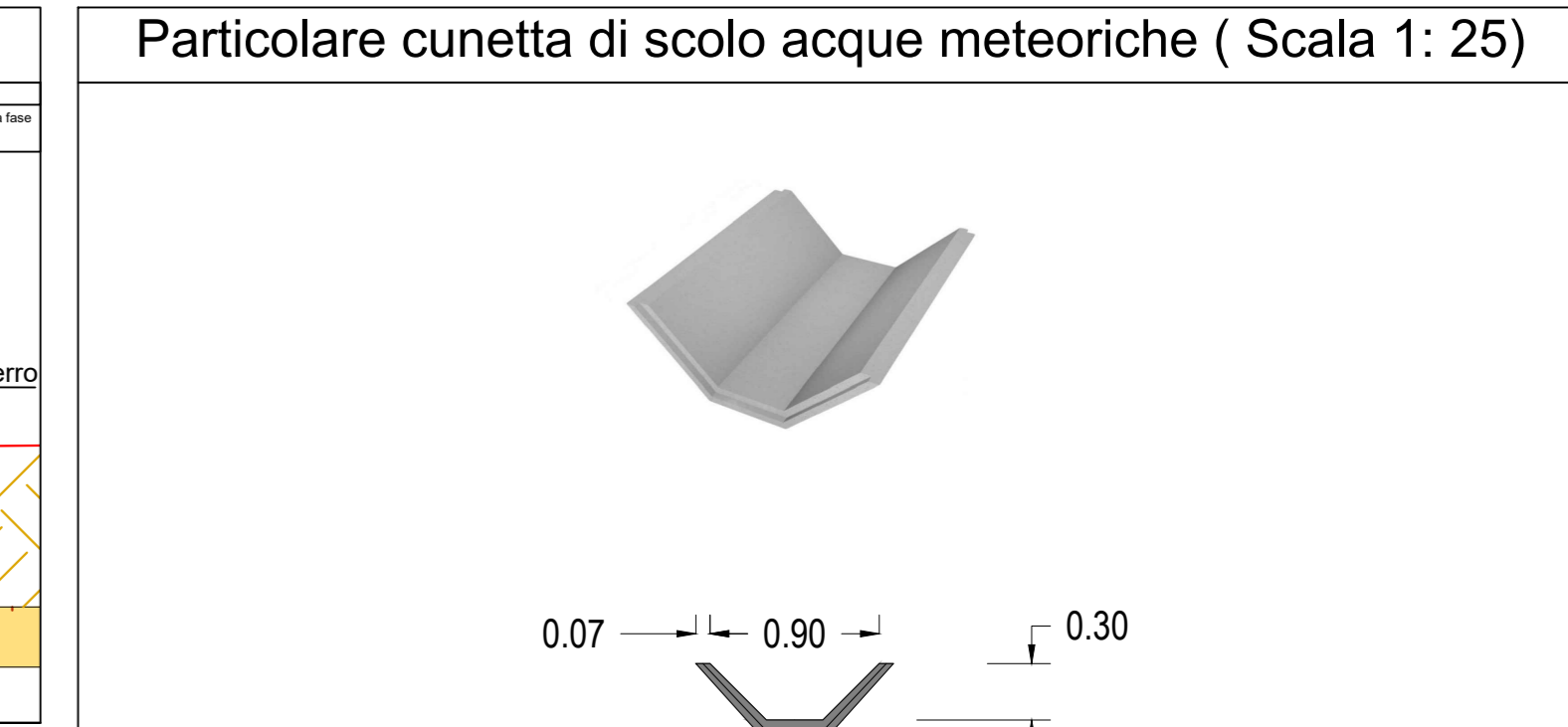
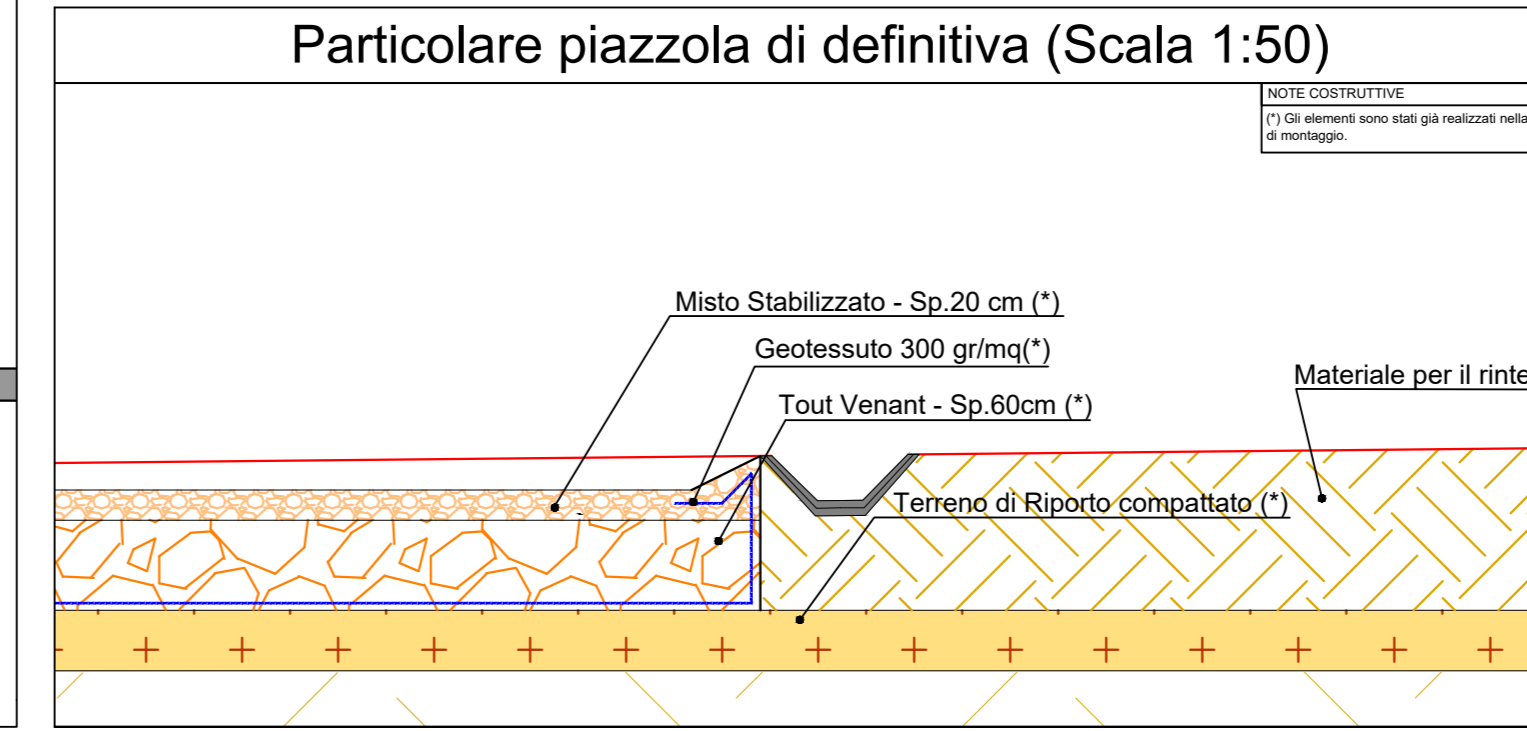
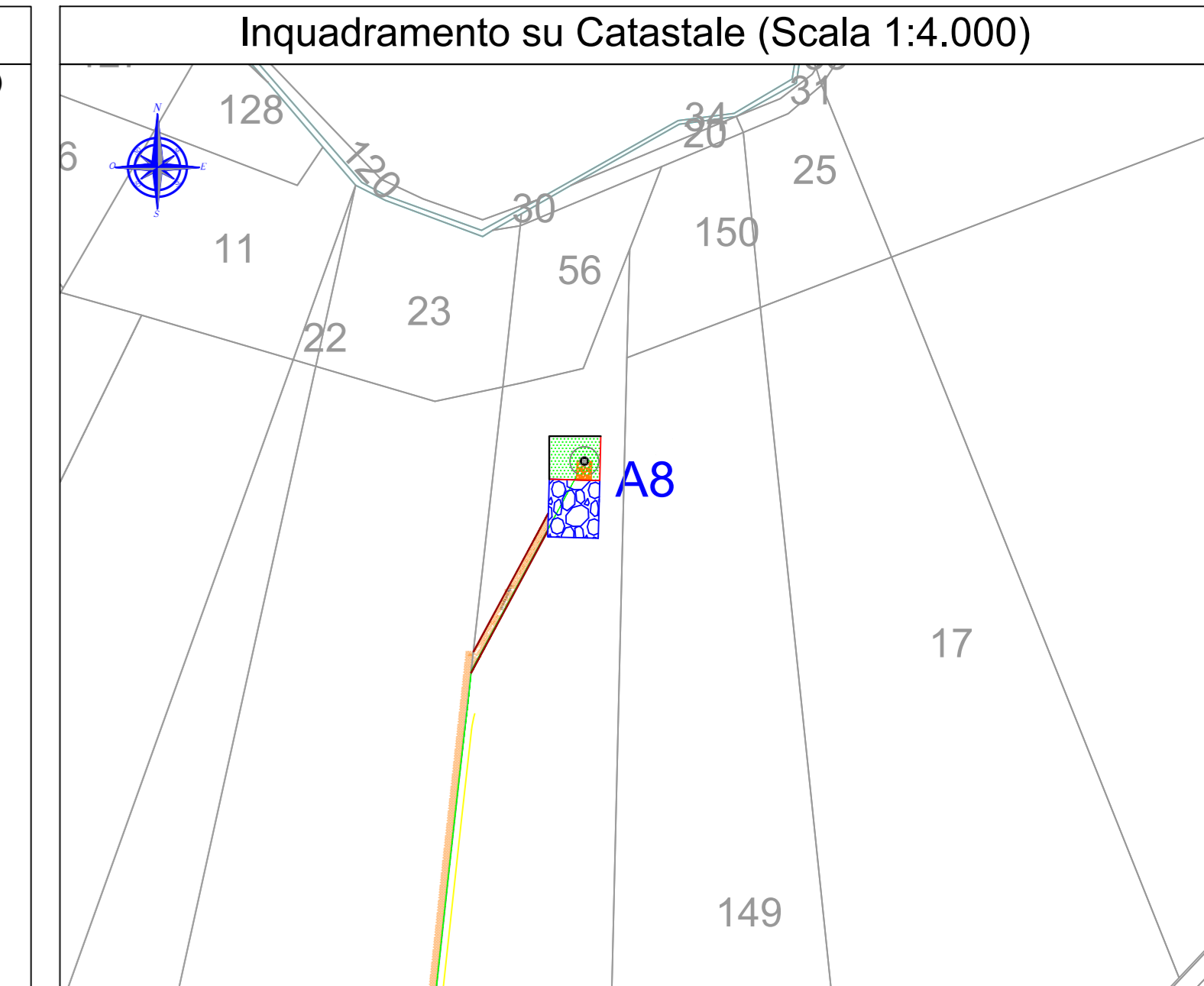


**COORDINATE CENTRO WTG  
- SISTEMA UTM -**  
X - 540481,3606  
Y - 4610563,1878

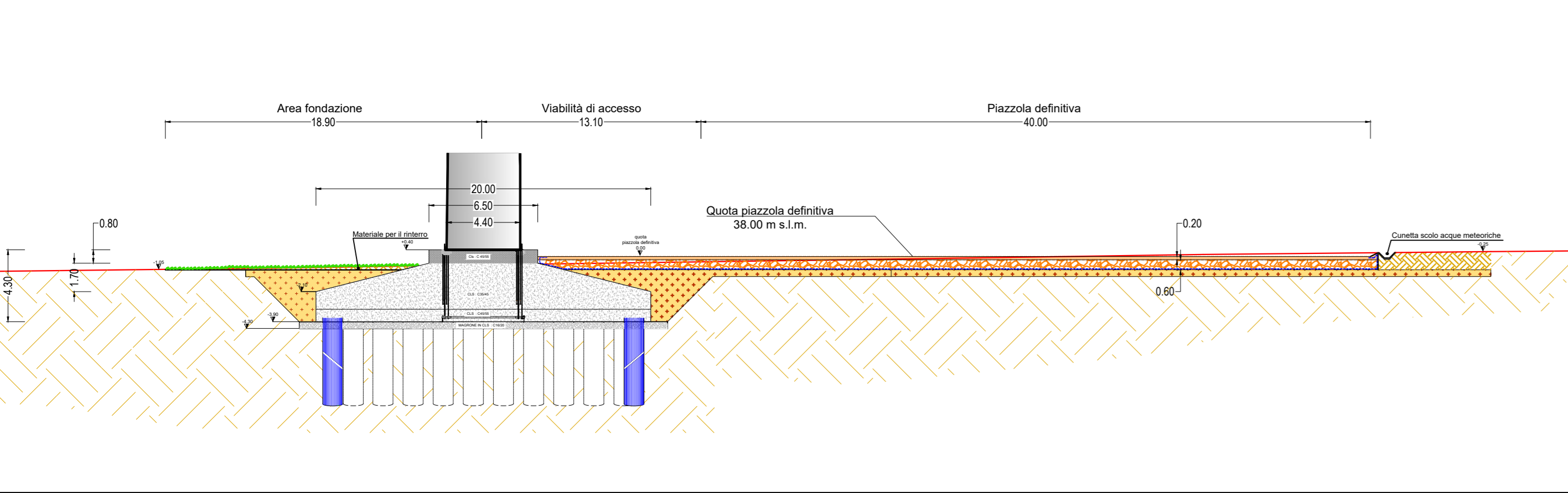
**LEGENDA**

- Piazzola definitiva realizzata con fondazione stradale in misto granulare di cava (tout venant) e strato carrabile in misto stabilizzato
- Viabilità definitiva realizzata con pacchetto stradale in tout venant e misto stabilizzato
- Area libera fondazione
- Geotessuto 300gr/mq
- Cavidotto interrato 30 KV
- Cavo di fibra ottica
- Piano di campagna
- Cunetta di scolo acque meteoriche
- Pozzetto campionamento acque meteoriche
- Tubazioni drenante in PVC Ø 500 mm con pendenza 0.5%
- Corda di rame nuda da 50 mmq per anello di terra interno alla fondazione
- Corda di rame da 50 mmq interrata perimetralmente alla fondazione ad 1m dal p.d.c.
- Corda di rame nuda da 50 mmq per derivazioni dall'anello interno verso l'anello esterno
- Barra equipotenziale di torre integrata nel concio della torre
- Morsetto di connessione a compressione a "croce" ( TIPO CRIMPIT)

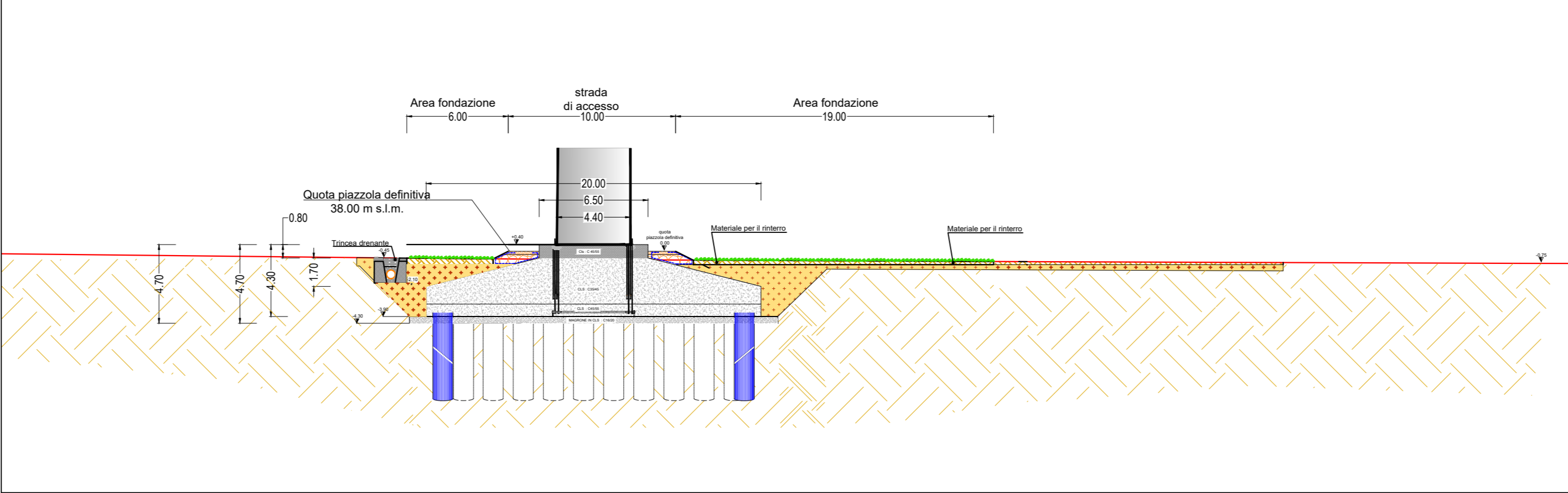
Tutti i capicorda e le bulonerie di connessione alla barra equipotenziale della torre ed al concio di fondazione devono essere in acciaio INOX



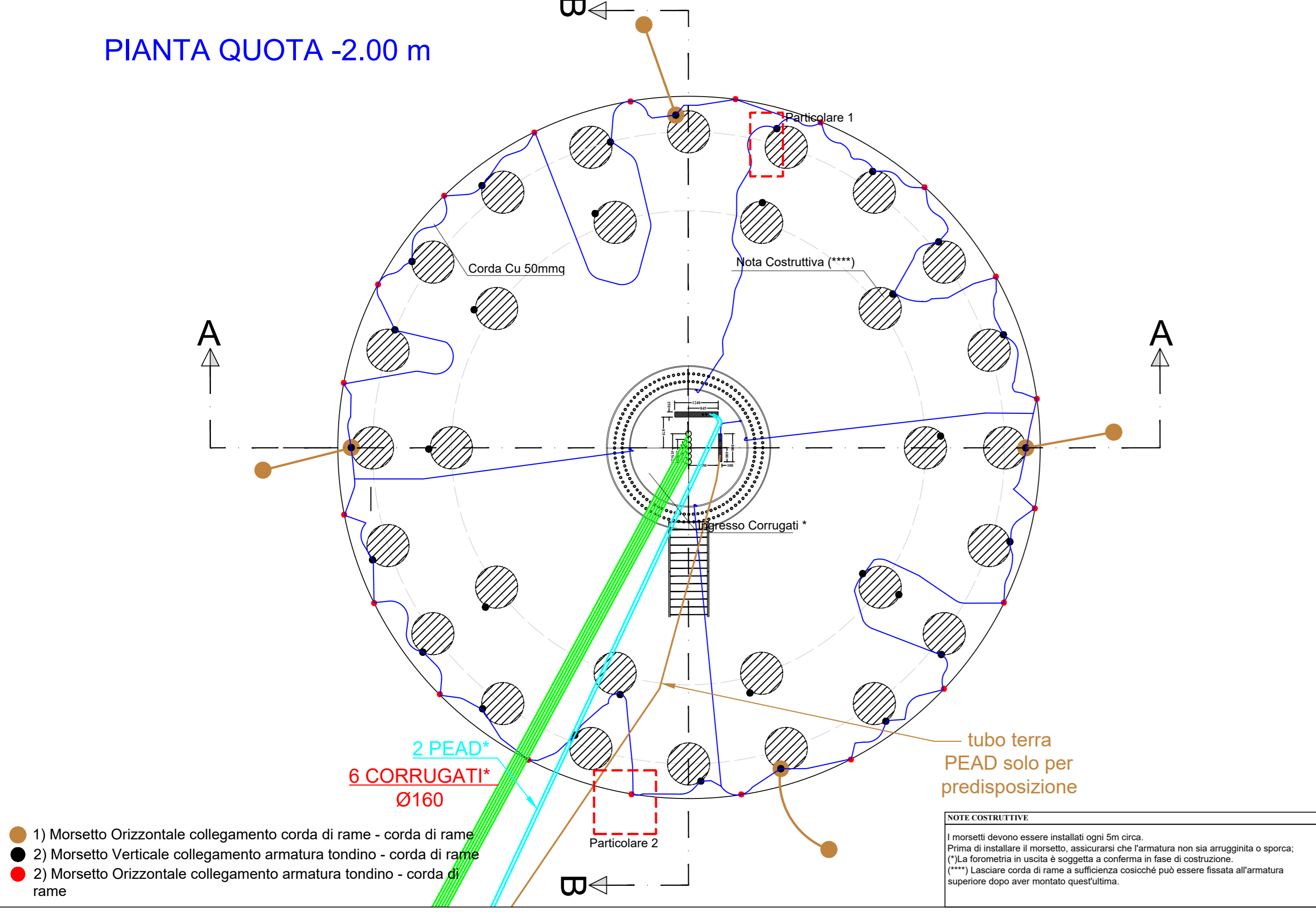
Sezione A - A (Scala 1:250)



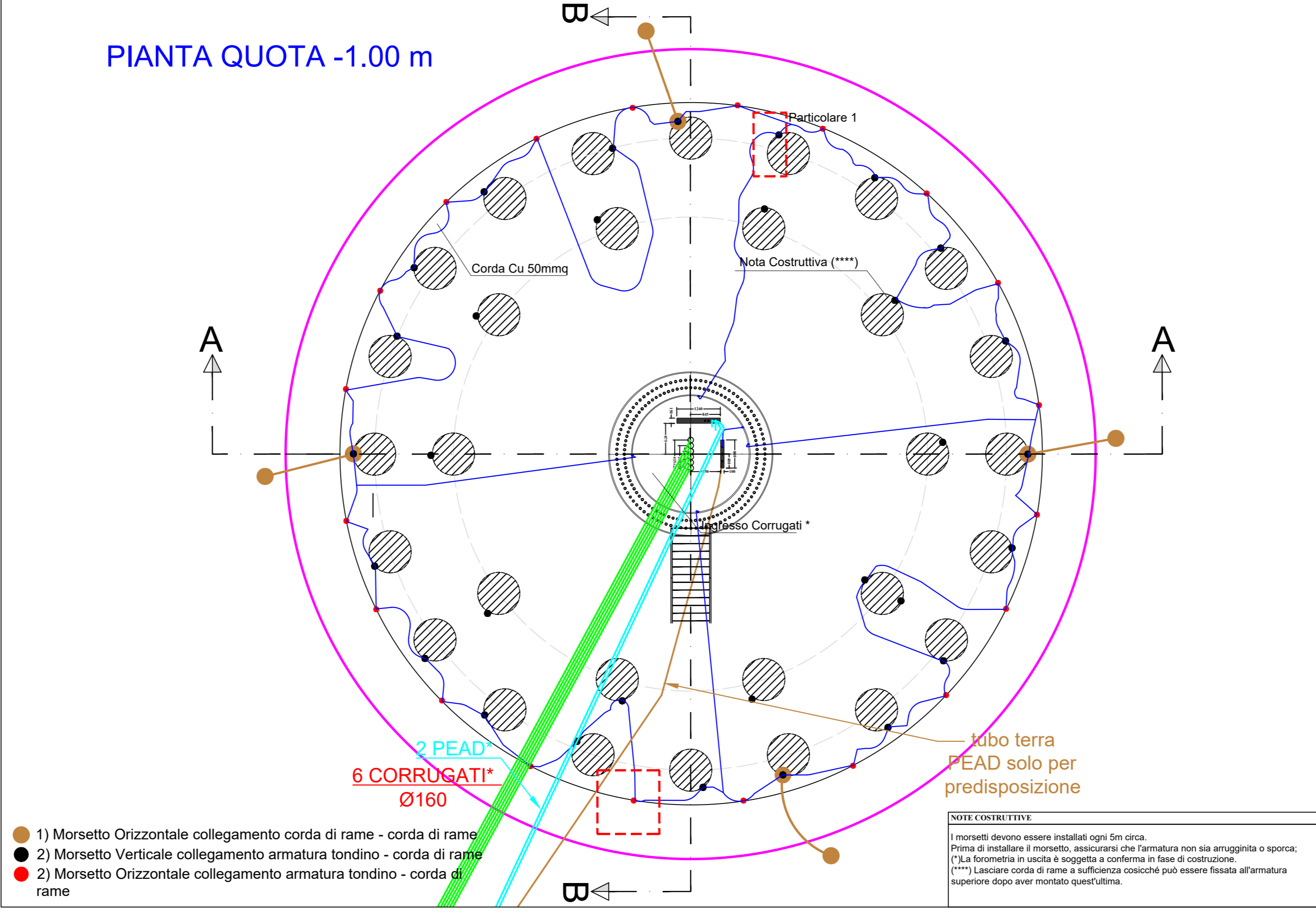
Sezione B - B (Scala 1:250)



Particolari Posa impianto terra aerogeneratore - Pianta Quota -2.00m (Scala 1:100)



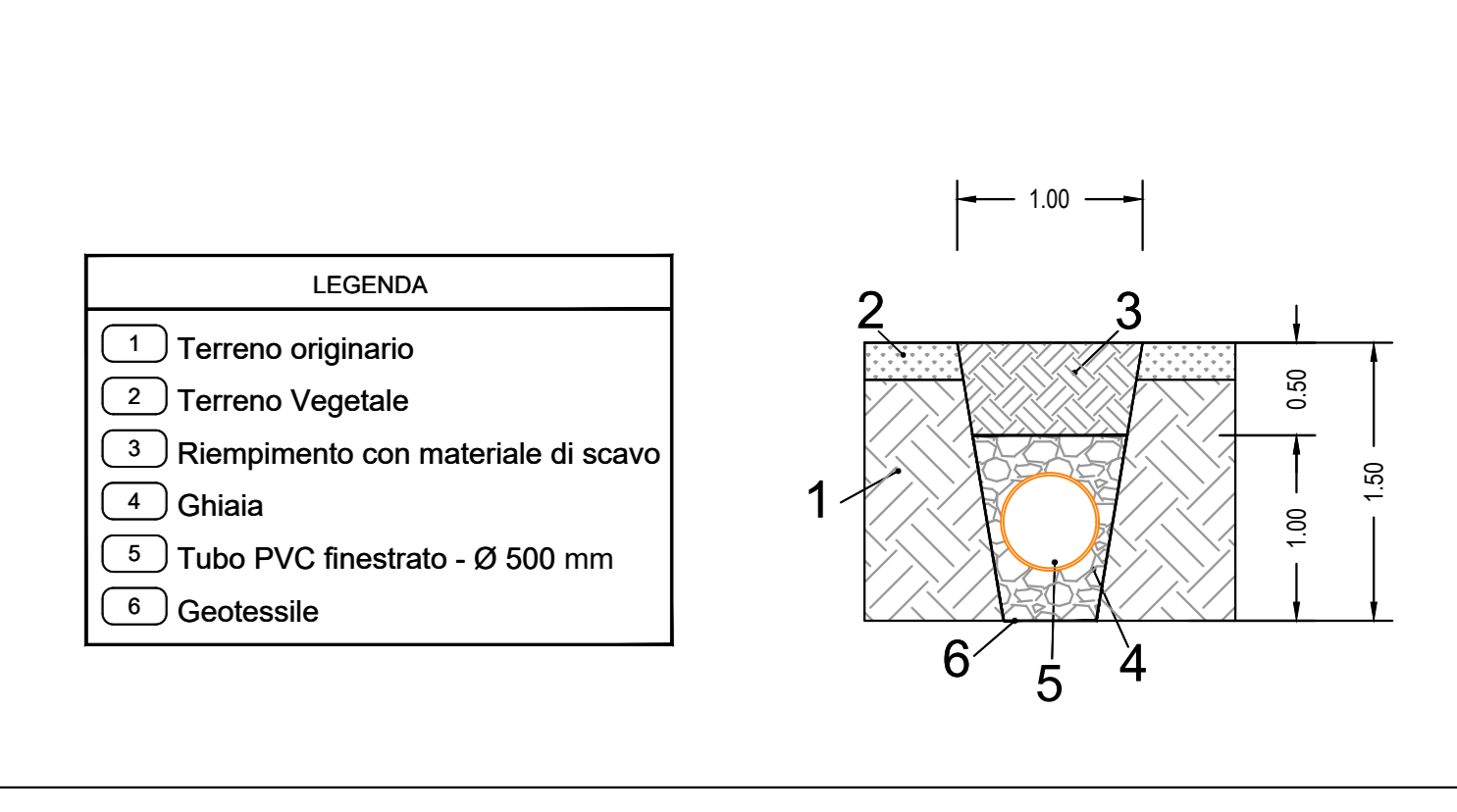
Particolari Posa impianto terra aerogeneratore - Pianta Quota -1.00m (Scala 1:100)



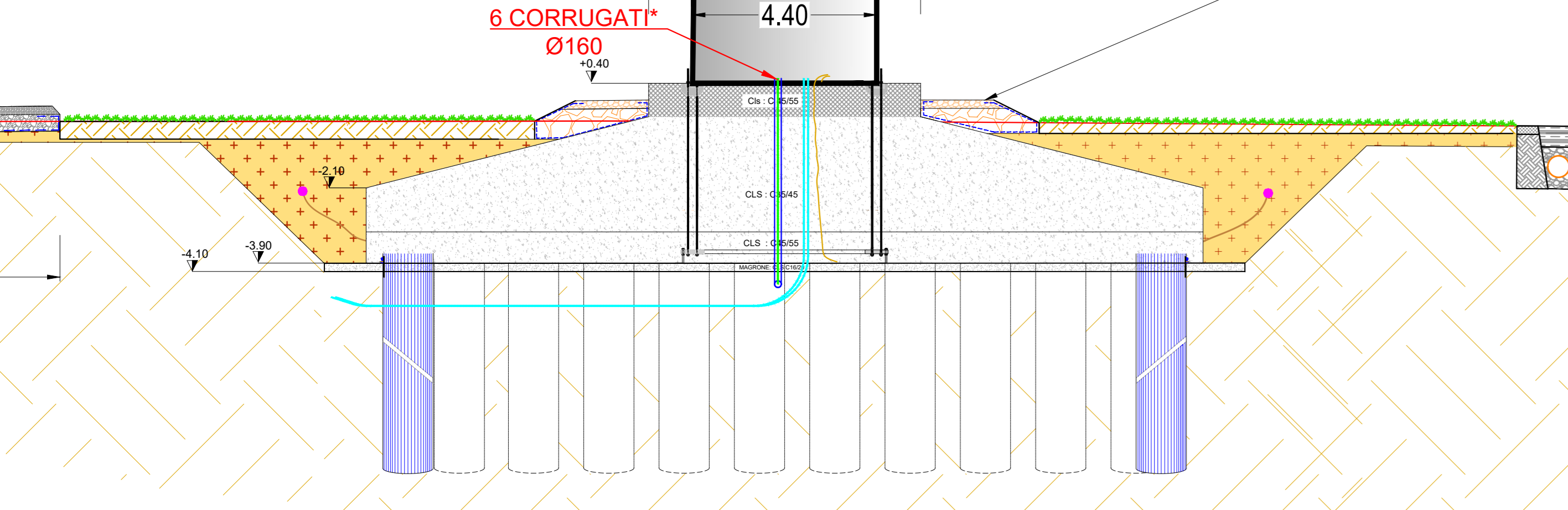
Particolare 1 - Fissaggio armatura pali (Scala 1:5)



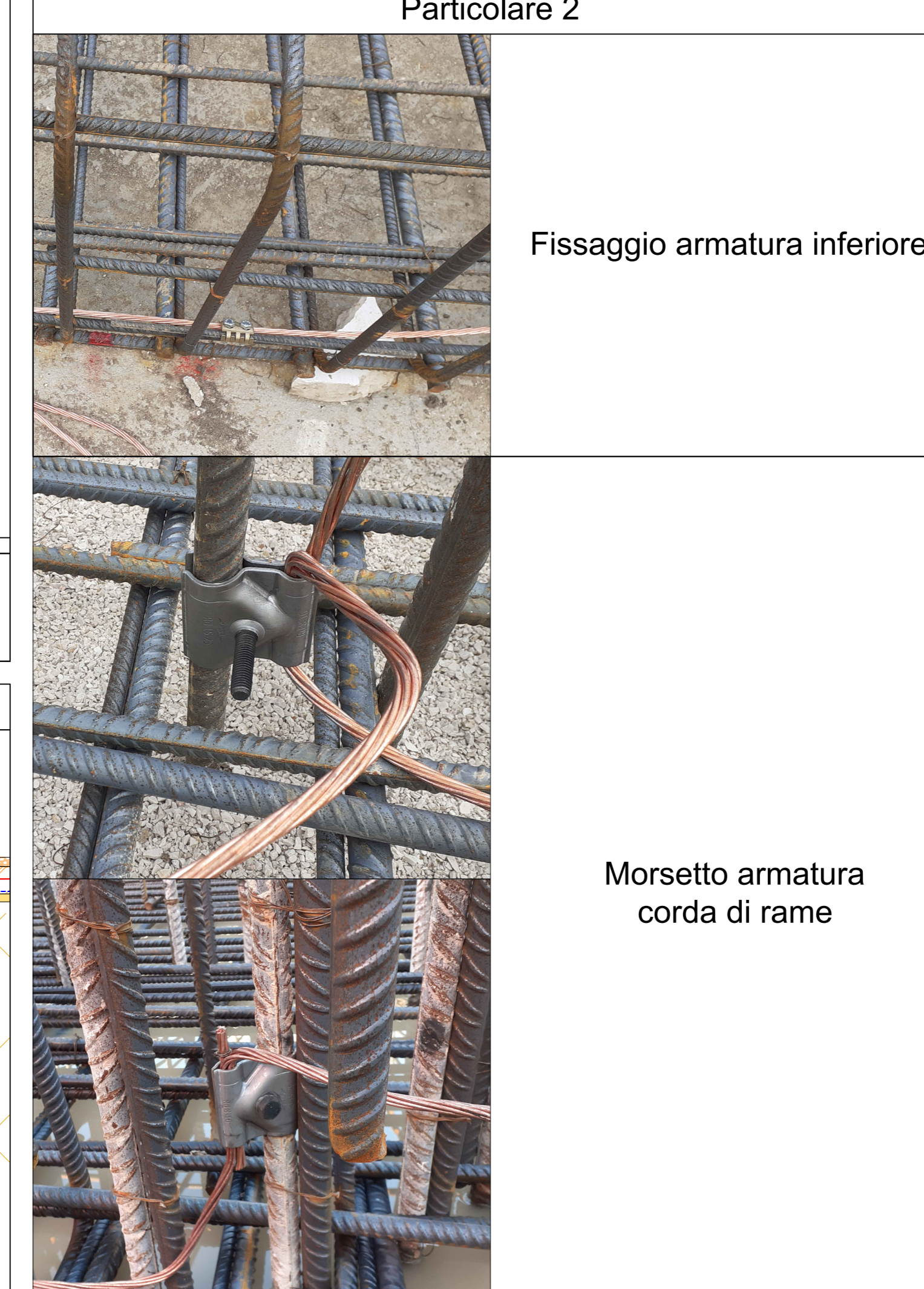
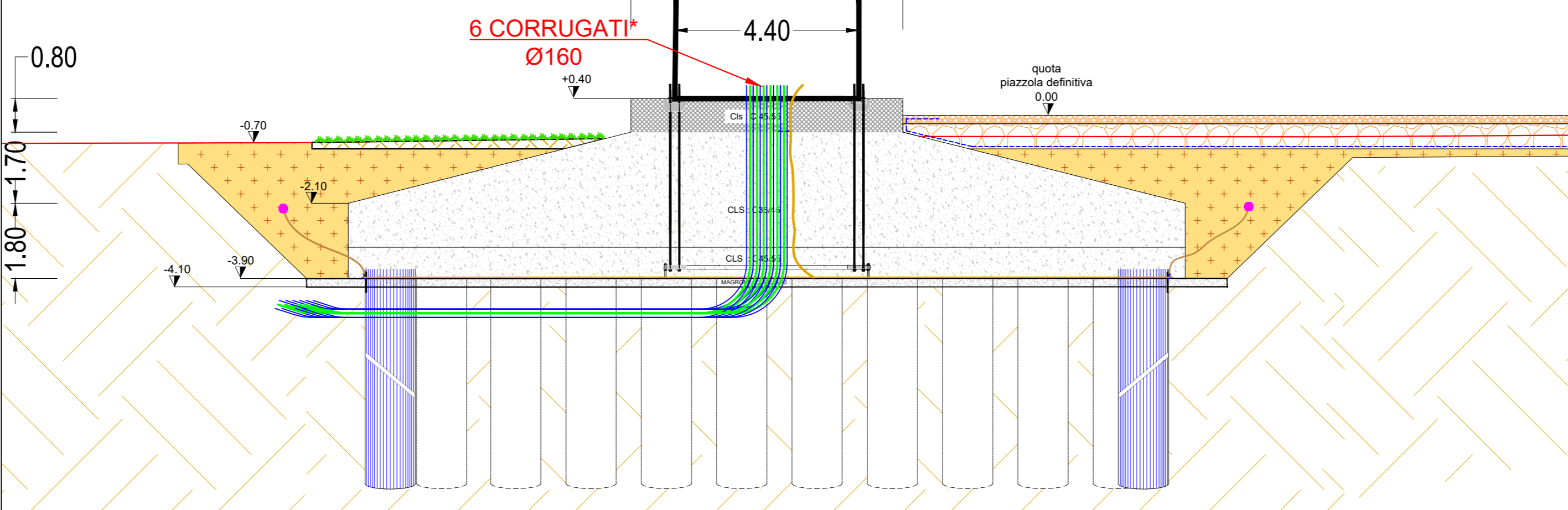
Particolare Trincea Drenante (Scala 1: 25)



Sezione A - A (Scala 1:100)



Sezione B - B (Scala 1:100)



REGIONE PUGLIA  
PROVINCIA di FOGGIA  
COMUNE di San Severo

**RWE Renewables Italia S.r.l.**  
Via Andrea Doria, 41/G  
00192 Roma  
P.IVA 06400370968

**STUDIO INGEGNERIA ELETTRICA**  
MEZZINA dott. Ing. Antonio  
Via Torino, 106 - 10121 San Severo (FG)  
Tel. 0882.228071 - Fax 0882.243951  
e-mail: info@studioingegneria.net www.studioingegneria.net

**IMPIANTO EOLICO COSTITUITO DA N. 12 AEROGENERATORI LOCALIZZATO NEL COMUNE DI SAN SEVERO (FG)**  
AUTORIZZATO CON D.D nr. 159 DEL 23 GIUGNO 2023

**PROGETTO ESECUTIVO**

00	Luglio 2023	Emisione per progetto esecutivo	Ing. F. Vinogradov	Ing. A. Nastro	RWE Srl
Rev.	Data	Oggetto della revisione	Elaborazione	Verifica	Approvazione

Formato: A0  
Codice Elaborato: TAV. E31