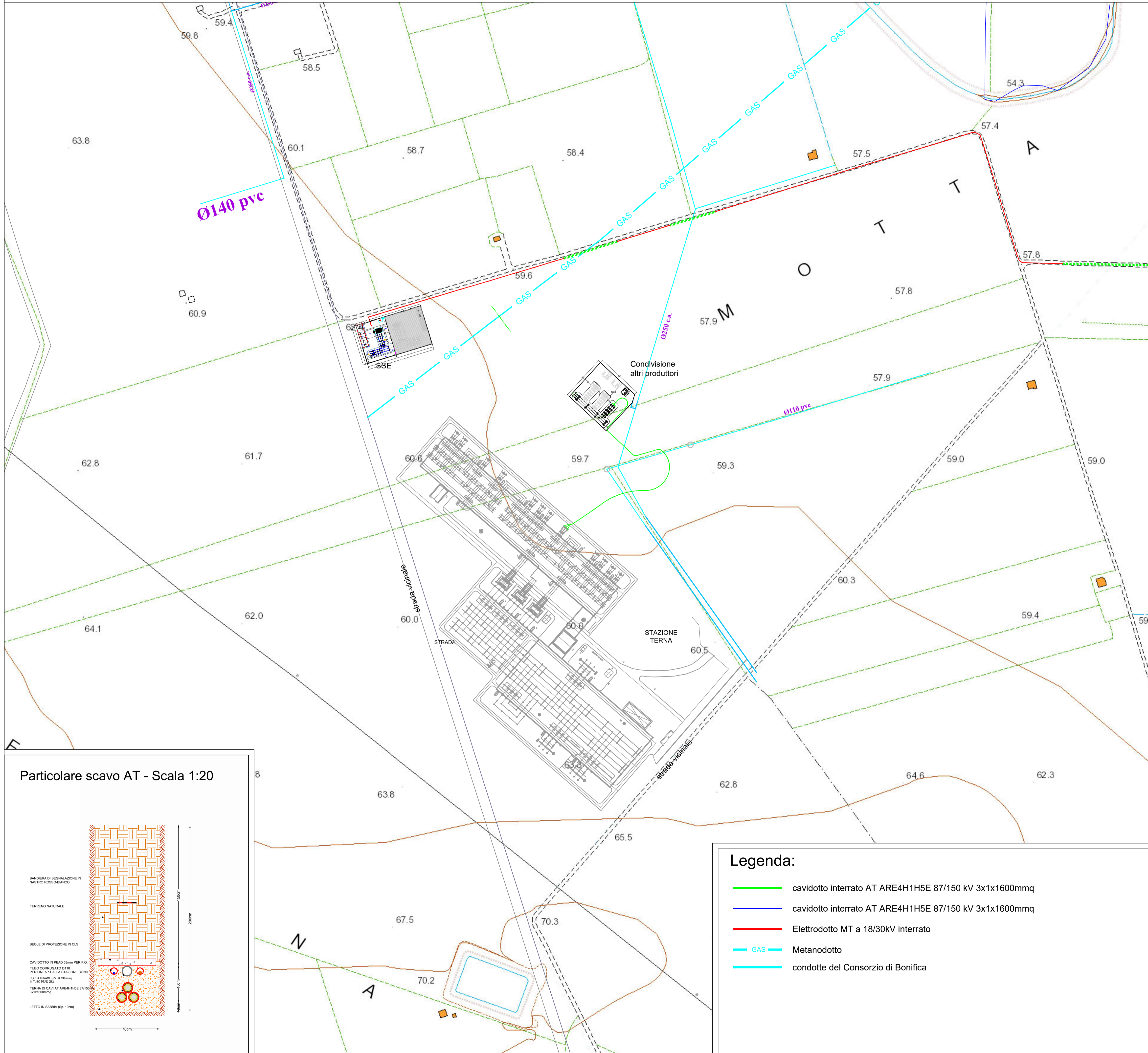
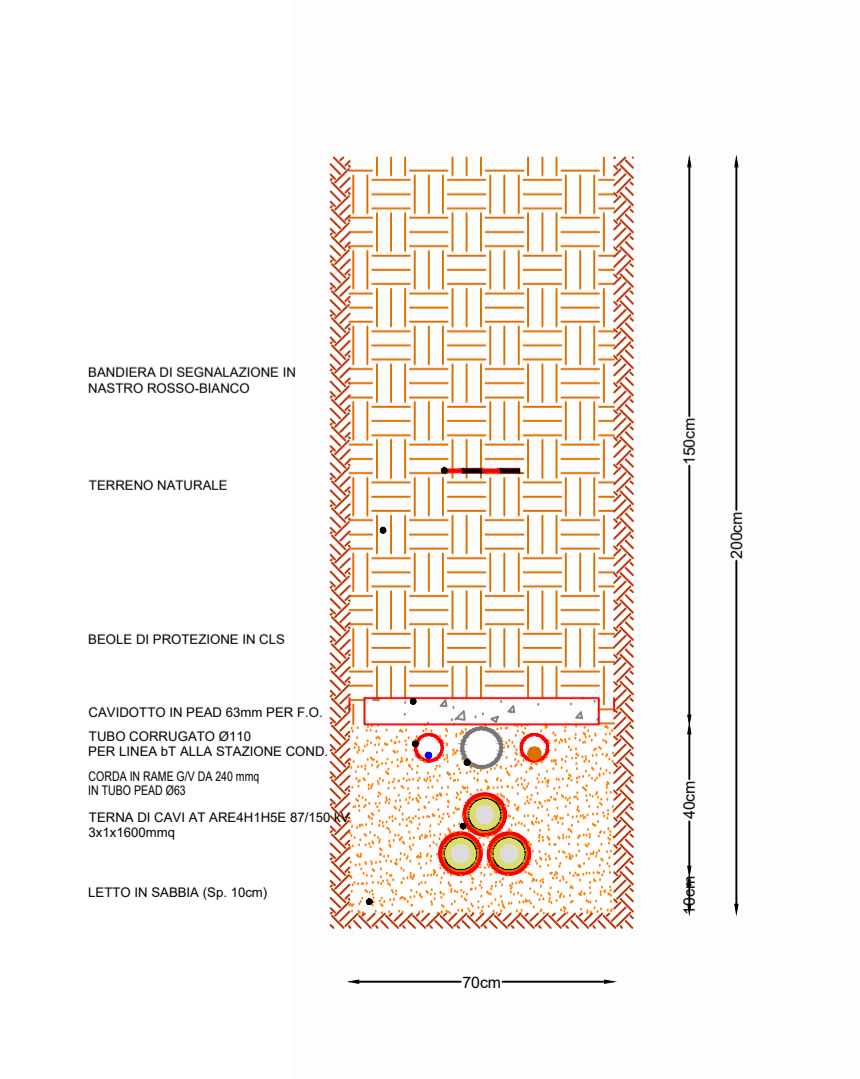


Sottostazione Produttore: Inquadramento su base C.T.R. - Scala 1:2.000



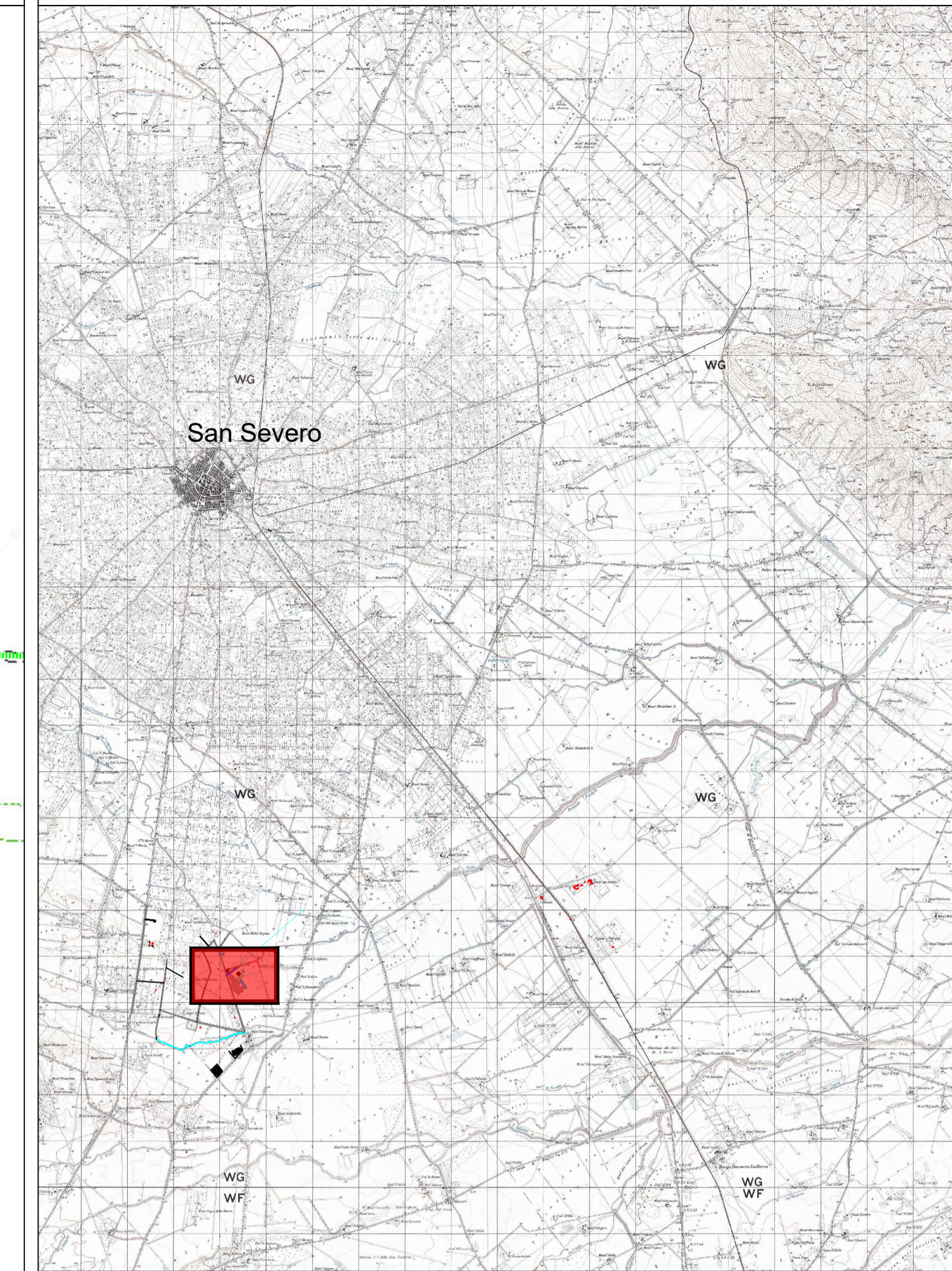
Particolare scavo AT - Scala 1:20



**Legenda:**

- cavidotto interrato AT ARE4H1H5E 87/150 kV 3x1x1600mmq
- cavidotto interrato AT ARE4H1H5E 87/150 kV 3x1x1600mmq
- Elettrodotto MT a 18/30kV interrato
- GAS Metanodotto
- condotte del Consorzio di Bonifica

Planimetria chiave su base IGM - Scala 1:10.000





REGIONE PUGLIA




PROVINCIA di FOGGIA



COMUNE di San Severo

**PROPRONENTE**



**RWE Renewables Italia S.r.l.**  
 Via Andrea Doria, 41/G  
 00192 Roma  
 P.IVA 06400370968

**PROGETTAZIONE ESECUTIVA - OPERE DI UTENZA**



**STUDIO INGEGNERIA ELETTRICA**  
 MEZZINA dott. ing. Antonio  
 Via Tibero Solis n.128 | 71016 San Severo (FG)  
 Tel. 0882.228072 | Fax 0882.243951  
 e-mail: info@studioelettica.net | web: www.studioelettica.net





**OPERA**

**IMPIANTO EOLICO COSTITUITO DA N. 12 AEROGENERATORI LOCALIZZATO NEL COMUNE DI SAN SEVERO (FG)**

**AUTORIZZATO CON D.D nr. 159 DEL 23 GIUGNO 2023**

**OGGETTO**

**PROGETTO ESECUTIVO**

Nome Edilizio:  
Sottostazione Produttore: Inquadramento su base C.T.R.

Descrizione Edilizio:  
Sottostazione Produttore: Inquadramento su base C.T.R.

00	Luglio 2023	Emissione per progetto esecutivo	Ing. S. Costa	Ing. A. Mezzina	RWE Srl
Rev.	Data	Oggetto della revisione	Elaborazione	Verifica	Approvazione
Scala:Varie		Codice Elaborato <span style="border: 1px solid black; padding: 2px;">TAV.E.39.1</span>			
Formato: A1					