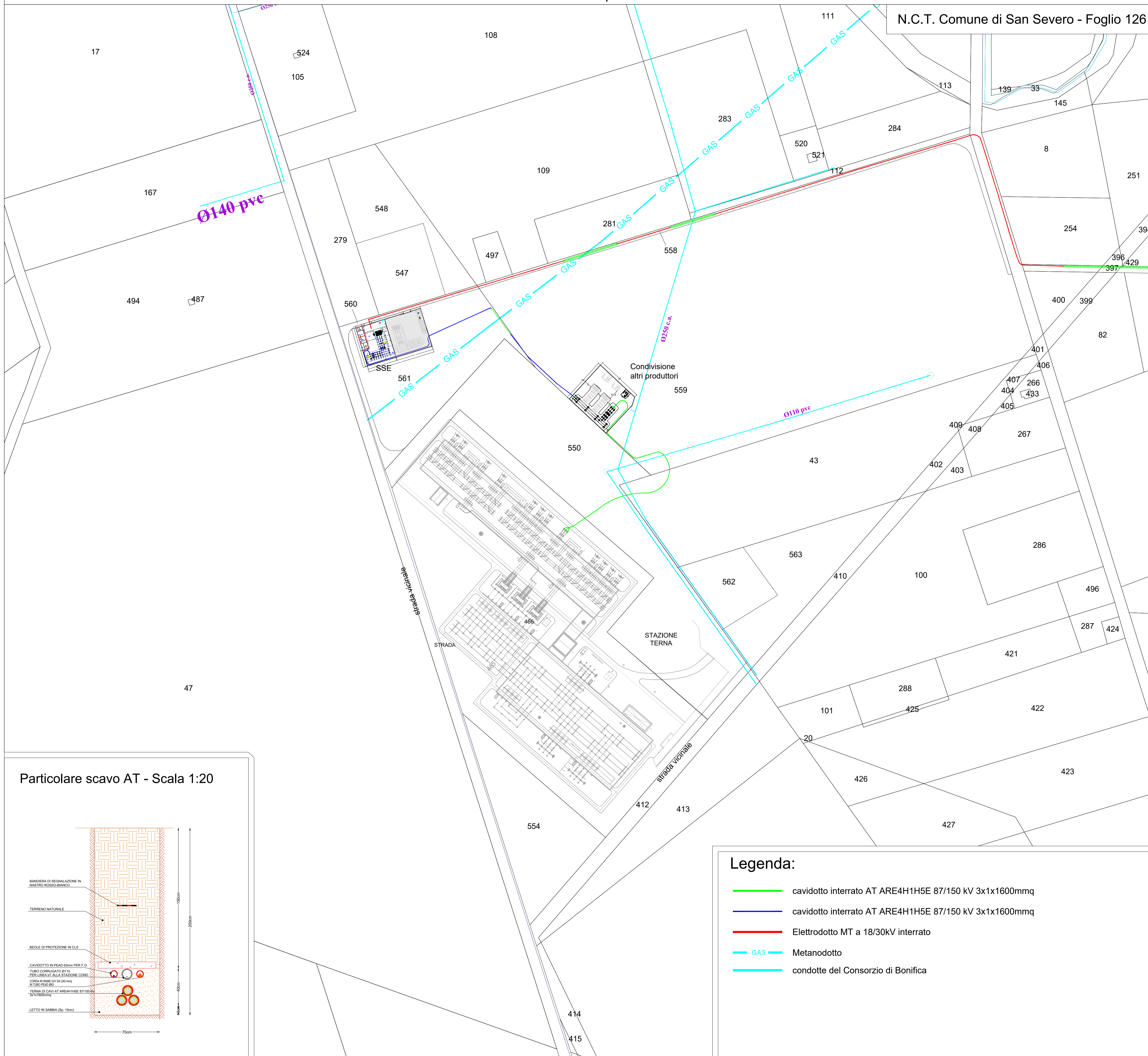
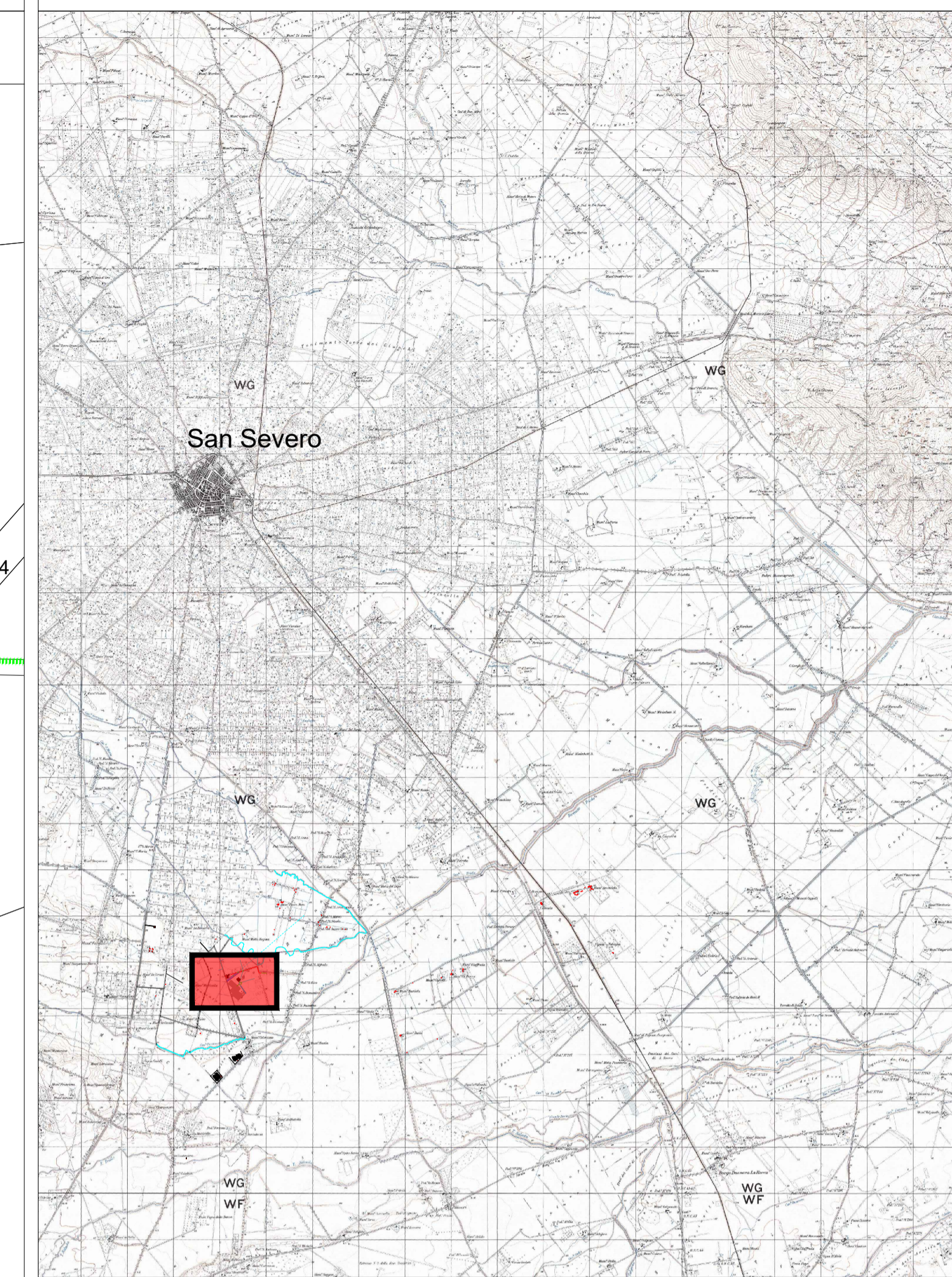


Sottostazione Produttore: Inquadramento su base Catastale - Scala 1:2.000

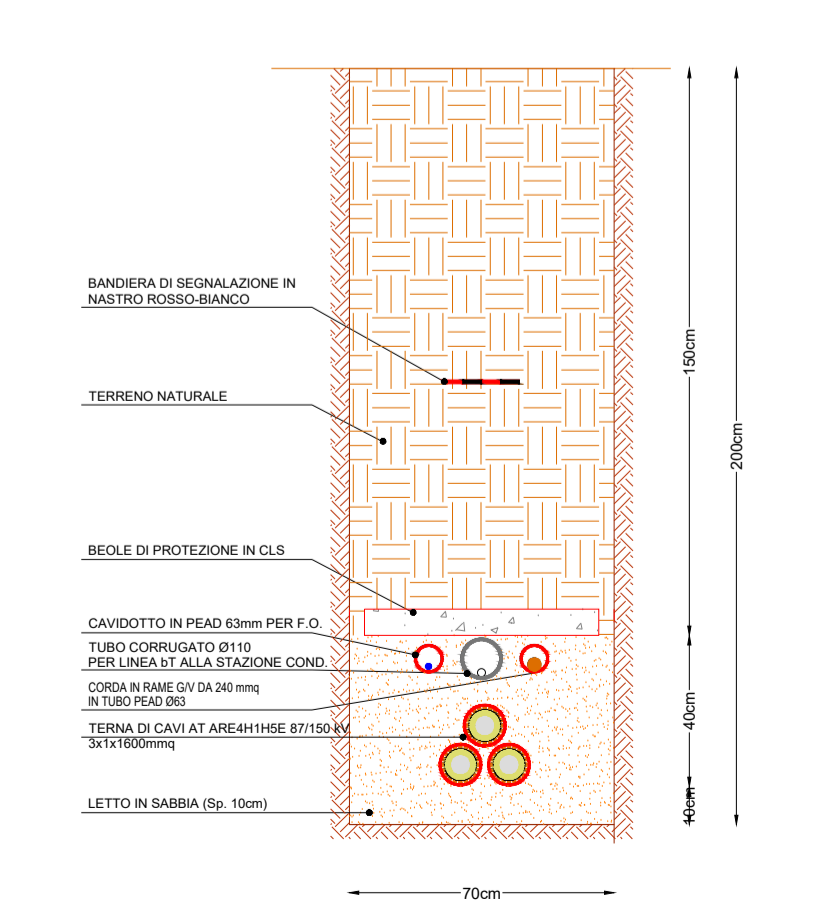
N.C.T. Comune di San Severo - Foglio 126



Planimetria chiave su base IGM - Scala 1:10.000



Particolare scavo AT - Scala 1:20



Legenda:

- cavidotto interrato AT ARE4H1H5E 87/150 kV 3x1x1600mmq
- cavidotto interrato AT ARE4H1H5E 87/150 kV 3x1x1600mmq
- Elettrodotto MT a 18/30kV interrato
- GAS Metanodotto
- condotte del Consorzio di Bonifica



PROPRONENTE
RWE RWE Renewables Italia S.r.l.
 Via Andrea Doria, 41/G
 00192 Roma
 P.IVA 06400370968

PROGETTAZIONE ESECUTIVA - OPERE DI UTENZA
STUDIO INGEGNERIA ELETTRICA
 MEZZINA dott. ing. Antonio
 Via Tibero Solis n.128 | 71016 San Severo (FG)
 Tel. 0882.228072 | Fax 0882.243951
 e-mail: info@studiomezzina.net | web: www.studiomezzina.net

OPERA
IMPIANTO EOLICO COSTITUITO DA N. 12 AEROGENERATORI LOCALIZZATO NEL COMUNE DI SAN SEVERO (FG)
AUTORIZZATO CON D.D nr. 159 DEL 23 GIUGNO 2023

OGGETTO
PROGETTO ESECUTIVO
 Nuova Stazione: Sottostazione Produttore: Inquadramento su base Catastale
 Descrizione Elementi: Sottostazione Produttore: Inquadramento su base Catastale

00	Luglio 2023	Emissione per progetto esecutivo	Ing. S. Costa	Ing. A. Mezzina	RWE Srl
Rev.	Data	Oggetto della revisione	Elaborazione	Verifica	Approvazione
Scala:Varie		Codice Elaborato TAV.E.39.2			
Formato: A1					