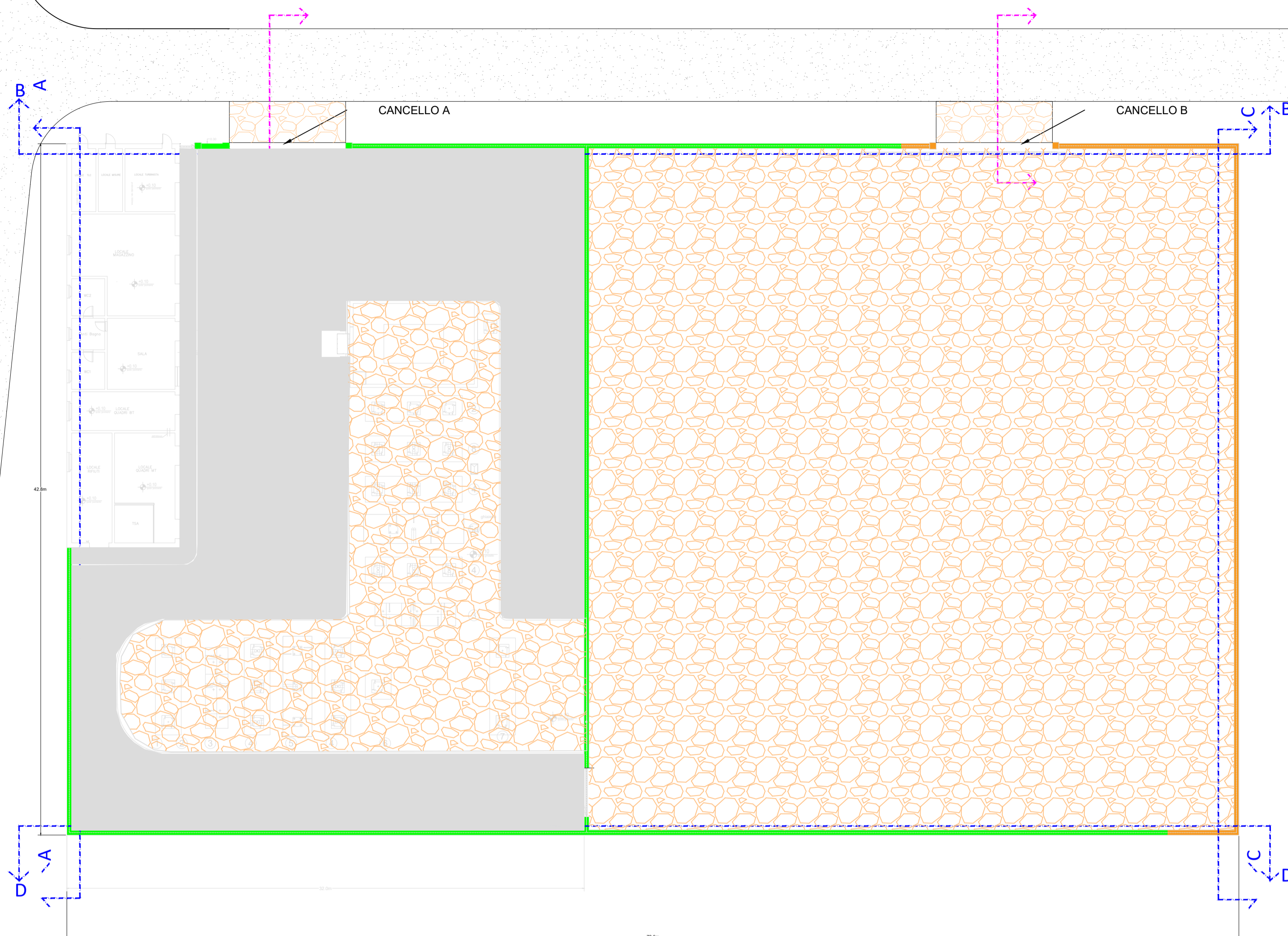


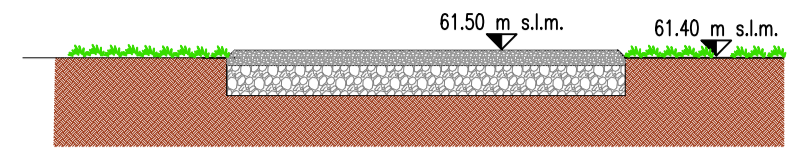
SEZIONE A - A - Scala 1:200



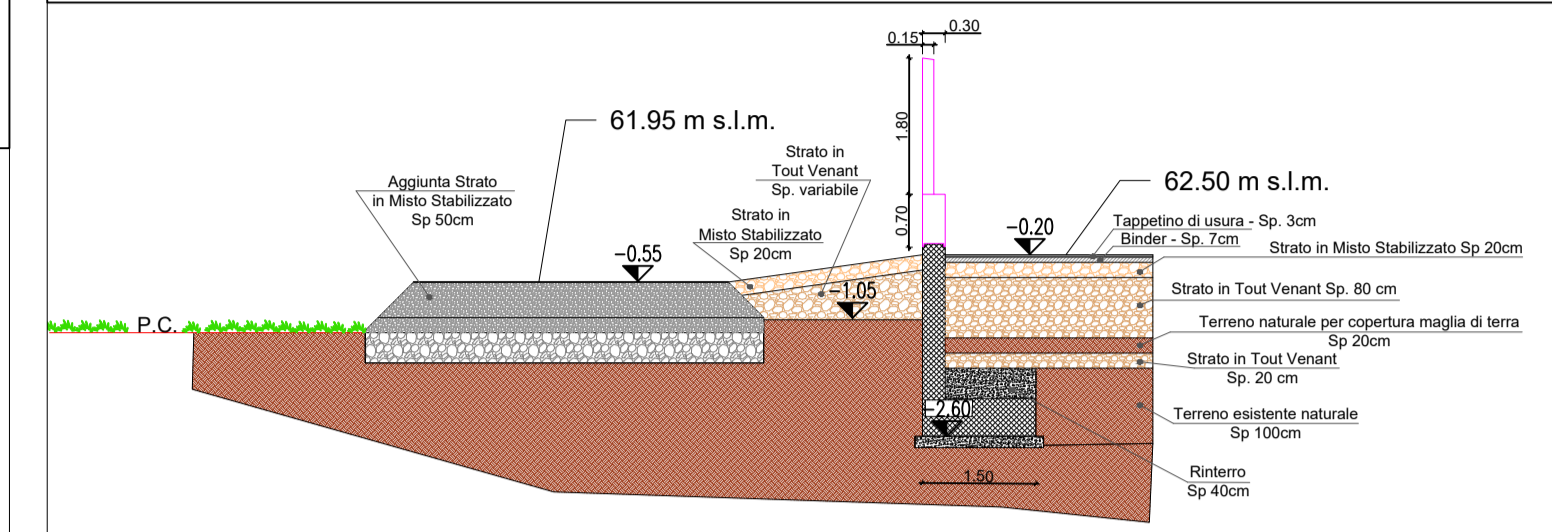
Legenda

- Recinzione di tipo "A"
- Recinzione di tipo "B"
- Piano campagna
- Piano quota -0.20 m dal piazzale carrabile SSE Produttore
- Piano quota -1.40 m dal piazzale carrabile SSE Produttore

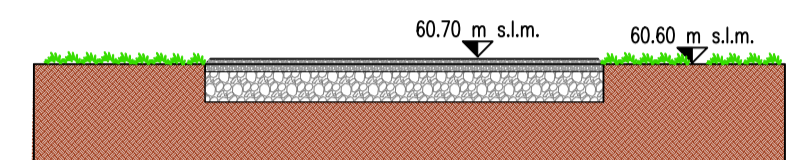
Particolare recensione tipo "A" (cancello A) - Stato di fatto - Scala 1:100



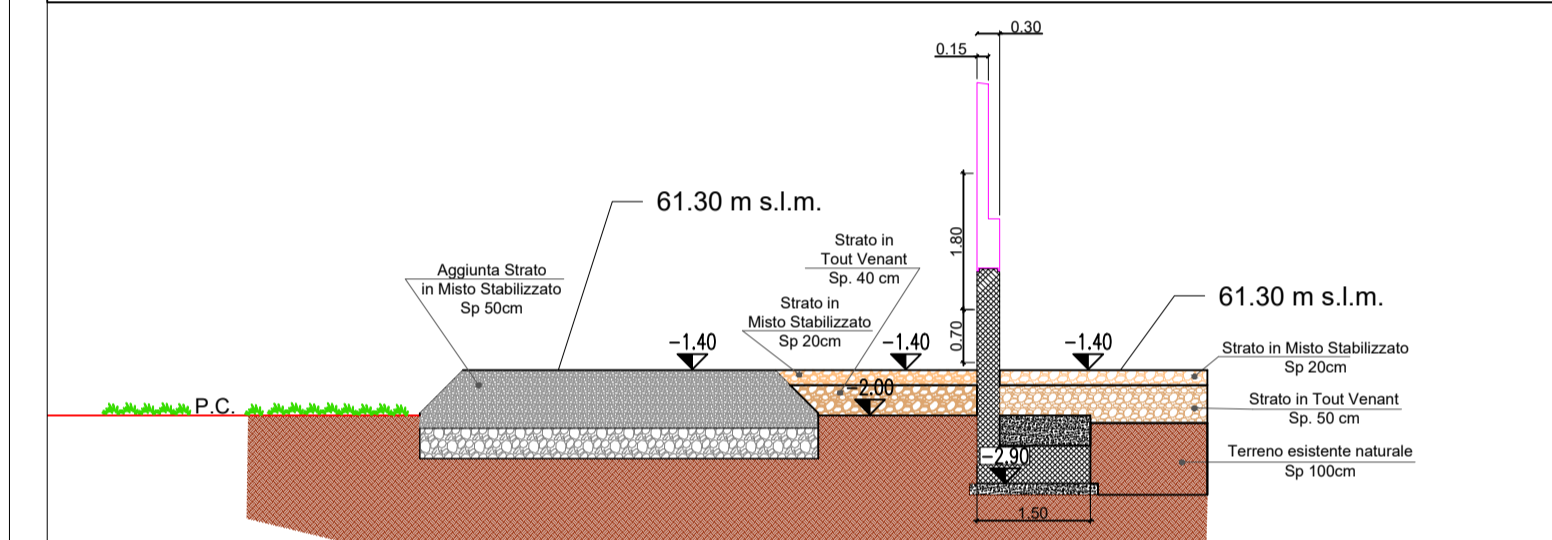
Particolare recensione tipo "A" (cancello A) - Stato di progetto - Scala 1:100



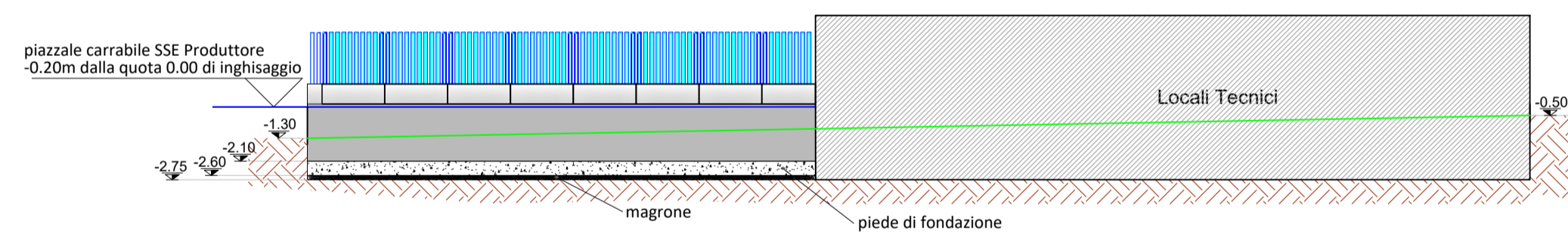
Particolare recensione tipo "B" (cancello B) - Stato di fatto - Scala 1:100



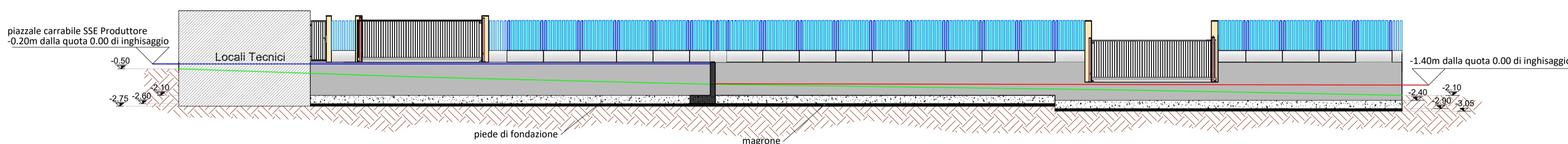
Particolare recensione tipo "B" (cancello B) - Stato di progetto - Scala 1:100



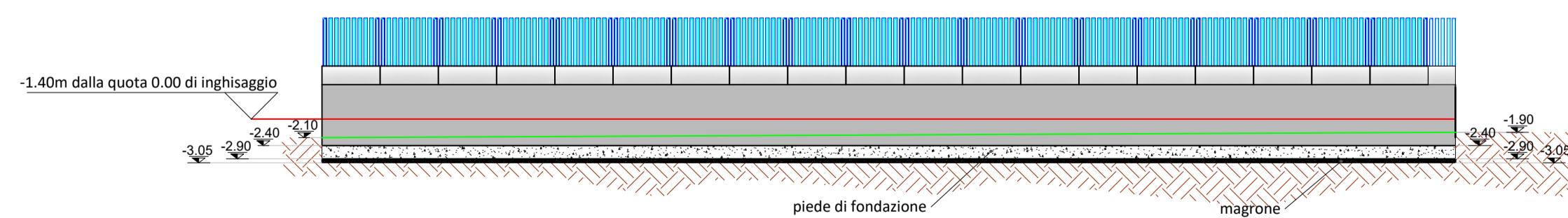
Sezione A - A - Scala 1:200



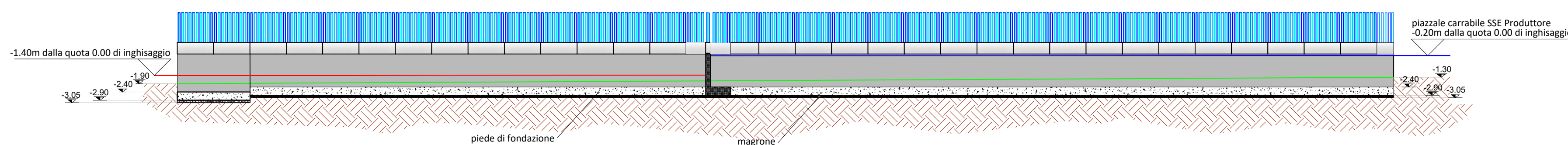
Sezione B - B - Scala 1:200



Sezione C - C - Scala 1:200



Sezione D - D - Scala 1:200



REGIONE PUGLIA



PROVINCIA di FOGGIA



COMUNE di San Severo

PROPRONENTE	RWE Renewables Italia S.r.l. Via Andrea Doria, 41/G 00192 Roma P.IVA 06400370968		
PROGETTAZIONE ESECUTIVA - OPERE DI UTENZA	STUDIO INGEGNERIA ELETTRICA MEZZINA dott. ing. Antonio Via Tiberio Solis n.128 71016 San Severo (FG) Tel. 0882.228072 Fax 0882.243551 e-mail: info@studioamezzina.net web: www.studioamezzina.net		
OPERA	IMPIANTO EOLICO COSTITUITO DA N. 12 AEROGENERATORI LOCALIZZATO NEL COMUNE DI SAN SEVERO (FG) AUTORIZZATO CON D.D nr. 159 DEL 23 GIUGNO 2023		
OGGETTO	PROGETTO ESECUTIVO Nuova Elabora: Sottostazione Produttore : Planimetria e sezioni della Recinzione Descrizione Elaborato:		
00	Luglio 2023	Emissione per progetto esecutivo	dott. F. Vinciguerra Ing. A. Mezzina RWE Srl
Rev.	Data	Oggetto della revisione	Elaborazione Verifica Approvazione
Scala: Varie Formato: A1	Codice Elaborato		TAV. E.43