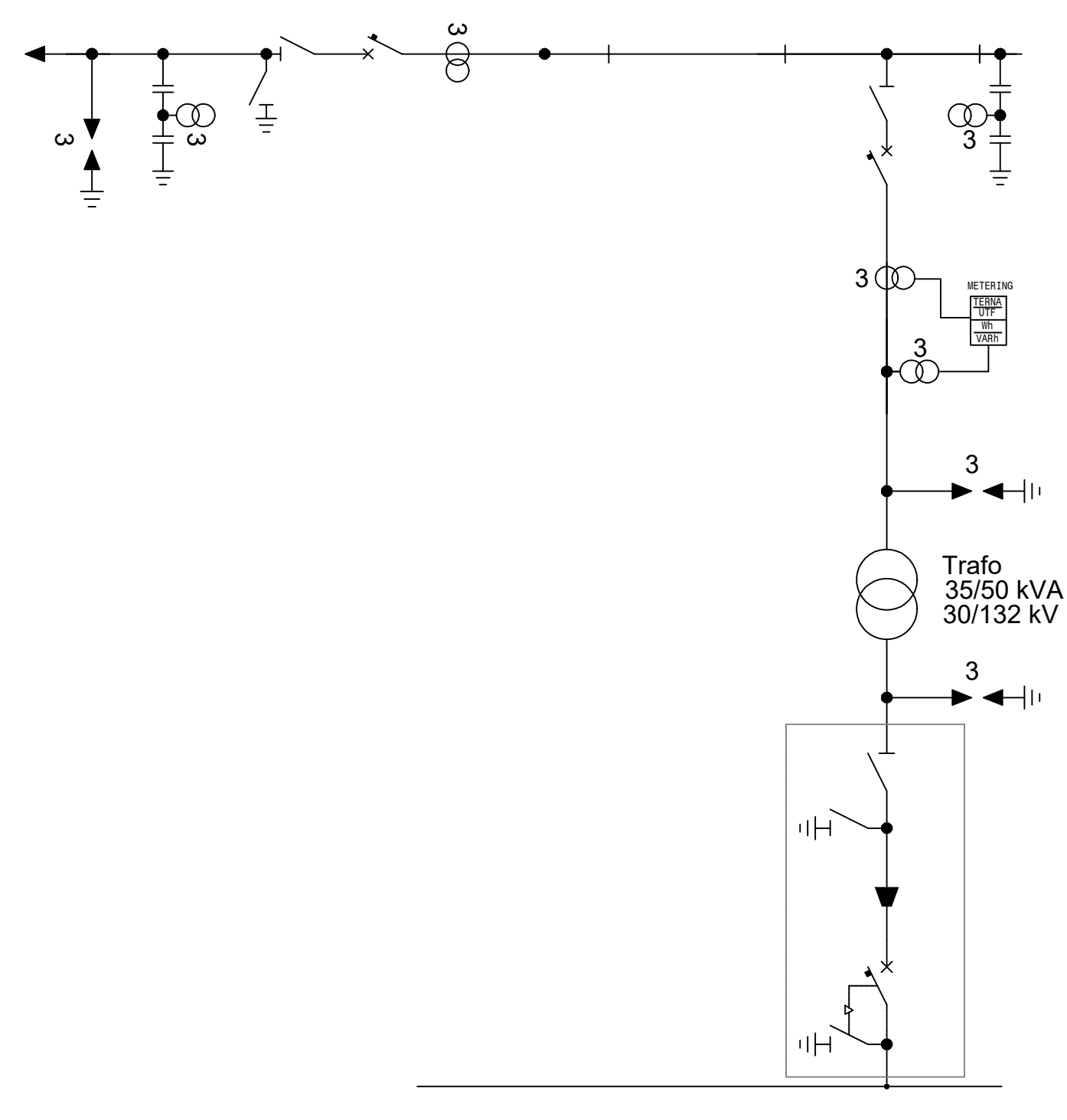
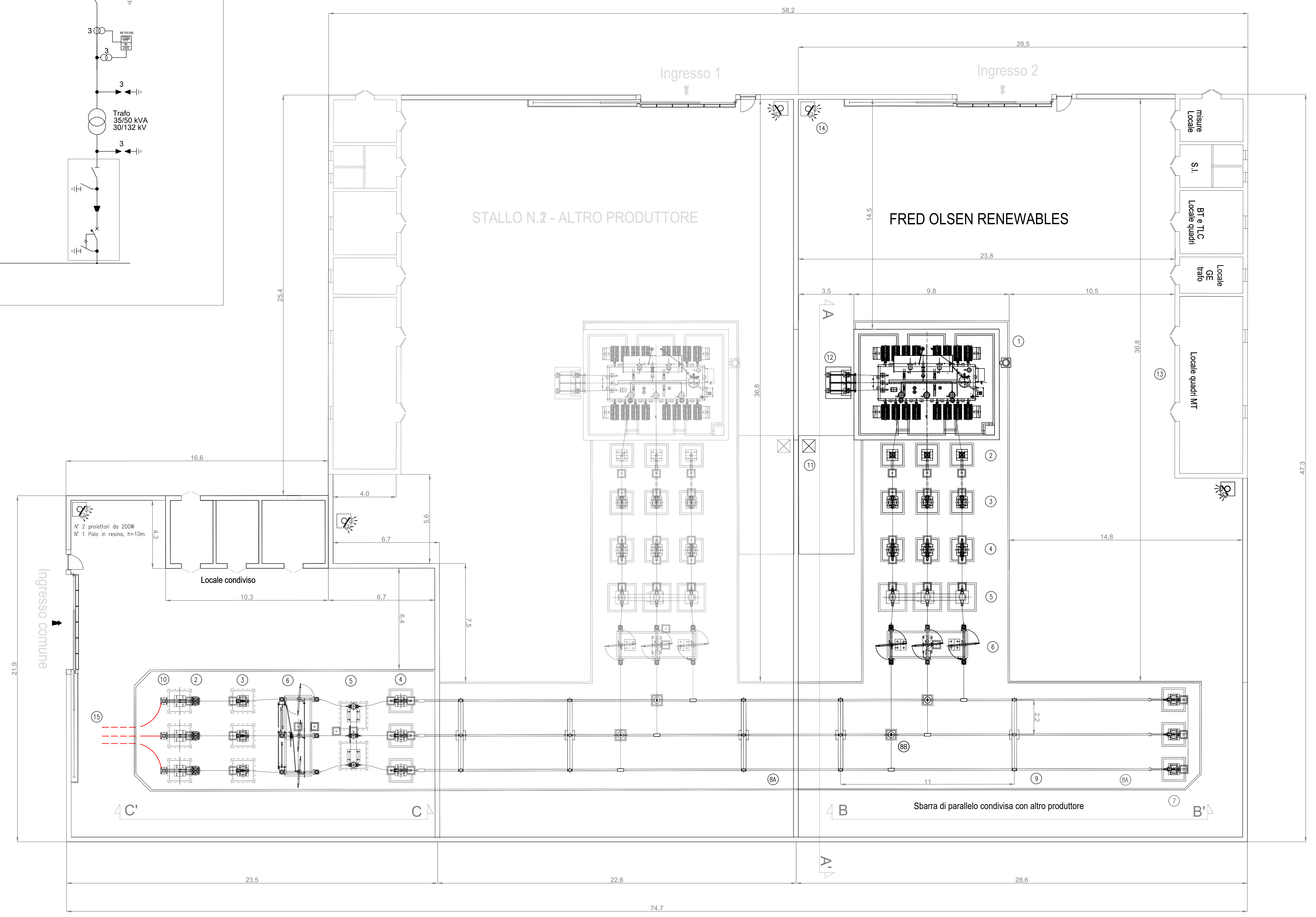


SCHEMA ELETTRICO UNIFILARE DI COLLEGAMENTO



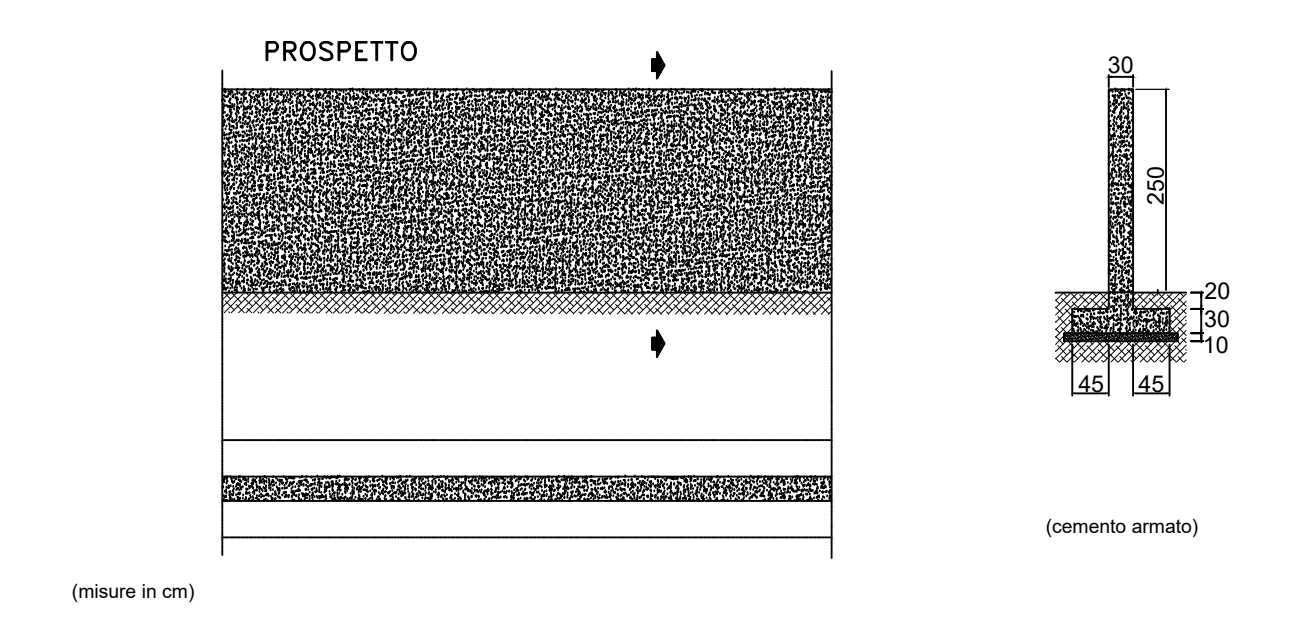
STAZIONE UTENTE DI TRASFORMAZIONE CONDIVISA - N.2 STALLI PRODUTTORI - 132/30 kV



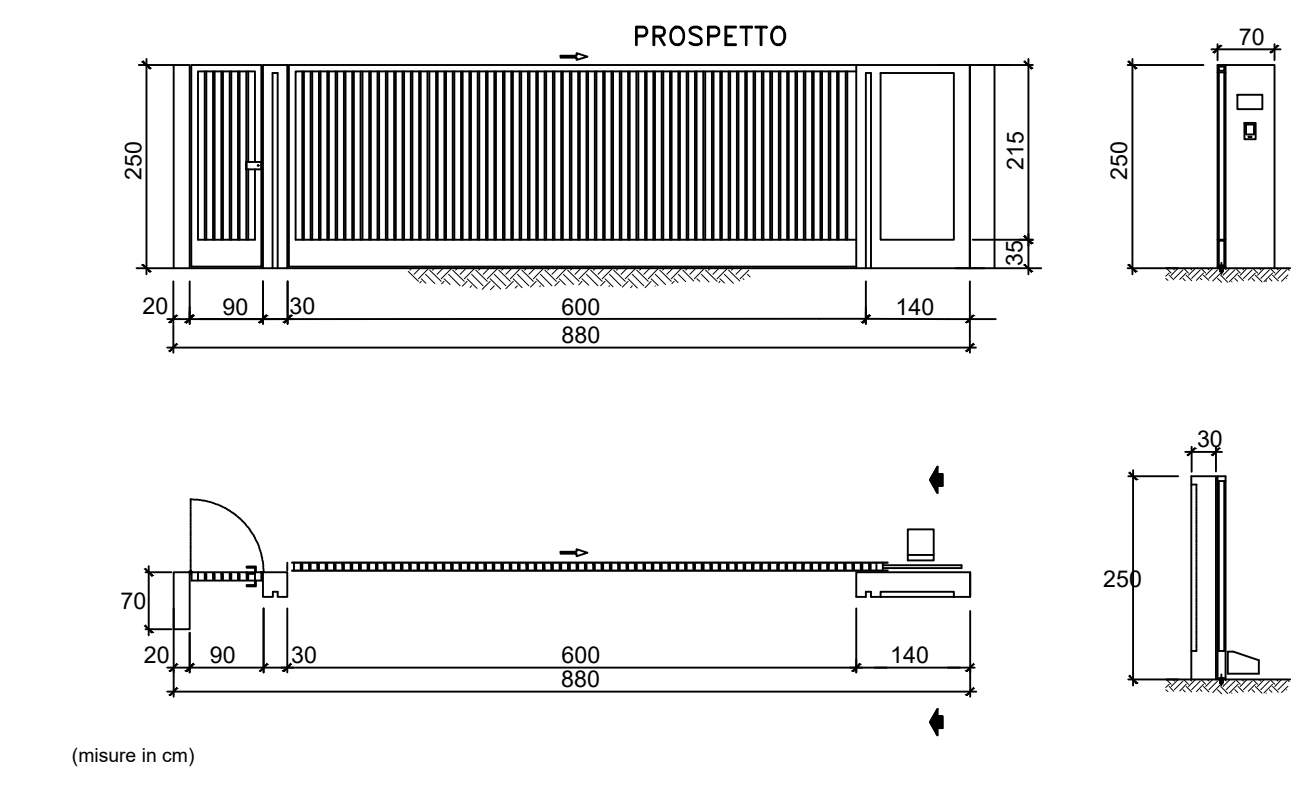
LEGENDA

- ① TRASFORMATORE DI POTENZA ONAN/ONAF
- ② SCARICATORE 170 kV
- ③ TRASFORMATORE DI TENSIONE INDUTTIVO 170kV
- ④ TRASFORMATORE DI CORRENTE 170kV
- ⑤ INTERRUTTORE
- ⑥ SEZIONATORE
- ⑦ TRASFORMATORE DI TENSIONE CAPACITIVO 170kV
- ⑧ ISOLATORI 170 kV-TIPO C8
- ⑨ ISOLATORI 170 kV-TIPO C4
- ⑩ SBARRE
- ⑪ TERMINALE CAVO
- ⑫ VASCA RACCOLTA OLIO TRAFIO
- ⑬ SUPPORTO CAVI MT
- ⑭ EDIFICIO QUADRI UTENTE
- ⑮ PALO LUCE DI ALTEZZA MINIMA PARI A 10 M
- ⑯ CAVO IN AT CONDIVISO - SEZ.3X1X1600 mmq

RECINZIONE



CANCELLO



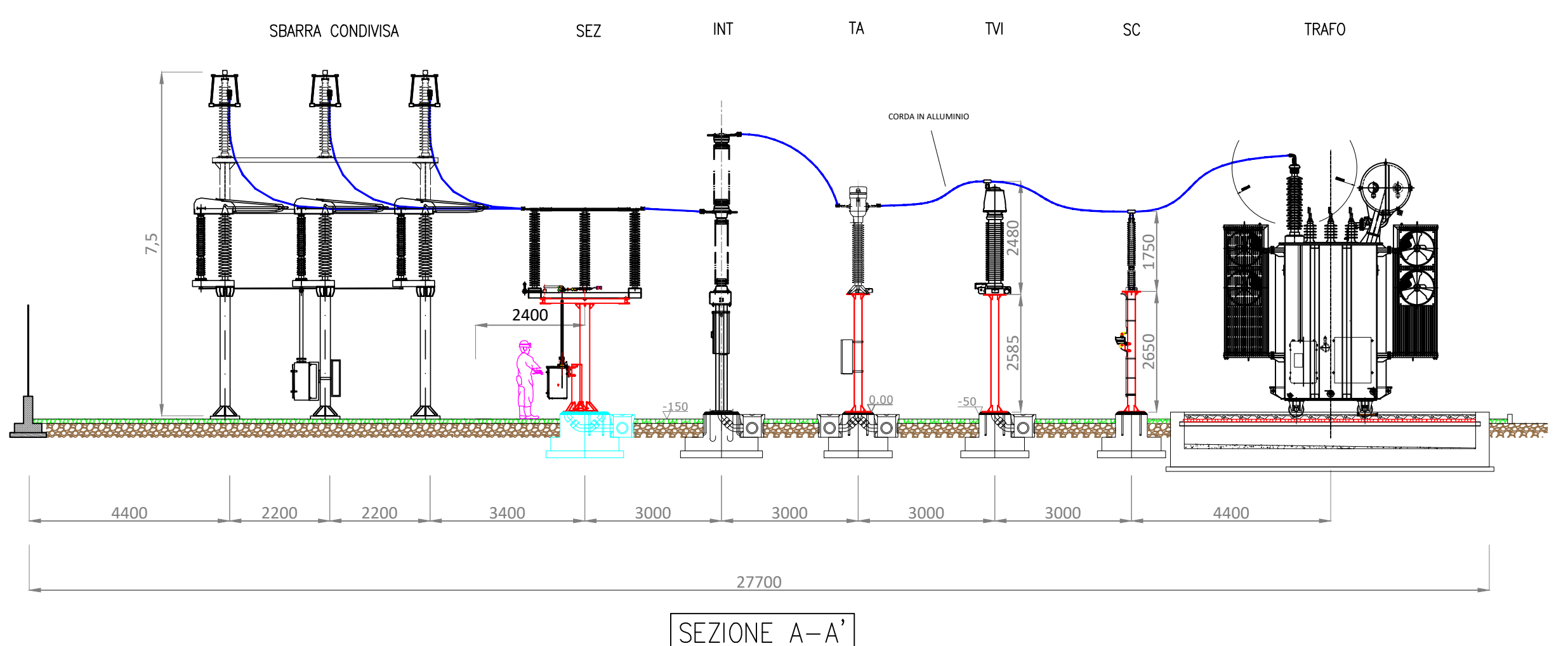
REGIONE MARCHE
Comune di Caldarola (MC)

PROGETTO DEFINITIVO

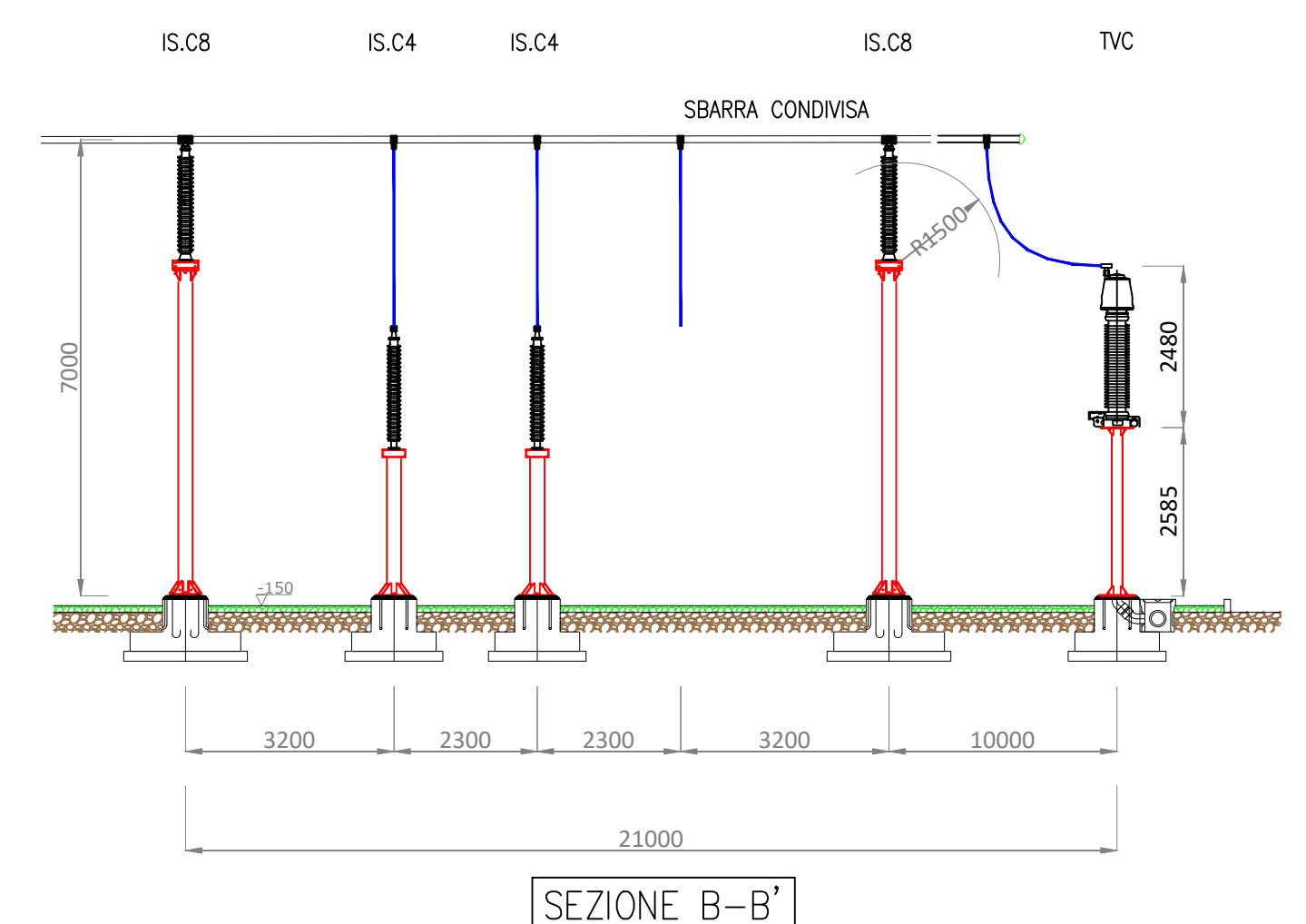
PROGETTO DEFINITIVO PER LA REALIZZAZIONE DI UN IMPIANTO EOLICO DELLA POTENZA DI 36.0 MW e delle relative opere di connessione alla RTN sito nei comuni di San Severino Marche, Serrapetrona, Castelraimondo e Camerino (MC)

TITOLO
Pianta elettromeccanica e sezioni della stazione utente di trasformazione 30/132 kV - schema unifilare

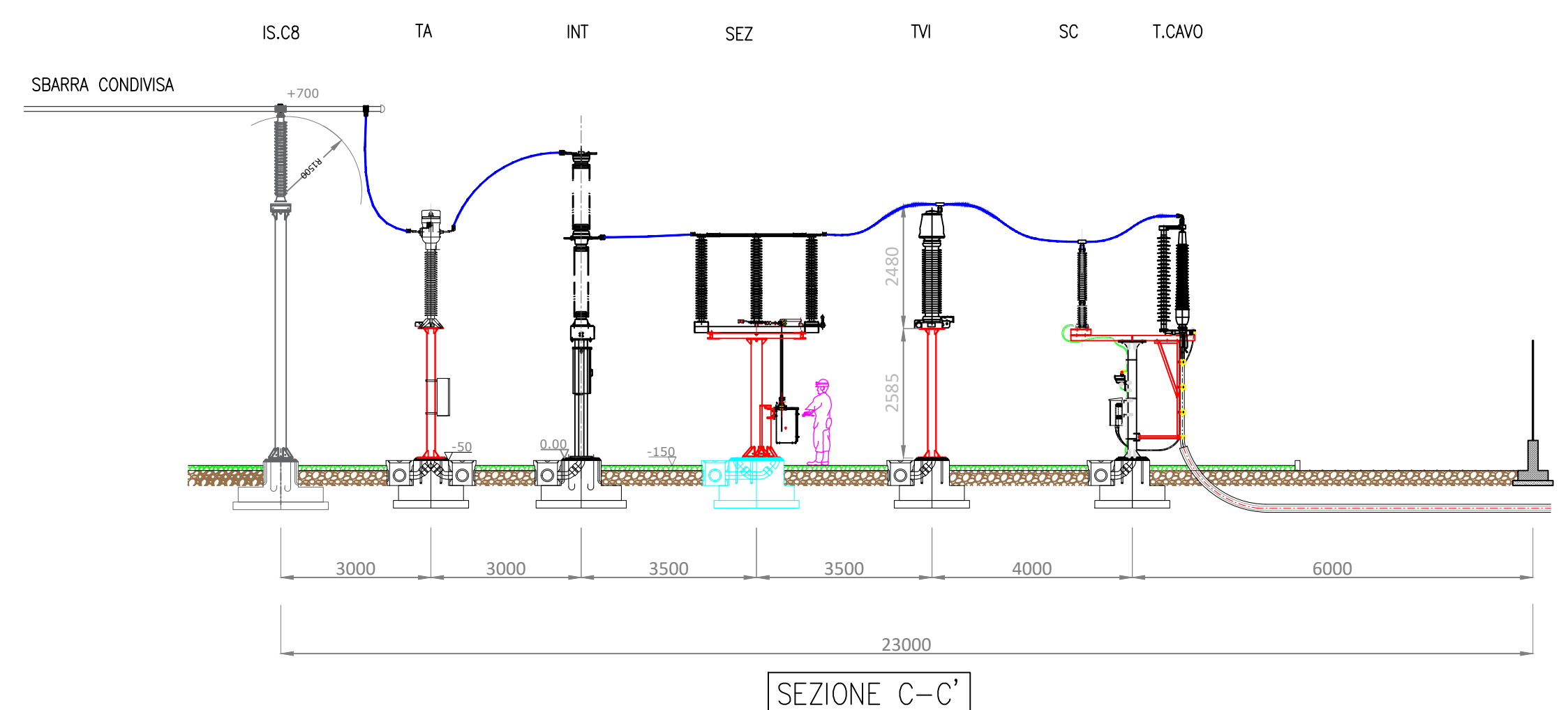
<p>PROGETTAZIONE</p> <p>STUDIO RINNOVABILI</p> <p>SR International S.r.l. C.so Vittorio Emanuele II, 292/294 - 00186 Roma Tel. 06 8079555 - Fax 06 80983106 C.F. e P.IVA 13457211054</p>	<p>PROPRONENTE</p> <p>Fred. Olsen Renewables</p> <p>Fred. Olsen Renewables Italy S.r.l. Viale Castro Pretorio, 122 - 00186 Roma C.F. e P.IVA 15604711000 Devoluzione</p>
---	---



SEZIONE A-A'



SEZIONE B-B'



SEZIONE C-C'

01	16/01/2024	Laureti	Barbacci	F.O. Renewables	Emissione per integrazione MASE
02	11/11/2022	Laureti	Barbacci	F.O. Renewables	Planimetria della Stz
Revisione	Data	Elaborato	Verificato	Approvato	Devoluzione