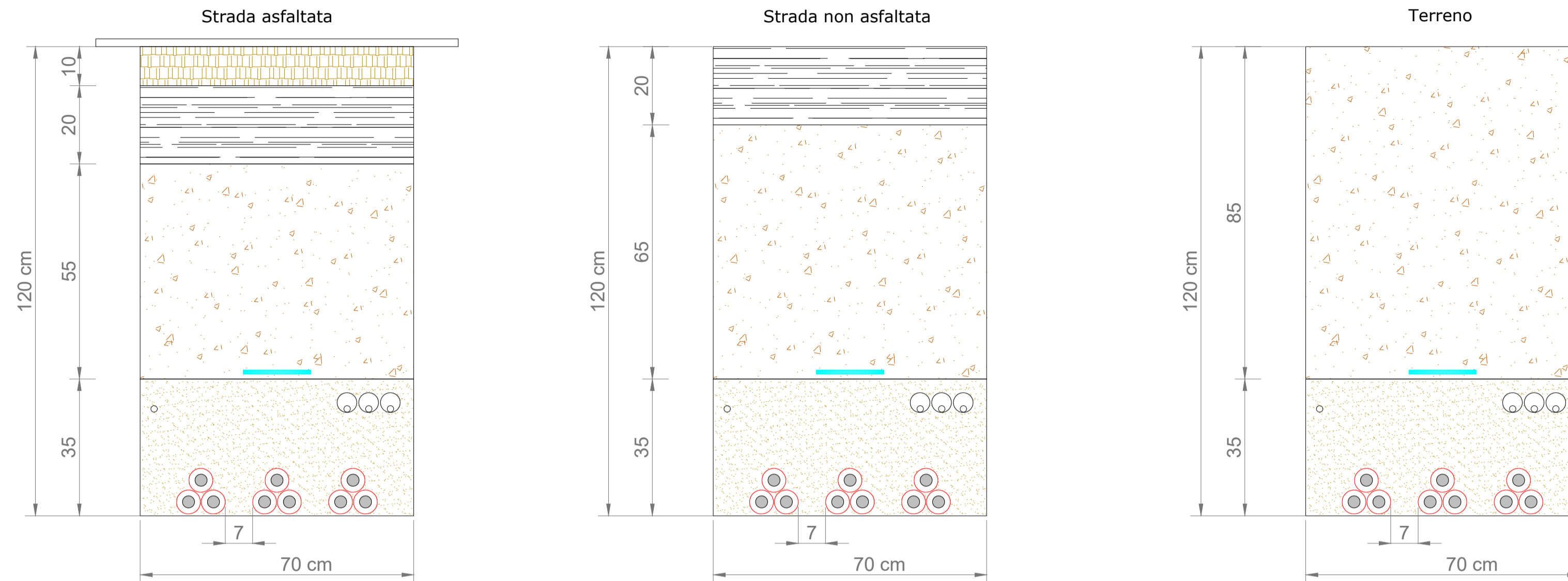
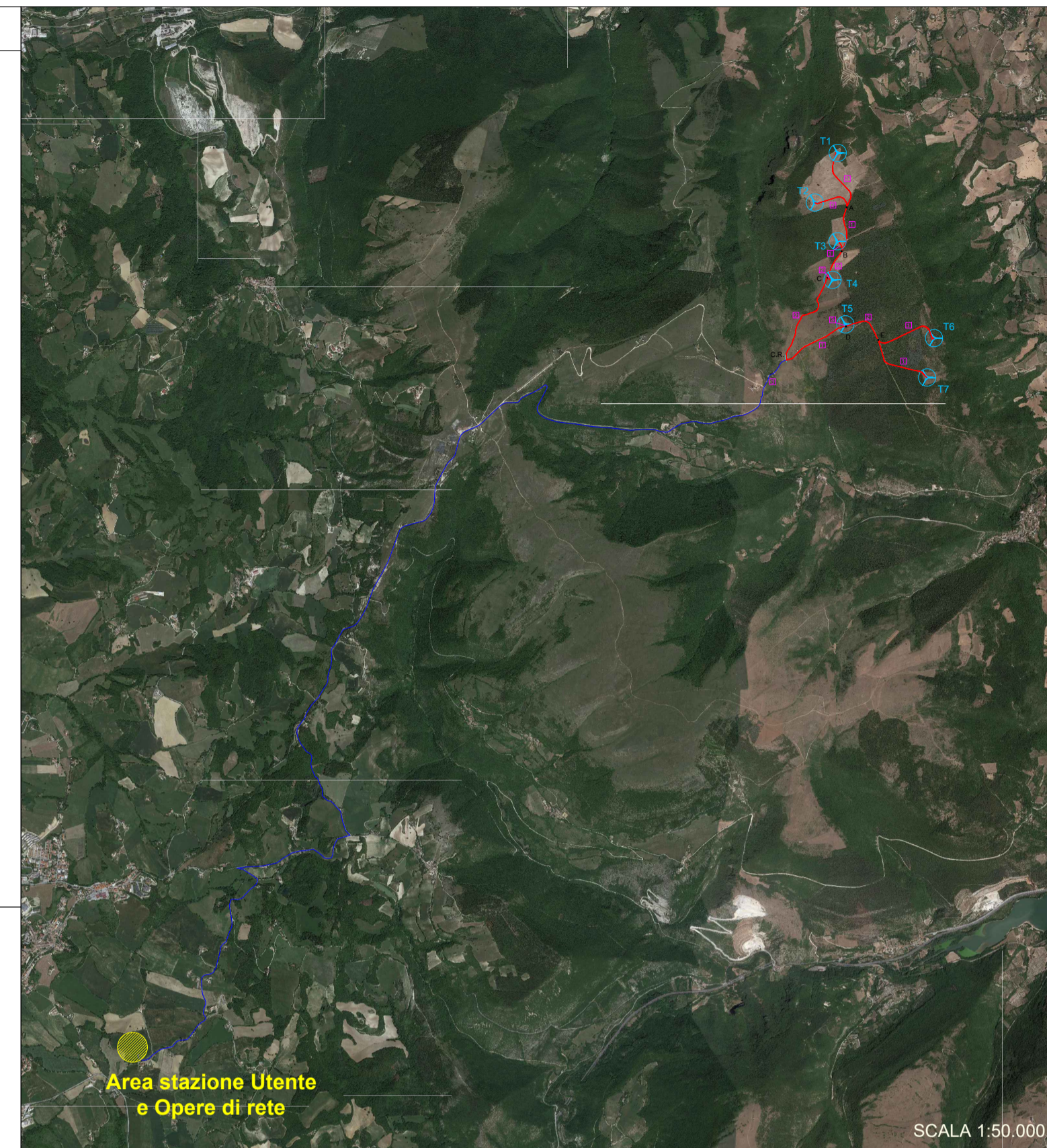


TIPOLOGIA DI SCAVO DEL CAVIDOTTO DI EVACUAZIONE IN MT



Legenda

- Sottofondo - Geomix
- Sabbia o inerte prescritto
- Pavimentazione in conglomerato bituminoso - Binder
- Nastro monitor
- Tritubo 3x50 mm
- Materiale inerte
- Tappetino d'usura
- Cemento magro UK LK50; Rt<1,2 Km/W
- Cavo 3x(1x630) mmq-30 kV
- Conduttore di terra

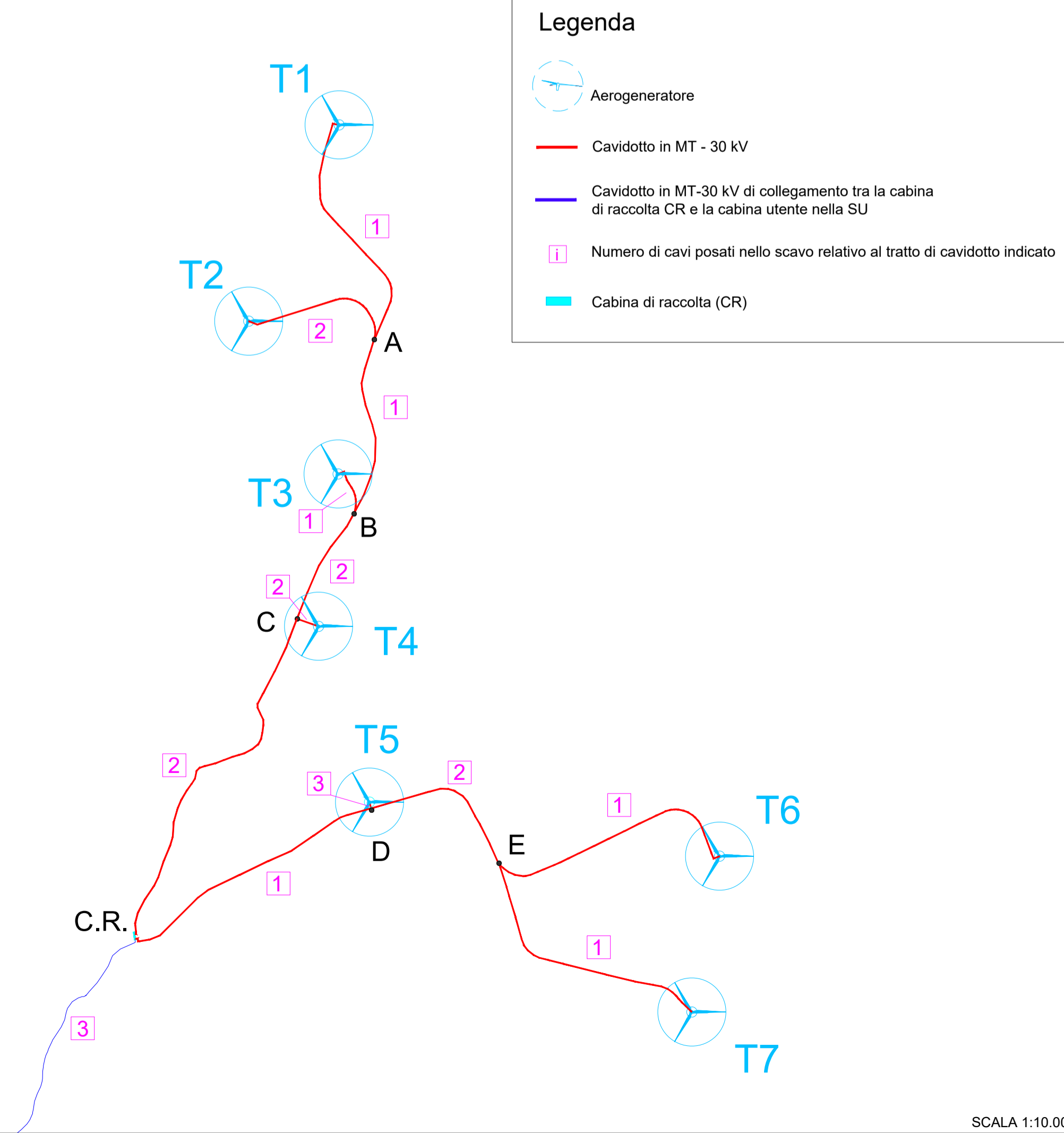


Tratti di scavo dei cavidotti interni al parco eolico	Lunghezza [m]	Larghezza [m]	Profondità [m]	Volume [mc]	N° cavi per scavo	Sezione cavi [mmq]
T1-A	635	0,6	1,2	457,2	1	3x95
A-T2	400	0,6	1,2	288	2	3x95 3x240
A-B	450	0,6	1,2	324	1	3x240
B-T3	125	0,6	1,2	90	1	3x95
B-C	290	0,6	1,2	208,8	2	3x95 3x240
C-T4	60	0,6	1,2	43,2	2	3x95 3x185
C-CR	950	0,6	1,2	684	2	3x185 3x240
CR-D	690	0,6	1,2	496,8	1	3x400
D-T5	15	0,6	1,2	10,8	2	2x3x95 3x400
D-E	435	0,6	1,2	313,2	2	2x3x95
E-T6	670	0,6	1,2	482,4	1	3x95
E-T7	675	0,6	1,2	486	1	3x95
CR-SEU	13230	0,7	1,2	11113,2	3	3x(3x1x500)
<b>TOTALE SCAVI:</b>	<b>18625</b>			<b>14997,6</b>		

Collegamento	Tipologia di cavo MT - 30 kV	Lunghezza cavi [m]
Turbina T1 - Turbina T2	3x95	1065
Turbina T3 - Turbina T4	3x95	505
Turbina T6 - Turbina T5	3x95	1150
Turbina T7 - Turbina T5	3x95	1155
Turbina T2 - CR	3x240	1670
Turbina T4 - CR	3x185	1040
Turbina T5 - CR	3x(1x400)	735
CR-SEU	3x(3x1x500)	13250

CAVO CORDATO AD ELICA VISIBILE - ARP1H5(AR)EX	
Sezione cavo [mmq]	Lunghezza cavo [m]
3x95	3875
3x185	1040
3x240	1670

CAVO UNIPOLARE - ARP1H5(AR)E	
Sezione cavo [mmq]	Lunghezza terna di cavi [m]
3x(1x400)	735
3x(3x1x500)	39750



**REGIONE MARCHE**  
Comuni di San Severino Marche e Serrapetrona (MC)  
**PROGETTO DEFINITIVO**

PROGETTO DEFINITIVO PER LA REALIZZAZIONE DI UN IMPIANTO EOLICO DELLA POTENZA DI 36,0 MW e delle relative opere di connessione alla RTN sito nei comuni di San Severino Marche, Serrapetrona, Castelraimondo e Camerino (MC)

TITOLO  
**Planimetria reti elettriche**

<p>PROGETTAZIONE</p> <p>SR International S.r.l. C.so Vittorio Emanuele II, 282-284 - 00186 Roma Tel. 06 8079555 - Fax 06 80693106 C.F e P.IVA 13457211004</p>	<p>PROPONENTE</p> <p>Fred. Olsen Renewables Italy S.r.l. Viale Castro Pretorio, 122 - 00185 Roma C.F e P.IVA 15604711000</p>
---	--

01	16/01/2024	Bartolazzi	Bartolazzi	F.O. Renewables	Emissione per integrazione MASE
00	24/06/2022	F. Lauretti	Bartolazzi	F.O. Renewables	Elenco Elaborati
Revisione	Data	Elaborato	Verificato	Approvato	Planimetria reti elettriche