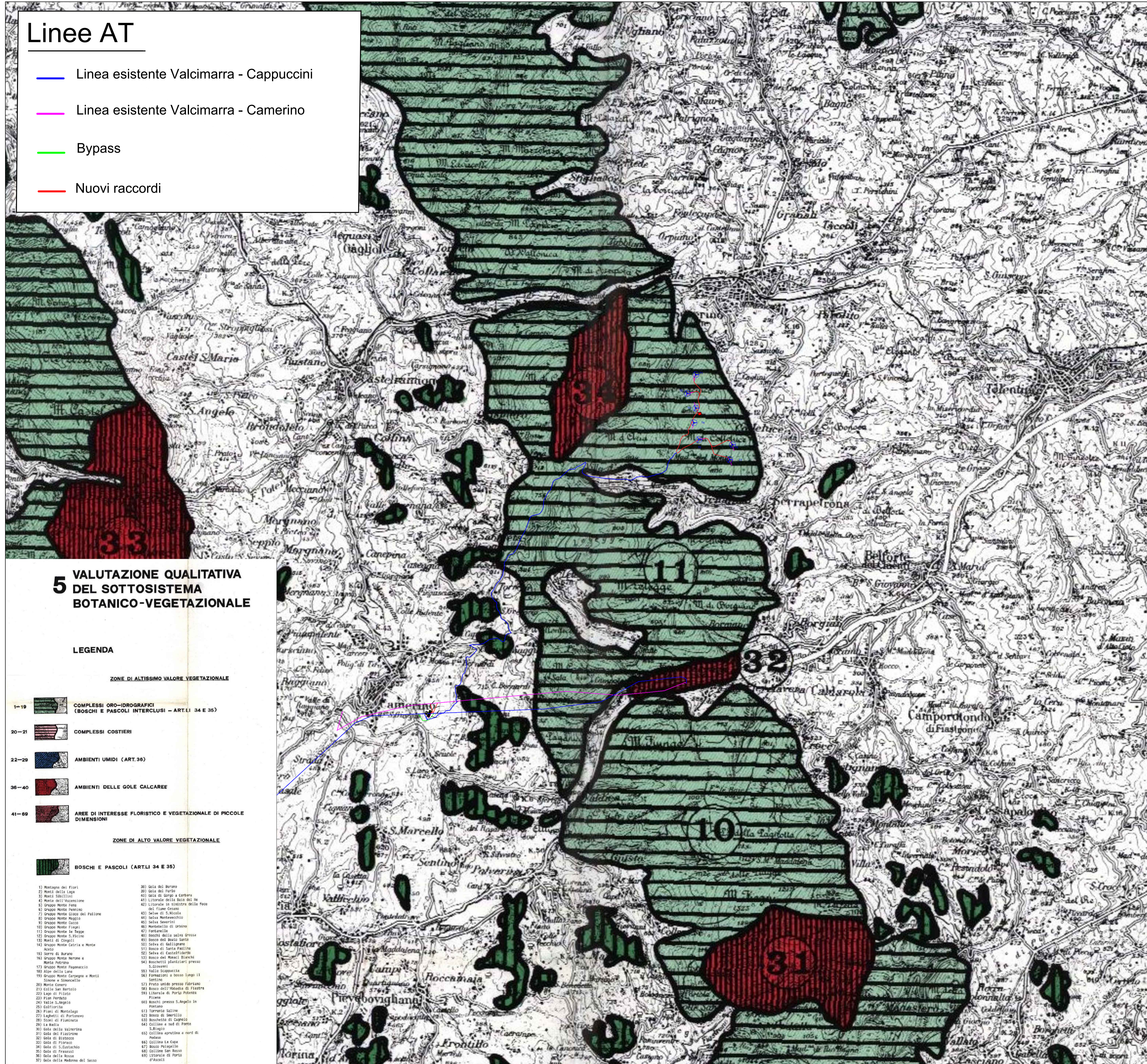


Linee AT

- Linea esistente Valcimarra - Cappuccini
- Linea esistente Valcimarra - Camerino
- Bypass
- Nuovi raccordi



Legenda

- Aerogeneratori
- Fondazione aerogeneratori
- Piazzola di montaggio
- Piazzola permanente
- Area di cantiere
- Cabina di raccolta
- Stazione RTN 132 kV
- Stazione Utente di Trasformazione MT/AT 30/132 kV
- Cavidotto di evacuazione MT
- Cavidotti interni MT
- Cavidotti AT

5 VALUTAZIONE QUALITATIVA DEL SOTTOSISTEMA BOTANICO-VEGETAZIONALE

LEGENDA

ZONE DI ALTISSIMO VALORE VEGETAZIONALE

- 1-19 COMPLESSI ORO-IDROGRAFICI (BOSCHI E PASCOLI INTERCLUSI - ART. 34 E 35)
- 20-21 COMPLESSI COSTIERI
- 22-29 AMBIENTI UMIDI (ART. 36)
- 36-40 AMBIENTI DELLE GOLE CALCAREE
- 41-69 AREE DI INTERESSE FLORISTICO E VEGETAZIONALE DI PICCOLE DIMENSIONI

ZONE DI ALTO VALORE VEGETAZIONALE

- BOSCHI E PASCOLI (ART. 34 E 35)

- | | |
|--|--|
| <ul style="list-style-type: none"> 1) Montagne dei Fiori 2) Monti della Laga 3) Monti Sibillini 4) Monti dell'Aspromonte 5) Gruppo Monte Cimone 6) Gruppo Monte Penicino 7) Gruppo Monte Giovo del Pollino 8) Gruppo Monte Mugello 9) Gruppo Monte Corno 10) Gruppo Monte Flegrei 11) Gruppo Monte S. Angelo 12) Monti di Capelli 13) Gruppo Monte Galera e Monte Nudo 14) Sorore di Burano 15) Gruppo Monte S. Angelo e Monte Petronio 16) Gruppo Monti S. Angelo e Monti Petronio 17) Gruppo Monti S. Angelo e Monti Petronio 18) Alpi della Luna 19) Gruppo Monti S. Angelo e Monti Petronio e S. Angelo 20) Monti S. Angelo 21) Monti S. Angelo 22) Lago di Trasimeno 23) Lago di Trasimeno 24) Lago di Trasimeno 25) Lago di Trasimeno 26) Lago di Trasimeno 27) Lago di Trasimeno 28) Lago di Trasimeno 29) Lago di Trasimeno 30) Lago di Trasimeno 31) Lago di Trasimeno 32) Lago di Trasimeno 33) Lago di Trasimeno 34) Lago di Trasimeno 35) Lago di Trasimeno 36) Lago di Trasimeno 37) Lago di Trasimeno | <ul style="list-style-type: none"> 38) Gola del Burano 39) Gola del Furlo 40) Gola di S. Angelo 41) Litorale della Baia del Re 42) Litorale di S. Angelo della Pescaia 43) Gola di S. Angelo 44) Gola di S. Angelo 45) Gola di S. Angelo 46) Gola di S. Angelo 47) Gola di S. Angelo 48) Gola di S. Angelo 49) Gola di S. Angelo 50) Gola di S. Angelo 51) Gola di S. Angelo 52) Gola di S. Angelo 53) Gola di S. Angelo 54) Gola di S. Angelo 55) Gola di S. Angelo 56) Gola di S. Angelo 57) Gola di S. Angelo 58) Gola di S. Angelo 59) Gola di S. Angelo 60) Gola di S. Angelo 61) Gola di S. Angelo 62) Gola di S. Angelo 63) Gola di S. Angelo 64) Gola di S. Angelo 65) Gola di S. Angelo 66) Gola di S. Angelo 67) Gola di S. Angelo 68) Gola di S. Angelo 69) Gola di S. Angelo |
|--|--|

REGIONE MARCHE Comuni di San Severino Marche e Serrapetrona (MC)

PROGETTO DEFINITIVO

PROGETTO DEFINITIVO PER LA REALIZZAZIONE DI UN IMPIANTO EOLICO DELLA POTENZA DI 36,0 MW e delle relative opere di connessione alla RTN sito nei comuni di San Severino Marche, Serrapetrona, Castelraimondo e Camerino (MC)

TITOLO
Inquadramento territoriale del parco eolico su PPAR - Tav05 - dettaglio cavidotti

PROGETTAZIONE		PROPONENTE			
SR International S.r.l. Via di Monserrato, 152 - 00186 Roma Tel. 06 8079555 - Fax 06 80693106 C.F. e P.IVA 13457211004		Fred. Olsen Renewables Italy S.r.l. Viale Castro Pretorio, 122 - 00185 Roma C.F. e P.IVA 15604711000			
01	15/01/2024	Chiominto	Bartolazzi	F.O. Renewables	Emissioni per integrazione MASE
00	17/06/2022	Moscato	Bartolazzi	F.O. Renewables	Inquadramento territoriale del parco eolico su PPAR - Tav05 - dettaglio cavidotti
Revisione	Data	Elaborato	Verificato	Approvato	Descrizione
N° DOCUMENTO	FLS-SSV-LO.07.E		SCALA	1:50000	FORMATO A1