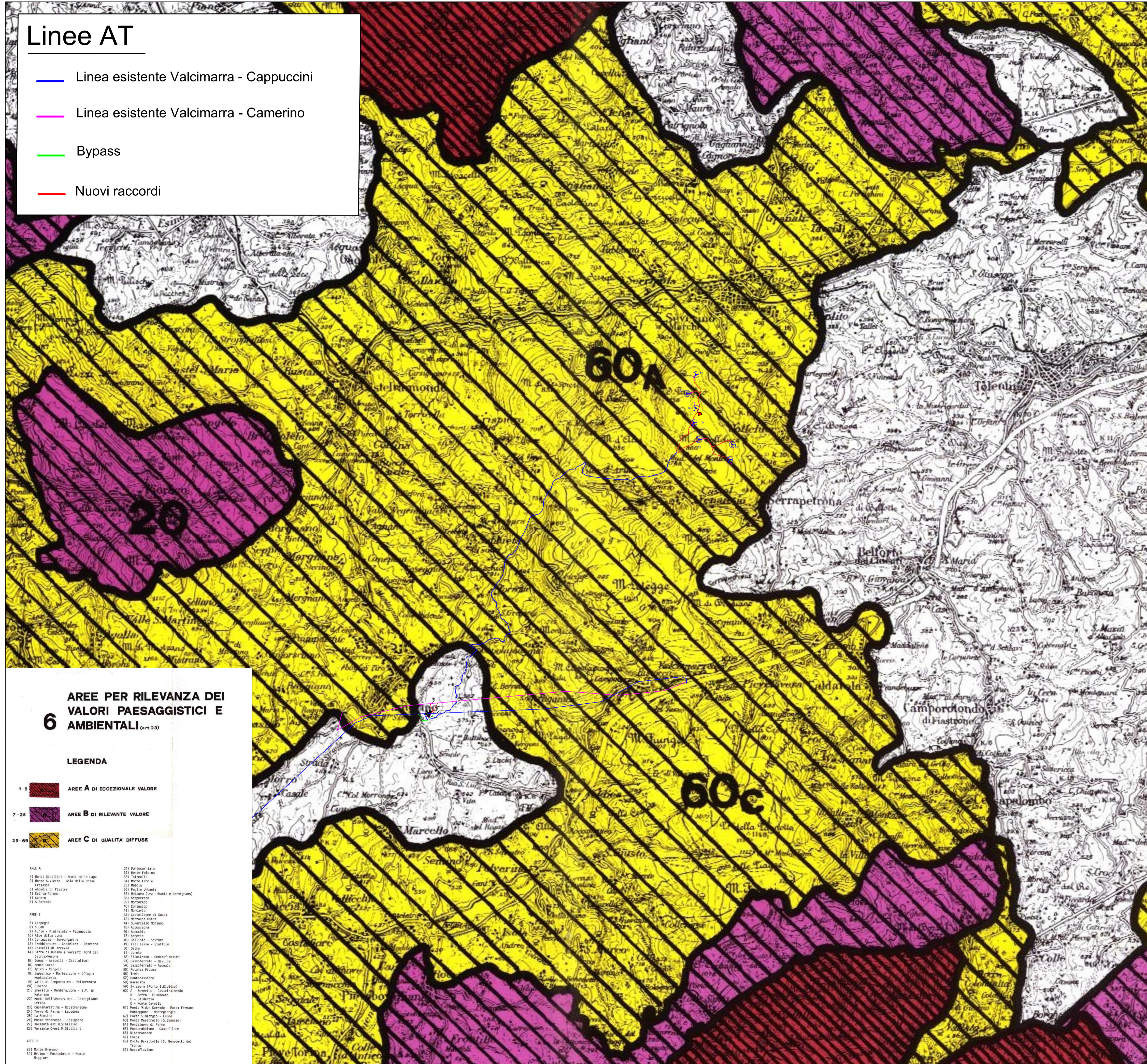


Linee AT

- Linea esistente Valcimarra - Cappuccini
- Linea esistente Valcimarra - Camerino
- Bypass
- Nuovi raccordi



Legenda

- Aerogeneratori
- Fondazione aerogeneratori
- Piazzola di montaggio
- Piazzola permanente
- Area di cantiere
- Cabina di raccolta
- Stazione RTN 132 kV
- Stazione Utente di Trasformazione MT/AT 30/132 kV
- Cavidotto di evacuazione MT
- Cavidotti interni MT
- Cavidotti AT

REGIONE MARCHE
Comuni di San Severino Marche e Serrapetrona (MC)

PROGETTO DEFINITIVO

PROGETTO DEFINITIVO PER LA REALIZZAZIONE DI UN IMPIANTO EOLICO DELLA POTENZA DI 36,0 MW e delle relative opere di connessione alla RTN sito nei comuni di San Severino Marche, Serrapetrona, Castelraimondo e Camerino (MC)

TITOLO
Inquadramento territoriale del parco eolico su PPAR - Tav06 - dettaglio cavidotti

PROGETTAZIONE	PROPRONTE
 SR International S.r.l. Via di Monserrato, 152 - 00186 Roma Tel. 06 8079555 - Fax 06 80693106 C.F. e P.IVA 13457211004	 Fred. Olsen Renewables Italy S.r.l. Viale Castro Pretorio, 122 - 00185 Roma C.F. e P.IVA 15604711000

Revisione	Data	Elaborato	Verificato	Approvato	Descrizione
01	15/01/2024	Chiominto	Bartolazzi	F.O. Renewables	Emissione per integrazione MASE
00	17/06/2022	Moscati	Bartolazzi	F.O. Renewables	Inquadramento territoriale del parco eolico su PPAR - Tav06 - dettaglio cavidotti

N° DOCUMENTO	FLS-SSV-LO.07.F	SCALA	1:50000	FORMATO	A1
--------------	-----------------	-------	---------	---------	----

6 AREE PER RILEVANZA DEI VALORI PAESAGGISTICI E AMBIENTALI (art.23)

LEGENDA

- 1-6 **AREE A** DI ECCEZIONALE VALORE
 - 7-28 **AREE B** DI RILEVANTE VALORE
 - 29-69 **AREE C** DI QUALITÀ DIFFUSE
- AREE A**
- 1) Monti Sibillini - Monti della Lupa
 - 2) Monte S. Angelo - Sella della Besse
 - 3) Pressali
 - 4) Collina di Fiastra
 - 5) Collina di Fiastra
 - 6) S. Bartolomeo
- AREE B**
- 7) Cerveteri
 - 8) S. Leo
 - 9) Fiastra - Pietralata - Populicchio
 - 10) Sella della Lupa
 - 11) Serrapetrona - Serrapetrona
 - 12) Tredonico - Castellana - Roccamare
 - 13) S. Bartolomeo
 - 14) S. Bartolomeo
 - 15) S. Bartolomeo
 - 16) S. Bartolomeo
 - 17) S. Bartolomeo
 - 18) S. Bartolomeo
 - 19) S. Bartolomeo
 - 20) S. Bartolomeo
 - 21) S. Bartolomeo
 - 22) S. Bartolomeo
 - 23) S. Bartolomeo
 - 24) S. Bartolomeo
 - 25) S. Bartolomeo
 - 26) S. Bartolomeo
 - 27) S. Bartolomeo
 - 28) S. Bartolomeo
- AREE C**
- 29) Monte Grano
 - 30) Monte Grano
 - 31) Monte Grano
 - 32) Monte Grano
 - 33) Monte Grano
 - 34) Monte Grano
 - 35) Monte Grano
 - 36) Monte Grano
 - 37) Monte Grano
 - 38) Monte Grano
 - 39) Monte Grano
 - 40) Monte Grano
 - 41) Monte Grano
 - 42) Monte Grano
 - 43) Monte Grano
 - 44) Monte Grano
 - 45) Monte Grano
 - 46) Monte Grano
 - 47) Monte Grano
 - 48) Monte Grano
 - 49) Monte Grano
 - 50) Monte Grano
 - 51) Monte Grano
 - 52) Monte Grano
 - 53) Monte Grano
 - 54) Monte Grano
 - 55) Monte Grano
 - 56) Monte Grano
 - 57) Monte Grano
 - 58) Monte Grano
 - 59) Monte Grano
 - 60) Monte Grano
 - 61) Monte Grano
 - 62) Monte Grano
 - 63) Monte Grano
 - 64) Monte Grano
 - 65) Monte Grano
 - 66) Monte Grano
 - 67) Monte Grano
 - 68) Monte Grano
 - 69) Monte Grano