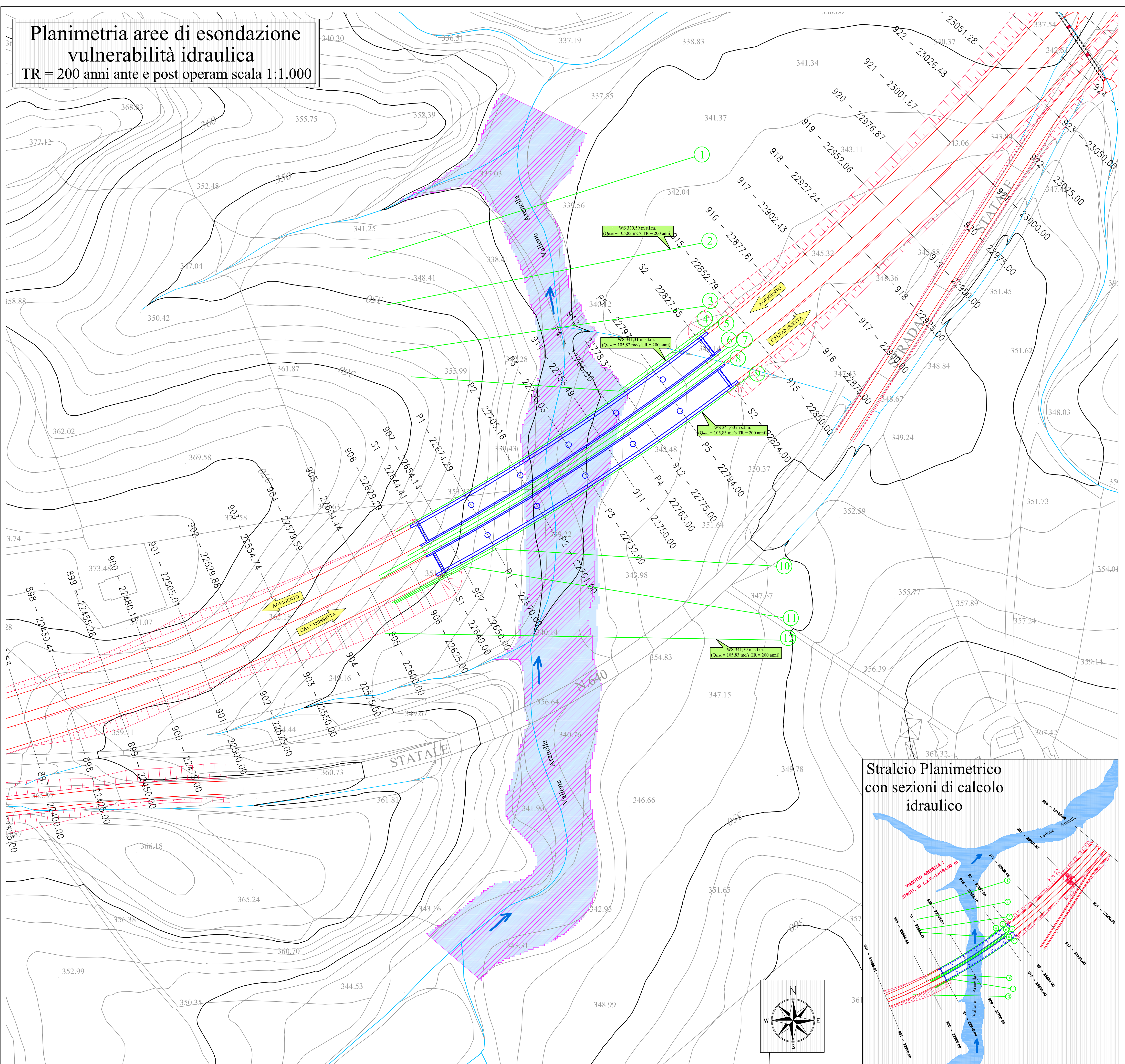


**Planimetria aree di esondazione
vulnerabilità idraulica**
TR = 200 anni ante e post operam scala 1:1.000



LEGENDA		Tracciato stradale in progetto
		Tracciato stradale in progetto su Viadotto
		Canale di magra
		Fascia golenale interessata dalla piena con Tempo di Ritorno TR = 200 anni - POST OPERAM
		Fascia golenale interessata dalla piena con Tempo di Ritorno TR = 200 anni - ANTE OPERAM
		Sezione di calcolo verifica idraulica
	WS	Quota livello di massima piena (m.s.m.)
	Qmax	Portata al colmo di piena (mc/s)
	TR	Tempo di ritorno (anni)



**CORRIDOIO PLURIMODALE TIRRENICO-NORD EUROPA
ITINERARIO AGRIGENTO -CALTANISSETTA-A19**
S.S. N° 640 "DI PORTO EMPEDOCLE"
AMMODERNAMENTO E ADEGUAMENTO ALLA CAT. B DEL D.M. 5.11.2001
Dal km 44+000 allo svincolo con l'A19

PROGETTO DEFINITIVO E STUDIO DI IMPATTO AMBIENTALE

GRUPPO DI PROGETTAZIONE		I RESPONSABILI DI PROGETTO	
ATI: TECHNITAL s.p.a. (mandataria) S.I.S. Studio di Ingegneria Stradale s.r.l. DELTA Ingegneria s.r.l. INFRATEC s.r.l Consulting Engineering PROGIN s.p.a.		Dott. Ing. M. Raccosta Ordine Ing. Verona n° A1955 Prof. Ing. A. Benvenuto Ordine Ing. Palermo n° 4058 Dott. Ing. M. Carlini Ordine Ing. Agrigento n° A628 Dott. Ing. N. Troccoli Ordine Ing. Potenza n° 806 Dott. Ing. S. Esposito Ordine Ing. Roma n° 20837	
VISTO: IL RESPONSABILE DEL PROCEDIMENTO		VISTO: IL RESPONSABILE DEL SERVIZIO PROGETTAZIONE	
Dott. Ing. Massimiliano Fidenzi		Dott. Ing. Antonio Valente	
DATA		PROTOCOLLO	

**STUDIO DI IMPATTO AMBIENTALE
AMBIENTE IDRICO
Vallone Arenella I -Viadotto Arenella I**
Planimetria aree di esondazione -Vulnerabilità idraulica TR=200 anni ante e post operam

CODICE PROGETTO	NOME FILE	REVISIONE	FOGLIO	SCALA:
L0407B D 0501	ID01-IDR-PV06.dwg	B	DI	1:1.000
CODICE ELAB. T01ID01IDR/PV06				
D				
C				
B	REVISIONE a seguito istruttoria ANAS 19/03/07	Aprile 2007	F. R. Ietto	F. Arciuli C. Marro
A	EMISSIONE	Ottobre 2006	F. R. Ietto	F. Arciuli C. Marro
REV.	DESCRIZIONE	DATA	VERIFICATO RESP. TECNICO	CONTROLLATO RESP. D'ITERINARIO APPROVATO RESP. DI SETTORE

**Stralcio Planimetrico
con sezioni di calcolo
idraulico**

