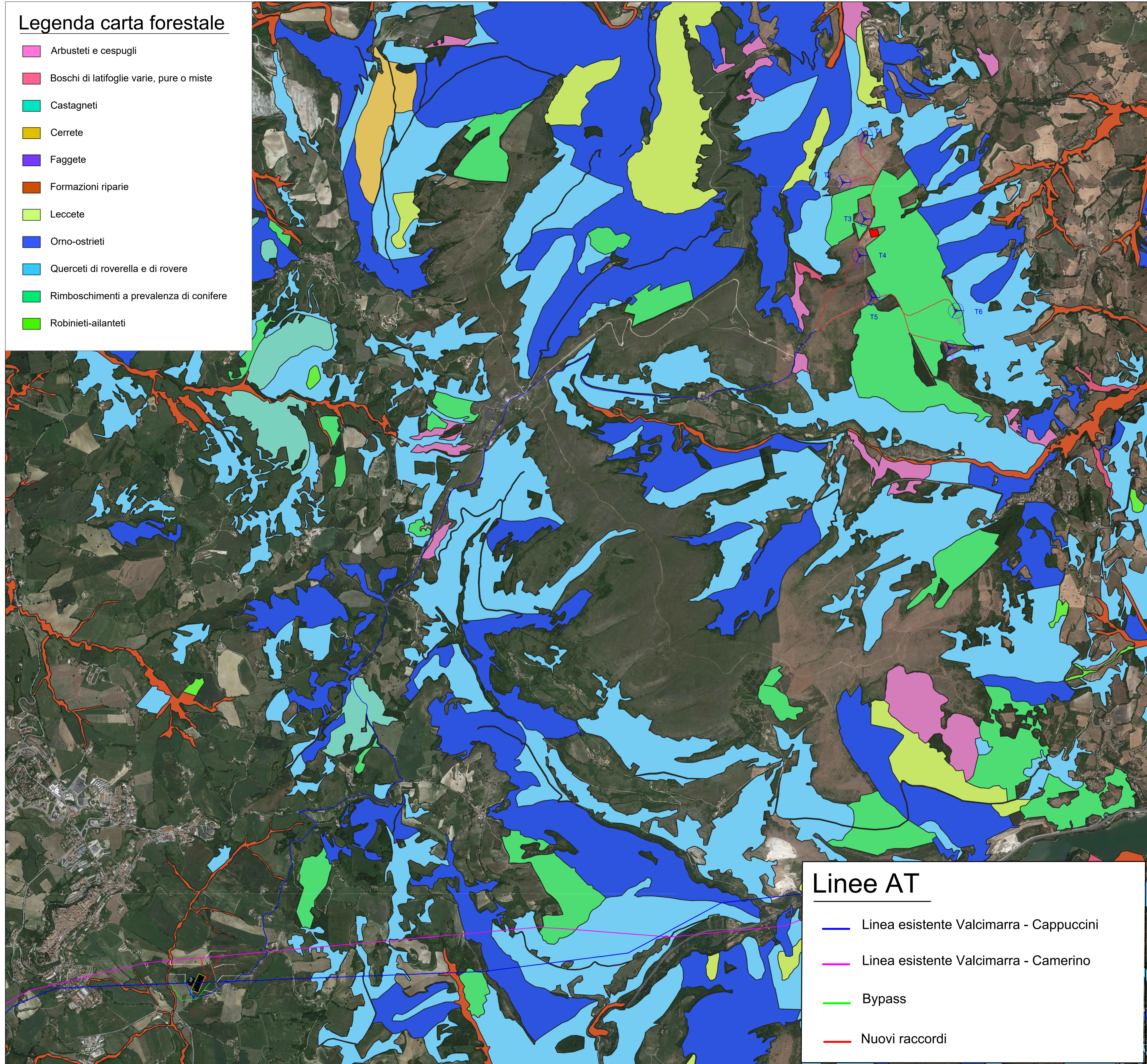


Legenda carta forestale

- Arbusteti e cespugli
- Boschi di latifoglie varie, pure o miste
- Castagneti
- Cerrete
- Faggete
- Formazioni riparie
- Leccete
- Orno-ostrieti
- Querceti di roverella e di rovere
- Rimboschimenti a prevalenza di conifere
- Robinieti-ailanteti



Linee AT

- Linea esistente Valcimarra - Cappuccini
- Linea esistente Valcimarra - Camerino
- Bypass
- Nuovi raccordi

Legenda

- Aerogeneratori
- Fondazione aerogeneratori
- Piazzola di montaggio
- Piazzola permanente
- Area di cantiere
- Cabina di raccolta
- Stazione RTN 132 kV
- Stazione Utente di Trasformazione MT/AT 30/132 kV
- Cavidotto di evacuazione MT
- Cavidotti interni MT
- Cavidotto AT

REGIONE MARCHE
Comuni di San Severino Marche e Serrapetrona (MC)

PROGETTO DEFINITIVO

PROGETTO DEFINITIVO PER LA REALIZZAZIONE DI UN IMPIANTO EOLICO DELLA POTENZA DI 36,0 MW e delle relative opere di connessione alla RTN sito nei comuni di San Severino Marche, Serrapetrona, Castelraimondo e Camerino (MC)

TITOLO
Inquadramento territoriale del parco eolico su carta forestale regionale - dettaglio cavidotti

<p>PROGETTAZIONE</p> <p>STUDIO RINNOVABILI</p> <p><small>SR International S.r.l. Via di Monserrato, 152 - 00186 Roma Tel. 06 8079555 - Fax 06 80693106 C.F. e P.IVA 13457211004</small></p>	<p>PROPONENTE</p> <p>Fred. Olsen Renewables</p> <p><small>Fred. Olsen Renewables Italy S.r.l. Viale Castro Pretorio, 122 - 00185 Roma C.F. e P.IVA 15604711000</small></p>
--	---

01	16/01/2024	Chiominto	Bartolazzi	F.O. Renewables	Emissione per integrazione MASE
00	20/06/2022	Moscato	Bartolazzi	F.O. Renewables	Inquadramento territoriale del parco eolico su carta forestale regionale - dettaglio cavidotti
Revisione	Data	Elaborato	Verificato	Approvato	Descrizione

N° DOCUMENTO **FLS-SSV-LO.08.A** SCALA **1:20000** FORMATO **A1**