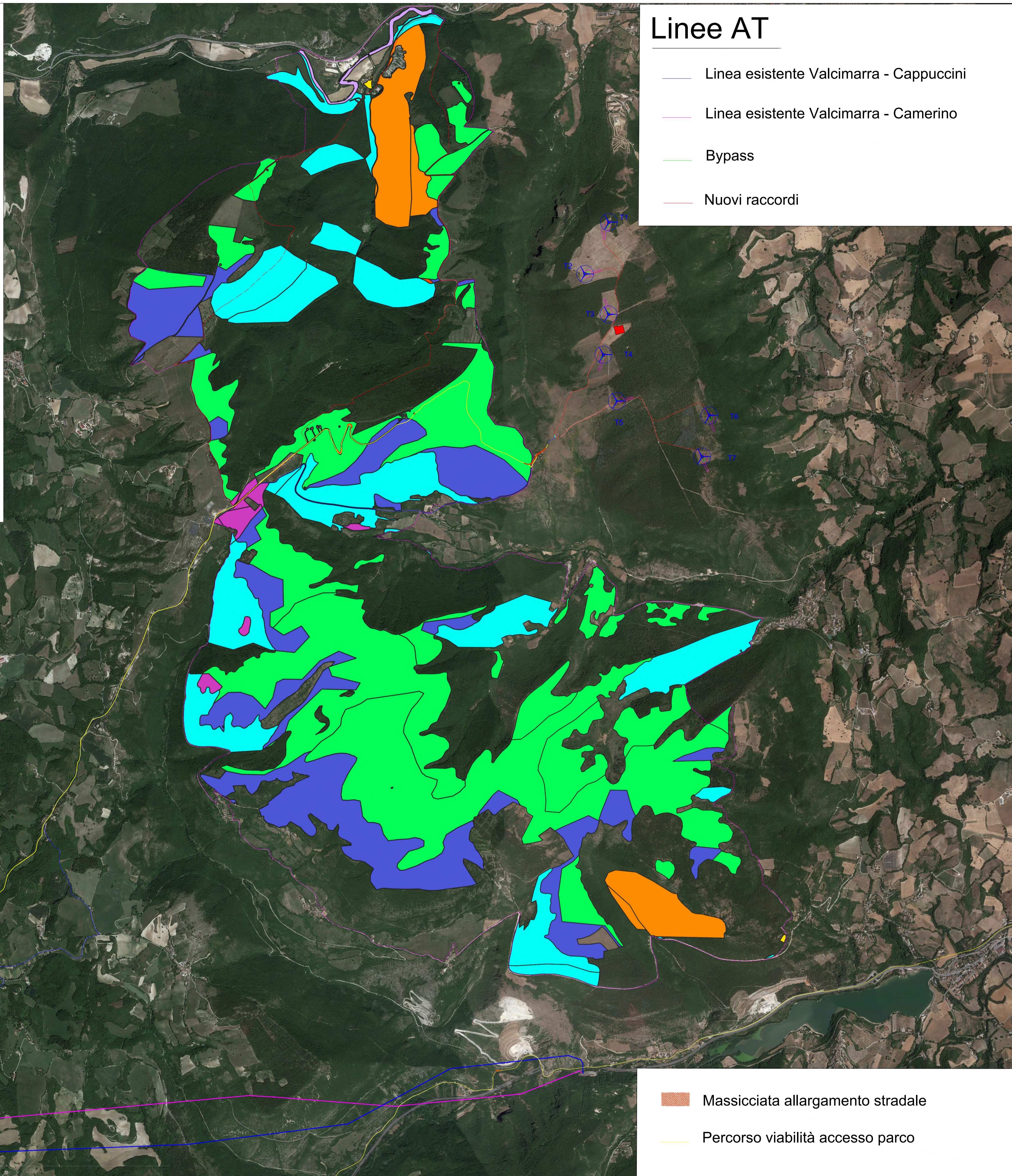


	3270; 6430
	6220
	6220; 6110
	5130
	6110; 6220
	6210
	91AA
	92A0
	9340



Linee AT

- Linea esistente Valcimarra - Cappuccini
- Linea esistente Valcimarra - Camerino
- Bypass
- Nuovi raccordi

Legenda

- Aerogeneratori
- Fondazione aerogeneratori
- Piazzola di montaggio
- Piazzola permanente
- Area di cantiere
- Cabina di raccolta
- Stazione RTN 132 kV
- Stazione Utente di Trasformazione MT/AT 30/132 kV
- Cavidotto di evacuazione MT
- Cavidotti interni MT
- Cavidotti AT

REGIONE MARCHE
Comuni di San Severino Marche e Serrapetrona (MC)

PROGETTO DEFINITIVO

PROGETTO DEFINITIVO PER LA REALIZZAZIONE DI UN IMPIANTO EOLICO DELLA POTENZA DI 36,0 MW e delle relative opere di connessione alla RTN sito nei comuni di San Severino Marche, Serrapetrona, Castelraimondo e Camerino (MC)

TITOLO
Inquadramento vincolistico - Carta degli habitat - IT5330016 e IT5330027

 SR International S.r.l. Via di Monserrato, 152 - 00186 Roma Tel. 06 8079555 - Fax 06 80693106 C.F. e P.IVA 13457211004	 Fred. Olsen Renewables Italy S.r.l. Viale Castro Pretorio, 122 - 00185 Roma C.F. e P.IVA 15604711000

- Massicciata allargamento stradale
- Percorso viabilità accesso parco

01	22/01/2024	Chiominto	Bartolazzi	F.O. Renewables	Emissione per integrazione MABE
00	13/06/2022	Moscato	Bartolazzi	F.O. Renewables	Inquadramento vincolistico - Carta degli habitat - IT5330016 e IT5330027
Revisione	Data	Elaborato	Verificato	Approvato	Descrizione
N° DOCUMENTO	FLS-SSV-LO.18			SCALA	1:20000
					FORMATO A1