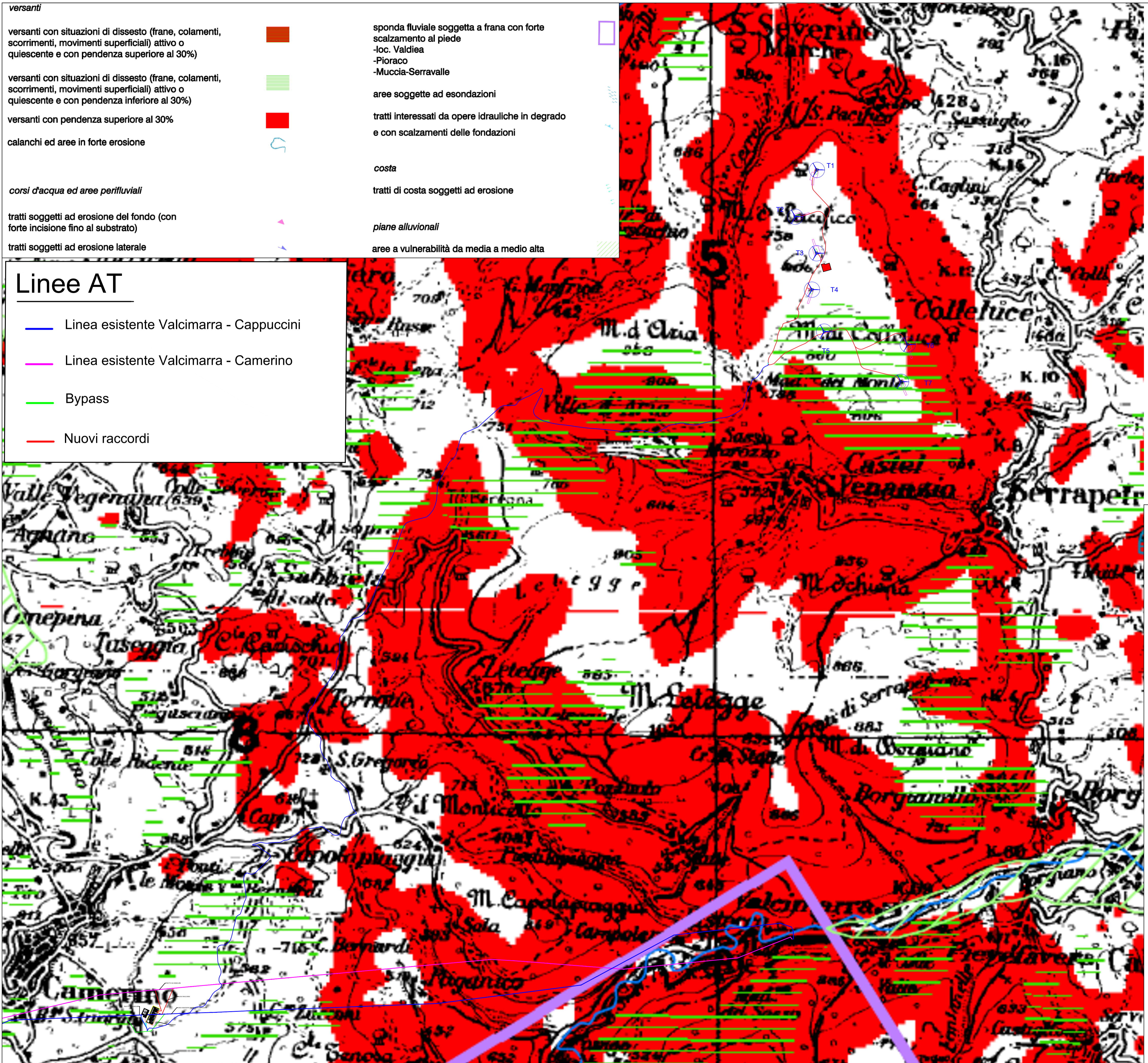


- versanti**
- versanti con situazioni di dissesto (frane, colamenti, scorrimenti, movimenti superficiali) attivo o quiescente e con pendenza superiore al 30%
 - versanti con situazioni di dissesto (frane, colamenti, scorrimenti, movimenti superficiali) attivo o quiescente e con pendenza inferiore al 30%
 - versanti con pendenza superiore al 30%
 - calanchi ed aree in forte erosione
- corsi d'acqua ed aree perfluviali**
- tratti soggetti ad erosione del fondo (con forte incisione fino al substrato)
 - tratti soggetti ad erosione laterale
- sponda fluviale soggetta a frana con forte scalzamento al piede
 - loc. Valdiea
 - Pioraco
 - Muccia-Serravalle
 - aree soggette ad esondazioni
 - tratti interessati da opere idrauliche in degrado e con scalzamenti delle fondazioni
 - costa
 - tratti di costa soggetti ad erosione
 - piane alluvionali
 - aree a vulnerabilità da media a medio alta

- Linee AT**
- Linea esistente Valcimarra - Cappuccini
 - Linea esistente Valcimarra - Camerino
 - Bypass
 - Nuovi raccordi



Legenda

- Aerogeneratori
- Fondazione aerogeneratori
- Piazzola di montaggio
- Piazzola permanente
- Area di cantiere
- Cabina di raccolta
- Stazione RTN 132 kV
- Stazione Utente di Trasformazione MT/AT 30/132 kV
- Cavidotto di evacuazione MT
- Cavidotti interni MT
- Cavidotti AT

REGIONE MARCHE
 Comuni di San Severino Marche e Serrapetrona (MC)

PROGETTO DEFINITIVO

PROGETTO DEFINITIVO PER LA REALIZZAZIONE DI UN IMPIANTO EOLICO DELLA POTENZA DI 36,0 MW e delle relative opere di connessione alla RTN sito nei comuni di San Severino Marche, Serrapetrona, Castelraimondo e Camerino (MC)

TITOLO
 Inquadramento del parco eolico su PTC Macerata - EN06 - dettaglio cavidotti

PROGETTAZIONE	PROPRONTE
 SR International S.r.l. Via di Monserrato, 152 - 00186 Roma Tel. 06 8079555 - Fax 06 80693106 C.F. e P.IVA 13457211004	 Fred. Olsen Renewables Italy S.r.l. Viale Castro Pretorio, 122 - 00185 Roma C.F. e P.IVA 15604711000

Revisione	Data	Elaborato	Verificato	Approvato	Descrizione
01	16/01/2024	Chiominto	Bartolazzi	F.O. Renewables	Emissione per integrazione MASE
00	13/06/2022	Moscato	Bartolazzi	F.O. Renewables	Inquadramento del parco eolico su PTC Macerata - EN06 - dettaglio cavidotti

N° DOCUMENTO	FLS-SSV-LO.19.3	SCALA	1:20000	FORMATO	A1
--------------	-----------------	-------	---------	---------	----