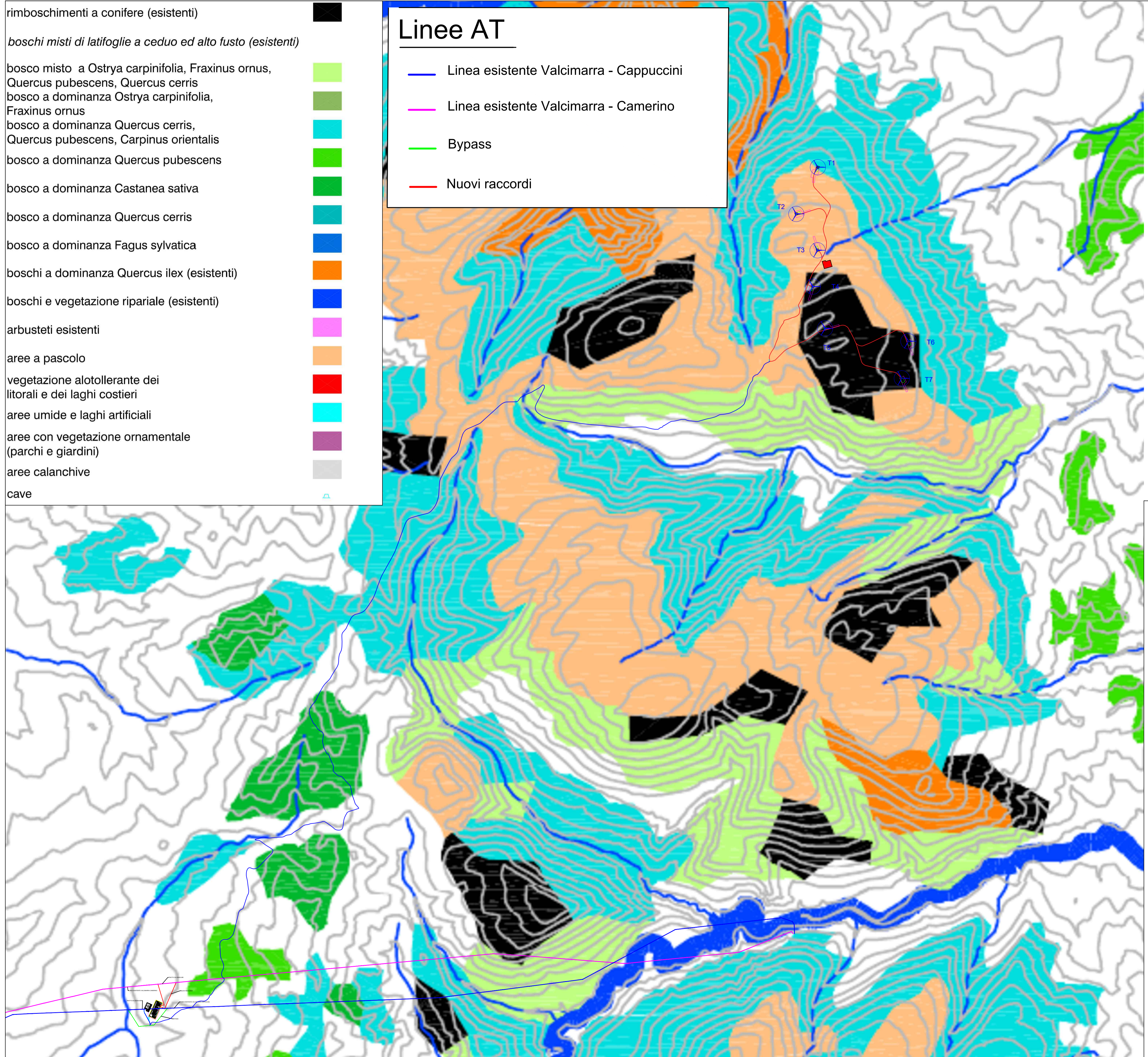


- rimboschimenti a conifere (esistenti)
- boschi misti di latifoglie a ceduo ed alto fusto (esistenti)*
- bosco misto a *Ostrya carpinifolia*, *Fraxinus ornus*, *Quercus pubescens*, *Quercus cerris*
- bosco a dominanza *Ostrya carpinifolia*, *Fraxinus ornus*
- bosco a dominanza *Quercus cerris*, *Quercus pubescens*, *Carpinus orientalis*
- bosco a dominanza *Quercus pubescens*
- bosco a dominanza *Castanea sativa*
- bosco a dominanza *Quercus cerris*
- bosco a dominanza *Fagus sylvatica*
- boschi a dominanza *Quercus ilex* (esistenti)
- boschi e vegetazione ripariale (esistenti)
- arbusteti esistenti
- aree a pascolo
- vegetazione alotollerante dei litorali e dei laghi costieri
- aree umide e laghi artificiali
- aree con vegetazione ornamentale (parchi e giardini)
- aree calanchive
- cave

Linee AT

- Linea esistente Valcimarra - Cappuccini
- Linea esistente Valcimarra - Camerino
- Bypass
- Nuovi raccordi



Legenda

- Aerogeneratori
- Fondazione aerogeneratori
- Piazzola di montaggio
- Piazzola permanente
- Area di cantiere
- Cabina di raccolta
- Stazione RTN 132 kV
- Stazione Utente di Trasformazione MT/AT 30/132 kV
- Cavidotto di evacuazione MT
- Cavidotti interni MT
- Cavidotti AT

REGIONE MARCHE

Comuni di San Severino Marche e Serrapetrona (MC)

PROGETTO DEFINITIVO

PROGETTO DEFINITIVO PER LA REALIZZAZIONE DI UN IMPIANTO EOLICO DELLA POTENZA DI 36,0 MW e delle relative opere di connessione alla RTN sito nei comuni di San Severino Marche, Serrapetrona, Castelraimondo e Camerino (MC)

TITOLO
Inquadramento del parco eolico su PTC Macerata - EN09 - dettaglio cavidotti

<p>PROGETTAZIONE</p> <p><small>SR International S.r.l. Via di Monserrato, 152 - 00186 Roma Tel. 06 8079555 - Fax 06 80693106 C.F. e P.IVA 13457211004</small></p>	<p>PROPONENTE</p> <p><small>Fred. Olsen Renewables Italy S.r.l. Viale Castro Pretorio, 122 - 00185 Roma C.F. e P.IVA 15604711000</small></p>	

01	16/01/2024	Chiomirto	Bartolazzi	F.O. Renewables	Emissione per integrazione MASE
00	13/06/2022	Moscato	Bartolazzi	F.O. Renewables	Inquadramento del parco eolico su PTC Macerata - EN09 - dettaglio cavidotti
Revisione	Data	Elaborato	Verificato	Approvato	Descrizione

N° DOCUMENTO FLS-SSV-LO.19.4	SCALA 1:20000	FORMATO A1
---------------------------------	------------------	---------------