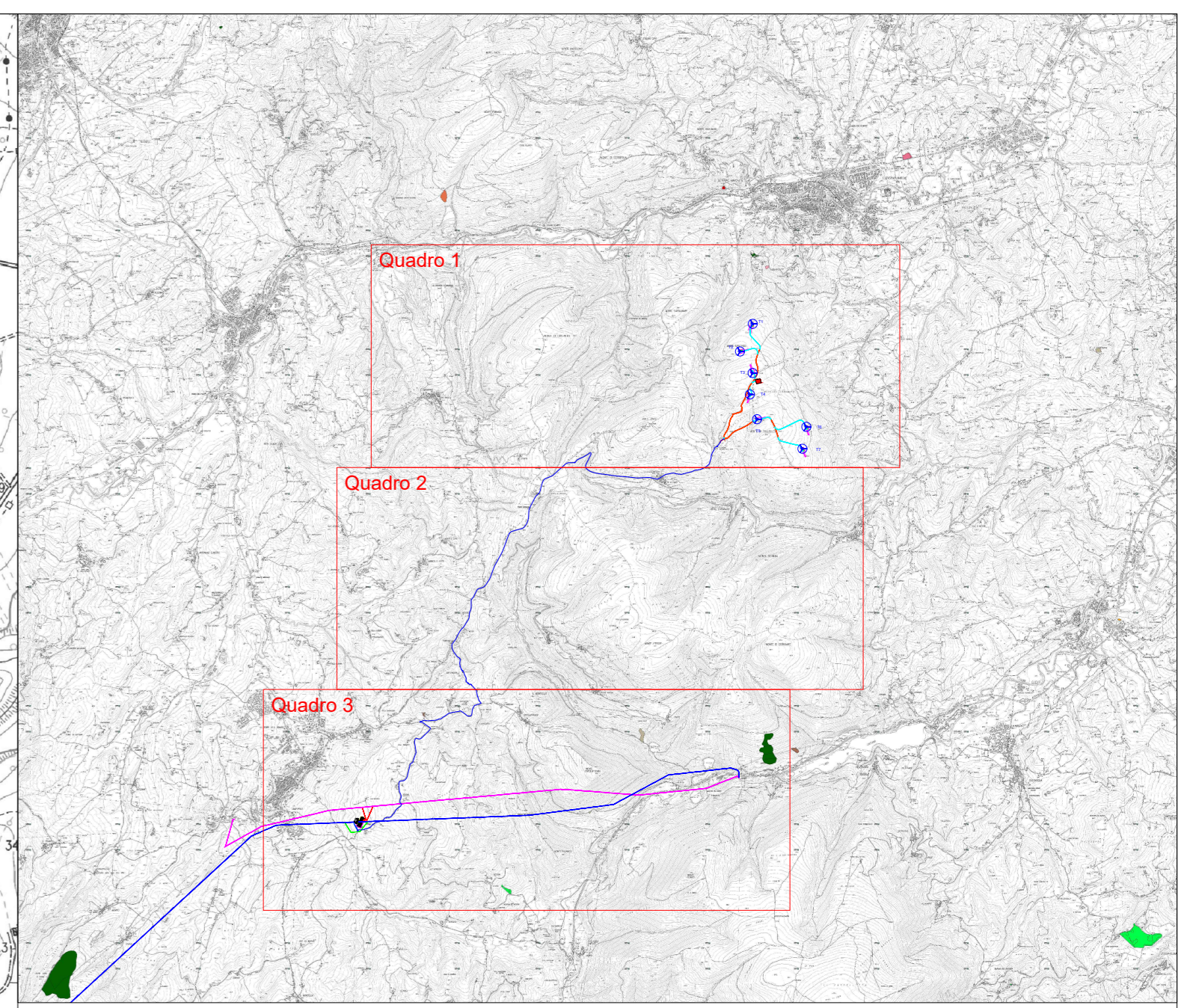
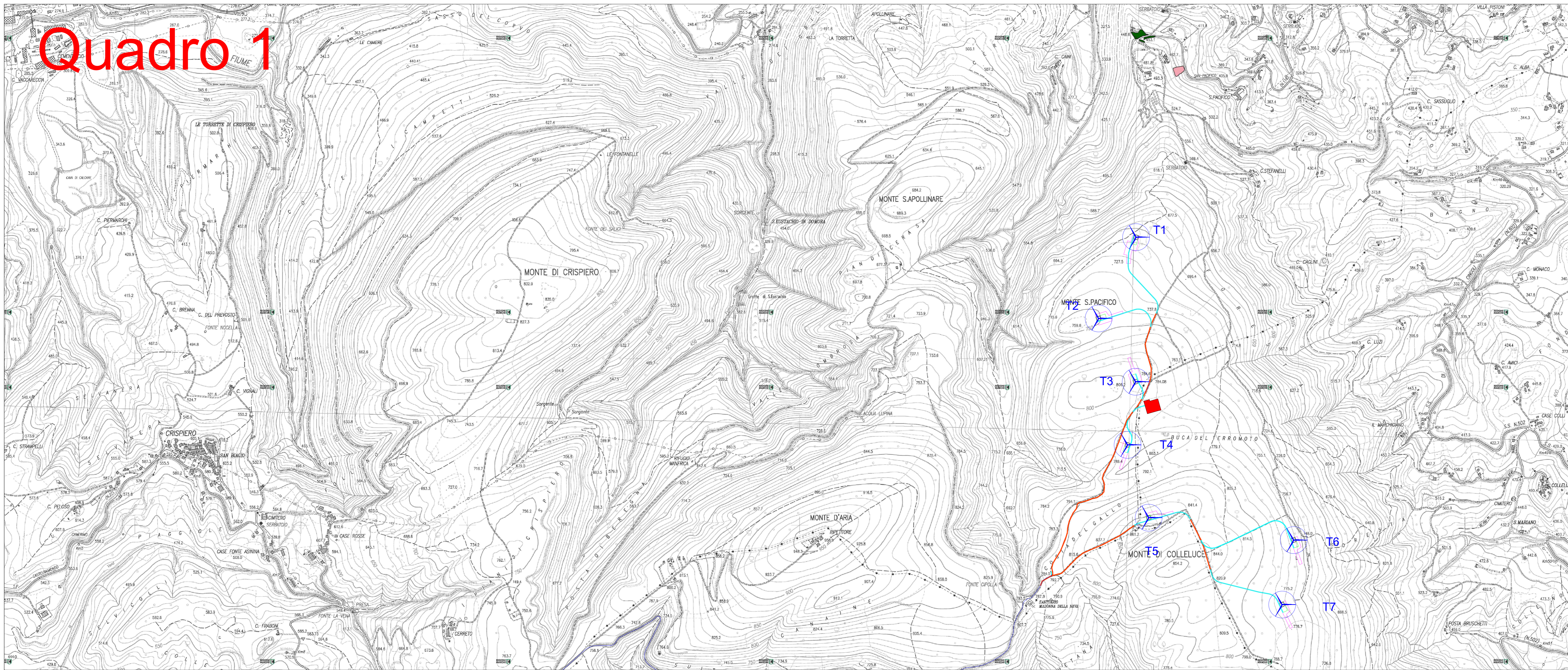




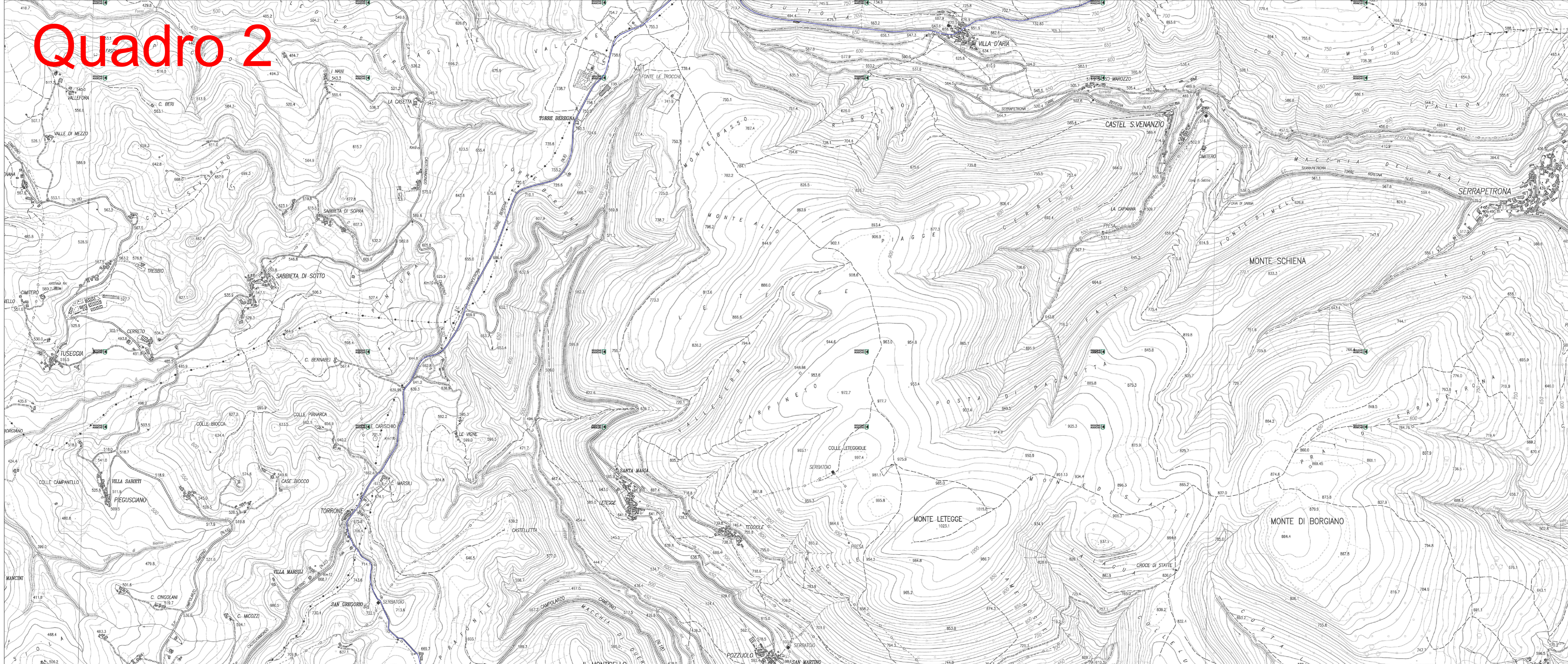
Quadro 1



Legenda

-  Aerogeneratori
-  Fondazione aerogeneratori
-  Piazzola di montaggio
-  Piazzola permanente
-  Area di cantiere
-  Cabina di raccolta
-  Stazione RTN 132 kV
-  Stazione Utente di Trasformazione MT/AT 30/132 kV
-  Cavidotto di evacuazione MT
-  Cavidotti interni MT
-  Cavidotti AT
-  Linea esistente Valcimarra - Cappuccini
-  Linea esistente Valcimarra - Camerino
-  Bypass
-  Nuovi raccordi
-  Anno 2017 - Superfici percorse dal fuoco nella prov. Macerata
-  Anno 2021 - Superfici percorse dal fuoco nella prov. Macerata

Quadro 2





REGIONE MARCHE
Comuni di San Severino Marche e Serrapetrona (MC)

PROGETTO DEFINITIVO

PROGETTO DEFINITIVO PER LA REALIZZAZIONE DI UN IMPIANTO EOLICO DELLA POTENZA DI 36,0 MW e delle relative opere di connessione alla RTN sito nei comuni di San Severino Marche, Serrapetrona, Castelraimondo e Camerino (MC)

TITOLO
Inquadramento catasto degli incendi boschivi su CTR 1:10000

PROGETTAZIONE	PROPONENTE
 STUDIO RINNOVABILI SIR International S.r.l. Via di Monserrate, 152 - 00186 Roma Tel. 06 8679555 - Fax 06 80693106 C.F. e P.IVA 13457211004	 Fred.Olsen Renewables Fred. Olsen Renewables Italy S.r.l. Viale Castro Pretorio, 122 - 00185 Roma C.F. e P.IVA 15064711000

00	22/01/2024	Moscato	Barilozzi	F.O. Renewables	Emissione per registrazione IMEGE	
Revisione	Data	Elaborato	Verificato	Approvato	Descrizione	
N° DOCUMENTO	FLS-SSV-LO.22.A		SCALA	1:10000	FORMATO	A0