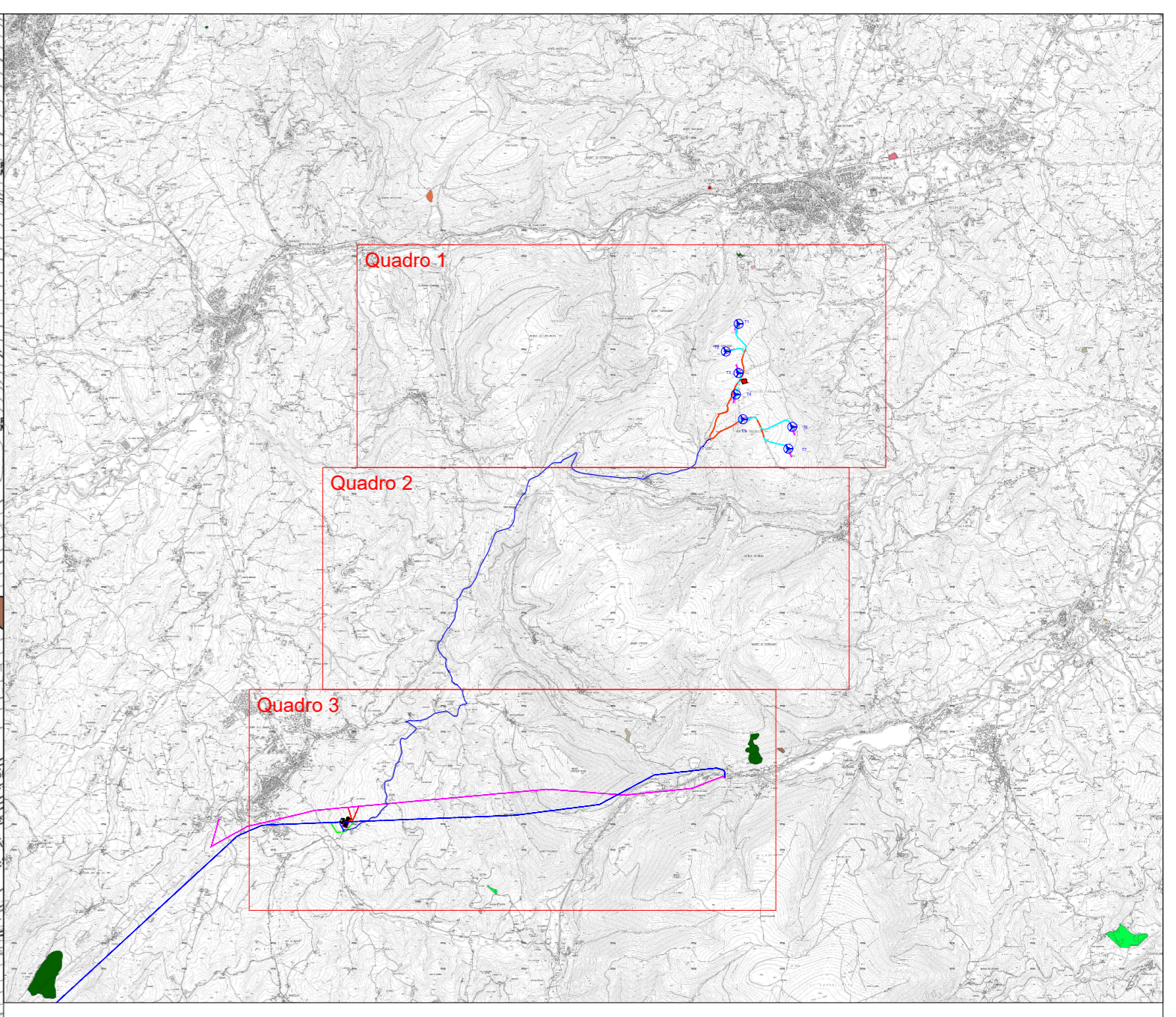
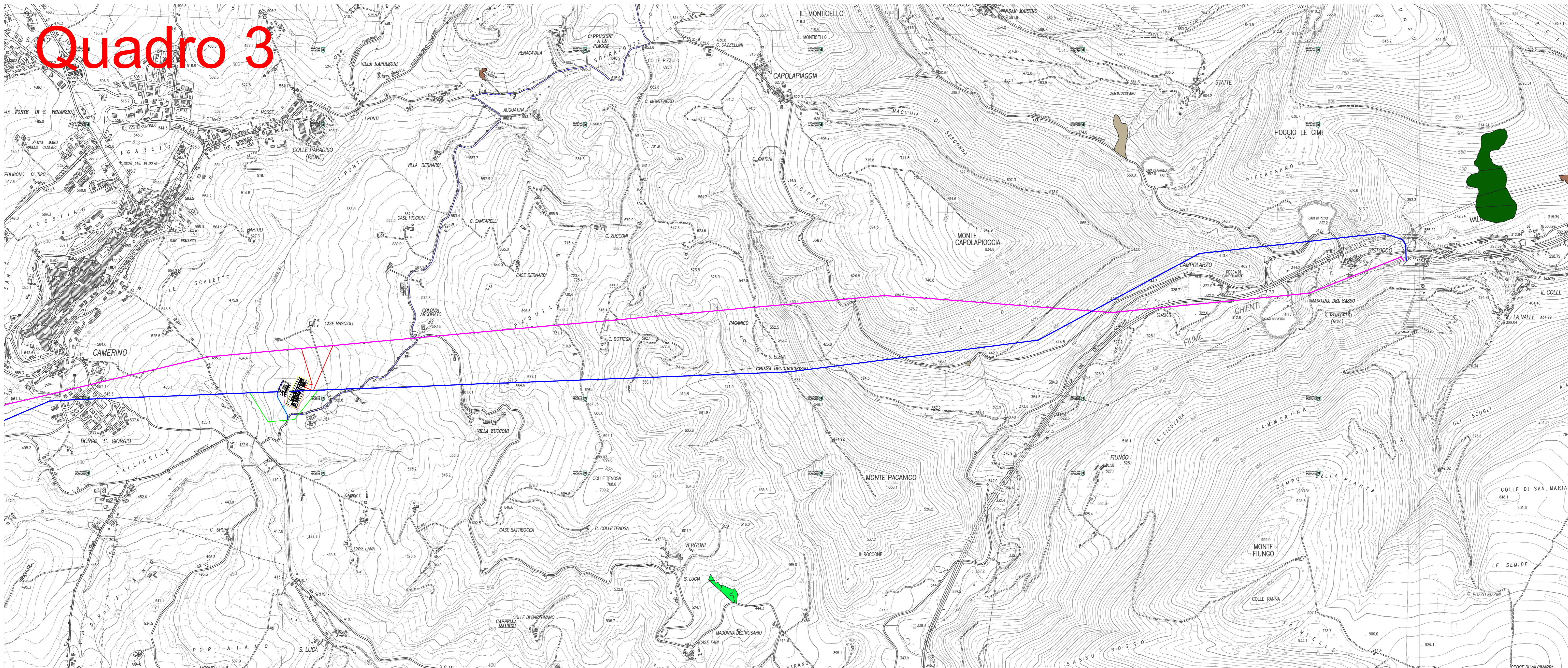


Quadro 3



- Anno 2007 - Superfici percorse dal fuoco nella prov. Macerata
- Anno 2011 - Superfici percorse dal fuoco nella prov. Macerata
- Anno 2019 - Superfici percorse dal fuoco nella prov. Macerata
- Anno 2021 - Superfici percorse dal fuoco nella prov. Macerata

Legenda

- Aerogeneratori
- Fondazione aerogeneratori
- Piazzola di montaggio
- Piazzola permanente
- Area di cantiere
- Cabina di raccolta
- Stazione RTN 132 kv
- Stazione Utente di Trasformazione MT/AT 30/132 kv
- Cavidotto di evacuazione MT
- Cavidotti interni MT
- Cavidotti AT
- Linea esistente Valcimarra - Cappuccini
- Linea esistente Valcimarra - Camerino
- Bypass
- Nuovi raccordi

REGIONE MARCHE

Comuni di San Severino Marche e Serrapetrona (MC)

PROGETTO DEFINITIVO

PROGETTO DEFINITIVO PER LA REALIZZAZIONE DI UN IMPIANTO EOLICO DELLA POTENZA DI 36,0 MW e delle relative opere di connessione alla RTN sito nei comuni di San Severino Marche, Serrapetrona, Castelraimondo e Camerino (MC)

TITOLO
Inquadramento catasto degli incendi boschivi su CTR 1:10000

<p>PROGETTAZIONE</p> <p>SR International S.r.l. Via di Monserrato, 152 - 00186 Roma Tel. 06 8079555 - Fax 06 80693106 C.F. e P.IVA 13407211004</p>	<p>PROPONENTE</p> <p>Fred. Olsen Renewables Italy S.r.l. Viale Castro Pretorio, 122 - 00185 Roma C.F. e P.IVA 15604711000</p>
--	---

00	22/01/2024	Moscato	Barbottazzi	F.O. Renewables	Emittente per registrazione IMSE
Revisione	Data	Elaborato	Verificato	Approvato	Descrizione
N° DOCUMENTO		FLS-SSV-LO.22.B		SCALA	1:10000
				FORMATO	A0