

# REGIONE MARCHE




Comuni di San Severino Marche e Serrapetrona (MC)

## PROGETTO DEFINITIVO

PROGETTO DEFINITIVO PER LA REALIZZAZIONE DI UN IMPIANTO  
EOLICO DELLA POTENZA DI 36,0 MW  
e delle relative opere di connessione alla RTN sito nei comuni di San  
Severino Marche, Serrapetrona, Castelraimondo e Camerino (MC)

TITOLO

Fotoinserimenti - Tav. 9

PROGETTAZIONE	PROPONENTE	
 SR International S.r.l. Via di Monserrato, 152 - 00186 Roma Tel. 06 8079555 - Fax 06 80693106 C.F e P.IVA 13457211004 	 Fred. Olsen Renewables Italy S.r.l. Viale Castro Pretorio, 122 - 00185 Roma C.F e P.IVA 15604711000	

Revisione	Data	Elaborato	Verificato	Approvato	Descrizione
01	18/01/2024	Giovannangeli	Bartolazzi	F.O. Renewables	Emissione per integrazioni MASE
00	15/07/2022	G. Lauretti	Bartolazzi	F.O. Renewables	Fotoinserimenti

N° DOCUMENTO	FLS-SSV-FOTO.9	SCALA	--	FORMATO	--
--------------	----------------	-------	----	---------	----

# Legenda

## Aerogeneratori di progetto

7 WTG - D 162 m - HH 125 m - 6 MW

## Aerogeneratori esistenti

1 WTG - D 26 m - HH 40 m - 60 kW    4 WTG - D = 92 m - HH 80 m - 2 MW    1 WTG - D 26 m - HH 40 m - 60 kW

## Aerogeneratori autorizzati    Aerogeneratori in autorizzazione - Caldarola

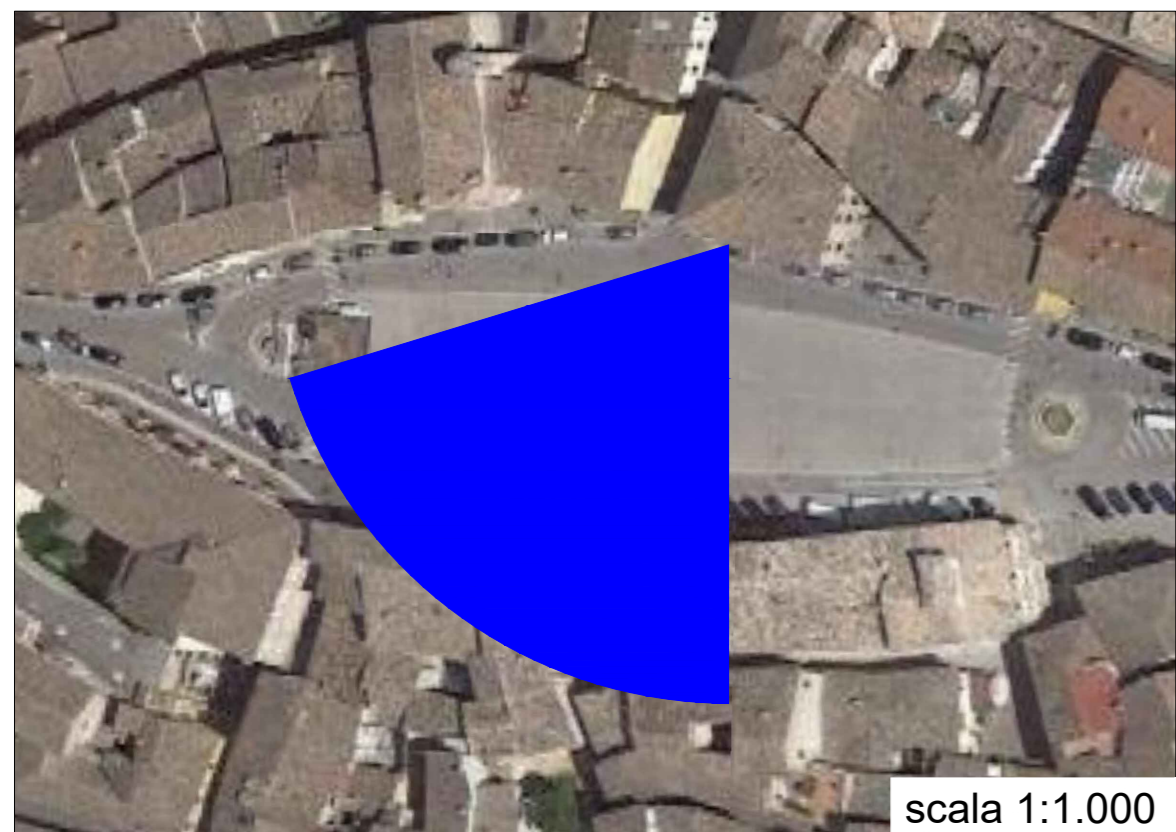
2 WTG - D 26 m - HH 31 m - 60 kW    12 WTG - D 150 m - HH 125 m - 6 MW

## N. aerogeneratori visibili

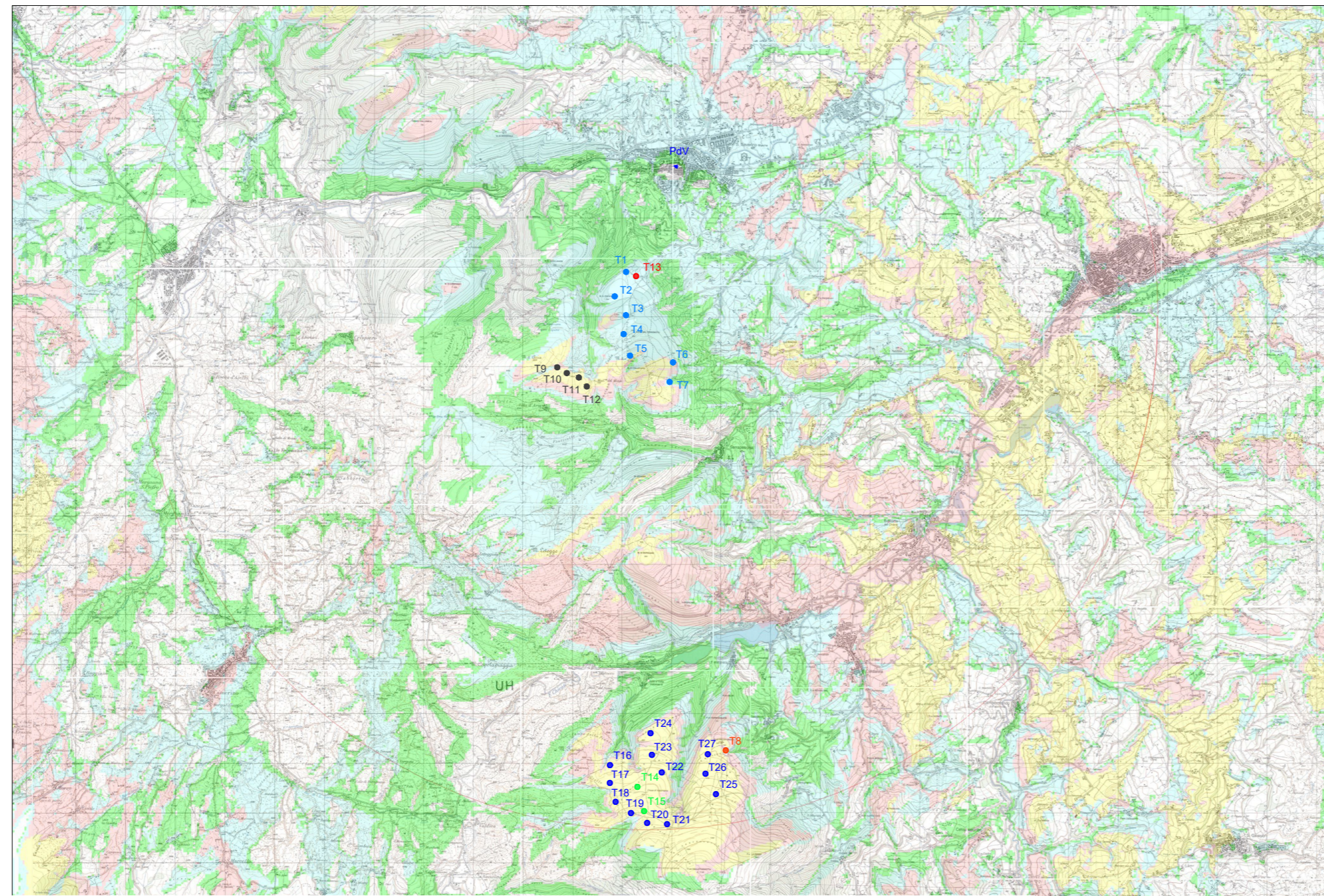
Visibility	
1 to 6	Green
7 to 13	Light Blue
14 to 20	Pink
21 to 27	Yellow

Coordinate geografiche POV 9:

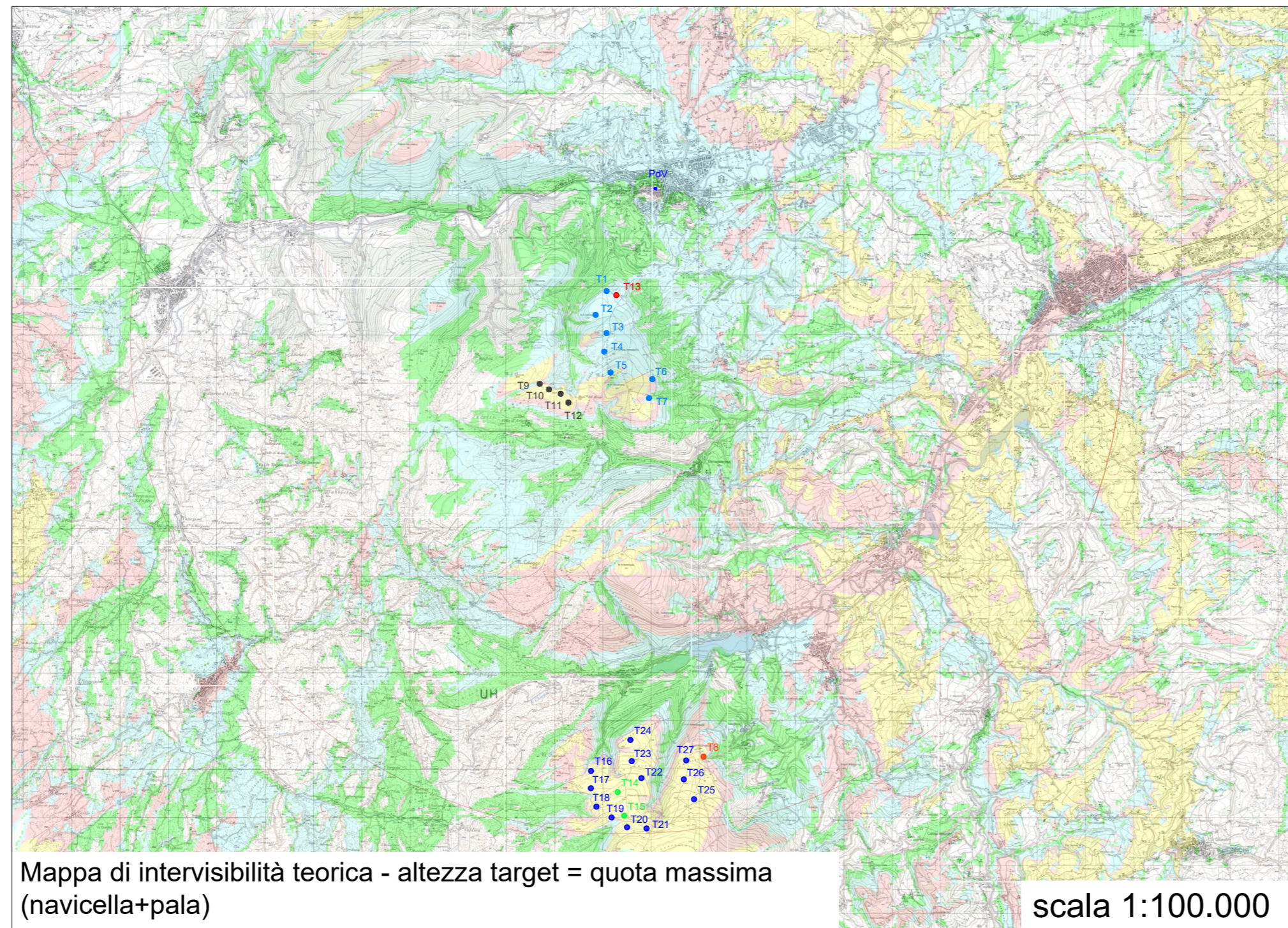
352048 E  
4787875 N  
(SR WGS84 - UTM 33N)



scala 1:1.000



Mappa di intervisibilità teorica - altezza target = quota massima (navicella + pala) scala 1:100.000



Mappa di intervisibilità teorica - altezza target = quota massima (navicella+pala) scala 1:100.000



San Severino Marche - Piazza del Popolo - stato di fatto



San Severino Marche - Piazza del Popolo - stato di progetto