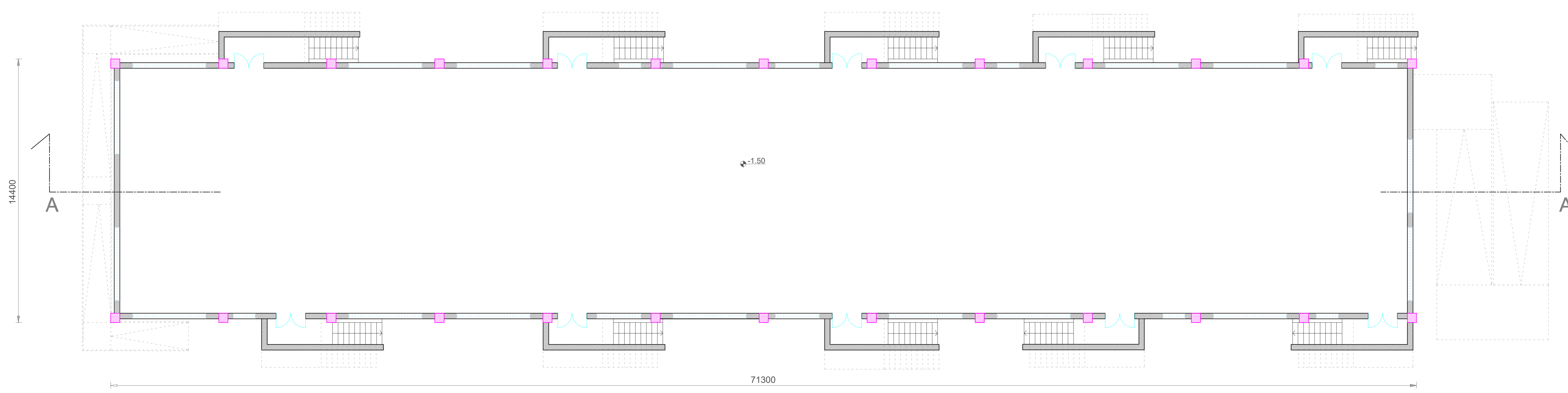
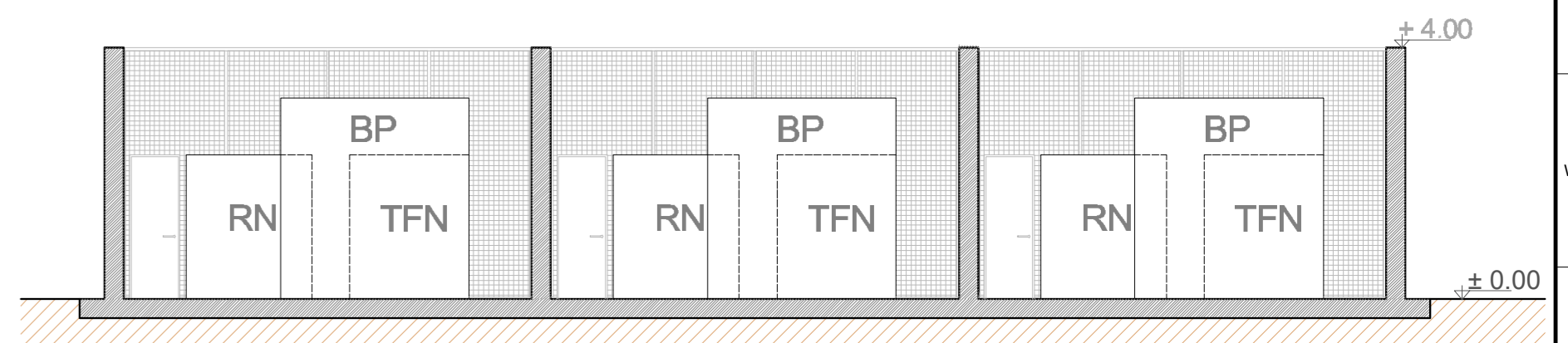


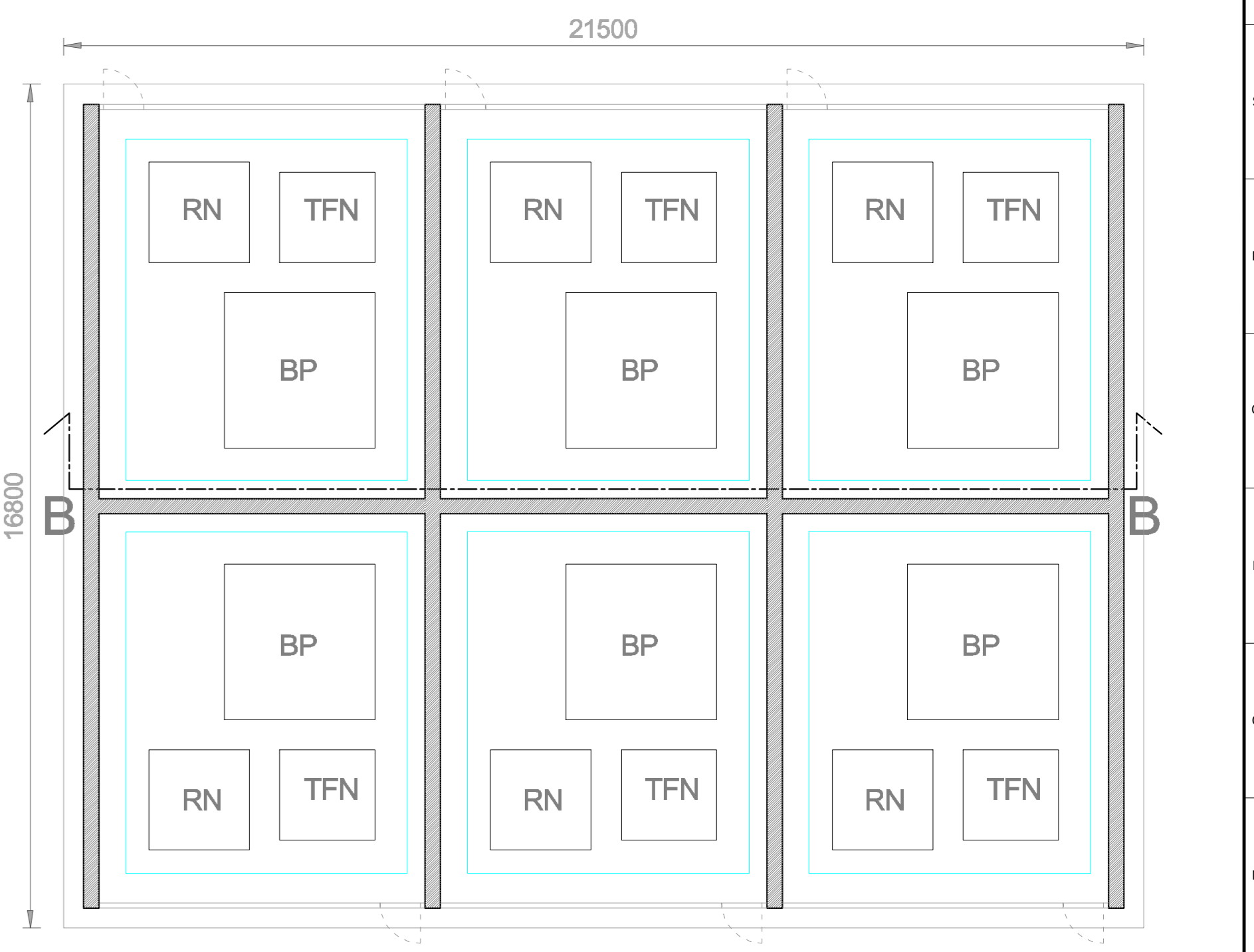
Prospetto B



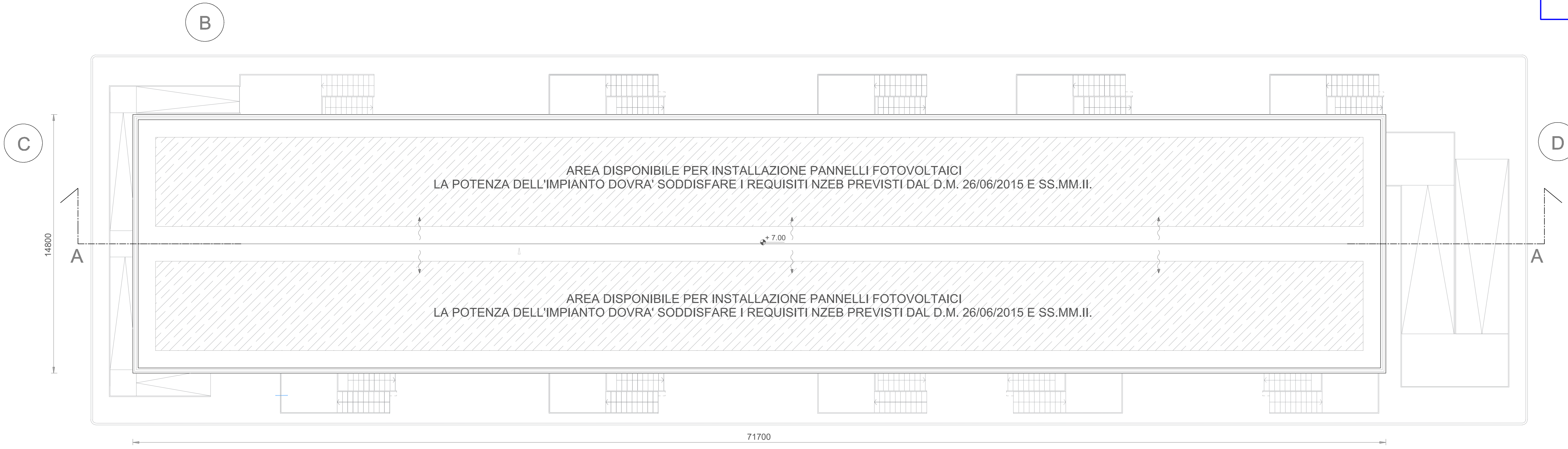
PIANTA S1



Sez. BB



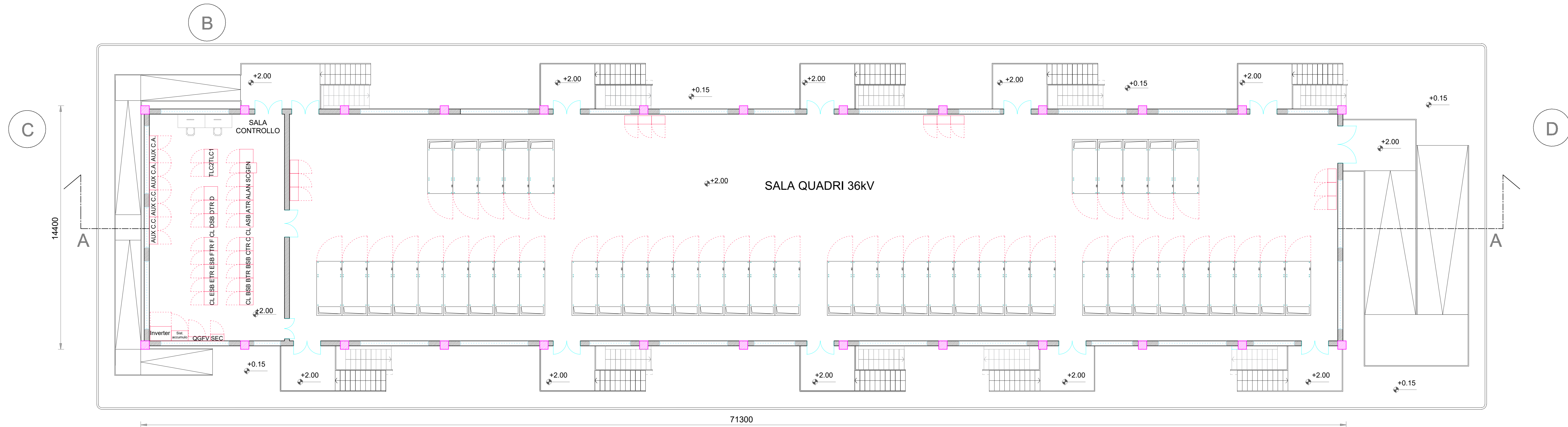
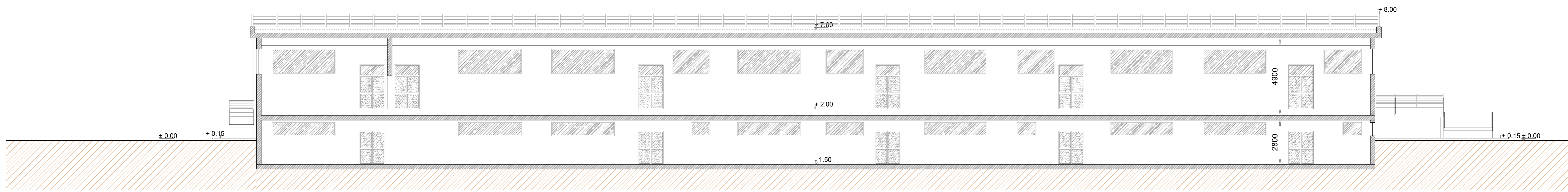
Pianta Bobine Petersen, Trasformatore Formatore di neutro, Resistenza di neutro



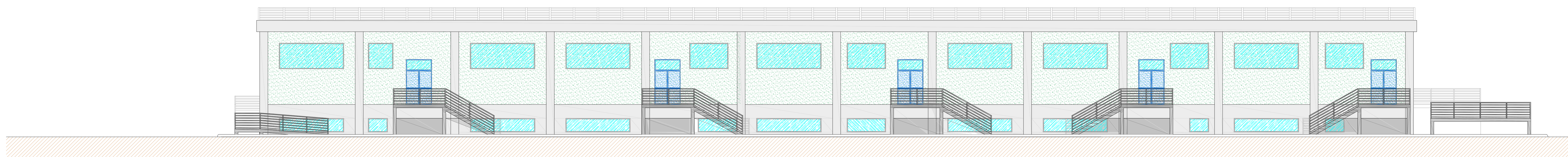
PIANTA COPERTURA

Revisione	Maggio 2022	Progettazione	SE	Wind Energy	
Clienti	Wind Energy S.p.A.	Commissa	Piano Tecnico delle Opere - Progetto definitivo della SE TERNA 380/150/36 kV "Macomer 380" e dei Raccordi alla RTN	Scala	1:100
TRNO	SE "Macomer 380" e Raccordi alla RTN	Formato	AD	Foglio	1 di 2
	ESSECO-Quadri 38kV con 3 TN da 250 MVA	Id.	011.22.01.W16		

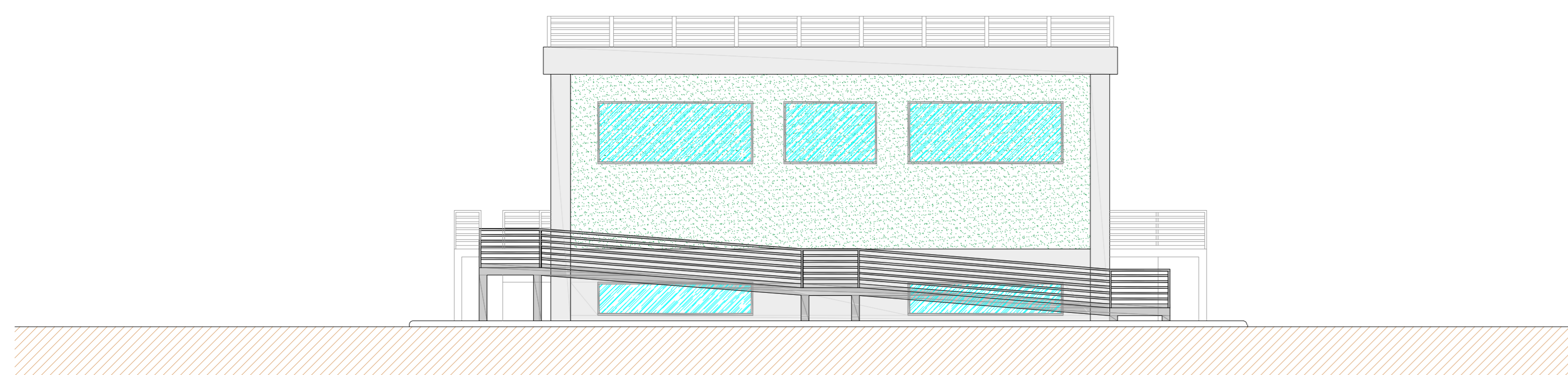
Sez. AA



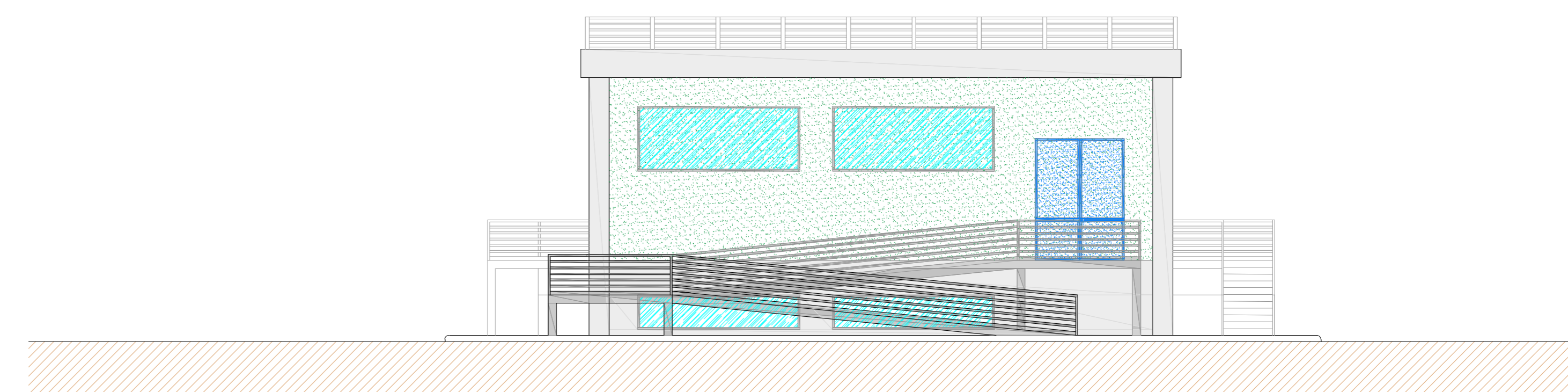
PIANTA Piano Rialzato



Prospetto A



Prospetto C



Prospetto D

Le scale e le rampe esterne dovranno essere scale e rampe di sicurezza, munite di parapetto regolamentare e realizzate con materiali di classe 0 di reazione al fuoco. Le pareti esterne dell'edificio su cui saranno collocate tali scale, compresi gli eventuali infissi, dovranno possedere, per una larghezza pari alla proiezione della scala, incrementata di 2,5m per ogni lato, requisiti di resistenza al fuoco almeno REI/EI 60.

Le uscite verso l'esterno dovranno avere una altezza non inferiore a 2,00m e consentire il deflusso verso un luogo sicuro.

Ai fini della progettazione di dettaglio fare comunque riferimento alla normativa di prevenzione incendi vigente in materia ed al D.P.R. n. 151/ 2011 e ss.mm.ii. e DM 15/07/2014 e ss.mm.ii.

Revisione		Data		Esecuzione		Se		Wind Energy	
Clienti		Sindia		Commissa		Piano Tecnico delle Opere - Progetto definitivo della SE TENNA 380/150/36 kV "Macomer 380" e dei Raccordi alla RTN		Scala	
TITOLO		SE "Macomer 380" e Raccordi alla RTN		ESECUTIOE QUADRI 38kV con 3 TR da 250 KWVA		Formato		Foglio	
						AD		2 di 2	
						011.22.01.W16			