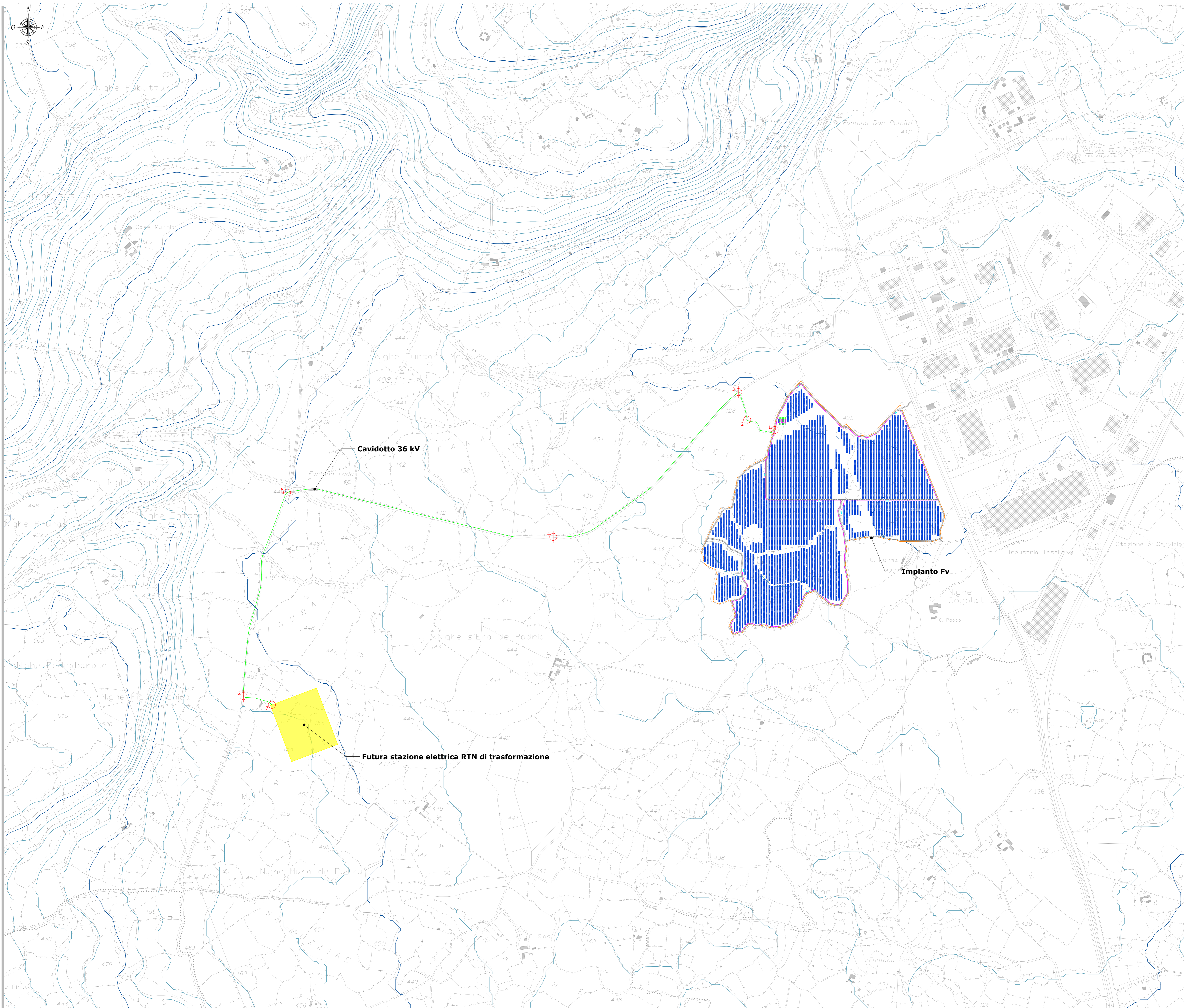


PLANIMETRIA GENERALE DESCRITTIVA DI TUTTE LE OPERE SINO AL PUNTO DI CONNESSIONE - Scala 1:5.000



LEGENDA	
SIMBOLO	DESCRIZIONE
	Recinzione
	Trackers da 2x14 moduli
	Cabina di conversione e trasformazione - 3.43 MVA
	Cabina di raccolta 36 kV
	Trafo inverter BESS (PCS)
	Sistema di accumulo BESS
	Sistema di controllo BESS
	Distribuzione elettrica di impianto 36 kV
	Cavidotto 36 kV
	Curve di livello diretti (Passo 25 m)
	Curve di livello normali (Passo 5 m)
	Futura stazione elettrica RTN di trasformazione

LEGENDA	
SIMBOLO	DESCRIZIONE
	Nodo del cavidotto di riferimento
	Tratto fra i nodi 1 e 2 (L=146 m)
	Tratto fra i nodi 2 e 3 (L=116 m)
	Tratto fra i nodi 3 e 4 (L=949 m)
	Tratto fra i nodi 4 e 5 (L=1068 m)
	Tratto fra i nodi 5 e 6 (L=825 m)
	Tratto fra i nodi 5 e 7 (L=122 m)

ELABORATI DI RIFERIMENTO	
TAVOLA	TITOLO
GREM-FVM-TP5	Situazione attuale dell'area - Planimetria con curve di livello e sezioni rappresentative
GREM-FVM-TP13	Tracciato elettrodotto con attraversamenti idrici - Planimetria
GREM-FVM-TP15	Cavidotti - Sezioni tipo

REGIONE SARDEGNA
 Provincia di Nuoro
 COMUNE DI MACOMER

IMPIANTO FOTOVOLTAICO "GR MACOMER"

PROGETTO DEFINITIVO		GREM-FVM-TP23
PLANIMETRIA GENERALE DESCRITTIVA DI TUTTE LE OPERE SINO AL PUNTO DI CONNESSIONE		Scala: 1:5.000
Data	Rev.	Descrizione
Dicembre 2023	0	Emissione per procedura di AU
Eseg.	Contr.	Appr.
IAT	GF	GREM

<p>A cura di: I.A.T. Consulenza e progetti S.r.l. Dott. Ing. Giuseppe Frongia</p> <p>Gruppo di lavoro: Ing. Giuseppe Frongia (coordinatore e responsabile) Ing. Mariana Barbarino Ing. Erica Batzella Dott. Gian. Ferr. Andrea Caspai Ing. Antonio D'Amico Dott. Geol. Maria Francesca Lobina Dott. Geol. Maurizio Meris Ing. Gianluigi Meris Dott. Geol. Mauro Pompei</p>	<p>Progettazione: Dott. Ing. Giuseppe Frongia</p> <p style="text-align: center;">ORDINE INGEGNERI PUGLIESE-CAGLIARI N. 3485 Dott. Ing. Giuseppe Frongia</p>
---	---

<p>CONSULENZA LE PROGETTI www.iatprogetti.it</p>	<p>Comitatario: GREM-FVM S.p.A. Via Borgognone, 9 - 20121 Milano (MI)</p> <p style="text-align: right;">Greenery</p>
--	--

Elaborazioni: I.A.T. Consulenza e progetti S.r.l. con socio unico - Via Michele Gioia S.p.A. Di CASIP, 09122 Cagliari, Tel./Fax. +39 070 658297
 Disegni, calcoli, quotazioni e tutte le altre informazioni contenute nel presente documento sono di proprietà della I.A.T. Consulenza e progetti S.r.l. Al ripetersi di questo documento in forma o per altro modo, è vietata la ristampa, la riproduzione o l'uso non autorizzato senza permesso scritto dalla I.A.T. Consulenza e progetti S.r.l.