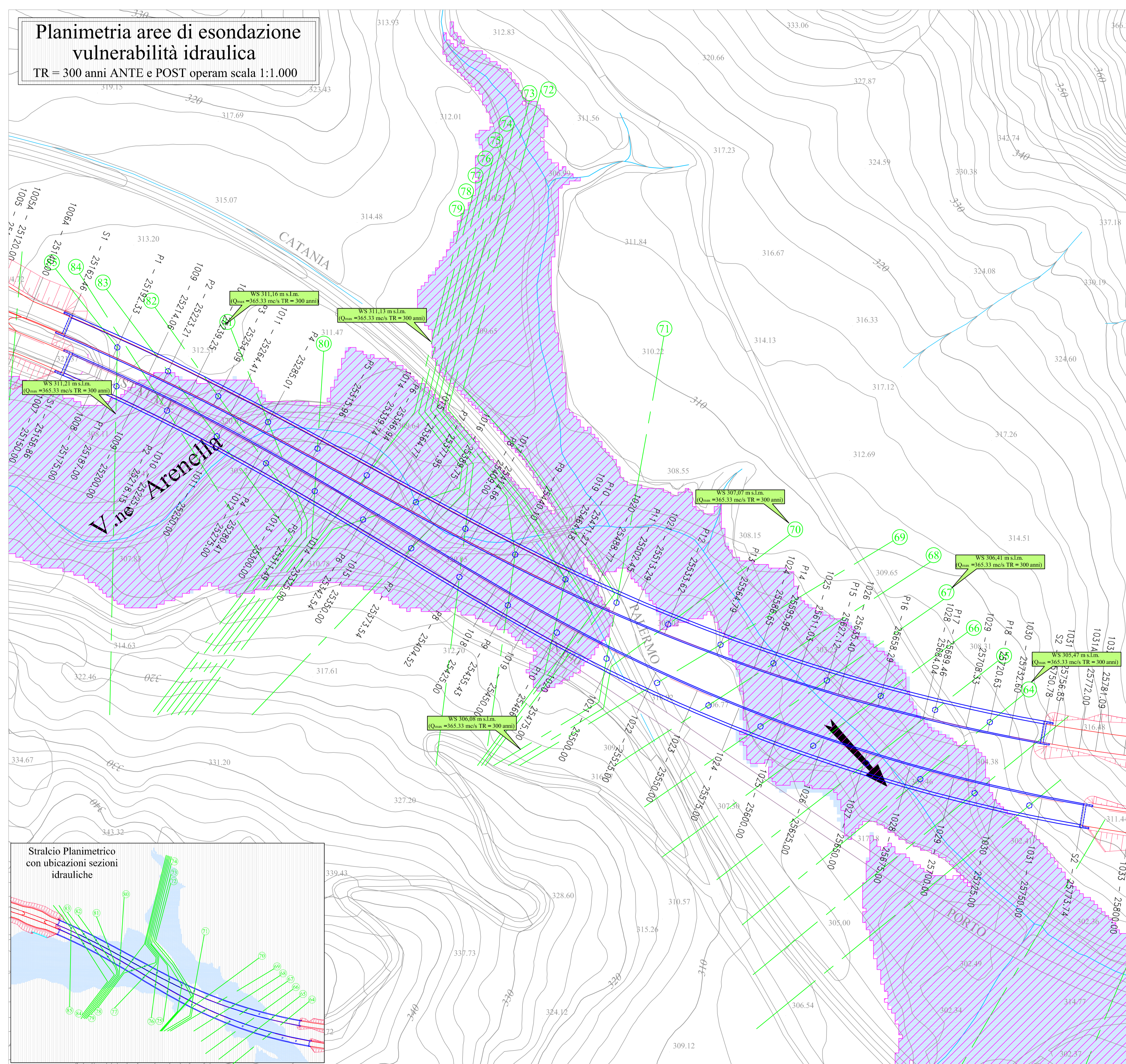
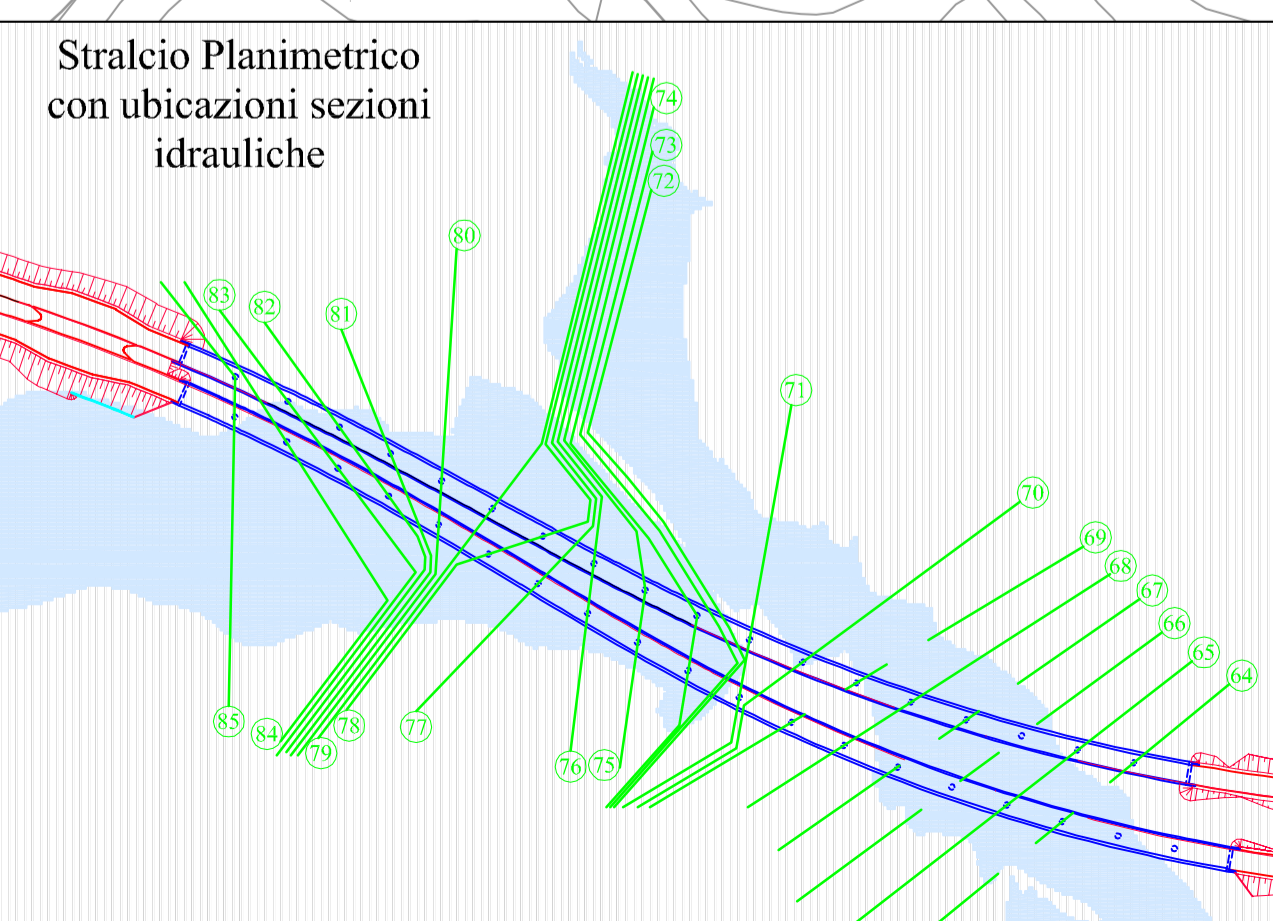


# Planimetria aree di esondazione vulnerabilità idraulica

TR = 300 anni ANTE e POST operam scala 1:1.000



LEGENDA		Tracciato stradale in progetto
		Tracciato stradale in progetto su Viadotto
		Canale di magra
		Fascia golene interessata dalla piena con Tempo di Ritorno TR = 300 anni - POST OPERAM
		Fascia golene interessata dalla piena con Tempo di Ritorno TR = 300 anni - ANTE OPERAM
		Sezione di calcolo verifica idraulica
	WS	Quota livello di massima piena (m.s.m.)
	Qmax	Portata al colmo di piena (mc/s)
	TR	Tempo di ritorno (anni)





## ANAS S.p.A.

Direzione Centrale Programmazione Progettazione

**CORRIDOIO PLURIMODALE TIRRENICO-NORD EUROPA  
ITINERARIO AGRIGENTO -CALTANISSETTA-A19**

**S.S. N° 640 "DI PORTO EMPEDOCLE"**

AMMODERNAMENTO E ADEGUAMENTO ALLA CAT. B DEL D.M. 5.11.2001  
Dal km 44+000 allo svincolo con TA19

**PROGETTO DEFINITIVO E STUDIO DI IMPATTO AMBIENTALE**

<p>GRUPPO DI PROGETTAZIONE</p> <p><b>ATI:</b>                  TECHNITAL s.p.a. (mandataria)                  S.I.S. Studio di Ingegneria Stradale s.r.l.                  DELTA Ingegneria s.r.l.                  INFRATEC s.r.l Consulting Engineering                  PROGIN s.p.a.</p>	<p>I RESPONSABILI DI PROGETTO</p> <p>Dott. Ing. M. Raccosta                  Ordine Ing. Verona n° A1655                  Prof. Ing. A. Bevilacqua                  Ordine Ing. Palermo n° 4058                  Dott. Ing. M. Carino                  Ordine Ing. Agrigento n° A528                  Dott. Ing. N. Troccoli                  Ordine Ing. Palermo n° 858                  Dott. Ing. S. Esposito                  Ordine Ing. Roma n° 20837</p> <p>IL RESPONSABILE DEL SIA</p> <p>Dott. Ing. Nicola D'Alessandro                  Ordine degli Ingegneri di Agrigento n° A865</p>	
<p>VISTO:IL RESPONSABILE DEL PROCEDIMENTO</p> <p>Dott. Ing. Massimiliano Fidenzi</p>	<p>VISTO:IL RESPONSABILE DEL SERVIZIO PROGETTAZIONE</p> <p>Dott. Ing. Antonio Valente</p>	<p>DATA</p> <p>PROTOCOLLO</p>

**STUDIO DI IMPATTO AMBIENTALE  
AMBIENTE IDRICO  
Vallone Arenella III -Viadotto Arenella III**

Planimetria aree di esondazione -Vulnerabilità idraulica TR=300 anni ante e post operam

CODICE PROGETTO	NOME FILE	REVISIONE	FOGLIO	SCALA:
L0407B D 0501	ID01-IDR-PV08.dwg	B	DI	1:1.000
CODICE ELAB. T01ID01IDR/PV08				
D				
C				
B	REVISIONE a seguito istruttoria ANAS 19/03/07	Aprile 2007	F. R. Ietto	F. Arciuli C. Marro
A	EMISSIONE	Ottobre 2006	F. R. Ietto	F. Arciuli C. Marro
REV.	DESCRIZIONE	DATA	VERIFICATO RESP. TECNICO	CONTROLLATO RESP. DITTA/IMPRESA APPROVATO RESP. DI SETTORE