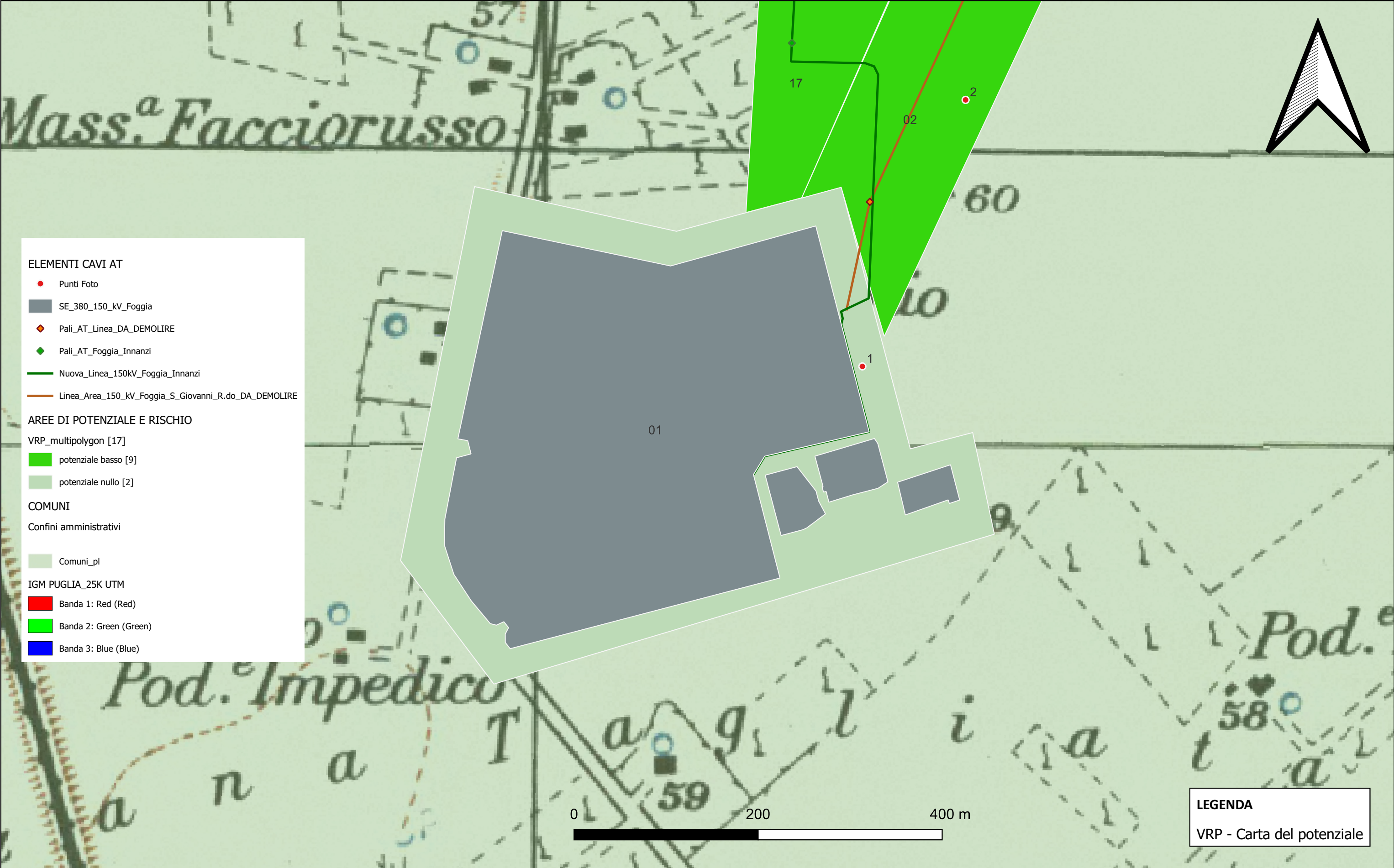


CARTA DEL POTENZIALE - SABAP-FG_2024_00236-FS_000021 - area 01

potenziale nullo - affidabilità ottima

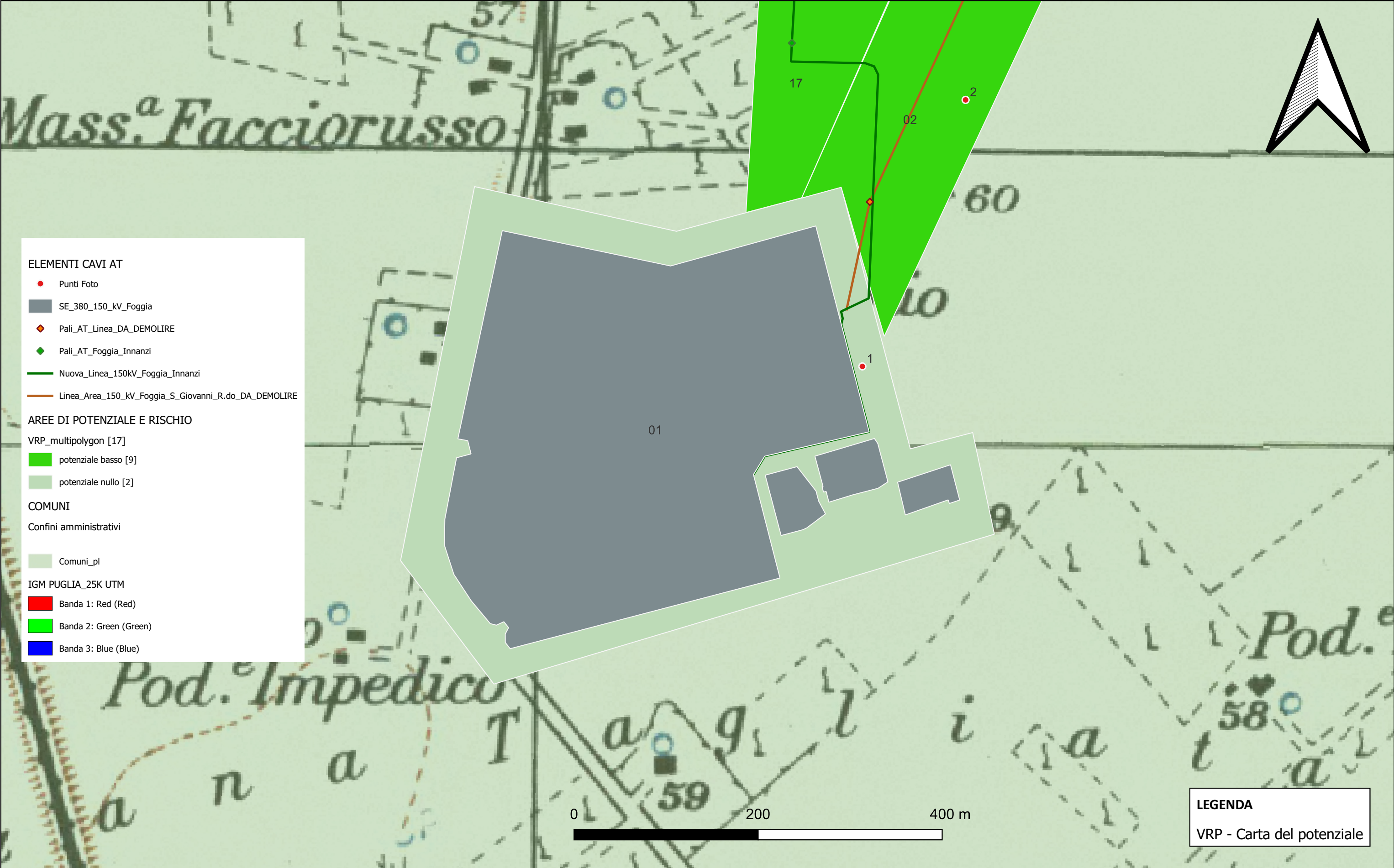
Area a potenziale archeologico nullo



CARTA DEL POTENZIALE - SABAP-FG_2024_00236-FS_000021 - area 01

potenziale nullo - affidabilità ottima

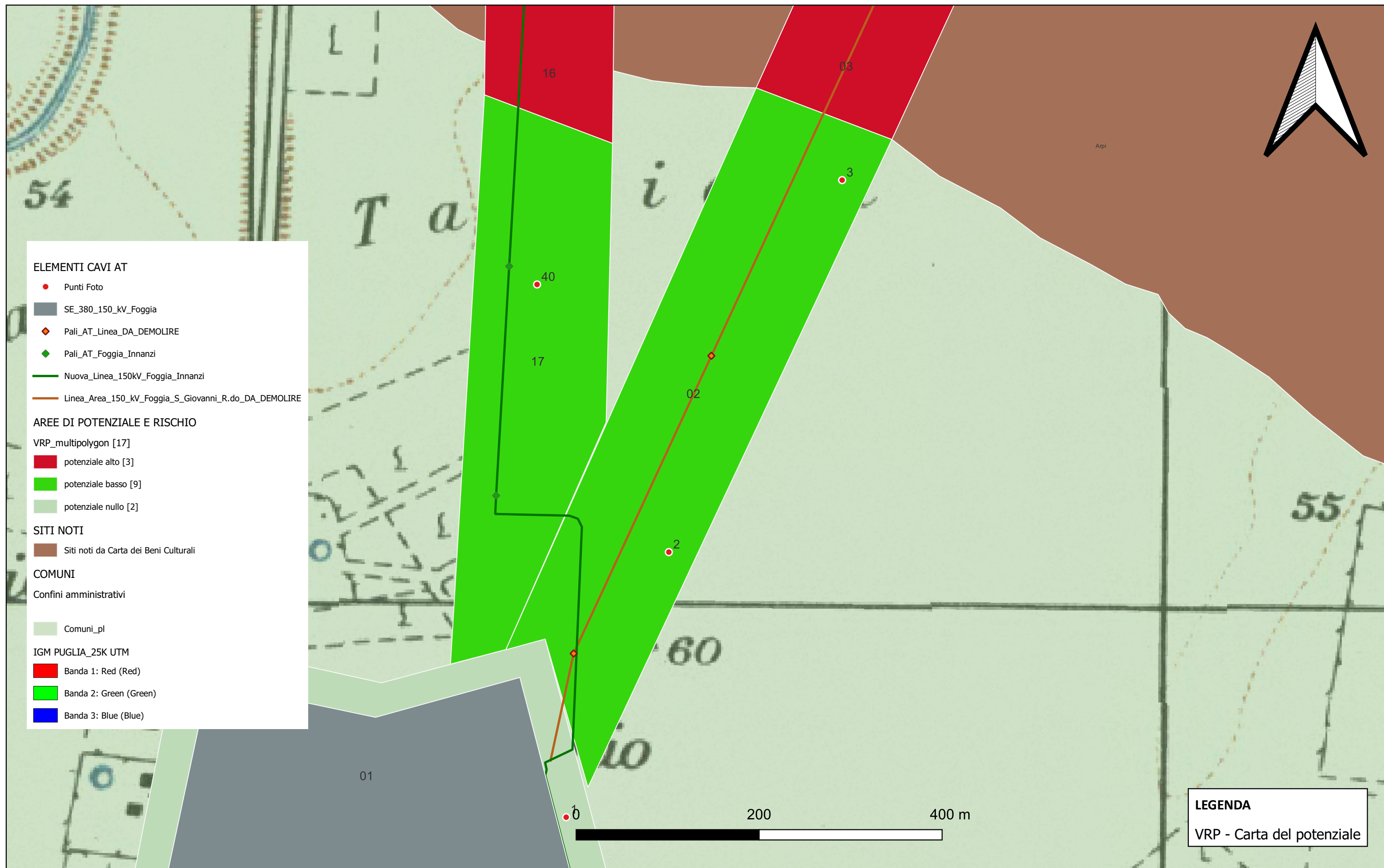
Area a potenziale archeologico nullo



CARTA DEL POTENZIALE - SABAP-FG_2024_00236-FS_000021 - area 02

potenziale basso - affidabilità buona

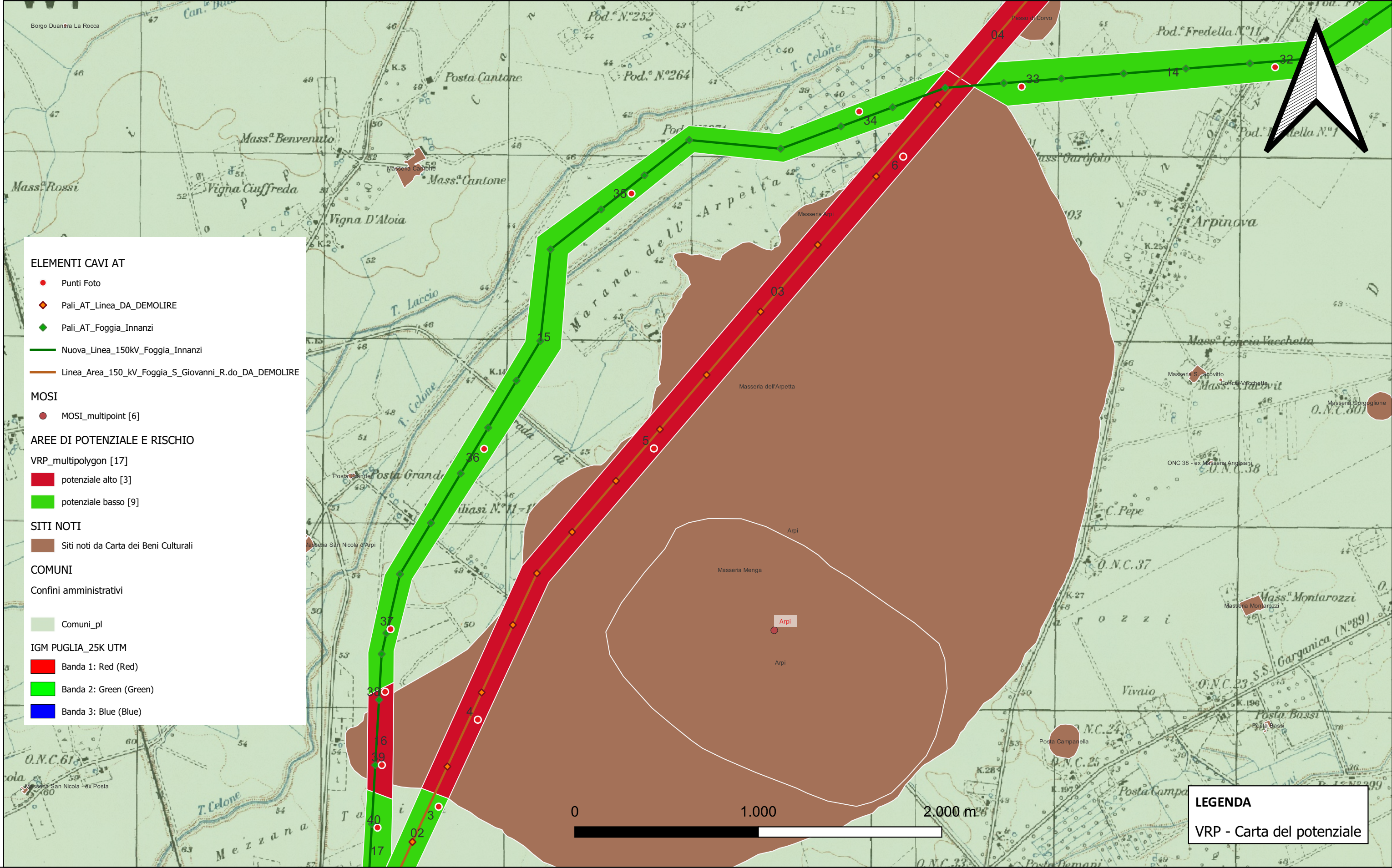
Area a basso potenziale archeologico



CARTA DEL POTENZIALE - SABAP-FG_2024_00236-FS_000021 - area 03

potenziale alto - affidabilità ottima

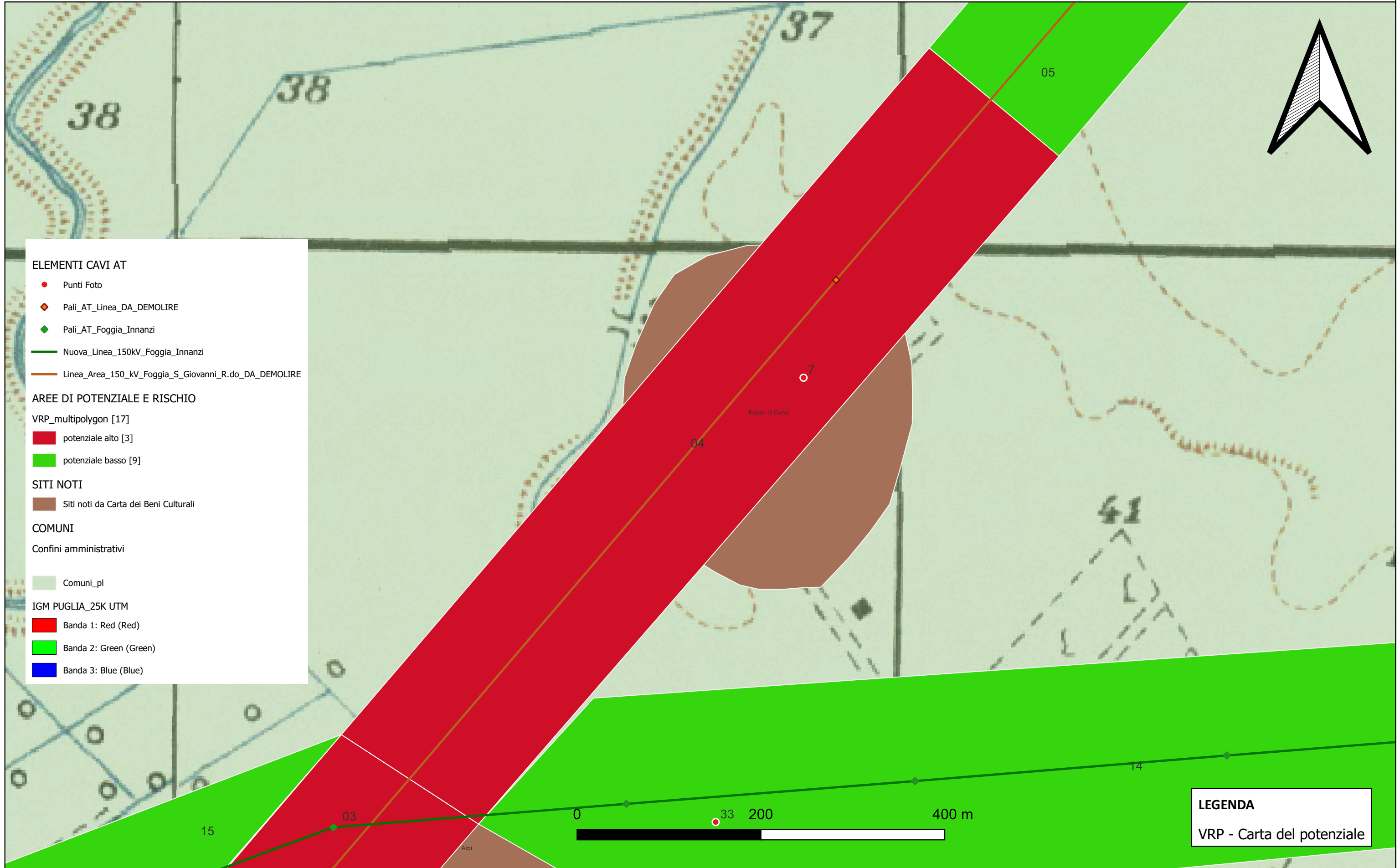
Area ad alto potenziale archeologico



CARTA DEL POTENZIALE - SABAP-FG_2024_00236-FS_000021 - area 04

potenziale alto - affidabilità buona

Area ad alto potenziale archeologico



ELEMENTI CAVI AT

- Punti Foto
- ◆ Pali_AT_Linea_DA_DEMOLIRE
- ◆ Pali_AT_Foggia_Innanzi
- Nuova_Linea_150kV_Foggia_Innanzi
- Linea_Area_150_kv_Foggia_S_Giovanni_R.do_DA_DEMOLIRE

AREE DI POTENZIALE E RISCHIO

VRP_multipolygon [17]

- potenziale alto [3]
- potenziale basso [9]

SITI NOTI

- Siti noti da Carta dei Beni Culturali

COMUNI

Confini amministrativi

Comuni_pl

IGM PUGLIA_25K UTM

- Banda 1: Red (Red)
- Banda 2: Green (Green)
- Banda 3: Blue (Blue)

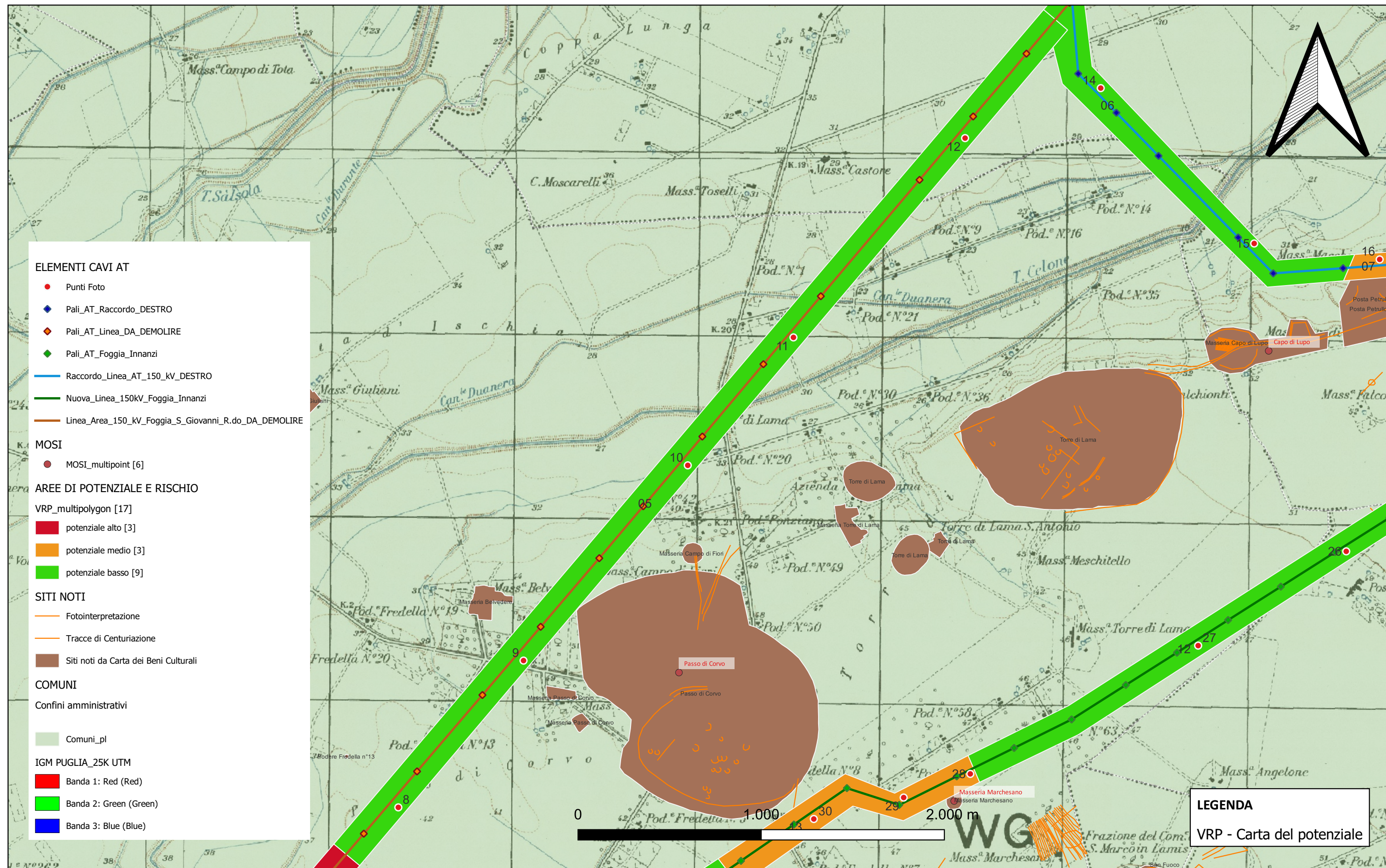
LEGENDA

VRP - Carta del potenziale

CARTA DEL POTENZIALE - SABAP-FG_2024_00236-FS_000021 - area 05

potenziale basso - affidabilità buona

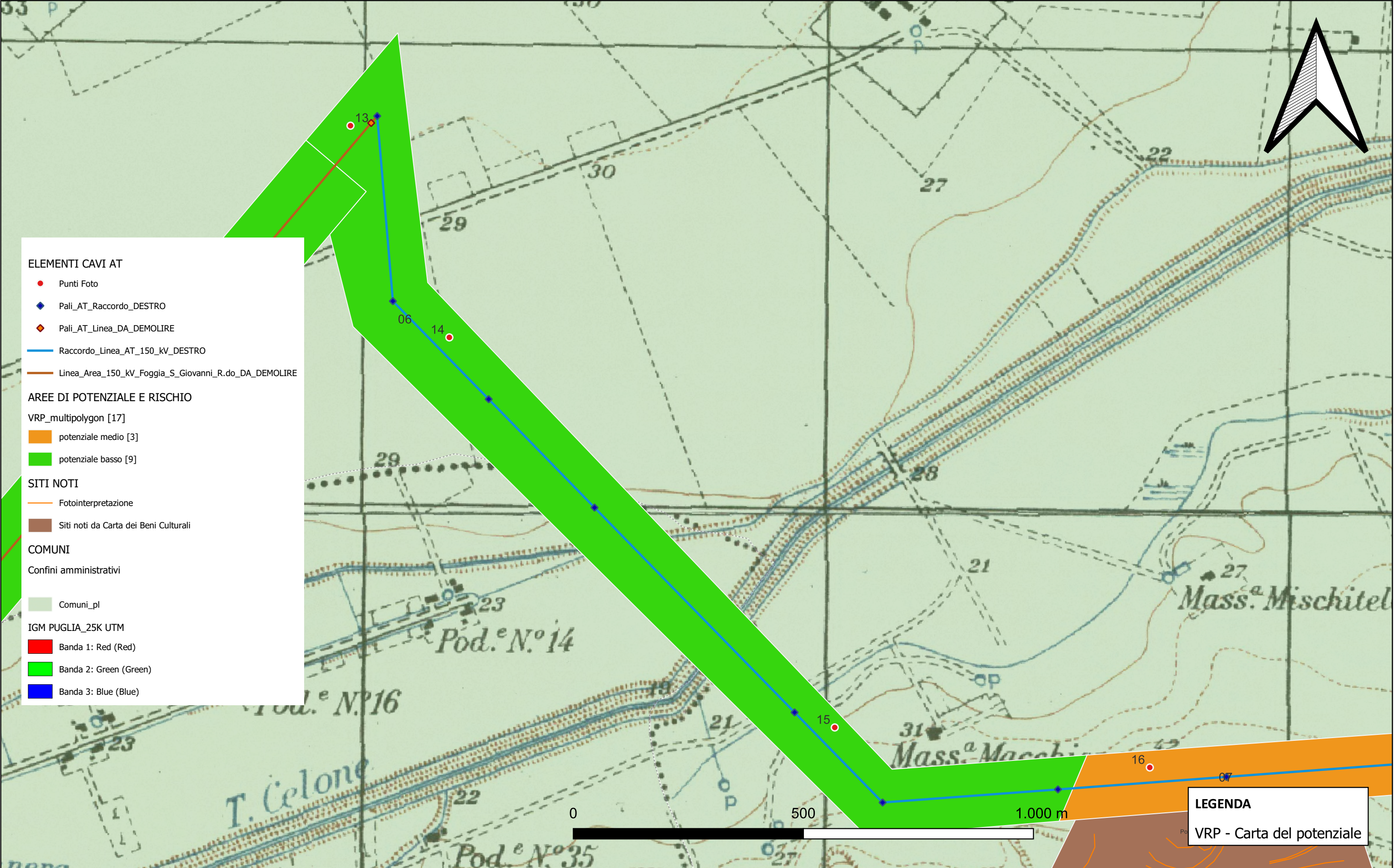
Area a basso potenziale archeologico



CARTA DEL POTENZIALE - SABAP-FG_2024_00236-FS_000021 - area 06

potenziale basso - affidabilità buona

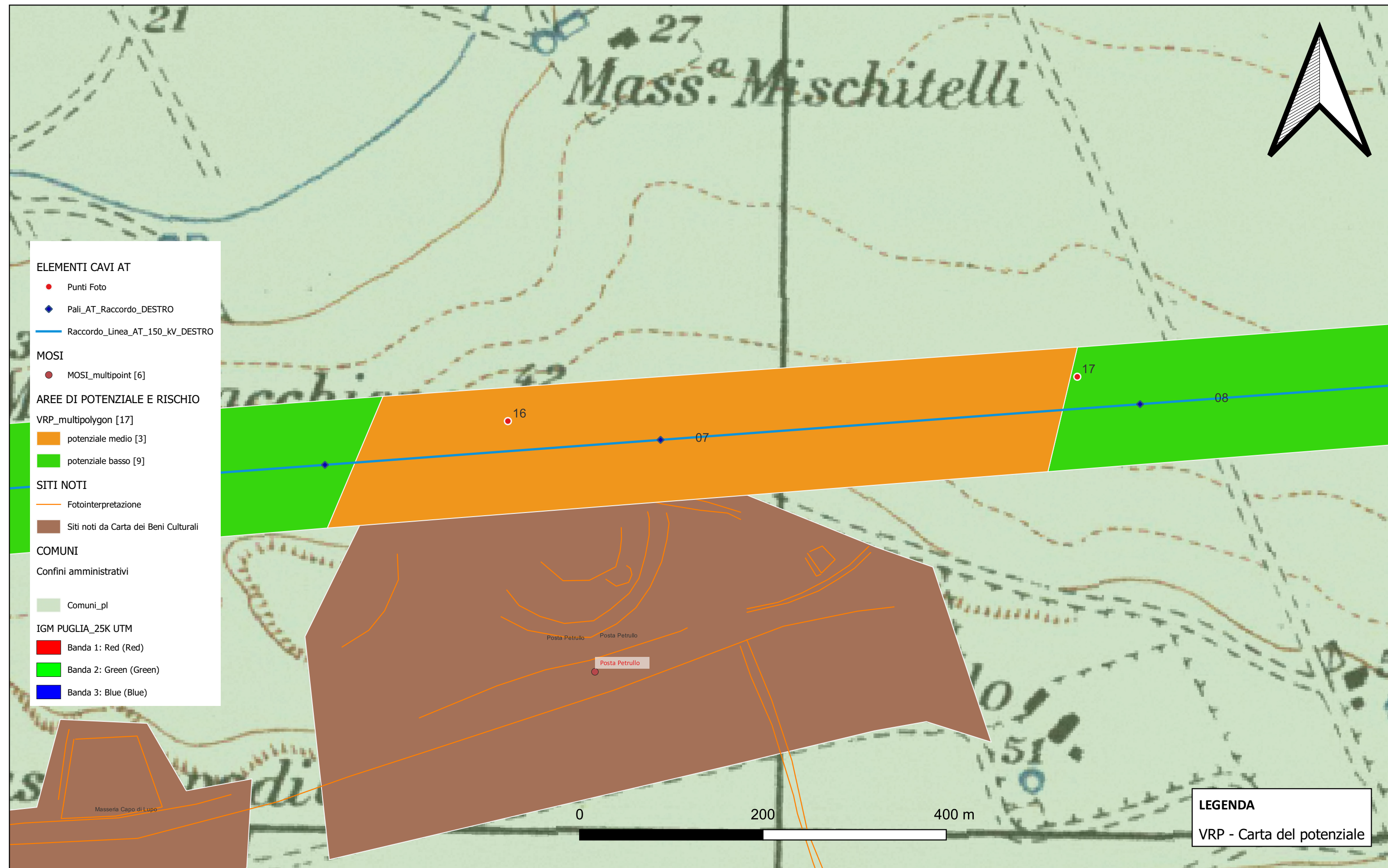
Area a basso potenziale archeologico



CARTA DEL POTENZIALE - SABAP-FG_2024_00236-FS_000021 - area 07

potenziale medio - affidabilità buona

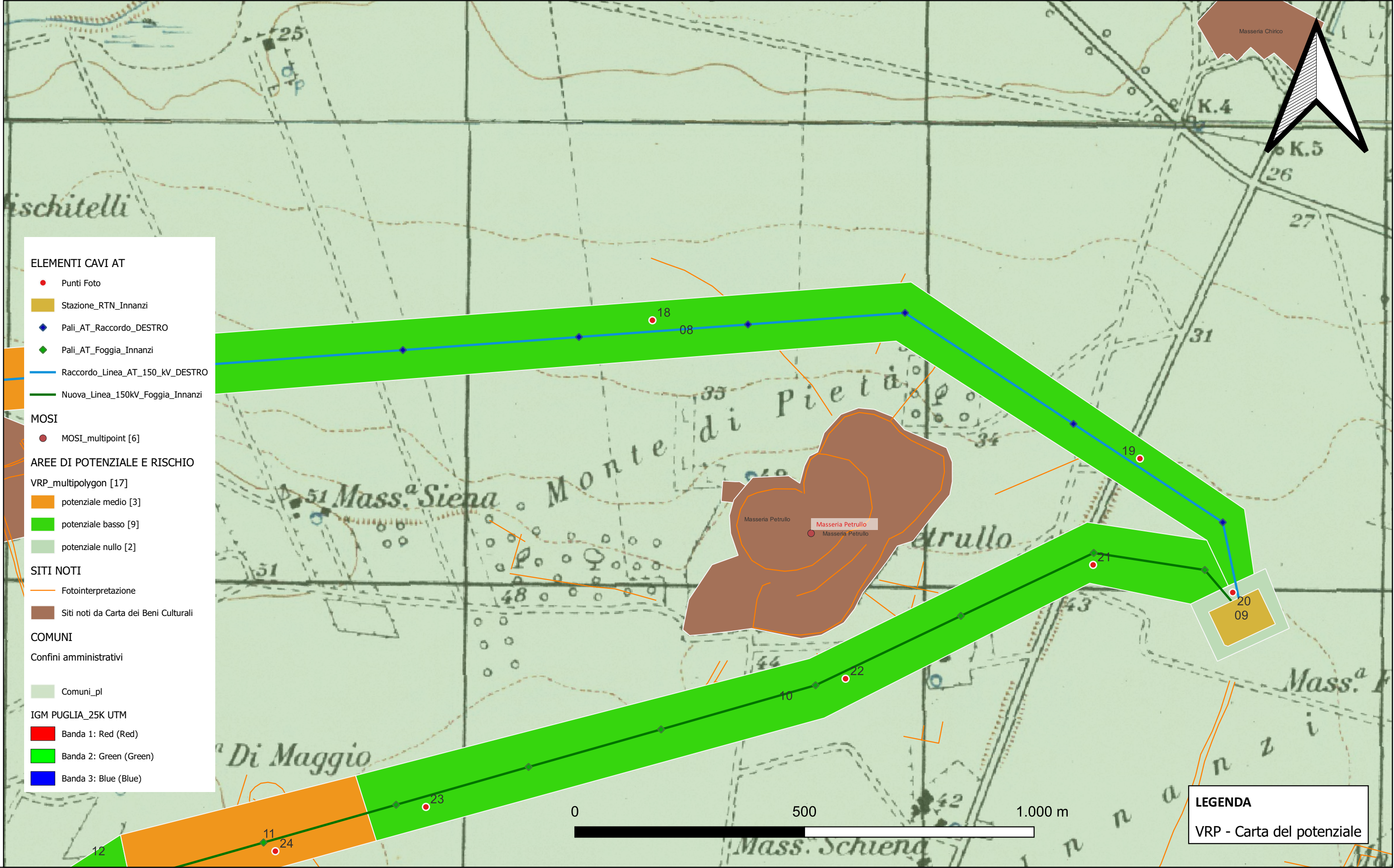
Area ad alto potenziale archeologico



CARTA DEL POTENZIALE - SABAP-FG_2024_00236-FS_000021 - area 08

potenziale basso - affidabilità buona

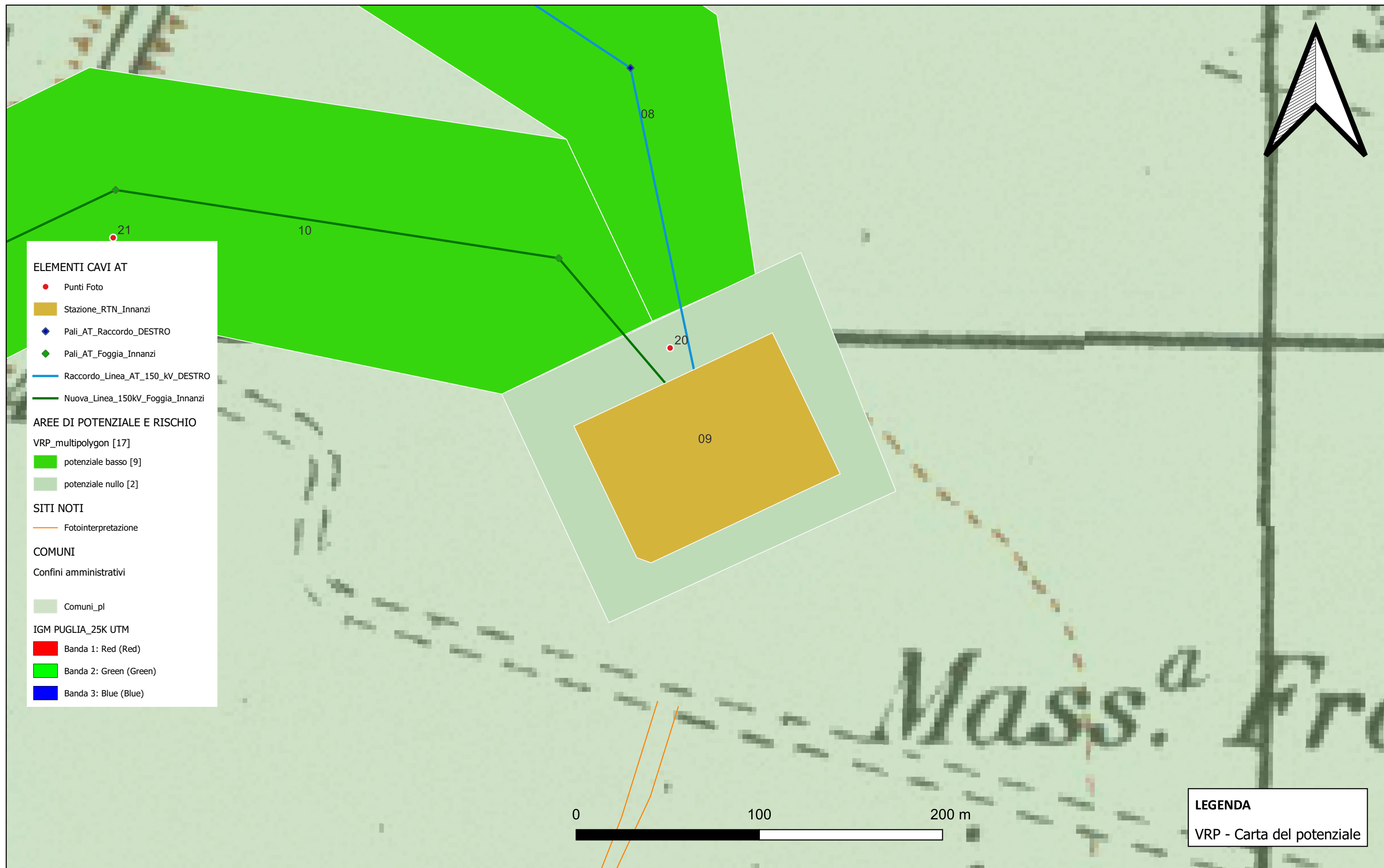
Area a basso potenziale archeologico



CARTA DEL POTENZIALE - SABAP-FG_2024_00236-FS_000021 - area 09

potenziale nullo - affidabilità ottima

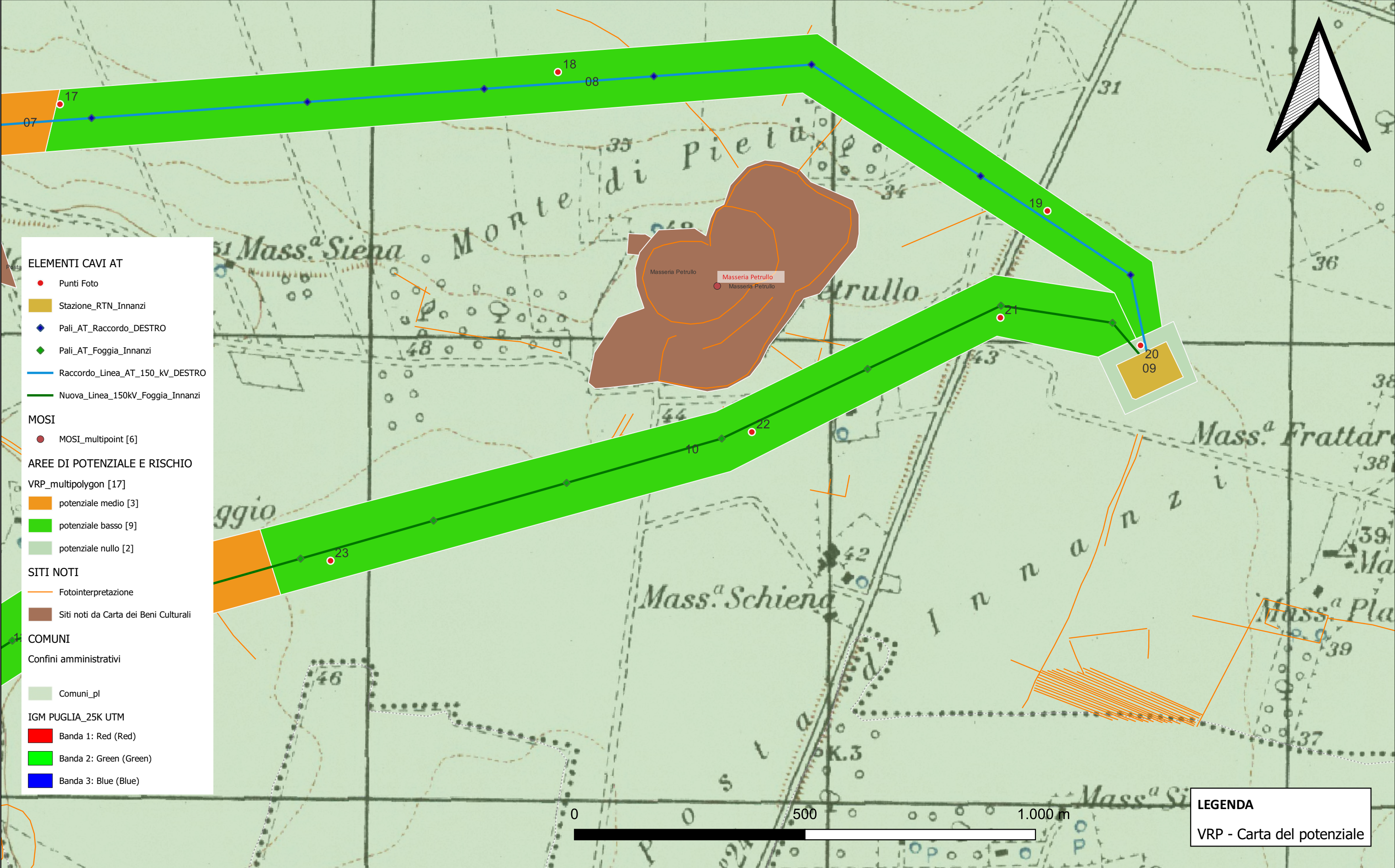
Area a potenziale archeologico nullo



CARTA DEL POTENZIALE - SABAP-FG_2024_00236-FS_000021 - area 10

potenziale basso - affidabilità buona

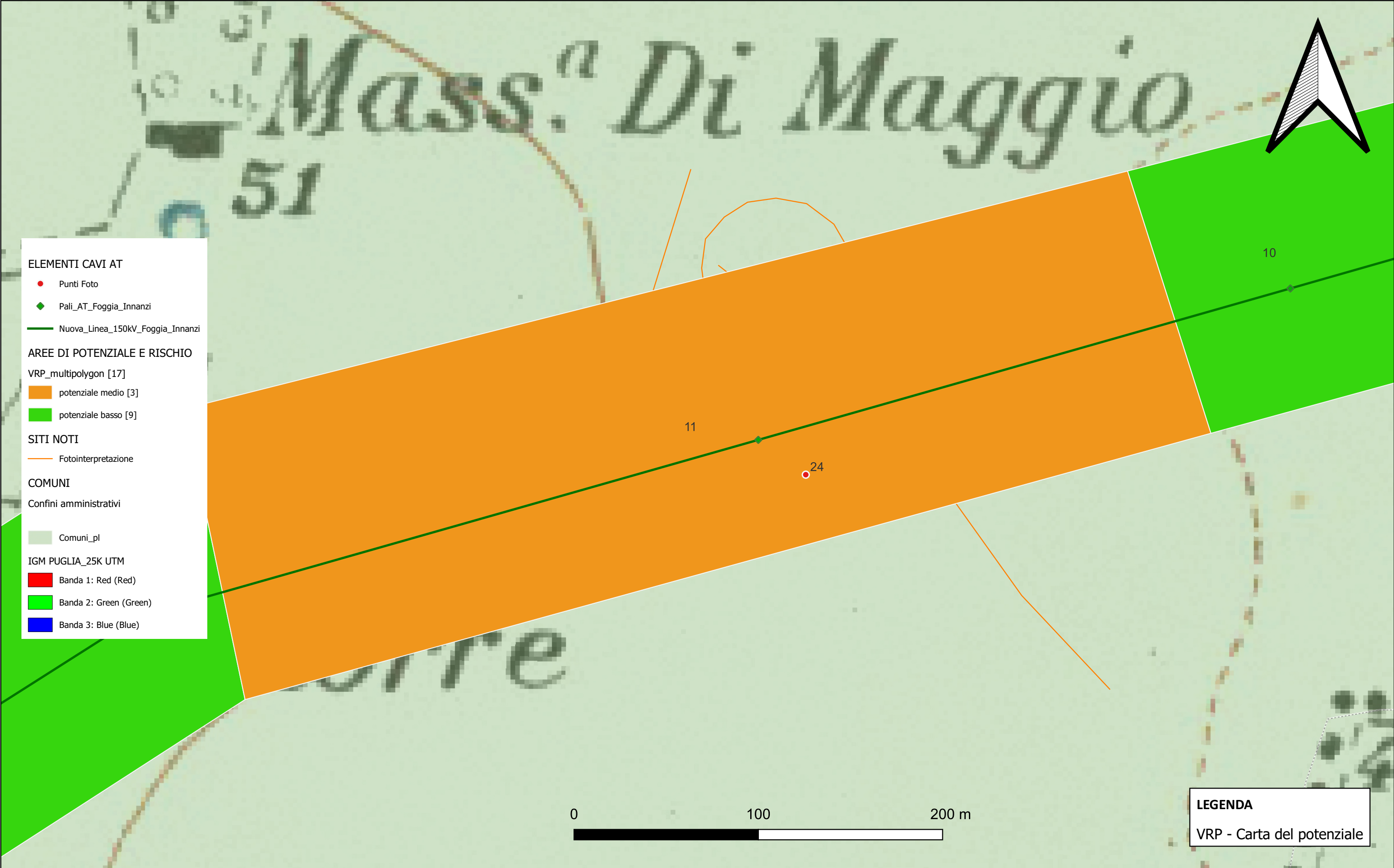
Area a basso potenziale archeologico



CARTA DEL POTENZIALE - SABAP-FG_2024_00236-FS_000021 - area 11

potenziale medio - affidabilità buona

Area ad alto potenziale archeologico



ELEMENTI CAVI AT

- Punti Foto
- Pali_AT_Foggia_Innanzi
- Nuova_Linea_150kV_Foggia_Innanzi

AREE DI POTENZIALE E RISCHIO

VRP_multipolygon [17]

- potenziale medio [3]
- potenziale basso [9]

SITI NOTI

- Fotointerpretazione

COMUNI

Confini amministrativi

- Comuni_pl

IGM PUGLIA_25K UTM

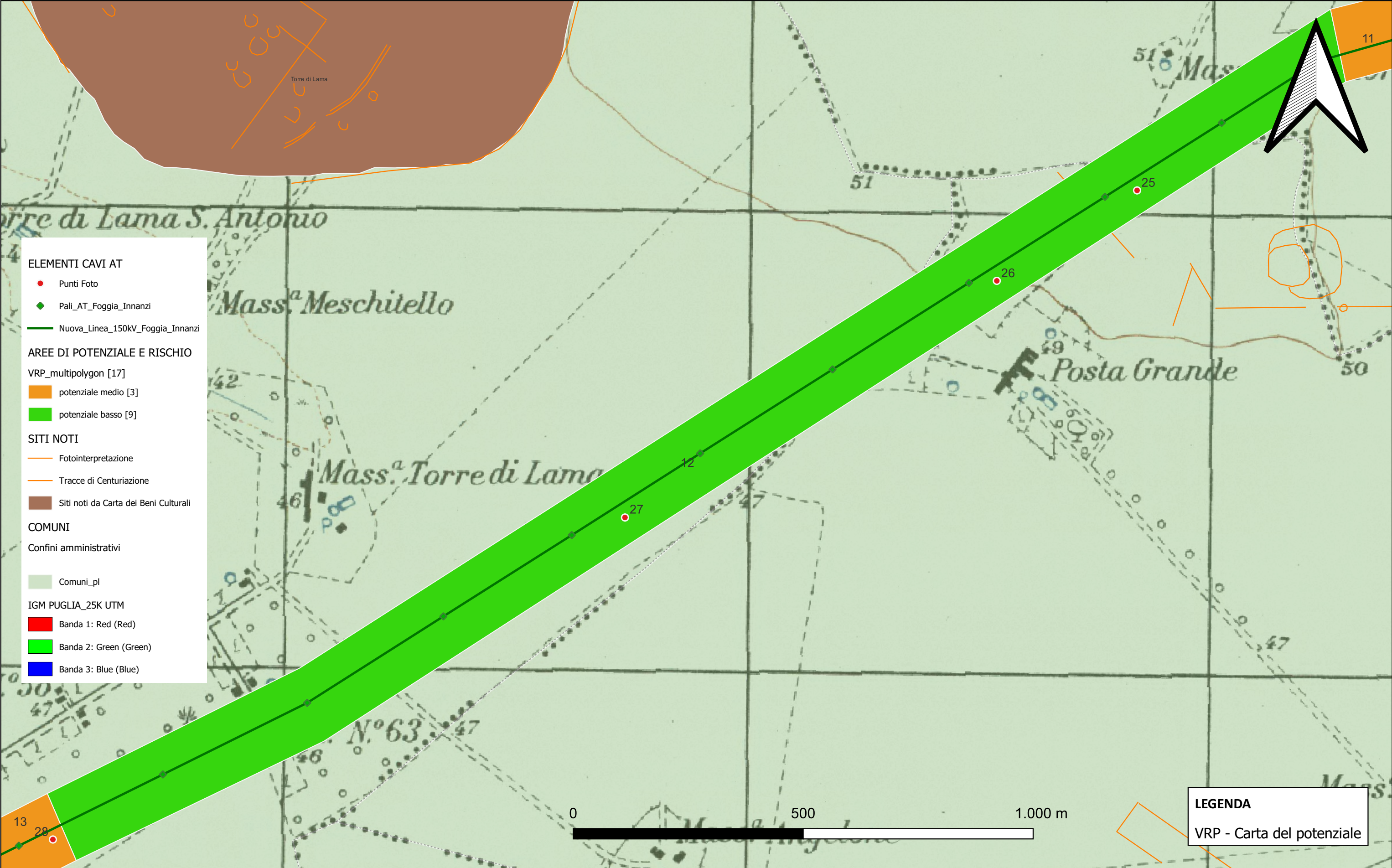
- Banda 1: Red (Red)
- Banda 2: Green (Green)
- Banda 3: Blue (Blue)

LEGENDA
VRP - Carta del potenziale

CARTA DEL POTENZIALE - SABAP-FG_2024_00236-FS_000021 - area 12

potenziale basso - affidabilità buona

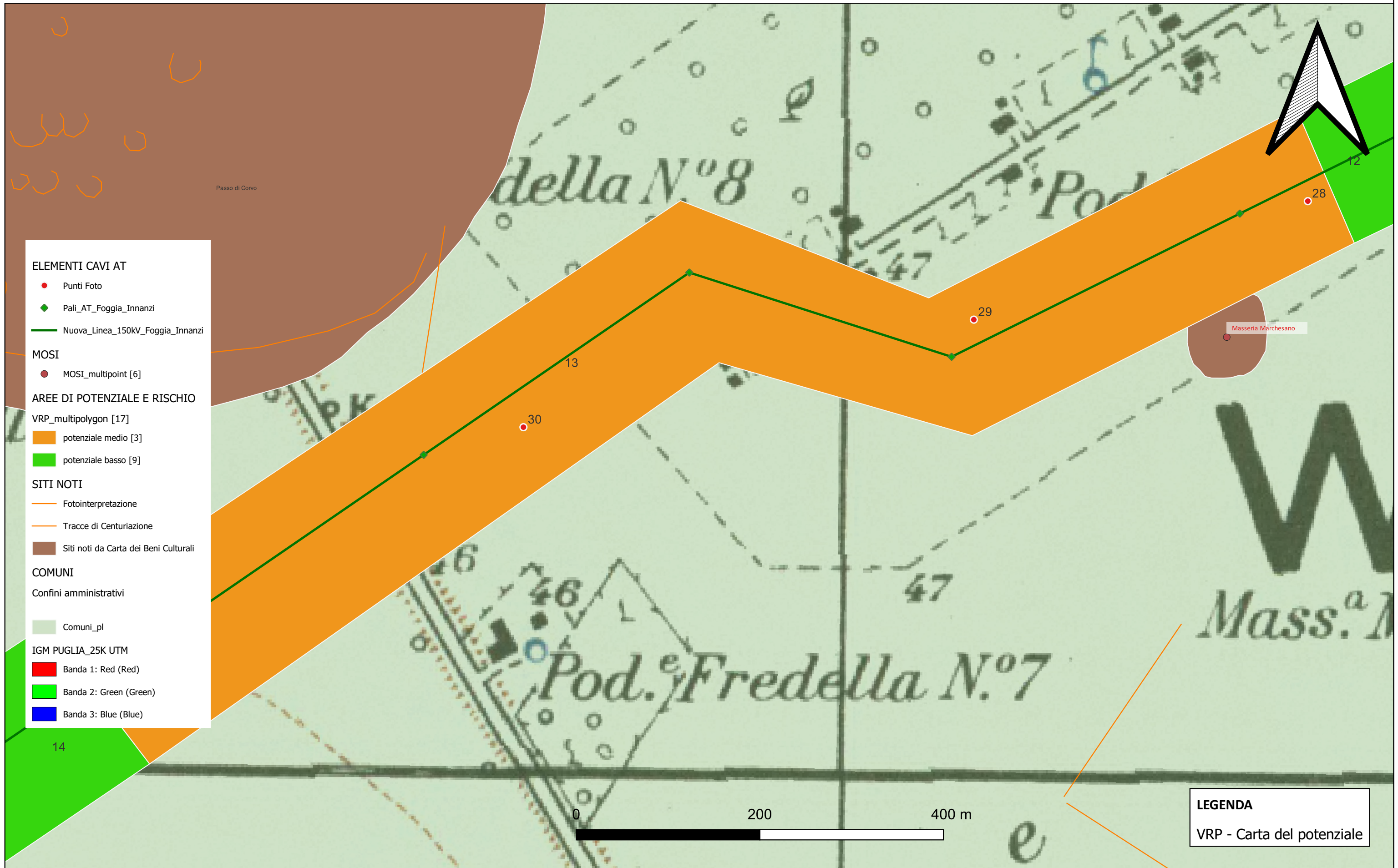
Area a basso potenziale archeologico



CARTA DEL POTENZIALE - SABAP-FG_2024_00236-FS_000021 - area 13

potenziale medio - affidabilità buona

Area a medio potenziale archeologico



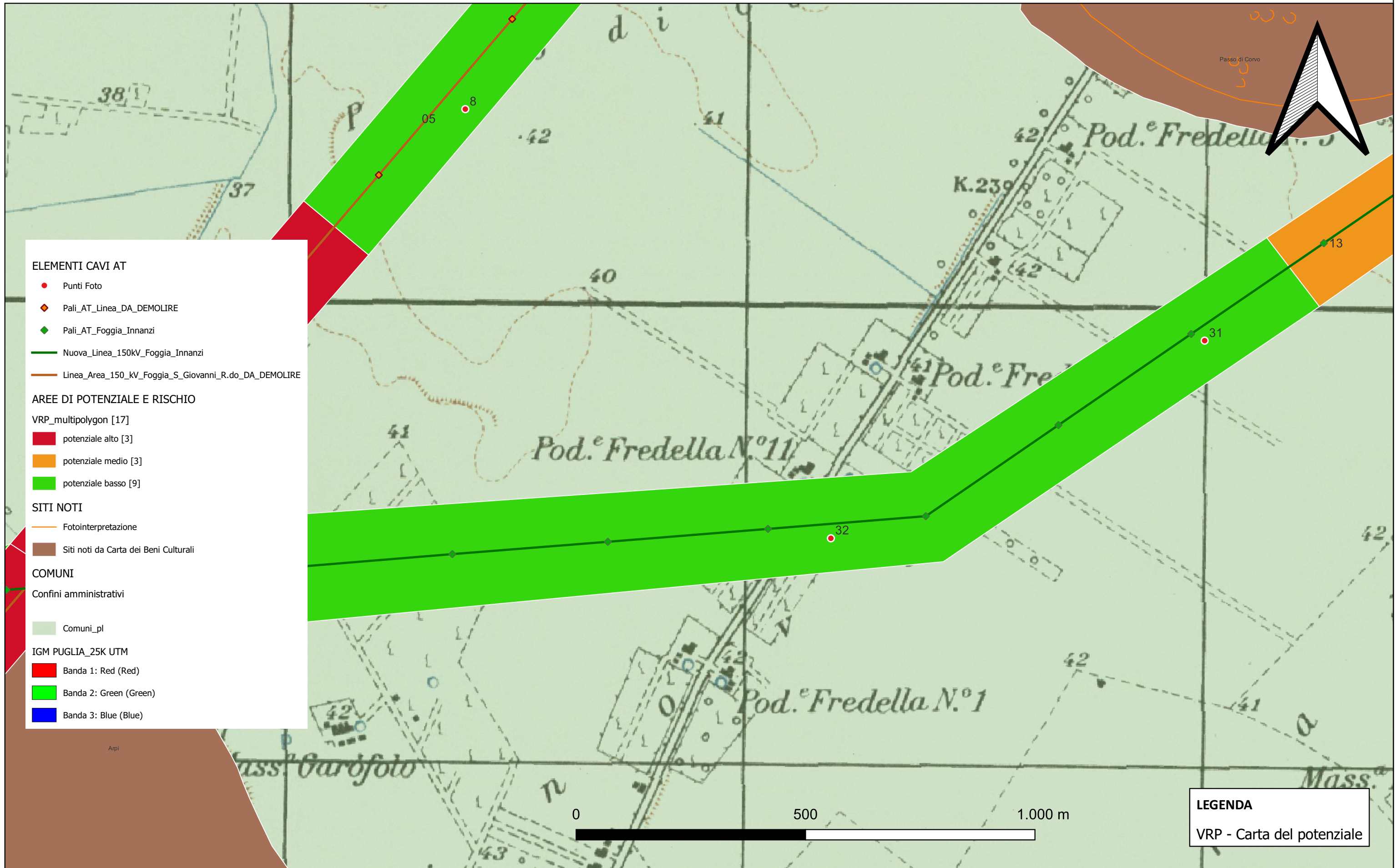
- ELEMENTI CAVI AT**
 - Punti Foto
 - Pali_AT_Foggia_Innanzi
 - Nuova_Linea_150kV_Foggia_Innanzi
- MOSI**
 - MOSI_multipoint [6]
- AREE DI POTENZIALE E RISCHIO**
 - VRP_multipolygon [17]
 - potenziale medio [3]
 - potenziale basso [9]
- SITI NOTI**
 - Fotointerpretazione
 - Tracce di Centuriazione
 - Siti noti da Carta dei Beni Culturali
- COMUNI**
 - Confini amministrativi
 - Comuni_pl
- IGM PUGLIA_25K UTM**
 - Banda 1: Red (Red)
 - Banda 2: Green (Green)
 - Banda 3: Blue (Blue)

LEGENDA
VRP - Carta del potenziale

CARTA DEL POTENZIALE - SABAP-FG_2024_00236-FS_000021 - area 14

potenziale basso - affidabilità buona

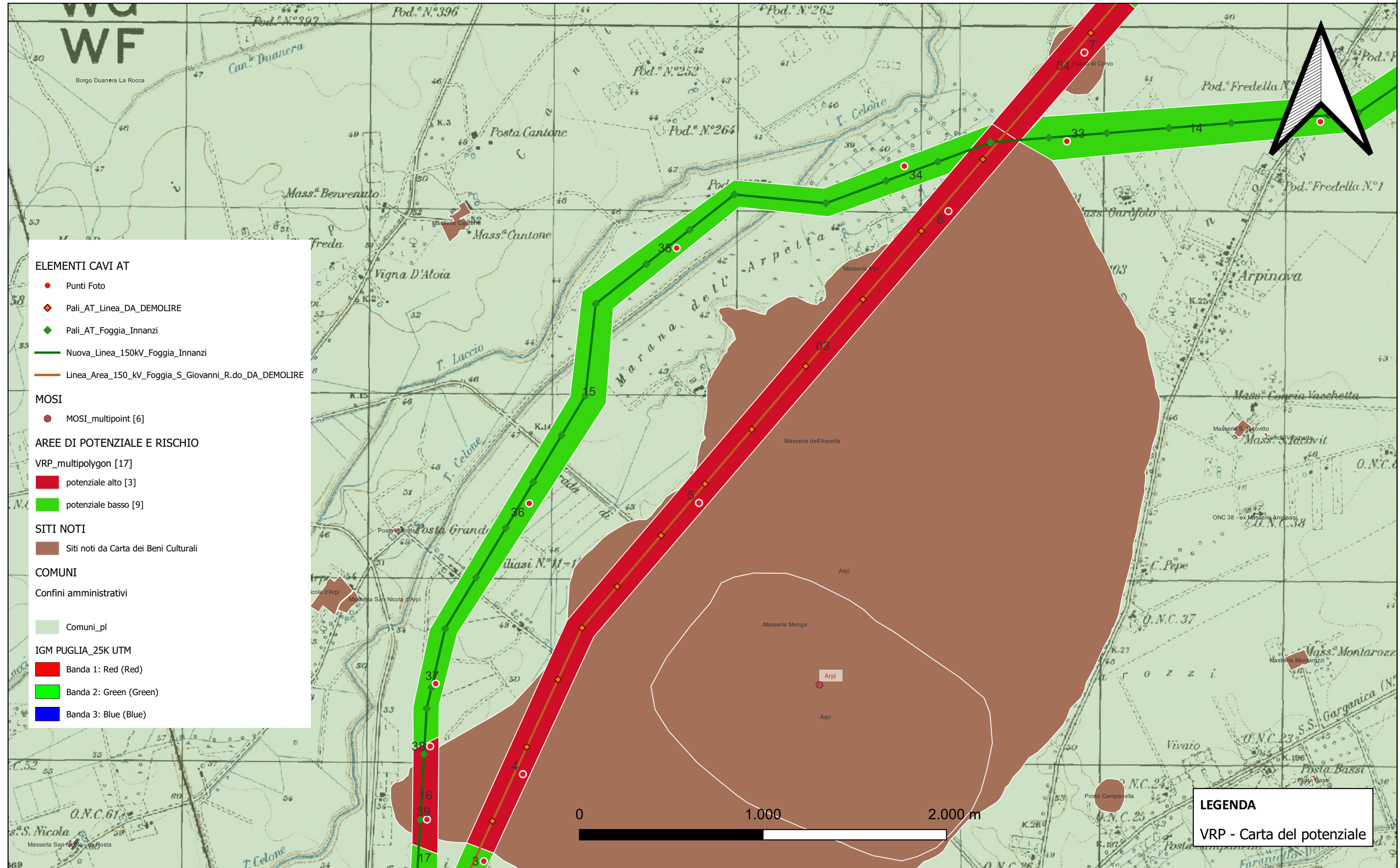
Area a basso potenziale archeologico



CARTA DEL POTENZIALE - SABAP-FG_2024_00236-FS_000021 - area 15

potenziale basso - affidabilità buona

Area a basso potenziale archeologico



CARTA DEL POTENZIALE - SABAP-FG_2024_00236-FS_000021 - area 16

potenziale alto - affidabilità buona

Area ad alto potenziale archeologico



CARTA DEL POTENZIALE - SABAP-FG_2024_00236-FS_000021 - area 17

potenziale basso - affidabilità buona

Area a basso potenziale archeologico



LEGENDA
VRP - Carta del potenziale