

CARTA DEL RISCHIO - SABAP-FG_2024_00236-FS_000021 - area 01

ELEMENTI CAVI AT

- Punti Foto
- SE_380_150_kv_Foggia
- ◆ Pali_AT_Linea_DA_DEMOLIRE
- ◆ Pali_AT_Foggia_Innanzi
- Nuova_Linea_150kv_Foggia_Innanzi
- Linea_Area_150_kv_Foggia_S_Giovanni_R.do_DA_DEMOLIRE

AREE DI POTENZIALE E RISCHIO

VRD_multipolygon [17]

- rischio alto [2]
- rischio basso [9]
- rischio nullo [2]

SITI NOTI

- Siti noti da Carta dei Beni Culturali

COMUNI

Confini amministrativi

Comuni_pl

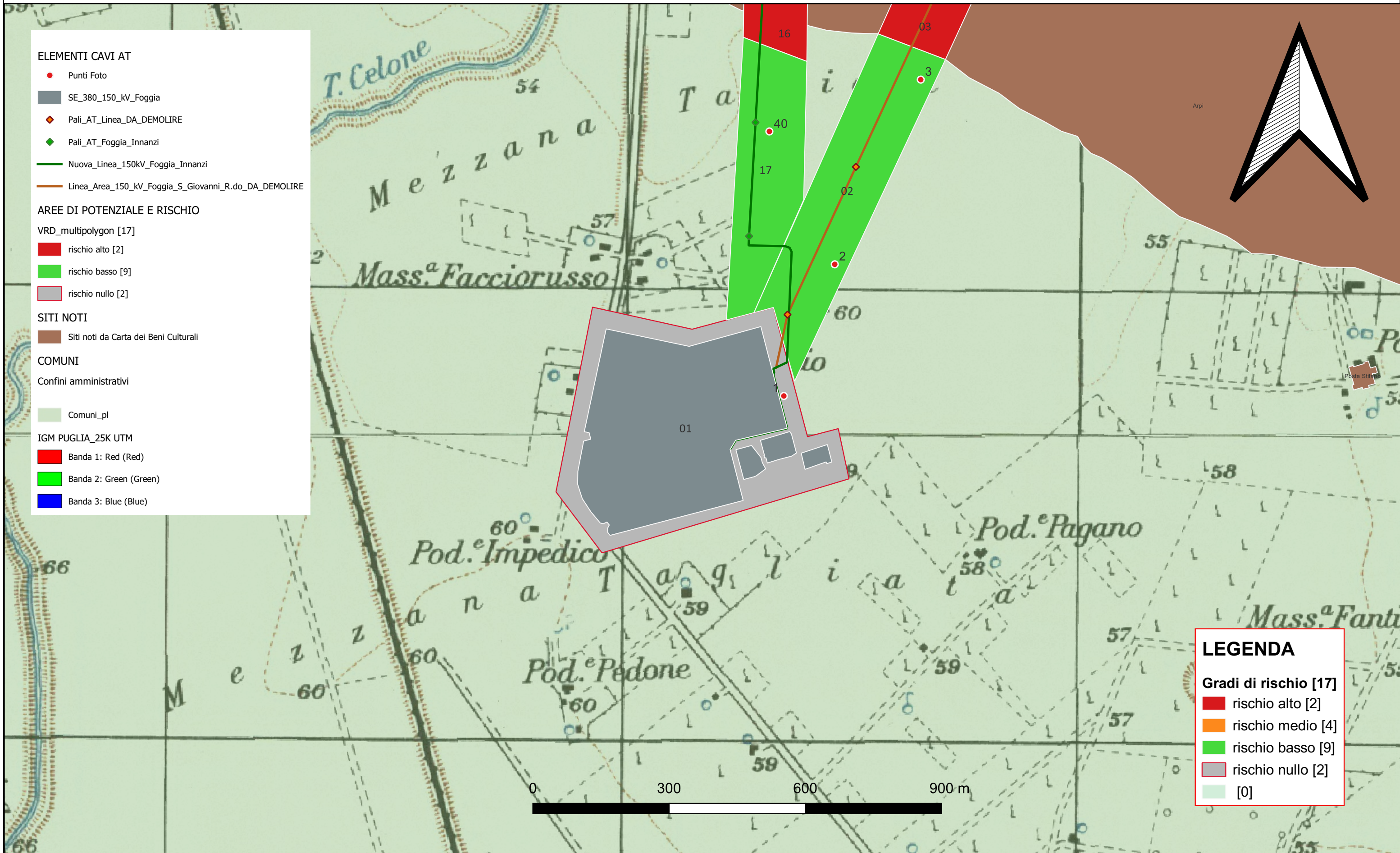
IGM PUGLIA_25K UTM

- Banda 1: Red (Red)
- Banda 2: Green (Green)
- Banda 3: Blue (Blue)

LEGENDA

Gradi di rischio [17]

- rischio alto [2]
- rischio medio [4]
- rischio basso [9]
- rischio nullo [2]
- [0]



Riferimento (VRDR)	Rischio - sintesi (VRDS)	Note (VRDN)
01	rischio nullo	Area a rischio archeologico nullo

CARTA DEL RISCHIO - SABAP-FG_2024_00236-FS_000021 - area 01

ELEMENTI CAVI AT

- Punti Foto
- SE_380_150_kv_Foggia
- ◆ Pali_AT_Linea_DA_DEMOLIRE
- ◆ Pali_AT_Foggia_Innanzi
- Nuova_Linea_150kv_Foggia_Innanzi
- Linea_Area_150_kv_Foggia_S_Giovanni_R.do_DA_DEMOLIRE

AREE DI POTENZIALE E RISCHIO

VRD_multipolygon [17]

- rischio alto [2]
- rischio basso [9]
- rischio nullo [2]

SITI NOTI

- Siti noti da Carta dei Beni Culturali

COMUNI

Confini amministrativi

Comuni_pl

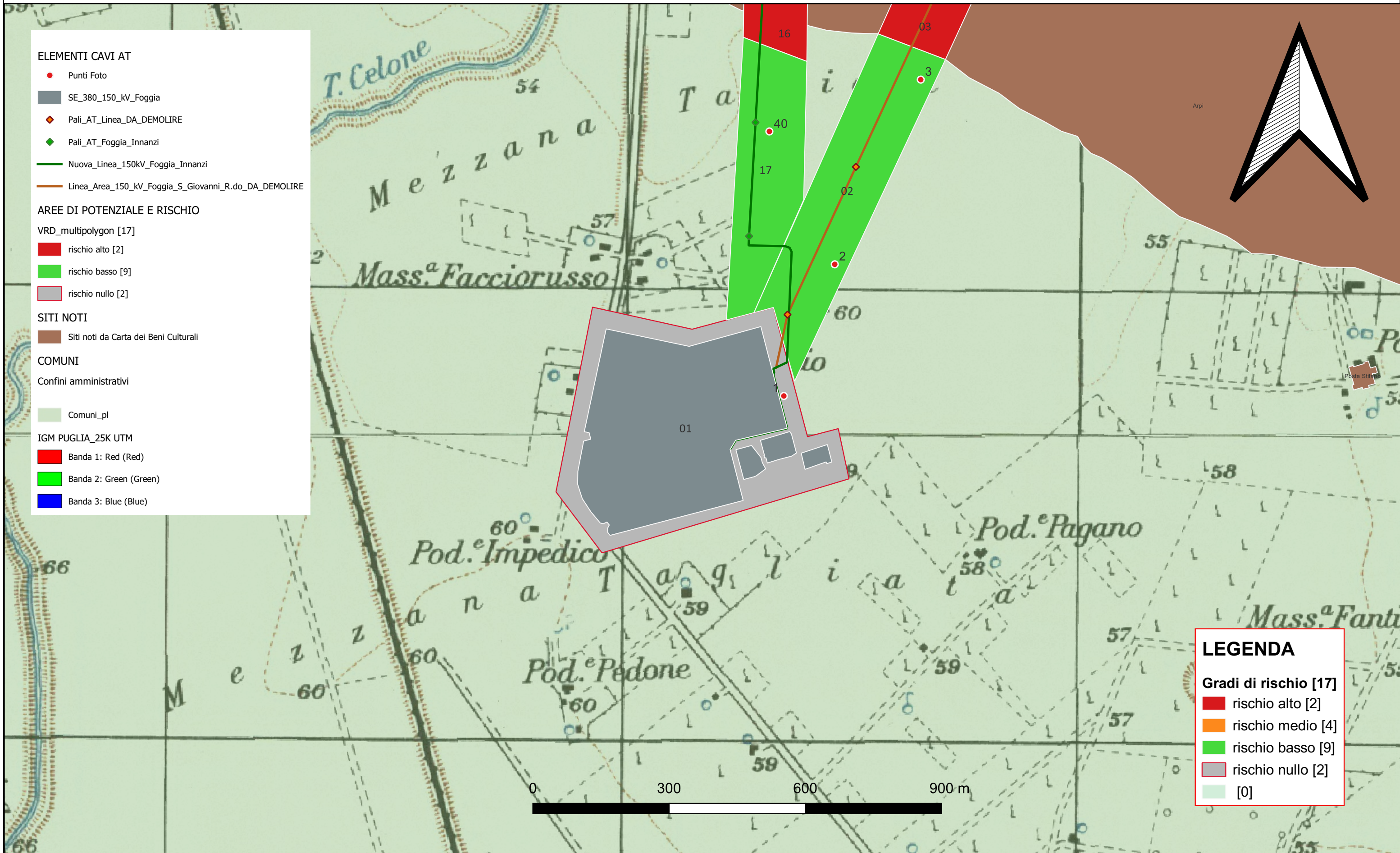
IGM PUGLIA_25K UTM

- Banda 1: Red (Red)
- Banda 2: Green (Green)
- Banda 3: Blue (Blue)

LEGENDA

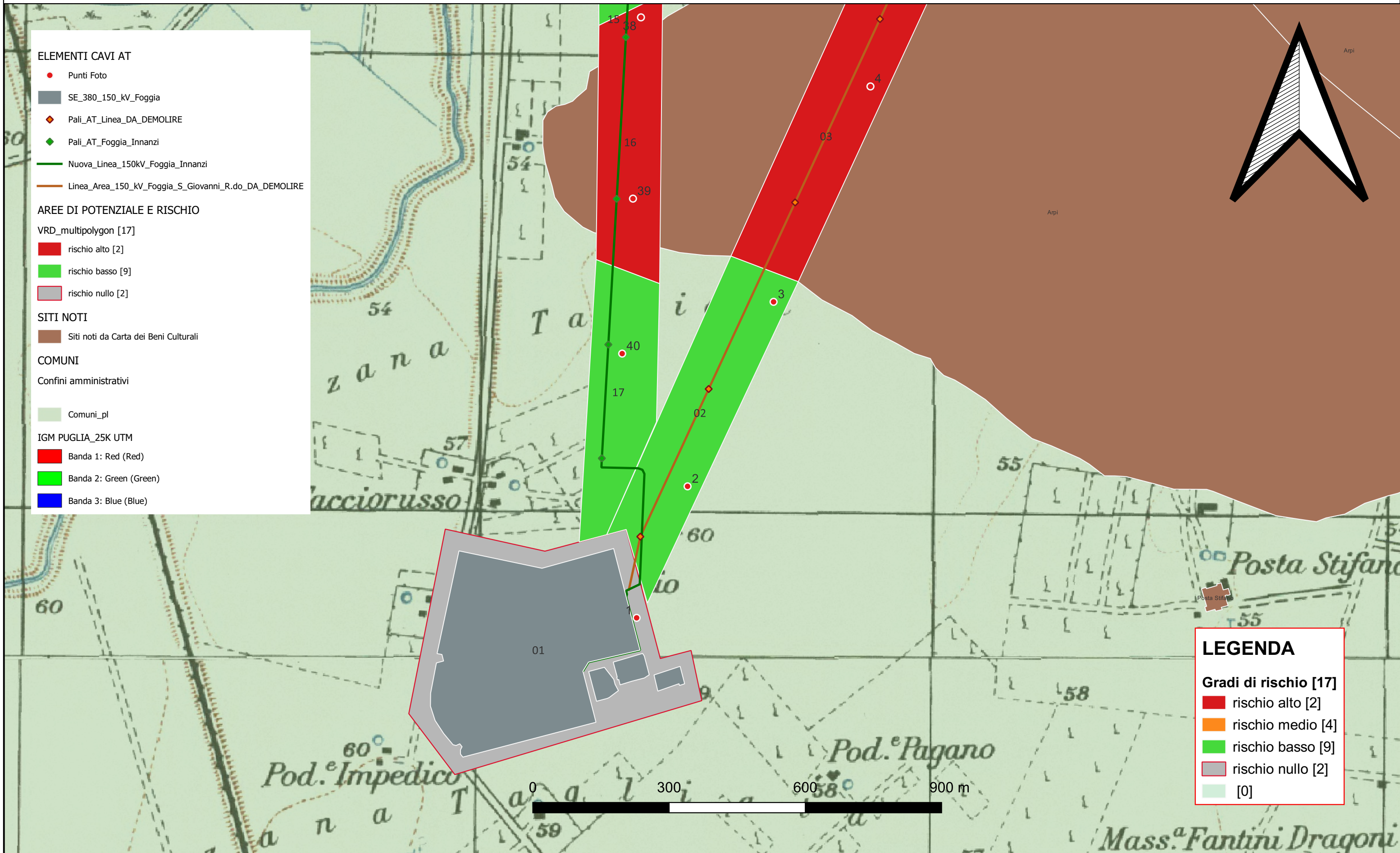
Gradi di rischio [17]

- rischio alto [2]
- rischio medio [4]
- rischio basso [9]
- rischio nullo [2]
- [0]



Riferimento (VRDR)	Rischio - sintesi (VRDS)	Note (VRDN)
01	rischio nullo	Area a rischio archeologico nullo

CARTA DEL RISCHIO - SABAP-FG_2024_00236-FS_000021 - area 02



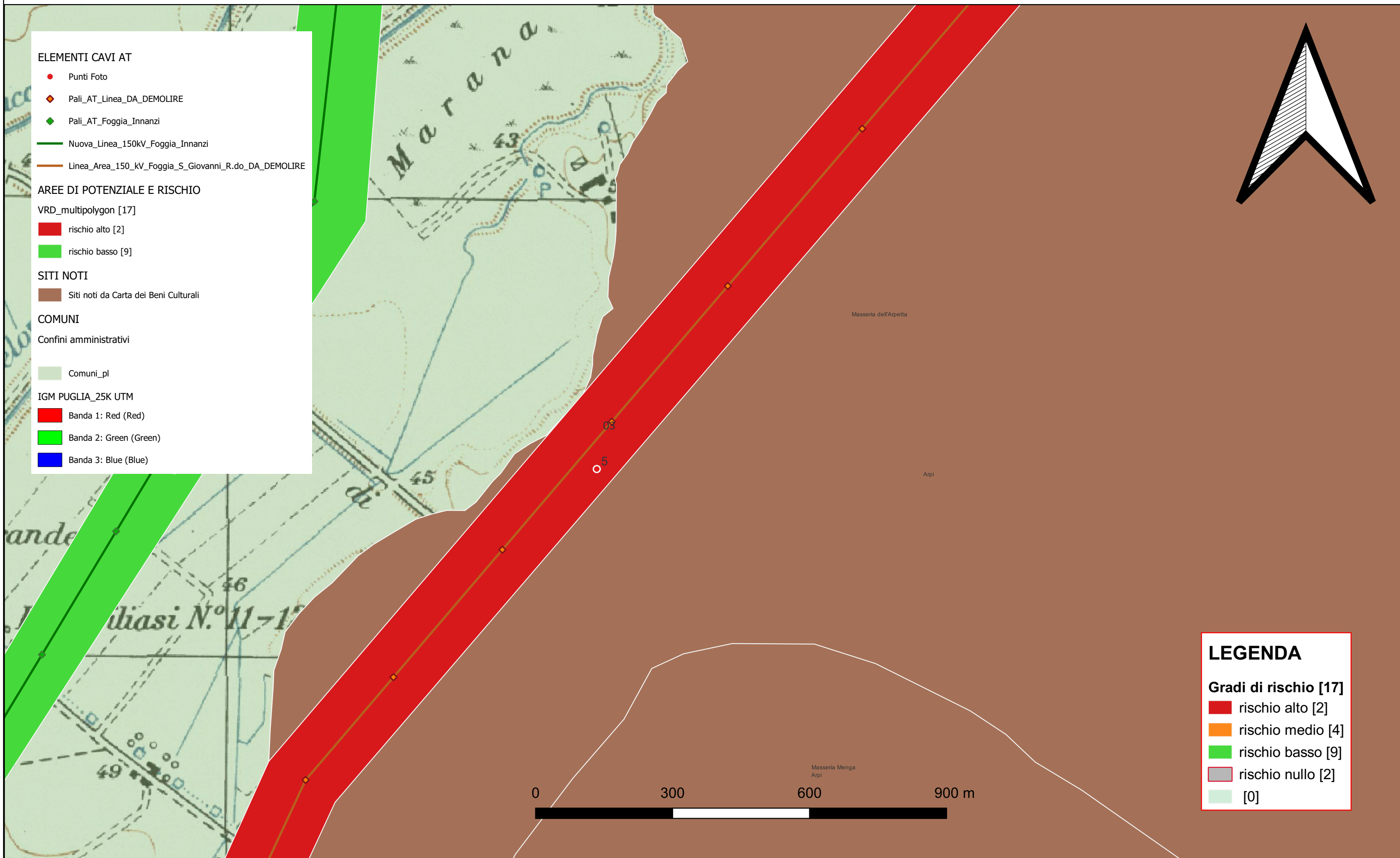
LEGENDA

Gradi di rischio [17]

- rischio alto [2]
- rischio medio [4]
- rischio basso [9]
- rischio nullo [2]
- [0]

Riferimento (VRDR)	Rischio - sintesi (VRDS)	Note (VRDN)
02	rischio basso	Area a basso rischio archeologico

CARTA DEL RISCHIO - SABAP-FG_2024_00236-FS_000021 - area 03



ELEMENTI CAVI AT

- Punti Foto
- ◆ Pali_AT_Linea_DA_DEMOLIRE
- ◆ Pali_AT_Foggia_Innanzi
- Nuova_Linea_150kV_Foggia_Innanzi
- Linea_Area_150_kV_Foggia_S_Giovanni_R.do_DA_DEMOLIRE

AREE DI POTENZIALE E RISCHIO

VRD_multipolygon [17]

- rischio alto [2]
- rischio basso [9]

SITI NOTI

- Siti noti da Carta dei Beni Culturali

COMUNI

Confini amministrativi

- Comuni_pl

IGM PUGLIA_25K UTM

- Banda 1: Red (Red)
- Banda 2: Green (Green)
- Banda 3: Blue (Blue)

LEGENDA

Gradi di rischio [17]

- rischio alto [2]
- rischio medio [4]
- rischio basso [9]
- rischio nullo [2]
- [0]

Riferimento (VRDR)	Rischio - sintesi (VRDS)	Note (VRDN)
03	rischio alto	Area ad alto rischio archeologico

CARTA DEL RISCHIO - SABAP-FG_2024_00236-FS_000021 - area 04

ELEMENTI CAVI AT

- Punti Foto
- ◆ Pali_AT_Linea_DA_DEMOLIRE
- ◆ Pali_AT_Foggia_Innanzi
- Nuova_Linea_150kV_Foggia_Innanzi
- Linea_Area_150_kV_Foggia_S_Giovanni_R.do_DA_DEMOLIRE

AREE DI POTENZIALE E RISCHIO

VRD_multipolygon [17]

- rischio alto [2]
- rischio medio [4]
- rischio basso [9]

SITI NOTI

- Siti noti da Carta dei Beni Culturali

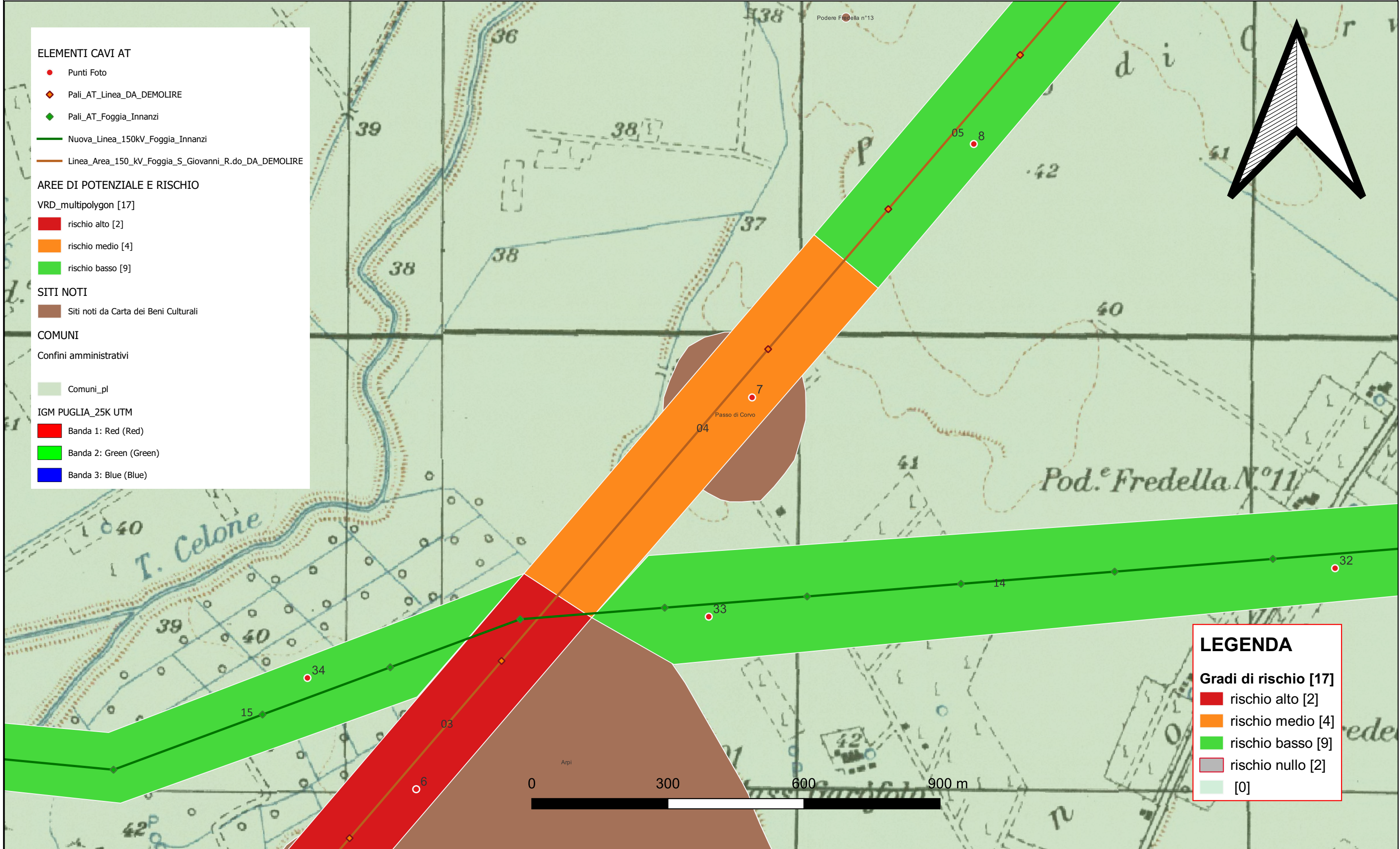
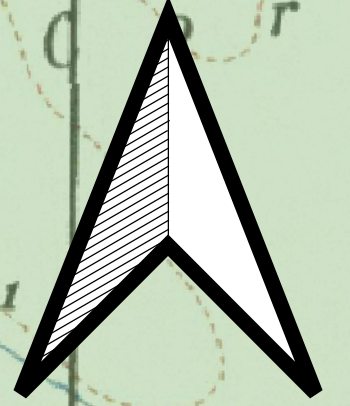
COMUNI

Confini amministrativi

- Comuni_pl

IGM PUGLIA_25K UTM

- Banda 1: Red (Red)
- Banda 2: Green (Green)
- Banda 3: Blue (Blue)



LEGENDA

Gradi di rischio [17]

- rischio alto [2]
- rischio medio [4]
- rischio basso [9]
- rischio nullo [2]
- [0]

Riferimento (VRDR)	Rischio - sintesi (VRDS)	Note (VRDN)
04	rischio medio	Area a rischio archeologico medio

CARTA DEL RISCHIO - SABAP-FG_2024_00236-FS_000021 - area 05

ELEMENTI CAVI AT

- Punti Foto
- Pali_AT_Linea_DA_DEMOLIRE
- Linea_Area_150_kV_Foggia_S_Giovanni_R.do_DA_DEMOLIRE

AREE DI POTENZIALE E RISCHIO

VRD_multipolygon [17]

- rischio basso [9]

SITI NOTI

- Fotointerpretazione
- Siti noti da Carta dei Beni Culturali

COMUNI

Confini amministrativi

- Comuni_pl

IGM PUGLIA_25K UTM

- Banda 1: Red (Red)
- Banda 2: Green (Green)
- Banda 3: Blue (Blue)



LEGENDA

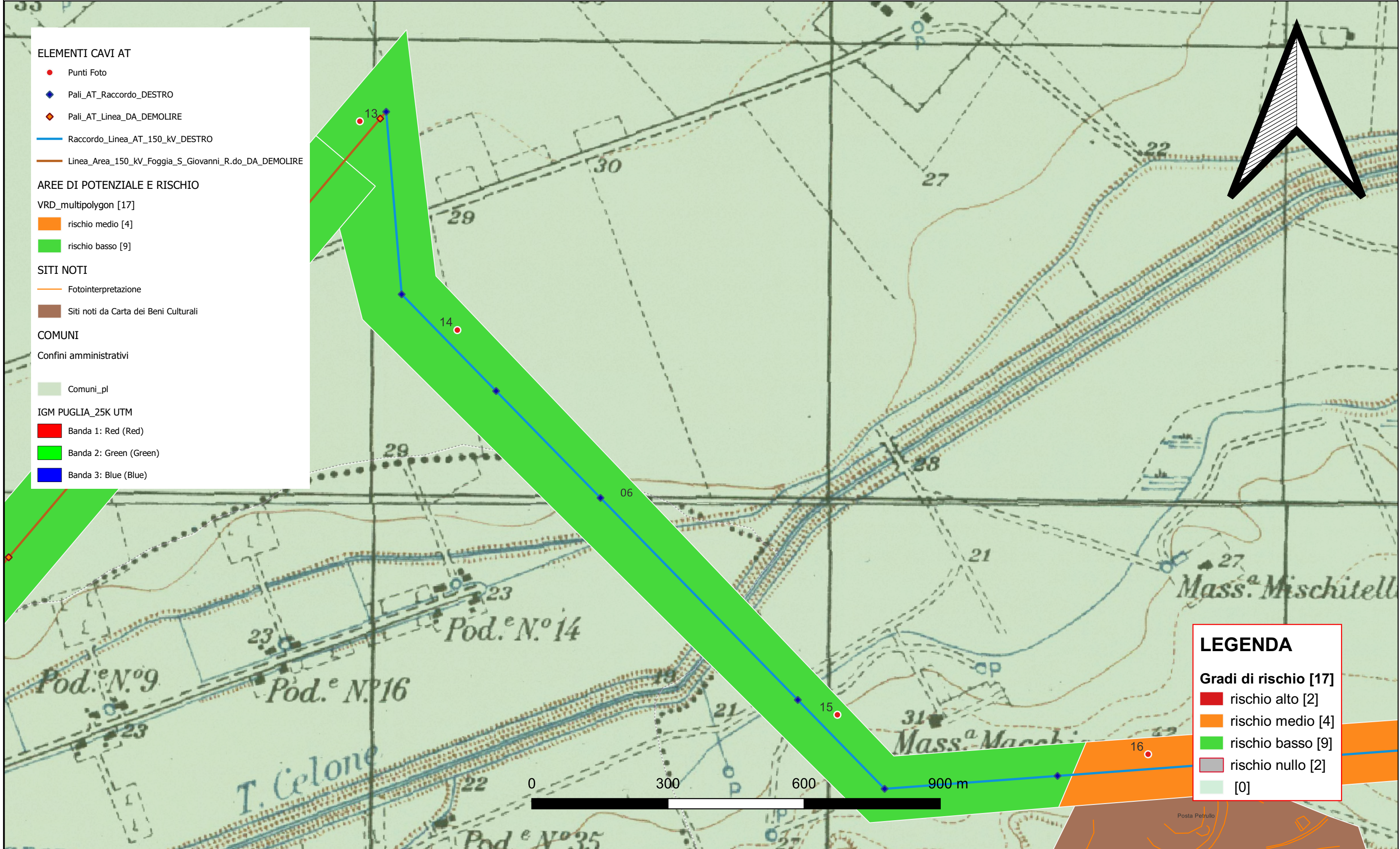
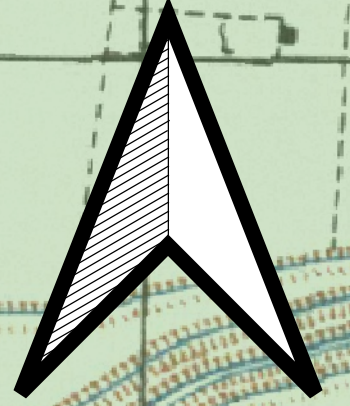
Gradi di rischio [17]

- rischio alto [2]
- rischio medio [4]
- rischio basso [9]
- rischio nullo [2]
- [0]

Riferimento (VRDR)	Rischio - sintesi (VRDS)	Note (VRDN)
05	rischio basso	Area a basso rischio archeologico

CARTA DEL RISCHIO - SABAP-FG_2024_00236-FS_000021 - area 06

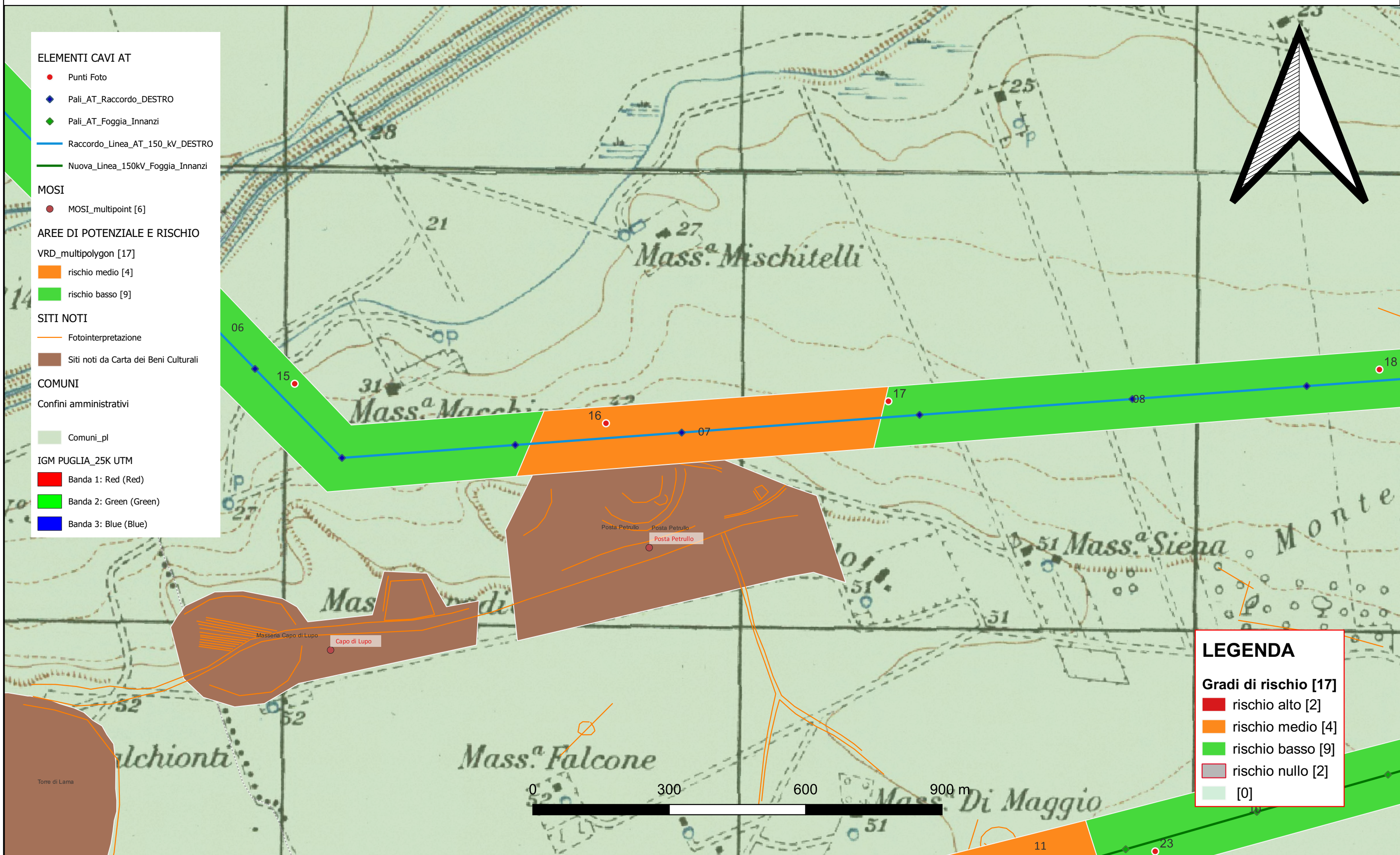
- ELEMENTI CAVI AT**
- Punti Foto
 - ◆ Pali_AT_Raccordo_DESTRO
 - ◆ Pali_AT_Linea_DA_DEMOLIRE
 - Raccordo_Linea_AT_150_kv_DESTRO
 - Linea_Area_150_kv_Foggia_S_Giovanni_R.do_DA_DEMOLIRE
- AREE DI POTENZIALE E RISCHIO**
- VRD_multipolygon [17]
- rischio medio [4]
 - rischio basso [9]
- SITI NOTI**
- Fotointerpretazione
 - Siti noti da Carta dei Beni Culturali
- COMUNI**
- Confini amministrativi
- Comuni_pl
- IGM PUGLIA_25K UTM**
- Banda 1: Red (Red)
 - Banda 2: Green (Green)
 - Banda 3: Blue (Blue)



- LEGENDA**
- Gradi di rischio [17]**
- rischio alto [2]
 - rischio medio [4]
 - rischio basso [9]
 - rischio nullo [2]
 - [0]

Riferimento (VRDR)	Rischio - sintesi (VRDS)	Note (VRDN)
06	rischio basso	Area a basso rischio archeologico

CARTA DEL RISCHIO - SABAP-FG_2024_00236-FS_000021 - area 07

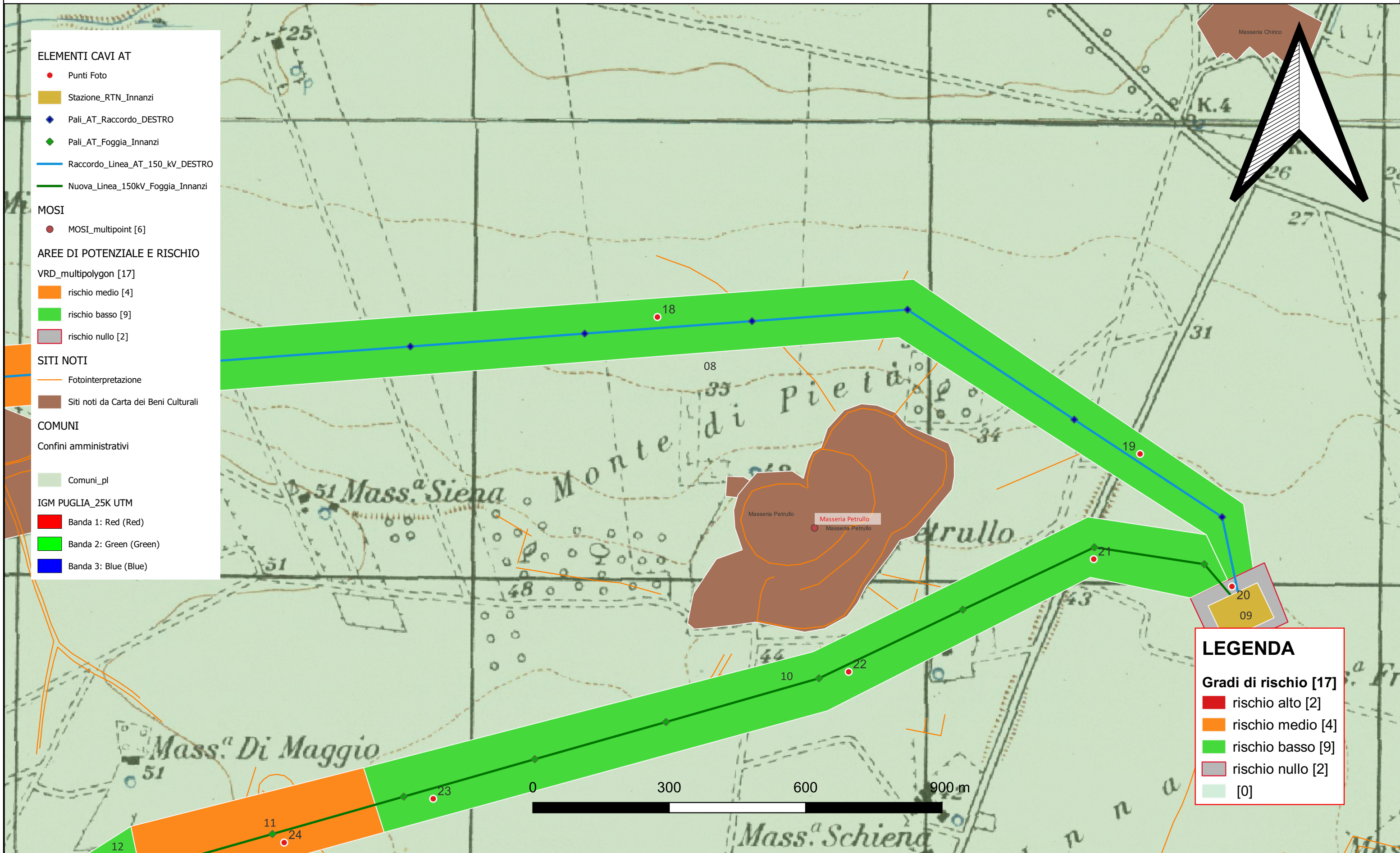


- ELEMENTI CAVI AT**
- Punti Foto
 - Pali_AT_Raccordo_DESTRO
 - Pali_AT_Foggia_Innanzi
 - Raccordo_Linea_AT_150_kv_DESTRO
 - Nuova_Linea_150kv_Foggia_Innanzi
- MOSI**
- MOSI_multipoint [6]
- AREE DI POTENZIALE E RISCHIO**
- VRD_multipolygon [17]
 - rischio medio [4]
 - rischio basso [9]
- SITI NOTI**
- Fotointerpretazione
 - Siti noti da Carta dei Beni Culturali
- COMUNI**
- Confini amministrativi
 - Comuni_pl
- IGM PUGLIA_25K UTM**
- Banda 1: Red (Red)
 - Banda 2: Green (Green)
 - Banda 3: Blue (Blue)

- LEGENDA**
- Gradi di rischio [17]**
- rischio alto [2]
 - rischio medio [4]
 - rischio basso [9]
 - rischio nullo [2]
 - [0]

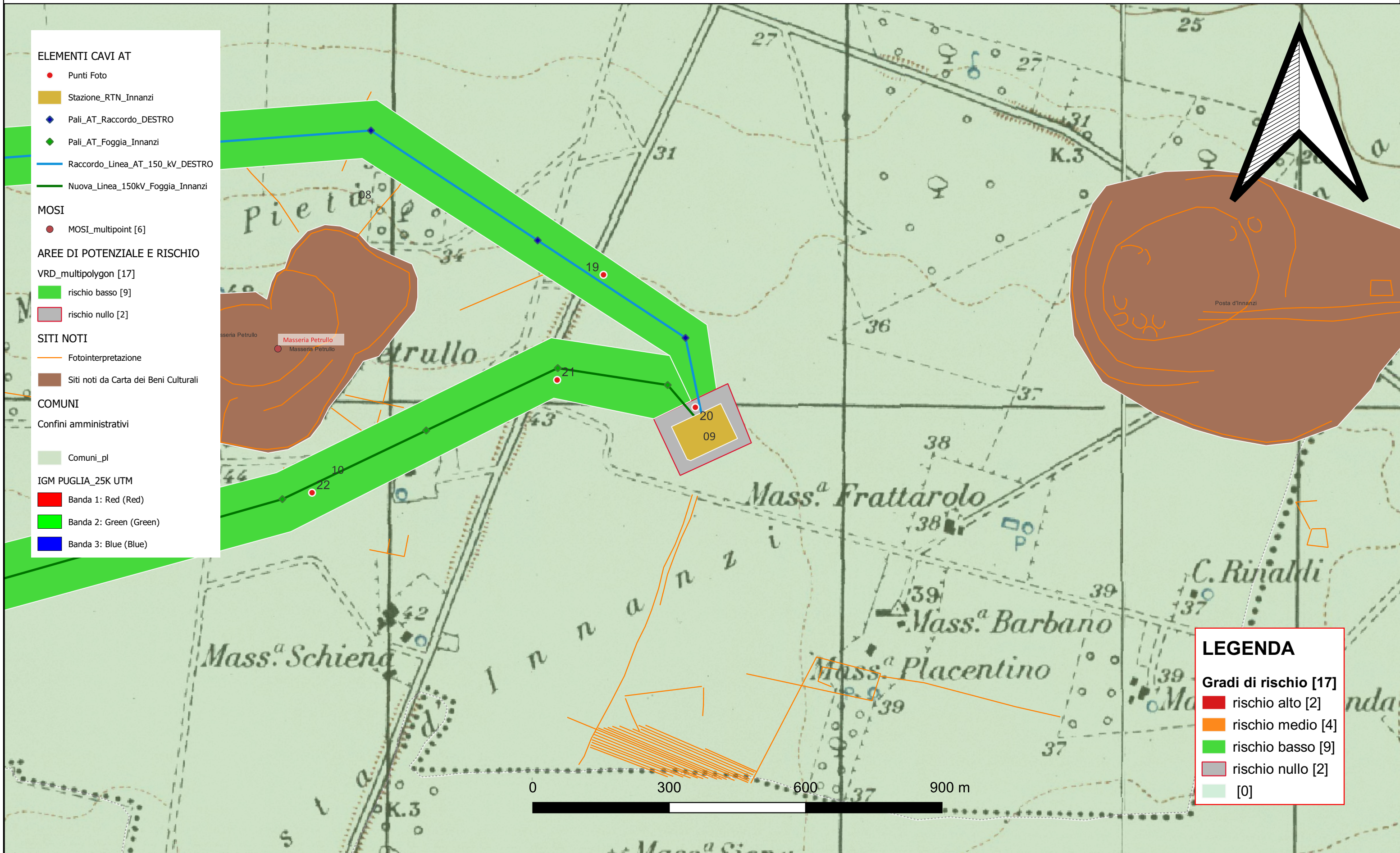
Riferimento (VRDR)	Rischio - sintesi (VRDS)	Note (VRDN)
07	rischio medio	Area a rischio archeologico medio

CARTA DEL RISCHIO - SABAP-FG_2024_00236-FS_000021 - area 08



Riferimento (VRDR)	Rischio - sintesi (VRDS)	Note (VRDN)
08	rischio basso	Area a basso rischio archeologico

CARTA DEL RISCHIO - SABAP-FG_2024_00236-FS_000021 - area 09

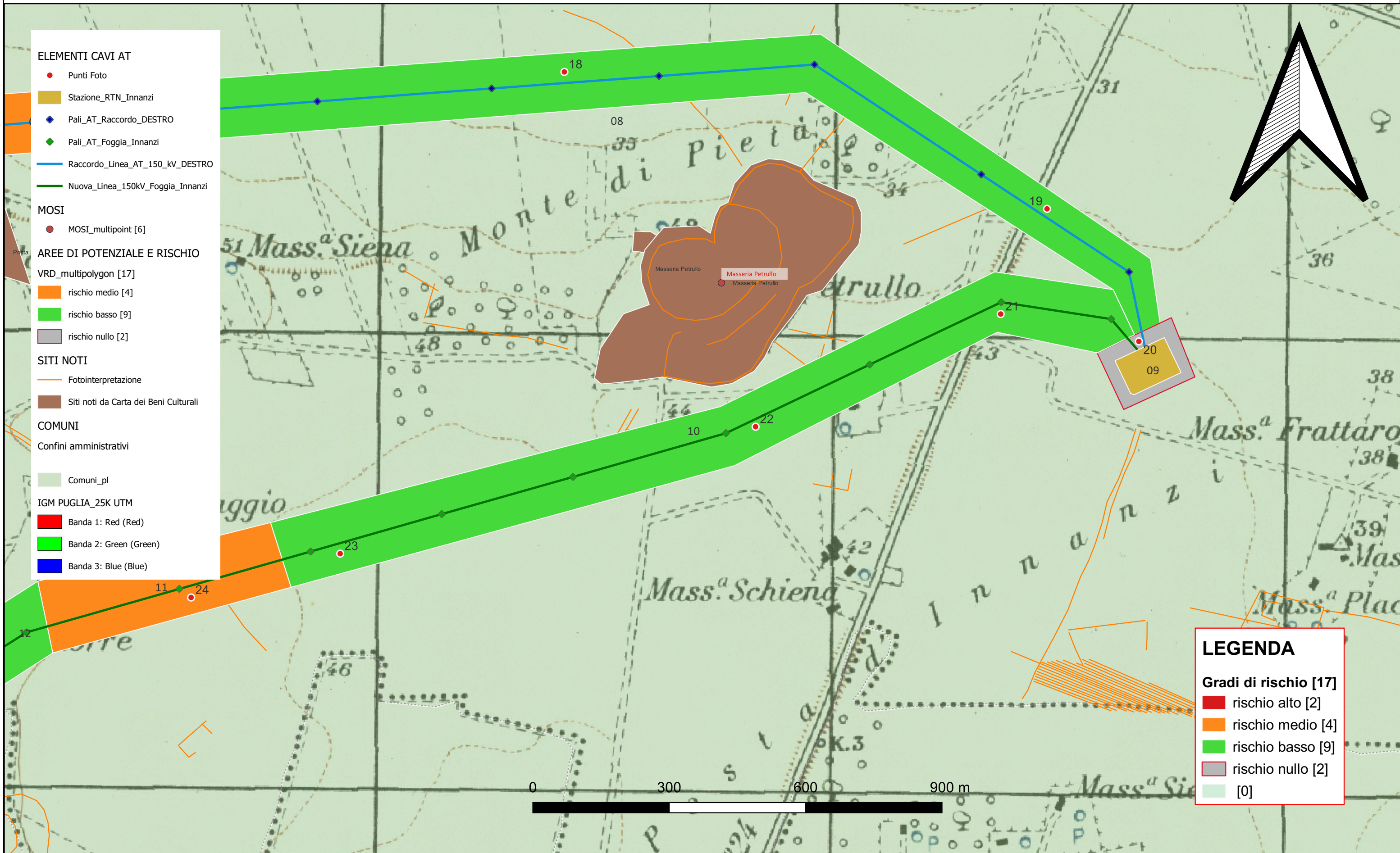


- ELEMENTI CAVI AT**
- Punti Foto
 - Stazione_RTN_Innanzi
 - Pali_AT_Raccordo_DESTRO
 - Pali_AT_Foggia_Innanzi
 - Raccordo_Linea_AT_150_KV_DESTRO
 - Nuova_Linea_150KV_Foggia_Innanzi
- MOSI**
- MOSI_multipoint [6]
- AREE DI POTENZIALE E RISCHIO**
- VRD_multipolygon [17]
- rischio basso [9]
 - rischio nullo [2]
- SITI NOTI**
- Fotointerpretazione
 - Siti noti da Carta dei Beni Culturali
- COMUNI**
- Confini amministrativi
- Comuni_pl
- IGM PUGLIA_25K UTM**
- Banda 1: Red (Red)
 - Banda 2: Green (Green)
 - Banda 3: Blue (Blue)

- LEGENDA**
- Gradi di rischio [17]**
- rischio alto [2]
 - rischio medio [4]
 - rischio basso [9]
 - rischio nullo [2]
 - [0]

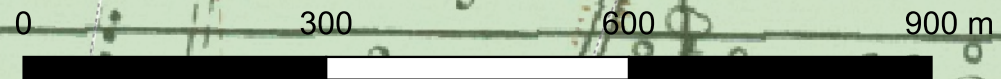
Riferimento (VRDR)	Rischio - sintesi (VRDS)	Note (VRDN)
09	rischio nullo	Area a rischio archeologico nullo

CARTA DEL RISCHIO - SABAP-FG_2024_00236-FS_000021 - area 10



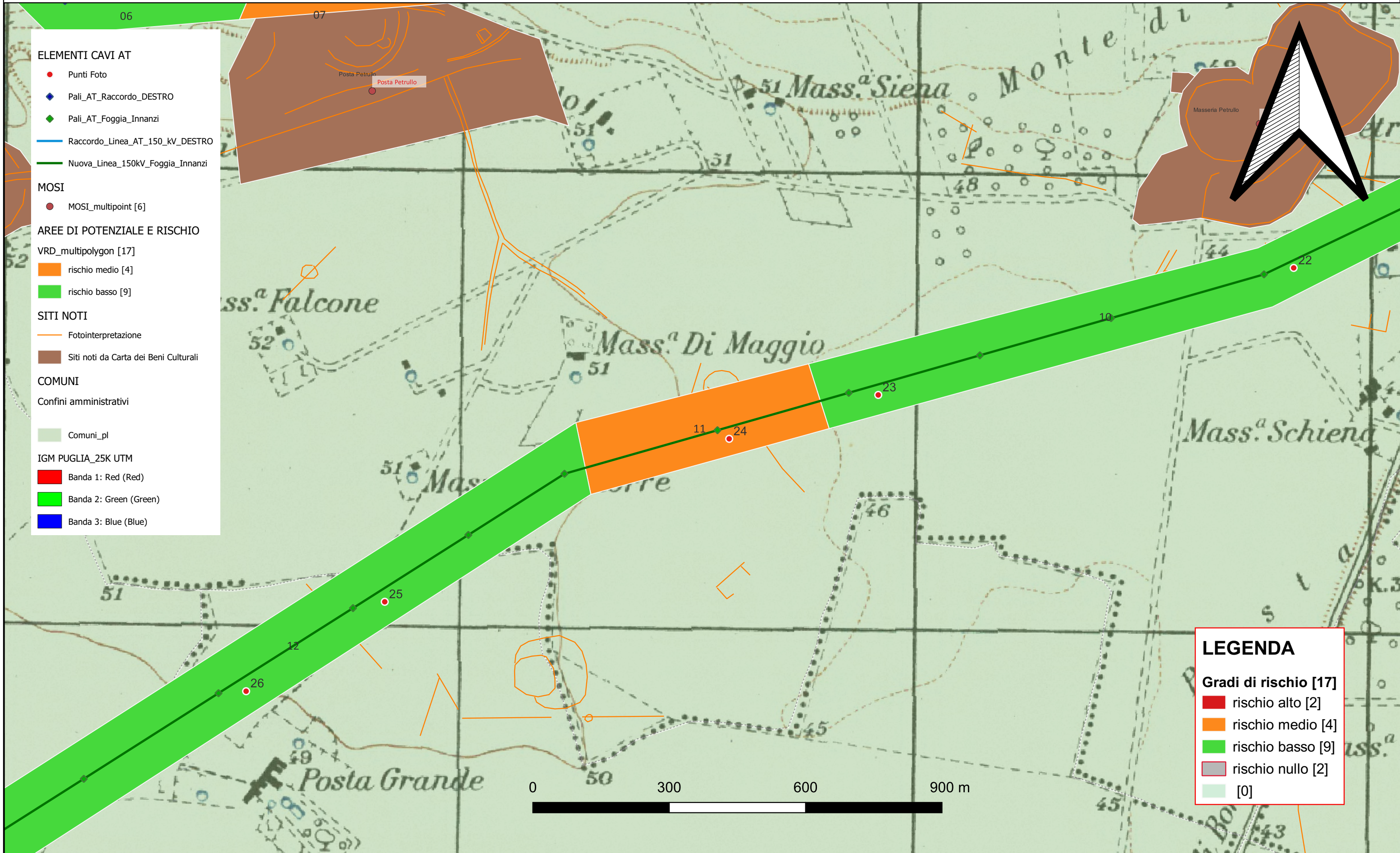
- ELEMENTI CAVI AT**
- Punti Foto
 - Stazione_RTN_Innanzi
 - Pali_AT_Raccordo_DESTRO
 - Pali_AT_Foggia_Innanzi
 - Raccordo_Linea_AT_150_kV_DESTRO
 - Nuova_Linea_150kV_Foggia_Innanzi
- MOSI**
- MOSI_multipoint [6]
- AREE DI POTENZIALE E RISCHIO**
- VRD_multipolygon [17]
- rischio medio [4]
 - rischio basso [9]
 - rischio nullo [2]
- SITI NOTI**
- Fotointerpretazione
 - Siti noti da Carta dei Beni Culturali
- COMUNI**
- Confini amministrativi
- Comuni_pl
- IGM PUGLIA_25K UTM**
- Banda 1: Red (Red)
 - Banda 2: Green (Green)
 - Banda 3: Blue (Blue)

- LEGENDA**
- Gradi di rischio [17]**
- rischio alto [2]
 - rischio medio [4]
 - rischio basso [9]
 - rischio nullo [2]
 - [0]



Riferimento (VRDR)	Rischio - sintesi (VRDS)	Note (VRDN)
10	rischio basso	Area a basso rischio archeologico

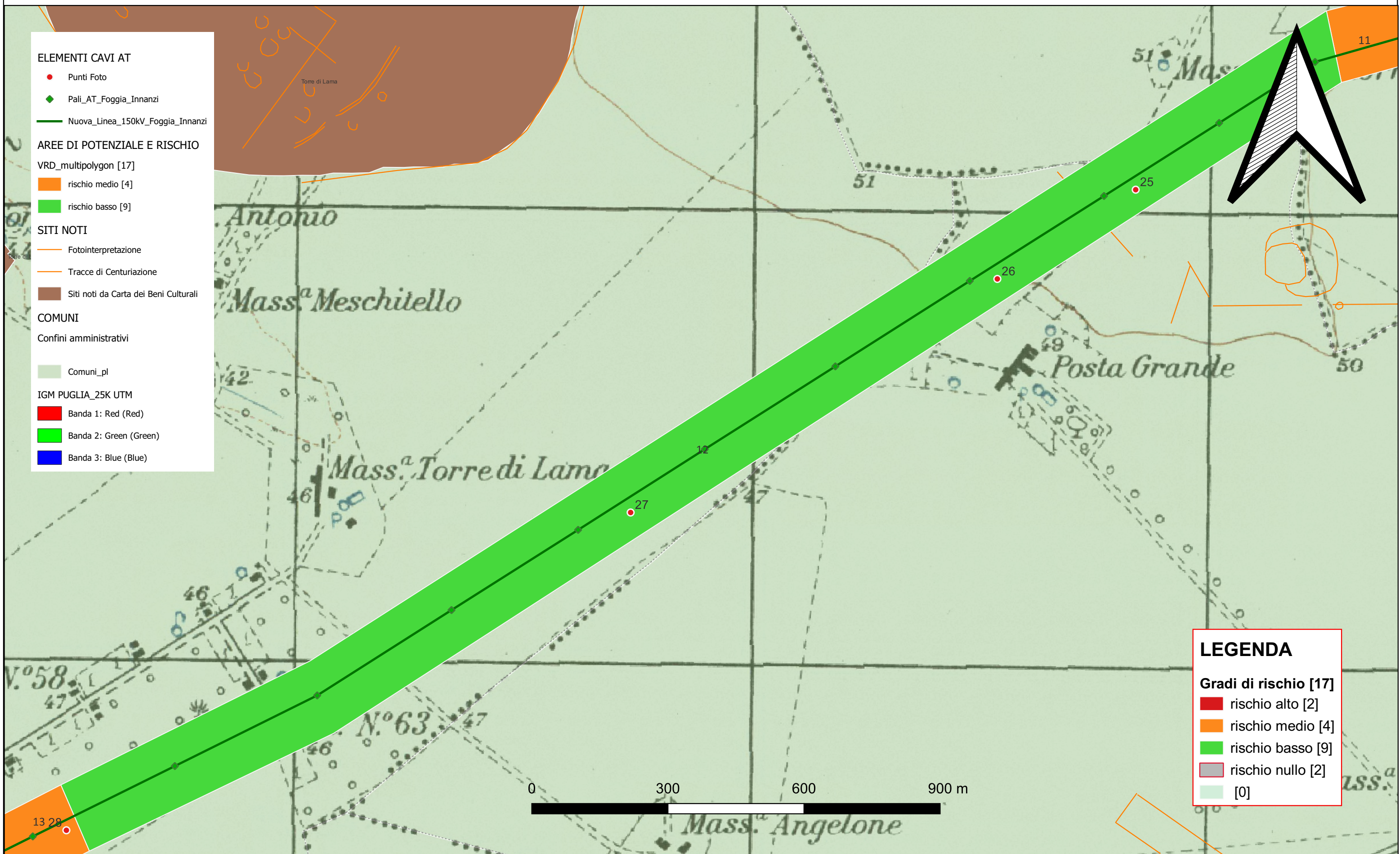
CARTA DEL RISCHIO - SABAP-FG_2024_00236-FS_000021 - area 11



Riferimento (VRDR)	Rischio - sintesi (VRDS)	Note (VRDN)
11	rischio medio	Area a rischio archeologico medio

CARTA DEL RISCHIO - SABAP-FG_2024_00236-FS_000021 - area 12

- ELEMENTI CAVI AT**
- Punti Foto
 - ◆ Pali_AT_Foggia_Innanzi
 - Nuova_Linea_150kV_Foggia_Innanzi
- AREE DI POTENZIALE E RISCHIO**
- VRD_multipolygon [17]
- rischio medio [4]
 - rischio basso [9]
- SITI NOTI**
- Fotointerpretazione
 - Tracce di Centuriazione
 - Siti noti da Carta dei Beni Culturali
- COMUNI**
- Confini amministrativi
- Comuni_pl
- IGM PUGLIA_25K UTM**
- Banda 1: Red (Red)
 - Banda 2: Green (Green)
 - Banda 3: Blue (Blue)

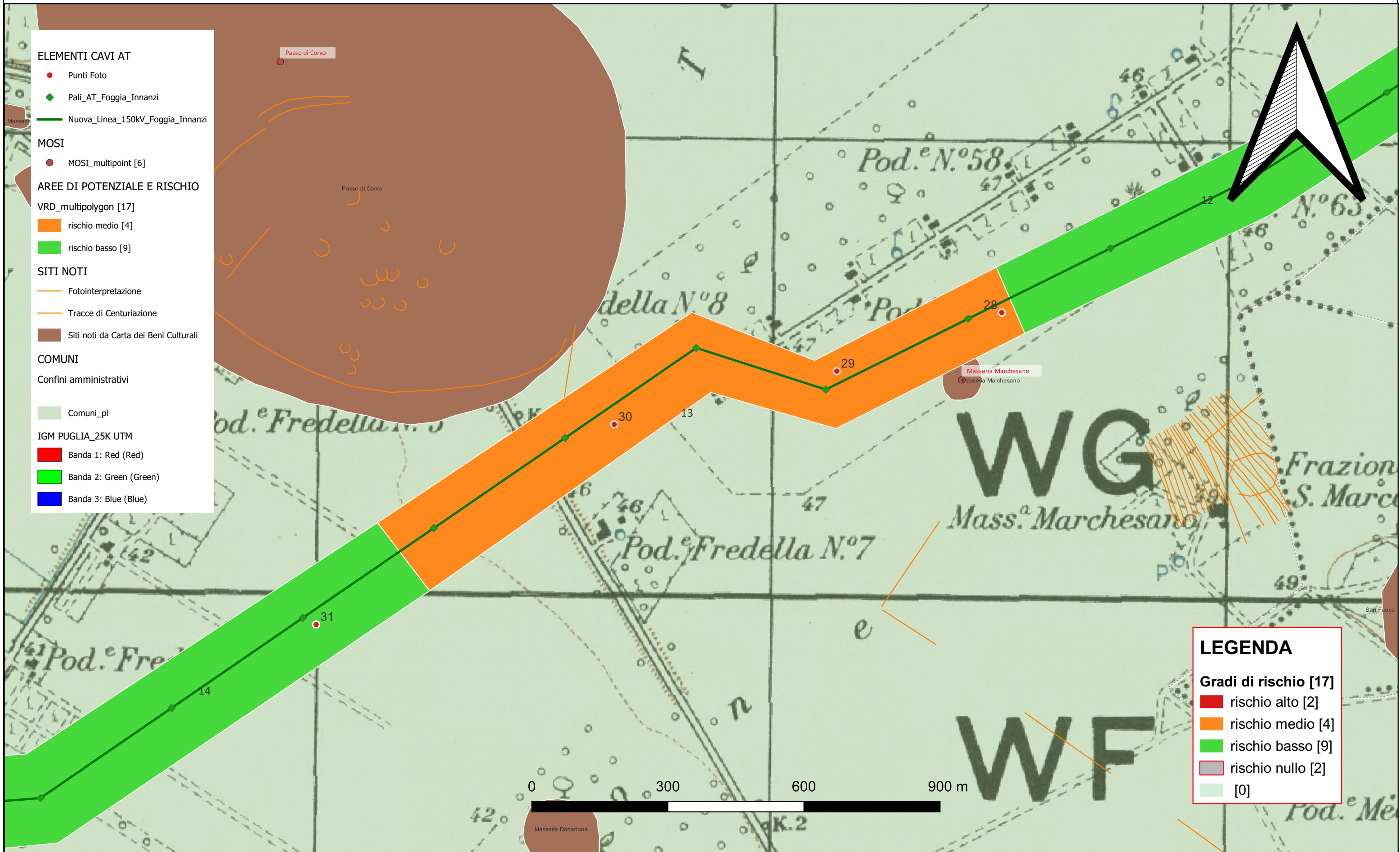


- LEGENDA**
- Gradi di rischio [17]**
- rischio alto [2]
 - rischio medio [4]
 - rischio basso [9]
 - rischio nullo [2]
 - [0]

Riferimento (VRDR)	Rischio - sintesi (VRDS)	Note (VRDN)
12	rischio basso	Area a basso rischio archeologico

CARTA DEL RISCHIO - SABAP-FG_2024_00236-FS_000021 - area 13

- ELEMENTI CAVI AT**
- Punti Foto
 - Pali_AT_Foggia_Innanzi
 - Nuova_Linea_150kV_Foggia_Innanzi
- MOSI**
- MOSI_multipoint [6]
- AREE DI POTENZIALE E RISCHIO**
- VRD_multipolygon [17]
 - rischio medio [4]
 - rischio basso [9]
- SITI NOTI**
- Fotointerpretazione
 - Tracce di Centuriazione
 - Siti noti da Carta dei Beni Culturali
- COMUNI**
- Confini amministrativi
 - Comuni_pl
- IGM PUGLIA_25K UTM**
- Banda 1: Red (Red)
 - Banda 2: Green (Green)
 - Banda 3: Blue (Blue)



- LEGENDA**
- Gradi di rischio [17]**
- rischio alto [2]
 - rischio medio [4]
 - rischio basso [9]
 - rischio nullo [2]
 - [0]

Riferimento (VRDR)	Rischio - sintesi (VRDS)	Note (VRDN)
13	rischio medio	Area a rischio archeologico medio

CARTA DEL RISCHIO - SABAP-FG_2024_00236-FS_000021 - area 14

ELEMENTI CAVI AT

- Punti Foto
- Pali_AT_Linea_DA_DEMOLIRE
- Pali_AT_Foggia_Innanzi
- Nuova_Linea_150kV_Foggia_Innanzi
- Linea_Area_150_kV_Foggia_S_Giovanni_R.do_DA_DEMOLIRE

AREE DI POTENZIALE E RISCHIO

VRD_multipolygon [17]

- rischio alto [2]
- rischio medio [4]
- rischio basso [9]

SITI NOTI

- Fotointerpretazione
- Siti noti da Carta dei Beni Culturali

COMUNI

Confini amministrativi

Comuni_pl

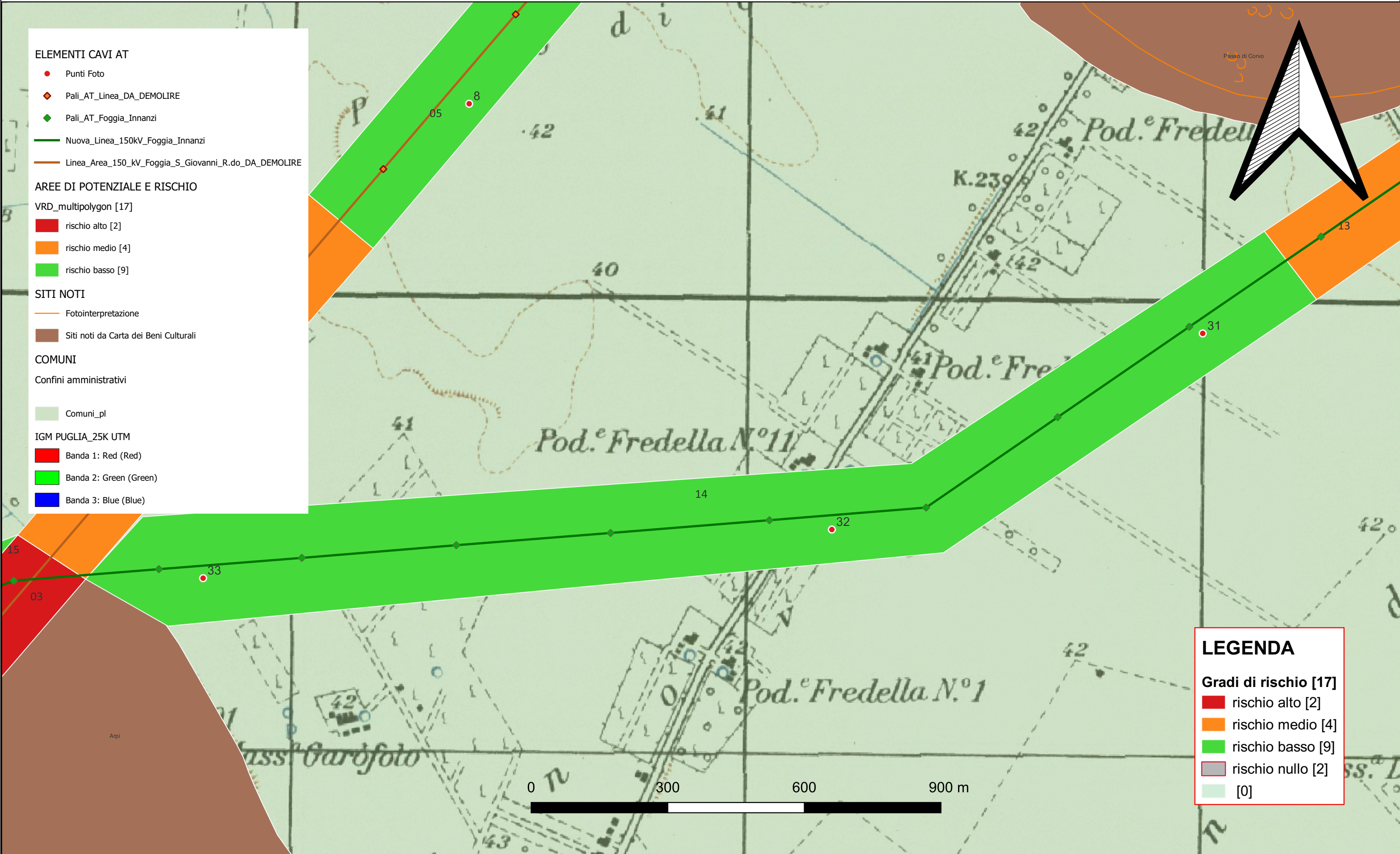
IGM PUGLIA_25K UTM

- Banda 1: Red (Red)
- Banda 2: Green (Green)
- Banda 3: Blue (Blue)

LEGENDA

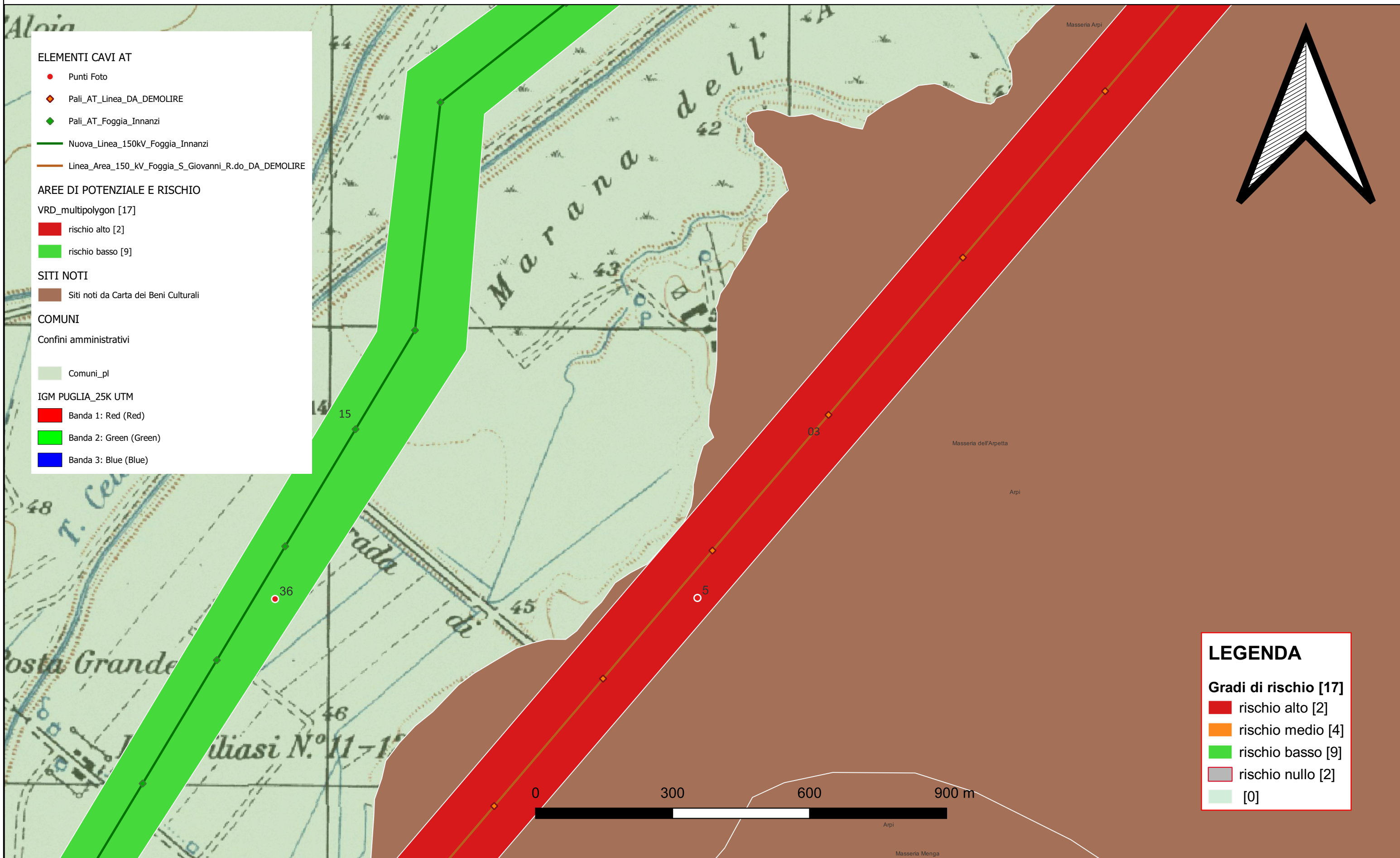
Gradi di rischio [17]

- rischio alto [2]
- rischio medio [4]
- rischio basso [9]
- rischio nullo [2]
- [0]



Riferimento (VRDR)	Rischio - sintesi (VRDS)	Note (VRDN)
14	rischio basso	Area a basso rischio archeologico

CARTA DEL RISCHIO - SABAP-FG_2024_00236-FS_000021 - area 15



- ELEMENTI CAVI AT**
- Punti Foto
 - ◆ Pali_AT_Linea_DA_DEMOLIRE
 - ◆ Pali_AT_Foggia_Innanzi
 - Nuova_Linea_150kV_Foggia_Innanzi
 - Linea_Area_150_kV_Foggia_S_Giovanni_R.do_DA_DEMOLIRE
- AREE DI POTENZIALE E RISCHIO**
- VRD_multipolygon [17]
- rischio alto [2]
 - rischio basso [9]
- SITI NOTI**
- Siti noti da Carta dei Beni Culturali
- COMUNI**
- Confini amministrativi
- Comuni_pl
- IGM PUGLIA_25K UTM**
- Banda 1: Red (Red)
 - Banda 2: Green (Green)
 - Banda 3: Blue (Blue)

- LEGENDA**
- Gradi di rischio [17]**
- rischio alto [2]
 - rischio medio [4]
 - rischio basso [9]
 - rischio nullo [2]
 - [0]

Riferimento (VRDR)	Rischio - sintesi (VRDS)	Note (VRDN)
15	rischio basso	Area a basso rischio archeologico

CARTA DEL RISCHIO - SABAP-FG_2024_00236-FS_000021 - area 16



LEGENDA

Gradi di rischio [17]

- rischio alto [2]
- rischio medio [4]
- rischio basso [9]
- rischio nullo [2]
- [0]

Riferimento (VRDR)	Rischio - sintesi (VRDS)	Note (VRDN)
16	rischio alto	Area ad alto rischio archeologico

CARTA DEL RISCHIO - SABAP-FG_2024_00236-FS_000021 - area 17

ELEMENTI CAVI AT

- Punti Foto
- SE_380_150_kv_Foggia
- ◆ Pali_AT_Linea_DA_DEMOLIRE
- ◆ Pali_AT_Foggia_Innanzi
- Nuova_Linea_150kv_Foggia_Innanzi
- Linea_Area_150_kv_Foggia_S_Giovanni_R.do_DA_DEMOLIRE

AREE DI POTENZIALE E RISCHIO

VRD_multipolygon [17]

- rischio alto [2]
- rischio basso [9]
- rischio nullo [2]

SITI NOTI

- Siti noti da Carta dei Beni Culturali

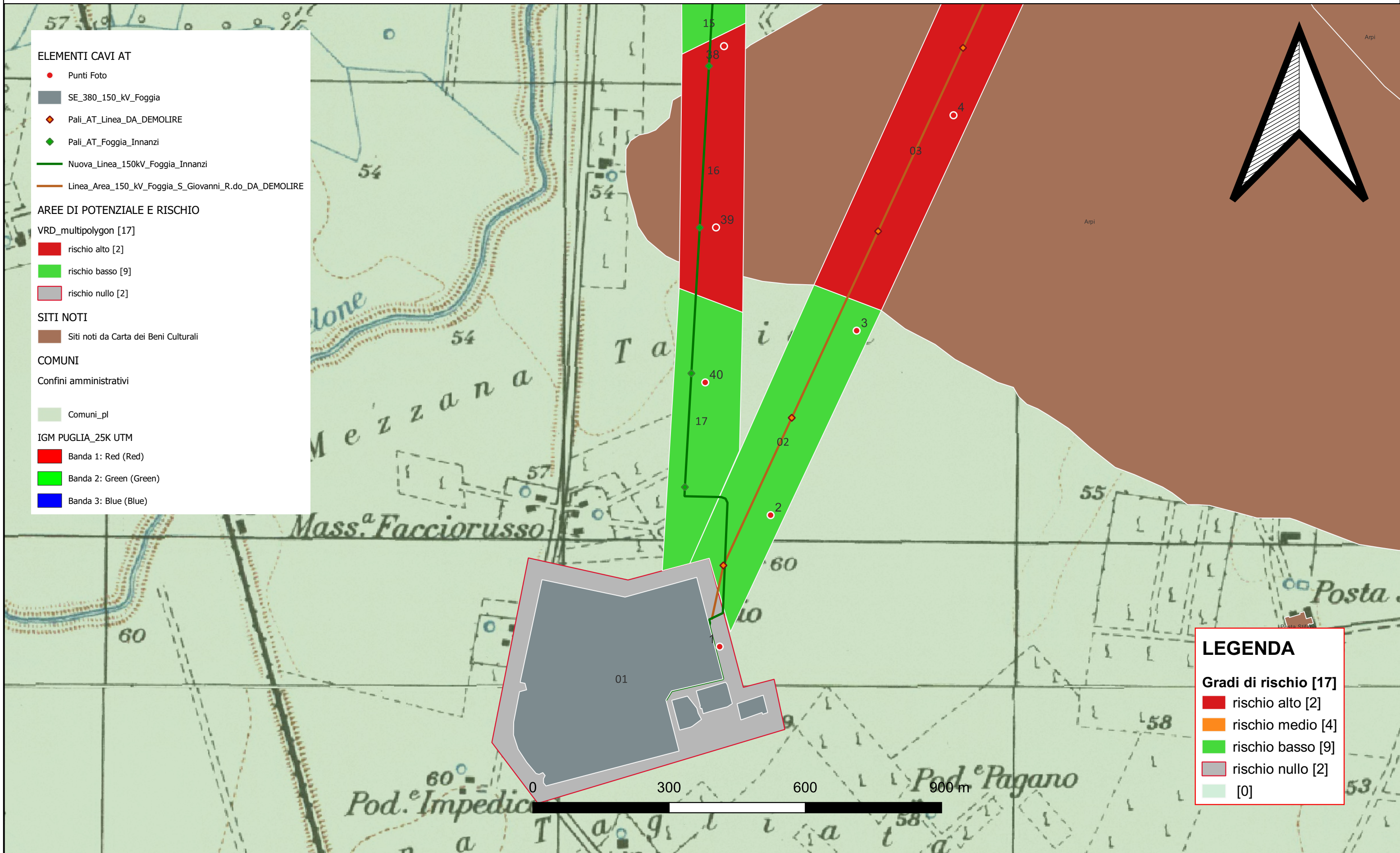
COMUNI

Confini amministrativi

Comuni_pl

IGM PUGLIA_25K UTM

- Banda 1: Red (Red)
- Banda 2: Green (Green)
- Banda 3: Blue (Blue)



LEGENDA

Gradi di rischio [17]

- rischio alto [2]
- rischio medio [4]
- rischio basso [9]
- rischio nullo [2]
- [0]

Riferimento (VRDR)	Rischio - sintesi (VRDS)	Note (VRDN)
17	rischio basso	Area a basso rischio archeologico