



**LEGENDA**

- RACCORDO AEREO 150 kV INNANZI - SAN GIOVANNI ROTONDO TRACCIATO IN PROGETTO (PROGETTO SISTEMI ENERGETICI)
  - ASSE SOSTEGNI RACCORDO AEREO 150 kV INNANZI - SAN GIOVANNI ROTONDO TRACCIATO IN PROGETTO (PROGETTO SISTEMI ENERGETICI)
  - NUOVA LINEA 150 kV FOGGIA - INNANZI
  - ASSE NUOVI SOSTEGNI LINEA 150kV FOGGIA - INNANZI
  - NUOVA LINEA IN CAVO 150kV FOGGIA - INNANZI
  - LINEA IN CAVO 150kV ESISTENTE FOGGIA - S.GIOVANNI ROTONDO
  - AREA STAZIONI ELETTRICHE
  - LINEA AEREA 150 kV FOGGIA - S.GIOVANNI ROTONDO TRACCIATO DA DEMOLIRE
  - CONFINI COMUNALI
- PAI - PERICOLOSITA' GEOMORFOLOGICA ADB APPENNINO MERIDIONALE
- PG1 - MEDIA E MODERATA
  - PG2 - ELEVATA
  - PG3 - MOLTO ELEVATA

FOGGIA

SE 380/150KV  
FOGGIA


  
*Giuseppe Bevilacqua*

REVISIONE	DATA	ELABORATO	VERIFICATO	APPROVATO
COMITENTE	INGEGNERIA & COSTRUZIONI			MUNICIPIO
B	26.5.2023	107	013	093
A	28.2.2023	107	013	093
DESCRIZIONE				TITOLO
ENERGIE RINNOVABILI S.R.L. Viale Ergisto Bezi, 2 20146 Milano P.I. 03554280713				SAN GIOVANNI  COROGRAFIA PAI
SCALA	FORMATO	FOGLIO / DI	N. DOCUMENTO	
1 : 10.000	A1	1 / 6	8 0 7 3 6 B	




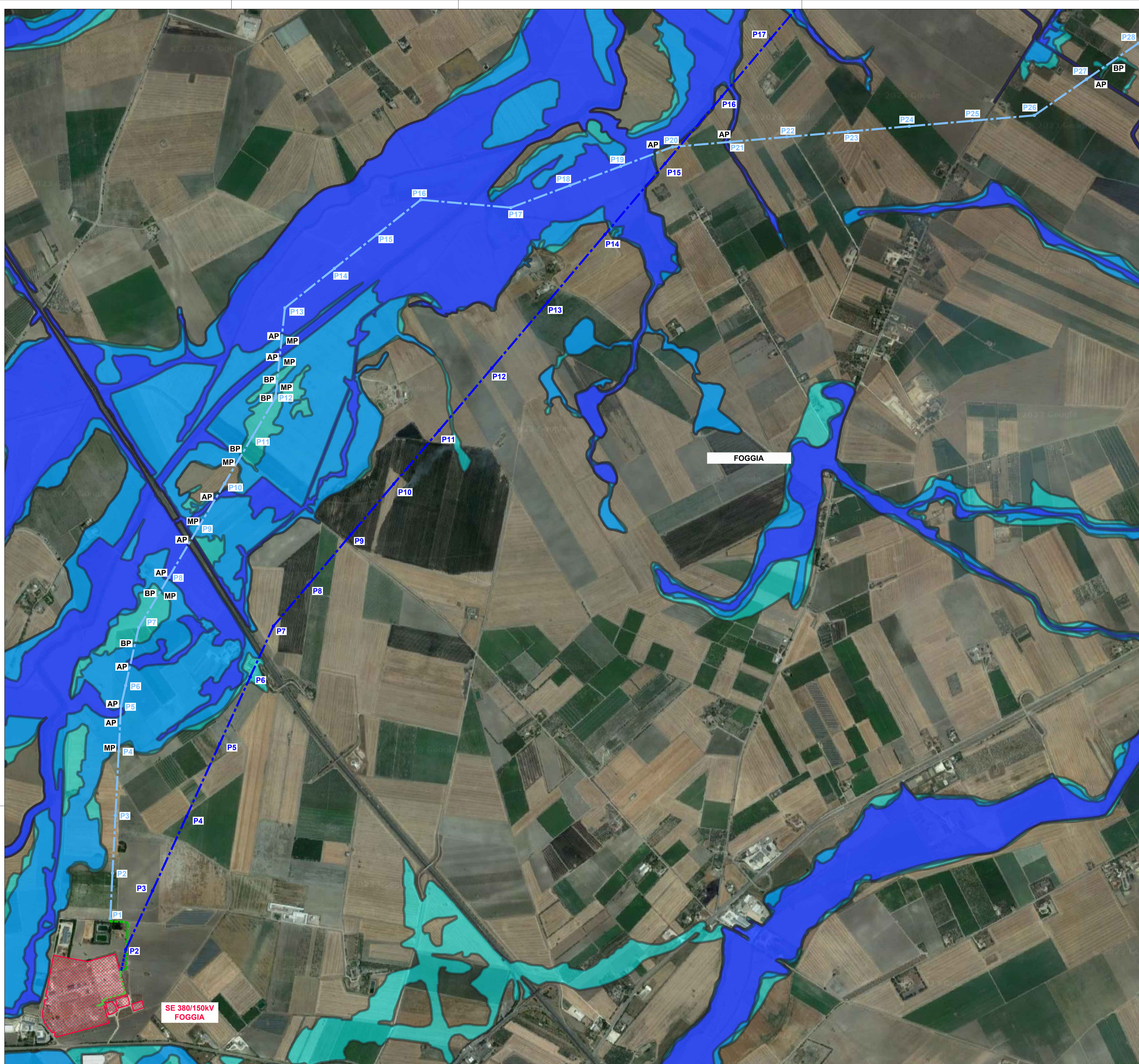
### LEGENDA

- - - RACCORDO AEREO 150 kV INNANZI - SAN GIOVANNI ROTONDO TRACCIATO IN PROGETTO (PROGETTO SISTEMI ENERGETICI)
- ASSE SOSTEONI RACCORDO AEREO 150 kV INNANZI - SAN GIOVANNI ROTONDO TRACCIATO IN PROGETTO (PROGETTO SISTEMI ENERGETICI)
- - - NUOVA LINEA 150 kV FOGGIA - INNANZI
- ASSE NUOVI SOSTEONI LINEA 150kV FOGGIA - INNANZI
- - - NUOVA LINEA IN CAVO 150kV FOGGIA - INNANZI
- - - LINEA IN CAVO 150kV ESISTENTE FOGGIA - S. GIOVANNI ROTONDO
- AREA STAZIONI ELETTRICHE
- - - LINEA AEREA 150 kV FOGGIA - S. GIOVANNI ROTONDO TRACCIATO DA DEMOLIRE
- CONFINI COMUNALI

PAI - PERICOLOSITA' GEOMORFOLOGICA ADB APPENNINO MERIDIONALE

- PG1 - MEDIA E MODERATA
- PG2 - ELEVATA
- PG3 - MOLTO ELEVATA

					
REVISIONE	DATA	ELABORATO	VERIFICATO	APPROVATO	DESCRIZIONE
B	26.5.2023	107	013	013	Aggiornamento richiesta integrazioni Tema del 29.3.2023
A	28.2.2023	107	013	093	Emissione per autorizzazione
COMMITENTE: <b>ENERGIE RINNOVABILI S.R.L.</b> Viale Ergisto Bezzi, 2 20146 Milano P.I. 03554280723					SAN GIOVANNI
INSEGNIA & COSTRUZIONI <b>BRULLI</b> Trasmissione					COROGRAFIA PAI
SCALA	FORMATO	FOLIO / DI	N. DOCUMENTO		
1:10.000	A1++	2/6	8 0 7 3 6 B		



### LEGENDA

- RACCORDO AEREO 150 kV INNANZI - SAN GIOVANNI ROTONDO TRACCIATO IN PROGETTO (PROGETTO SISTEMI ENERGETICI)
- ASSE SOSTEGNI RACCORDO AEREO 150 kV INNANZI - SAN GIOVANNI ROTONDO TRACCIATO IN PROGETTO (PROGETTO SISTEMI ENERGETICI)
- NUOVA LINEA 150 kV FOGGIA - INNANZI
- ASSE NUOVI SOSTEGNI LINEA 150kV FOGGIA - INNANZI
- NUOVA LINEA IN CAVO 150kV FOGGIA - INNANZI
- LINEA IN CAVO 150kV ESISTENTE FOGGIA - S.GIOVANNI ROTONDO
- AREA STAZIONI ELETTRICHE
- LINEA AEREA 150 kV FOGGIA - S.GIOVANNI ROTONDO TRACCIATO DA DEMOLIRE
- CONFINI COMUNALI

PAI - PERICOLOSITÀ IDRAULICA ADB APPENNINO MERIDIONALE

- BP - BASSA
- MP - MEDIA
- AP - ALTA


  
*Giuseppe Baccin*

REVISIONE	DATA	ELABORATO	VERIFICATO	APPROVATO	DESCRIZIONE
COMITENTE	<b>ENERGIE RINNOVABILI S.R.L.</b> Viale Ergisto Bezi, 2 20146 Milano P.I. 03554280713				IMPIANTO SAN GIOVANNI
INGEGNERIA & COSTRUZIONI	<b>BRULLI</b> Trasmissione				TITOLO COROGRAFIA PAI
SCALA	FORMATO	FOGLIO / DI	N. DOCUMENTO		
1 : 10.000	A1	3 / 6	8 0 7 3 6 B		




### LEGENDA

- RACCORDO AEREO 150 kV INNANZI - SAN GIOVANNI ROTONDO TRACCIATO IN PROGETTO (PROGETTO SISTEMI ENERGETICI)
- ASSE SOSTEGNI RACCORDO AEREO 150 kV INNANZI - SAN GIOVANNI ROTONDO TRACCIATO IN PROGETTO (PROGETTO SISTEMI ENERGETICI)
- NUOVA LINEA 150 kV FOGGIA - INNANZI
- ASSE NUOVI SOSTEGNI LINEA 150kV FOGGIA - INNANZI
- NUOVA LINEA IN CAVO 150kV FOGGIA - INNANZI
- LINEA IN CAVO 150kV ESISTENTE FOGGIA - S. GIOVANNI ROTONDO
- AREA STAZIONI ELETTRICHE
- LINEA AEREA 150 kV FOGGIA - S. GIOVANNI ROTONDO TRACCIATO DA DEMOLIRE
- CONFINI COMUNALI

PAI - PERICOLOSITÀ IDRAULICA ADB APPENNINO MERIDIONALE

- BP - BASSA
- MP - MEDIA
- AP - ALTA

					
REVISIONE	DATA	ELABORATO	VERIFICATO	APPROVATO	DESCRIZIONE
B	26.5.2023	107	013	03	Aggiornamento richiesta integrazioni Tema del 29.3.2023
A	28.2.2023	107	013	093	Emissione per autorizzazione
CONTRATTO:					PROVINTO:
ENERIE RINNOVABILI S.R.L. Viale Ergisto Bezzi, 2 20146 Milano P.I. 03554280723					SAN GIOVANNI
<b>BRULLI</b> Trasmissione					TITOLO:
					COROGRAFIA PAI
SCALA:	FORMATO:	FOLIO / DI:	N. DOCUMENTO:		
1:10.000	A1++	4/6	8 0 7 3 6 B		



### LEGENDA

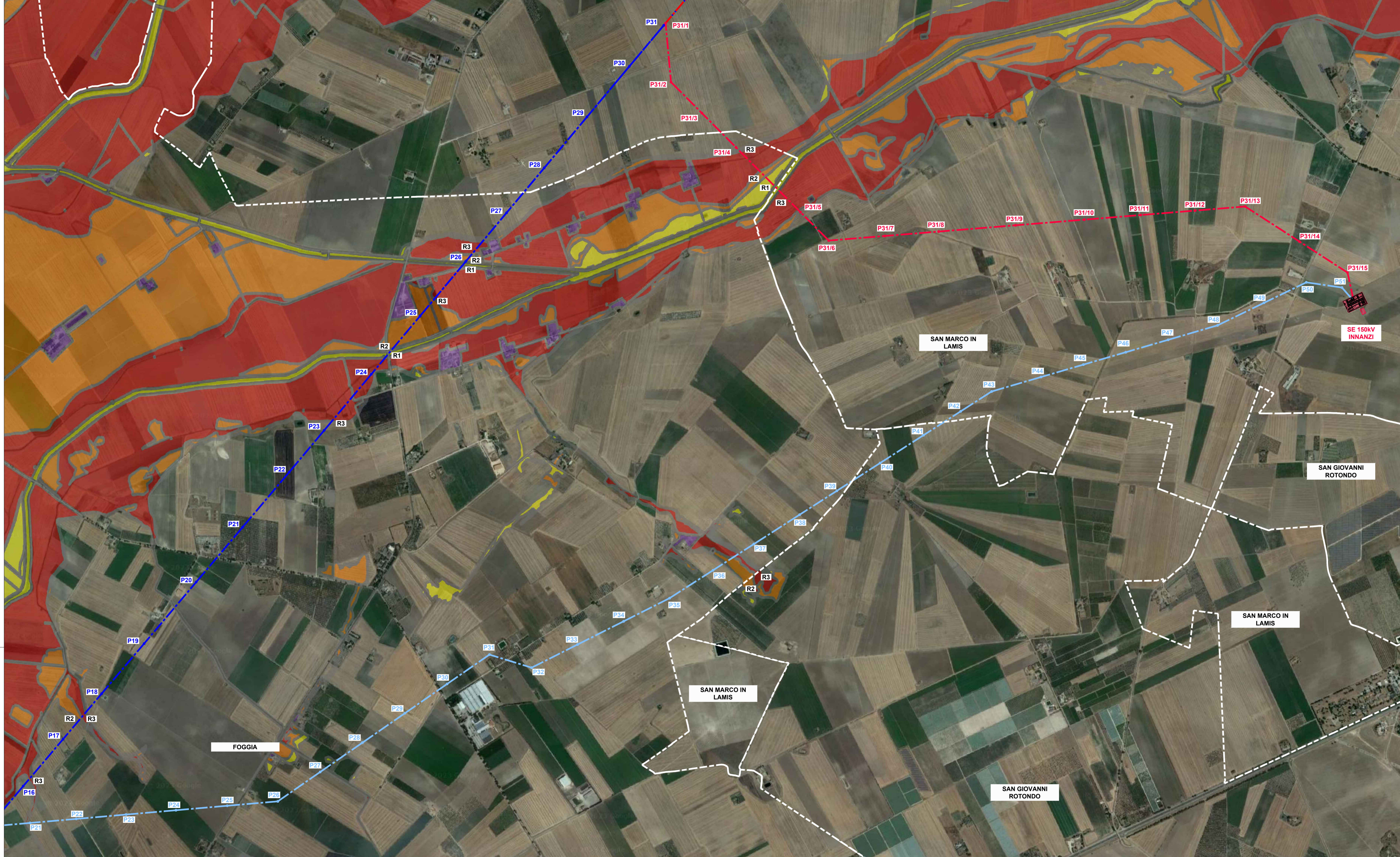
- RACCORDO AEREO 150 kV INNANZI - SAN GIOVANNI ROTONDO TRACCIATO IN PROGETTO (PROGETTO SISTEMI ENERGETICI)
- ASSE SOSTEGNI RACCORDO AEREO 150 kV INNANZI - SAN GIOVANNI ROTONDO TRACCIATO IN PROGETTO (PROGETTO SISTEMI ENERGETICI)
- NUOVA LINEA 150 kV FOGGIA - INNANZI
- ASSE NUOVI SOSTEGNI LINEA 150kV FOGGIA - INNANZI
- NUOVA LINEA IN CAVO 150kV FOGGIA - INNANZI
- LINEA IN CAVO 150kV ESISTENTE FOGGIA - S.GIOVANNI ROTONDO
- AREA STAZIONI ELETTRICHE
- LINEA AEREA 150 kV FOGGIA - S.GIOVANNI ROTONDO TRACCIATO DA DEMOLIRE
- CONFINI COMUNALI

PCRA - RISCHIO IDRAULICO ADB APPENNINO MERIDIONALE

- R1
- R2
- R3
- R4


  
 Ing. Giuseppe Bevilacqua

B	26.5.2023	107	013	093	Aggiornamento richiesto integrazioni Tema del 29.3.2023
A	28.2.2023	107	013	093	Emissione per autorizzazione
REVISIONE	DATA	ELABORATO	VERIFICATO	APPROVATO	DESCRIZIONE
COMITENTE					IMPIANTO
<b>ENERGIE RINNOVABILI S.R.L.</b> Viale Ergisto Bezi, 2 20146 Milano P.I. 03554280713					SAN GIOVANNI
INGEGNERIA & COSTRUZIONI					TITOLO
<b>BRULLI</b> Ltrasmissione					COROGRAFIA PAI
SCALA	FORMATO	FOLIO / DI	N. DOCUMENTO		
1 : 10.000	A1	5 / 6	8 0 7 3 6 B		



### LEGENDA

- RACCORDO AEREO 150 kV INNANZI - SAN GIOVANNI ROTONDO TRACCIATO IN PROGETTO (PROGETTO SISTEMI ENERGETICI)
- ASSE SOSTEGNI RACCORDO AEREO 150 kV INNANZI - SAN GIOVANNI ROTONDO TRACCIATO IN PROGETTO (PROGETTO SISTEMI ENERGETICI)
- NUOVA LINEA 150 kV FOGGIA - INNANZI
- ASSE NUOVI SOSTEGNI LINEA 150kV FOGGIA - INNANZI
- NUOVA LINEA IN CAVO 150kV FOGGIA - INNANZI
- LINEA IN CAVO 150kV ESISTENTE FOGGIA - S. GIOVANNI ROTONDO
- AREA STAZIONI ELETTRICHE
- LINEA 150kV FOGGIA - S. GIOVANNI ROTONDO (TRACCIATO ESISTENTE/INNANZI)
- CONFINI COMUNALI

PGRA - RISCHIO IDRAULICO ADB APPENNINO MERIDIONALE

- R1
- R2
- R3
- R4



	<i>Giuseppe Brulli</i>				
B	26.5.2023	107	013	03	Aggiornamento richiesta integrazioni Tema del 29.3.2023
A	28.2.2023	107	013	093	Emissione per autorizzazione
REVISIONE	DATA	ELABORATO	VERIFICATO	APPROVATO	DESCRIZIONE
COMITENTE:					SPAVITO
<b>ENERGIE RINNOVABILI S.R.L.</b> Viale Ergisto Bezzi, 2 20146 Milano P.I. 03554280723					SAN GIOVANNI
<b>BRULLI</b> Trasmissione					COROGRAFIA PAI
SCALA	FORMATO	FOLIO / DI	N. DOCUMENTO		
1:10.000	A1++	6 / 6	8 0 7 3 6 B		