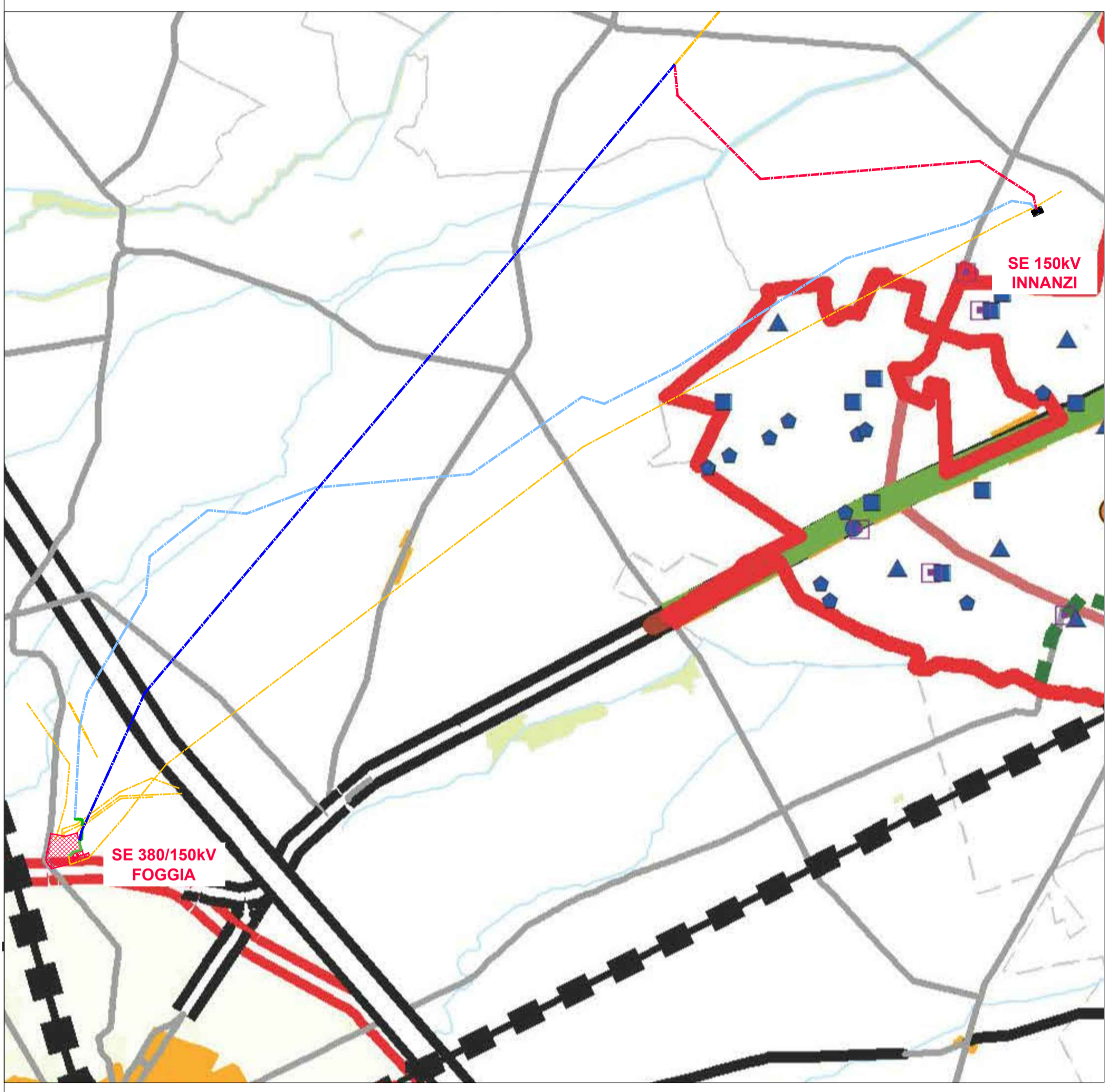


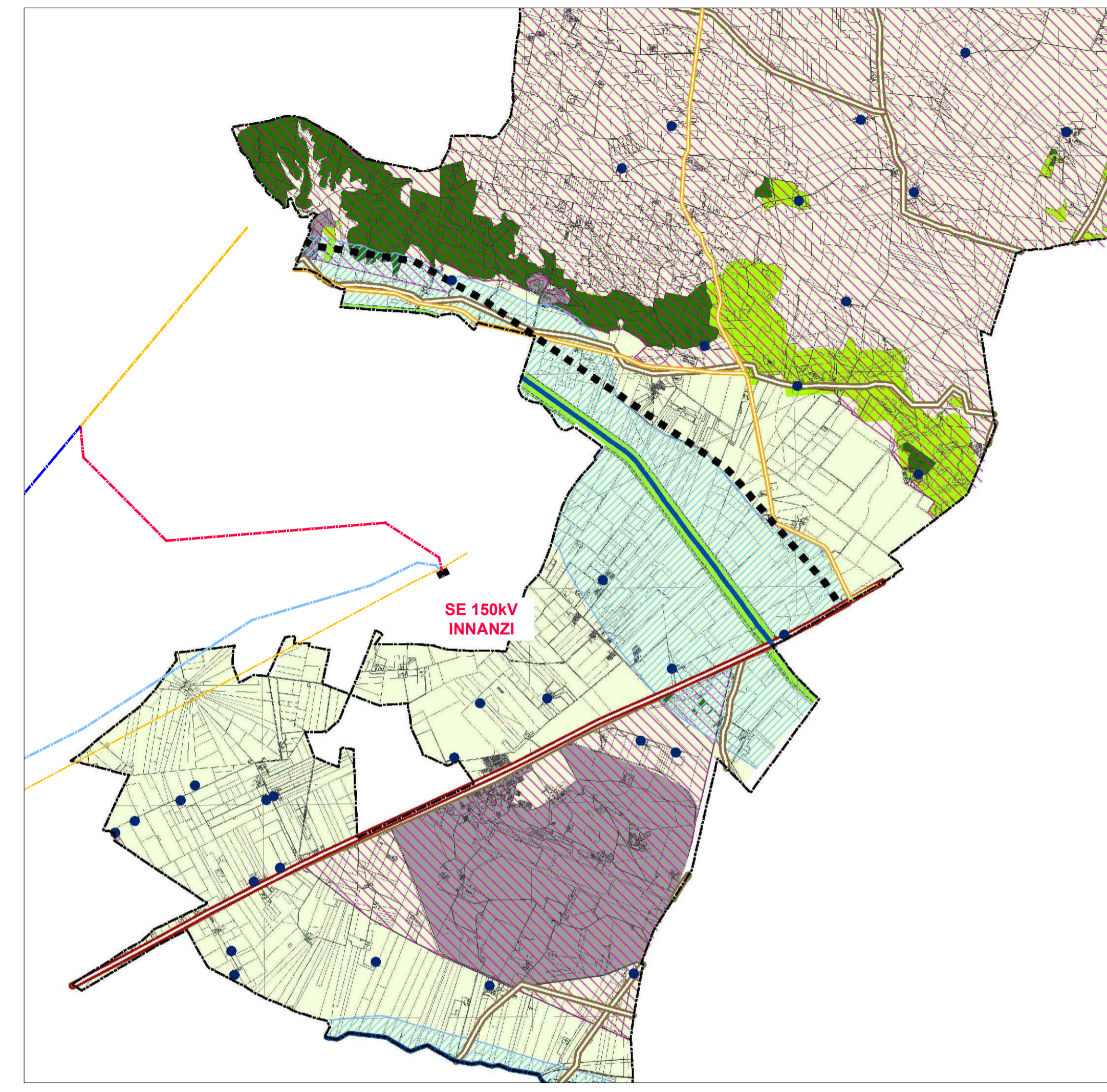
**SISTEMA INSEDIATIVO E MOBILITA' (TAVOLA S2 PTCP)**

- Sistema insediativo**
- Polo produttivo di livello sovracomunale da sviluppare
  - Polo produttivo di livello sovracomunale da completare e qualificare
  - Polo produttivo speciale
  - Nodo specializzato, attrezzatura e spazio collettivo di rango sovracomunale
- Amatura infrastrutturale per la mobilità**
- Esistente Da realizzare
- Rete ferroviaria
  - Stazione ferroviaria
- Amatura infrastrutturale per la mobilità**
- Esistente Da adeguare Da realizzare
- CATEGORIA A
  - CATEGORIA B
  - CATEGORIA C
  - CATEGORIA F
- Nodi di interscambio**
- Centro di interscambio strada-rotale
  - Stazione di interscambio ferrovia - fermata TPL gomma
  - Centro di distribuzione urbano delle merci
  - Traghettto (traffico Ro-Ro)
  - Stazione di interscambio ferrovia - metro marittimo
  - Stazione di interscambio ferrovia - metro marittimo - fermata TPL gomma
  - Fermata metrò mare
  - Fermata principale di TPL gomma
  - Aeroporto
- Ambiti soggetti a piani operativi integrati**
- Perimetro indicativo
- Altre indicazioni**
- Area urbanizzata
  - Contesto rurale a prevalente valore ambientale e paesaggistico
  - Altro contesto rurale
- COMPONENTI STORICHE, INSEDIATIVE E INFRASTRUTTURALI**
- Confine comunale
  - Componenti infrastrutturali viarie**
    - Strada statale
    - Strada provinciale
    - Strada comunale
    - Strada vicinale
  - Di valenza storica**
    - Tratturo
    - Tratturello
    - Braccio
    - Via sacra Langobardorum
  - Componenti insediative in ambito urbano**
    - Ambito urbano
    - Nucleo antico
  - Componenti insediative di valenza storica, culturale e archeologica in ambito rurale**
    - Siti archeologici
  - Siti di interesse storico culturale**
    - Masseria
    - Posta
    - Casino
    - Podere
    - Taverna

**P.U.G. COMUNE SAN GIOVANNI ROTONDO**  
SCALA 1:50.000



**P.U.G. COMUNE SAN GIOVANNI ROTONDO**  
SCALA 1:50.000



- TAVOLA S1 PTCP SISTEMA DELLE QUALITA'**
- Elementi della rete ecologica**
- Area protetta
  - Area ad elevata naturalità
  - Bosco e arbusteto
  - Prateria xerofila
  - Specchio d'acqua
  - Area di tutela dei corsi idrici
  - Corso d'acqua
- Elementi della rete dei beni culturali**
- Centro storico, nucleo storico non urbano, insediamento storico non urbano di fondazione
  - Bene culturale isolato
- Infrastrutture per la fruizione collettiva**
- Tratturo principale
  - Via sacra Langobardorum
  - Itinerario ciclopedonale principale

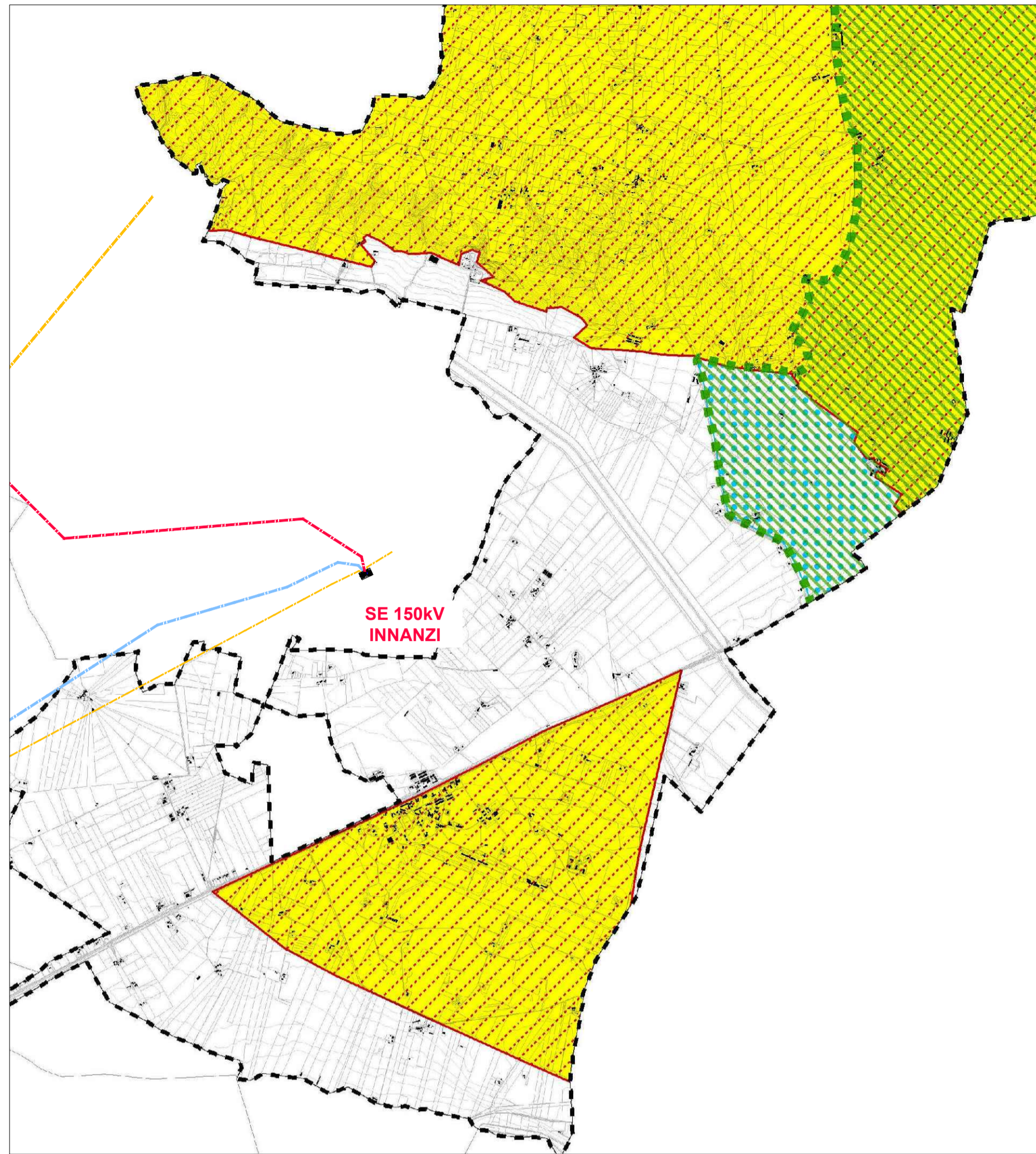
**LEGENDA**

- RACCORDO AEREO 150 kV INNANZI - SAN GIOVANNI ROTONDO TRACCIATO IN PROGETTO (PROGETTO SISTEMI ENERGETICI)
- ASSE SOSTEGNI RACCORDO AEREO 150 kV INNANZI - SAN GIOVANNI ROTONDO TRACCIATO IN PROGETTO (PROGETTO SISTEMI ENERGETICI)
- NUOVA LINEA 150 kV FOGGIA - INNANZI
- ASSE NUOVI SOSTEGNI LINEA 150kV FOGGIA - INNANZI
- LINEE AEREE AT ESISTENTI
- NUOVA LINEA IN CAVO 150kV FOGGIA - INNANZI
- LINEA IN CAVO 150 kV ESISTENTE FOGGIA - S.GIOVANNI ROTONDO
- AREA STAZIONI ELETTRICHE
- LINEA AEREA 150 kV FOGGIA - S.GIOVANNI ROTONDO TRACCIATO DA DEMOLIRE

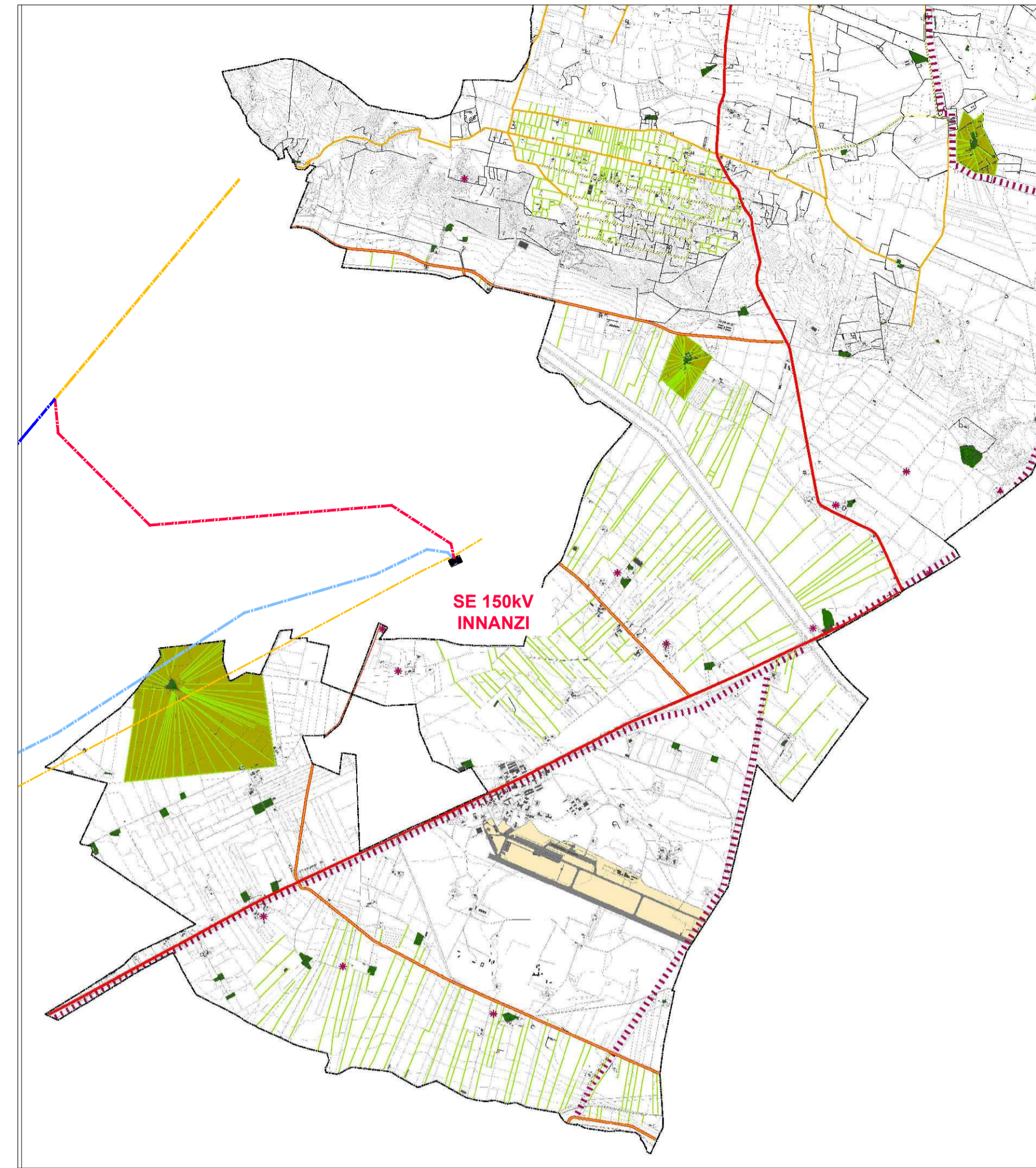
COMMITTENTE		INPIANTO	
ENERGIE RINNOVABILI S.R.L. Viale Ergisto Bezi, 2 20145 Milano P.I. 03554280713		SAN GIOVANNI	
INGEGNERIA & COSTRUZIONI		TITOLO	
<b>BRULLI</b> Trasmissione		INQUADRAMENTO SU PIANIFICAZIONE URBANISTICA E VINCOLI - SAN GIOVANNI ROTONDO	
SCALA	FORMATO	FOLIO / DI	N. DOCUMENTO
1 : 50.000	A1	1 / 2	8 0 7 9 3 B

*Fluore Bezzani*

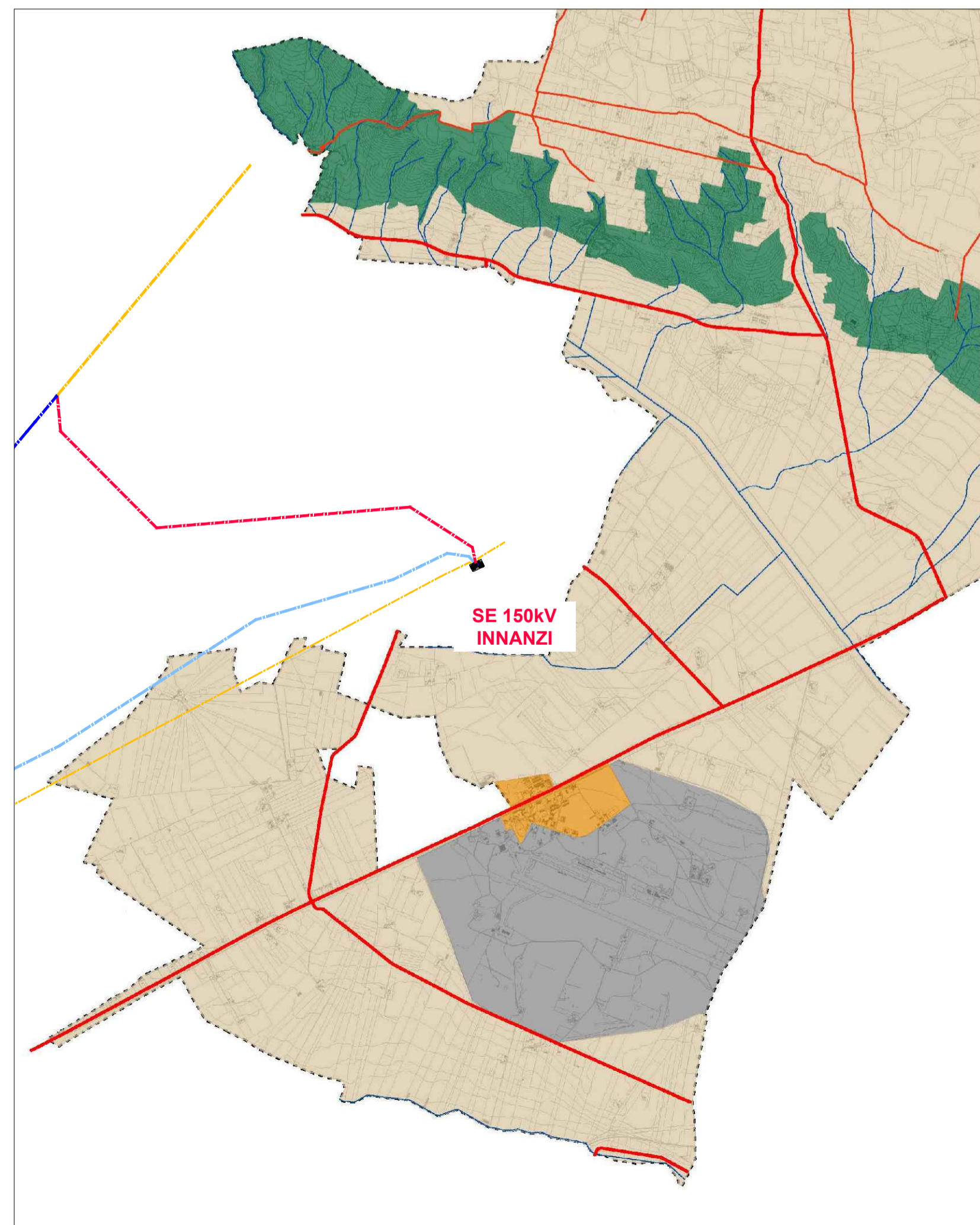




- ZPS**
- Promontorio del Gargano
- SIC**
- IT9110008
  - IT9110026
  - IT9110030
- PARCHI NAZIONALI**
- Parco Nazionale del Gargano
  - Parco Nazionale del gargano : Zona 1
  - Parco Nazionale del gargano : Zona 2



- COMPONENTI STORICO CULTURALI**
- Sito di interesse archeologico
  - Bene di interesse archeologico
  - Bene di interesse storico-culturale
  - Tratturo
  - Manufatto della storia agraria e relativa area di pertinenza
  - Tipologia di organizzazione fondiaria della produzione agricola
  - Sistema dei muri e dei terrazzamenti in pietra a secco
  - Recinti in pietra a secco
- COMPONENTI INFRASTRUTTURALI DI INTERESSE SOVRACOMUNALE**
- Strada Statale
  - Strada Provinciale
  - Strada Comunale
  - Strada Vicinale
  - Aeroporto



- Contesti rurali**
- Centro edificato
  - Contesto urbano storico
  - Contesto del cimitero e delle relative aree di ampliamento
  - Contesto rurale delle aree agricole relitte intercluse fra i contesti urbani
  - Contesto rurale di salvaguardia ambientale
  - Contesto rurale di rifondazione delle relazioni tra città e campagna
  - Contesto rurale multifunzionale da qualificare
  - Contesto rurale a prevalente funzione agricola da rafforzare
  - Contesto rurale a prevalente valore paesaggistico da tutelare, Versanti a prevalente assetto forestale
  - Contesto rurale a prevalente valore paesaggistico da tutelare, Altipiano carsico a prevalente componente boschiva
  - Contesto rurale a prevalente valore paesaggistico da tutelare, Valloni e versanti a conoide
  - Contesto rurale a prevalente valore paesaggistico da tutelare, Pantano di Sant'Egidio e conche carsiche
  - Contesto rurale a prevalente valore paesaggistico da tutelare, Pianori e pascoli delle grandi proprietà
  - Contesto rurale a prevalente valore paesaggistico da tutelare, Pianori e pascoli
  - Contesto rurale a prevalente valore paesaggistico da tutelare e valorizzare, Arboreto dei pendii
  - Aeroporto e relativa area di pertinenza
- Armature per la mobilità**
- Principali tracciati viani di connessione territoriale
  - Principali tracciati viani di distribuzione territoriale
  - Principali tracciati viani urbani

- LEGENDA**
- RACCORDO AEREO 150 kV INNANZI - SAN GIOVANNI ROTONDO TRACCIATO IN PROGETTO (PROGETTO SISTEMI ENERGETICI)
  - ASSE SOSTEGNI RACCORDO AEREO 150 kV INNANZI - SAN GIOVANNI ROTONDO TRACCIATO IN PROGETTO (PROGETTO SISTEMI ENERGETICI)
  - NUOVA LINEA 150 kV FOGGIA - INNANZI
  - ASSE NUOVI SOSTEGNI LINEA 150kV FOGGIA - INNANZI
  - LINEE AEREE AT ESISTENTI
  - NUOVA LINEA IN CAVO 150kV FOGGIA - INNANZI
  - LINEA IN CAVO 150 kV ESISTENTE FOGGIA - S.GIOVANNI ROTONDO
  - AREA STAZIONI ELETTRICHE
  - LINEA AEREA 150 kV FOGGIA - S.GIOVANNI ROTONDO TRACCIATO DA DEMOLIRE

REVISIONE	DATA	ELABORATO	VERIFICATO	APPROVATO	DESCRIZIONE
B	26.5.2023	107	013	093	Aggiornamento richiesta integrazioni Terna del 29.3.2023
A	28.2.2023	107	013	093	Emissione per autorizzazione

COMITENTE	INFIANTE		
<b>ENERGIE RINNOVABILI S.R.L.</b> Viale Ergisto Bezi, 2 20145 Milano P.I. 03554280713	SAN GIOVANNI		
INGEGNERIA & COSTRUZIONI	TITOLO		
<b>BRULLI</b> Trasmissione	INQUADRAMENTO SU PIANIFICAZIONE URBANISTICA E VINCOLI - SAN GIOVANNI ROTONDO		
SCALA	FORMATO	FOLIO / DI	N. DOCUMENTO
1 : 50.000	A1	2 / 2	8 0 7 9 3 B

