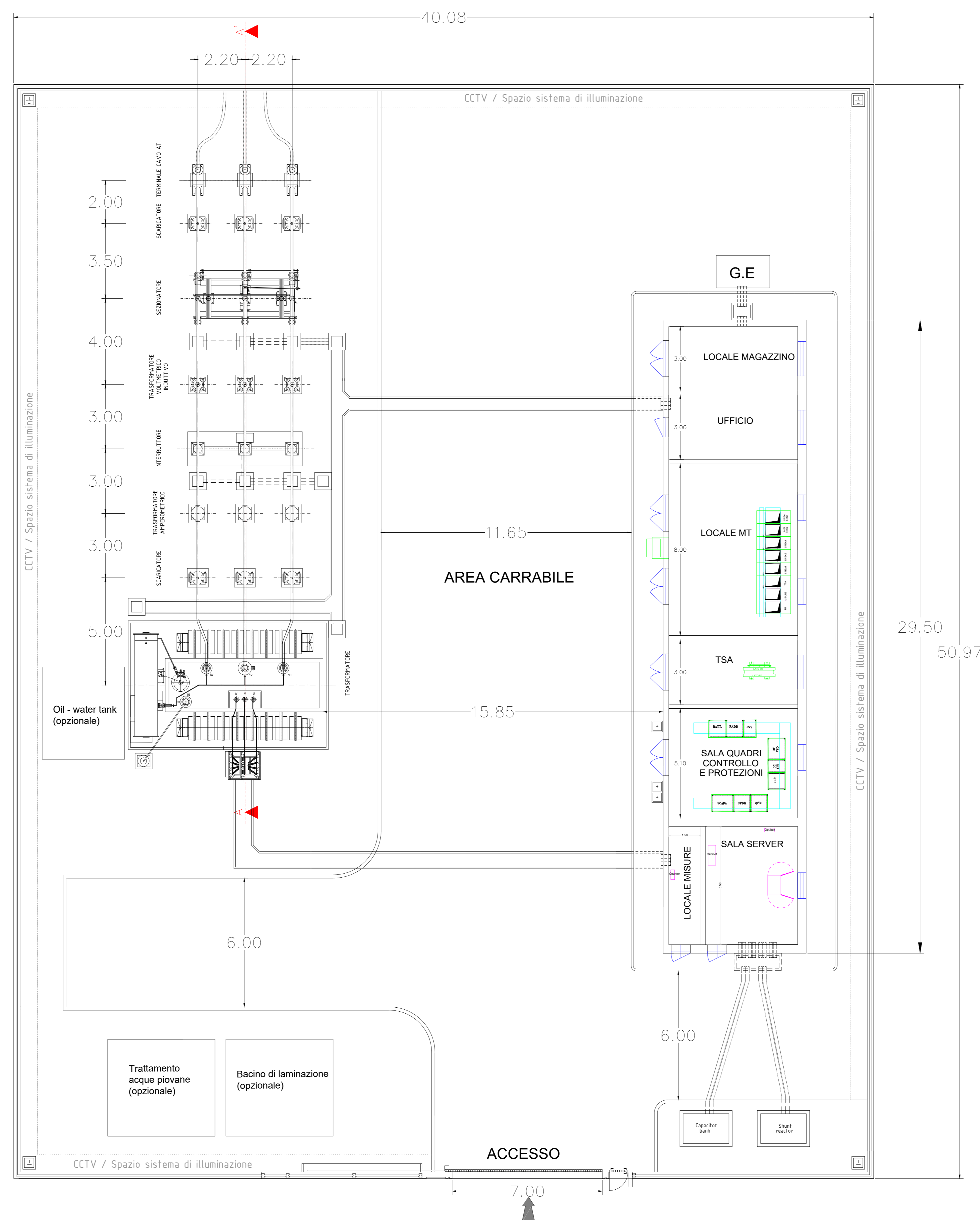


PLANIMETRIA ELETROMECCANICA SOTTOSTAZIONE ELETTRICA 150/30 kV - SCALA 1:100

NOTA:
Le misure sono espresse in metri (m).



00	09/02/2024	Progetto Definitivo	A. Bruno	D. Morelli	L. Splendido
REVISIONE	DATA	DESCRIZIONE	PREPARED	CONTROLLED	RELEASED

REGIONE SARDEGNA
PROVINCIA DI SASSARI
COMUNE DI CALANGIANUS

Il tecnico
Ing. Leonardo Splendido

green & green
ING. ENGINEERING
Green & Green S.r.l.
Via E.Du Amico n.64,
07038 Remes (SS) - Italy
P.FVA 0290020782
Ph. (+39) 0984 846265
Fax (+39) 0984 3721470
info@greeneng.it
www.greeneng.it

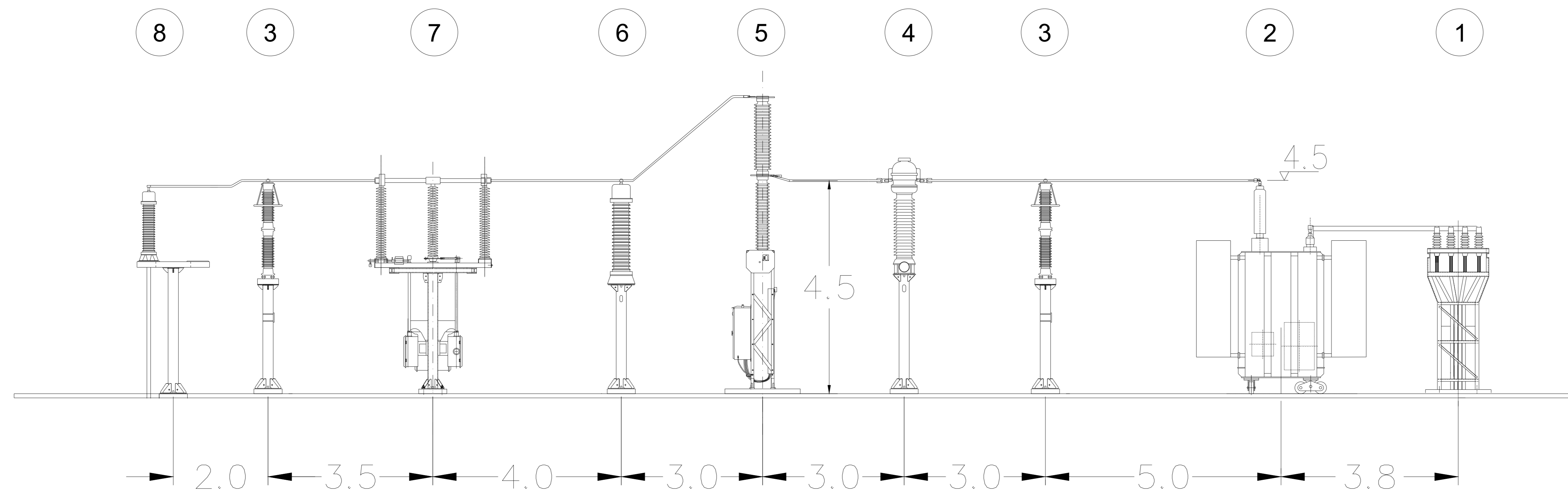
PROGETTO: "Impianto elettrico di potenza nominale pari a 33 MW integrato con un sistema di accumulo di potenza nominale pari a 25 MW da realizzarsi nel Comune di Calangianus (SS)"

NUM. REG. AUT. AMB. C/2020/000000000/000 - Pianta prospetti e sezioni

PRODOTTORE	PROGETTORE	CONSTATTORE	SCALE
EVO S.R.L.	AD	AD	1:100
CONFERMATO	REVISIONI	DATA	REVISIONI
PUBBLICA	-	11/1	1 di 3

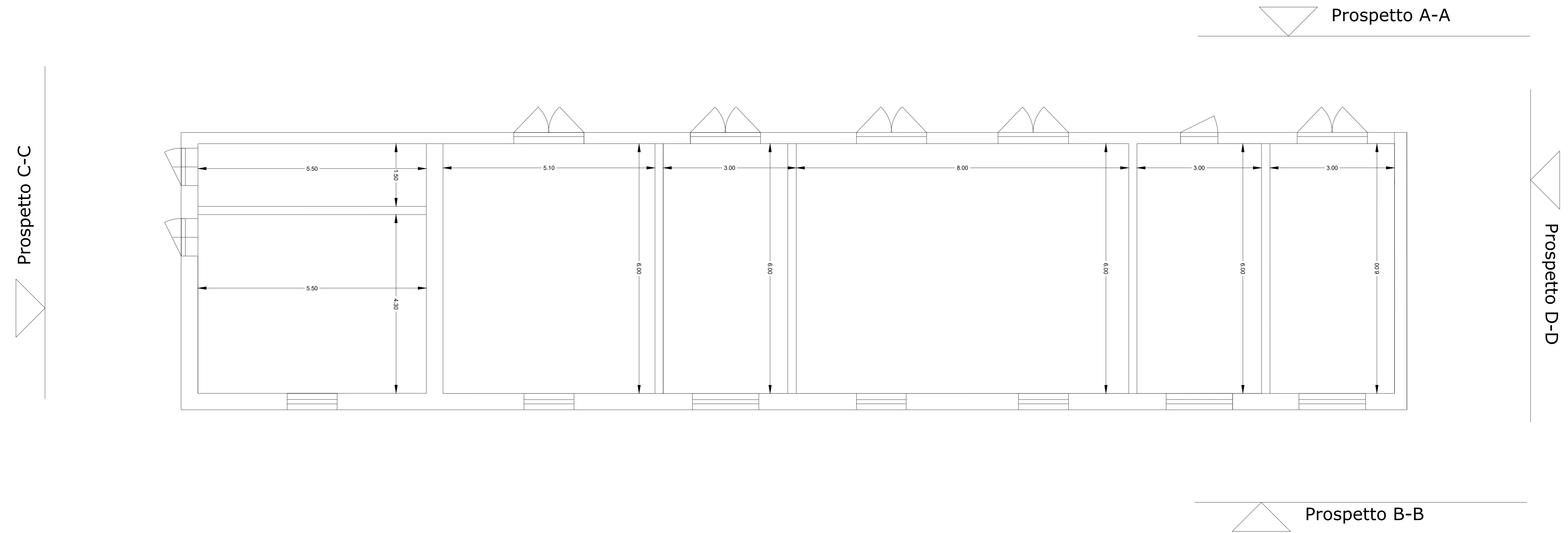
PRODOTTORE: EVO S.R.L. TITOLO: SSE - Pianta prospetti e sezioni

SEZIONE A-A' - SCALA 1:50



POS. POS.	DESCRIZIONE APPARECCHIATURA EQUIPMENT DESCRIPTION
1	MONTANTI TRASFORMATORE
2	TRASFORMATORE 150/30 KV
3	SCARICATORE DI SOVRATENSIONE
4	TRASFORMATORE DI CORRENTE TA
5	INTERRUTTORE A COMANDO UNIPOLARE
6	TRASFORMATORE DI TENSIONE TV
7	SEZIONATORE CON LAME DI TERRA
8	TERMINALE CAVO AT

PIANTA EDIFICIO DI STAZIONE - SCALA 1:50



00	09/02/2024	Progetto Definitivo	A. Bruno	D. Morelli	L. Splendido
REVISIONE REVISION	DATA DATE	DESCRIZIONE DESCRIPTION	PREPARATO PREPARED	CONTROLLATO CHECKED	VERIFICATO RECHECKED

REGIONE SARDEGNA
PROVINCIA DI SASSARI
COMUNE DI CALANGIANUS

Il tecnico
Ing. Leonardo Splendido

green & green
WE ENGINEERING
Green & Green S.r.l.
Via E. De Amicis n.64
07036 Ansele (SS) - Italy
P.IVA 02980117262
Tel. (+39) 0848 846265
Fax (+39) 0848 1711470
info@greenandgreen.it
www.greenandgreen.it

PROGETTO: "Impianto solido di potenza nominale pari a 33 MW integrato con un sistema di accumulo di potenza nominale pari a 25 MW da realizzarsi nel Comune di Calangianus (SS)"

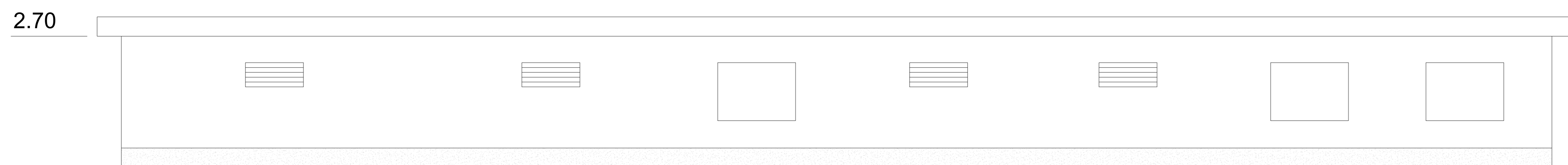
PRODOTTORE	PROGETTORE	COMITATO	DATA
EVO S.R.L.	AD	AD	11/2024
CONFERMA	CONFERMA	CONFERMA	CONFERMA
PUBBLICA	PUBBLICA	PUBBLICA	PUBBLICA

PRODOTTORE: EVO S.R.L. | TITOLO: SSE - Pianta prospetti e sezioni

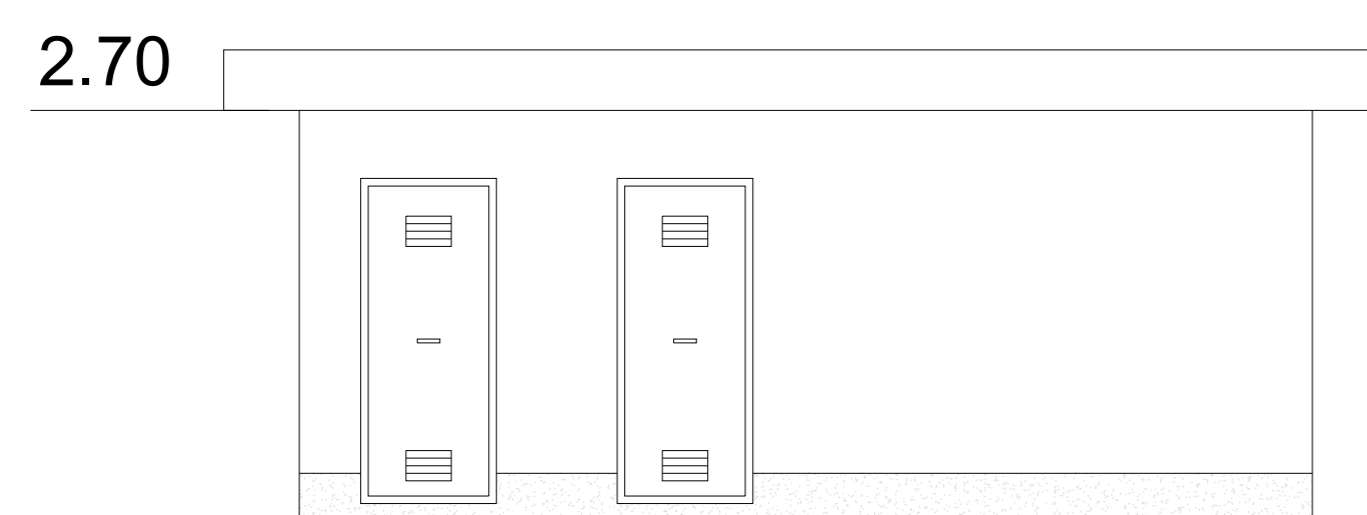
PROSPETTO A-A - SCALA 1:50



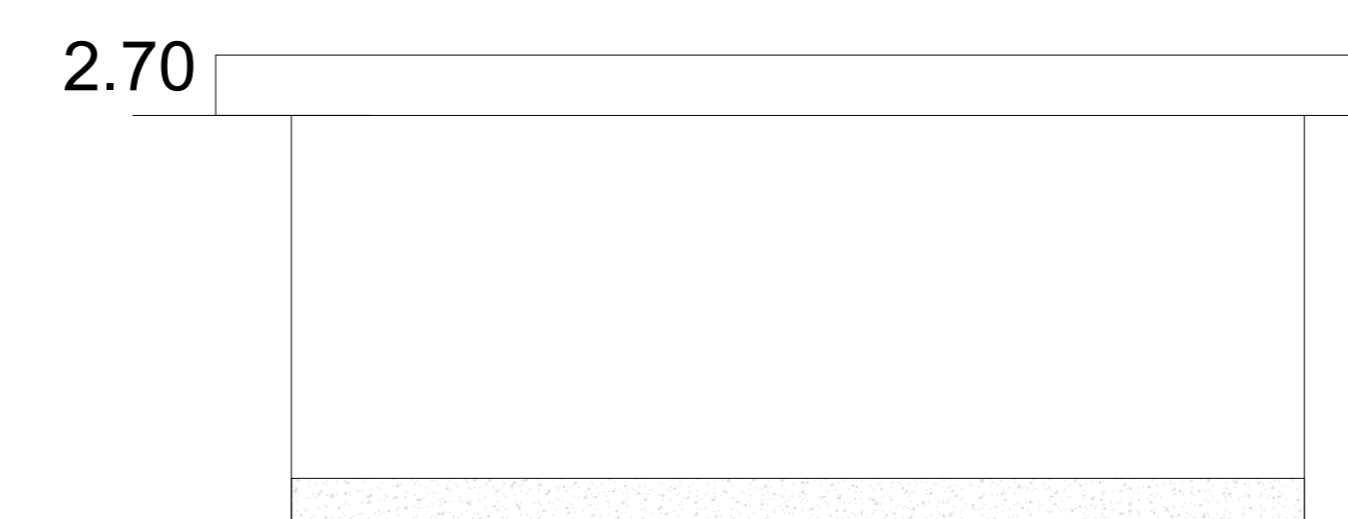
PROSPETTO B-B - SCALA 1:50



PROSPETTO C-C - SCALA 1:50




PROSPETTO D-D - SCALA 1:50



00	09/02/2024	Progetto Definitivo	A. Bruno	D. Morelli	L. Splendido
REVISIONE REVISION	DATA DATE	DESCRIZIONE DESCRIPTION	PREPARATO PREPARED	CONTROLLATO CHECKED	VERIFICATO VALIDATED

REGIONE SARDEGNA
PROVINCIA DI SASSARI
COMUNE DI CALANGIANUS

Il tecnico
Ing. Leonardo Splendido



green & green
WE ENGINEERING
Green & Green S.r.l.
Via E. De Amicis n. 44,
07036 Ronchi (CS) - Italy
P. IVA 02060010782
Ph. (+39) 0984 846295
Fax (+39) 0984 1711470
info@greenandgreen.it
www.greenandgreen.it

PROGETTO	PROGETTO	PROGETTO	PROGETTO
PROGETTO	PROGETTO	PROGETTO	PROGETTO

PRODOTTORE
EVO S.R.L.

TITOLO
SSE - Pianta prospetti e sezioni