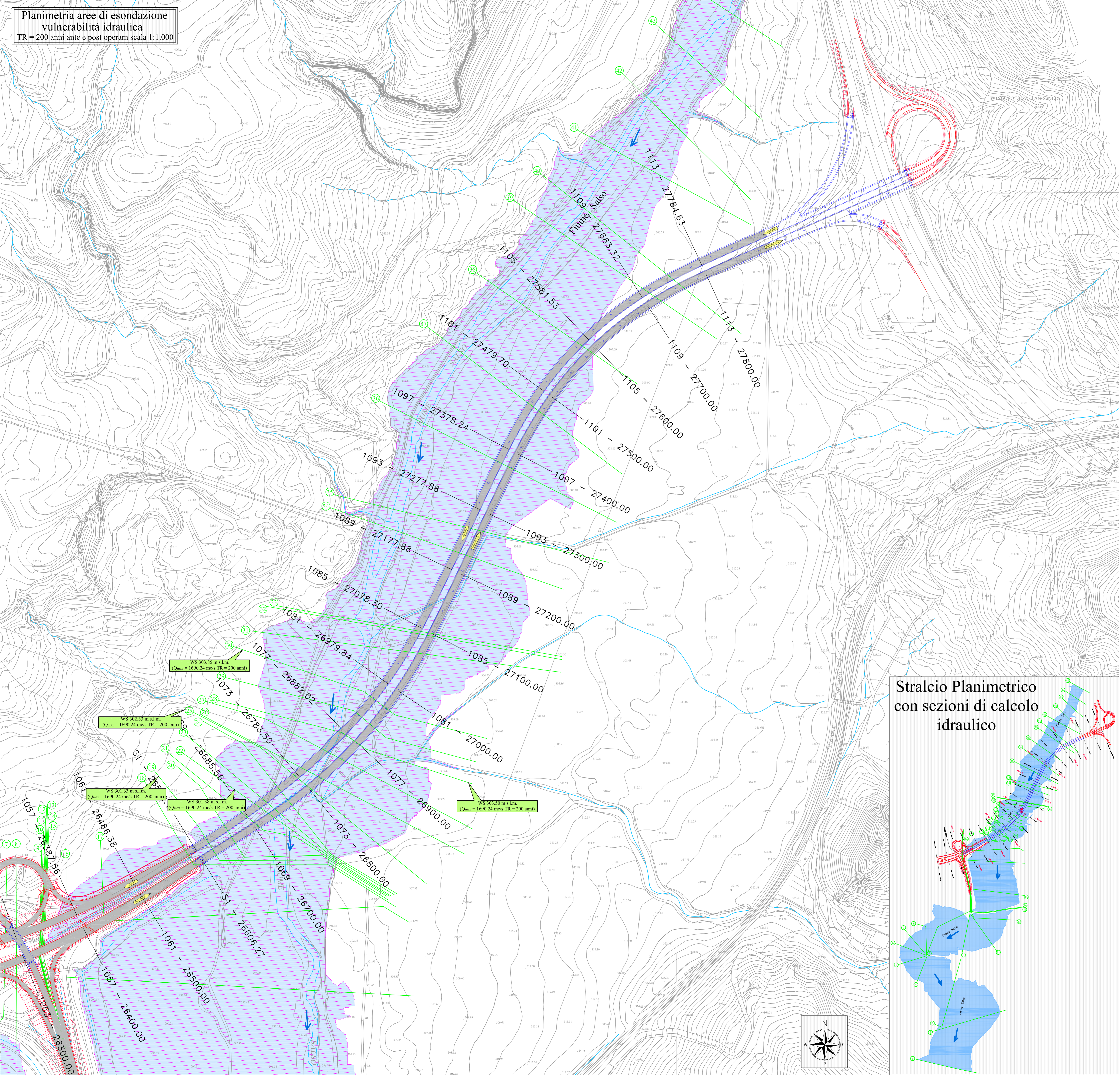
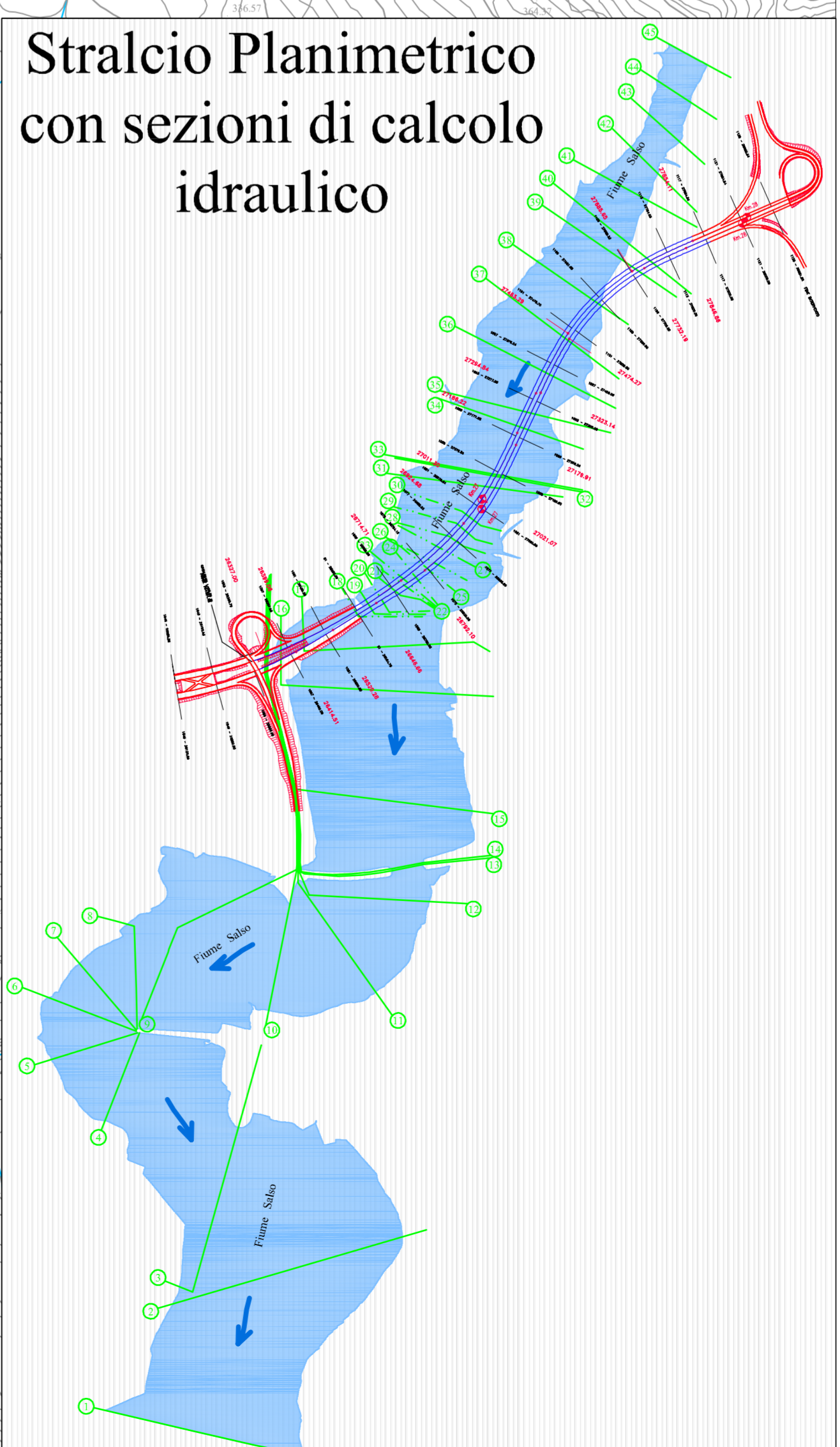


Planimetria aree di esondazione
vulnerabilità idraulica
TR = 200 anni ante e post operam scala 1:1.000



L E G E N D A		Tracciato stradale in progetto
		Tracciato stradale in progetto su Viadotto
		Canale di magra
		Fascia gonfiante interessata dalla piena con Tempo di Ritorno TR = 200 anni - POST OPERAM
		Fascia gonfiante interessata dalla piena con Tempo di Ritorno TR = 200 anni - ANTE OPERAM
		Sezione di calcolo verifica idraulica
		WS Quota livello di massima piena (m.s.l.m.)
		Qmax Portata al colmo di piena (mc/s)
		TR Tempo di ritorno (anni)

Stralcio Planimetrico con sezioni di calcolo idraulico





ANAS S.p.A.
Direzione Centrale Programmazione Progettuale

CORRIDOIO PLURIMODALE TIRRENICO-NORD EUROPA
ITINERARIO AGRIGENTO -CALTANISSETTA-A19
S.S. N° 640 "DI PORTO EMPEDOCLE"
AMMODERNAMENTO E ADEGUAMENTO ALLA CAT. B DEL D.M. 5.11.2001
Dal km 44+000 allo svincolo con l'A19

PROGETTO DEFINITIVO E STUDIO DI IMPATTO AMBIENTALE

GRUPPO DI PROGETTAZIONE	I RESPONSABILI DI PROGETTO	DATA
ATI: TECHNITAL s.p.a. (mandataria) S.I.S. Studio di Ingegneria Stradale s.r.l. DELTA Ingegneria s.r.l. INFRATEC s.r.l Consulting Engineering PROGIN s.p.a.	Dott. Ing. M. Racosta Ord. Ing. Verina n° A198 Prof. Ing. A. DeBenedictis Ord. Ing. Palermo n° 4158 Dott. Ing. M. Carfagna Ord. Ing. Agrippa n° 4833 Dott. Ing. N. Troccoli Ord. Ing. Potenza n° 838 Dott. Ing. S. Esposito Ord. Ing. Ruffini n° 2947	PROTOCOLLO
VISTO IL RESPONSABILE DEL PROCEDIMENTO Dott. Ing. Massimiliano Faleri	VISTO IL RESPONSABILE DEL SERVIZIO PROGETTAZIONE Dott. Ing. Antonio Valente	

**STUDIO DI IMPATTO AMBIENTALE
AMBIENTE IDRICO
Vallone Salso -Viadotto Salso**
Planimetria aree di esondazione -Vulnerabilità idraulica TR=200 anni ante e post operam

CODICE PROGETTO L0407B D 0501	NOME FILE ID01-IDR-PV09.dwg	REVISIONE B	FOGLIO 1	SCALA 1:2.000
D	ELAB.			
C				
A	REVISIONE a seguito istruttoria ANAS 19/03/07	Aprile 2007	F. R. letto	F. Arcelli C. Manno
B	EMISSIONE	Ottobre 2006	F. R. letto	F. Arcelli C. Manno
REV.	DESCRIZIONE	DATA	ELABORATO	APPROVATO

