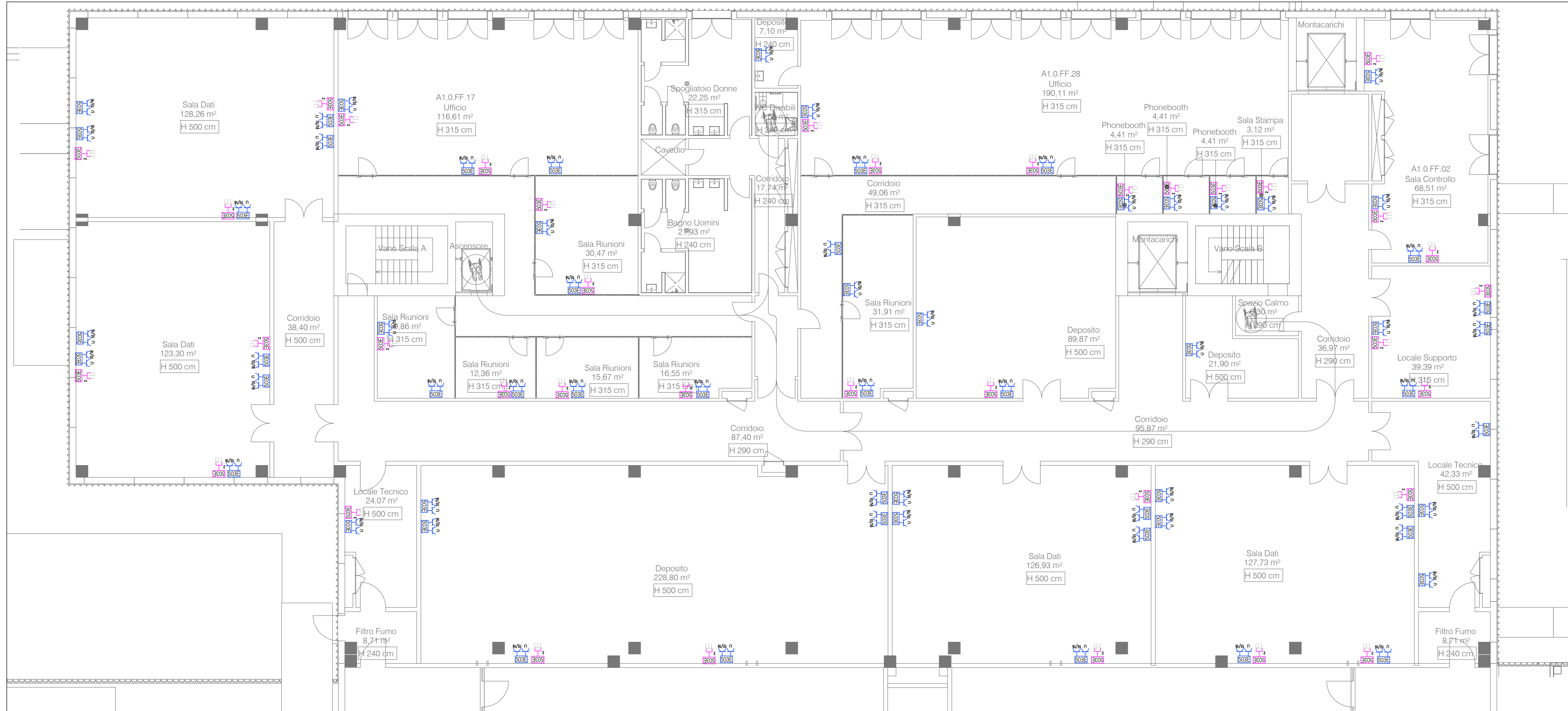
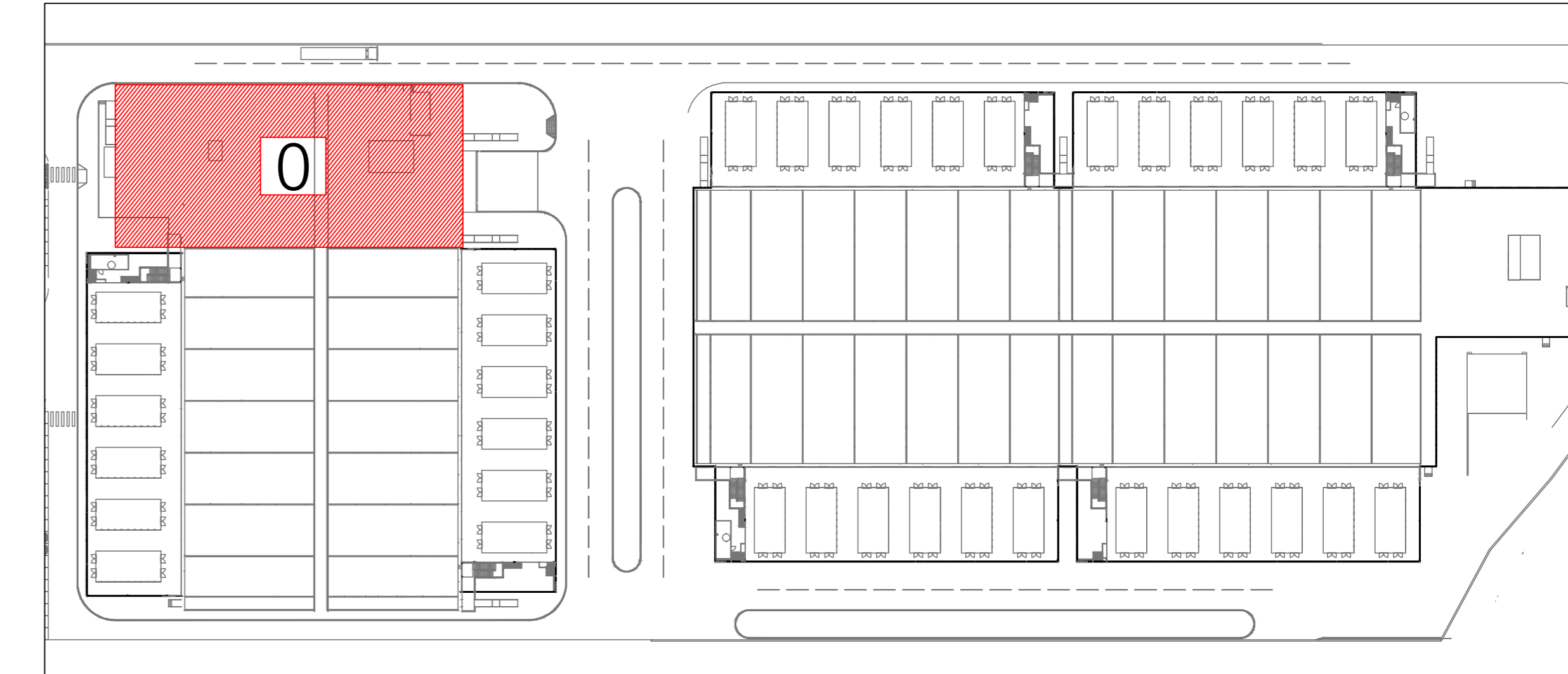


LEGENDA FORZA MOTRICE	
	Quadro elettrico Electrical Switchboard
	Quadro elettrico dotato di sistema per alimentazione interruttori modulari rimovibili con il quadro attivo Electrical Switchboard equipped with system for powering removable modular switches with the active switchboard
	Cassetta in pvc da parete modello 503 installata a +46cm dal pavimento finito PVC box recessed 503 installed at +46cm from the finished floor
	Cassetta in pvc da parete modello 503 installata a +46cm dal pavimento finito completa di placca stagna IP 55 PVC box recessed 503 installed at +46cm from the finished floor complete with waterproof plaque IP55
	Cassetta in materiale isolante da incasso modello 503 installata a +46cm dal pavimento finito completa di guaina intumescente per la protezione antincendio della scatola Recessed insulating cassette box model 503 installed at +46cm from the finished floor complete with intumescent sheathing for fire protection of the box
	Cassetta in materiale isolante da incasso modello 506 installata a +46cm dal pavimento finito completa di guaina intumescente per la protezione antincendio della scatola PVC box recessed 506 installed at +46cm from the finished floor with intumescent sheathing for fire protection of the box
	Interfono di emergenza Emergency Intercom
	Coloniana SCS Emergency SCS
	N1 presa basso 10/16A N1 socket 10/16A
	N1 presa UNEL 10/16 A N1 socket UNEL 10/16A
	N1 presa interbloccata 2P+T da 16A, IP67 / N1 presa interbloccata 3P+N+T da 16A, IP67
	Cassetta porta trufi metallica con n°2 prese Unel e n°2 prese 10/16A Floor box with 2 duplex outlets and 2 telephonic/combinator outlets with brass cover plate and carpet flange
	Torretta a pavimento 8+8 moduli completa di 4 prese Unel P30 10/16A, e 4 prese dati/telefonica Floor box with 2 duplex outlets and 4 telephonic/combinator outlets with brass cover plate and carpet flange
	Torretta a pavimento 8+8 moduli completa di 4 prese Unel P30 10/16A, e 4 prese dati/telefonica Floor box with 2 duplex outlets and 4 telephonic/combinator outlets with brass cover plate and carpet flange
	Presi dati in esecuzione da incasso. Comprensiva di tubo corrugato Ø20mm incassato fino al controsoffitto. Il simbolo con un fianco (2) indica n°2 prese dati. Flush mounting data socket. Including Ø20mm corrugated pipe embedded up to the false ceiling. The symbol with one side (2) indicates 2 data sockets.
	Access Point installato a soffitto/parete, completo di cavo UTP cat. 6a e presa RJ45 Ceiling/wall-mounted access point installed, complete with UTP cat. 6a cable and RJ45 socket
	Motore porta basculante Door motor and control
	Pulsantiera sull'access point basculante Pushbutton on access point
	Punto alimentazione torrello elettrico Electric turrette power supply
	Sezionatore Sensor

Key Plan - 1/1000



PROTOCOLLO		IL RICHIEDENTE	IL PROGETTISTA
REV	DATA	DESCRIZIONE / DESCRIPTION	

 L22 è una divisione di: Lombardini & S.p.A. Via Lombardia 22 20143 Milano, Italia T. +39 02 26 59 62 00 www.l22.it	Ing. Arturo Donato S.P.S. S.r.l. Via M. Gioia, 64 - 20125 Milano, Italia www.spsnet.it info@spsnet.it T. 02/9694887

COMMITTENTE / CLIENT:  
 INFRASTRUCTURE ITALIA LAND 4 S.r.l.  
 via del Bosco Rinnovato 6 - Palazzo U4 20090 Assago (MI)

PROGETTO / PROJECT:  
 MIL L4  
 Alzaia Naviglio Pavese snc, Vellezzo Bellini (PV)

PROGETTISTA / DESIGNER:  
 Lombardini 22, via Lombardini 22, Milano - Ing. Roberto Cereda  
 Iscritto all'Ordine degli Ingegneri di Brescia n. A2609

OGGETTO / OBJECT:  
 SCIA, Segnalazione Certificata di Inizio Attività - Art. 23 D.P.R. 380/2000 - Intervento di demolizione e nuova costruzione di edifici a destinazione produttivo

TITOLO / DESCRIPTION:  
 Impianti Elettrici e Speciali - Edificio MIL L4 A1  
 Piano Terra e Piano Primo - Area D  
 Impianto Forza Motrice e Cablaggio Strutturato

DISEGNATO DA: DRAWN BY: ESI	CONTROLLATO DA: CHECKED BY: FILE	DATA / DATE: 30/04/2023	SCALA / SCALE: 1:100	DATA REV: - / - / -
FORMAT: A0	NOMINE FILE / FILE NAME: 3604_AEA10001-X	COMMESSA / JOB: 3604	TAVOLA / DRAWING: AEA10001	REV: -