

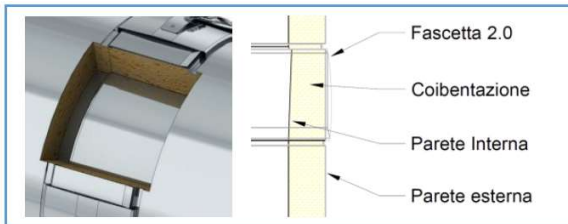
Pos. 1    6 unità.    **CANNE FUMARIE**    **Diametro 500/700 mm**

Fornitura di:

N°	6	Camini in acciaio inox doppia parete tipo DWKL sostenuti da pali verniciati o zincati
Øi	500 mm	
Øe	700 mm	
Sviluppo	Come da Schema	
Utilizzo	Da installare al servizio di motori per datacenter	

<b>SERIE</b>	Doppia Parete	
<b>MATERIALI</b>	• Parete Interna	AISI 304
	• Parete esterna	AISI 304 Finitura Lucida
	• Coibentazione	Lana di roccia densità 120 kg/m <sup>3</sup>
<b>SPessori</b>	• Parete Interna	0,4-0,5-0,6 Secondo il diametro
	• Parete esterna	0,4-0,5-0,6 Secondo il diametro
	• Coibentazione	100 mm

Camino modulare metallico doppia parete adatto per l'evacuazione di fumi e gas dei prodotti della combustione realizzato con acciaio inox interno ed esterno e con interposto isolamento termico in lana di roccia rigida ad alta densità (120 kg/m<sup>3</sup>) che permette di evitare qualsiasi ponte termico tra la parete interna ed esterna. **Fascetta di chiusura compressa e preinstallata su ogni singolo modulo.**



**Sistema di giunzione interno maschio / femmina con profilo conico metallo su metallo costruito in modo tale che collegando i tubi si produca un contatto su tutta la superficie di collegamento (60 mm), la tipologia di giunzione garantisce una tenuta alla pressione H1 (5.000 Pascal) e temperatura (T600) senza l'ausilio di guarnizioni di tenuta silicomiche e/o mastici sigillanti**

**Marchio CE** : 0036 CPD 9174 061 T600-H1-W-Vm-L50040-G(xx)

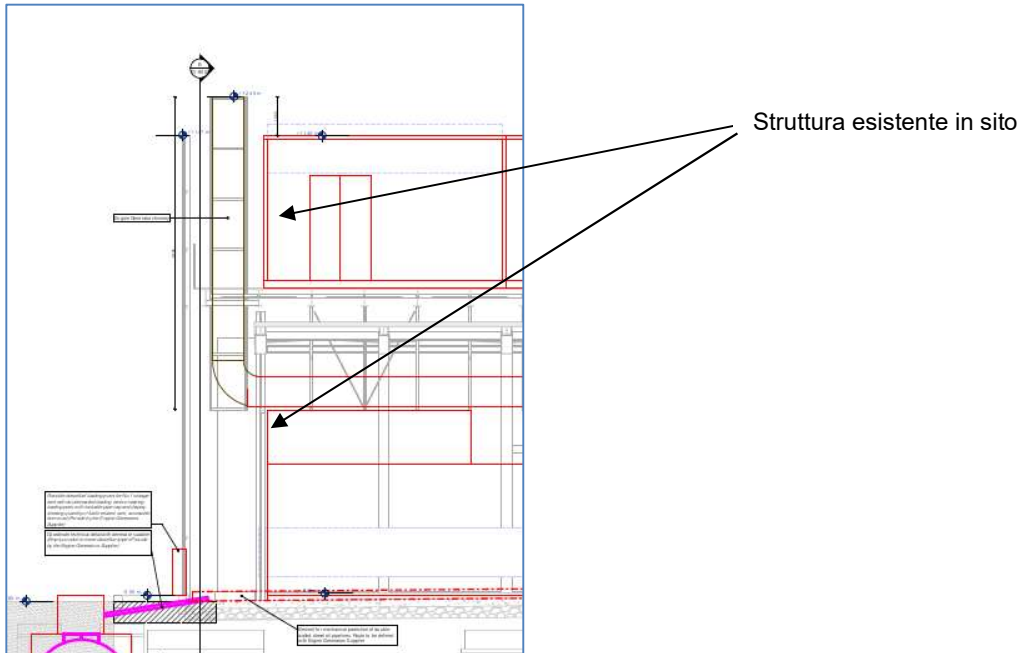
I camini avranno una altezza di circa 8 m.

Proposed material type is approved.  
We remain waiting for calculation report and construction drawings coordinated with steel structures.

<b>L22</b>	
<b>Status</b>	<b>A</b>
Data/Date	
Rev.	
<b>JOB</b>	<i>Paolo Sanna</i>

29/12/2023

Alla luce della sezione di impianto ricevuta ( si veda dettaglio sotto),



si ipotizza di poter supportare il camino con collari da ancorare alla struttura presente in sito, così come di poter fissare la piastra di sostegno di fondo ad attacco opportunamente predisposto sul basamento in calcestruzzo ospitante il gruppo elettrogeno. I collari di fissaggio della canna fumaria così come la piastra di fondo della stessa saranno dotati di apposite piastre che verranno fissate a punti di ancoraggio da Voi predisposti .

I collari di ancoraggio sono previsti essere in acciaio zincato a caldo, mentre la piastra di fondo è in acciaio inox ( essendo parte integrante del camino).

La canna fumaria è completata verso lo scarico atmosferico da un terminale a 90° con rete di protezione ( si veda immagine).



In ragione del tipo di isolamento ( 100 mm ) fornito, si prevedono le seguenti temperature di superficie della canna fumaria ( considerando un flusso fumi continuativo di 10.983 kg/h a 478 °C):

- Circa 44°C con temperatura ambiente a 20°C;
- Circa 60°C con temperatura ambiente a 40°C.