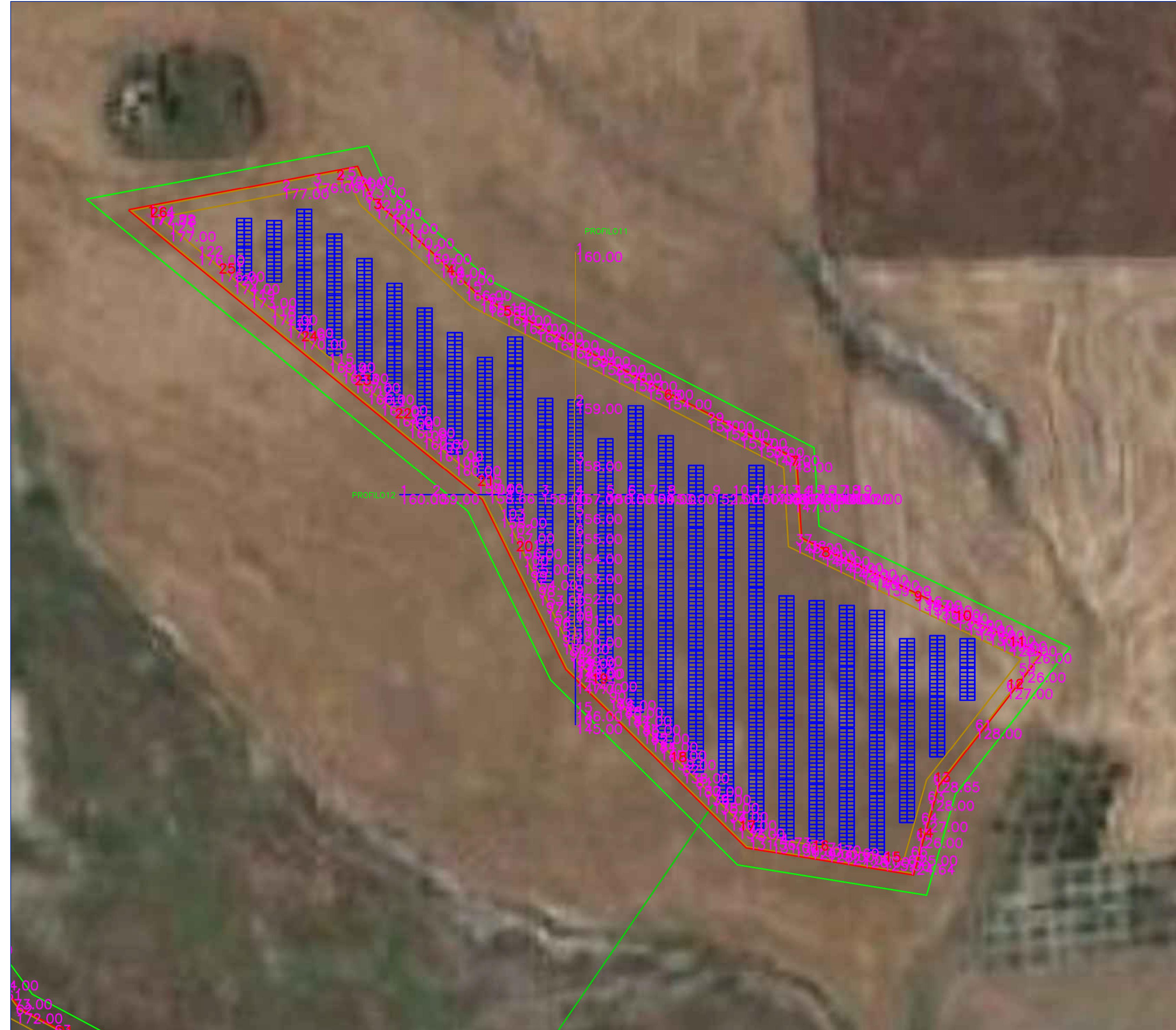
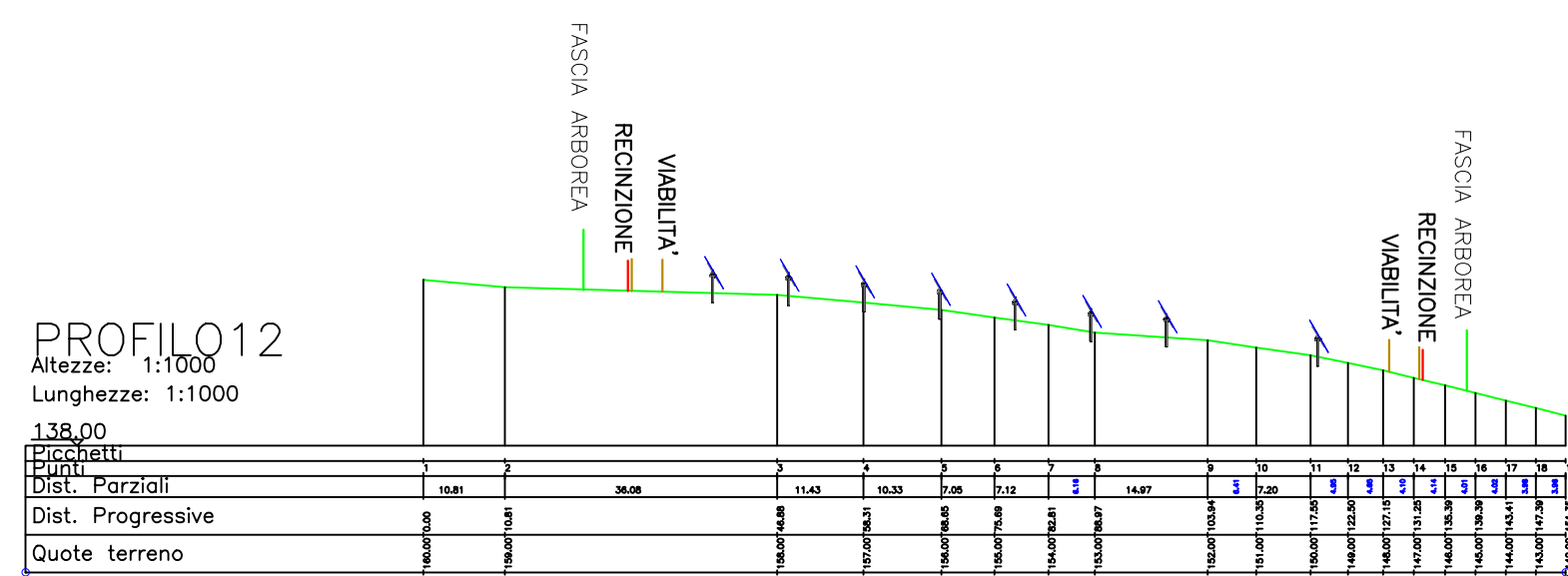
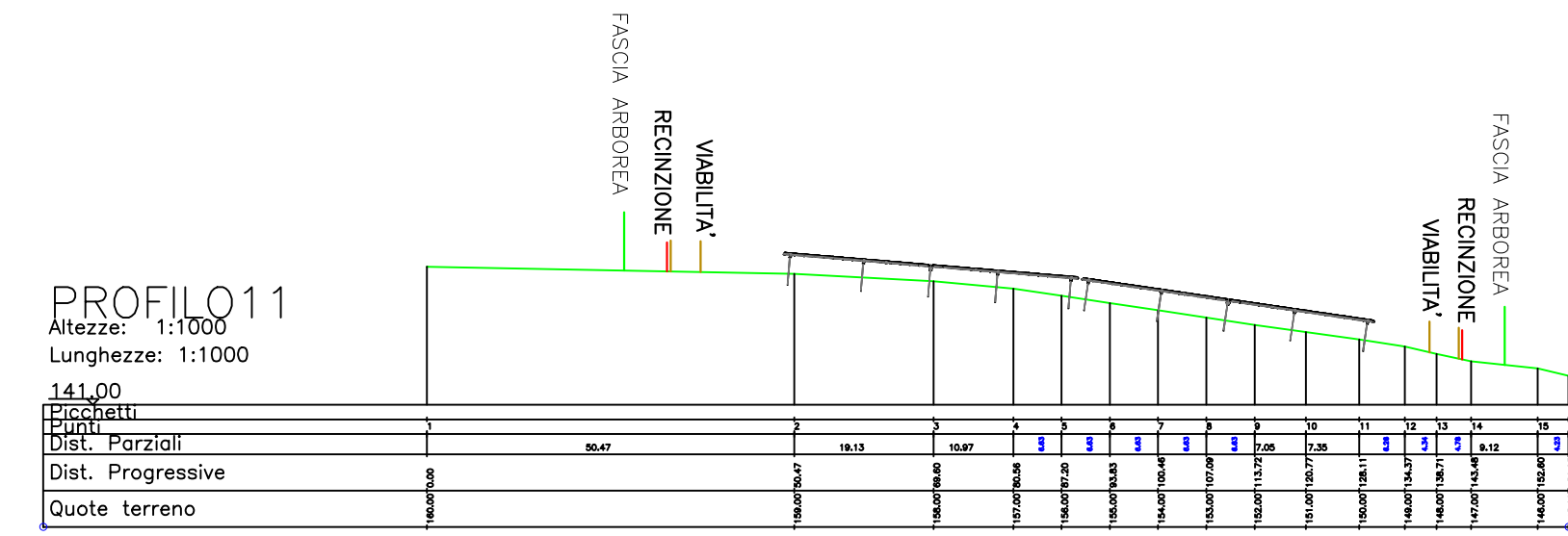
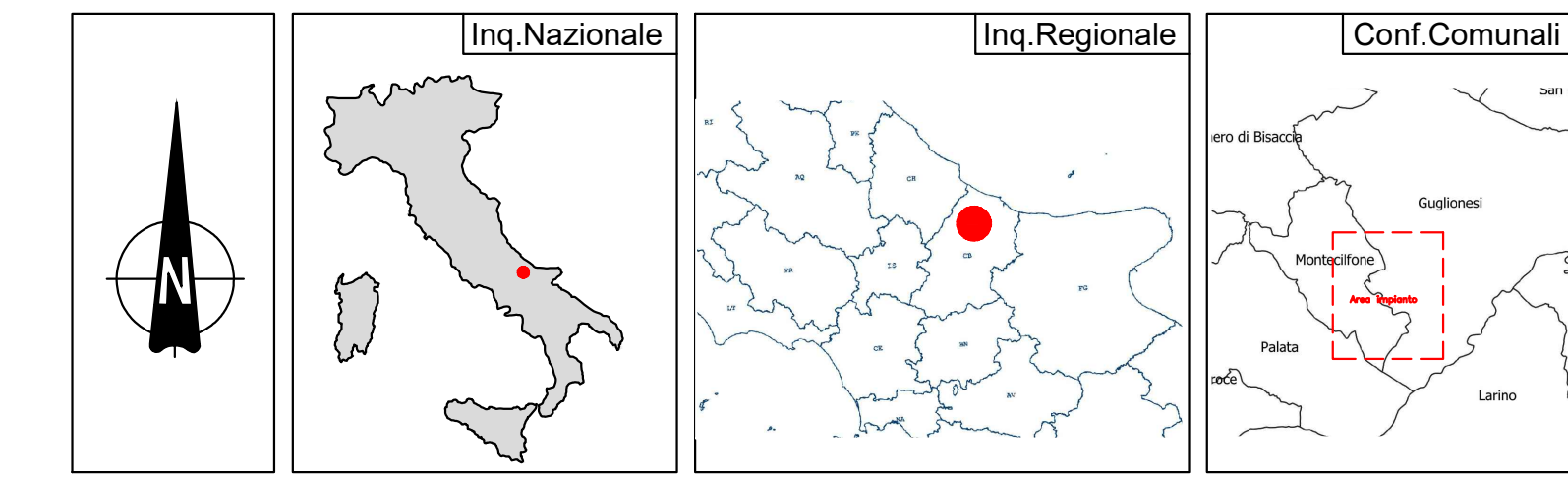
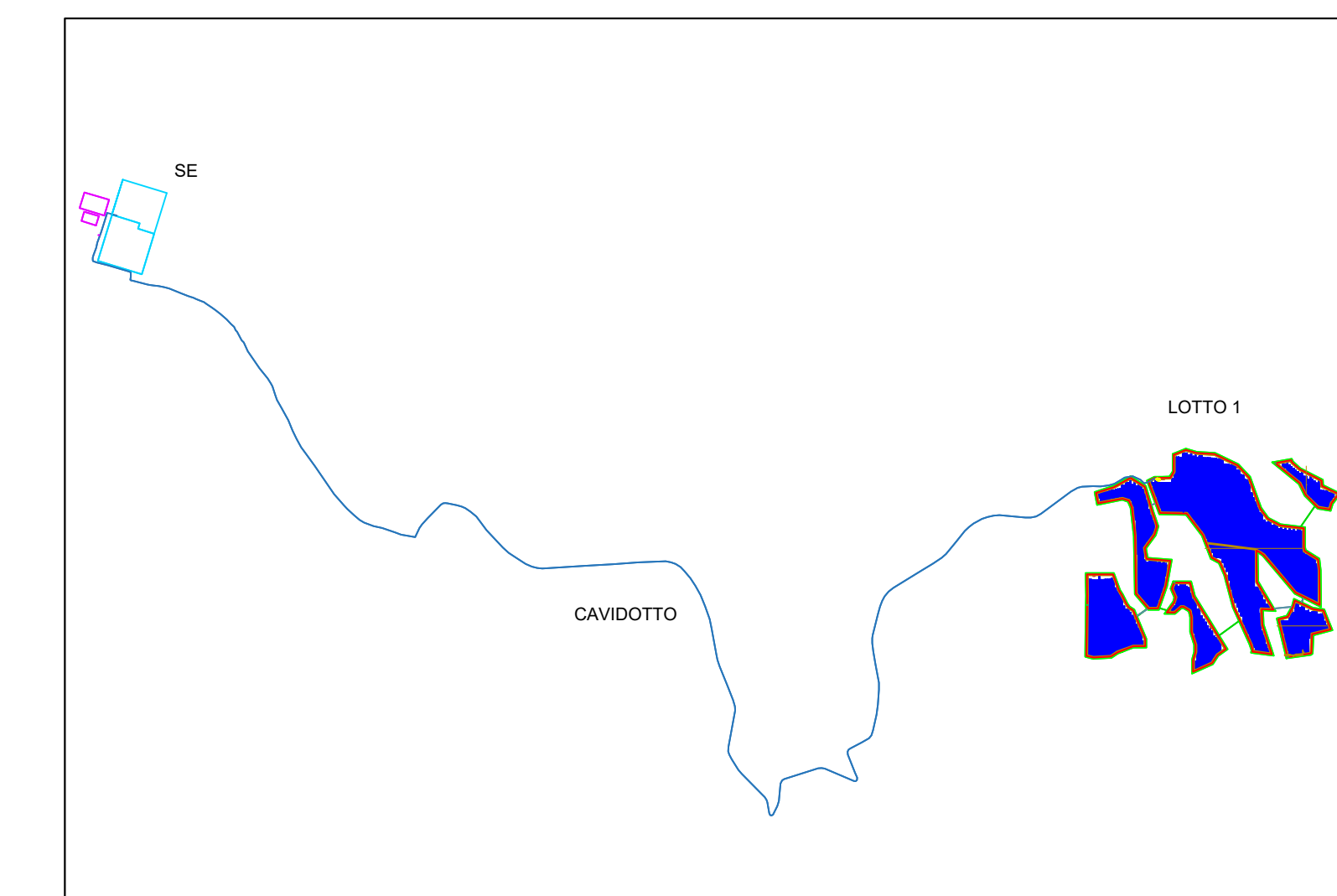


Stato di fatto



1:1000



LEGENDA
 — Profilo terreno

REGIONE MOLISE	PROVINCIA DI CAMPOBASSO	COMUNE DI GUGLIONESI
Denominazione impianto: CONTRADA DEL FICO		
Ubicazione: Comune di Guglionesi (CB) Località "Contrada del Fico"		Fogli: 85 Particelle: varie
PROGETTO DEFINITIVO		
per la realizzazione di un impianto agrovoltaico da ubicare in agro del comune di Guglionesi (CB) in località "Contrada del Fico", potenza nominale pari a 45,60 MW in DC, e delle relative opere di connessione alla RTN ricadenti nei comuni di Guglionesi (CB), Palata (CB) e Montecilfone (CB).		
PROPRONTE	MYT RENEWABLES DEVELOPMENT 5 S.R.L.	
	Piazza Fontana n. 6 - 20122 Milano (MI) P.IVA 13075240963 PEC: mytdevelopment5srl@legalmail.it	
ELABORATO	Profili morfologici con tracker e stringhe	Tav. n° 1.6 Scala 1:1000
Numero Data Motivo	Eseguito Verificato Approvato	
Rev 0 Marzo 2024	Richiesta integrazione MIC_SS-PNRR con nota prot. 0023331-P del 1/11/2023	
PROGETTAZIONE Dott. Ing. ANTONIO ALFREDO AVALLONE Contrada Lama n.18 - 75012 Bernalda (MT) Ordine degli Ingegneri di Matera n. 924 PEC: grmgrouppsr@pec.it Cell: 339 790 8183		
IL TECNICO Dott. Forestale ALFONSO TORTORA Potenza (PZ) - 85100 Via Francesco Torraca n.102 Ordine dei Dott. Agronomi e Dott. Forestali della provincia di Potenza n.306		
Tutti i diritti sono riservati, la riproduzione anche parziale del disegno è vietata.		